

# CATÁLOGO DO ITEM IMPORTADO

## Pleito de Inclusão de Ex-Tarifário

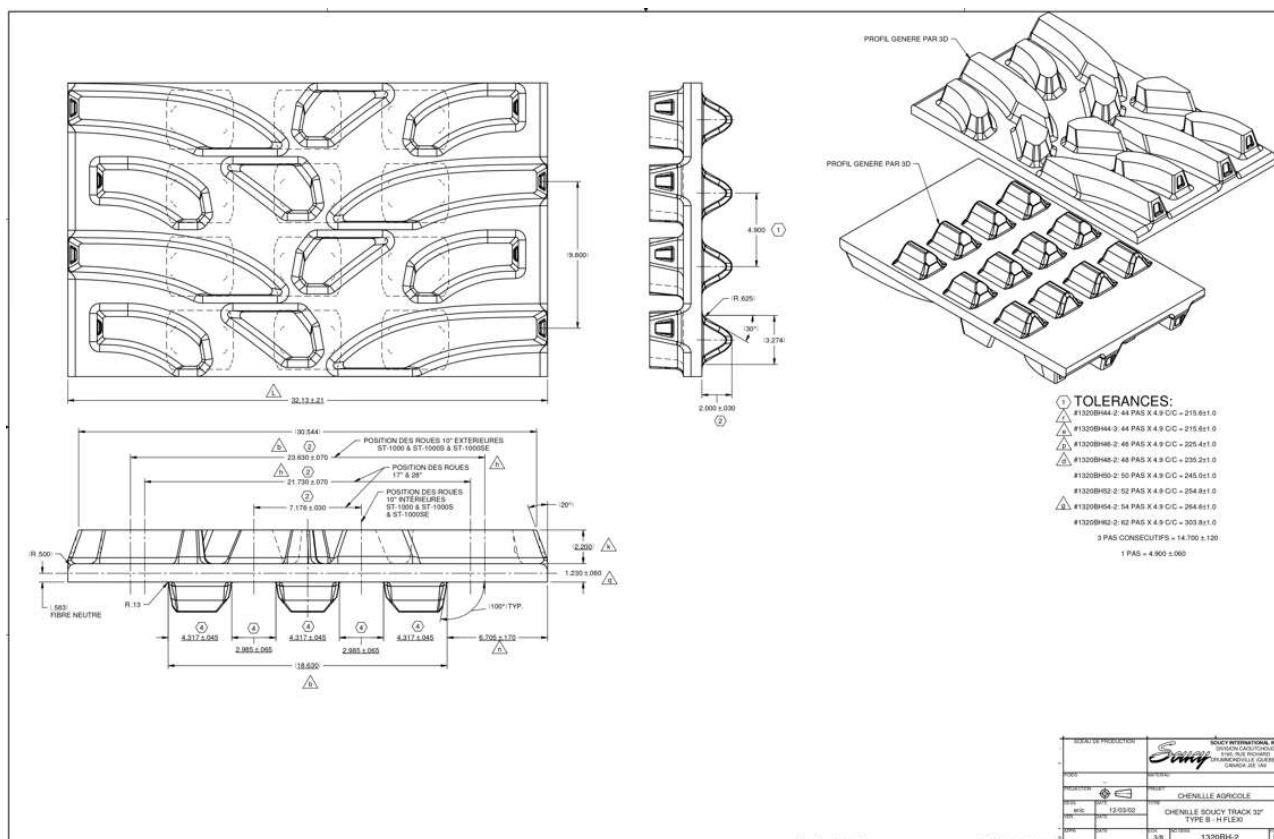
- não confidencial, todo em português, no máximo 3 páginas, orientação retrato, sem qualquer indício que identifique a empresa pleiteante -

Número de Controle SDIC	NCM	Sugestão de descrição do ex-Tarifário (item II – c. da Ficha Técnica – Excel)
(fornecido pela entidade representativa do setor privado <sup>1</sup> )	8433.90.90	Manta de borracha vulcanizada com largura podendo variar entre 31 (787,4mm) e 37 polegadas (939,8mm) e comprimento podendo variar entre 215 polegadas ( 5461 mm) e 305 polegada (7.747 mm).

### 1. Especificações técnicas detalhadas da autopeça:

Manta de borracha vulcanizada com largura podendo variar entre 31 (787,4mm) e 37 polegadas (939,8mm) e comprimento podendo variar entre 215 polegadas ( 5461 mm) e 305 polegada (7.747 mm).

### 2. Imagens da autopeça importada e/ou desenho esquemático:



<sup>1</sup> Ver artigo 6º, 38º Protocolo Adicional ao Acordo de Complementação Econômica - ACE-14 e Decreto nº 6.500, de 2 de julho de 2008.

