

# CATÁLOGO DO ITEM IMPORTADO

## Pleito de Inclusão de Ex-Tarifário

- não confidencial, todo em português, no máximo 3 páginas, orientação retrato, sem qualquer indício que identifique a empresa pleiteante -

Número de Controle SDIC	NCM	Sugestão de descrição do ex-Tarifário (item II – c. da Ficha Técnica – Excel)
M48-18II	8481.20.90	Válvula de transmissão óleo-hidráulica, para articulação giratória entre chassi e cabine, com direcionamento de fluido motor, com carcaça constituída de ferro fundido (FCD45), eixo de aço carbono (S45C), dimensões aproximadas de 280 x 472,8 mm, peso aproximados entre 53 kg e 56 kg, utilizada em equipamento de deslocamento de escavadeiras e pás carregadeiras.

### 1. Especificações técnicas detalhadas da autopeça:

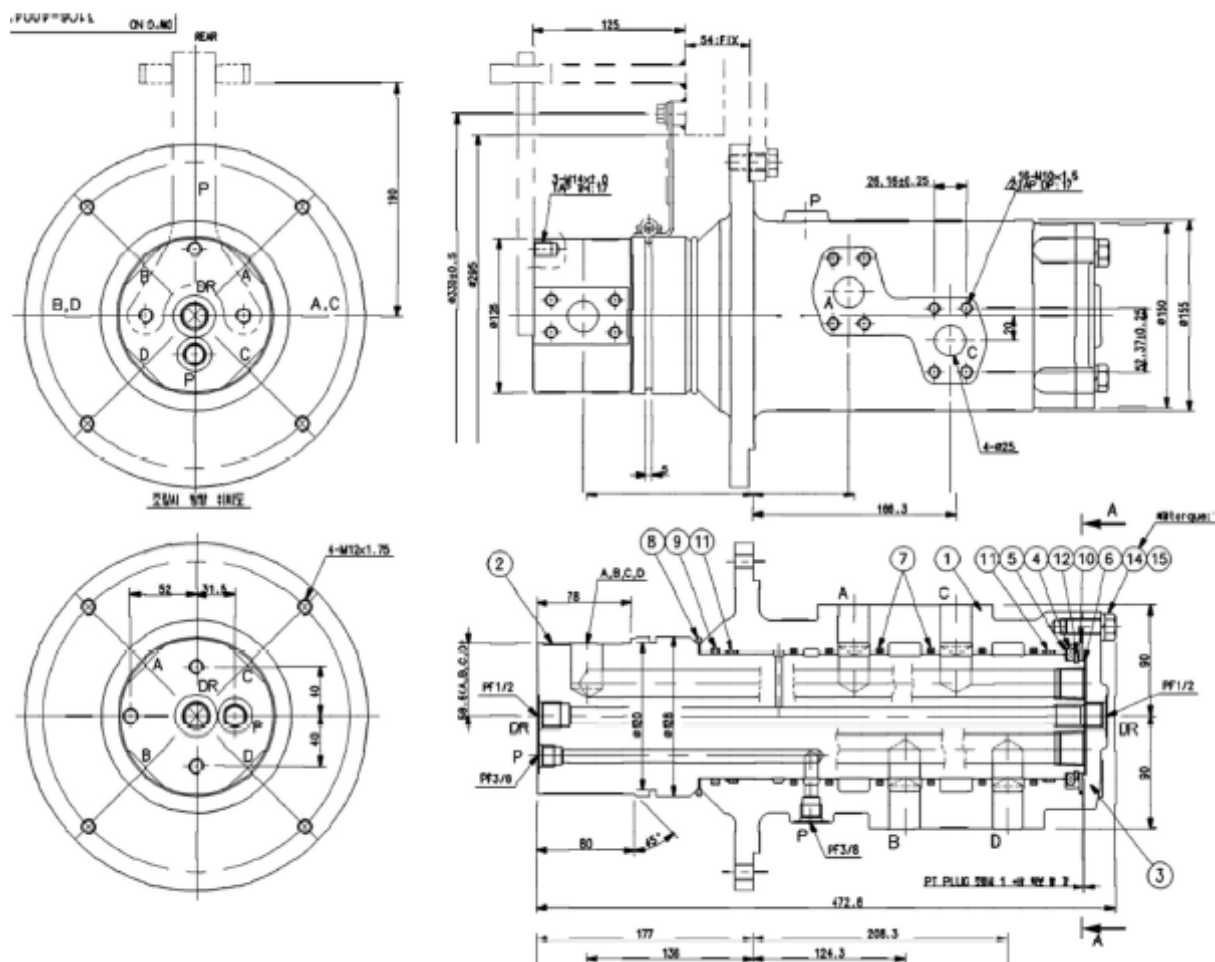
(características quantitativas e qualitativas, por exemplo: dimensões, materiais de fabricação, especificações de trabalho/funcionamento [torque, potência, resistência, tensão, corrente, dureza, vazão, condutibilidade, temperatura etc.], características de hardware, software, características físicas, dentre outras inerentes a cada produto):

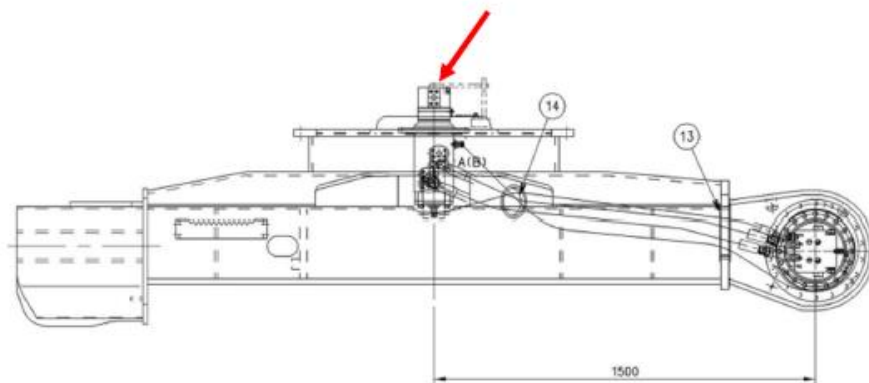
Válvula de articulação giratória para direcionamento e distribuição do óleo hidráulico para o Travel Motor (equipamento responsável pelo deslocamento da máquina). O óleo é enviado a esta válvula através de comandos do joystick utilizado pelo operador. Possuindo dimensões máximas de 280x472,8mm e peso aproximado entre 53kg e 56kg.

### 2. Imagens da autopeça importada e/ou desenho esquemático:

(obrigatório conter as principais dimensões):

- Desenho e dimensão:





### 3. Aplicação do item importado:

*(em qual produto fabricado pela empresa pleiteante o item importado será incorporado):*

Escavadeiras e Pá carregadeiras produzidas no Brasil, para os seguintes modelos:

RB150C9ST3

RB180C-9ST3

RB200-9ST3

### 4. Função do item importado no produto fabricado pela empresa pleiteante do ex-tarifário:

Permitir a distribuição hidráulica para o motor de deslocamento, sem danificar as mangueiras durante o movimento de rotação do chassi/cabine.