

CATÁLOGO DO ITEM IMPORTADO

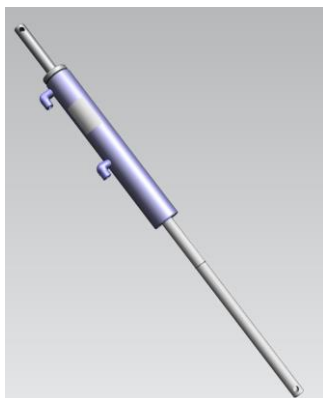
Pleito de Inclusão de Ex-Tarifário

Número de Controle SDIC	NCM	Sugestão de descrição do ex-tarifário
F5-18II	8412.21.10	Cilindro hidráulico, mecânico de dupla ação, de percurso linear, constituído por um cilindro e um pistão móvel conectado a uma haste, utilizado em máquinas autopropulsadas, com pressão de teste de 15 a 145 bar, diâmetro externo da camisa de 31 a 171 mm, diâmetro interno da camisa de 30 a 180 mm, diâmetro da haste de 18 a 90 mm e curso da haste de 50 a 1.920 mm.

1. Especificações técnicas detalhadas da autopeça:

- Mecânico de dupla ação
- Percurso linear
- Constituído por um cilindro e um pistão móvel conectado a uma haste
- Pressão de teste de 15 a 145 bar
- Diâmetro externo da camisa de 31 a 171 mm
- Diâmetro interno da camisa de 30 a 180 mm
- Diâmetro da haste de 18 a 90 mm
- Curso da haste de 50 a 1.920 mm

2. Imagens da autopeça importada e/ou desenho esquemático:



PESO	de 3 a 6 Kg
------	-------------

3. Aplicação do item importado:

Aplicado em máquinas autopropulsadas.

4. Função do item importado no produto fabricado pela empresa pleiteante do ex-tarifário:

Constituído por um cilindro e um pistão móvel conectado a uma haste, utilizado em máquinas autopropulsadas.