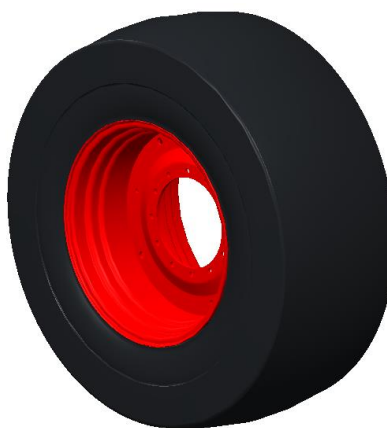


## **DESCRIPTIVO TÉCNICO PLEITO EX Tarifário**

NCM: 8708.70.10

### **Proposta descrição da autopeça:**

Pneu dianteiro ou traseiro com roda para veículos agrícolas, com tecnologia VF (very high flexion), na medida 710/75R44, que possui alta flexão para absorção de carga, podendo suportar até 40% mais carga com a mesma pressão dos pneus sem a tecnologia VF, utilizado em máquinas agrícolas que necessitam alta capacidade de carga e com menor impacto na compactação do solo.



### **Especificações técnicas detalhadas, descrição do funcionamento e aplicação:**

Pneu dianteiro ou traseiro com roda para veículos agrícolas, com tecnologia VF (very high flexion), na medida 710/75R44, que possui alta flexão para absorção de carga, podendo suportar até 40% mais carga com a mesma pressão dos pneus sem a tecnologia VF, utilizado em máquinas agrícolas que necessitam alta capacidade de carga e com menor impacto na compactação do solo.

Aplicado em tratores.

### **Composição:**

Aço e borracha.