

# CATÁLOGO DO ITEM IMPORTADO

## Pleito de Inclusão de Ex-Tarifário

*- não confidencial, todo em português, no máximo 3 páginas, orientação retrato, sem qualquer indício que identifique a empresa pleiteante -*

Número de Controle SDIC	NCM	Sugestão de descrição do ex-Tarifário (item II – c. da Ficha Técnica – Excel)
M26-18II	8413.60.19	Bomba hidráulica volumétrica rotativa de pistão axial, com deslocamento variável, circuito aberto, rotação sentido horário, deslocamento volumétrico de 90 cc/rev e pressão de trabalho máxima de 260 bar, controle feito por sensor de carga ajustado à 33 bar, peso aproximado de 32 Kg, próprio para captar fluido do reservatório e transferir para outros componentes em máquinas rodoviárias e da construção civil

### 1. Especificações técnicas detalhadas da autopeça:

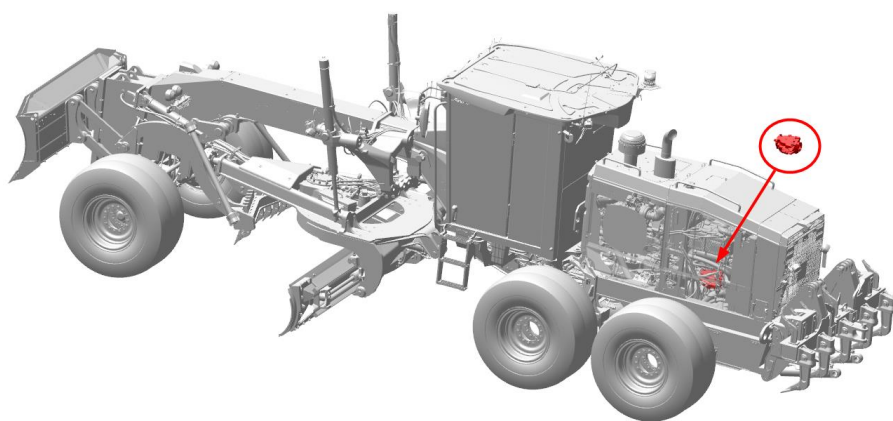
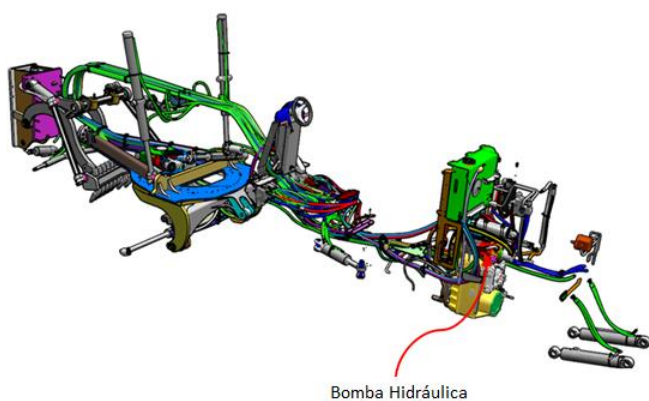
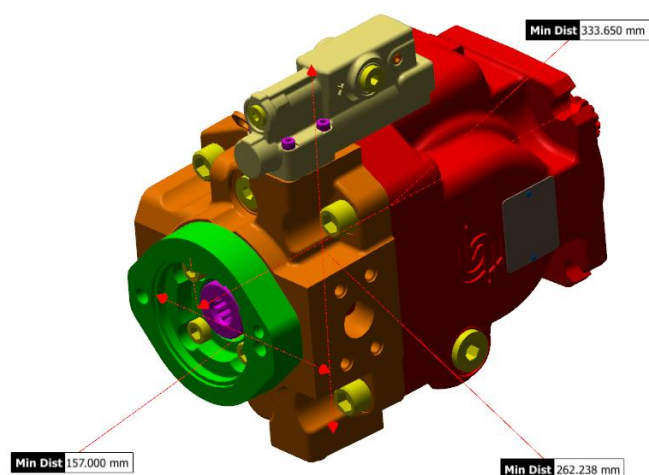
A bomba hidráulica principal é uma bomba de pistão axial de deslocamento variável. A bomba tem dois pistões de controle, um chamado pistão de polarização e o outro um pistão de deslocamento. A mola de polarização e a pressão de saída da bomba no pistão de polarização mantêm a placa oscilante em deslocamento total.

Quando nenhuma função hidráulica é ativada, a bomba está na pressão de espera (curso quase neutro). A pressão de espera da bomba é igual à pressão de espera do sensor de carga mais a pressão diferencial.

Bomba hidráulica principal é componente da máquina que fornece óleo hidráulico para o sistema hidráulico. Esse componente é montado na caixa de transmissão e acionada pelo acionamento auxiliar da transmissão; A vazão gerada pela bomba é então direcionado para um bloco hidráulico que direciona esse fluxo para os demais sistemas hidráulicos.

- Volumétrica rotativa, de pistão axial
- Com deslocamento variável
- Circuito aberto
- Rotação sentido horário
- Deslocamento volumétrico de 90 cc/rev
- Pressão de trabalho máxima de 260 bar
- Peso aproximado de 32 Kg
- Controle feito por sensor de carga ajustado à 33 bar

**2. Imagens da autopeça importada e/ou desenho esquemático:**



**3. Aplicação do item importado:**

Máquinas rodoviárias e da construção civil

**4. Função do item importado no produto fabricado pela empresa pleiteante do ex-tarifário:**

Captar fluido do reservatório e transferir para outros componentes.