

CATÁLOGO DO ITEM IMPORTADO

Pleito de Inclusão de Ex-Tarifário

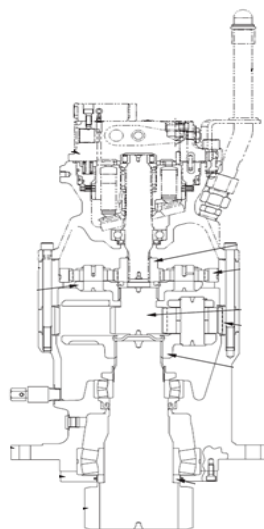
- não confidencial, todo em português, no máximo 3 páginas, orientação retrato, sem qualquer indício que identifique a empresa pleiteante -

Número de Controle SDIC	NCM	Sugestão de descrição do ex-Tarifário (item II – c. da Ficha Técnica – Excel)
	8412.21.90	Conjunto de giro do chassi superior de máquinas escavadeiras hidráulicas equipado com motor redutor hidráulico de pistões axiais com redutor de engrenagens planetárias, provido de caixa de ferro fundido flangeada com furos para fixação do conjunto na estrutura do chassi, eixo pinhão com 13 dentes ,módulo de 14,freio de bloqueio de giro a disco mecânico e freio de serviço tipo trava hidráulica, proporciona velocidade de giro na máquina de 9,5rpm,peso aproximado de 440kg, comprimento total aproximado do conjunto de 953,6mm e diâmetro externo na flange de fixação de 600mm

1. Especificações técnicas detalhadas da autopeça:

Conjunto de giro de chassi superior de máquinas escavadeiras hidráulicas, composto de Caixa de ferro fundido, Conjunto de engrenagens planetárias, Eixo pinhão, Rolamentos, Pinos de aço, Tubos de aço, Motor hidráulico de pistões, Elementos de fixação, Vedações, Transportador de ferro fundido, Discos de freio.

2. Imagens da autopeça importada e/ou desenho esquemático:



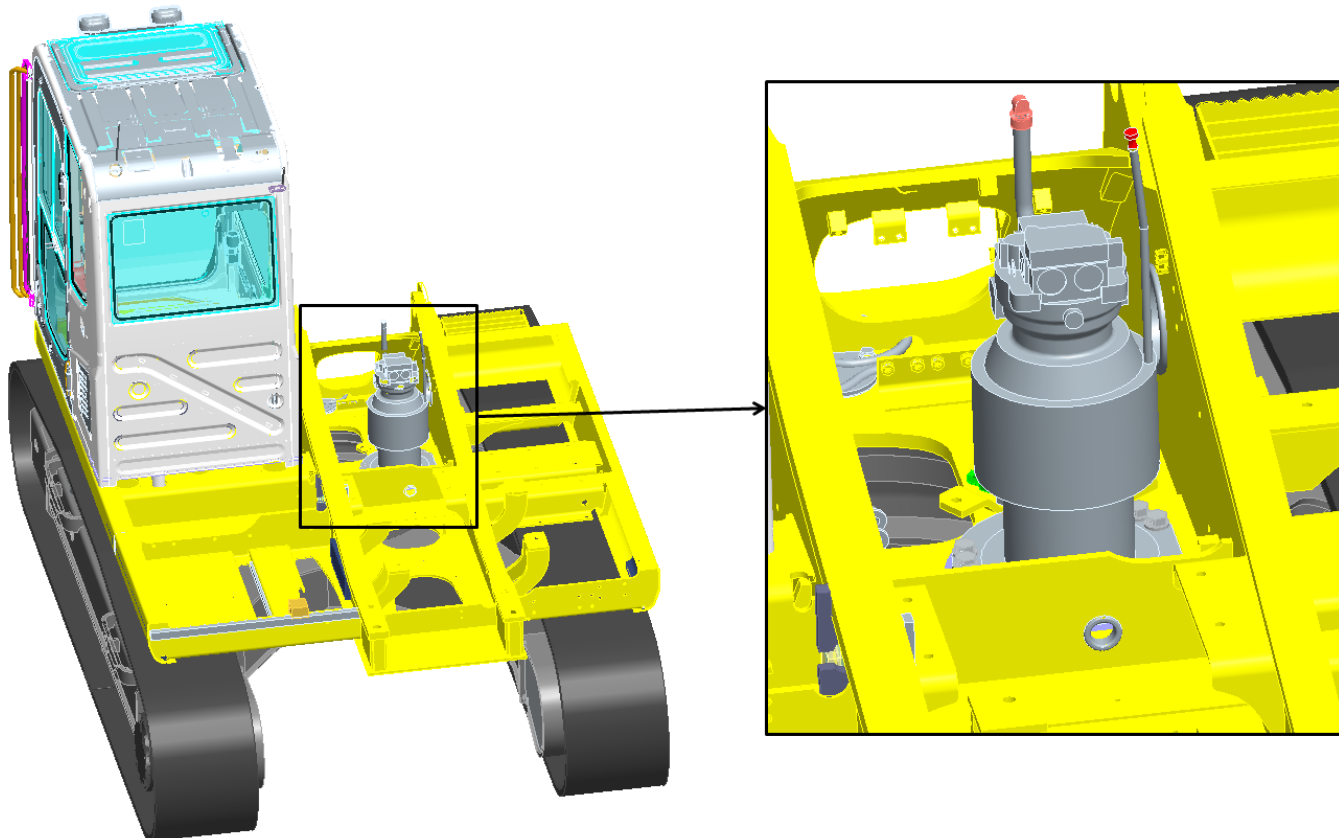
3. Aplicação do item importado:

Escavadeira hidráulica

4. Função do item importado no produto fabricado pela empresa pleiteante do ex-tarifário:

O conjunto de giro é aplicado em sistema de rotação do chassi superior de escavadeiras hidráulicas. No conjunto de giro, o pinhão transmite o movimento para o chassi giratório, assim rotacionando todo o conjunto do chassi superior. Toda rotação do conjunto de giro é gerada através de fluxo de óleo gerado pela bomba principal. Materiais utilizados: Caixa de ferro fundido, Conjunto de engrenagens planetárias, Eixo pinhão, Rolamentos, Pinos de aço, Tubos de aço, Motor hidráulico de pistões, Elementos de fixação, Vedações, Transportador de ferro fundido, Discos de freio.

Local da montagem do conjunto de giro do chassi superior - 3D



Funcionamento:

Quando o operador aciona a alavanca na posição “c” ou “d”, o motor hidráulico é acionado e consequentemente o chassi superior da escavadeira faz o movimento de giro, dependendo do sentido em que a alavanca é acionada este giro pode ser para a direita ou para esquerda.

Conforme ilustrado nas figuras abaixo:

