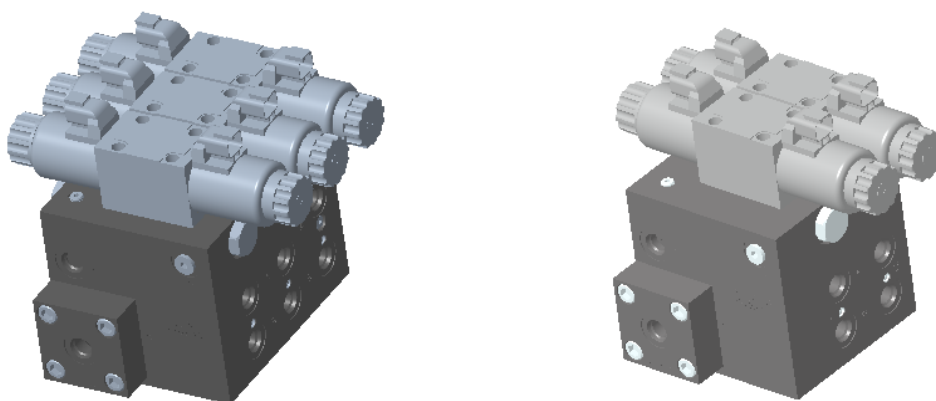


DESCRIPTIVO TÉCNICO PLEITO EX Tarifário

NCM: 8481.20.90

Proposta descrição da autopeça:

Bloco hidráulico, com até três válvulas hidráulicas controladas por solenoides, com tensão de operação nominal automotiva de 12 V, para controle do fluxo de óleo, para utilização e controle de até três atuadores hidráulicos, composto por bloco de alumínio anodizado e válvulas hidráulicas do tipo cetop, de acionamento proporcional por sinal elétrico e com pressão máxima de até 220 bar e vazão máxima de trabalho de até 53 l/min em cada válvula, com dimensões máximas de 250 mm, 200 mm e 200 mm, peso de até 18 kg, para uso específico em máquinas agrícolas.



Especificações técnicas detalhadas, descrição do funcionamento e aplicação:

Bloco hidráulico, com até três válvulas hidráulicas controladas por solenoides, com tensão de operação nominal automotiva de 12 V, para controle do fluxo de óleo, para utilização e controle de até três atuadores hidráulicos, composto por bloco de alumínio anodizado e válvulas hidráulicas do tipo cetop, de acionamento proporcional por sinal elétrico e com pressão máxima de até 220 bar e vazão máxima de trabalho de até 53 l/min em cada válvula, com dimensões máximas de 250 mm, 200 mm e 200 mm, peso de até 18 kg, para uso específico em máquinas agrícolas.

Aplicado em pulverizadores.

Composição:

Alumínio.