

# Introdução

A atualização do 870C/L870C para o 870D/L870D representa uma importante evolução da máquina em resposta ao feedback de operadores, proprietários e técnicos para fornecer a melhor máquina de sua classe na indústria florestal hoje. Dos rolamentos de giro para cima, a 870D/L870D é uma máquina nova.



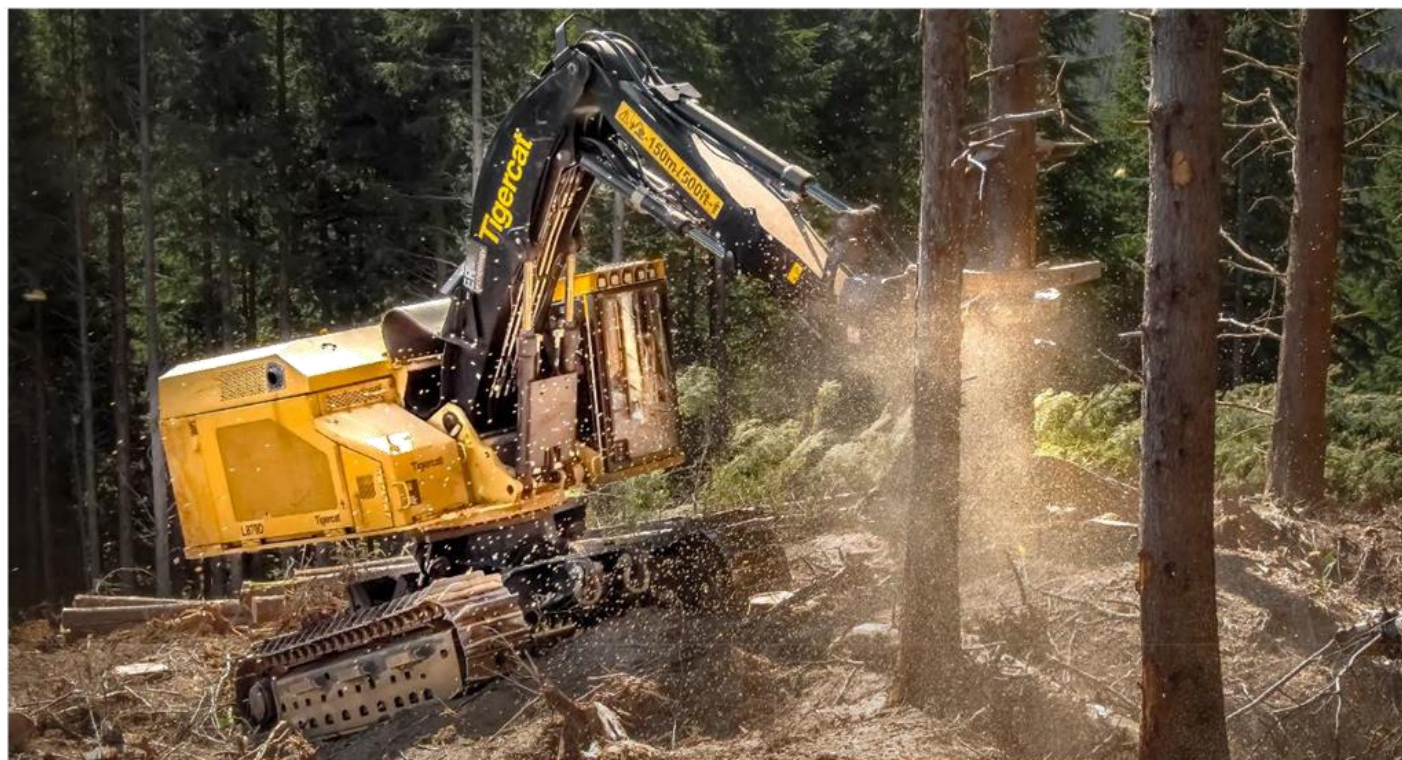
## 870D/L870D

A 870D/L870D é uma máquina poderosa e estável. O robusto sistema de acionamento da esteira oferece velocidade e desempenho excepcionais, além de maior eficiência hidráulica.

O projeto e a construção duráveis começam com o material rodante para serviço florestal construído pela Tigercat, componentes de nivelamento superresistente e um rolamento oscilante de grande diâmetro. Todas as soldas são fabricadas em aço de alta qualidade para resistir ao impacto. Tudo isso leva a estabilidade sólida, equilíbrio e conforto do operador.

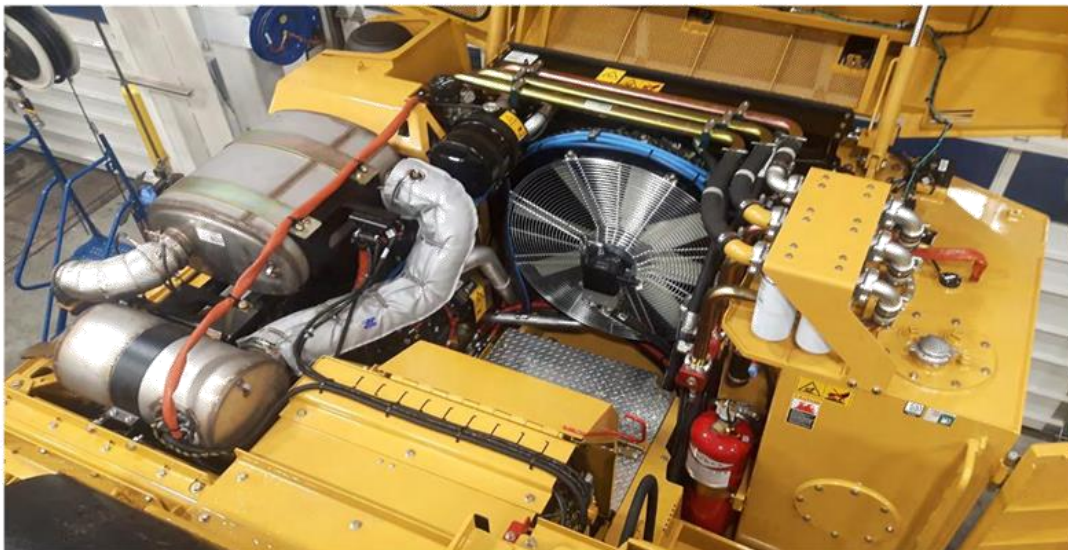
A combinação de alta potência e circuitos hidráulicos eficientes fornece ao operador controle rápido e responsivo para alto desempenho e produtividade.

O acesso de serviço 870D/L870D é excelente com uma tampa do motor com abertura elétrica e plataforma de trabalho dobrável.



## Principais recursos do 870D/L870D:

1. Motor final Tigercat FPT C87 Tier 4 totalmente suportado pela Tigercat
2. Nova cabine mais ergonômica com melhor visibilidade geral, incluindo linha de visão aprimorada, melhor aquecimento/ resfriamento e tela de controle do sistema eletrônico de 7 polegadas (18 cm)
3. A tecnologia de lança ER® melhora a eficiência de combustível, reduz a fadiga do operador e aumenta a produtividade
4. Botão ER liga/desliga nos controles do joystick para aumentar a força do cilindro do bastão quando necessário
5. Nivelamento automático manual - quando o operador segura o botão de nível, a máquina nivela automaticamente a parte superior. Uma vez que o botão é liberado, a máquina para de nivelar
6. A caixa de engrenagens de acionamento da bomba possui resfriamento e filtragem de óleo
7. Nova válvula principal
8. Sistema de refrigeração de maior capacidade com resfriador 40% maior para o sistema hidráulico, ventilador automático de velocidade variável para maior eficiência de combustível e ciclo de reversão automático para purgar poeira e detritos
9. Excelente acesso aos principais componentes – o compartimento do motor totalmente aberto e motorizado oferece excelente acesso para manutenção com melhor acesso aos filtros hidráulicos
10. Maior capacidade de combustível padrão
11. Conexões de mangueira JIC no circuito de fixação
12. O sistema de câmera oferece um campo de visão mais amplo do que a clarabóia
13. Sistema de câmera RearVIEW vem de fábrica - pode alternar entre visão frontal e traseira
14. Compartimentos de armazenamento integrados localizados na estrutura superior
15. Nova válvula da serra - a potência da serra é controlada pelo sistema IQAN para regular a carga no motor
16. Circuito hidráulico contínuo que limpa o óleo através de um filtro de 6 microns, fornecendo óleo de reposição para a válvula ER, motores oscilantes e válvula principal
17. Lubrificação forçada da caixa de engrenagens de acionamento oscilante com óleo hidráulico filtrado e resfriado
18. Material rodante padrão de 10 rolos para nivelador (versão "C" do nivelador era material rodante de 9 rolos)





## Comparação L855D, L870C, L870D

Todos os recursos:

- A tecnologia de lança ER® aumenta a produtividade e a eficiência de combustível
- Base de nivelamento super resistente patenteada da Tigercat - agora mais longa e melhorada em todos os modelos.

### L855D:

- Introduzido em 2015
- Motor Tigercat FPT N67 para regiões Tier 4f e Tier 2



### L870C:

- Introduzido em 2005
- Motor Cummins QSL9 Tier 3
- Ainda vendido para regiões finais não Tier 4



### L870D:

- Introduzido em 2016 nos EUA e 2017 no Canadá,
- Tigercat FPT C87 apenas para as regiões finais do Tier 4
- Cabine melhorada



	Tigercat 870D	
	Métrica	Imperial
Dimensões		
Altura	3.390 mm	133 pol
Comprimento (sem lança)	5.555 mm	219 pol
Largura (24 com sapata da esteira)	3.390 mm	133 pol
Peso (sem implemento)	33.565kg	74.000 libras
Raio de Giro Traseiro	1.590 mm	62,5 pol
Distância do solo	710 mm	28 pol
Potência		
Motor	Tigercat FPT C87	
Cilindros	6	
Saída	245 kW @ 1.900 rpm	330 hp @ 1.900 rpm
Deslocamento	8,7 litros	531 pol 3
Capacidade de combustível	1.085 L	287 galões americanos
Sistema hidráulico		
Capacidade do tanque hidráulico	300 L	80 galões americanos
Sistema de lança		
Alcance máximo	8.460 mm	333 pol
Faixa máxima de colheita	5.610 mm	221 pol
Elevação máxima em alcance total	8.435kg	18.600 libras
Elevação máxima a 6 m (20 pés)	9.250kg	20.400 libras
Velocidade de giro	7,5 rpm	
Material rodante		
Passo da cadeia de trilhas	215 mm	8,5 pol
Diâmetro Rolamento de balanço	1.190 mm	47 pol
Esforço de tração	307 kN	69.000 libras
Velocidade máxima baixo alcance	2,3km/h	1,4 mph
Velocidade máxima alto alcance	4.8km/h	3.0 mph

N/A = Não disponível

	Tigercat L870D	
	Imperial	Métrica
Dimensões		
Largura	135 pol	3.430 mm
Comprimento (sem lança)	210 pol	5.334 mm
Altura (sem claraboia)	147 pol	3.740 mm
Peso (sem implemento)	80.870 libras	36.680kg
Raio de Giro Traseiro	61,5 pol	1.560 mm
Potência		
Motor	Tigercat FPT C87 Nível 4f	
Deslocamento	531 pol 3	8,7 L
Saída de energia (Tier 3)	N / A	N / A
Saída de energia (Tier 2)	N / A	N / A
Saída de energia (Tier 4f)	330 hp @ 1.900 rpm	245 kW @ 1.900 rpm
Capacidade de combustível	287 galões americanos	1.085 L
Capacidade DEF (somente T4f)	35 galões americanos	135 L
Material rodante		
Rastrear quadros		
Cadeia de rastreamento	FH400 passo de 215 mm (8,5 pol.) pitch	
Esforço de tração	77.100 lbf	343 kN
Velocidade máxima		
Baixo alcance	1,1 mph	1,8km/h
Grande alcance	2,6 mph	4,2km/h
Sistema de lança ER (com wrist de 30°, serra 5702)		
Raio máximo de corte	333 pol	8.460 mm
Raio de corte mínimo	189 pol	4 800 mm
Elevação de pino simples (alcance completo)	18.600 libras	8.435kg
Rotação superior		
Acionamento do Giro Tornamesa		
Rolamento de balanço	47 pol	1.190 mm
Taxa de balanço	7,5 rpm	
COMPARTIMENTO		

TODOS OS VALORES DE POTÊNCIA DO MOTOR SÃO COTADOS À LÍQUIDA

## 855E / L855E FELLER BUNCHER

### O 855E

Bem adaptado a uma ampla variedade de aplicações de grande volume, de plantações de alto ciclo para suportes de madeira de grande diâmetro



### O L855E

Equipado com o sistema de nivelamento da Tigercat, o L855E é uma excelente escolha para encostas íngremes e madeira grande



## O TIGERCAT 855E é FELLER BUNCHER DE ALTO DESEMPENHO E EFICIENTE COM COMBUSTÍVEL.

Os Fellers Bunchers da série 855E com motor FPT da Tigercat são extremamente eficientes e adequados para cabeçotes de corte de disco e tesoura, bem como para a serra de corte fixa Tigercat 5185.

**Tigercat**  
Tough • Reliable • Productive



## POTÊNCIA E ACESSO

### TETO RETRÁTIL ARTICULADO E ORGANIZAÇÃO FÁCIL E COMPARTIMENTALIZADA

Portas basculantes grandes para acesso livre aos dois lados do motor e a todos os pontos de manutenção diária. Os componentes hidráulicos são compartimentalizados, separando o motor das bombas e válvulas hidráulicas.

### SISTEMA DE ARREFECIMENTO DE ALTA CAPACIDADE EFICIENTE

Velocidade variável automática do ventilador para maior eficiência no uso de combustível e ciclo de reversão automático para limpar os trocadores de calor

**Tigercat**  
by **FPT**  
POWERTRAIN TECHNOLOGIES

### TECNOLOGIA DOS MOTORES FPT DA TIGERCAT

Os motores Tigercat FPT Tier 2 e Tier 4f oferecem resposta de carga rápida, baixos custos operacionais e alta potência em um bloco compacto, combinados com excelente economia de combustível. O sistema de injeção de combustível Common Rail de segunda geração oferece o melhor desempenho possível para as aplicações mais exigentes.

A tecnologia de emissão do FPT Tier 4f da Tigercat é simples e confiável. A configuração do Tier 4f atende aos padrões de emissão sem componentes adicionais complexos. O elemento-chave é o sistema pós-tratamento de redução catalítica seletiva (SCR) patenteado.

Por oferecerem mais confiabilidade e custos de manutenção em longo prazo reduzidos, os motores Tigercat FPT são a escolha mais adequada para aplicações industriais na floresta e fora de estrada.

**TIGERCATPOWER.**  
**TIGERCATSUPPORT.**







### **ESTAÇÃO DO OPERADOR REDESENHADA**

- Visualização clara das esteiras com a janela frontal ampla
- Colunas laterais estreitas para melhorar a visibilidade
- Controles posicionados de maneira ideal e ampla tela sensível ao toque
- Níveis de ruído reduzidos

- Porta de entrada auxiliar, áudio Bluetooth, modo "mãos livres" para chamadas e Sirius-ready (apenas América do Norte)
- Geometria da dobradiça redesenhada para permitir o fechamento fácil da porta frontal
- Câmera equipada com SkyVIEW e rearVIEW



### **SISTEMA DE NIVELAMENTO PARA SERVIÇOS PESADO**

Comprovação em campo, milhões de horas de operação. Estruturas longas e carroceria larga para uma excelente estabilidade. Placa de aço espessa, cilindros de grandes dimensões e rolamentos cônicos de roletes. A geometria exclusiva patenteada melhora a estabilidade da máquina em terrenos íngremes.

### **UNIDADES DE BALANÇO DUPLO**

Torque de balanço poderoso e cargas de pinhão reduzidas para a vida útil prolongada do sistema swing.



## CORTE DE TORAS

### EFICIÊNCIA E VERSATILIDADE

Equipados com ER e motor Tigercat FPT, os Feller Bunchers da série 855E são extremamente eficientes e produtivos. A série 855E também é muito versátil. Equipado com um disco de corte de feixe ou um cortador, o 855E mostra sua força em plantações de ciclo alto e madeira de diâmetro reduzido. Com madeira madura, o 845E pode ser combinado à serra de corte 5702. Em aplicações de madeira superdimensionada e em declives íngremes, a serra de corte fixa 5185 lida com madeira de grande diâmetro e pode realizar uma tarefa dupla - escavar a madeira para melhor solo.

#### PARA CORTES DE TORAS DE PEQUENO DIÂMETRO



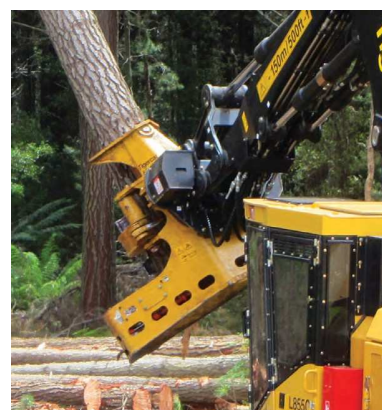
**5000 DISCO DE CORTE DE FEIXE**



**2000 TESOURA DE CORTE DE FEIXE**



**5702 SERRA DE CORTE**



**5185 SERRA DE DERRUBADA FIXA**

### ALTA VELOCIDADE, ALTO DESEMPENHO, ALTA EFICIÊNCIA

A tecnologia ER<sup>®</sup> patenteada da Tigercat permite que o operador da máquina estenda e retraia a lança, suave e rapidamente, em um plano horizontal usando uma única alavanca joystick. O benefício vai além da redução da fadiga do operador.

O consumo reduzido de energia é fundamental para a tecnologia ER. O sistema ER transfere energia entre as funções da lança e as funções principais, reduzindo a energia total necessária para mover o sistema de lança. Isso reduz as demandas de energia, do fluxo da bomba e do arrefecimento do sistema. O resultado é o aumento da produtividade e a redução do consumo de combustível por unidade de produção.

**ER**  
technology

**RECUPERAÇÃO  
DE ENERGIA,  
ALCANCE FÁCIL**

A lança ER melhora a eficiência e a produtividade, especialmente em aplicações de corte em plantações de ciclo alto.





# ESPECIFICAÇÕES

Tigercat®

855E

L855E

## DIMENSÕES COM SAPATA DE ESTEIRA PADRÃO

LARGURA	3 380 mm (133 in)	3 430 mm (135 in)
COMPRIMENTO sem lança	5 380 mm (212 in)	5 280 mm (208 in)
ALTURA sem teto solar	3 290 mm (130 in)	3 710 mm (146 in)
DISTÂNCIA DO SOLO	710 mm (28 in)	710 mm (28 in)
PESO sem implemento	30 845 kg (68.000 lb)	38 780 kg (85.500 lb)
RAIO DO GIRO TRASEIRO	1 385 mm (54 in)	1 360 mm (54 in)

## POTÊNCIA

MOTOR Tier 4f	Tigercat FPT N67 Tier 4f	Tigercat FPT N67 Tier 4f
▶ CLASSIFICAÇÃO	210 kW (282 cv) @ 2.200 rpm	210 kW (282 cv) @ 2.200 rpm
▶ MÁXIMO	210 kW (282 cv) @ 2.200 rpm	210 kW (282 cv) @ 2.200 rpm
MOTOR Tier 2	Tigercat FPT N67 Tier 2	Tigercat FPT N67 Tier 2
▶ CLASSIFICAÇÃO	205 kW (275 cv) @ 2.100 rpm	205 kW (275 cv) @ 2.100 rpm
▶ MÁXIMO	210 kW (282 cv) @ 2.000 rpm	210 kW (282 cv) @ 2.000 rpm
FILTRAGEM DE AR	Pré purificador e purificador de ar do motor de 2 estágios	Pré purificador e purificador de ar do motor de 2 estágios
ARREFECIMENTO	Radiador lado a lado de alumínio, arrefecedor de óleo, arrefecedor do ar de sobre alimentação; Tela de retenção de resíduos removível	Radiador lado a lado de alumínio, arrefecedor de óleo, arrefecedor do ar de sobre alimentação; Tela de retenção de resíduos removível
VENTILADOR	Rotação variável automática impulsionada hidráulicamente, reversível	Rotação variável automática impulsionada hidráulicamente, reversível
CAPACIDADE DE COMBUSTÍVEL	800 L	800 L
CAPACIDADE DEF	80 L	80 L

## SISTEMA HIDRÁULICO

BOMBA, PRINCIPAL	pistão	pistão
BOMBA, SERRA*	pistão	pistão
BOMBA, BRAÇOS DA GARRA	pistão	pistão
BOMBA, VENTILADOR E ARREFECIMENTO	pistão	pistão
RESERVATÓRIO	225 L (60 gal dos EUA)	225 L (60 gal dos EUA)
FILTRAÇÃO	(5) filtros de 7microns, rosqueado, fluxo pleno;(1) Separador de água	(5) filtros de 7microns, rosqueado, fluxo pleno;(1) Separador de água
CILINDROS, GUINHO	(2) Furo de 120 mm (4,7 in)	(2) Furo de 120 mm (4,7 in)
CILINDROS, BRAÇO/ER	(2) Furo de 110 mm (4,7 in)	(2) Furo de 110 mm (4,7 in)
CILINDRO, INCLINAÇÃO	Diâmetro de 130 mm (5,2 in)	Diâmetro de 130 mm (5,2 in)
CILINDROS, NIVELAMENTO	N/A	(2) Furo de 180 mm (7 in)
CONTROLE DE POTÊNCIA	Sensor eletrônico de velocidade; Antiparalisação de todas as velocidades	Sensor eletrônico de velocidade; Antiparalisação de todas as velocidades

## CHASSI INFERIOR

ESTRUTURA DAS ESTEIRAS	R6-152 para trabalhos florestais pesados; Guias integrais da esteira/ângulos de inclinação	R7-163L para trabalhos florestais pesados; Guias integrais da esteira/ângulos de inclinação
CORRENTE DA ESTEIRA	F8 com passo de 203 mm, vedada e lubrificada	FH400 Comprimento da sapata 215 mm
TRANSMISSÃO FINAL	(2) Motores a pistão com válvulas de freio; Rotação infinitamente variável	(2) Motores a pistão com válvulas de freio; Rotação infinitamente variável
FORÇA DE TRAÇÃO	277 kN (62.300 lbf)	367 kN (82.600 lbf)
CAIXA DE TRANSMISSÃO	Redutor planetário de tripla redução com freio	Redutor planetário de tripla redução com freio
RODA GUIA	Ajustador hidráulico da esteira; Amortecedor a mola	Ajustador hidráulico da esteira; Amortecedor a mola
ROLETES, SUPERIORES	(2) Tipo de escavadeira D6D	N/A
PLACAS DESLIZANTES, SUPERIOR	Opcional, bolt-on	Bolt-on
ROLETES, INFERIORES	(9) Tipo trator com flange simples/dupla D6	(10) Tipo escavadeira FH400
SAPATA DA ESTEIRA	Garra simples/dupla de 610 mm	Garra simples/dupla de 610 mm
Opcionais	Esteira tripla de garra simples de 710 mm; Esteira tripla de garra dupla de 760 mm; Esteira tripla de garra tripla de 915 mm	Garra simples de 710 mm (28 in)
NIVELAMENTO	N/A	20° para frente; 6° para trás; +/-17° para o lado
RAIO DE CORTE MÁXIMO	8 460 mm (333 in)	8 460 mm (333 in)
RAIO DE CORTE MÍNIMO	4 800 mm (189 in)	4 800 mm (189 in)
ELEVAÇÃO DE PINO SIMPLES alcance completo	8 440 kg (18.600 lb)	8 440 kg (18.600 lb)

## FREIOS

ESTEIRA	Disco de fricção; Mola automática aplicada, alívio hidráulico	Disco de fricção; Mola automática aplicada, alívio hidráulico
GITO	Disco de fricção; Mola manual aplicada, alívio hidráulico	Disco de fricção; Mola manual aplicada, alívio hidráulico

\* Apenas para fixações de derrubada de serra de disco.

855E

L855E

ROTAÇÃO SUPERIOR		
ACIONAMENTO DO GIRO TORNAMESA	Rotação variável de 8 rpm; Rotação contínua de 360°; Caixa de transmissão planetária de redução dupla e rotação variável com freio. Rotor de giro de pistão	
ROLAMENTO DE BALANÇO	Diâmetro da esfera de 1.190 mm	
COMPARTIMENTO	Placa perfurada nas portas para ventilação; Caixa do motor operada hidraulicamente com backup manual; Proteção contra vândalos; Exterior liso; Entrada de ar traseira para resfriamento	
ELÉTRICA		
BATERIA	(2) AGM, 12 v	(2) AGM, 12 v
ALTERNADOR	110 amp, 24 em	110 amp, 24 em
TENSÃO DO SISTEMA	24 v	24 v
ILUMINAÇÃO	(14) LED; (4) Luzes de serviço LED no compartimento do motor	(14) LED; (4) Luzes de serviço LED no compartimento do motor
ESTAÇÃO DO OPERADOR		
CABINE	Montada com isolamento térmico e acústico, pressurizada; A/C, aquecedor, desembaçador; Sistemas de câmera com skyVIEW e rearVIEW Porta de entrada/para-brisas de policarbonato de comprimento total; Janelas laterais direita e esquerda de policarbonato; Janela inteira da porta lateral em policarbonato com uma seção de deslizamento superior com grade de aço para ventilação; Rádio estéreo digital AM/FM e porta de entrada auxiliar; Áudio Bluetooth® e modo "mãos livres" para chamadas; (2) Tomadas de energia; Sistema telemático LogOn™	
CONTROLES	Hidráulico proporcional para lança / deslocamento / giro com limitador eletrônico de controle de velocidade de deslocamento; Eletrônico para nivelamento; Interruptor elétrico para freio de giro e controle ER de 3 modos; Sistema de controle eletrônico com tela LCD colorida para monitoramento da máquina e ajuste de funções	
ASSENTO	Suspensão a ar, totalmente ajustável com montagem angular, aquecida e refrigerada; Alavancas joystick Tigercat montadas no apoio de braço	
OUTROS EQUIPAMENTOS OPCIONAIS		
	Filtro de sucção de combustível; Alarme para movimentação de pista; Sistema de monitoramento de máquina wi-fi local LogOn™	
EQUIPAMENTOS OPCIONAIS		
	Kit de contrapeso; Kit para clima frio; Caixa de ferramentas aparafusada R6-152 material rodante; Bomba elétrica de enchimento de óleo hidráulico Sistema de telemática RemoteLog®	Kit para clima frio; Caixa de ferramentas aparafusada; Bomba elétrica de abastecimento de óleo hidráulico Sistema telemático RemoteLog®
CABEÇOTE DE CORTE		
	Sistema hidráulico flexível para aceitar várias cabeças de corte	Sistema hidráulico flexível para aceitar várias cabeças de corte

TODOS OS VALORES DE POTÊNCIA DOS MOTORES SÃO VALORES LÍQUIDOS, CONFORME A NORMA SAE J1349.  
A TIGERCAT RESERVA-SE O DIREITO DE ALTERAR ESSAS ESPECIFICAÇÕES A QUALQUER MOMENTO SEM AVISO PRÉVIO.  
PESOS E DIMENSÕES PODEM VARIAR SUJEITOS A OPÇÕES E CONFIGURAÇÕES DA MÁQUINA.  
PARA CONSULTAR AS ESPECIFICAÇÕES MAIS ATUAIS, VISITE O SITE OU USE O APP PARA CELULAR DA TIGERCAT.

## 855° FELLER BUNCHER

## L855E FELLER BUNCHER



EMAIL	comments@tigercat.com
PHONE	519.753.2000
WEBSITE	www.tigercat.com
ADDRESS	54 Morton Ave. East, Brantford, Ontario Canada, N3R 7J7
MAIL	Box 637 N3T 5P9

© 2001 - 2019 Tigercat International Inc. All Rights Reserved. TIGERCAT, WIDERANGE, TURNAROUND, ER, EHS, LOW-WIDE, TEC and REMOTELOG, their respective logos, TOUGH RELIABLE PRODUCTIVE, TIGERCAT TV, "Tigercat Orange" and BETWEEN THE BRANCHES, as well as corporate and product identity, are trademarks of Tigercat International Inc., and may not be used without permission. TIGERCAT, TURNAROUND, WIDERANGE, EHS, ER and LOW-WIDE, and their respective logos are registered trademarks of Tigercat International Inc.