

### O 845E

Um feller buncher de tamanho médio, ágil, eficiente e de alto desempenho, com giro traseiro limitado e excelente acesso para manutenção.



### O L845E

Equipado com o sistema de nivelamento Tigercat, o L845E é um feller buncher de nivelamento de tamanho médio, ágil, eficiente e de alto desempenho, com giro traseiro limitado e excelente acesso para manutenção.



## O FELLER BUNCHER 845E EFICIENTE, ÁGIL E DE TAMANHO MÉDIO.

Poderosos e extremamente eficientes em termos de combustível, os feller bunchers da série E 845 apresentam alto desempenho e são ideais para madeira de pequeno diâmetro e florestas nativas. As melhorias da série 845E incluem uma cabine com novo design, mais confortável, conveniente e ergonômica.

## POTÊNCIA E ACESSO

### SISTEMA DE ARREFECIMENTO DE ALTA CAPACIDADE EFICIENTE

Velocidade variável automática do ventilador para melhor eficiência no uso de combustível e ciclo de reversão automático para limpar os trocadores de calor.

### TETO RETRÁTIL ARTICULADO E ORGANIZAÇÃO FÁCIL E COMPARTIMENTALIZADA.

Portas basculantes grandes para acesso livre aos dois lados do motor e a todos os pontos de manutenção diária. Os componentes hidráulicos são compartimentalizados, separando o motor das bombas e válvulas hidráulicas.

**Tigercat**  
by **FPT**  
POWERTECH TECHNOLOGIES

### TECNOLOGIA DOS MOTORES FPT DA TIGERCAT

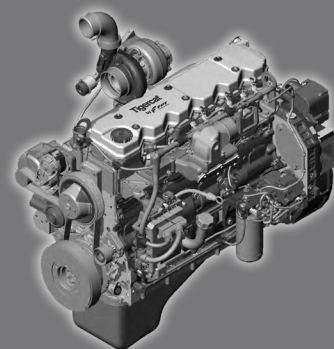
Os motores Tigercat FPT Tier 2 e Tier 4f oferecem resposta de carga rápida, baixos custos operacionais e alta potência em um bloco compacto, combinados com excelente economia de combustível.

O sistema de injeção de combustível Common Rail de segunda geração oferece o melhor desempenho possível para as aplicações mais exigentes.

A tecnologia de emissão do FPT Tier 4f da Tigercat é simples e confiável. A configuração do Tier 4f atende aos padrões de emissão sem componentes adicionais complexos. O elemento-chave é o sistema pós-tratamento de redução catalítica seletiva (SCR) patenteado.

Por oferecerem mais confiabilidade e custos de manutenção em longo prazo reduzidos, os motores Tigercat FPT são a escolha mais adequada para aplicações industriais na floresta e fora de estrada.

TIGERCAT**POWER.**  
TIGERCAT**SUPPORT.**







### **ESTAÇÃO DO OPERADOR REDESENHADA**

- Visualização clara das esteiras com a janela frontal ampla
- Colunas laterais estreitas para melhorar a visibilidade
- Controles posicionados de maneira ideal e ampla tela sensível ao toque
- Níveis de ruído reduzidos
- Porta de entrada auxiliar, áudio Bluetooth®, modo "mãos livres" para chamadas e Sirius-ready (apenas América do Norte)
- Geometria da dobradiça redesenhada para permitir o fechamento fácil da porta frontal
- Câmera equipada com skyVIEW e rearVIEW



### **SISTEMA DE NIVELAMENTO PARA SERVIÇOS PESADOS**

Comprovação em campo, milhões de horas de operação. Estruturas longas e carroceria larga para uma excelente estabilidade. Placa de aço espessa, cilindros de grandes dimensões e rolamentos cônicos de roletes. A geometria exclusiva patenteada melhora a estabilidade da máquina em terrenos íngremes.



## EFICIÊNCIA E VERSATILIDADE

Equipados com ER e motor Tigercat FPT, os feller bunchers da série 845E são extremamente eficientes e produtivos. A série 845E também é muito versátil. Equipado com um disco de corte de feixe ou um cortador, o 845E mostra sua força em plantações de ciclo alto e madeira de diâmetro reduzido. Com madeira madura, o 845E pode ser combinado à serra de corte 5400 ou à 5702.

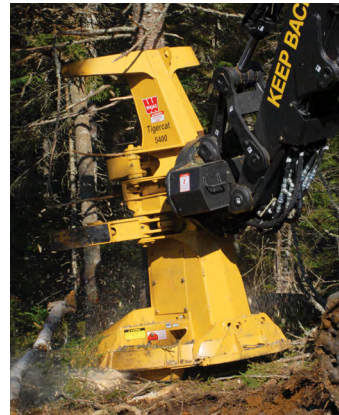
### PARA CORTE DE TORAS DE PEQUENO DIÂMETRO



**2000**  
**TESOURA DE CORTE DE**  
**FEIXE**



**5000**  
**DISCO DE CORTE DE**  
**FEIXE**



**5400**  
**SERRA DE CORTE**



**5702**  
**SERRA DE CORTE**

## ALTA VELOCIDADE, ALTO DESEMPENHO, ALTA EFICIÊNCIA

A tecnologia ER<sup>®</sup> patenteada da Tigercat permite que o operador da máquina estenda e retraia a lança, suave e rapidamente, em um plano horizontal usando uma única alavanca joystick. O benefício vai além da redução da fadiga do operador.

O consumo reduzido de energia é fundamental para a tecnologia ER. O sistema ER transfere energia entre as funções da lança e as funções principais, reduzindo a energia total necessária para mover o sistema de lança. Isso reduz as demandas de energia, do fluxo da bomba e do arrefecimento do sistema. O resultado é o aumento da produtividade e a redução do consumo de combustível por unidade de produção.

**ER**  
**technology**

RECUPERAÇÃO  
DE ENERGIA  
ALCANCE  
FÁCIL

A lança ER melhora a eficiência e a produtividade, especialmente em aplicações de corte em plantações de ciclo alto.



845E

L845E

**DIMENSÕES** COM SAPATA DA ESTEIRA PADRÃO

LARGURA	3.380 mm	3.430 mm
COMPRIMENTO sem lança	4.900 mm	4.900 mm
ALTURA sem teto solar	3.360 mm	3.730 mm
DISTÂNCIA DO SOLO	710 mm	685 mm
PESO sem implemento	26.760 kg	34.925 kg
RAIO DO GIRO TRASEIRO	2.665 mm	2.665 mm

**DIMENSÕES** COM CHASSI INFERIOR ESTREITO OPCIONAL

LARGURA	3.000 mm	3.000 mm
PESO sem implemento	26.535 kg	36.060 kg

**POTÊNCIA**

MOTOR Tier 4f	Tigercat FPT N67 Tier 4f	Tigercat FPT N67 Tier 4f
▶ CLASSIFICAÇÃO	212 kW a 2.200 rpm	212 kW a 2.200 rpm
▶ MÁXIMO	212 kW a 2.200 rpm	212 kW a 2.200 rpm
MOTOR Tier 2	Tigercat FPT N67 Tier 2	Tigercat FPT N67 Tier 2
▶ CLASSIFICAÇÃO	205 kW a 2.100 rpm	205 kW a 2.100 rpm
▶ MÁXIMO	212 kW a 2.000 rpm	212 kW a 2.000 rpm
FILTRAGEM DE AR	Pré-purificador e purificador de ar do motor de 2 estágios	Pré-purificador e purificador de ar do motor de 2 estágios
ARREFECIMENTO	Radiador lado a lado de alumínio, arrefecedor de óleo, arrefecedor do ar de sobrealimentação; Tela de retenção de resíduos removível	Radiador lado a lado de alumínio, arrefecedor de óleo, arrefecedor do ar de sobrealimentação; Tela de retenção de resíduos removível
VENTILADOR	Rotação variável automática impulsorada hidráulicamente, reversível	Rotação variável automática impulsorada hidráulicamente, reversível
CAPACIDADE DE COMBUSTÍVEL	800 L	800 L
CAPACIDADE DEF	80 L	80 L

**VELOCIDADE MÁXIMA**

FAIXA BAIXA	1,9 km/h	1,8 km/h
FAIXA AMPLA	4,2 km/h	4,2 km/h

**SISTEMA HIDRÁULICO**

BOMBA, PRINCIPAL	Pistão	Pistão
BOMBA, SERRA*	Pistão	Pistão
BOMBA, BRAÇOS DA GARRA	Pistão	Pistão
BOMBA, VENTILADOR DE ARREFECIMENTO	Pistão	Pistão
RESERVATÓRIO	190 L	190 L
FILTRAÇÃO	(5) Filtro de 7 microns, rosqueado, fluxo pleno; (1) Separador de água	(5) Filtro de 7 microns, rosqueado, fluxo pleno; (1) Separador de água
CILINDRO, GUINCHO	Diâmetro de 140 mm	Diâmetro de 140 mm
CILINDROS, BRAÇO/ER	(2) Diâmetro de 110 mm	(2) Diâmetro de 110 mm
CILINDRO, INCLINAÇÃO	Diâmetro de 130 mm	Diâmetro de 130 mm
CILINDROS, NIVELAMENTO	N/D	(2) Diâmetro de 180 mm
CONTROLE DE POTÊNCIA	Sensor eletrônico de velocidade; Antiparalisação de todas as velocidades	Sensor eletrônico de velocidade; Antiparalisação de todas as velocidades

**CHASSI INFERIOR**

ESTRUTURAS DAS ESTEIRAS	R6-152-5 para trabalhos florestais pesados; Guias integrais da esteira/ângulos de inclinação	R7-163L para trabalhos florestais pesados; Guias integrais da esteira/ângulos de inclinação
CORRENTE DA ESTEIRA	F8/D6D com passo de 203 mm, vedada e lubrificada	FH400 Comprimento da sapata 215 mm
TRANSMISSÃO FINAL	(2) Motores a pistão com válvulas de freio; Rotação infinitamente variável	(2) Motores a pistão com válvulas de freio; Rotação infinitamente variável
FORÇA DE TRAÇÃO	280 kN	367 kN
CAIXA DE TRANSMISSÃO	Redutor planetário de tripla redução com freio	Redutor planetário de tripla redução com freio
RODA GUIA	Ajustador hidráulico da esteira; Amortecedor a mola	Ajustador hidráulico da esteira; Amortecedor a mola
PLACAS DESLIZANTES, SUPERIORES	Substituíveis, aparafusadas; Roletes opcionais	Substituíveis, aparafusados
ROLETES, INFERIORES	(9) Tipo trator com flange simples/dupla D6	(10) Tipo escavador com flange simples/dupla FH400
SAPATA DA ESTEIRA	Garra simples/dupla de 610 mm	Garra simples de 610 mm
▶ Opcionais	Esteira tripla de garra simples de 710 mm; Esteira tripla de garra dupla de 760 mm; Esteira tripla de garra tripla de 915 mm	Garra simples de 710 mm
NIVELAMENTO	N/D	20° para frente; 6° para trás; +/-17° para o lado

**FREIOS**

ESTEIRA	Disco de fricção; Mola automática aplicada, alívio hidráulico	Disco de fricção; Mola automática aplicada, alívio hidráulico
GIRO	Disco de fricção; Mola manual aplicada, alívio hidráulico	Disco de fricção; Mola manual aplicada, alívio hidráulico

\* Apenas para implementos de corte com serra de disco.



845E

L845E

**ROTAÇÃO SUPERIOR**

ACIONAMENTO DO GIRO TORNAMESA	Rotação variável de 7 rpm; Rotação contínua de 360°; Caixa de transmissão planetária de redução dupla e rotação variável com freio Rotor de giro de pistão	
ROLAMENTO DO GIRO TORNAMESA	Diâmetro da esfera de 1.190 mm	
COMPARTIMENTO	Teto retrátil operado hidráulicamente; Portas de acesso articuladas do motor e da bomba; Admissão de ar na traseira para sistema de arrefecimento e motor	

**SISTEMA DE LANÇAS**

RAIO MÁXIMO DO CORTE	8.534 mm	8.534 mm
RAIO MÍNIMO DO CORTE	3.606 mm	3.606 mm
ELEVAÇÃO DE PINOS SIMPLES, alcance completo	5.760 kg	5.760 kg

**ELÉTRICA**

BATERIA	(2) 12 v	(2) 12 v
ALTERNADOR	110 amp, 24 v	110 amp, 24 v
TENSÃO DO SISTEMA	24 v	24 v
ILUMINAÇÃO	(14) LED; (4) Luzes de serviço LED no compartimento do motor	(14) LED; (4) Luzes de serviço LED no compartimento do motor
► Opcionais	Kit de iluminação LED de alta capacidade	Kit de iluminação LED de alta capacidade

**ESTAÇÃO DO OPERADOR**

CABINE	Montada com isolamento térmico e acústico, pressurizada; A/C, aquecedor, desembaçador; Sistemas de câmera com skyVIEW e rearVIEW Porta de entrada/para-brisa de policarbonato de comprimento total; Janelas laterais direita e esquerda de policarbonato; Janela inteira da porta lateral em policarbonato com uma seção de deslizamento superior com grade de aço para ventilação; Rádio estéreo digital AM/FM e porta de entrada auxiliar; Audio Bluetooth® e modo "mãos livres" para chamadas; (2) Tomadas de energia	
CONTROLES	Hidráulico proporcional para lança/deslocamento/giro/inclinação do cabeçote com limitador de controle de velocidade de deslocamento eletrônico (para esteiras); Eletrônico para garra/braços de acumulação/cruzeta; Chave de controle elétrica para freio de giro; Sistema de controle eletrônico com tela colorida LCD para monitoramento da máquina e ajuste da função	
ASSENTO	Suspensão a ar, totalmente ajustável com montagem angular, aquecida e refrigerada; Alavancas joystick Tigercat montadas no apoio de braço	

**OUTROS EQUIPAMENTOS PADRÃO**

	Engate de potência; Filtro na sucção do combustível; Alarme de movimento de esteira de tração	Engate de potência; Filtro na sucção do combustível; Alarme de movimento de esteira de tração
--	---	---

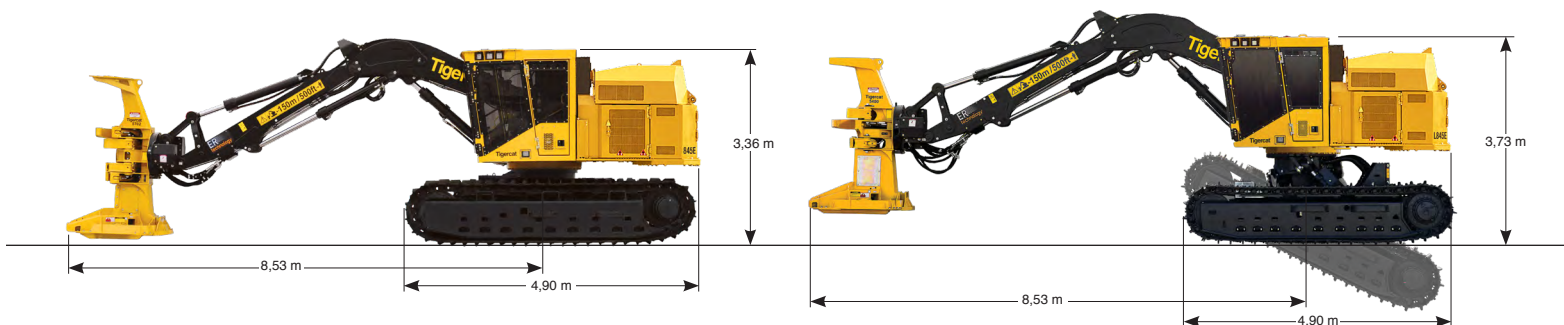
**EQUIPAMENTOS OPCIONAIS**

	Alta rotação do giro de pulso: 110°, 340°; Kit para clima frio Sistema de combustível no nível do solo; Vários contrapesos Chassi inferior R7-150-2; Sistema de telemetria RemoteLog™	Alta rotação do giro de pulso: 110°, 340°; Kit para clima frio Sistema de combustível no nível do solo; Sistema de telemetria RemoteLog™
--	---	--

**CABEÇOTE DE CORTE**

	Sistema hidráulico flexível para aceitar diversos cabeçotes de corte	Sistema hidráulico flexível para aceitar diversos cabeçotes de corte
--	--	--

TODOS OS VALORES DE POTÊNCIA DOS MOTORES SÃO VALORES LÍQUIDOS, CONFORME A NORMA SAE J1349.  
A TIGERCAT RESERVA-SE O DIREITO DE ALTERAR ESSAS ESPECIFICAÇÕES A QUALQUER MOMENTO SEM AVISO PRÉVIO.  
PESOS E DIMENSÕES PODERÃO VARIAR SUJEITOS A OPÇÕES E CONFIGURAÇÕES DA MÁQUINA.  
PARA CONSULTAR AS ESPECIFICAÇÕES MAIS ATUAIS, VISITE O SITE OU USE O APP PARA CELULAR DA TIGERCAT.

**FELLER BUNCHER 845E****FELLER BUNCHER L845E**

E-MAIL	comments@tigercat.com
TELEFONE	519.753.2000
SITE	www.tigercat.com
ENDEREÇO	54 Morton Ave. East, Brantford, Ontário Canadá, N3R 7J7
MAIL	Box 637 N3T 5P9

© 2001 - 2019 Tigercat International Inc. Todos os direitos reservados. TIGERCAT, WIDERANGE, TURNAROUND, ER, EHS, LOW-WIDE, TEC e REMOTELOG, seus respectivos logotipos, TOUGH RELIABLE PRODUCTIVE, TIGERCAT TV, "Tigercat Orange" e BETWEEN THE BRANCHES, bem como a identidade corporativa e de produtos, são marcas comerciais da Tigercat International Inc. e não podem ser usadas sem permissão. TIGERCAT, TURNAROUND, WIDERANGE, EHS, ER e LOW-WIDE e seus respectivos logotipos são marcas comerciais registradas da Tigercat International Inc.

## 855E / L855E FELLER BUNCHER

### O 855E

Bem adaptado a uma ampla variedade de aplicações de grande volume, de plantações de alto ciclo para suportes de madeira de grande diâmetro



### O L855E

Equipado com o sistema de nivelamento da Tigercat, o L855E é uma excelente escolha para encostas íngremes e madeira grande



## O TIGERCAT 855E é FELLER BUNCHER DE ALTO DESEMPENHO E EFICIENTE COM COMBUSTÍVEL.

Os Fellers Bunchers da série 855E com motor FPT da Tigercat são extremamente eficientes e adequados para cabeçotes de corte de disco e tesoura, bem como para a serra de corte fixa Tigercat 5185.

**Tigercat**  
Tough • Reliable • Productive



## POTÊNCIA E ACESSO

### TETO RETRÁTIL ARTICULADO E ORGANIZAÇÃO FÁCIL E COMPARTIMENTALIZADA

Portas basculantes grandes para acesso livre aos dois lados do motor e a todos os pontos de manutenção diária. Os componentes hidráulicos são compartimentalizados, separando o motor das bombas e válvulas hidráulicas.

### SISTEMA DE ARREFECIMENTO DE ALTA CAPACIDADE EFICIENTE

Velocidade variável automática do ventilador para maior eficiência no uso de combustível e ciclo de reversão automático para limpar os trocadores de calor

**Tigercat**  
by **FPT**  
POWERTRAIN TECHNOLOGIES

### TECNOLOGIA DOS MOTORES FPT DA TIGERCAT

Os motores Tigercat FPT Tier 2 e Tier 4f oferecem resposta de carga rápida, baixos custos operacionais e alta potência em um bloco compacto, combinados com excelente economia de combustível. O sistema de injeção de combustível Common Rail de segunda geração oferece o melhor desempenho possível para as aplicações mais exigentes.

A tecnologia de emissão do FPT Tier 4f da Tigercat é simples e confiável. A configuração do Tier 4f atende aos padrões de emissão sem componentes adicionais complexos. O elemento-chave é o sistema pós-tratamento de redução catalítica seletiva (SCR) patenteado.

Por oferecerem mais confiabilidade e custos de manutenção em longo prazo reduzidos, os motores Tigercat FPT são a escolha mais adequada para aplicações industriais na floresta e fora de estrada.

**TIGERCATPOWER.**  
**TIGERCATSUPPORT.**







#### **ESTAÇÃO DO OPERADOR REDESENHADA**

- Visualização clara das esteiras com a janela frontal ampla
- Colunas laterais estreitas para melhorar a visibilidade
- Controles posicionados de maneira ideal e ampla tela sensível ao toque
- Níveis de ruído reduzidos

- Porta de entrada auxiliar, áudio Bluetooth, modo "mãos livres" para chamadas e Sirius-ready (apenas América do Norte)
- Geometria da dobradiça redesenhada para permitir o fechamento fácil da porta frontal
- Câmera equipada com SkyVIEW e rearVIEW



#### **SISTEMA DE NIVELAMENTO PARA SERVIÇOS PESADO**

Comprovação em campo, milhões de horas de operação. Estruturas longas e carroceria larga para uma excelente estabilidade. Placa de aço espessa, cilindros de grandes dimensões e rolamentos cônicos de roletes. A geometria exclusiva patenteada melhora a estabilidade da máquina em terrenos íngremes.

#### **UNIDADES DE BALANÇO DUPLO**

Torque de balanço poderoso e cargas de pinhão reduzidas para a vida útil prolongada do sistema swing.



## CORTE DE TORAS

### EFICIÊNCIA E VERSATILIDADE

Equipados com ER e motor Tigercat FPT, os Feller Bunchers da série 855E são extremamente eficientes e produtivos. A série 855E também é muito versátil. Equipado com um disco de corte de feixe ou um cortador, o 855E mostra sua força em plantações de ciclo alto e madeira de diâmetro reduzido. Com madeira madura, o 845E pode ser combinado à serra de corte 5702. Em aplicações de madeira superdimensionada e em declives íngremes, a serra de corte fixa 5185 lida com madeira de grande diâmetro e pode realizar uma tarefa dupla - escavar a madeira para melhor solo.

#### PARA CORTES DE TORAS DE PEQUENO DIÂMETRO



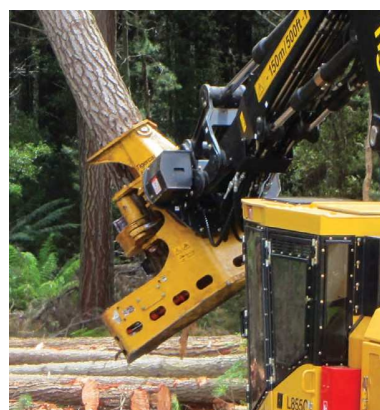
**5000 DISCO DE CORTE  
DE FEIXE**



**2000 TESOURA DE  
CORTE DE FEIXE**



**5702 SERRA DE  
CORTE**



**5185 SERRA DE  
DERRUBADA FIXA**

#### PARA CORTE DE TORAS DE GRANDE DIÂMETRO OU MISTAS

### ALTA VELOCIDADE, ALTO DESEMPENHO, ALTA EFICIÊNCIA

A tecnologia ER<sup>®</sup> patenteada da Tigercat permite que o operador da máquina estenda e retraia a lança, suave e rapidamente, em um plano horizontal usando uma única alavanca joystick. O benefício vai além da redução da fadiga do operador.

O consumo reduzido de energia é fundamental para a tecnologia ER. O sistema ER transfere energia entre as funções da lança e as funções principais, reduzindo a energia total necessária para mover o sistema de lança. Isso reduz as demandas de energia, do fluxo da bomba e do arrefecimento do sistema. O resultado é o aumento da produtividade e a redução do consumo de combustível por unidade de produção.

**ER**  
technology

**RECUPERAÇÃO  
DE ENERGIA,  
ALCANCE FÁCIL**

A lança ER melhora a eficiência e a produtividade, especialmente em aplicações de corte em plantações de ciclo alto.





# ESPECIFICAÇÕES

Tigercat®

855E

L855E

## DIMENSÕES COM SAPATA DE ESTEIRA PADRÃO

LARGURA	3 380 mm (133 in)	3 430 mm (135 in)
COMPRIMENTO sem lança	5 380 mm (212 in)	5 280 mm (208 in)
ALTURA sem teto solar	3 290 mm (130 in)	3 710 mm (146 in)
DISTÂNCIA DO SOLO	710 mm (28 in)	710 mm (28 in)
PESO sem implemento	30 845 kg (68.000 lb)	38 780 kg (85.500 lb)
RAIO DO GIRO TRASEIRO	1 385 mm (54 in)	1 360 mm (54 in)

## POTÊNCIA

MOTOR Tier 4f	Tigercat FPT N67 Tier 4f	Tigercat FPT N67 Tier 4f
▶ CLASSIFICAÇÃO	210 kW (282 cv) @ 2.200 rpm	210 kW (282 cv) @ 2.200 rpm
▶ MÁXIMO	210 kW (282 cv) @ 2.200 rpm	210 kW (282 cv) @ 2.200 rpm
MOTOR Tier 2	Tigercat FPT N67 Tier 2	Tigercat FPT N67 Tier 2
▶ CLASSIFICAÇÃO	205 kW (275 cv) @ 2.100 rpm	205 kW (275 cv) @ 2.100 rpm
▶ MÁXIMO	210 kW (282 cv) @ 2.000 rpm	210 kW (282 cv) @ 2.000 rpm
FILTRAGEM DE AR	Pré purificador e purificador de ar do motor de 2 estágios	Pré purificador e purificador de ar do motor de 2 estágios
ARREFECIMENTO	Radiador lado a lado de alumínio, arrefecedor de óleo, arrefecedor do ar de sobre alimentação; Tela de retenção de resíduos removível	Radiador lado a lado de alumínio, arrefecedor de óleo, arrefecedor do ar de sobre alimentação; Tela de retenção de resíduos removível
VENTILADOR	Rotação variável automática impulsionada hidráulicamente, reversível	Rotação variável automática impulsionada hidráulicamente, reversível
CAPACIDADE DE COMBUSTÍVEL	800 L	800 L
CAPACIDADE DEF	80 L	80 L

## SISTEMA HIDRÁULICO

BOMBA, PRINCIPAL	pistão	pistão
BOMBA, SERRA*	pistão	pistão
BOMBA, BRAÇOS DA GARRA	pistão	pistão
BOMBA, VENTILADOR E ARREFECIMENTO	pistão	pistão
RESERVATÓRIO	225 L (60 gal dos EUA)	225 L (60 gal dos EUA)
FILTRAÇÃO	(5) filtros de 7microns, rosqueado, fluxo pleno;(1) Separador de água	(5) filtros de 7microns, rosqueado, fluxo pleno;(1) Separador de água
CILINDROS, GUINHO	(2) Furo de 120 mm (4,7 in)	(2) Furo de 120 mm (4,7 in)
CILINDROS, BRAÇO/ER	(2) Furo de 110 mm (4,7 in)	(2) Furo de 110 mm (4,7 in)
CILINDRO, INCLINAÇÃO	Diâmetro de 130 mm (5,2 in)	Diâmetro de 130 mm (5,2 in)
CILINDROS, NIVELAMENTO	N/A	(2) Furo de 180 mm (7 in)
CONTROLE DE POTÊNCIA	Sensor eletrônico de velocidade; Antiparalisação de todas as velocidades	Sensor eletrônico de velocidade; Antiparalisação de todas as velocidades

## CHASSI INFERIOR

ESTRUTURA DAS ESTEIRAS	R6-152 para trabalhos florestais pesados; Guias integrais da esteira/ângulos de inclinação	R7-163L para trabalhos florestais pesados; Guias integrais da esteira/ângulos de inclinação
CORRENTE DA ESTEIRA	F8 com passo de 203 mm, vedada e lubrificada	FH400 Comprimento da sapata 215 mm
TRANSMISSÃO FINAL	(2) Motores a pistão com válvulas de freio; Rotação infinitamente variável	(2) Motores a pistão com válvulas de freio; Rotação infinitamente variável
FORÇA DE TRAÇÃO	277 kN (62.300 lbf)	367 kN (82.600 lbf)
CAIXA DE TRANSMISSÃO	Redutor planetário de tripla redução com freio	Redutor planetário de tripla redução com freio
RODA GUIA	Ajustador hidráulico da esteira; Amortecedor a mola	Ajustador hidráulico da esteira; Amortecedor a mola
ROLETES, SUPERIORES	(2) Tipo de escavadeira D6D	N/A
PLACAS DESLIZANTES, SUPERIOR	Opcional, bolt-on	Bolt-on
ROLETES, INFERIORES	(9) Tipo trator com flange simples/dupla D6	(10) Tipo escavadeira FH400
SAPATA DA ESTEIRA	Garra simples/dupla de 610 mm	Garra simples/dupla de 610 mm
Opcionais	Esteira tripla de garra simples de 710 mm; Esteira tripla de garra dupla de 760 mm; Esteira tripla de garra tripla de 915 mm	Garra simples de 710 mm (28 in)
NIVELAMENTO	N/A	20° para frente; 6° para trás; +/-17° para o lado
RAIO DE CORTE MÁXIMO	8 460 mm (333 in)	8 460 mm (333 in)
RAIO DE CORTE MÍNIMO	4 800 mm (189 in)	4 800 mm (189 in)
ELEVAÇÃO DE PINO SIMPLES alcance completo	8 440 kg (18.600 lb)	8 440 kg (18.600 lb)

## FREIOS

ESTEIRA	Disco de fricção; Mola automática aplicada, alívio hidráulico	Disco de fricção; Mola automática aplicada, alívio hidráulico
GITO	Disco de fricção; Mola manual aplicada, alívio hidráulico	Disco de fricção; Mola manual aplicada, alívio hidráulico

\* Apenas para fixações de derrubada de serra de disco.

855E

L855E

ROTAÇÃO SUPERIOR		
ACIONAMENTO DO GIRO TORNAMESA	Rotação variável de 8 rpm; Rotação contínua de 360°; Caixa de transmissão planetária de redução dupla e rotação variável com freio. Rotor de giro de pistão	
ROLAMENTO DE BALANÇO	Diâmetro da esfera de 1.190 mm	
COMPARTIMENTO	Placa perfurada nas portas para ventilação; Caixa do motor operada hidraulicamente com backup manual; Proteção contra vândalos; Exterior liso; Entrada de ar traseira para resfriamento	
ELÉTRICA		
BATERIA	(2) AGM, 12 v	(2) AGM, 12 v
ALTERNADOR	110 amp, 24 em	110 amp, 24 em
TENSÃO DO SISTEMA	24 v	24 v
ILUMINAÇÃO	(14) LED; (4) Luzes de serviço LED no compartimento do motor	(14) LED; (4) Luzes de serviço LED no compartimento do motor
ESTAÇÃO DO OPERADOR		
CABINE	Montada com isolamento térmico e acústico, pressurizada; A/C, aquecedor, desembaçador; Sistemas de câmera com skyVIEW e rearVIEW Porta de entrada/para-brisas de policarbonato de comprimento total; Janelas laterais direita e esquerda de policarbonato; Janela inteira da porta lateral em policarbonato com uma seção de deslizamento superior com grade de aço para ventilação; Rádio estéreo digital AM/FM e porta de entrada auxiliar; Áudio Bluetooth® e modo "mãos livres" para chamadas; (2) Tomadas de energia; Sistema telemático LogOn™	
CONTROLES	Hidráulico proporcional para lança / deslocamento / giro com limitador eletrônico de controle de velocidade de deslocamento; Eletrônico para nivelamento; Interruptor elétrico para freio de giro e controle ER de 3 modos; Sistema de controle eletrônico com tela LCD colorida para monitoramento da máquina e ajuste de funções	
ASSENTO	Suspensão a ar, totalmente ajustável com montagem angular, aquecida e refrigerada; Alavancas joystick Tigercat montadas no apoio de braço	
OUTROS EQUIPAMENTOS OPCIONAIS		
	Filtro de sucção de combustível; Alarme para movimentação de pista; Sistema de monitoramento de máquina wi-fi local LogOn™	
EQUIPAMENTOS OPCIONAIS		
	Kit de contrapeso; Kit para clima frio; Caixa de ferramentas aparafusada R6-152 material rodante; Bomba elétrica de enchimento de óleo hidráulico Sistema de telemática RemoteLog®	Kit para clima frio; Caixa de ferramentas aparafusada; Bomba elétrica de abastecimento de óleo hidráulico Sistema telemático RemoteLog®
CABEÇOTE DE CORTE		
	Sistema hidráulico flexível para aceitar várias cabeças de corte	Sistema hidráulico flexível para aceitar várias cabeças de corte

TODOS OS VALORES DE POTÊNCIA DOS MOTORES SÃO VALORES LÍQUIDOS, CONFORME A NORMA SAE J1349.  
A TIGERCAT RESERVA-SE O DIREITO DE ALTERAR ESSAS ESPECIFICAÇÕES A QUALQUER MOMENTO SEM AVISO PRÉVIO.  
PESOS E DIMENSÕES PODEM VARIAR SUJEITOS A OPÇÕES E CONFIGURAÇÕES DA MÁQUINA.  
PARA CONSULTAR AS ESPECIFICAÇÕES MAIS ATUAIS, VISITE O SITE OU USE O APP PARA CELULAR DA TIGERCAT.

## 855° FELLER BUNCHER

## L855E FELLER BUNCHER



EMAIL	comments@tigercat.com
PHONE	519.753.2000
WEBSITE	www.tigercat.com
ADDRESS	54 Morton Ave. East, Brantford, Ontario Canada, N3R 7J7
MAIL	Box 637 N3T 5P9

© 2001 - 2019 Tigercat International Inc. All Rights Reserved. TIGERCAT, WIDERANGE, TURNAROUND, ER, EHS, LOW-WIDE, TEC and REMOTELOG, their respective logos, TOUGH RELIABLE PRODUCTIVE, TIGERCAT TV, "Tigercat Orange" and BETWEEN THE BRANCHES, as well as corporate and product identity, are trademarks of Tigercat International Inc., and may not be used without permission. TIGERCAT, TURNAROUND, WIDERANGE, EHS, ER and LOW-WIDE, and their respective logos are registered trademarks of Tigercat International Inc.