

Introdução

A atualização do 870C/L870C para o 870D/L870D representa uma importante evolução da máquina em resposta ao feedback de operadores, proprietários e técnicos para fornecer a melhor máquina de sua classe na indústria florestal hoje. Dos rolamentos de giro para cima, a 870D/L870D é uma máquina nova.



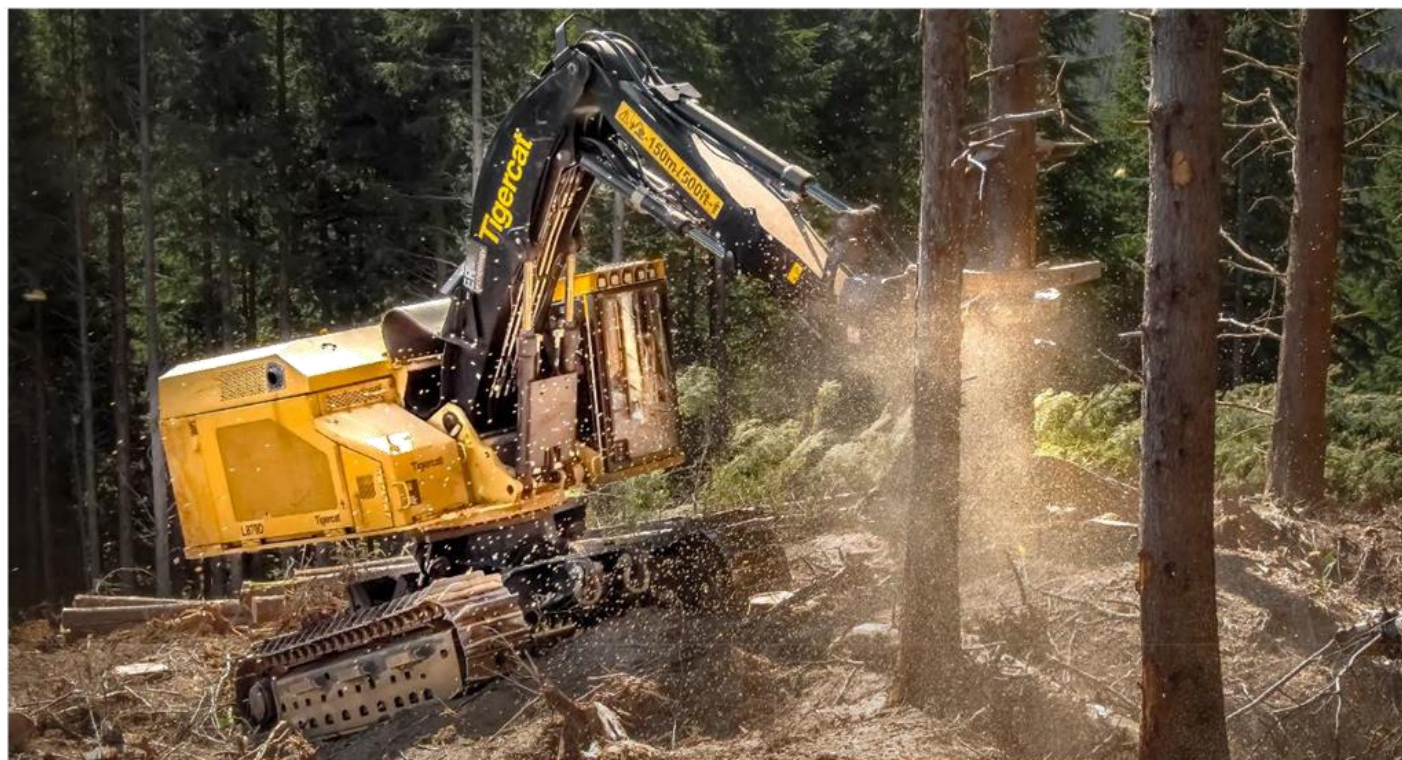
870D/L870D

A 870D/L870D é uma máquina poderosa e estável. O robusto sistema de acionamento da esteira oferece velocidade e desempenho excepcionais, além de maior eficiência hidráulica.

O projeto e a construção duráveis começam com o material rodante para serviço florestal construído pela Tigercat, componentes de nivelamento superresistente e um rolamento oscilante de grande diâmetro. Todas as soldas são fabricadas em aço de alta qualidade para resistir ao impacto. Tudo isso leva a estabilidade sólida, equilíbrio e conforto do operador.

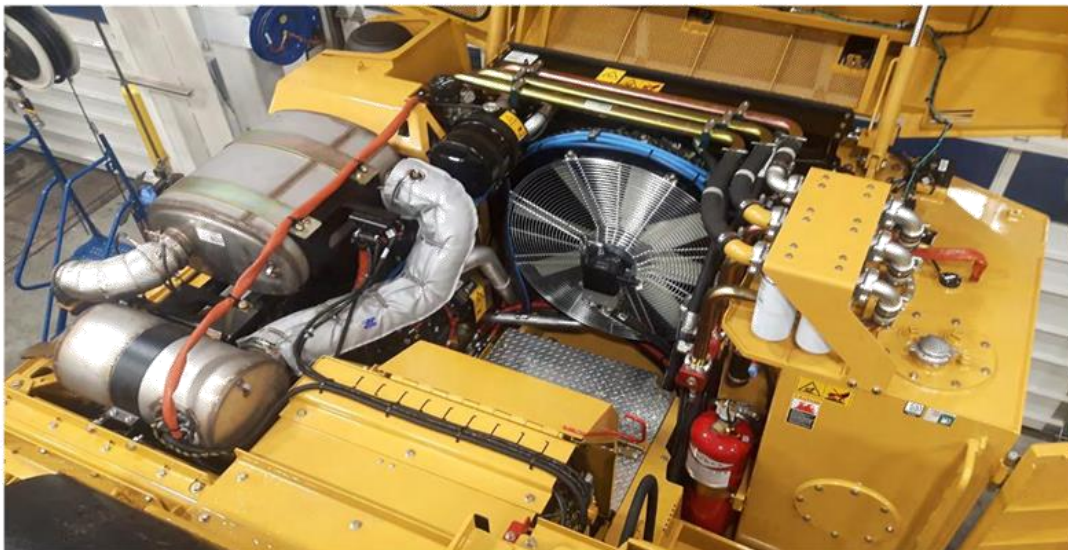
A combinação de alta potência e circuitos hidráulicos eficientes fornece ao operador controle rápido e responsivo para alto desempenho e produtividade.

O acesso de serviço 870D/L870D é excelente com uma tampa do motor com abertura elétrica e plataforma de trabalho dobrável.



Principais recursos do 870D/L870D:

1. Motor final Tigercat FPT C87 Tier 4 totalmente suportado pela Tigercat
2. Nova cabine mais ergonômica com melhor visibilidade geral, incluindo linha de visão aprimorada, melhor aquecimento/ resfriamento e tela de controle do sistema eletrônico de 7 polegadas (18 cm)
3. A tecnologia de lança ER® melhora a eficiência de combustível, reduz a fadiga do operador e aumenta a produtividade
4. Botão ER liga/desliga nos controles do joystick para aumentar a força do cilindro do bastão quando necessário
5. Nivelamento automático manual - quando o operador segura o botão de nível, a máquina nivela automaticamente a parte superior. Uma vez que o botão é liberado, a máquina para de nivelar
6. A caixa de engrenagens de acionamento da bomba possui resfriamento e filtragem de óleo
7. Nova válvula principal
8. Sistema de refrigeração de maior capacidade com resfriador 40% maior para o sistema hidráulico, ventilador automático de velocidade variável para maior eficiência de combustível e ciclo de reversão automático para purgar poeira e detritos
9. Excelente acesso aos principais componentes – o compartimento do motor totalmente aberto e motorizado oferece excelente acesso para manutenção com melhor acesso aos filtros hidráulicos
10. Maior capacidade de combustível padrão
11. Conexões de mangueira JIC no circuito de fixação
12. O sistema de câmera oferece um campo de visão mais amplo do que a clarabóia
13. Sistema de câmera RearVIEW vem de fábrica - pode alternar entre visão frontal e traseira
14. Compartimentos de armazenamento integrados localizados na estrutura superior
15. Nova válvula da serra - a potência da serra é controlada pelo sistema IQAN para regular a carga no motor
16. Circuito hidráulico contínuo que limpa o óleo através de um filtro de 6 microns, fornecendo óleo de reposição para a válvula ER, motores oscilantes e válvula principal
17. Lubrificação forçada da caixa de engrenagens de acionamento oscilante com óleo hidráulico filtrado e resfriado
18. Material rodante padrão de 10 rolos para nivelador (versão "C" do nivelador era material rodante de 9 rolos)



Comparação L855D, L870C, L870D

Todos os recursos:

- A tecnologia de lança ER® aumenta a produtividade e a eficiência de combustível
- Base de nivelamento super resistente patenteada da Tigercat - agora mais longa e melhorada em todos os modelos.

L855D:

- Introduzido em 2015
- Motor Tigercat FPT N67 para regiões Tier 4f e Tier 2



L870C:

- Introduzido em 2005
- Motor Cummins QSL9 Tier 3
- Ainda vendido para regiões finais não Tier 4



L870D:

- Introduzido em 2016 nos EUA e 2017 no Canadá,
- Tigercat FPT C87 apenas para as regiões finais do Tier 4
- Cabine melhorada



	Tigercat 870D	
	Métrica	Imperial
Dimensões		
Altura	3.390 mm	133 pol
Comprimento (sem lança)	5.555 mm	219 pol
Largura (24 com sapata da esteira)	3.390 mm	133 pol
Peso (sem implemento)	33.565kg	74.000 libras
Raio de Giro Traseiro	1.590 mm	62,5 pol
Distância do solo	710 mm	28 pol
Potência		
Motor	Tigercat FPT C87	
Cilindros	6	
Saída	245 kW @ 1.900 rpm	330 hp @ 1.900 rpm
Deslocamento	8,7 litros	531 pol 3
Capacidade de combustível	1.085 L	287 galões americanos
Sistema hidráulico		
Capacidade do tanque hidráulico	300 L	80 galões americanos
Sistema de lança		
Alcance máximo	8.460 mm	333 pol
Faixa máxima de colheita	5.610 mm	221 pol
Elevação máxima em alcance total	8.435kg	18.600 libras
Elevação máxima a 6 m (20 pés)	9.250kg	20.400 libras
Velocidade de giro	7,5 rpm	
Material rodante		
Passo da cadeia de trilhas	215 mm	8,5 pol
Diâmetro Rolamento de balanço	1.190 mm	47 pol
Esforço de tração	307 kN	69.000 libras
Velocidade máxima baixo alcance	2,3km/h	1,4 mph
Velocidade máxima alto alcance	4.8km/h	3.0 mph

N/A = Não disponível

	Tigercat L870D	
	Imperial	Métrica
Dimensões		
Largura	135 pol	3.430 mm
Comprimento (sem lança)	210 pol	5.334 mm
Altura (sem claraboia)	147 pol	3.740 mm
Peso (sem implemento)	80.870 libras	36.680kg
Raio de Giro Traseiro	61,5 pol	1.560 mm
Potência		
Motor	Tigercat FPT C87 Nível 4f	
Deslocamento	531 pol 3	8,7 L
Saída de energia (Tier 3)	N / A	N / A
Saída de energia (Tier 2)	N / A	N / A
Saída de energia (Tier 4f)	330 hp @ 1.900 rpm	245 kW @ 1.900 rpm
Capacidade de combustível	287 galões americanos	1.085 L
Capacidade DEF (somente T4f)	35 galões americanos	135 L
Material rodante		
Rastrear quadros		
Cadeia de rastreamento	FH400 passo de 215 mm (8,5 pol.) pitch	
Esforço de tração	77.100 lbf	343 kN
Velocidade máxima		
Baixo alcance	1,1 mph	1,8km/h
Grande alcance	2,6 mph	4,2km/h
Sistema de lança ER (com wrist de 30°, serra 5702)		
Raio máximo de corte	333 pol	8.460 mm
Raio de corte mínimo	189 pol	4 800 mm
Elevação de pino simples (alcance completo)	18.600 libras	8.435kg
Rotação superior		
Acionamento do Giro Tornamesa		
Rolamento de balanço	47 pol	1.190 mm
Taxa de balanço	7,5 rpm	
COMPARTIMENTO		

TODOS OS VALORES DE POTÊNCIA DO MOTOR SÃO COTADOS À LÍQUIDA