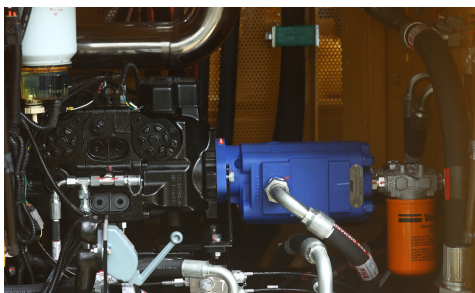
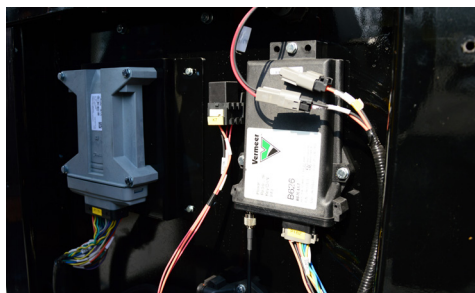


C300 NAVIGATOR

PERFURATRIZ DIRECIONAL HORIZONTAL



BOMBA DE PISTÃO SAUER-DANFOSS. A C300 vem equipada com a bomba de pistão o que permite ser muito mais econômica e ter maior eficiência.



SISTEMA DE CONTROLE PLUS+1. É um controle da série C que permite maior confiabilidade e eficiência no processamento dos comandos de operação, tornando o equipamento mais rápido e preciso na perfuração quando houver rocha.



SISTEMA DE BLOQUEIO REMOTO. Juntamente com o sistema de alerta de presença de energia elétrica e monitoramento de presença do operador, o sistema de bloqueio é líder no setor de perfuratriz direcional horizontal.



ESTÃO DO OPERADOR. Projetado ergonomicamente com visibilidade máxima de fácil manuseio com o joystick e painel de controle, mantendo padrão em toda linha Navigator.



MOTORIZAÇÃO. Maximize a sua operação com maior eficiência economizando combustível, além de melhorar a vida útil do equipamento.



CARREGADOR DE HASTES AUTOMÁTICO. Muito mais eficiência com o carregador de hastes, isso irá permitir a troca de barras de forma automática garantindo agilidade e precisão durante o furo.

ESPECIFICAÇÕES

Comprimento: 7.3 m

Largura: 2.2 m

Altura: 2.3 m

Peso em carregador de hastes (Base machine): 10.4 t

Peso com carregador de hastes: 11.6 t

Peso com carregador de hastes + 40 hastes: 14.2 t

PERFORMANCE

Força Puxada e Empuxo : 30 t

Velocidade Máxima puxada e Empuxo: 28 m/min

Velocidade Mínima Empuxo e Puxada: 14 m/min

Torque máximo: 8,918 Nm

Torque médio: 6,692 Nm

Torque mínimo: 4,496 Nm

Rotação máxima: 148 rpm

Rotação média: 98 rpm

Rotação baixa: 74 rpm

Velocidade Máxima mobilidade no solo : 2.5 km/h

MOTOR

Modelo: QSB5.9-C150-31

Força: 113 kW

RPM: 2,200 rpm

HASTE DE PERFURAÇÃO

Tipo: API NC23

Diâmetro: 73 mm

Comprimento: 3 m

Peso:: 65 kg - 54Kg

Angulo de entrada : 9 ° - 18 °

RECURSOS

Sistema de Parada: Standard

Joystic do Operador: Standard

Método de Empuxo das engrenagens: Cremalheira / Pinhão

Carregador de hastes: Padrão

Rubber pad: Optional

Bloqueio remoto: Padrão

Strike alert: Padrão

CAPACIDADE TANQUE

Tanque Hidráulico 420 L

Tanque de Combustível: 230 L