

TRADUÇÃO LIVRE



徐工徐工 助您成功
XCMG PARA O SEU SUCESSO

LW1000KN

CARREGADEIRA DE RODAS

轮式装载机



地址：中国徐州经济技术开发区工业一区
邮编：221004 客服电话：400-110-9999
Add: Xuzhou Economic Development Zone, Jiangsu, China
Postal: 221004 Hotline: 400-110-9999





产品简介 Visão geral do produto

LW1000KN轮式装载机是徐工利用国际化研发平台，全力打造的具有国际先进水平的最新一代产品。该款机型动力强劲、坚固可靠、节能高效，驾乘舒适、使用安全，是各大港口、物流和大型矿山的首选生产装备。

A carregadeira de rodas LW1000KN é o produto de última geração de nível avançado do mundo, construído com todos os esforços da XCMG com a plataforma globalizada de R&D. Apresentando forte potência, alta firmeza e confiabilidade, alta conservação e eficiência de energia, alta e alta condução / pilotagem, é a equipamentos de produção de primeira escolha para portos, logística e grandes minas.

性能优势 Vantagens de desempenho

- ▼ 掘起力 $\geq 260\text{kN}$ ，提升时间 $\leq 6.5\text{s}$ ，更强劲、更高效。
Com força de desagregação $\geq 260\text{kN}$ e tempo de elevação $\leq 6,5\text{s}$, este produto apresenta operações mais fortes e eficientes.
- ▼ 根据物料及作业工况不同选配4.0~8.0m³铲斗，卸高最大可达3.9m，各种工况应对自如。
Com caçamba opcional de 4,0~8,0m³, dependendo de diferentes materiais e condições de trabalho, este produto apresenta maior adaptabilidade das condições de trabalho e altura de despejo de até 3,9m.

机型特点 Características do modelo



- ▼ 最新型集成式FOPS&ROPS超静音驾驶室,欧美主流风格，超大空间，汇集当今国际先进技术，达到世界级水平，安全性更高，视野更开阔，操作更舒适。
A mais recente cabine FOPS & ROPS integrada de ruído ultrabaixo apresenta estilo convencional europeu/americano e espaço muito grande e integra as tecnologias avançadas do mundo hoje em dia para atingir o nível de classe mundial e obter maior segurança, campo visual mais amplo e melhor conforto operacional .
- ▼ 科学匹配、深度优化的传动系，国际领先品质的变速箱和驱动桥，更高效、更可靠。
O sistema de acionamento cientificamente combinado e otimizado em profundidade e a transmissão e o eixo de acionamento de qualidade avançada internacional alcançam maior eficiência e confiabilidade.
- ▼ 长轴距重载设计，结构件三维仿真分析、优化，满足恶劣工况作业需要。
O projeto de carga pesada de distância entre eixos estendida e as peças estruturais analisadas e otimizadas por simulação 3D atendem às necessidades de operação sob condições de trabalho severas.
- ▼ 采用负载敏感变量技术，按作业需要提供压力和流量，燃料利用效率显著提高。
A tecnologia variável de detecção de carga é aplicada para fornecer a pressão e o fluxo do óleo, dependendo das necessidades de trabalho, o que melhora muito a eficiência de utilização do combustível.
- ▼ 配置独立散热系统、采用单排大片距散热器，彻底解决各种恶劣环境下作业的热平衡难题。
O sistema de radiador independente de linha única com grande espaçamento de aletas é aplicado para resolver completamente o equilíbrio térmico difícil durante operações em ambientes severos diversificados.

重载设计 坚固可靠 Heavy-Duty Design Ensures High Firmness and Reliability

彪悍是徐工的风格，重载是徐工的特色。徐工通过三维仿真等国际领先的设计手段，打造行业最强悍的整机结构；深入研究客户需求，应用国际化产品研发平台，保证产品的高出勤率。 Mightiness is the style of XCMG and heavy-duty is the characteristic of XCMG. By utilizing the international advanced design means (such as 3D simulation), XCMG builds the industry's most mighty machine structure, deeply researches the customer needs, and applies the globalized product R&D platform to guarantee the high attendance rate of the products.

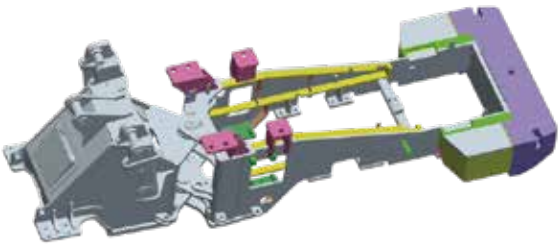
坚固的车架 Firm frame

- ▼ 前后车架布置合理，通过有限元分析、优化，抗过载能力强，能够承受各种工况下的扭力及冲击。

Por meio da análise e otimização de elementos finitos, os quadros dianteiro e traseiro apresentam layout razoável, alta rigidez e forte resistência à sobrecarga e são resistentes a torções e impactos sob várias condições de trabalho.

- ▼ 前后车架上下铰接销采用双列圆锥滚子轴承，有效分解来自各方向冲击，承载能力强，更稳定、更可靠。

Os rolamentos de rolos cônicos de duas carreiras são aplicados nos pinos da dobradiça superior e inferior entre os quadros dianteiro e traseiro para difundir efetivamente os impactos de todas as direções, apresentando maior capacidade de carga e melhor estabilidade e confiabilidade.



高效坚固的工作装置Dispositivo de trabalho eficiente e firme

- ▼ 工作装置全部采用高强板材，经最优化设计；铲斗采用高强耐磨材料，耐磨性能、抗冲击性能提高30%以上。斗型优化后的铲斗与工作装置形成最佳匹配，具有超强的料堆穿透力、更高的掘起能力和更快的动作速度。

O dispositivo de trabalho é completamente feito de materiais de folha de alta resistência e projetado de forma otimizada. A caçamba é feita de material resistente ao desgaste de alta resistência para melhorar a resistência ao desgaste e resistência ao impacto em > 30%. A caçamba de formato otimizado forma uma melhor correspondência com o trabalho dispositivo para obter força de penetração de pilha super forte, maior força de desagregação e velocidade de movimento mais rápida.

- ▼ 采用先进的电磁定位技术：铲斗自动放平，简化作业步骤，提升作业效率；动臂举升限位，防止举升时的机械冲击，最大程度减少破坏。

A avançada tecnologia de posicionamento eletromagnético é aplicada para nivelar automaticamente a caçamba, o que simplifica os procedimentos de operação e melhora a eficiência de trabalho. O limite de levantamento da lança evita o impacto mecânico durante o levantamento para minimizar os danos.

- ▼ 工作装置配置具有角度记忆功能的限位传感机构，限位更加准确，同时减少碰撞冲击，提高操作舒适性。

O dispositivo de trabalho é configurado com mecanismo de detecção de limite com função de memória de ângulo para garantir limitação mais precisa, reduzir choque e impacto e melhorar o conforto da operação.



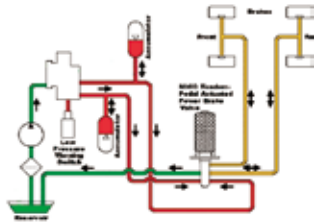
免维护高可靠性制动系统 Sistema de freio de alta confiabilidade livre de manutenção

- ▼ 制动系统采用全封闭湿式制动系统，杜绝粉尘及异物堵塞或损坏刹车片，磨损少，免维护。

O sistema de freio úmido totalmente fechado é aplicado para eliminar o bloqueio por poeira e impurezas e o dano das pastilhas de freio, apresentando menor desgaste e livre de manutenção.

- ▼ 两个独立的液压回路，互不影响，保证制动系统的安全性。

Dois circuitos hidráulicos independentes se isolam para garantir a segurança do sistema de freio.



高强驱动桥设计 Projeto do eixo motriz de alta resistência

- ▼ 徐工对国际通用的大吨位驱动桥结构进行了特殊改进，桥体润滑和冷却更加充分，驱动桥使用寿命更长。

A XCMG fez melhorias especiais para a estrutura internacionalmente universal do eixo motriz de alta tonelagem para obter lubrificação e resfriamento mais suficientes para os corpos dos eixos e vida útil mais longa dos eixos motrizes.

特别防护及结构设计 Proteção especial e projeto estrutural

- ▼ 整机全面采用粉末静电涂装技术，电器接插件、关键液压管路全部采用防护处理，形成有效的防腐蚀能力。

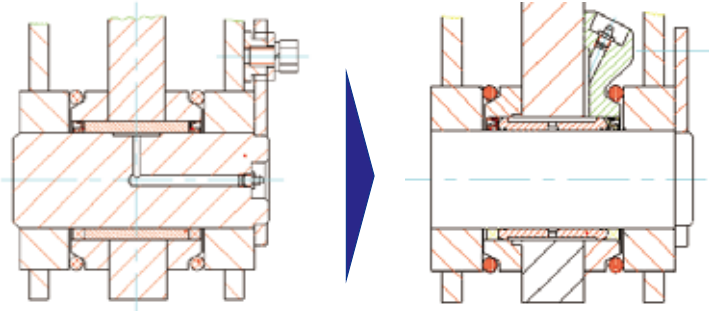
A tecnologia de revestimento eletrostático em pó é aplicada de forma abrangente para a máquina e a medida de proteção é tomada para todos os conectores elétricos e tubulações hidráulicas críticas para formar uma capacidade anticorrosiva eficaz.

- ▼ 优化润滑油道，动臂与铲斗连接的销轴上不再钻孔，销轴强度和使用寿命提升1倍以上，行业领先。

Maneiras de lubrificação otimizadas: sem a perfuração de furos nos pinos da dobradiça, a resistência e a vida útil dos pinos da dobradiça de conexão entre a lança e a caçamba são aumentadas em mais de uma vez para liderar o nível da indústria.

- ▼ 发动机进气采用三级过滤，液压油箱等加装大流量呼吸器，确保各系统在恶劣作业环境下的可靠性。

O filtro de entrada de três estágios para o motor e o ventilador de alto fluxo instalado adicionalmente para o tanque de óleo hidráulico garantem a confiabilidade de todos os sistemas em ambientes de trabalho severos.



国际品质液压、电器元件 Unidades hidráulicas e elétricas de qualidade internacional

- ▼ 配置国际品牌节能、高效、静音液压泵，提供更强劲的液压动力。

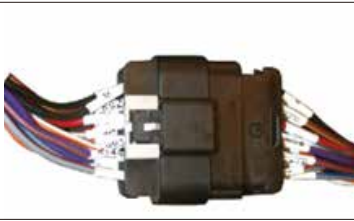
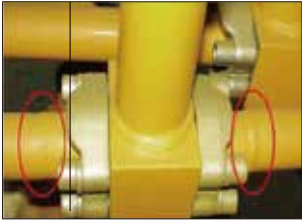
A bomba hidráulica de alta eficiência e economia de energia de marca internacional equipada fornece maior potência hidráulica.

- ▼ 所有液压钢管均采用高密度管制作，可靠性更高。

Todos os tubos hidráulicos são feitos de tubos de alta densidade, apresentando maior confiabilidade.

- ▼ 国际品质先导操纵系统，线束采用全密封接插件，各电器元件均采用防尘、防水技术处理，可靠性高。

O sistema de controle piloto apresenta qualidade internacional, os chicotes adotam conectores totalmente vedados e todas as unidades elétricas são tratadas com tecnologia à prova de poeira e à prova d'água para garantir alta confiabilidade.



高效 节能 Alta eficiência e economia de energia



徐工特有的动力系统匹配技术，确保动力性达到最佳；铲斗斗型优化，大幅提高满斗系数；铲掘有力，动作迅捷，保证最短时间完成最大作业量。A exclusiva tecnologia de correspondência do sistema de potência do XCMG garante o melhor desempenho de potência. O formato otimizado da caçamba melhora consideravelmente a taxa de enchimento da caçamba. Com desempenho de escavação poderoso e movimentos rápidos, a caçamba pode completar a carga máxima de trabalho no menor tempo.

LW1000KN应用了行业先进的节能技术，包括轻量化设计、智能独立散热、全变量液压系统等，单款产品组合应用的节能效果均在15%以上。O LW1000KN é aplicado com as tecnologias de conservação de energia mais avançadas do setor, incluindo design leve, radiador independente inteligente, sistema hidráulico totalmente variável, de modo que o efeito combinado de conservação de energia dessas tecnologias seja superior a 15%.

科学匹配、深度优化的传动系统 Sistema de acionamento cientificamente combinado e otimizado em profundidade

- 配置国际领先的全自动电控变速箱，档位前四后三，具有自动和手动模式切换功能，基于智能控制的自动换挡技术以传动效率最优的原则制定出合理的换挡策略，既简化操作，又节约能源。
A transmissão de controle eletrônico totalmente automática líder internacional está equipada com quatro marchas à frente e três marchas à ré e função de comutação entre os modos automático e manual. A tecnologia de mudança automática baseada em controle inteligente define a estratégia razoável de mudança de marcha de acordo com o princípio da eficiência de direção ideal para simplificar as operações e economizar energia.
- 开发徐工专有发动机曲线，配合多模式选择，使用经济性提升3%。
Curva de motor especializada do XCMG com seleção multimodo para melhorar a economia em 3%.



- 全液压湿式制动桥，承载能力强，结构紧凑；前桥具有差速锁止功能，场地适应能力强。
O eixo de freio úmido totalmente hidráulico apresenta alta capacidade de carga e estrutura compacta. O eixo dianteiro é equipado com função de blo-queio do diferencial, apresentando alta adaptabilidade em campo.



低排放、低油耗发动机 Motor de baixa emissão e baixo consumo de combustível

- 满足三阶段排放标准。
Complied with three-stage emission standard.
- 具有三种不同工作模式，满足不同工况需求，实现效益最大化。
Ele fornece três modos de trabalho para atender às necessidades em condições de trabalho diversificadas e maximizar os benefícios.
- 低噪音高扭矩发动机和大容量变矩器在低速行驶时保证效率最大化，大大降低油耗。
O motor de baixo ruído e alto torque e o conversor de torque de alta capacidade garantem a máxima eficiência durante viagens de baixa velocidade para reduzir notavelmente o consumo de combustível.

增大的斗容 Maior capacidade da caçamba

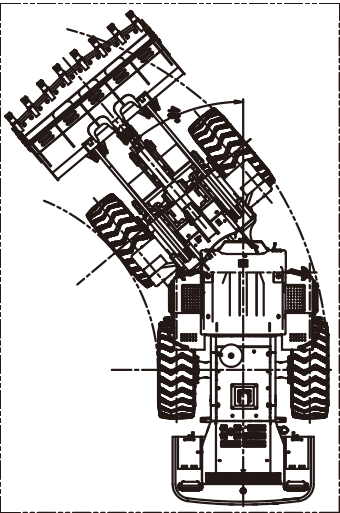
- 配置高性能铲斗，提高填充系数，保证最大物料装载量，提高生产率并降低油耗。
A caçamba de alto desempenho é instalada para aumentar o coeficiente de enchimento, garantir o volume máximo de carregamento de material, melhorar a produtividade e reduzir o consumo de combustível.
- 铲斗斗容：4.0–8.0 m³。
Capacidade da caçamba: 4,0–8,0 m3.
额定斗容：5.5 m³。
Capacidade nominal da caçamba: 5,5 m3.



长轴距/铰接角度38° Maior distância entre eixos/ângulo articulado de 38°

- 长轴距、宽轮距，纵向、横向稳定性高。
A distância entre eixos estendida e a banda de rodagem larga garantem alta estabilidade longitudinal e lateral.
- 铰接角度达38°，适应场地能力强。
O ângulo articulado de 38° garante uma poderosa adaptabilidade de campo.

轮距	2460mm
Banda de rodagem	
轴距	3600mm
Distância entre eixos	
最小转弯半径	6200mm
Raio mínimo de giro	



节能高效的液压系统 Sistema hidráulico de alta eficiência e economia de energia

- 应用负载敏感变量技术，按作业需要提供压力和流量，避免高压溢流损失，燃油消耗降低10%。
A tecnologia variável de detecção de carga é aplicada para fornecer a pressão e o fluxo de óleo dependendo das necessidades de trabalho, o que evita a perda de excesso de pressão e reduz o consumo de combustível em 10%.
- 应用双泵合流系统，液压流量放大转向，单手柄先导操纵，高效灵活。
O sistema de confluência de bomba dupla, a direção de amplificação de fluxo hidráulico e o controle piloto de joystick único são aplicados para obter alta eficiência e flexibilidade.
- 三项和小于11.5s，工作效率高。
Com tempo de ciclo total inferior a 11,5s, o sistema hidráulico apresenta alta eficiência de trabalho.

P3柱塞泵

Bomba de êmbolo P3



M200/M400LS

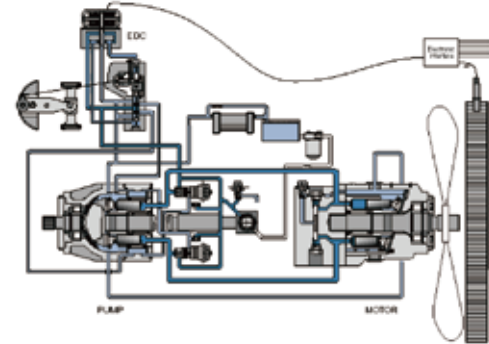
装载机阀

Válvula carregadora



智能独立散热系统 Sistema inteligente de dissipação de calor independente

- 根据实际温度，智能调节马达和风扇转速，使工作温度保持在最适宜温度，提高了燃油效率，整机节能5%。
As velocidades do motor e do ventilador são ajustadas de forma inteligente para manter a temperatura de trabalho na temperatura mais adequada, melhorar a eficiência de combustível e economizar 5% de energia para a máquina.



舒适安全 Alto Conforto e Segurança



最新型集成式FOPS&ROPS超静音驾驶室,欧美主流风格,超大空间,汇集当今国际先进技术,达到世界级水平,安全性更高,视野更开阔,操作更舒适。
A mais recente cabine FOPS & ROPS integrada de ruído ultrabaixo apresenta estilo convencional europeu/americano e espaço supergrande e integra as tecnologias avançadas do mundo hoje em dia para atingir o nível de classe mundial e obter maior segurança, campo visual mais amplo e melhor conforto operacional

最佳的操作环境 Melhor ambiente operacional

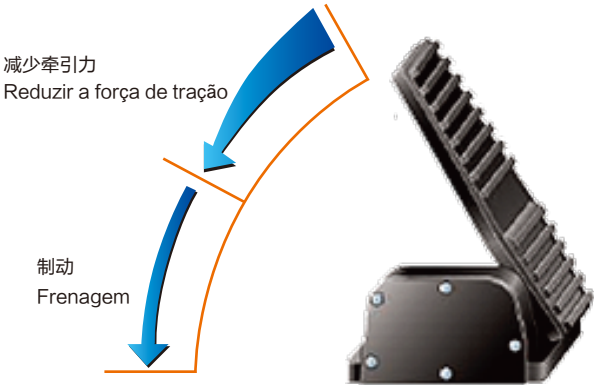
- ▼ 超大空间,全覆盖精美内饰,密封好,驾驶室、机罩阻尼降噪处理,操作者耳边噪音≤78dB(A),营造舒适操作环境。
A cabine com espaço supergrande e bom desempenho de vedação é equipada com peças internas requintadas de cobertura total e as medidas de amortecimento e redução de ruído para a cabine e o capô do motor reduzem o ruído paróico do operador ≤78dB(A) para criar um ambiente operacional confortável.
- ▼ 配置气囊减震复合控制座椅,高度、前后调节方便,操作舒适。
O assento de controle composto acolchoado a ar equipado é facilmente ajustável nas direções vertical e longitudinal para realizar operações confortáveis.
- ▼ 转向柱随意调节,人体工程学原理布置的操作元件及按钮触手可及,操作性极佳。
A coluna de direção livremente ajustável e as unidades de controle e botões ergonomicamente dispostos são facilmente acessíveis para alcançar excelente operabilidade.A coluna de direção livremente ajustável e as unidades de controle e botões ergonomicamente dispostos são facilmente acessíveis para alcançar excelente operabilidade.
- ▼ 先导手柄集成FNR功能,实现整机作业单手操纵,更轻松、更快捷。
O "joystick" do piloto incorpora a função FNR para realizar o controle de joystick único nas operações da máquina, apresentando operações mais fáceis e rápidas.



- ▼ 采用硅油减震器与车架连接,实现振动柔性传递,驾驶室内震颤大幅降低。
Os amortecedores de óleo de silicone são adotados para conectar a cabine com a estrutura para realizar a transmissão de vibração flexível e reduzir notavelmente o jitter dentro da cabine.
- ▼ 全新数字化组合仪表,美观大方,可视化程度高。
O novo instrumento de combinação digitalizado apresenta alto grau de elegância e visualização.
- ▼ 标配MP3播放器,调频、调幅收音机,豪华音响。
MP3 player padrão, rádio AM/FM e sistema de alto-falantes de luxo.
- ▼ 智能温控大功率冷暖空调系统,增压驾驶室,为您提供一个温度适宜、超静音、无尘的舒适作业环境。
O sistema de aquecimento e ar condicionado de alta potência com controle de temperatura inteligente e a cabine pressurizada fornecem a você um ambiente operacional confortável super silencioso e sem poeira com temperatura adequada.



- ▼ 采用复合制动技术的双踏板制动,美观大方。可调制离合器,随踏板角度的变化,变速箱输入到驱动桥的扭矩随即发生变化,最大程度减少制动时的冲击和热量发生,提高舒适性的同时节能降耗。
O freio de pedal duplo com aplicação de tecnologia de freio composto apresenta alta elegância. A embreagem ajustável muda junto com a mudança do ângulo do pedal e o torque inserido da transmissão para o eixo motriz para minimizar o impacto e o calor gerado durante a frenagem e melhorar o conforto e economizar energia e reduzir o consumo.



安全舒适 Elevada segurança e conforto

- ▼ 驾驶室采用整体式结构,内置骨架,防滚翻、防落物。
A estrutura integral e o esqueleto embutido da cabine protegem a cabine contra capotamento e queda de objetos.
- ▼ 大圆弧双曲面玻璃,视野开阔。
Os óculos hiperbolóides de grande arco alcançam um amplo campo visual.
- ▼ 配置倒车监控系统,减少后视盲区,提高作业安全性。
O sistema de monitoramento de ré está equipado para reduzir as zonas cegas retrovisoras e melhorar a segurança no trabalho.



方便 Alta conveniência

徐工以方便用户保养为重要设计理念，各保养点均易于接近，提高了安全性、缩短维护时间，日常维护保养轻松便捷。O XCMG considera as manutenções convenientes do usuário como o importante conceito de design. Todos os pontos de manutenção são facilmente acessíveis para melhorar a segurança, encurtar o tempo de manutenção e facilitar as manutenções diárias.

新型骨架结构机罩 Novo capô do motor com estrutura de esqueleto

- 新型骨架结构发动机罩，大侧门，开启角度大，发动机及散热器检修、保养更轻松。
A nova estrutura do capô do motor e as grandes portas laterais possuem grande ângulo de abertura e facilitam a verificação, reparo e manutenção do motor e do radiador.
- 发动机机滤、燃油滤清器及变速箱滤清器触手可及，维护保养方便。
O filtro de óleo do motor, filtro de combustível e filtro de transmissão são facilmente acessíveis para obter manutenções convenientes.



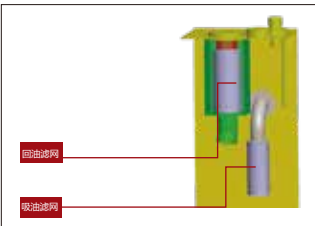
大片距散热器 Radiador com grande espaçamento de aletas

- 散热器采用大片距、单排并联结构，散热效果好，方便清理，不易堵塞，各种高粉尘工况应对自如；
O radiador adota a estrutura paralela de linha única com grande espaçamento de aletas para obter um bom desempenho de dissipação de calor, limpeza fácil e alta resistência ao bloqueio e se adapta perfeitamente a condições de trabalho diversificadas e muito empoeiradas.
- 风扇具备反转功能，便于及时清理散热器。
O ventilador incorpora a função de rotação reversa para facilitar a limpeza do radiador.



集中润滑 Lubrificação central

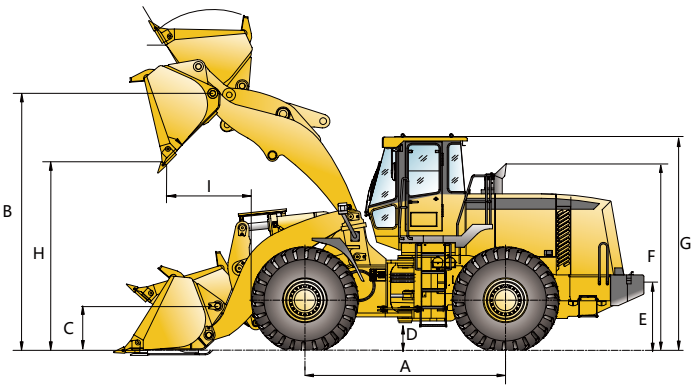
- 自动定时、定量地压送润滑脂到各润滑点，保证各摩擦点正常持久运行。
A graxa lubrificante é bombeada automaticamente para todos os pontos de lubrificação periódica e quantitativamente para garantir o funcionamento normal e duradouro de vários pontos de atrito.
- 测压装置：液压、变速箱系统测压口集中引出，方便系统检测维护。
Dispositivo de medição de pressão: As portas de medição de pressão para sistema hidráulico e sistema de transmissão são concentradas para facilitar a verificação e manutenção do sistema.
- 粉末冶金防尘呼吸器：结实可靠，维护方便。
O ventilador à prova de poeira sinterizado a pó: Possui alta firmeza e confiabilidade e fácil manutenção.
- 集中式保险丝盒：电器系统运行状况集中显现，维护方便。
A caixa de fusíveis central: O status de funcionamento do sistema elétrico é indicado centralmente para facilitar as manutenções.
- 液压油箱回油路的独立腔设计：保证了维修保养的方便性。
O projeto da câmara independente para linha de retorno de óleo do tanque de óleo hidráulico: Garante as manutenções convenientes.



主要参数 Especificações principais



外形尺寸 Dimensões totais



	Caçamba de 5m3
	轮距 Banda de rodagem
	2460 mm
A	轴距 Distância entre eixos
	3600 mm
B	最大提升时的铰轴高度 Altura da dobradiça na alt. máx. de elev.
	4600 mm
C	装载时的铰轴高度 Altura da dobradiça durante o carregamento
	500 mm
D	离地间隙 Distância ao solo
	500 mm
E	牵引销高度 Altura do pino de tração
	1200 mm
F	全高(至排气管) Altura total (ao tubo de escape)
	3500 mm
G	全高(至驾驶室) Altura total (até a cabine)
	3770 mm
H	卸载高度 Altura de despejo
	3300 mm
I	卸载距离 Faixa de despejo
	1400 mm

主要参数 Especificações principais

项目	Descrição	参数	Especificações	单位	Unidade
斗容	Capacidade da caçamba	4.0~8.0		m³	
额定载重量	Carga operacional nominal	10000		kg	
整机工作质量	Peso operacional	32000		kg	
最大掘起力	Máx. força de fuga	260		kN	
倾翻载荷	Carga basculante	20300		kg	
动臂提升时间	Aumento do tempo do ciclo hidráulico	6.5		s	
三项和时间	Tempo total do ciclo hidráulico	11.5		s	
轮胎型号	Modelo do pneu	29.5R25			
额定功率	Potência nominal	261		kW	
整机外形尺寸	Dimensões C×L×A	9400×3430×3770		mm	
行驶速度 Velocidade de viagem	I 档 (前进/后退)	Engrenagem I (avante/reverso)	6.8/6.8	km/h	
	II档 (前进/后退)	Engrenagem II (avante/reverso)	11.6/11.6	km/h	
	III档 (前进/后退)	Engrenagem III (avante/reverso)	24.5/24.5	km/h	
	IV档 (前进)	Engrenagem IV (avante)	35	km/h	

随技术进步，样本内容、产品结构、配置参数等将不断改进，恕不另行通知。样本信息与实物存在差异的，以实物为准。
Nenhuma informação adicional de conteúdo de amostra, estrutura de produto e atualizações de parâmetros de configuração.
talvez haja alguma diferença entre livros de amostra e objetos materiais. Por favor, prevaleça.