



Cat[®] RM600

Recuperadora/ Estabilizadora

A Recuperadora/Estabilizadora Cat[®] RM600 foi desenvolvida para projetos de recuperação e estabilização profunda do solo. Obtenha a versatilidade necessária para uma variedade de aplicações e terrenos com capacidade de manobra excelente. Um motor Cat poderoso e uma operação intuitiva da máquina oferecem uma combinação com qualidade superior. Mantenha facilmente a precisão com recursos de produtividade convenientes em um ambiente de operador confortável que otimiza a visibilidade. A potência e os controles avançados de máquina oferecem desempenho para manter a produtividade o dia todo.

Potência e Desempenho Eficientes

- O potente motor Cat[®] C18 atende aos padrões de emissões regionais
- Rodas posicionadas nos cantos da máquina proporcionam os menores raios de curva para dentro e para fora, a fim de ajudar você a manobrar em espaços apertados, com opção de quatro modos de direção:
 - Somente rodas dianteiras, somente rodas traseiras, direção transversal e direção coordenada
- A distribuição de peso entre as partes dianteira e traseira oferece estabilidade em cortes robustos
- O comprimento total da máquina de 8,72 m (28,61 pés) melhora a produtividade e a capacidade de manobra em espaços apertados
- Quatro pernas de altura ajustável oferecem até 14% (8 graus) de inclinação positiva ou negativa de cada lado ao trabalhar em terrenos irregulares ou para manter a tração em aplicações desafiadoras de estabilização de solo.
- O rotor acionado por correia oferece cortes rentes no lado direito
- A tração em todas as rodas controlada eletronicamente padrão maximiza a tração e a mobilidade

Maximize a produtividade e a qualidade da mistura de dentro da cabine

- Controles eletrônicos avançados com controle de carga automático oferecem qualidade de mistura ideal ao manter o rotor na profundidade adequada e a máquina na velocidade otimizada para eficiência de produção
- Use toda a gama de velocidades do rotor sem sair do seu assento
- Modifique instantaneamente a gradação do material ajustando as portas da câmara de mistura frontal e traseira e um indicador de fácil leitura na tela sensível ao toque informa ao operador as posições da porta
- A característica de flutuação da porta traseira da câmara do rotor simplifica a operação, permitindo que o operador selecione a pressão descendente desejada
- Os recursos de Saída e Retorno ao Corte ajudam os operadores a economizar tempo e a manter a consistência com o simples toque de um botão
- Um joystick multifuncional disponibiliza controles de velocidade, direção traseira e rotor primário na palma da sua mão

Níveis Superiores de Visibilidade e Conforto do Operador

- Cabine FOPS (Falling Object Protective Structure, Estrutura Protetora Contra Queda de Objetos) padrão com aquecimento e ar-condicionado para um ambiente de trabalho confortável
- As linhas de visão são otimizadas com a cabine deslizante toda da esquerda para a direita
- A visibilidade do operador do caminho de corte é aprimorada com vidro do chão ao teto, além de um painel angular no lado direito que fornece uma visão nítida da borda inicial da câmara de corte
- Um assento com suspensão a ar de posicionamento 180° aquecido com cinto de segurança de alta visibilidade é equipado com ajuste para frente e para trás, aumentando o conforto e a visibilidade do operador
- Os monitores com telas sensíveis ao toque podem ser ajustados para otimizar o ângulo de visão
- A segurança e o desempenho podem ser aumentados com câmeras padrão e opcionais vistas em telas grandes, dentro da cabine:
 - A visibilidade dianteira e traseira é aprimorada com câmeras montadas nas partes dianteira e traseira com linhas de orientação configuráveis na tela
 - Resultados da prevenção e da gradação de obstáculos podem ser exibidos com câmeras montadas acima das portas dianteira e traseira da câmara de mistura
 - A visibilidade de cada lado da máquina pode ser complementada com upgrade para câmeras montadas na lateral
- Recursos de conveniência incluem preparação para áudio com alto-falantes, portas USB para carregamento, tomadas de 12 V CC, armazenamento na parte traseira, compartimentos suspenso e no console, e espaço para telefone, copos e garrafas

Operação simples, fácil de aprender

- Correlacione facilmente funções de máquina com especificações de gradação por meio das telas sensíveis ao toque de 25 cm (10 pol) e controles de botão
- O controle preciso da máquina é proporcionado pelo volante manual e joystick
- Os controles estão localizados ergonomicamente e agrupados por função para acesso rápido e fácil
- Dê partida no motor com um botão de pressão; use uma chave de segurança Bluetooth ou a senha de ID do Operador para recuperar as preferências e os perfis salvos pelo operador ao fazer login

Cumpra as Especificações com Precisão

- Atenda às especificações do projeto de mistura com precisão usando sistemas opcionais de aditivos de água e emulsão
- A taxa de aplicação de aditivos é monitorada com um sistema computadorizado de medição para precisão
- Personalize a largura de pulverização ativando ou desativando os bicos de pulverização na tela sensível ao toque na cabine
- As barras de pulverização deslizam de forma conveniente para ambos os lados para inspeção, limpeza e manutenção
- Uma grande variedade de vazões variáveis pode ser otimizada para muitas aplicações:
 - Vazões de água de 30 a 1.900 litros por minuto (8 a 500 galões por minuto)
 - Vazões de emulsão de 30 a 850 litros por minuto (8 a 225 galões por minuto)
- O Sistema de Pulverização de Emulsão é capaz de fornecer emulsão de betume ou água com bicos autolimpantes para reduzir a manutenção e fornecer um padrão de pulverização consistente
- Configure facilmente o sistema de spray para fornecer aditivos líquidos de acordo com as especificações:
 - manual ou automático
 - volume por m² (yd²)
 - porcentagem de densidade do material

Sistema de Corte Durável e Confiável

- O sistema de acionamento do rotor possui uma embreagem seca para serviços pesados acionada hidraulicamente que não requer ajuste
- Proteção da linha de acionamento controlada eletronicamente
- Duas correias com seis nervuras de alta resistência com tensionamento automático da correia para evitar derrapagens
- Capacidade de corte bidirecional
- Câmara de corte de volume variável, durável e de alta resistência
- Indicadores visuais informam o pessoal no solo sobre a profundidade de corte e borda de avanço do rotor ao evitar obstáculos

Rotor do Sistema K Cat para Recuperação de Terras e Estabilização

- Forneça qualidade de material superior em uma variedade de projetos com o versátil rotor Sistema K que usa um porta-ferramentas comprovado e componentes de bloco base do rotor Sistema K de aplainadora a frio
- Os componentes são fabricados com ligas resistentes à abrasão, de alta resistência, para suportar as aplicações adversas e que exigem alta potência
- As ferramentas são colocadas precisamente no rotor para fornecer o tamanho ideal do material e os resultados de combinações homogêneas
- O rotor Cat Sistema K versátil pode ser configurado com a proteção do porta-ferramentas da Pá ou Cunha aparafusada
 - As pás proporcionam dimensionamento de material adicional em aplicações de Recuperação de Profundidade Total
 - As cunhas reduzem o arrasto em aplicações de recuperação e estabilização do solo
 - Os componentes podem ser rotacionados 180° para prolongar a vida útil
- A colocação de broca de corte em árvore tripla nas extremidades do rotor coleta materiais soltos e reduz o desgaste no rotor causado por manobras durante o corte
- Porta-ferramentas substituíveis podem ser selecionados para uso com brocas do porta-pontas de 20 ou 22 mm e oferecem vários métodos para remoção de broca
- Um design de porta-ferramentas de retenção dupla cônico fixa os suportes de ferramentas na posição sem um parafuso ou parafuso de fixação, agilizando a substituição e eliminando a necessidade de fixadores ou de aplicação de torque
- A proteção de porta-ferramentas aparafusada, os segmentos de anel final e as chapas de proteção contra desgaste de anel final eliminam a necessidade de esmerilhamento e soldagem, simplificando o recondicionamento

Manutenção Mais Fácil, Mais Tempo de Atividade

- Pontos de verificação diários e acesso de serviço estão localizados centralmente em uma plataforma segura para maior segurança e eficiência
- Monitore as condições do fluido com amostragem regular para ajudar a prolongar os intervalos de troca para até 500 horas de óleo do motor, 6.000 horas de fluido hidráulico e 12.000 horas de líquido arrefecedor
- Os ventiladores de resfriamento autorreversível ajudam a impedir o acúmulo de detritos, ampliando os intervalos de manutenção para limpeza do pacote de resfriamento
- Um sistema de ar comprimido padrão com dois pontos de acesso acelera as trocas de brocas do rotor, acionando ferramentas pneumáticas e pode ser usado para manutenção e limpeza geral da máquina
- Os controles no nível do solo e o giro do rotor acionado hidráulicamente opcional com pendente simplificam a substituição da broca e a limpeza do rotor
- Uma porta de serviço em cada lado da câmara do rotor fornece acesso fácil para inspecionar ou trocar as brocas do anel de extremidade, sem ter que acessar dentro da câmara do rotor para manutenção
- Sistema opcional de lavagem de alta pressão para limpeza conveniente
- Os sistemas integrados da máquina para monitoramento de diagnóstico alertam o operador sobre problemas de desempenho e oferecem informações para diagnóstico de falhas
- Opere algumas funções da máquina durante a manutenção e o serviço com o sistema de comando acessório
- A fiação do sistema elétrico é codificada por cores e numerada para fácil identificação e encapada com nylon trançado resistente à abrasão para proteção e vida útil prolongada
- VisionLink® é um software aplicativo baseado em nuvem que fornece dados continuamente para o desktop ou dispositivo móvel, eliminando as suposições do gerenciamento de frota com percepções importantes para maximizar o desempenho – independentemente do tamanho da frota ou do fabricante do equipamento.
- O Diagnóstico Remoto de Falhas conecta sua máquina ao revendedor Cat para diagnosticar e resolver problemas virtualmente e, se houver necessidade de manutenção, um Técnico já chegará preparado com as ferramentas e peças certas para reduzir o tempo de inatividade
- A Atualização Remota funciona de acordo com a programação para garantir que o software da máquina esteja atualizado tendo em vista o desempenho e a disponibilidade ideais

Sustentabilidade

- O motor Cat C9.3B atende aos padrões de emissões do Tier 4 Final da EPA (Environmental Protection Agency, Agência de Proteção Ambiental) dos EUA, Estágio V da UE e Tier 5 da Coreia
- Os motores diesel Cat Tier 4 Final da EPA dos EUA, Estágio V da UE, Tier 5 da Coreia devem usar ULSD ([Ultra-Low Sulfur Diesel, Diesel de Enxofre Ultrabaixo] com 15 ppm de enxofre ou menos) ou ULSD misturado com os seguintes combustíveis de intensidade de carbono mais baixa de até: combustíveis com 20% de biodiesel FAME (Fatty Acid Methyl Ester, Éster Metílico de Ácido Graxo) ou 100% de diesel renovável, HVO (Hydrogenated Vegetable Oil, Óleo Vegetal Hidrogenado) e GTL (Gas-To-Liquid, Gás para Líquido). Consulte as diretrizes para saber a aplicação bem-sucedida. Consulte o revendedor Cat ou as "Recomendações dos Fluidos de Máquina da Caterpillar" (SEBU6250) para saber detalhes.
- Os motores Cat que atendem aos padrões de emissões MAR-1 do Brasil, equivalentes ao Tier 3 da EPA dos EUA e Estágio IIIA da UE, são compatíveis com combustível diesel misturado com os seguintes combustíveis de intensidade de carbono mais baixa até: combustíveis com 20% de biodiesel FAME ou 100% de diesel renovável, HVO e GTL. Consulte as diretrizes para saber a aplicação bem-sucedida. Consulte o revendedor Cat ou as "Recomendações dos Fluidos de Máquina da Caterpillar" (SEBU6250) para saber detalhes.
- O Gerenciamento de Marcha Lenta do Motor ajuda a maximizar a eficiência de combustível e a reduzir as emissões de gases de efeito estufa, elevando a velocidade do motor para uma marcha lenta intermediária para concluir tarefas específicas e retornando à marcha lenta baixa quando terminar.
- O Controle Automático de Carga ajuda a economizar combustível e reduz as emissões de gases de efeito estufa correlacionando automaticamente a velocidade de propulsão à carga do motor tendo em vista a produção máxima em eficiência máxima
- A Tração em Todas as Rodas controlada eletronicamente com Controle de Tração mantém a tração consistente para aumentar a eficiência da máquina, ajuda a reduzir a queima de combustível e as emissões de gases de efeito estufa
- A segurança e o desempenho podem ser aumentados com câmeras padrão e opcionais vistas em telas grandes, dentro da cabine
- Os intervalos de manutenção prolongados não apenas reduzem o tempo de inatividade, como diminuem a quantidade de fluido e filtros que são substituídos durante a vida útil da máquina
- Os Serviços de Coleta Programada de Amostra de Óleo (S•O•SSM, Scheduled Oil Sampling) ajudam a revelar desgaste excessivo, fluidos contaminados ou outros problemas "não vistos" capazes de encurtar a vida útil do componente. Em muitos casos, você pode prolongar os intervalos de troca de óleo e líquido arrefecedor usando monitoramento de fluidos. Consulte o revendedor Cat ou o Manual de Operação e Manutenção da máquina para obter mais informações.
- O motor, o sistema hidráulico e o reservatório de Fluido de Escape Diesel (DEF, (Diesel Exhaust Fluid, Fluido de Escape Diesel)), se equipado estão equipados com drenos ecológicos tendo em vista a manutenção simplificada e para ajudar a evitar derramamentos
- Não desperdice combustível com funcionamento em marcha lenta. O monitoramento de frota on-line Cat VisionLink ajuda você a gerenciar o tempo ocioso e reduzir a queima de combustível e as emissões de gases de efeito estufa
- O VisionLink exibe as emissões de CO₂ de ativos monitorados, calculadas por tipo de combustível para o Combustível de Operação Queimado diariamente em um intervalo de datas selecionado
- O Diagnóstico Remoto de Falhas diminui o tempo de manutenção e mantém a máquina em funcionamento com eficiência máxima, permitindo que o revendedor Cat teste virtualmente a máquina enquanto ela está funcionando. Assim que um problema for identificado, um técnico poderá corrigi-lo já na primeira vez, economizando tempo e dinheiro.
- A Atualização Remota minimiza o tempo de inatividade e de manutenção, mantendo o ativo em funcionamento com eficiência máxima. Alertas para atualizações da máquina são enviados virtualmente do revendedor Cat, e as atualizações podem ser implantadas sem que um técnico do revendedor tenha que estar no local.

Equipamentos Padrão e Opcional

Os equipamentos padrão e opcional podem variar. Consulte o revendedor Cat para obter detalhes.

	Padrão	Opcional		Padrão	Opcional
COMPARTIMENTO DO OPERADOR			SISTEMA ELÉTRICO		
Apoios de braço ajustáveis	✓		Alternador de 150 A	✓	
Assento aquecido com suspensão a ar	✓		Sistema de carga de 24 V	✓	
Estação de operação com rotação de 180°	✓		Sistema de fusíveis do tipo automotivo	✓	
Suporte para áudio com alto-falantes	✓		Partida remota/tomada de carga	✓	
Cabine deslizante de largura total com aquecimento e ar-condicionado	✓		Baterias de 1.000 CCA que não necessitam de manutenção (4)	✓	
Partida com botão	✓		SISTEMAS DE SPRAY		
Cinto de segurança retrátil com alta visibilidade	✓		Sistema de borrafo de água		✓
Guias de direção na tela	✓		Sistema de spray de emulsão		✓
Telas coloridas sensíveis ao toque (2)	✓		Barra de empuxo		✓
Portas de alimentação de 12 V e USB	✓		SISTEMA DE COMANDO DO ROTOR		
TREM DE FORÇA			Proteção da linha de comando eletrônica	✓	
Filtro de ar de elemento duplo com pré-filtro	✓		Controle de profundidade automático	✓	
Líquido arrefecedor de vida útil prolongada (ELC, Extended Life Coolant, Líquido Arrefecedor de Vida Útil Prolongada) com proteção até -37 °C (-35 °F)	✓		Embreagem seca com controle hidráulico	✓	
Ventilador de arrefecimento com reversão automática sob demanda	✓		Seis velocidades do rotor	✓	
Controle da marcha lenta do motor	✓		Câmara de mistura de volume variável	✓	
Controle automático de carga	✓		Rotor do Sistema K	✓	
Quatro modos de direção	✓		Proteção do porta-ferramentas – Pá plana		✓
Tração em todas as rodas	✓		Proteção do porta-ferramentas – Cunha		✓
Caixa de engrenagem planetária de duas velocidades	✓		Porta-ferramentas – brocas de encaixe de 20 mm		✓
Diferencial eletrônico	✓		Porta-ferramentas – brocas de encaixe de 22 mm		✓
Óleo hidráulico sustentável		✓	SEGURANÇA E PROTEÇÃO		
Certificado CE		✓	Alarme de marcha à ré	✓	
SERVIÇO E MANUTENÇÃO			Interruptores de desligamento de emergência no nível do solo (4)	✓	
Cat® Product Link™	✓		Buzina (dianteira e traseira)	✓	
Atualização Remota	✓		ROPS (Rollover Protective Structure, Estrutura Protetora Contra Acidentes de Capotagem)	✓	
Diagnósticos Remoto de Falhas	✓		Corrimãos da plataforma	✓	
Drenos de acesso remoto	✓		Retrovisores dobráveis	✓	
Aberturas para Coleta Programada de Amostra de Óleo (S•O•S SM)	✓		Escada de acesso iluminada	✓	
Visores de nível de fluido	✓		Perfis de identificação do operador	✓	
Tomadas de luz de serviço	✓		Controle remoto Bluetooth		✓
Compressor de ar	✓		Luzes de trabalho LED	✓	
Armazenamento travável	✓		Luzes rodoviárias de LED		✓
Bandeja da caçamba da broca	✓		Farol de segurança de LED dobrável		✓
Sistema de combustível de enchimento rápido		✓	Câmeras dianteira e traseira	✓	
Giro do rotor acionado hidráulicamente com pendente		✓	Câmeras das portas dianteira e traseira da câmara do rotor	✓	
Sistema de lavagem de alta pressão		✓	Câmeras laterais dobráveis (2)		✓
Luz de serviço magnética		✓			
Ferramentas pneumáticas de remoção de broca		✓			

Recuperadoras de Rodovias Cat® RM600

Especificações Técnicas

Trem de Força

Modelo do Motor	Cat C18	
Cilindros	6	
Emissões		
Tier 4 Final da EPA dos EUA, Estágio V da UE, Tier 5 da Coreia do Sul		
Potência Bruta – SAE J1995:2014	474 kW	636 hp
Potência do Motor – ISO 14396:2002	469 kW	629 hp
MAR-1 do Brasil, equivalentes ao Tier 3 da EPA dos EUA e Estágio IIIA da UE		
Potência Bruta – SAE J1995:2014	470 kW	630 hp
Potência do Motor – ISO 14396:2002	464 kW	622 hp
Velocidade Máxima de Operação	56 m/min	184 pés/min
Velocidade Máxima de Percurso	12,1 km/h	7,5 mph
Sistema de Propulsão	Tração em Todas as Rodas	

Peso da Máquina

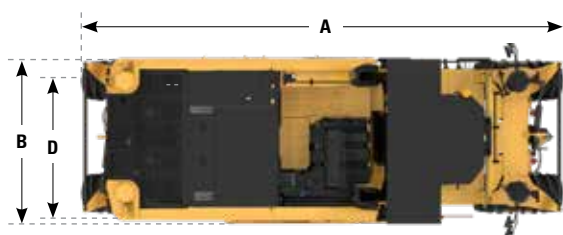
Tier 4 Final da EPA dos EUA, Estágio V da UE, Tier 5 da Coreia do Sul		
Operação*	33.480 kg	73.811 lb
Máximo**	36.014 kg	79.397 lb
MAR-1 do Brasil, equivalentes ao Tier 3 da EPA dos EUA e Estágio IIIA da UE		
Operação*	32.430 kg	71.496 lb
Máximo**	34.648 kg	76.386 lb

* Máquina base, sem opções, ROPS, cabine, líquido arrefecedor, lubrificantes, 50% do tanque de combustível cheio, 50% do reservatório de água cheio e operador de 75 kg (165 lb).

** Máquina base, todas as opções, ROPS, cabine, líquido arrefecedor, lubrificantes, tanque de combustível cheio, reservatório de água cheio e operador de 75 kg (165 lb).

Dimensões

A Comprimento Total	8,72 m	28,61 pés
B Largura Total	3,0 m	9,8 pés
C Altura de Transporte	3,5 m	11,5 pés
D Largura de Corte	2.438 mm	96 pol
E Distância entre Eixos	7,05 m	23,13 pés
F Vão Livre sobre o Solo	506 mm	19,9 pol
Raio de Giro Interno (mínimo)	3,09 m	10,14 pés
Raio de Giro Externo (máximo)	6,96 m	22,83 pés
Inclinação Transversal Máxima	8 graus	



Sistemas de Borrifo

Sistema de Borrifo de Água – Vazão	30-1.900 lpm	8-500 gpm
Sistema de Borrifo de Emulsão – Vazão	30-850 lpm	8-225 gpm

Sistema de Corte

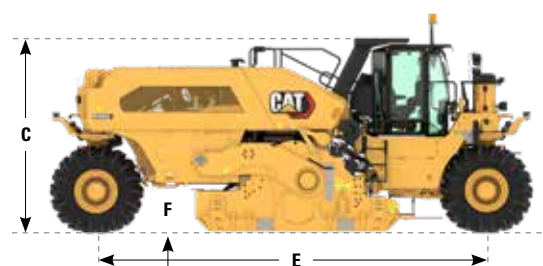
Comando do Rotor	Correia	
Largura de Corte	2.438 mm	96 pol
Profundidade de Corte Máxima	508 mm	20 pol
Número de Ferramentas de Corte	208	
Diâmetro da Ponta	1.450 mm	57,1 pol
Espaçamento das Ferramentas	15 mm	0,59 pol
Altura da Ponta da Ferramenta	300 mm	11,8 pol
Corte Rente	Lado Direito	

Velocidades do Rotor

Velocidade da Caixa de Engrenagem do Rotor	Rotação do Motor	Velocidade do Rotor
Baixo	1	101
	2	118
	3	135
Alto	1	150
	2	175
	3	200

Capacidades de Reabastecimento em Serviço

Tanque de Combustível	1.230 l	325 gal
Fluido de Escape Diesel (DEF) (Tier 4 Final da EPA dos EUA, Estágio V da UE, Tier 5 da Coreia do Sul)	47 l	12,4 gal
Sistema de Arrefecimento	99 l	26,1 gal
Óleo do Motor	68 l	18 gal
Reservatório de Fluido Hidráulico	225 l	59,4 gal
Reservatório de Água de Lavagem a Jato d'Água	454 l	120 gal



Declaração Ambiental

As informações a seguir se aplicam à máquina no momento da manufatura final conforme configurada para venda nas regiões cobertas neste documento. O conteúdo desta declaração é válido a partir da data de emissão; no entanto, o conteúdo relacionado aos recursos e às especificações da máquina está sujeito à alteração sem aviso. Para obter mais informações, consulte o Manual de Operação e Manutenção da máquina.

Para obter mais informações sobre sustentabilidade em ação e sobre o nosso progresso, visite

www.caterpillar.com/en/company/sustainability.html.

MOTOR

- O Cat C18 está disponível em configurações que atendem aos padrões de emissões Tier 4 Final da EPA dos EUA, Estágio V da UE e Tier 5 da Coreia do Sul ou MAR-1 da Brasil, equivalente aos padrões de emissões Tier 3 da EPA dos EUA e Estágio IIIA da UE.
- Os motores diesel Cat Tier 4 Final da EPA dos EUA e Tier 5 da Coreia do Sul devem usar o combustível ULSD (Ultra-low Sulfur Diesel, Diesel com Enxofre Ultrabaixo) com 15 ppm de enxofre ou menos ou ULSD misturado com os seguintes combustíveis de intensidade mais baixa de carbono até:
 - ✓ 20% de biodiesel FAME (Fatty Acid Methyl Ester, Ester Metílico de Ácido Graxo)
 - ✓ 100% de diesel renovável, HVO (óleo vegetal hidrogenado) e combustíveis GTL (gás para líquido)
- Os motores Cat que atendem aos padrões de emissões MAR-1 do Brasil, equivalentes ao Tier 3 da EPA dos EUA e ao Estágio IIIA da UE, são compatíveis com combustível diesel misturado os seguintes combustíveis de intensidade de carbono mais baixa até:
 - ✓ 20% de biodiesel FAME (Fatty Acid Methyl Ester, Ester Metílico de Ácido Graxo)
 - ✓ 100% de diesel renovável, HVO (óleo vegetal hidrogenado) e combustíveis GTL (gás para líquido)

Consulte as diretrizes para saber a aplicação bem-sucedida. Consulte o revendedor Cat ou as "Recomendações dos Fluidos de Máquina da Caterpillar" (SEBU6250) para saber detalhes.

SISTEMA DE AR-CONDICIONADO

O sistema de ar-condicionado desta máquina contém o refrigerante com gás de efeito estufa fluorado R134a (Potencial de Aquecimento Global = 1.430). O sistema contém 2 kg (4,4 lb) de refrigerante, que tem um equivalente de CO₂ de 2,860 toneladas métricas (3,153 toneladas).

PINTURA

- Com base no melhor conhecimento disponível, a concentração máxima permitida, mensurada em partes por milhão (PPM, Parts Per Million) dos seguintes metais pesados na pintura são:
 - Bário < 0,01%
 - Cádmio < 0,01%
 - Cromo < 0,01%
 - Chumbo < 0,01%

DESEMPENHO DO RUÍDO

Com velocidade do ventilador de arrefecimento no valor máximo:

Nível de Pressão Sonora para o Operador (ISO 11204:2010) – 78 dB(A)*

Nível de Pressão Sonora para o Operador (ISO 11204:2010) – 76 dB(A)**

Nível de Potência Sonora Externa (ISO 6393:2008) – 116 dB(A)

*Motor Tier 4 Final da EPA dos EUA e Estágio V da UE

**Equivalente ao Tier 3 da EPA dos EUA e ao Estágio IIIA da UE

ÓLEOS E FLUIDOS

- A fábrica da Caterpillar abastece com líquidos arrefecedores de etilenoglicol. Anticongelante/Líquido Arrefecedor para Motor Diesel Cat (DEAC, Diesel Engine Antifreeze/Coolant) e Líquido Arrefecedor de Vida Útil Prolongada Cat (ELC, Extended Life Coolant) podem ser reciclados. Consulte o revendedor Cat para obter mais informações.
- Cat Bio HYDO™ Advanced é um fluido hidráulico biodegradável aprovado pelo Rótulo Ecológico da União Europeia.
- É provável que estejam presentes fluidos adicionais. Consulte o Manual de Operação e Manutenção ou a Guia de Aplicação e Instalação para recomendações completas do fluido e intervalos de manutenção.

RECURSOS E TECNOLOGIA

- Os seguintes recursos e tecnologias podem contribuir para a economia de combustível e/ou redução de carbono. Os recursos podem variar. Consulte o revendedor Cat para obter detalhes.
 - O Gerenciamento de Velocidade em Marcha Lenta do Motor mantém a máquina em marcha lenta no RPM mais baixo
 - O Controle de Carga Automático compara automaticamente a velocidade de propulsão com a carga do motor
 - Tração em todas as rodas com controle de tração mantém tração consistente
 - Os intervalos prolongados de manutenção reduzem o consumo de filtros e fluido
 - Atualização Remota e Diagnóstico Remoto de Falhas



Para obter informações completas sobre produtos Cat, serviços de revendedores e soluções industriais, visite nosso site www.cat.com

© 2023 Caterpillar
Todos os direitos reservados

Os materiais e as especificações estão sujeitos a mudanças sem aviso prévio. As máquinas ilustradas nas fotos podem ter equipamentos adicionais. Consulte o revendedor Cat para ver as opções disponíveis.

CAT, CATERPILLAR, LET'S DO THE WORK, seus respectivos logotipos, "Caterpillar Corporate Yellow" e as identidades visuais "Power Edge" e Cat "Modern Hex", assim como a identidade corporativa e de produtos aqui usada, são marcas registradas da Caterpillar e não podem ser usadas sem permissão.

VisionLink é uma marca comercial da VisualSite LLC, registrada nos Estados Unidos e em outros países.

QPHQ3030-02 (05-2023)
Número da Versão: 01A
(Global)

