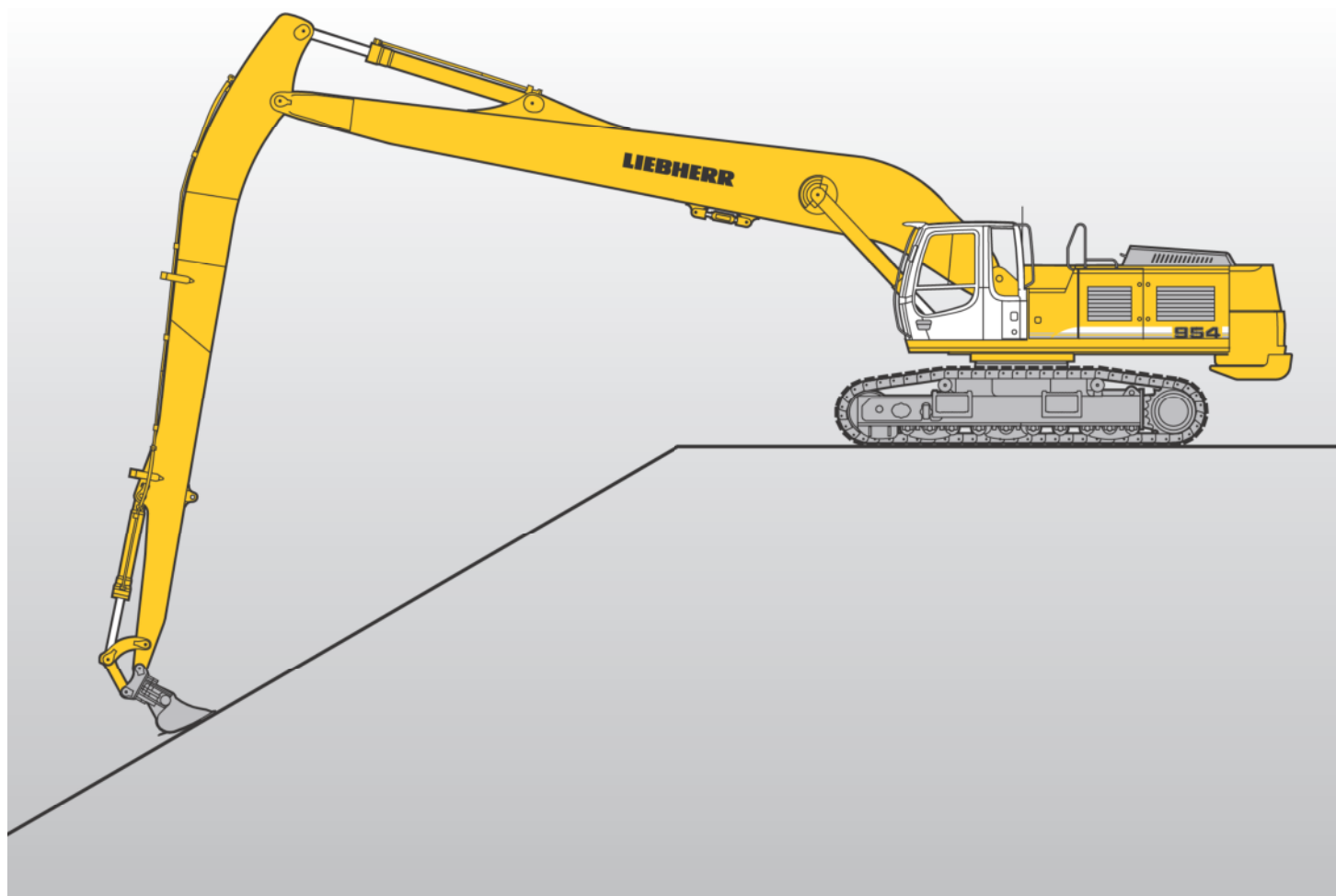


# Escavadeira de Hidráulica

**R 954 C**  
Litronic®

## Informações do equipamento

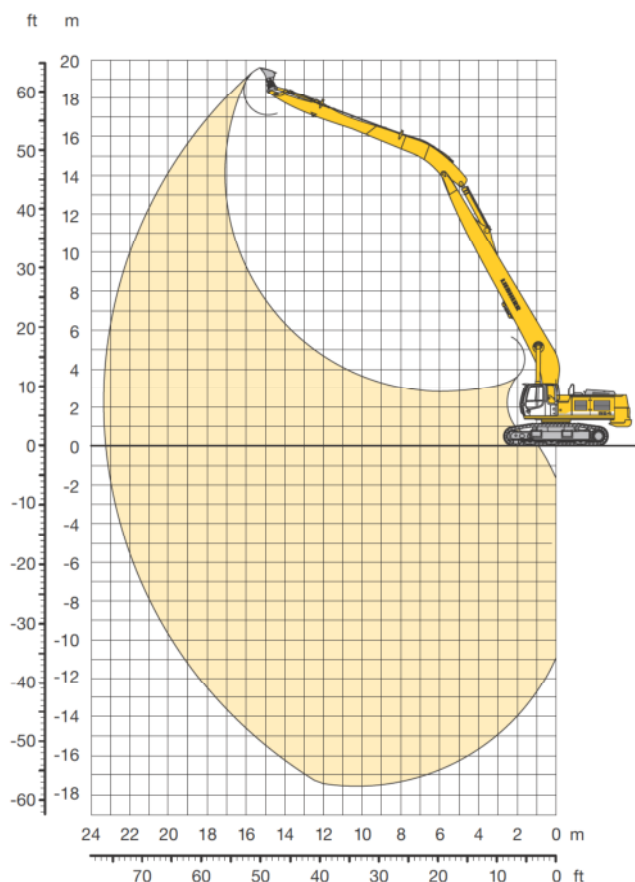
Escavadeira Sobre esteiras Liebherr  
com equipamentos multiuso



# LIEBHERR

# Equipamento de terraplanagem "Multi-Uso"

com lança monobloco de 13,00 m para equipamentos de terraplanagem e chassi HD-W



## Curva de escavação

### caçamba para limpeza de valas

comprimento do braço	m	10,00
Profundidade máx. de escavação	m	17,50
Alcance máx. ao nível do solo	m	23,20
Altura máx. de descarga	m	17,10
Altura máx. dos dentes	m	19,55
Força de escavação do braço ISO	kN	85,2
	t	8,7
Força de escavação da caçamba (arrancamento) ISO	kN	184,0
	t	18,7

## Peso operacional e pressão sobre o solo

O peso operacional inclui a escavadeira básica com contrapeso 12 t, a lança em peça única de 13,00 m para equipamentos de terraplanagem, com braço de 10,00 m para equipamentos de escavação de terraplanagem e a caçamba de limpeza de valas de 0,85 m<sup>3</sup>.

Châssis		HD-W	
Largura das sapatas	mm	600	750
Peso	kg	55900	57300
Pressão sobre o solo	kg/cm <sup>2</sup>	0,98	0,81

## Caçambas para limpeza de valas tipo 934

Largura de corte SAE	mm	2400 <sup>1)</sup>	2400 <sup>1)</sup>	2400
Capacidade ISO 7451	m <sup>3</sup>	0,85	1,15	1,15
Peso	kg	900	950	690
Massa específica	t/m <sup>3</sup>	1,50	1,20	1,50

<sup>1)</sup> Godet curage inclinable 2 x 45°

## Caçambas retrô do tipo 934

Largura de corte SAE	mm	850	1050	1250
Capacidade ISO 7451	m <sup>3</sup>	0,70	0,95	1,15
Peso	kg	780	860	960
Massa específica	t/m <sup>3</sup>	1,80	1,50	1,20

# Capacidade de içamento

com lança monobloco de 13,00 m para equipamentos de terraplanagem e chassi HD-W

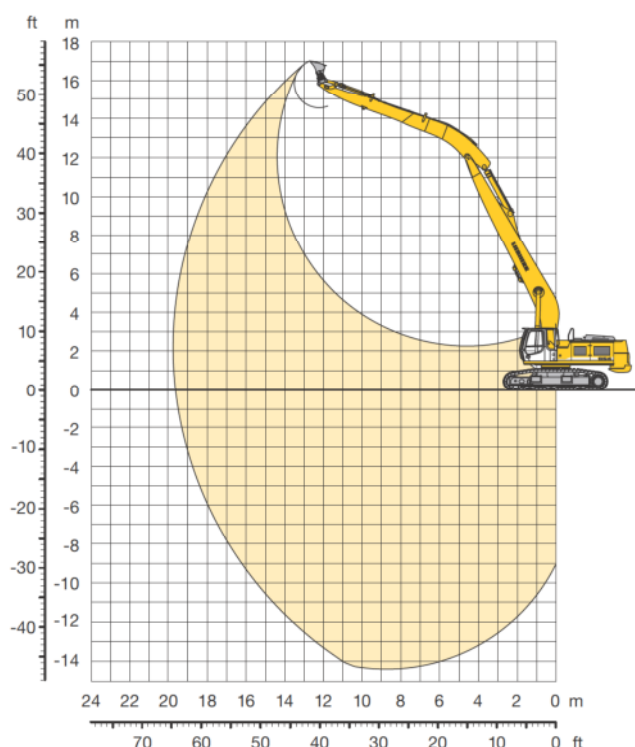
## Braço para equipamento de terraplanagem 10,00 m

Altura (m)	Châssis	Alcance (m)											
		4,5	6,0	7,5	9,0	10,5	12,0	13,5	15,0	16,5	18,0	19,5	21,0
16,5	HD-W									0,9# (0,9#)			
15,0	HD-W									1,4# (1,4#)	0,6# (0,6#)		
13,5	HD-W									1,8# (1,8#)	1,2# (1,2#)		
12,0	HD-W									1,8# (1,8#)	1,6# (1,6#)	0,8# (0,8#)	
10,5	HD-W									1,9# (1,9#)	1,7# (1,7#)	1,2# (1,2#)	
9,0	HD-W									1,9# (1,9#)	1,7# (1,7#)	1,6# (1,6#)	0,6# (0,6#)
7,5	HD-W								2,2# (2,2#)	2,0# (2,0#)	1,8# (1,8#)	1,6# (1,6#)	1,0# (1,0#)
6,0	HD-W							2,6# (2,6#)	2,3# (2,3#)	2,0# (2,0#)	1,8# (1,8#)	1,6# (1,6#)	1,3# (1,3#)
4,5	HD-W					3,9# (3,9#)	3,3# (3,3#)	2,8# (2,8#)	2,4# (2,4#)	2,1# (2,1#)	1,9# (1,9#)	1,7# (1,7#)	1,5# (1,5#)
3,0	HD-W	12,8# (12,8#)	8,7# (8,7#)	6,5# (6,5#)	5,1# (5,1#)	4,1# (4,1#)	3,4# (3,4#)	2,9# (2,9#)	2,5# (2,5#)	2,2# (2,2#)	1,9# (1,9#)	1,7# (1,7#)	1,4# (1,5#)
1,5	HD-W	5,0# ( 5,0#)	9,5# (9,5#)	7,0# (7,0#)	5,4# (5,4#)	4,4# (4,4#)	3,6# (3,6#)	3,1# (3,1#)	2,6# (2,6#)	2,3# (2,3#)	2,0# (2,0#)	1,6# (1,7#)	1,2# (1,5#)
0	HD-W	3,9# ( 3,9#)	7,9# (7,9#)	7,4# (7,4#)	5,7# (5,7#)	4,6# (4,6#)	3,8# (3,8#)	3,2# (3,2#)	2,7# (2,7#)	2,3# (2,3#)	1,9# (2,0#)	1,5# (1,7#)	1,1# (1,5#)
- 1,5	HD-W	4,0# ( 4,0#)	6,8# (6,8#)	7,7# (7,7#)	5,9# (5,9#)	4,8# (4,8#)	3,9# (3,9#)	3,3# (3,3#)	2,7# (2,8#)	2,1# (2,4#)	1,7# (2,0#)	1,3# (1,8#)	1,0# (1,5#)
- 3,0	HD-W	4,5# ( 4,5#)	6,7# (6,7#)	7,2# (7,7#)	5,6# (6,1#)	4,5# (4,9#)	3,6# (4,0#)	3,0# (3,3#)	2,4# (2,8#)	1,9# (2,4#)	1,6# (2,1#)	1,2# (1,8#)	1,0# (1,5#)
- 4,5	HD-W	5,1# ( 5,1#)	7,1# (7,1#)	6,8# (7,7#)	5,2# (6,0#)	4,1# (4,9#)	3,3# (4,0#)	2,7# (3,4#)	2,2# (2,8#)	1,8# (2,4#)	1,4# (2,0#)	1,1# (1,7#)	0,9# (1,4#)
- 6,0	HD-W	5,9# ( 5,9#)	7,7# (7,7#)	6,6# (7,5#)	5,0# (5,9#)	3,9# (4,8#)	3,1# (4,0#)	2,5# (3,3#)	2,1# (2,8#)	1,7# (2,4#)	1,4# (2,0#)	1,1# (1,6#)	
- 7,5	HD-W	6,7# ( 6,7#)	8,5# (8,5#)	6,6# (7,1#)	4,9# (5,7#)	3,8# (4,7#)	3,0# (3,9#)	2,4# (3,2#)	2,0# (2,7#)	1,6# (2,3#)	1,3# (1,9#)	1,1# (1,5#)	
- 9,0	HD-W	7,7# ( 7,7#)	8,4# (8,4#)	6,6# (6,6#)	4,9# (5,4#)	3,8# (4,4#)	3,0# (3,7#)	2,4# (3,1#)	2,0# (2,5#)	1,6# (2,1#)	1,3# (1,7#)		
- 10,5	HD-W	8,7# ( 8,7#)	7,5# (7,5#)	6,0# (6,0#)	4,9# (4,9#)	3,8# (4,1#)	3,0# (3,4#)	2,4# (2,8#)	2,0# (2,3#)	1,6# (1,9#)	1,4# (1,4#)		
- 12,0	HD-W	8,1# ( 8,1#)	6,4# (6,4#)	5,2# (5,2#)	4,3# (4,3#)	3,6# (3,6#)	3,0# (3,0#)	2,4# (2,4#)	1,9# (1,9#)	1,5# (1,5#)			
- 13,5	HD-W	6,2# ( 6,2#)	5,1# (5,1#)	4,2# (4,2#)	3,5# (3,5#)	2,9# (2,9#)	2,4# (2,4#)	1,9# (1,9#)	1,4# (1,4#)				
- 15,0	HD-W	3,9# ( 3,9#)	3,4# (3,4#)	3,0# (3,0#)	2,5# (2,5#)	2,0# (2,0#)	1,6# (1,6#)	1,1# (1,1#)					
- 16,5	HD-W			1,3# (1,3#)	1,1# (1,1#)	0,8# (0,8#)							

Os valores de carga são em toneladas (t) na ponta do braço (sem caçamba) e consideram rotação de 360° em terreno firme e nivelado. As cargas mostradas ao lado são para a melhor condição de estabilidade da máquina, válidas quando o carro superior e inferior estão alinhados longitudinalmente. As cargas indicadas estão em conformidade com a norma ISO 10567 e não excedem 75 % da carga de tombamento ou 87 % da capacidade hidráulica (indicado por #). A carga máxima do gancho da caçamba é de 12 t. Se a caçamba (0,70 m³) for removida, a carga aumentará em 780 kg; se o cilindro da caçamba, a alavanca de retorno e a biela forem removidos, a carga aumentará em mais 400 kg. A capacidade de içamento da escavadeira é limitada pela estabilidade da máquina e pela capacidade hidráulica. Ao elevar cargas, de acordo com a norma europeia EN 474-5, as escavadeiras hidráulicas devem ser equipadas com proteção contra ruptura da mangueira nos cilindros da lança, um dispositivo de aviso de sobrecarga e um diagrama de carga.

# Equipamento de terraplanagem "Multi-Usa"

com lança monobloco de 10,70 m para equipamentos de terraplanagem e chassi HD-W



## Curva de escavação caçamba para limpeza de valas

Longueur du balancier	m	8,50
Profundidade máx. de escavação	m	14,30
Alcance máx. ao nível do solo	m	19,60
Altura máx. de descarga	m	14,60
Altura máx. dos dentes	m	17,05
Força de escavação do braço ISO	kN	98,4
	t	10,0
Força de escavação da caçamba (arrancamento) ISO	kN	184,0
	t	18,7

## Peso operacional e pressão sobre o solo

O peso operacional inclui a escavadeira básica com contrapeso 12 t, a lança em peça única de 10,70 m para equipamentos de terraplanagem, com braço de 8,5 m para equipamentos de escavação de terraplanagem e a caçamba de limpeza de valas de 0,85 m³.

Châssis		HD
Largura das sapatas	mm	600 750
Peso	kg	53400 54700
Pressão sobre o solo	kg/cm²	0,94 0,77

## Caçambas para limpeza de valas tipo 934

Largura de corte SAE	mm	2400 <sup>1)</sup>	2400 <sup>1)</sup>	2400
Capacidade ISO 7451	m³	0,85	1,15	1,15
Peso	kg	900	950	690
Massa específica	t/m³	1,80	1,50	1,80

<sup>1)</sup> Godet curage inclinable 2 x 45°

## Caçambas retrô do tipo 934

Largura de corte SAE	mm	1050	1250	1400
Capacidade ISO 7451	m³	0,95	1,15	1,35
Peso	kg	860	960	1030
Massa específica	t/m³	1,80	1,50	1,20

# Capacidade de içamento

com lança monobloco de 10,70 m para equipamentos de terraplanagem e chassi HD-W

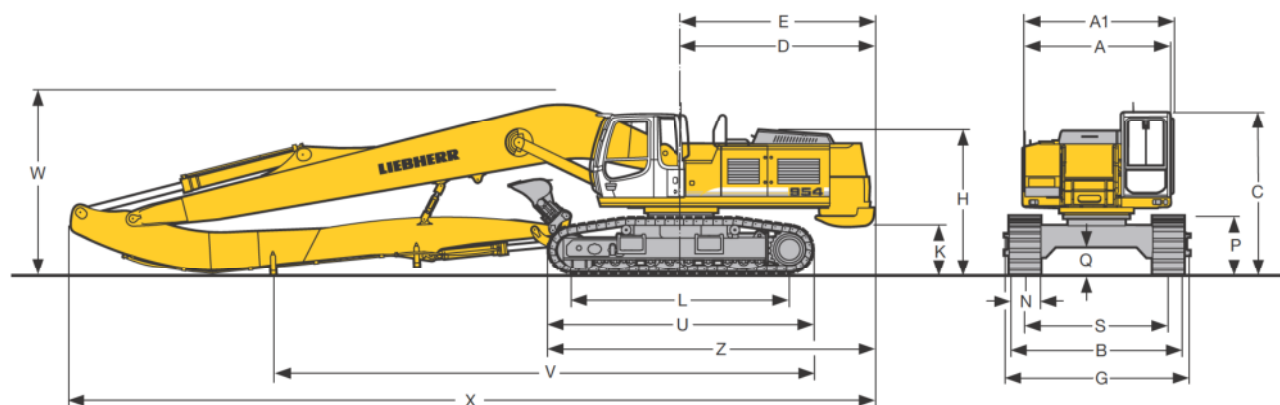
## Braço para equipamento de terraplanagem 8,50 m

Altura (m)	Châssis	Alcance (m)											
		4,5	6,0	7,5	9,0	10,5	12,0	13,5	15,0	16,5	18,0	19,5	21,0
16,5	HD												
15,0	HD							1,1# (1,1#)					
13,5	HD												
12,0	HD								1,7# (1,7#)				
10,5	HD								2,3# (2,3#)	1,1# (1,1#)			
9,0	HD							3,2# (3,2#)	2,7# (2,7#)	1,8# (1,8#)			
7,5	HD							3,5# (3,5#)	3,1# (3,1#)	2,3# (2,3#)	0,8# (0,8#)		
6,0	HD						4,0# (4,0#)	3,7# (3,7#)	3,4# (3,4#)	2,7# (2,7#)	1,3# (1,3#)		
4,5	HD					4,9# (4,9#)	4,3# (4,3#)	3,9# (3,9#)	3,3# (3,5#)	2,6# (3,1#)	1,7# (1,7#)		
3,0	HD		9,9# ( 9,9#)	7,7# ( 7,7#)	6,3# (6,3#)	5,3# (5,3#)	4,6# (4,6#)	3,9# (4,1#)	3,1# (3,6#)	2,4# (3,3#)	1,9# (2,0#)		
1,5	HD	13,3# (13,3#)	11,4# (11,4#)	8,6# ( 8,6#)	6,9# (6,9#)	5,7# (5,7#)	4,5# (4,9#)	3,6# (4,3#)	2,9# (3,8#)	2,3# (3,4#)	1,8# (2,1#)		
0	HD	8,2# ( 8,2#)	11,6# (12,5#)	8,6# ( 9,3#)	6,6# (7,4#)	5,2# (6,1#)	4,1# (5,1#)	3,3# (4,4#)	2,6# (3,9#)	2,1# (3,4#)	1,6# (2,2#)		
- 1,5	HD	7,5# ( 7,5#)	10,4# (13,1#)	7,7# ( 9,8#)	5,9# (7,7#)	4,7# (6,3#)	3,8# (5,3#)	3,0# (4,6#)	2,4# (4,0#)	1,9# (3,5#)	1,5# (2,0#)		
- 3,0	HD	7,9# ( 7,9#)	9,7# (12,4#)	7,0# (10,0#)	5,4# (7,9#)	4,3# (6,5#)	3,5# (5,4#)	2,8# (4,6#)	2,3# (4,0#)	1,8# (3,5#)	1,4# (1,4#)		
- 4,5	HD	8,7# ( 8,7#)	9,3# (12,6#)	6,7# ( 9,9#)	5,1# (7,9#)	4,0# (6,5#)	3,3# (5,5#)	2,6# (4,6#)	2,2# (4,0#)	1,8# (3,4#)			
- 6,0	HD	9,8# ( 9,8#)	9,2# (12,3#)	6,5# ( 9,6#)	5,0# (7,7#)	3,9# (6,4#)	3,1# (5,3#)	2,5# (4,5#)	2,1# (3,8#)	1,7# (2,8#)			
- 7,5	HD	11,1# (11,1#)	9,3# (11,5#)	6,5# ( 9,1#)	4,9# (7,3#)	3,8# (6,1#)	3,1# (5,1#)	2,5# (4,2#)	2,1# (3,5#)				
- 9,0	HD	12,6# (12,6#)	9,6# (10,2#)	6,7# ( 8,2#)	5,0# (6,7#)	3,9# (5,5#)	3,1# (4,6#)	2,6# (3,8#)					
- 10,5	HD	11,0# (11,0#)	8,7# ( 8,7#)	6,9# ( 7,0#)	5,2# (5,8#)	4,1# (4,7#)	3,3# (3,8#)	2,8# (3,0#)					
- 12,0	HD	8,0# ( 8,0#)	6,6# ( 6,6#)	5,4# ( 5,4#)	4,4# (4,4#)	3,5# (3,5#)	2,6# (2,6#)						
- 13,5	HD			3,2# ( 3,2#)	2,5# (2,5#)								
- 15,0	HD												
- 16,5	HD												

Os valores de carga são em toneladas (t) na ponta do braço (sem caçamba) e consideram rotação de 360° em terreno firme e nivelado. As cargas mostradas ao lado são para a melhor condição de estabilidade da máquina, válidas quando o carro superior e inferior estão alinhados longitudinalmente. As cargas indicadas estão em conformidade com a norma ISO 10567 e não excedem 75 % da carga de tombamento ou 87 % da capacidade hidráulica (indicado por #). A carga máxima do gancho da caçamba é de 12 t. Se a caçamba (0,70 m³) for removida, a carga aumentará em 780 kg; se o cilindro da caçamba, a alavanca de retorno e a biela forem removidos, a carga aumentará em mais 400 kg. A capacidade de içamento da escavadeira é limitada pela estabilidade da máquina e pela capacidade hidráulica. Ao elevar cargas, de acordo com a norma europeia EN 474-5, as escavadeiras hidráulicas devem ser equipadas com proteção contra ruptura da mangueira nos cilindros da lança, um dispositivo de aviso de sobrecarga e um diagrama de carga.



# Dimensões



	HD	mm	HD-W	mm
A		2980		2980
A1		3060		3060
C		3285		3310
D		3925		3925
E		3975		3975
H		2900		2925
K		990		1015
L		4400		4400
P		1170		1170
Q		543		476
S		2900		3400
U		5378		5378
N	600	750	600	750
B	3524	3650	4015	4150
G	3720	3720	4235	4235
Z		6630		6630

## Lança monobloco de 10,70 m, braço de 8,50 m para equipamentos de terraplenagem e chassi HD

V	11000
W	3750
X	16300

## Lança monobloco de 13,00 m, braço de 10,00 m para equipamentos de terraplenagem e chassi HD

V	13200
W	3750
X	18600