



XE490DK

ESCAVADEIRA

Peso de operação: 48.100~51.500kg

Potência nominal: 280kw/2.000rpm

Capacidade da caçamba: 2,6~3.1 m³



XCMG BRASIL INDÚSTRIA LTDA

PERFIL DA
COMPANHIA

Pouso Alegre - MG



XCMG BRASIL INDÚSTRIA LTDA

Ocupando uma área de 1 milhão de m², onde foram investidos 500 milhões de dólares, distribuídos em quatro galpões principais de produção e mais de dez instalações auxiliares. A estrutura fabril da XCMG América Latina foi projetada para a preparação de peças, solda, usinagem, pintura até a montagem final de suas máquinas.

BANCO DO XCMG BRASIL

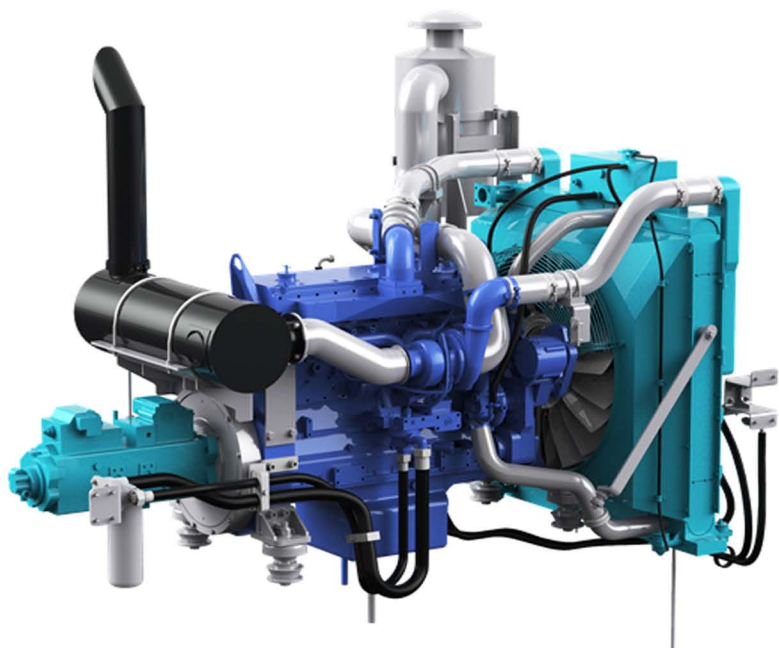
No dia Primeiro de Julho de 2020 o Banco XCMG recebeu a autorização de operação do banco Central e iniciou a operação no Brasil, sendo a primeira instituição financeira com capital 100% estrangeiro. O banco XCMG é o primeiro do Grupo XCMG e tem como meta a movimentação e financiamento de 500 milhões no primeiro ano.

XCMG SÃO PAULO

com uma grande área de escritório e depósito de peças de reposição, a XCMG São Paulo atua na confecção e distribuição de peças de reposição.

Características Proeminentes

ECONOMIZE ATÉ 7%



Mecanismo de deslocamento robusto pode atender aos requisitos de operações de carga pesada, sua durabilidade, confiabilidade e mobilidade são maiores. Equipado com quatro rolos reforçados e uma esteira, excelente desempenho e qualidade mais confiável podem ser alcançados. Reforçar o quadro inferior e a viga tipo X, melhorar a resistência da seção transversal, dispersar o estresse da carroceria, é qualificado para um trabalho mais árduo.

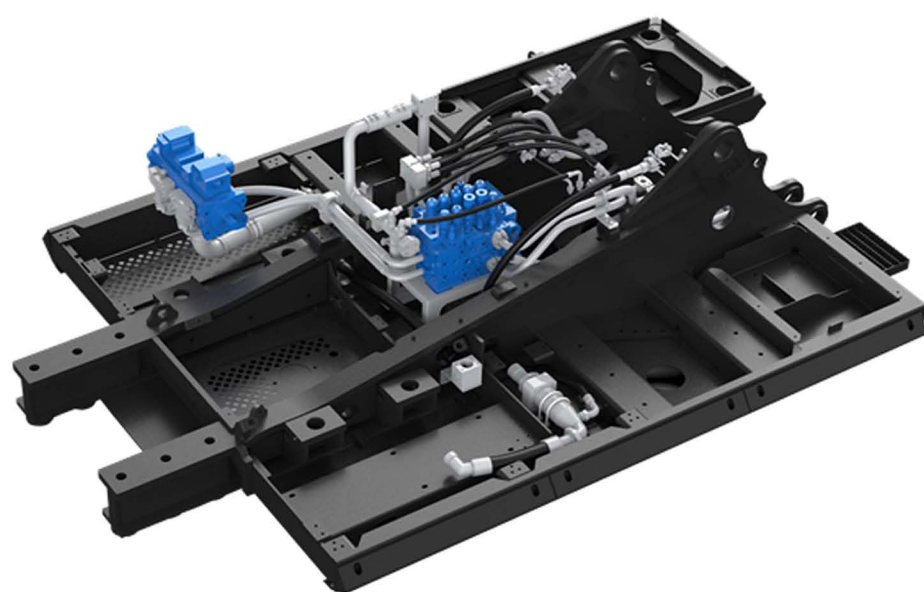


CABINE HUMANIZADO

A cabine com função de pressurização pode efetivamente impedir a entrada de poeira na cabine e fornecer um ambiente de trabalho limpo para os motoristas. A estrutura interna da cabine é reforçada, a resistência geral da estrutura é aumentada, orifícios de pinos são adicionados na parte dianteira e traseira e o desempenho de segurança é aprimorado. Cabine equipada com vidro laminado duplo, pode filtrar UV com eficácia e aumentar o alto nível de proteção.

O sistema de energia adota o Cummins importado (Cummins QSM11), com injeção direta, quatro tempos, refrigeração a água, turbocompressor, intercooler ar-ar, motor de seis cilindros. Este motor adota a tecnologia de injeção de combustível HPI eficiente, por meio de controle de cilindro separado e controle eletrônico total, a economia de combustível aumentará consideravelmente. É um motor especificamente projetado e fabricado para condições de operação de máquinas de engenharia.

O motor adota curva de torque customizada, que possui as características de baixa velocidade e grande torque, baixo consumo de combustível, boa economia e assim por diante. Ao mesmo tempo, o motor adota o modo de potência constante em um segmento de velocidade específico, o que permite que a máquina mantenha uma grande potência sob carga pesada e baixa velocidade.



As peças-chave da lança e do braço do tipo H são todas de estrutura de fundição de uma peça com força uniforme e longa vida útil. A superfície de contato usa a luva do eixo de alta dureza para reduzir significativamente a abrasão da superfície e prolongar sua vida útil. A caçamba para rochas de grande capacidade é projetada com estrutura de arco circular duplo, o que reduz a resistência de escavação e torna mais fácil carregar e descarregar materiais.

O sistema hidráulico adota a bomba de pistão variável mais avançada da indústria, que possui as características de desempenho superior e produção durável e estável. O circuito principal de óleo de alta pressão e o oleoduto de retorno adotam o tubo de aço e a estrutura da mangueira de retenção, que tem maior resistência a choques e confiabilidade. O cilindro adota a estrutura de anel de suporte reforçado, o que melhora muito a vida útil e evita efetivamente vazamento de óleo, desgaste do cilindro e outras falhas.

Escavadeira - XE490DK

Serviço Fácil



SERVIÇO DE UMA JANELA

O capô do motor é projetado com uma estrutura voltada para cima com força de mola a gás, que tem um grande ângulo de abertura e é conveniente para a manutenção do motor e do radiador.

O radiador externo é equipado com uma rede protetora para evitar que detritos, como amentilhos voadores, sejam inalados, o que é fácil de desmontar e limpar.



Filtro de óleo, filtro piloto, filtro de combustível, separador de óleo e água e filtro de ar são acessíveis no solo para verificação e substituição, estão ao seu alcance, são fáceis de manter, economizam tempo de manutenção e aumentam a eficiência do trabalho.

O radiador e o resfriador de óleo estão dispostos em paralelo, o que é conveniente para limpar e desmontar o radiador e o resfriador de óleo. O cárter do motor é equipado com conector de descarga, o que facilita a manutenção.



ENTRADA DE LÍQUIDO CENTRALIZADA

A fábrica possui um depósito próprio de peças de reposição de 3.000 metros quadrados, que armazena mais de 17 milhões de reais de peças. A partir de 250 horas, 500 horas, 750 horas e 1000 horas, estocamos a maioria das peças de reposição solicitadas por nossos clientes.

CLIENTE PRIMEIRO

7 * 24 HORAS DE SERVIÇO

Escavadeira - XE490DK

Vários Aplicativos

Os acessórios da escavadeira XCMG são projetados e construídos para máximo desempenho e segurança. De caçambas de escavadeira a polegares e acopladores, os acessórios da escavadeira XCMG são projetados para maximizar a potência e a eficiência de sua escavadeira e oferecer o máximo de produtividade.

Os acessórios adaptam as máquinas XCMG aos requisitos específicos das necessidades de trabalho do cliente. Os acessórios XCMG aumentam a produtividade e a utilidade das máquinas XCMG, equipando-as para uma ampla gama de tarefas e requisitos operacionais e fornecendo soluções totais de sistema para qualquer aplicação de trabalho.

Os acessórios adaptam as máquinas XCMG aos requisitos específicos da indústria, aplicação e necessidades de trabalho do cliente. Os acessórios XCMG aumentam a produtividade e a utilidade das máquinas XCMG, equipando-as para uma ampla gama de tarefas e requisitos operacionais e fornecendo soluções totais de sistema para qualquer aplicação de trabalho.



Escavadeira - XE490DK

Especificação

Motor

Modelo	Cummins	QSM11
Injeção direta		√
Quatro Tempos		√
Refrigeração a água		√
Turbo Alimentado		/
Intercooler		/
Numero de cilindros		6
Potência de saída	280kw/2.000 rpm	
torque / Rotação	1.898 N□m/1.300 rpm	
Cilindrada		11L

Dados de Performance

Velocidade de Deslocamento	5,4/3,2 km/h
Velocidade de rotação	9,2 r/min
Gradeabilidade	≤35°
Pressão do solo	85 kpa
Força de escavação do caçamba	301 kN
Força de escavação de braço	248 kN
Força de Tração	338 kN

Capacidade de Fluidos

Capacidade do tanque de combustível	725 L
Capacidade do tanque hidráulico	430 L
Capacidade de óleo do motor	38 L

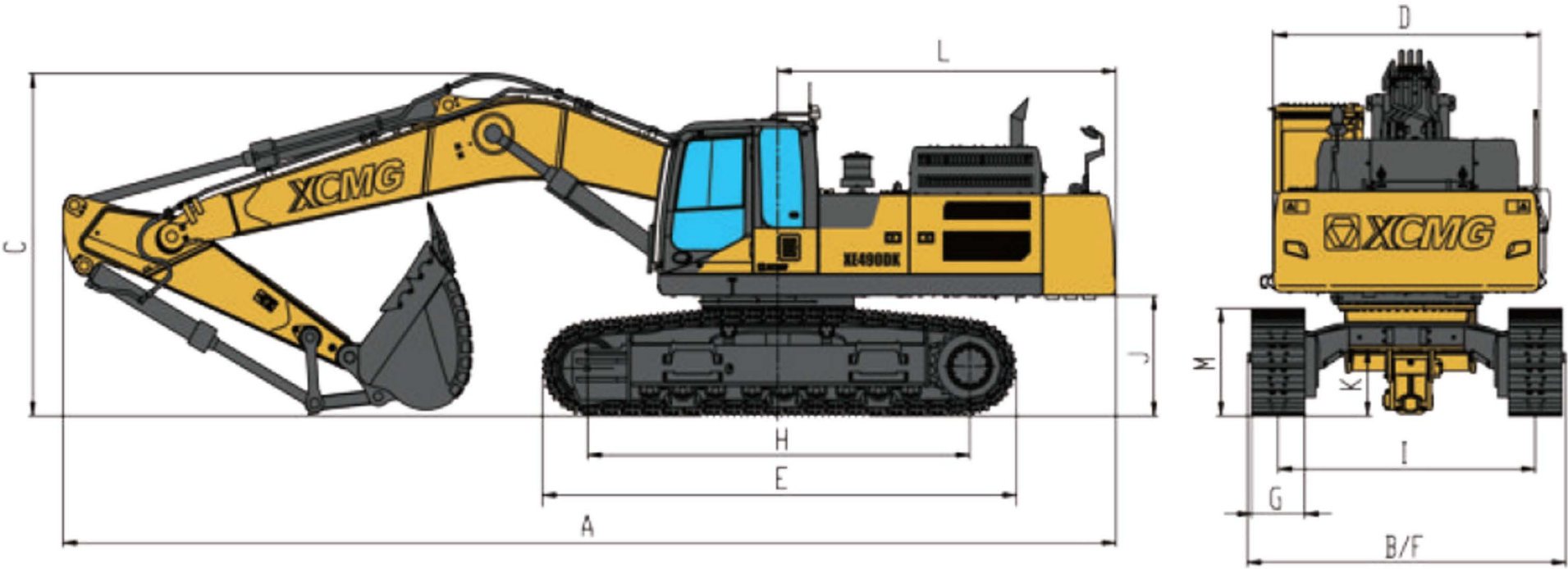
Sistema Hidráulico

Bomba principal	Duas bomba de pistão
Fluxo nominal da bomba principal	2x360 L/min
Pressão da válvula principal	34,3/37Mpa
Pressão do sistema de Deslocamento	34,3 Mpa
Pressão do sistema de giro	31 Mpa
Pressão do sistema piloto	3,9 Mpa

Dimensões de Implemento

Comprimento da lança (padrão)	6.670 mm
Comprimento do braço (padrão)	2.900 mm
Capacidade da caçamba (padrão)	2,6 m³
Comprimento da lança (opcional)	7.060mm
Comprimento do braço (opcional)	2.400/2.600/3.380mm
Capacidade do caçamba (opcional)	3,1m³ (caçamba reforçado)

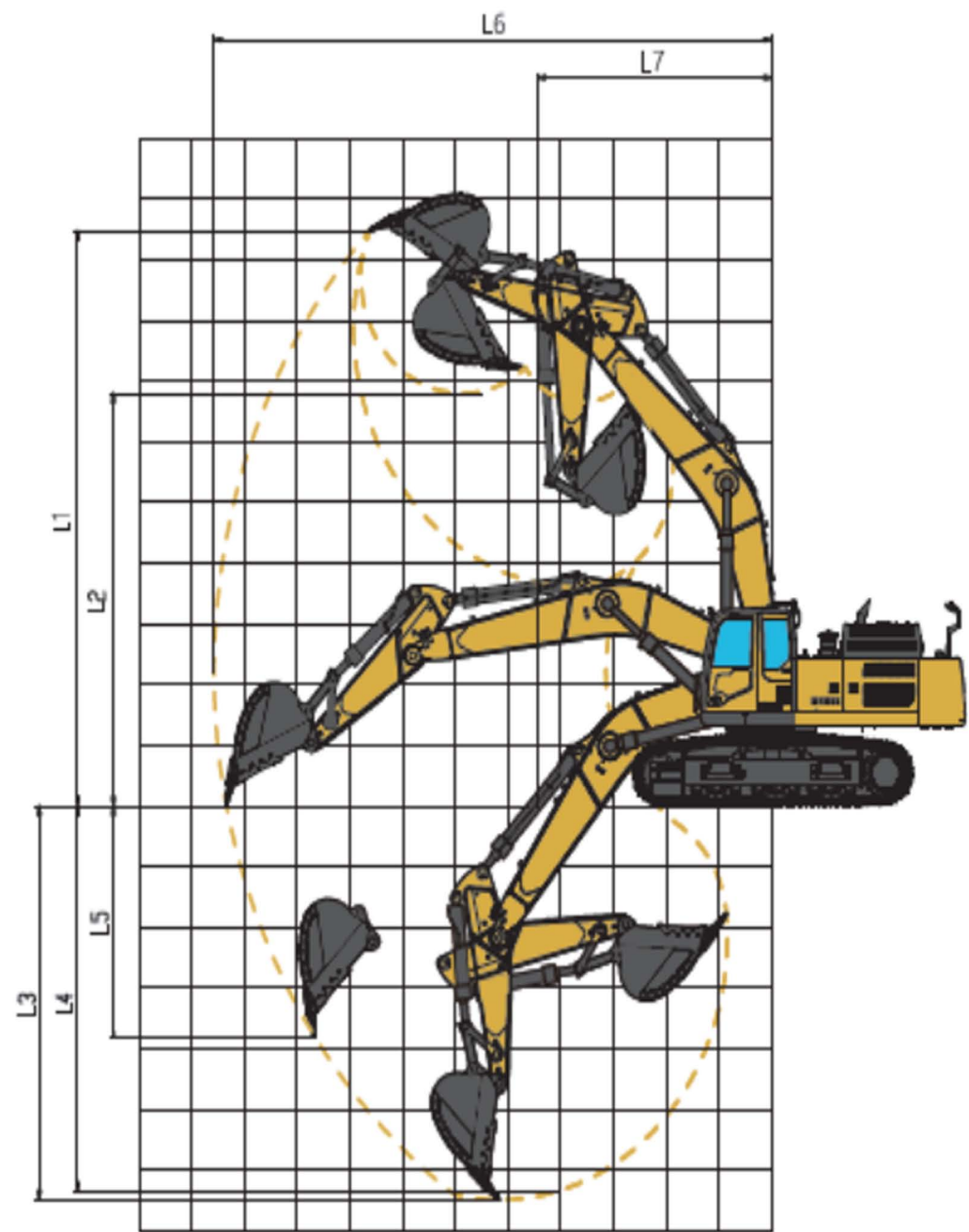
Dimensões



Unidade de Dimensões: mm

		Tipo de grande faixa operacional (L)	Tipo padrão (SD)	Tipo de grande volume operacional (BE)	Tipo quebrado (BK)
A	Comprimento total	12.225	11.805	11.840	1.830
B	Largura total	3.582	3.582	3.582	3.582
C	Altura total	3.860	3.890	3.850	3.770
D	Largura da mesa giratória	3.095			
E	Largura total da esteira	5.353			
F	Largura total do chassi	3.582			
G	Largura da esteira	600			
H	Comprimento da esteira no solo	4.292			
I	Comprimento dos centros da esteira	2.750			
J	Distância do contrapeso ao solo	1.324			
K	Distância mínima do solo	519			
L	Raio de giro mínimo da cauda	3.800			
M	Altura da esteira	1.198			

Faixa de Trabalho



Faixa do trabalho

Unidade: mm

		Ampla faixa de trabalho (L)	Padrão (SD)	Trabalho grande (BE)	Fio quebrado (BK)
L1	Altura máxima de escavação	10.848	9.855	9.545	9.480
L2	Altura máxima de descarga	7.569	6.890	6.865	6.800
L3	Profundidade máxima de escavação	7.845	7.000	6.720	6.530
L4	Profundidade de escavação horizontal a 8 pés	7.700	6.900	6.375	6.150
L5	Profundidade de escavação vertical máxima	6.870	4.500	4.650	3.840
L6	Raio de escavação máximo	12.066	10.855	10.755	10.580
L7	Raio de giro mínimo	4.802	4.580	4.550	4.550

Configuração

Motor

Modelo de motor	QSM11
Nível de emissão	Tier III
Pré-aquecimento automático	
Separador de óleo-água com sensor de indicação de nível de água	
Filtro de ar radial soal	
Componentes de refrigeração de ambiente de alta temperatura de 50 C	
Tela de poeira do radiador	
Marcador de combustível	
Módulo de refrigeração independente	
Válvula de respiro de combustível	
Indicador de diferença de pressão de ar	
Velocidade de marcha lenta automática	
Pré-filtro de ar tipo banho de óleo	

Sistema Hidráulico

Regeneração do fluxo da lança / braço
Válvula de amortecimento de rotação reversa
Freio de estacionamento de rotação automática
Circuito hidráulico direto
Válvula de prioridade da lança
Válvula anti-oscilação rotativa
Disco de válvula sobressalente

Sistema Elétrico

Bateria (2 * 650CCA)
Motor de partida do alternador 70A 9KW
Alarme de viagem
24V isqueiro
Interface USB 5V
Interface de energia 24V

Dispositivo de Trabalho

Lança 6.670 mm
Braço 2.900 m
Balde 2,6m³ (balde de pedra) 3,1m³ (balde de terraplenagem)

Cabine e Guarnição Interna

Cabine pressurizada
Assento com suspensão mecânica totalmente ajustável
Apoio de braço ajustável do assento
Cinto de segurança (51 mm [2"] de largura)
Windscreen que pode ser aberto com dispositivo auxiliar
Pára-brisa dianteiro dividido pela proporção 70/30
Pára-brisa duplo laminado e outras janelas reforçadas
Janela superior da porta deslizante
Ar condicionado bidirecional de saída de ar com descongelador (tipo automático) (função de pressurização)
Tela colorida de cristal líquido capaz de exibir informações de aquecimento, informações de substituição de filtro / líquido e horário de trabalho
Alça de controle
Pedal de controle de deslocamento com nível de controle manual destacável
Dois alto-falantes estéreo
Porta-copos de bebida
Casaco e cabide para chapéu
Tapete lavável
Sino retrátil do assento (51 mm [2 "] de largura)
Sistema de ar condicionado
Mudança de marchas alta e baixa
Modo de aumento de uma tecla
Chave reservada para equipamento auxiliar
Cortina de sombra
Teto solar superior
Limpador intermitente de engrenagem de correio
Porta-copos / envelope
Receptor de rádio
Fechaduras de portas e fechaduras de cabine
Buzina de alarme

Configuração

Proteção e Segurança

Placa de isolamento entre o motor e a câmara da bomba de óleo

Saída de emergência do vidro traseiro

Disjuntor de bateria

Válvula de retenção da lança e braço

Alarme de superaquecimento

Corrimãos e pedais de segurança

Lâmpada giratória de alarme

Placa anti-derrapante / pasta anti-derrapante

Alavanca de bloqueio de segurança hidráulica

Martelo de fuga de emergência

Espelhos retrovisores esquerdo e direito

Estrutura de proteção contra queda de objetos (FOPS)

Interruptor de parada de emergência do motor

Sistema de Chassi e Blindagem

Anel de tração do quadro inferior

Kit de dispositivo de proteção: placa de vedação inferior do chassi, andar

placa de vedação do motor

Chassi estendido

Lâmpada de Iluminação

Lâmpada de trabalho da lança no lado esquerdo e direito

Lâmpada de trabalho instalada no lado direito da caixa de armazenamento

Lâmpada dentro da cabine

Lâmpada de trabalho dianteira instalada na parte superior da cabine

Contrapeso

9,2 toneladas de contrapeso

Outras

Sistema inteligente XEICS

Soquete de link de dados

Lubrificação

Lubrificação de concentração de braço

Opcional

Separador de óleo-água com aquecedor (24V)

Dispositivo de descarga rápida de óleo e água

concentração do braço

Bomba de reabastecimento de combustível 50L / min

Sistema de abastecimento rápido de combustível

Pré-filtro de ar

Válvula hidráulica auxiliar

Válvula de amortecimento hidráulico

Tubulação hidráulica: martelo de esquartejamento

Tubulação hidráulica: cilindro e alicate de polegar

Tubulação hidráulica Linha de válvula à prova de explosão e cilindro

Tubulação hidráulica: conector rápido

Tubulação hidráulica: cisalhamento hidráulico

Tubulação hidráulica: sabotagem vibratória hidráulica e alta frequência

Braker

Tubulação hidráulica: garra hidráulica

Interruptor de modos de operação

Óleo hidráulico ISO VG 32,68

Assento aquecido com suspensão a ar e almofada

Dispositivo de oxigênio a bordo

Extintor de incêndio

Válvula à prova de explosão para tubulação de lança e braço

Placa de trilho de 700 mm (28 ") com três nervuras

Placa de trilho com três nervuras de 800 mm (31 ")

Bloco de borracha da esteira

Espelho retrovisor de contrapeso

Câmera de monitor de visão traseira

Sapata de trilho com três nervuras de 600 mm (24 ")

Lança 7,06 m

Braço 3,38m

Caçambas de rocha de 2,3 m

Caçambas reforçado de 2,5 m

Estripador

Conector rápido

Martelo esquartelado

Alicate de polegar hidráulico

Escarificador

violação vibratória

Cisalhamento hidráulico

Firmeza

Braker de alta frequência

Caçambas de concha

Caçambas em forma de flor de ameixa

Caçambas tipo Sreen

Braço 2.9m

Caçambas reforçado de 2,5 m

Isqueiro 12V

Câmera

Lâmpada de trabalho traseira instalada na parte superior da cabine

Escavadeira - XE490DK

Capacidade de Levantamento

Gráfico de capacidade de levantamento						
XE490DK						
Não tente levantar ou segurar qualquer carga que exceda o raio de elevação nominal e a altura da máquina. O ponto de levantamento está localizado no orifício de levantamento do braço.						
Altura do ponto de levantamento (m)	Capacidade nominal de levantamento - lado dianteiro (traseiro) (kg)					
	Raio do ponto de levantamento (mm)					Capacidade de levantamento no raio máximo
	3	4.5	6	7.5	9	
7.5				*11.535		*11.160
6			*13.709	*12.162		*11.066
4.5		*19.930	*15.229	*12.827		*11.365
3			*16.828	*13.581	*11.639	10.899
1.5			*17.867	*14.129	11.582	10.752
terra		*23.564	*17.894	*14.139		11.076
-1.5	*17.060	*21.632	*16.935	*13.355		*11.404
-3	*21.777	*18.419	*14.732	*11.188		*11.023
-4.5		*10.327	*10.327			*9.709
Qualquer coisa marcada com (*) refere-se à capacidade de levantamento limitada pela capacidade hidráulica.						
Altura do ponto de levantamento (m)	Capacidade nominal de levantamento - lado frontal (kg)					
	Raio do ponto de levantamento (mm)					Capacidade de levantamento no raio máximo
	3	4.5	6	7.5	9	
7.5				9.997		9.356
6			*13.709	9.873		7.734
4.5		*19.930	13.2	9.551		6.863
3			12.485	9.167	7.081	6.417
1.5			11.947	8.856	6.919	6.287
terra		17.355	11.594	8.641		6.434
-1.5	*17.060	17.428	11.533	8.575		6.944
-3	*21.777	17.642	11.666	8.727		8.085
-4.5		*13.347	*10.327			*9.709
Qualquer coisa marcada com (*) refere-se à capacidade de levantamento limitada pela capacidade hidráulica.						
O peso da corrente de levantamento e alguns equipamentos auxiliares de levantamento devem ser deduzidos da carga nominal para calcular a capacidade de levantamento líquida. A capacidade de levantamento deve ser baseada no fato de a escavadeira estar no mesmo nível e terreno firme. O usuário deve levar em consideração as condições de trabalho, como solo macio ou irregular. Antes de operar a máquina, o operador deve estar bem familiarizado com o manual do usuário e o manual de segurança operacional fornecidos pelo fabricante.						



EQUIPAMENTOS EFICIENTES COM A MAIORIA DOS CENÁRIOS DE APLICAÇÃO

Sistema de dissipação de calor independente de acionamento hidráulico, adapta-se às condições de trabalho de alta e baixa temperatura; função reversa do ventilador para facilitar a limpeza do radiador.

A bomba principal de maior deslocamento e o novo tipo de válvula principal têm as características de baixa perda de pressão, desempenho estável, bom desempenho operacional e controle preciso.



MELHOR ESCOLHA PARA O SEU SUCESSO

Auto-otimização e tecnologia de correspondência para as condições de trabalho de britagem; tecnologia de correspondência autônoma de uma chave é adotada para a operação de britagem para atingir uma redução média do consumo de combustível em mais de 20%.

Dispositivo de trabalho tipo H, caçamba para rochas de grande capacidade e chassi fixo estendido são mais adequados para operações de mineração.

O sistema de admissão de ar está equipado com um modo de filtro de três estágios de pré-filtragem do óleo, adequado para o ambiente de trabalho empoeirado da mina.



XCMG BRASIL INDÚSTRIA LTDA

Rodovia Fernão Dias – BR 381 – KM 854/855

Pouso Alegre – MG – CEP 37556-830 – Brasil

Tel.: +55 (35) 2102-0500

XCMG BRASIL COMÉRCIO E SERVIÇOS

Av. Ladslau Kardos, 700 – Bairro dos Fontes,

Guarulhos – SP – CEP 07250-125 – Brasil

Tel.: +55 (11) 2413-0500

<http://www.xcmg-america.com/>

As dimensões, pesos e capacidades mostrados neste material, bem como qualquer conversão usada, são sempre aproximadas e estão sujeitos a variações consideradas normais dentro da tolerância e fabricação, alguns valores e informações podem variar de acordo com a configuração e opcionais das máquinas. É política da XCMG o aprimoramento contínuo de seus produtos, reservando-se a empresa o direito de modificar as especificações e materiais ou introduzir melhoramentos a qualquer tempo sem prévio aviso ou obrigação de qualquer espécie. Fotos Ilustrativas, as ilustrações podem apresentar itens opcionais. Para informações mais detalhadas consultar XCMG ou revendas autorizadas.