



# DEFESA CIVIL

AÇÕES DE GESTÃO DO DESASTRE RELACIONADAS AS  
INUNDAÇÕES EM CORONEL JOÃO SÁ - BA

# A DEFESA CIVIL



É o conjunto de **ações preventivas, de socorro, assistenciais e reconstrutivas** destinadas a evitar ou minimizar os desastres, preservar o moral da população e **restabelecer a normalidade social.**



# GESTÃO INTEGRADA EM PROTEÇÃO E DEFESA CIVIL



<b>PREVENÇÃO</b>	Medidas e atividades prioritárias, <b>anteriores à ocorrência do desastre</b> , destinadas a evitar ou reduzir a instalação de novos riscos de desastre.
<b>MITIGAÇÃO</b>	Medidas e atividades imediatamente adotadas para <b>reduzir ou evitar as consequências do risco</b> de desastre.
<b>PREPARAÇÃO</b>	Medidas e atividades, <b>anteriores à ocorrência do desastre</b> , destinadas a otimizar as ações de resposta e minimizar os danos e as perdas decorrentes do desastre.
<b>RESPOSTA</b>	Medidas emergenciais, realizadas durante ou após o desastre, que <b>visam ao socorro e à assistência da população atingida</b> e ao retorno dos serviços essenciais.
<b>RECONSTRUÇÃO</b>	Medidas desenvolvidas após o desastre para <b>retornar à situação de normalidade</b> , que abrangem a reconstrução de infraestrutura danificada ou destruída, e a reabilitação do meio ambiente e da economia, visando ao bem-estar social.

# INUNDAÇÕES EM CORONEL JOÃO SÁ - BA



## CENÁRIO DO EVENTO

### Causas e efeitos:

As **fortes chuvas** provocaram o **aumento do nível do rio** e das barragens locais. **Três barragens no município vizinho**, em Pedro Alexandre, romperam, provocando uma onda de cheias no rio em Coronel João Sá. Como o Rio do Peixe já se encontrava em níveis altos, a cheia proveniente do rompimento das barragens **provocou fortes inundações** no município de Coronel João Sá, deixando muitos desabrigados e desalojados.

# INUNDAÇÕES EM CORONEL JOÃO SÁ - BA



## CENÁRIO DO EVENTO

### DANOS HUMANOS E MATERIAIS:

- Desabrigados
- Desalojados
- Comprometimento de unidades habitacionais
- Instalações pública de ensino
- Instalações públicas de prestação de serviços básicos
- Instalações públicas de uso comunitário
- Estradas danificadas, prejudicando o transporte local
- Obras de infraestruturas públicas
- Poluição ou contaminação da água e solo, através da rede de esgoto e fossas sépticas
- prejuízos econômicos.



# INUNDAÇÕES EM CORONEL JOÃO SÁ - BA

## CENÁRIO DO EVENTO

### REGISTRO FOTOGRÁFICO





# INUNDAÇÕES EM CORONEL JOÃO SÁ - BA



## AÇÕES DE RESPOSTA AO DESASTRE

Medidas emergenciais:

- Contato da COMPDEC com a SUDEC
- Orientação para remoção da população das áreas de risco
- Articulação da SUDEC com demais instituições (Exemplo: Corpo de Bombeiros, Vigilância Sanitária, Secretaria de Educação, Assistência Social, Embasa, INEMA, GRAE, Secretaria de Saúde, e Defesa Civil Nacional)
- SCI – Sistema De Comando e Incidentes
- Prestar assistência humanitária (alimentação, hidratação, abrigo, limpeza e higiene pessoal); e
- Restabelecer emergencialmente serviços essenciais e as condições de habitabilidade dos afetados.

# INUNDAÇÕES EM CORONEL JOÃO SÁ - BA



## AÇÕES DE RESPOSTA AO DESASTRE

- 1. Atividades de socorro** - ocorrem com mais intensidade nas áreas próximas ao local mais impactado pelo evento adverso. Elas se dividem em ações:
  - **de combate a sinistros** (conter os efeitos do evento adverso, isolar as áreas de riscos intensificados ou áreas críticas, atuação direta sobre o evento, segurança da área sinistrada, controle de trânsito).
  - **de socorro às populações afetadas** (busca e salvamento, atendimento pré-hospitalar, atendimento médico de urgência).



# INUNDAÇÕES EM CORONEL JOÃO SÁ - BA



## AÇÕES DE RESPOSTA AO DESASTRE

- Equipes da Secretaria Municipal de Saúde, trabalharam prestando atendimentos médicos e de enfermagem, **fornecimentos de vacinas, medicamentos e materiais médicos hospitalares.**
- Comunidade ficaram ilhadas, sem acesso à sede.
- Água contaminada invadiu as casas, tendo que mobilizar material da Vigilância Sanitária para desinfecção dos locais afetados;
- A Escola Estadual Luís Eduardo Magalhães foi completamente invadida pela água, havendo **perdas de materiais** (cadeiras, mesas, computadores, armários, livros, material de informática, instrumentos musicais, dentre outros) - conforme relatório emitido pela Secretaria Municipal de Educação.

# INUNDAÇÕES EM CORONEL JOÃO SÁ - BA

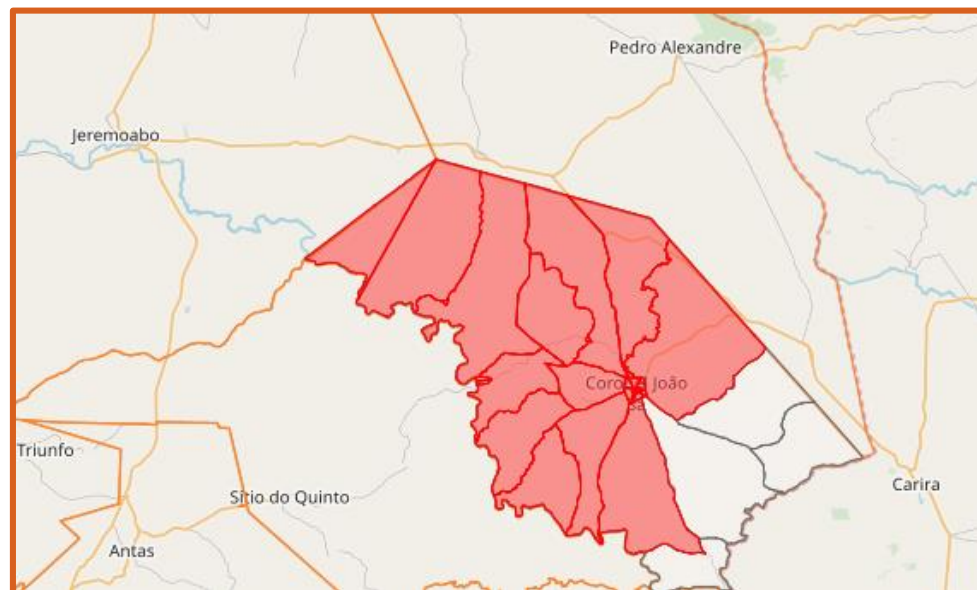


## CENÁRIO DO EVENTO

### Áreas com população afetada:

Bairros, Povoados e Distritos diretamente afetados pela inundação do Rio do Peixe: Praça Santo Antônio, Poeirão, Barroquinha, Sanharol, Galo Assanhado, Luis Eduardo, Pedra da Igreja, Amaro, Mendonça, Av. Dr Antônio Carlos Magalhães, Av. Dr Carvalho de Sá, Boa Sorte, Doçura, Timóteo I e II, Alagoas I e II, Rompe Gibão e Alto do Cheiro.

### Seleção das áreas com população afetada



# INUNDAÇÕES EM CORONEL JOÃO SÁ - BA

## AÇÕES DE RESPOSTA AO DESASTRE

2. **Atividades de assistência às populações afetadas** – estas atividades compreendem ações de: - **logística - assistência e promoção social - promoção, proteção e recuperação da saúde.**





# INUNDAÇÕES EM CORONEL JOÃO SÁ - BA



## AÇÕES DE RESPOSTA AO DESASTRE



A SUDEC fez convênio de 40 mil reais com Coronel João Sá para aquisição de 500 cestas de alimentos, além da articulação com a Defesa Civil Nacional.

Secretário Nacional de Proteção e Defesa Civil, Alexandre Lucas.

# INUNDAÇÕES EM CORONEL JOÃO SÁ - BA

## AÇÕES DE RESPOSTA AO DESASTRE



Vistoria das casas inundadas.



- Foto: Diego Santos/ Defesa Civil Coronel João

# INUNDAÇÕES EM CORONEL JOÃO SÁ - BA



## CENÁRIO DO EVENTO

**Desabrigados** Pessoas que necessitam de abrigo público, como habitação temporária, em função de danos ou ameaça de danos causados em decorrência direta dos efeitos do desastre. **390**

**Desalojados** Pessoas que, em decorrência dos efeitos diretos do desastre, desocuparam seus domicílios, mas não necessitam de abrigo público. **2019**

**Outros afetados** Pessoas afetadas diretamente pelo desastre **12.000**

**TOTAL DE AFETADOS: 14.409**

# INUNDAÇÕES EM CORONEL JOÃO SÁ - BA



Sistema Integrado  
de Informações  
sobre Desastres



## Reconhecimento federal



Registro e reconhecimento

## Ações de resposta



Solicitação de recursos

## Ações de reconstrução



Solicitação de recursos



# INUNDAÇÕES EM CORONEL JOÃO SÁ - BA



## TIPIFICAÇÃO

COBRADE	Denominação(Tipo ou Subtipo)
12100	Inundações

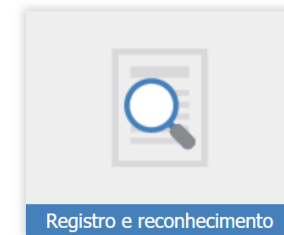
## MEDIDAS E AÇÕES EM CURSO

Ajuda humanitária  
Segurança pública  
Busca, resgate e salvamento  
Avaliação de danos  
Apoio à saúde e saúde pública  
Reabilitação de cenários (obras públicas e serviços gerais)

Sistema Integrado  
de Informações  
sobre Desastres



Reconhecimento federal



Registro e reconhecimento

# INUNDAÇÕES EM CORONEL JOÃO SÁ - BA



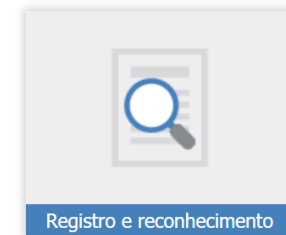
## TIPIFICAÇÃO

COBRADE	Denominação(Tipo ou Subtipo)
12100	Inundações

Sistema Integrado  
de Informações  
sobre Desastres



Reconhecimento federal



## MOBILIZAÇÃO E EMPREGO DE RECURSOS MATERIAIS

Equipamentos e máquinas

Água potável/Alimentos/Medicamentos

Helicópteros, barcos, veículos, ambulâncias, outros meios de transporte

Material de uso pessoal (asseio e higiene, utensílios domésticos, vestuário, calçados, etc)

# INUNDAÇÕES EM CORONEL JOÃO SÁ - BA



## TIPO DE SOLICITAÇÃO Recursos para Ações de Assistência

Sistema Integrado  
de Informações  
sobre Desastres



Ações de resposta

### METAS:

1. Aluguel Social para 118 famílias, no decorrer de 180 dias.
2. Kits emergenciais  
Alimentos  
Aquisição de material de limpeza  
Aquisição de kit abrigo (kit dormitório + Higiene Pessoal)



**DEFERIDAS pela Secretaria Nacional de Proteção e Defesa Civil.**

# ROMPIMENTO E COLAPSO DE BARRAGENS EM PEDRO ALEXANDRE-BA



## VISTORIAS NAS BARRAGENS





# ROMPIMENTO E COLAPSO DE BARRAGENS EM PEDRO ALEXANDRE-BA

## VISTORIAS NAS BARRAGENS

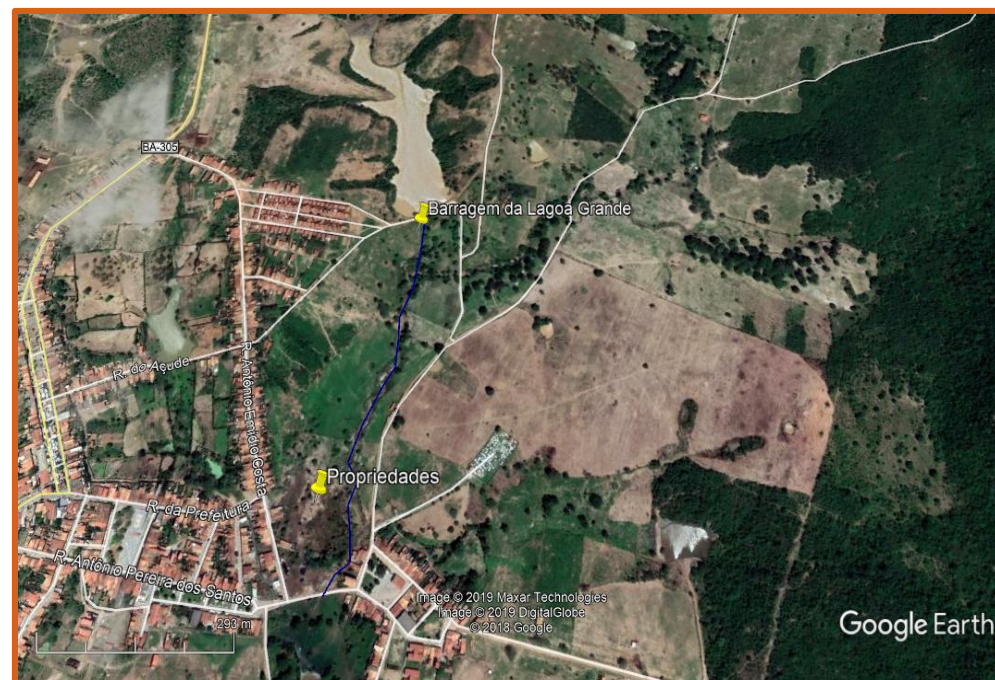
VISITA TÉCNICA DE INSPEÇÃO E AVALIAÇÃO DA CONDIÇÃO DE SEGURANÇA E INTEGRIDADE DAS ESTRUTURAS DE BARRAMENTO DA BARRAGEM DA GAMELEIRA E LAGOA GRANDE, LOCALIZADA NO MUNICÍPIO DE PEDRO ALEXANDRE, ESTADO DA BAHIA.

DATA: 22/07/2019

TÉCNICO RESPONSÁVEL: Eng. Victor Oliveira Dias da Rocha



**GAMELEIRA**



**LAGOA GRANDE**

# CONVITE



**OBJETIVO:** promover o diálogo e troca de saberes entre coordenadores das defesas civis municipais da região, profissionais da área, instituições, estudantes e comunidades do entorno das barragens, sob o viés de construir ações preventivas.

**SEMINÁRIO** DE  
SEGURANÇA DE BARRAGENS  
**4º ENCONTRO REGIONAL**  
DE PROTEÇÃO E DEFESA CIVIL

07, 08 E 09 DE OUTUBRO 📅  
8H30 ÀS 17H 🕒

AUDITÓRIO FURTUOSO CARVALHO DE SÁ,  
AV. CARVALHO SÁ, EM CORONEL JOÃO SÁ/BA. 📍



# Obrigada!



**“DEFESA CIVIL SOMOS TODOS NÓS!”**

**Nicolly Lima e Lima**  
Cidades Resilientes, Ações  
Educativas e Planos de Contingência

Tel.: 71 3115-3000

Cel.: 71 9 9623-8209 

E-mail: [nicoly.lima@sudec.ba.gov.br](mailto:nicoly.lima@sudec.ba.gov.br)