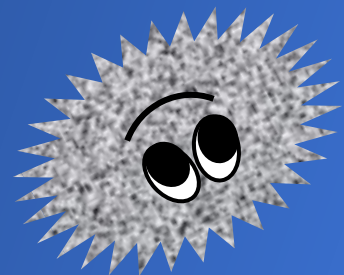
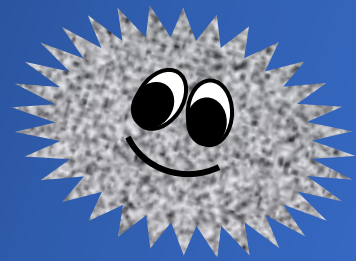
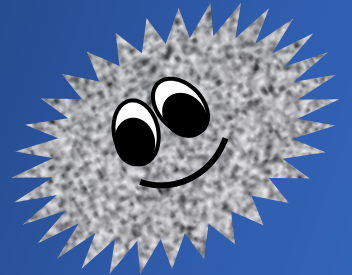
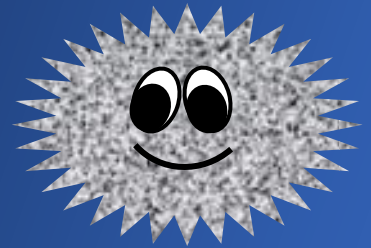


Simulação virtual para estimativa da contagem de plaquetas



Instruções

1. Essa prática virtual foi idealizada para realização da estimativa da contagem de plaquetas em esfregaço sanguíneo;
2. Após terminar essa atividade, você deverá elaborar o laudo do hemograma utilizando os resultados obtidos nas atividades de eritrograma, contagem global e diferencial de leucócitos;
3. Lembre-se: o nosso paciente fictício da espécie canina!

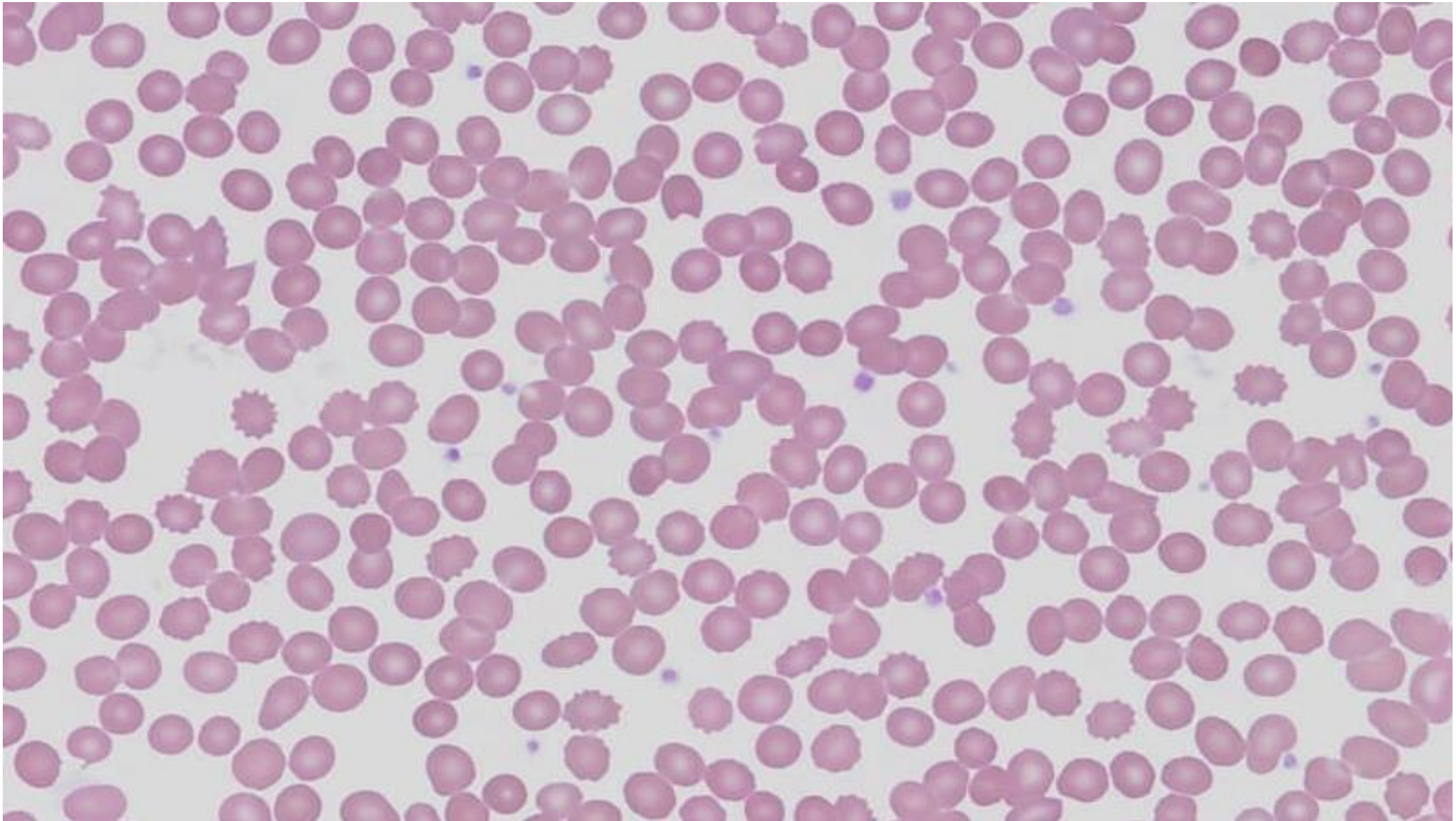


Instruções

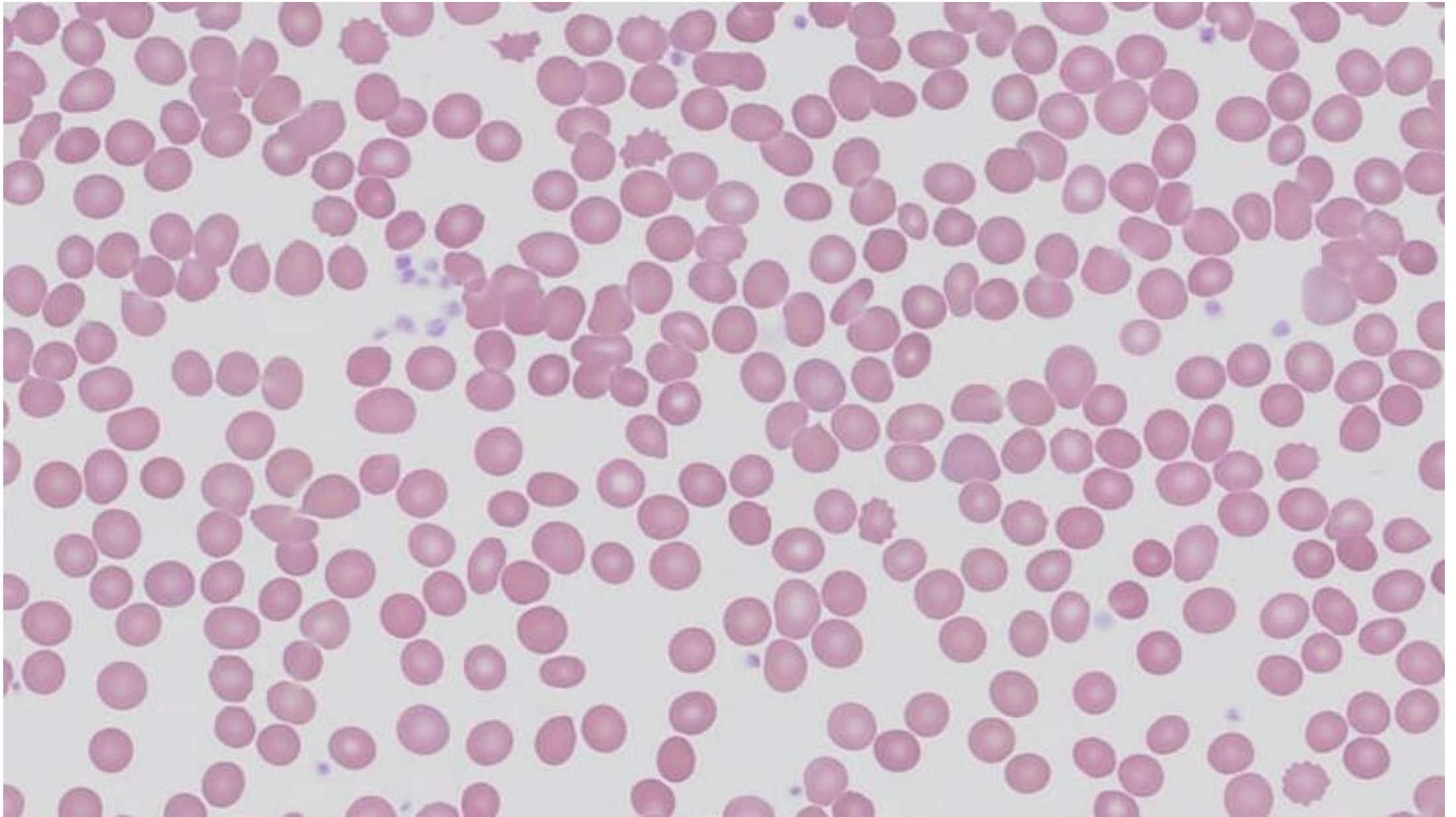
4. Iniciando a contagem de plaquetas

- Nos próximos 10 slides você terá imagens de esfregaços sanguíneos. Cada slide é considerado um campo microscópico;
- Em cada slide/campo você encontrará plaquetas que devem ser quantificadas;
- Quando contar todas as plaquetas observadas nos dez slides/campos, some, faça a média e multiplique o resultado por 15.000;
- Se observar, faça também o relato da observação de plaquetas gigantes, agregados plaquetários;
- Ao final você terá a estimativa de plaquetas do paciente.

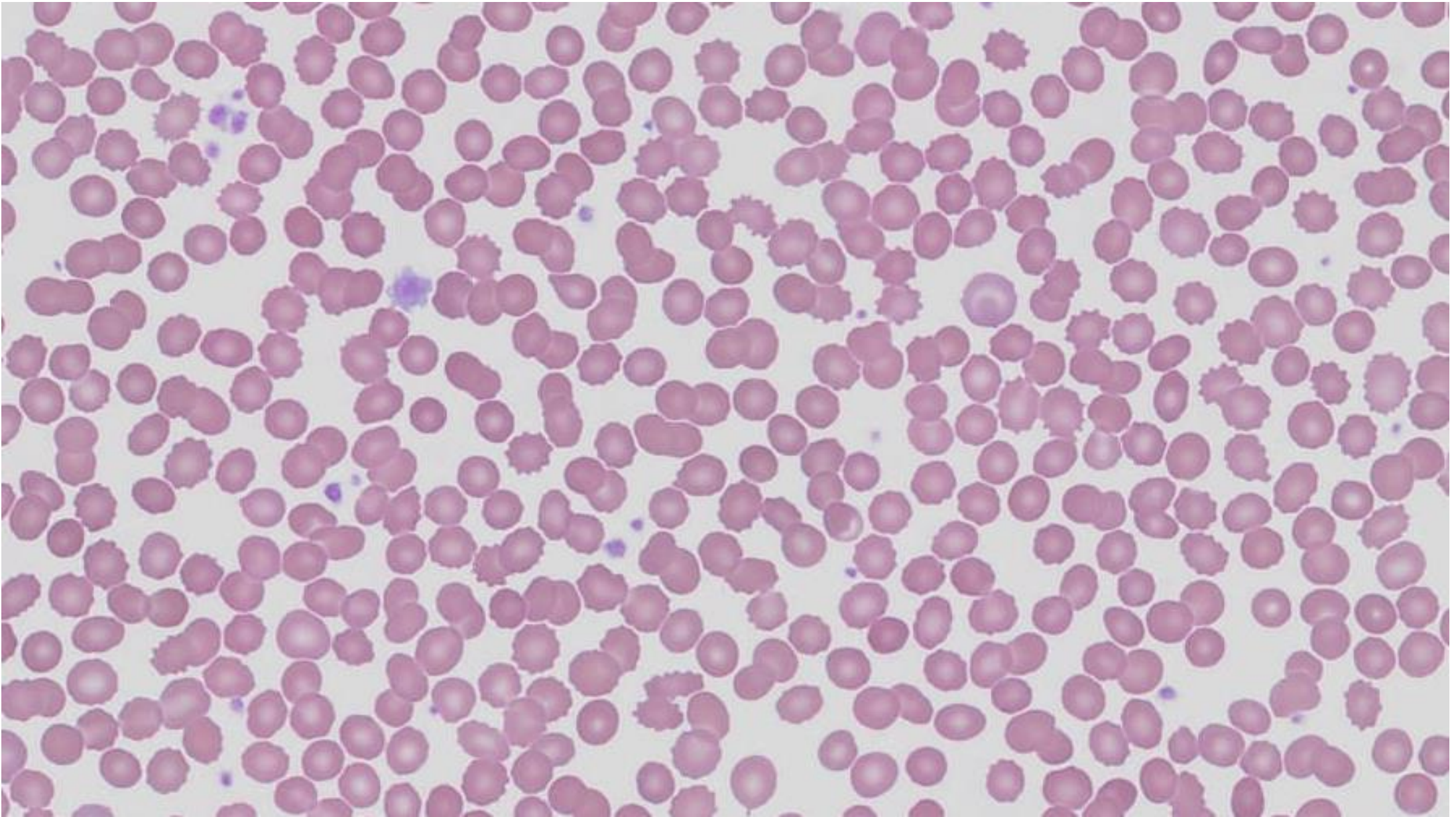
Vamos lá?



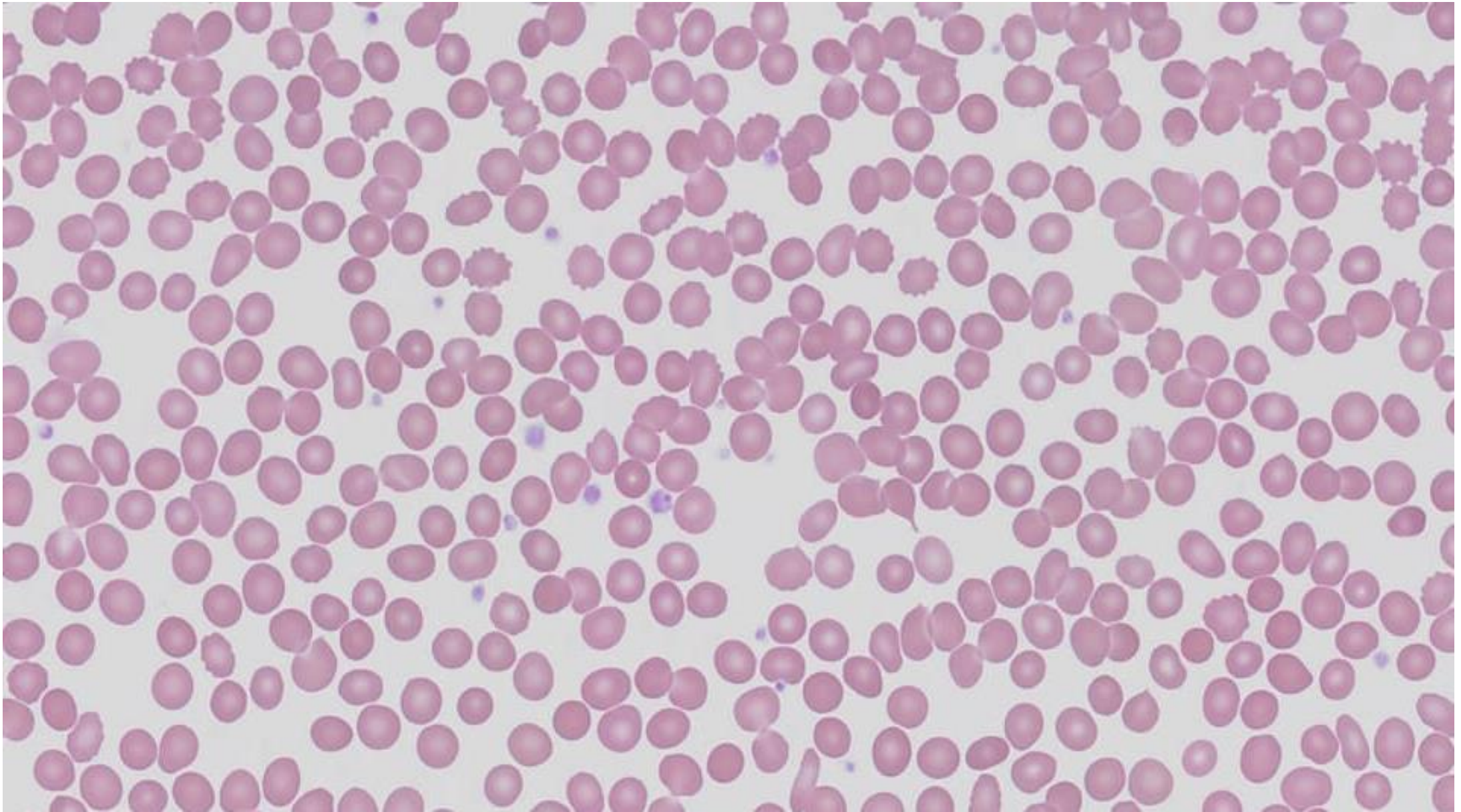
Plaquetas observadas:_____.



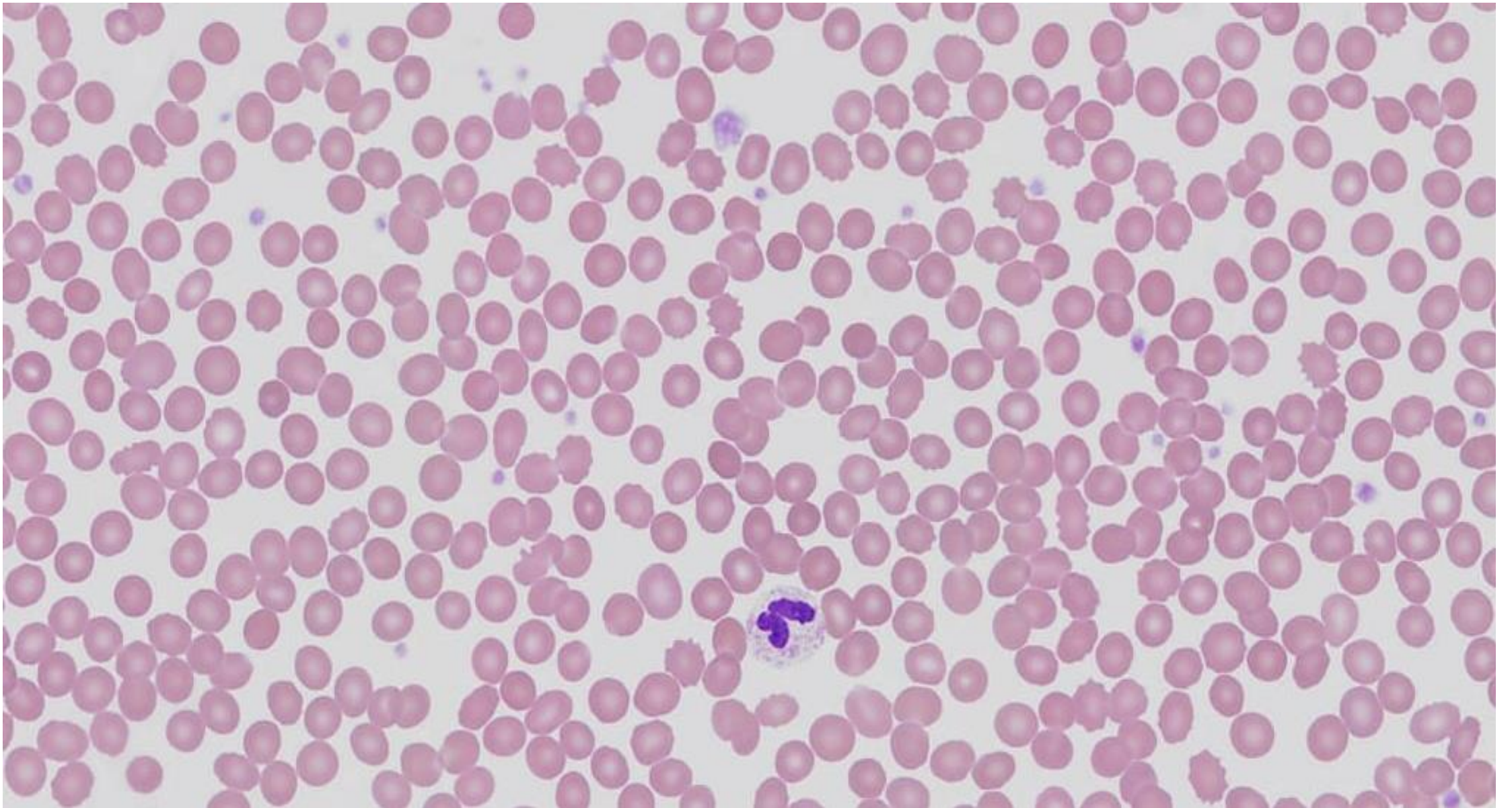
Plaquetas observadas:_____.



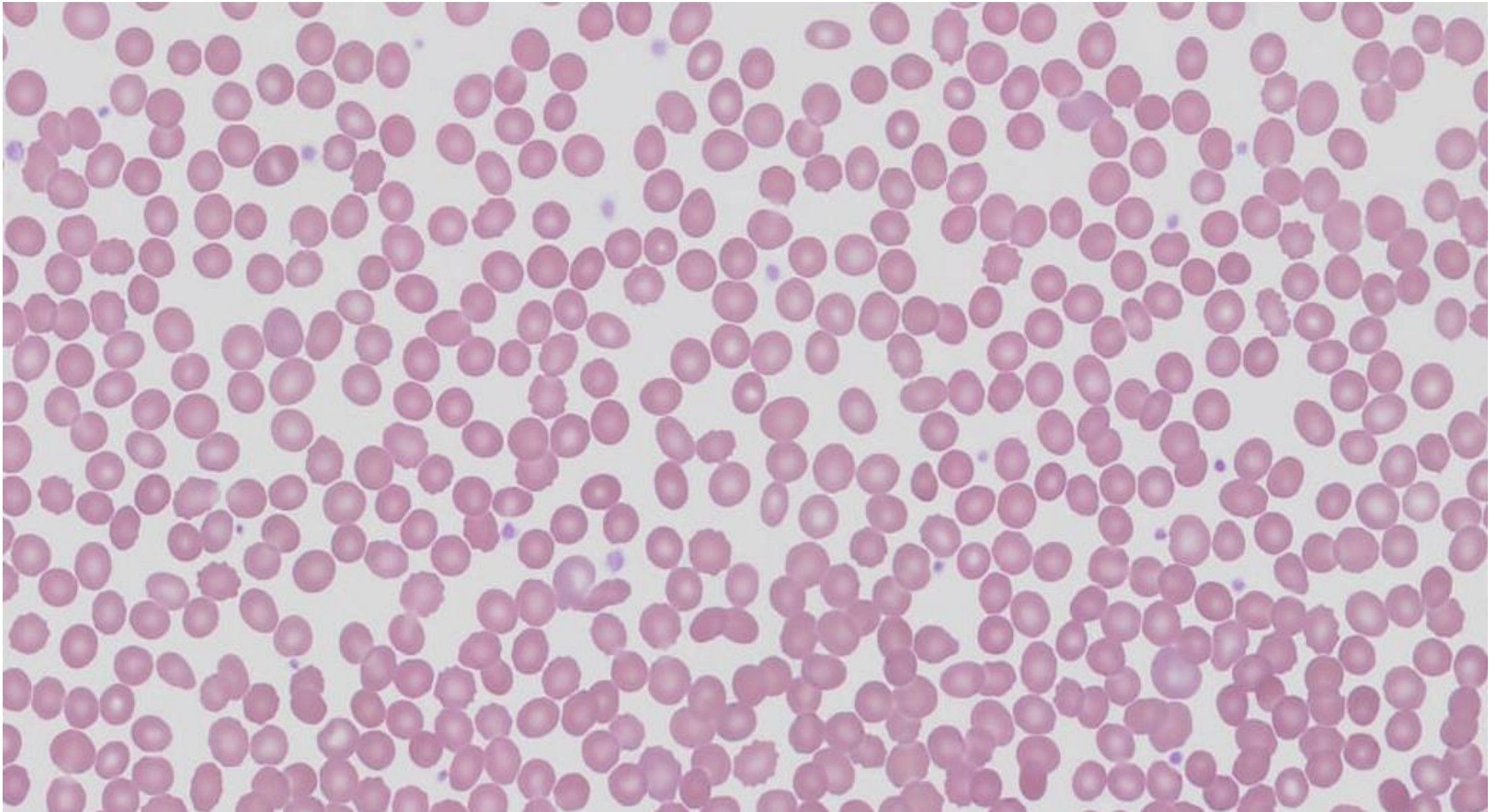
Plaquetas observadas: _____.



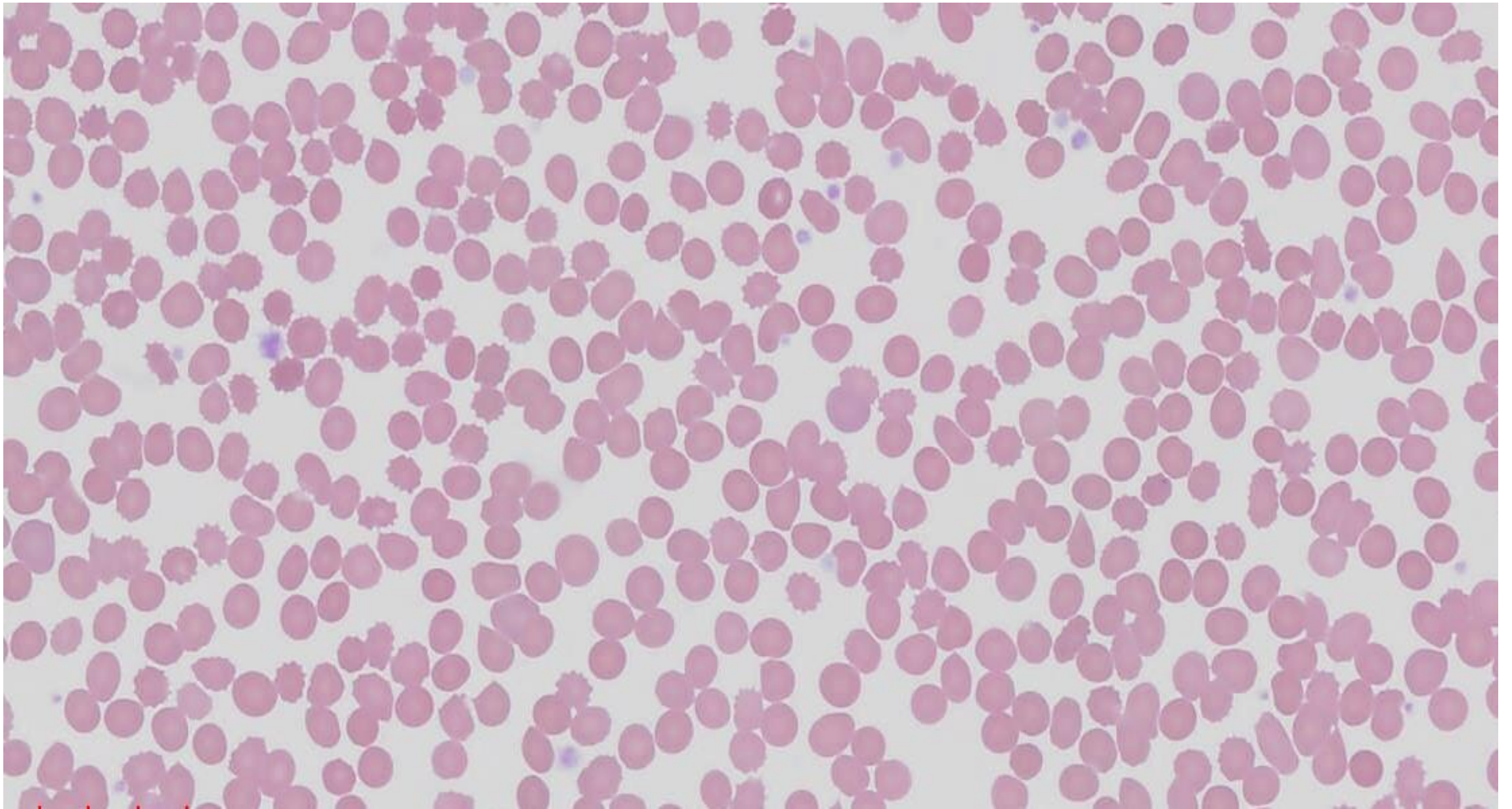
Plaquetas observadas:_____.



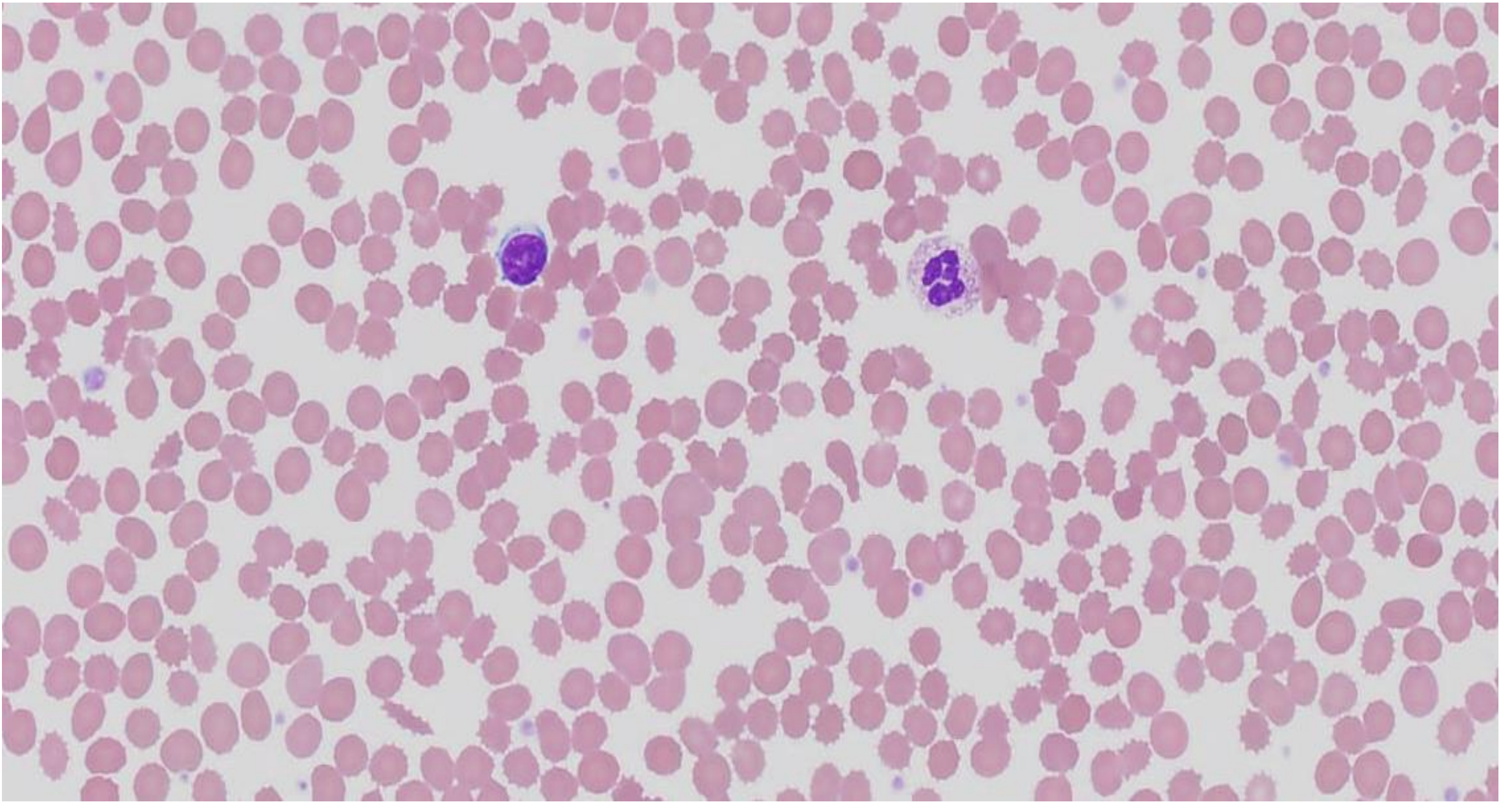
Plaquetas observadas:_____.



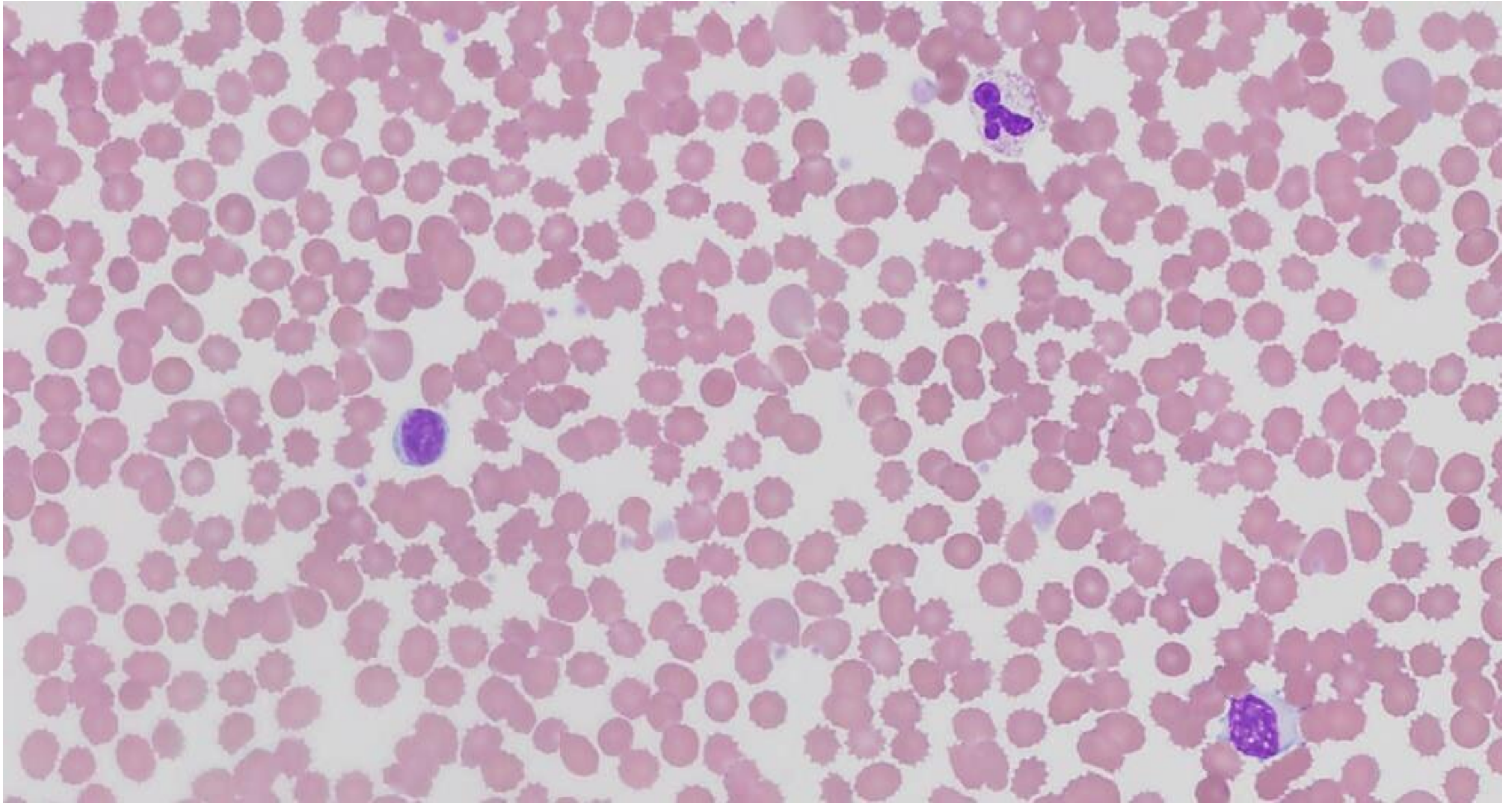
Plaquetas observadas:_____.



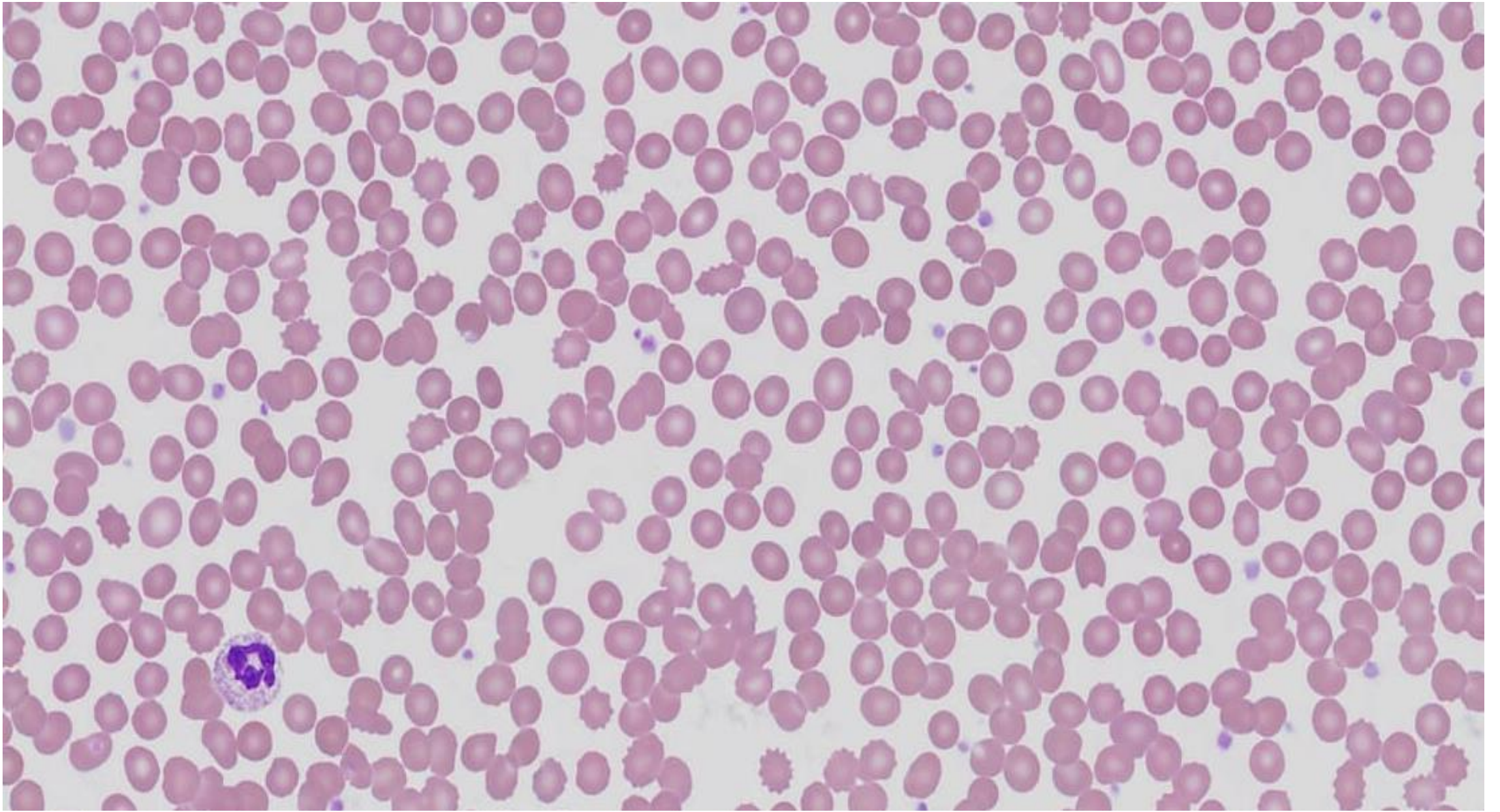
Plaquetas observadas:_____.



Plaquetas observadas: _____.



Plaquetas observadas:_____.



Plaquetas observadas: _____.

Resultado da estimativa

Lembrando!



- Soma das plaquetas por campo;
- Resultado da soma dividido por 10 (média de plaquetas/campo);
- Resultado da média multiplicado por 15.000.

Estimativa de Plaquetas = _____/mm³

Agora finalize todas as atividades montando o laudo do hemograma

- Crie o nome do laboratório, médico, paciente (com todos os dados);
- Coloque as três partes do hemograma, conforme observado no próximo slide;
- Coloque a amostra utilizada, os resultados do paciente e os intervalos de referência;
- Fique atento para utilizar as unidades corretas para cada parâmetro.



GAME OVER

ERITROGRAMA

Hemácias, hemoglobina, hematócitos e índices hematimétricos
(VCM, HCM, CHCM)

LEUCOGRAMA

Total de leucócitos (lecometria global). Contagem diferencial de
leucócitos (valores relativos e absolutos)

PLAQUETOGRAMA

Total de plaquetas