



CARTA DE SERVIÇOS

AO CIDADÃO

Laboratório Nacional de Computação Científica
2023

MINISTÉRIO DA CIÊNCIA, TECNOLOGIA E INOVAÇÃO

LABORATÓRIO NACIONAL DE COMPUTAÇÃO CIENTÍFICA

PRESIDENTE DA REPÚBLICA	Luiz Inácio Lula da Silva
MINISTRA DA CIÊNCIA, TECNOLOGIA E INOVAÇÃO	Luciana Barbosa de Oliveira Santos
DIRETOR DO LNCC	Fábio Borges de Oliveira
VICE-DIRETOR	Wagner Vieira Léo
COORDENAÇÃO DE GESTÃO E ADMINISTRAÇÃO	Marcia Aparecida Almeida Pereira
ELABORAÇÃO DA CARTA DE SERVIÇO AO CIDADÃO	Anmily Paula Martins
COLABORAÇÃO	Graziele Soares Furtado da Costa e Tathiana Tapajóz Figueiredo
FOTOS	Serviço de Comunicação Institucional
PREPARAÇÃO VISUAL, DIAGRAMAÇÃO E REVISÃO	Graziele Soares Furtado da Costa

SUMÁRIO

4/ CARTA DE SERVIÇO AO CIDADÃO

5/ O LNCC

7/ ONDE E COMO NOS ENCONTRAR
HORÁRIO DE ATENDIMENTO
SERVIÇO DE ATENDIMENTO AO CIDADÃO

8/ NOSSOS SERVIÇOS

8/ COMUNICAÇÃO INSTITUCIONAL E DIVULGAÇÃO CIENTÍFICA

9/ REDES SOCIAIS

10/ BIBLIOTECA

11/ CENTRO DE MEMÓRIA

12/ PROGRAMA DE PÓS-GRADUAÇÃO

13/ INFRAESTRUTURA COMPUTACIONAL

14/ INCUBADORA

15/ SEQUENCIAMENTO GENÉTICO

16/ PLATAFORMA COMPUTACIONAL DOCKTHOR-VS

17/ PROGRAMAS

18/ PROGRAMA DE CAPACITAÇÃO INSTITUCIONAL

19/ PROGRAMA NACIONAIS

20/ OUVIDORIA



CARTA DE SERVIÇOS AO CIDADÃO

A Carta de Serviços ao Cidadão é uma ferramenta de gestão instituída pelo Decreto nº 6.932, de 11 de agosto de 2009, que tem por objetivo informar a sociedade sobre os serviços prestados pelo órgão ou entidade da Administração Federal, detalhando as formas de acesso a esses serviços e os respectivos compromissos e padrões de qualidade de atendimento ao público

O Laboratório Nacional de Computação Científica (LNCC), objetivando maior visibilidade e transparência às suas ações, apresenta sua Carta de Serviços ao Cidadão com informações claras e precisas sobre os principais serviços prestados aos cidadãos-usuários.

Acesso à Carta de Serviços

A Carta de Serviços é um documento atualizado de forma contínua, acessível no Portal do LNCC, pelo link www.lncc.br



O LNCC



O LNCC pesquisa, desenvolve e inova em várias áreas do conhecimento, usando da modelagem computacional para processamento de alto desempenho dos fenômenos estudados. A computação científica é o instrumento de otimização das pesquisas, pois diminui o tempo de análise e aumenta a precisão dos resultados. Alcança, além disso, fenômenos complexos que não poderiam ser estudados com a mesma velocidade e qualidade em computadores convencionais.

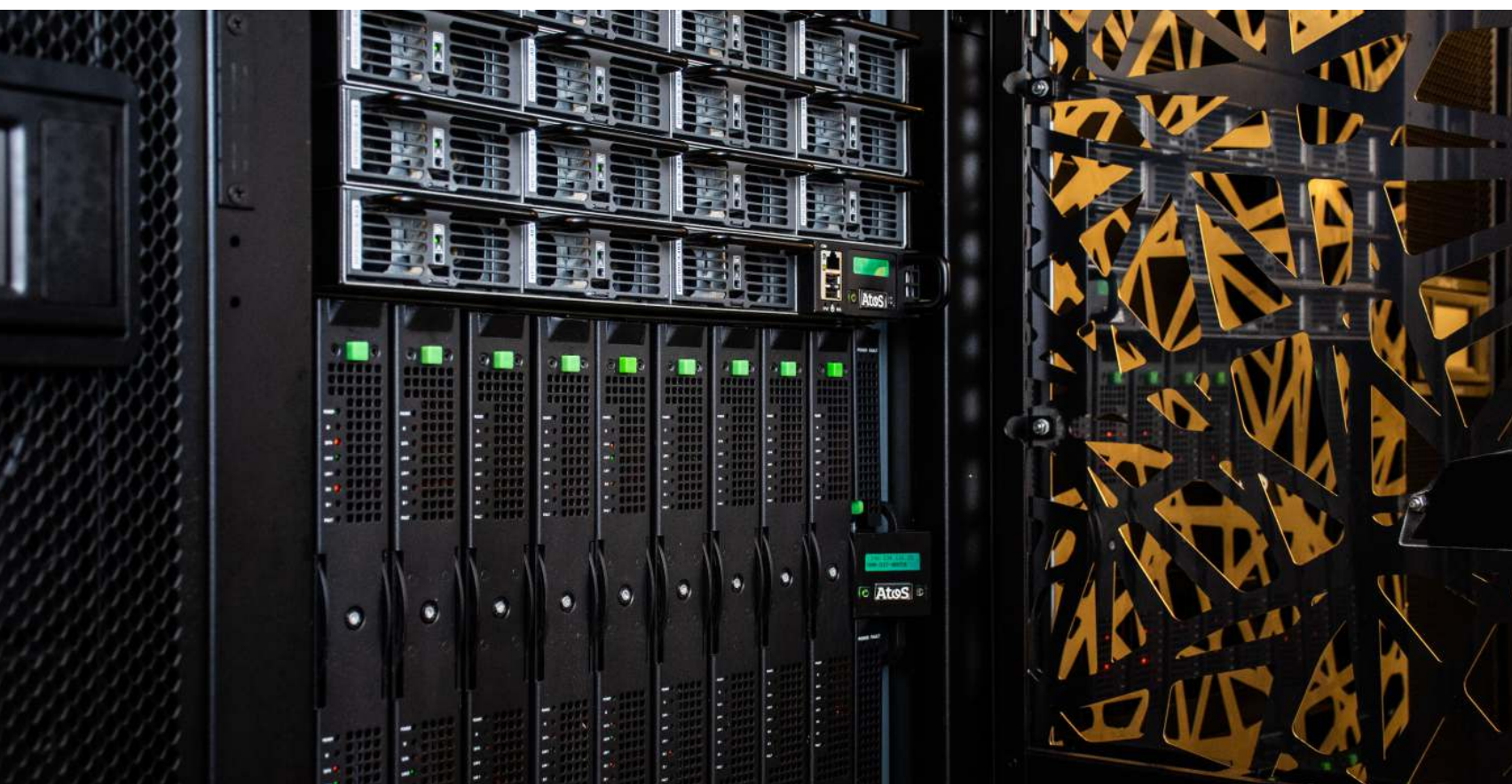
A Pós-graduação em Modelagem Computacional, forma Mestres e Doutores, somada aos cursos, seminários e eventos realizados periodicamente, o LNCC promove a difusão da computação científica no Brasil.



A plataforma de processamento de alto desempenho, que inclui o Supercomputador Santos Dumont, está aberta para o uso pela comunidade científica brasileira, que nela pode simular os fenômenos e avançar na pesquisa.

O Santos Dumont é o supercomputador acadêmico mais veloz da América Latina, com capacidade de processamento de 5,1 quatrilhões de operações por segundo, o que equivale à capacidade de mais de 10 mil de notebooks domésticos, na teoria.

O Laboratório de Bioinformática do LNCC tem-se destacado na pesquisa genômica, sendo o destaque mais recente os sequenciamentos do vírus da COVID-19.





ONDE E COMO NOS ENCONTRAR

HORÁRIO DE ATENDIMENTO

O LNCC tem o compromisso de aperfeiçoar a gestão de seus serviços e garantir um atendimento de qualidade ao cidadão. Nosso horário de atendimento é das **8h da manhã às 17h da tarde**, de 2ª feira a 6ª feira.

SERVIÇO DE ATENDIMENTO AO CIDADÃO

Usuário: sociedade em geral

- Formas de acessar o serviço

Presencial: Av. Getúlio Vargas, 333, Quitandinha, Petrópolis - RJ

E-mail: sic@lncc.br

Site www.lncc.br

Plataforma <https://falabr.cgu.gov.br/>



NOSSOS SERVIÇOS

COMUNICAÇÃO INSTITUCIONAL E DIVULGAÇÃO CIENTÍFICA

Usuário: sociedade em geral

Visitas técnicas, eventos, cursos, palestras, seminários e congressos na área de computação científica, tecnologia da informação, e áreas afins e/ou correlatas.

- Formas de acessar o serviço

Visitas Técnicas

Para as visitas técnicas é necessário agendamento prévio.

Eventos e outros

Quanto às inscrições para os eventos, cursos, palestras, seminários e congressos os interessados podem acessar a agenda pelo site da instituição e pelas redes sociais.

Presencial: Av. Getúlio Vargas, 333, Quitandinha, Petrópolis - RJ

Site www.lncc.br

E-mail: secin@lncc.br

Telefones: (24) 2233.6101





REDES SOCIAIS

Usuário: sociedade em geral

Acompanhe as divulgações das ações do LNCC pelas redes sociais. Divulgação em geral, oportunidades e diversas atividades.

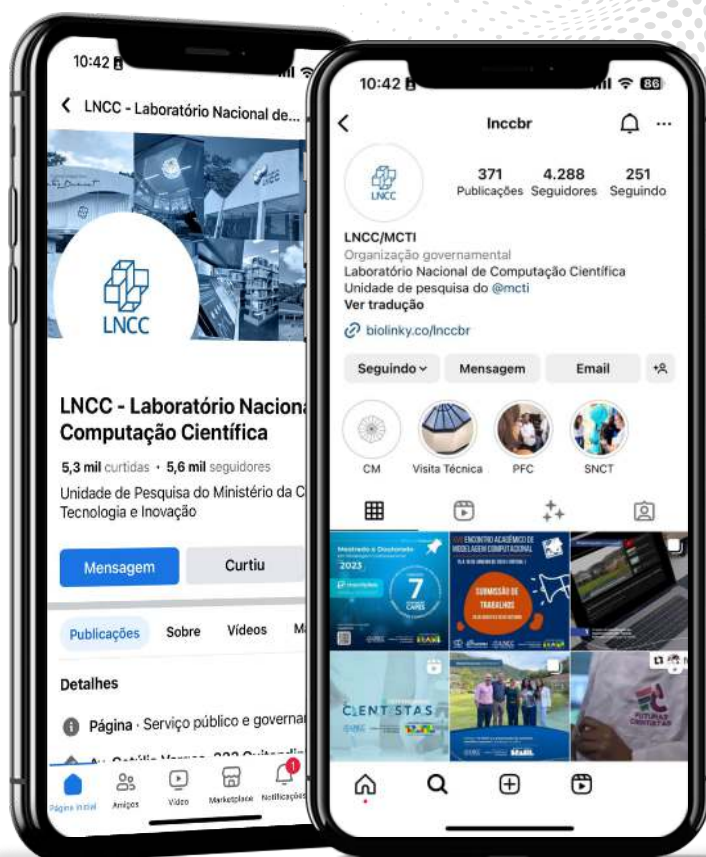
- Formas de acessar o serviço

<https://www.instagram.com/lncbcr/>

<https://www.facebook.com/LNCCbr>

<https://www.linkedin.com/company/lncbcr/>

<https://www.youtube.com/c/LNCCbr>





BIBLIOTECA

Usuário: sociedade em geral

A Biblioteca possui acervo especializado nas áreas de Matemática Aplicada e Computacional, Mecânica dos Sólidos e Fluidos, Teoria dos Sistemas e Controle, Métodos e Análise Numérica em Ciências e Engenharia.

Acesso ao acervo e uso do salão de leitura.

- Formas de acessar o serviço

Atendimento

presencial ou virtual

Acervo

O acervo está disponível para consulta por meio do site www.lncc.br

Presencial: Av. Getúlio Vargas, 333, Quitandinha, Petrópolis – RJ.
E-mail: library@lncc.br





CENTRO DE MEMÓRIA

Usuário: sociedade em geral

O Centro de Memória do LNCC é composto por um conjunto de acervos que ajudam a contar a história da instituição, da ciência e tecnologia no país, contribuindo para a preservação, difusão, divulgação do conhecimento científico para o desenvolvimento social. Possui uma mostra física em suas dependências e uma exposição virtual acessível pelo site da instituição.

Visitas

Para a visita presencial é necessário agendamento.

Pesquisas e levantamentos

Envie uma mensagem pelo site do Centro de Memória ou por e-mail

- Formas de acessar o serviço

Site: www.lncc.br ou <https://memorialncc.com/>

e-mail: memoria@lncc.br ou secin@lncc.br

Presencial: Av. Getúlio Vargas, 333, Quitandinha, Petrópolis – RJ





PROGRAMA DE PÓS-GRADUAÇÃO

Usuário: sociedade em geral

Cursos de pós-graduação nível de mestrado e doutorado em modelagem computacional.

- Formas de acessar o serviço

Os interessados podem entrar em contato com a Secretaria de Formação de Recursos Humanos da Pós-Graduação

Presencial: Av. Getúlio Vargas, 333, Quitandinha, Petrópolis - RJ

E-mail: posgrad@lncc.br

Telefones: (24) 2233.6024

Site www.lncc.br





INFRAESTRUTURA COMPUTACIONAL

Usuário: comunidade científica, acadêmica e parceiros tecnológicos

Supercomputador Santos Dumont

- Formas de acessar o serviço

Os interessados devem acessar a página www.sdumont.lncc.br, na aba “Chamada ABERTA!” estão as informações para submissão da proposta de projeto para uso do supercomputador.





INCUBADORA

Usuários: micro, pequenas empresas e pessoa física

Parcerias tecnológicas com micros, pequenas empresas e pessoa física, incluindo o suporte, a instalação e a gestão, com vistas à criação e o desenvolvimento de incubadoras de base tecnológica.

- Formas de acessar o serviço

<http://www.incubadora.lncc.br/>

E-mail: incubadora@lncc.br

Telefone: (24) 2233.6232

Presencial: Av. Getúlio Vargas, 333,
Quitandinha, Petrópolis – RJ.





SEQUENCIAMENTO GENÉTICO

Usuários: comunidade científica e acadêmica

O Laboratório de Bioinformática (LABINFO) oferta serviços de sequenciamento genético, treinamentos e workshops específicos na área.

- Formas de acessar o serviço

Site: www.lncc.br

Telefone: (24) 2233.6054

Presencial: Av. Getúlio Vargas, 333, Quitandinha, Petrópolis – RJ





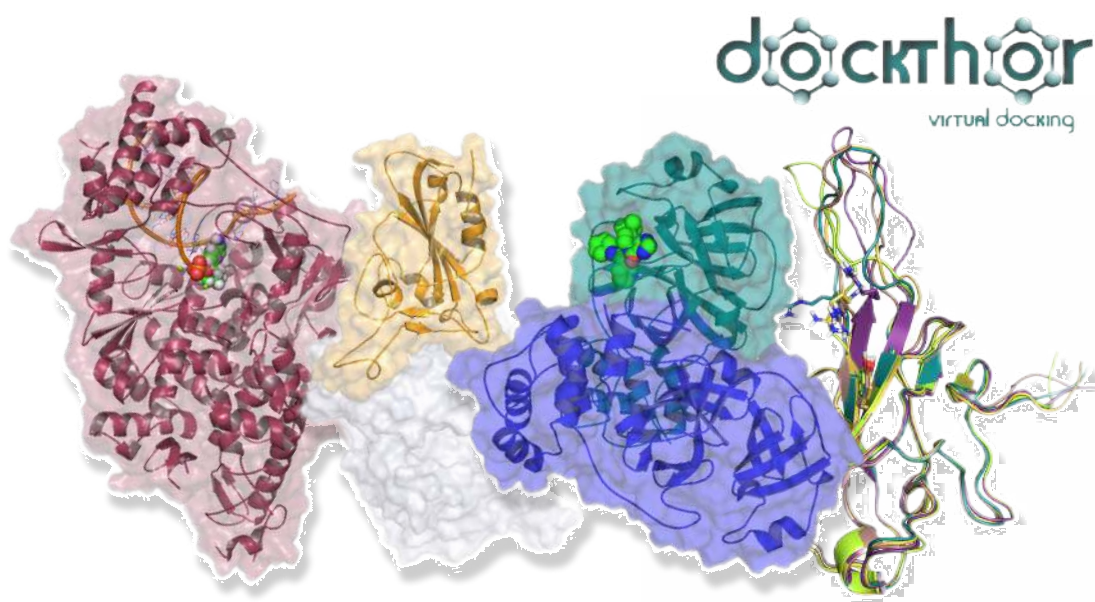
PLATAFORMA COMPUTACIONAL DockThor-VS

Usuários: comunidade científica e acadêmica

Utilizada amplamente para a pesquisa de novos medicamentos de forma virtual, foi desenvolvida em 2013 pelo Grupo de Modelagem Molecular em Sistemas Biológicos (GMMSB) do Laboratório Nacional de Computação Científica e está acoplada ao supercomputador Santos Dumont. A plataforma DockThor-VS está disponível de forma gratuita para pesquisadores de todo o mundo. Os usuários não cadastrados podem realizar experimentos com até 200 moléculas por vez, enquanto que estudos mais complexos envolvendo até 5000 moléculas estão liberados para usuários com projetos submetidos e aprovados. A plataforma está totalmente operacional, tendo sido submetidos nos primeiros quinze dias de agosto cerca de 1200 experimentos de triagem virtual.

- Formas de acessar o serviço

Site: <https://www.dockthor.lncc.br>





PROGRAMAS

PROGRAMA DE CAPACITAÇÃO INSTITUCIONAL

O Programa de Capacitação Institucional - PCI tem por objetivo a implementação de Subprogramas de Capacitação Institucional nas Unidades de Pesquisa subordinadas, vinculadas e supervisionadas pelo Ministério da Ciência, Tecnologia e Inovação - MCTI, através da concessão de bolsas de fomento tecnológico para viabilizar a execução de projetos científicos e tecnológicos de interesse do Ministério e de acordo com as orientações da Política de C & T do Governo Federal.

- Formas de acessar o serviço

Para acessar ao PCI [clique aqui](#)

E-mail: secin@lncc.br

Site: www.lncc.br



PROGRAMA NACIONAIS

Os programas desenvolvidos pelo LNCC envolvem ações de PD&I, como modelos computacionais e programas desenvolvidos para a simulação de reservatórios de óleo e gás de uso pela Petrobras na exploração do pré-Sal; estudos e pesquisas em Bioinformática; medicina assistida por computação; aplicações de métodos em Big Data realizados pelo laboratório DEXL Data Management; estudos em criptografia e segurança cibernética aplicados em redes de sensores (com aplicações em IoT); pesquisas em Análise Numérica, EDP, sistemas e controles estocásticos, métodos de processamento de sinais digitais, dentre outros, que ampliam as pesquisas e cooperações nacionais e, também internacionais, com instituições e organismos afins.

- Formas de acessar o serviço

Para Programas Nacionais [clique aqui](#)

E-mail: diretoria@lncc.br

Site: www.lncc.br



OUVIDORIA

AFERIÇÃO DO GRAU DE SATISFAÇÃO DOS SERVIÇOS OFERTADOS

Para que possamos melhorar cada vez mais os serviços ofertados pelo LNCC, o cidadão-usuário poderá acessar a plataforma Fala.Br para enviar uma Solicitação, Sugestão, Reclamação e Elogio. Basta acessar <https://falabr.cgu.gov.br/>

Outros canais de atendimento para Solicitação, Sugestão, Reclamação e Elogio

E-mail: sic@lncc.nr

Site: www.lncc.br



MINISTÉRIO DA
CIÊNCIA, TECNOLOGIA
E INOVAÇÃO

