

GESTÃO ESTRATÉGICA DE PORTFÓLIO

SERVIÇOS TECNOLÓGICOS

MINISTÉRIO DA CIÊNCIA, TECNOLOGIA E INOVAÇÃO

Secretaria Executiva

Subsecretaria de Unidades de Pesquisa e Organizações Sociais (SPEO)
Coordenação-Geral de Unidades de Pesquisa (CGUP)

GESTÃO ESTRATÉGICA DE PORTFÓLIO SERVIÇOS TECNOLÓGICOS

Instituto Nacional de Tecnologia (INT)

2025

INSTITUTO NACIONAL DE TECNOLOGIA

Diretora: Marcia Gomes de Oliveira

Substituto: Marco André Fraga

Coordenação de Tecnologia Química – COTEQ

Andréa Maria Duarte de Farias

Divisão de Catálise, Biocatálise e Processos Químicos – DICAP

Clarissa Perdomo Rodrigues

Divisão de Química e Biotecnologia – DIQIM

Vivianne Galvão Martins

Coordenação de Tecnologia de Materiais – COTEM

Javier Alejandro Carreño Velasco

Divisão de Corrosão e Biorrosão – DICOR

Walter Barreiro Cravo Junior

Divisão de Materiais – DIMAT

Alexandre Antunes Ribeiro

Divisão de Design Industrial – DIVDI

Saul Eliahú Mizrahi

Coordenação de Engenharia de Produtos e Processos – COENG

Rosana Medeiros Moreira

Divisão de Avaliações e Processos Industriais – DIAPI

Luiz Manoel Pereira Simões

Divisão de Engenharia e Conformidade de Produtos – DIPRO

Fabio Silva de Oliveira

Divisão de Certificação – DICER

Rosana Carvalho Esteves

Coordenação Geral de Administração – CGAD

Maria Gabriela Pinto de Almeida Simões

Divisão de Integração Institucional – DIVIN

Vago

Divisão de Planejamento, Orçamento, Finanças e Contratos –

DIPOC

Maria Marta Gomes de Sousa

Divisão de Suprimentos e Patrimônios – DISUP

Sidnei Brum da Silveira Filho

Divisão de Gestão de Pessoas – DIGEP

Carla dos Santos Macedo Paes

Divisão de Administração Predial – DIAPE

Luciano dos Santos Mignon

Coordenação de Tecnologia da Informação, Estratégia e Qualidade – COTIE

Ricardo Ferreira Vieira de Castro

Divisão de Estratégia – DIEST

Arnaldo Pinheiro Costa Gaio

Divisão de Gestão da Qualidade – DIGEQ

Marcia Carla Ribeiro de Oliveira

Divisão de Tecnologia da Informação e Comunicações – DITIC

Carolina Schutt Torrescasana

Coordenação de Negócios – CONEG

Valéria Said de Barros Pimentel

Divisão de Inovação Tecnológica – DINTE

Fabiola Pereira de Castro

Divisão de Comunicação – DICOM

Andrea Lessa da Silva Costa

Coordenação de Planejamento Tecnológico – COPTTE

Maurício de Jesus Monteiro

UNIDADE RESPONSÁVEL

Coordenação de Tecnologia da Informação, Estratégia e

Qualidade – COTIE

Divisão de Estratégia – DIEST

Ficha Catalográfica elaborada pela Biblioteca do INT (COPTe)
Bibliotecária Lídia Maria da Silva Schrago Mendes - CRB 7 / 3756

I59r Instituto Nacional de Tecnologia (Brasil).

Relatório de Gestão Estratégica de Portfólio : serviços tecnológicos 2025 / Instituto Nacional de Tecnologia – Rio de Janeiro : INT, 2026. – Documento eletrônico.

vi, 35 p. : il. col.

1. Portfólio - INT. 2. Serviços técnicos e tecnológicos. 3. Gestão estratégica. I. Título.

CDU: 658.012.2(047.1)

Sumário

1	Introdução	1
	Competências Técnicas Organizacionais	3
	Organograma do INT	4
	Laboratórios na Estrutura do INT - COENG	5
	Laboratórios na Estrutura do INT - COTEM	6
	Laboratórios na Estrutura do INT - COTEQ	7
	Visão Macro dos Serviços Tecnológicos do INT	8
	Mapa Estratégico	9
2	Metodologia	10
	Glossário de Termos	12
3	Resultados Gerais	13
	Histórico dos Relatórios Enviados	14
	Perfil dos Clientes	15
	Resumo dos Serviços Tecnológicos baseado na Visão Macro	16
	CNAE dos clientes dos Serviços Tecnológicos	17
4	Avaliações de Produtos e Processos	18
	Perfil dos Clientes	19
	Relatórios Enviados por Laboratório	20
	CNAE dos clientes dos Serviços Tecnológicos	21
5	Estudos, Ensaios e Análises	22
	Perfil dos Clientes	23
	Relatórios Enviados por Laboratório	24
	CNAE dos clientes dos Serviços Tecnológicos	25

Sumário

6	Avaliação da Conformidade pelo Laboratório CRL 0006	26
	Escopo	27
	Perfil dos Clientes	28
	Relatórios Enviados por Laboratório	29
	CNAE dos clientes dos Serviços Tecnológicos	30
7	Certificação – OCP-023	31
	Escopo	32
	CNAE dos clientes dos Serviços Tecnológicos	33
	Perfil dos Clientes – Certificação Orgânica	34
	Perfil dos Clientes – Certificação de Conformidade de Produtos (Implantes Mamários e Fósforos)	35

Introdução



Introdução

Este Relatório de Gestão Estratégica de Portfólio é o primeiro do ciclo do PDU vigente do INT, o PDU 2025-2028. O relatório passou por uma análise crítica e melhorias, tendo em vista contribuir com a gestão do portfólio de serviços tecnológicos a partir de um olhar estratégico. O mesmo também foi elaborado com intuito de ser de simples entendimento, de rápida leitura e, ao mesmo tempo, oferecer informações para tomada de decisão e para divulgação dos resultados do INT.

O documento foi estruturado a partir dos Direcionadores Estratégicos e mostra resultados alinhados à Perspectiva Finalística, com o objetivo de “Promover o desenvolvimento tecnológico e a inovação nas empresas”. O relatório desdobra o resultado do indicador estratégico STEC (Serviços Técnicos e Tecnológicos Prestados). Além disso, permite uma reflexão sobre o objetivo de “Executar políticas, programas e projetos junto ao setor público” com sua atuação na Avaliação da Conformidade através dos ensaios realizados pelo CRL-0006 e as certificações pelo OCP-023. Este relatório ajuda a refletir sobre os objetivos estratégicos, mas também sobre os processos da Cadeia de Valor 2025-2028.

Os resultados são apresentados com base em uma visão macro dos serviços tecnológicos do INT, agregados por suas características e desdobrados por laboratório. A visão macro apresentada também faz referências às competências técnicas organizacionais, agregando os serviços tecnológicos em quatro categorias: Avaliações de Produtos e Processos; Estudos, Ensaios e Análises; Avaliação da Conformidade pelo Laboratório CRL-0006; e Certificação OCP-023.

Nesta introdução são apresentados, ainda, elementos para facilitar o entendimento do conteúdo: as competências organizacionais, o organograma, os laboratórios na estrutura do INT, a visão macro e o Mapa Estratégico (com [link](#) para o PDU 2025-208 e a Cadeia de Valor 2025-2028). Os demais capítulos são: Metodologia; Resultados Gerais; Avaliações de Produtos e Processos; Estudos, Ensaios e Análises; Avaliação da Conformidade pelo Laboratório CRL-0006 e Certificação OCP-023.

Competências Técnicas Organizacionais

Definidas no Plano Diretor do INT (PDU)

Competências Técnicas Organizacionais que constam no Plano Diretor (PDU) 2025-2028 R00 do INT.



Avaliação de processos, produtos e insumos



Bioprocessamento e bioprodutos



Catálise e biocatálise



Corrosão, biocorrosão e degradação de materiais



Energias renováveis e eficiência energética



Engenharia e ciência de materiais



Engenharia e design de produtos



Manufatura aditiva

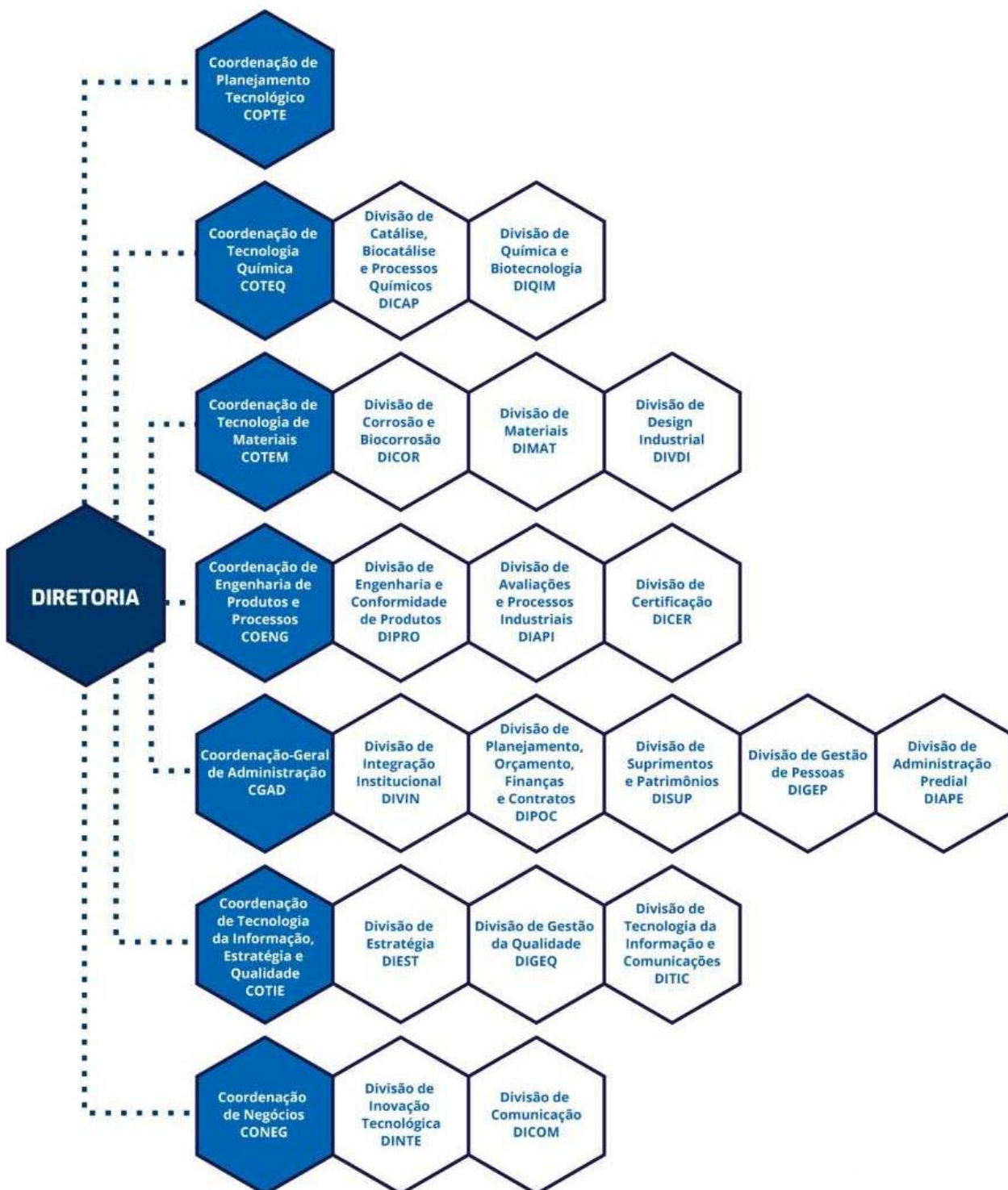


Tecnologias de gestão da produção

Organograma do INT

Estrutura

Estrutura organizacional vigente, Portaria MCTI Nº 7.058, de 24 de Maio de 2023.



Laboratórios na Estrutura do INT

Coordenação de Engenharia - COENG

Atuação nos serviços tecnológicos relacionados à visão macro com as competências.

Avaliações de
Produtos e
Processos

Avaliação da
Conformidade
CRL 0006



Os laboratórios com caixa cinza não possuem um portfólio de serviços padronizados a ofertar, os mesmos respondem às demandas. Esses laboratórios direcionam seus esforços para outros processos dentro do macroprocesso finalístico da Cadeia de Valor do PDU 2025-2028 de Pesquisa e Desenvolvimento Científico e Tecnológico.

Divisão	Siglas	Laboratórios
DIPRO	LAENP	Laboratório de Ensaios de Produtos *
	LATES	Laboratório de Segurança e Desempenho de Equipamentos Térmicos *
	LATEM	Laboratório de Tecnologia em Mobilidade
DIAPI	LASOS	Laboratório de Simulação e Otimização de Sistemas Produtivos
	LABEN	Laboratório de Energia
	LATEC	Laboratório de Avaliações Tecnológicas

* O laboratório possui ensaio(s) dentro do escopo de acreditação do INT, CRL 0006.

Laboratórios na Estrutura do INT

Coordenação de Tecnologia de Materiais - COTEM

Atuação nos serviços tecnológicos relacionado a visão macro com as competências.



Os laboratórios com caixa cinza não possuem um portfólio de serviços padronizados a ofertar, os mesmos respondem às demandas. Esses laboratórios direcionam seus esforços para outros processos dentro do macroprocesso finalístico da Cadeia de Valor do PDU 2025-2028 de Pesquisa e Desenvolvimento Científico e Tecnológico.

Divisão	Siglas	Laboratórios
DICOR	LACOR	Laboratório de Corrosão e Proteção
	LAH2S	Laboratório de Corrosão sob Tensão pelo H2S/CO2 e Corrosividade
	LABIO	Laboratório de Biocorrosão e Biodegradação
DIMAT	LATEP	Laboratório de Tecnologia de Pós
	LAMAP	Laboratório de Tecnologia de Materiais Poliméricos
	LACPM	Laboratório de Caracterização de Propriedades Mecânicas e Microestruturais
DIVDI	LAMOT	Laboratório de Modelos Tridimensionais
	LATAI	Laboratório de Tecnologia Assistiva e Inclusão
	LABER	Laboratório de Ergonomia

Laboratórios na Estrutura do INT

Coordenação de Tecnologia Química- COTEQ

Atuação nos serviços tecnológicos relacionado a visão macro com as competências.



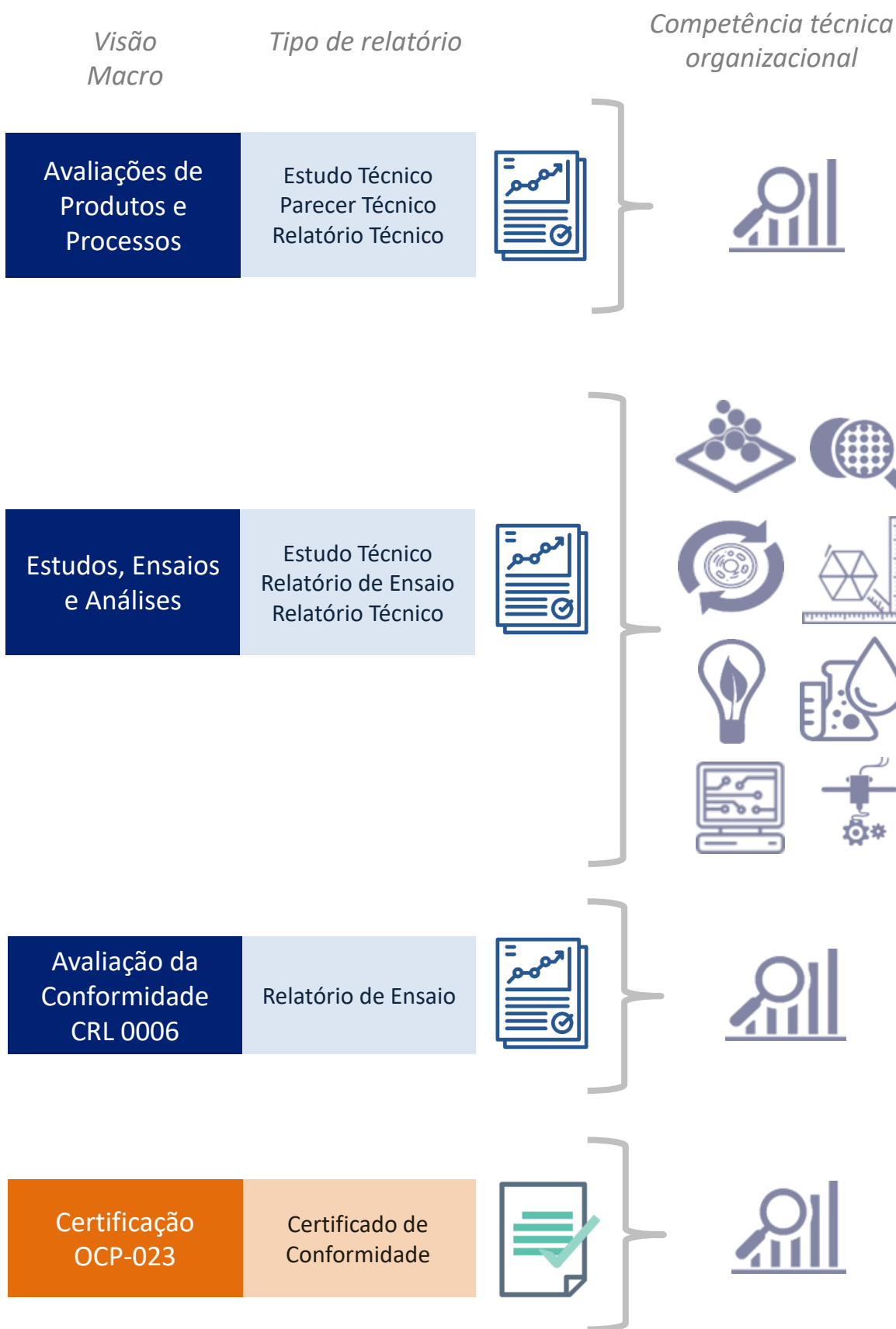
Os laboratórios com caixa cinza não possuem um portfólio de serviços padronizados a ofertar, os mesmos respondem às demandas. Esses laboratórios direcionam seus esforços para outros processos dentro do macroprocesso finalístico da Cadeia de Valor do PDU 2025-2028 de Pesquisa e Desenvolvimento Científico e Tecnológico.

Divisão	Siglas	Laboratórios
DIQIM	LADEQ	Laboratório de Ensaio e Desenvolvimento em Química Analítica*
	LAQOI	Laboratório de Análises Químicas Orgânicas e Inorgânicas
	LABIM	Laboratório de Biotecnologia de Microalgas
DICAP	LACCA	Laboratório de Aceleração em Processos Catalíticos
	LACAT	Laboratório de Catálise
	LABIC	Laboratório de Biocatálise, Bioprocessos e Bioprodutos

* O laboratório possui ensaio(s) dentro do escopo de acreditação do INT, CRL 0006.

Visão Macro dos Serviços Tecnológicos do INT

Alinhamento com as Competências Técnicas Organizacionais



Mapa Estratégico

PDU 2025-2028

O Mapa Estratégico, elemento do PDU 2025-2028 R00 do INT, é apresentado para apoiar a leitura do documento. Os QR Codes direcionam para o PDU 2025-2028 do INT e para a Cadeia de Valor 2025-2028.



PDU 2025-2028



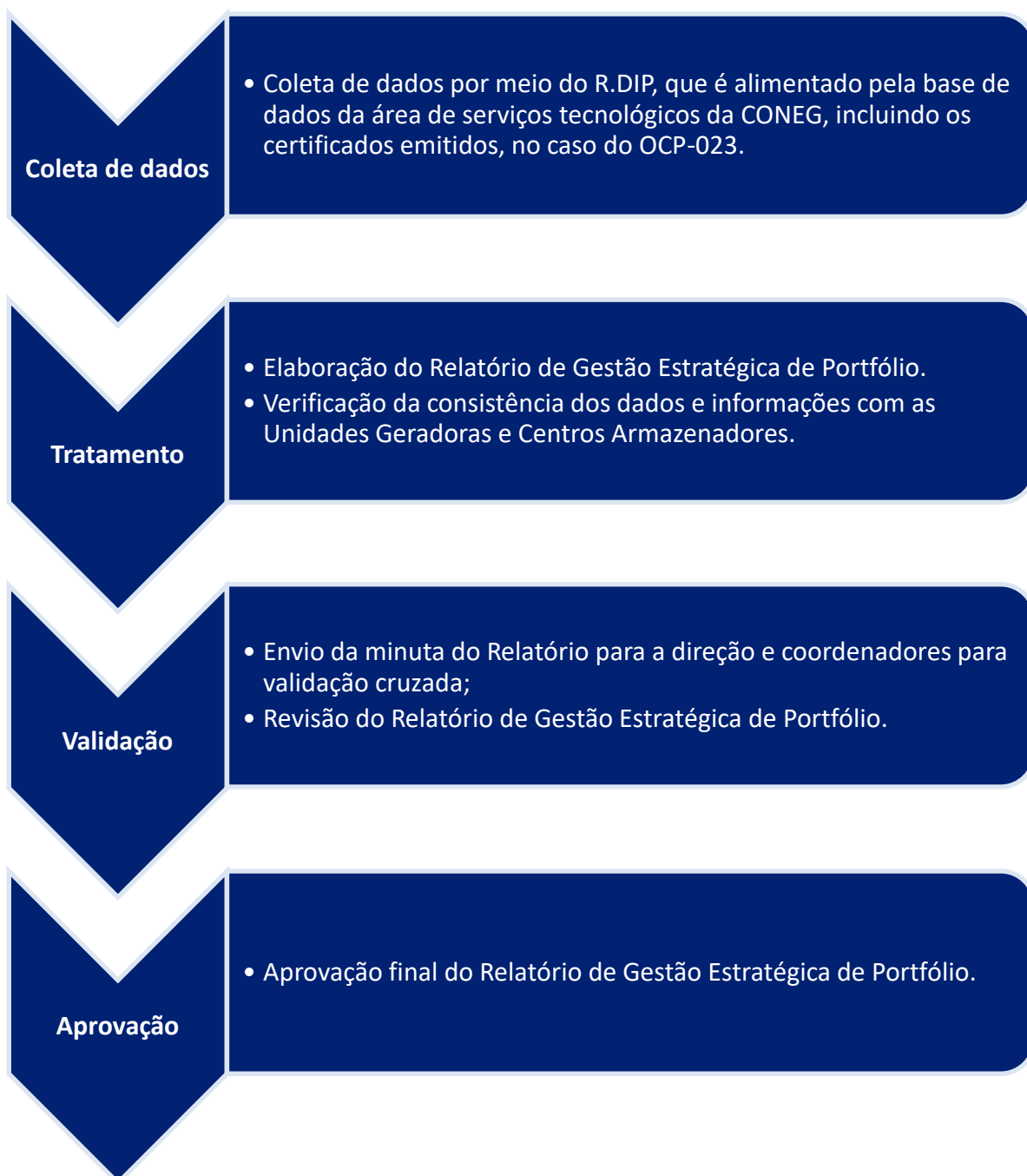
Cadeia de Valor 2025-2028

Metodologia

2

Metodologia

A DIEST busca em todo período aprimorar a metodologia para a elaboração deste relatório, com a contribuição de todo INT, em aspectos como: fonte de dados, estrutura e apresentação. Neste contexto, os dados são provenientes do R.DIP. Esta metodologia inclui as fases detalhadas na figura abaixo.



Glossário de Termos

Alguns conceitos que ajudam a compreender o relatório seguem abaixo:

R.DIP – Repositório de Dados e Informações Primárias

ODS – Objetivos de Desenvolvimento Sustentável

OCP-023 – Organismo de Certificação de Produtos (023 é o número que identifica o INT)

CRL 0006 – Avaliação de conformidade pelo laboratório acreditado CRL 0006 (0006 é o número que identifica o INT)

Acreditação – Reconhecimento formal da competência dos Organismos de Avaliação da Conformidade (OAC).

CNAE – Classificação Nacional de Atividades Econômicas

ISO – *International Organization for Standardization* (Organização Internacional para Padronização)

Unidades geradoras – indica a(s) unidade(s), cujas atividades geram os resultados. Neste caso, as áreas do INT que são responsáveis pelos serviços tecnológicos e emissão dos relatórios e certificações.

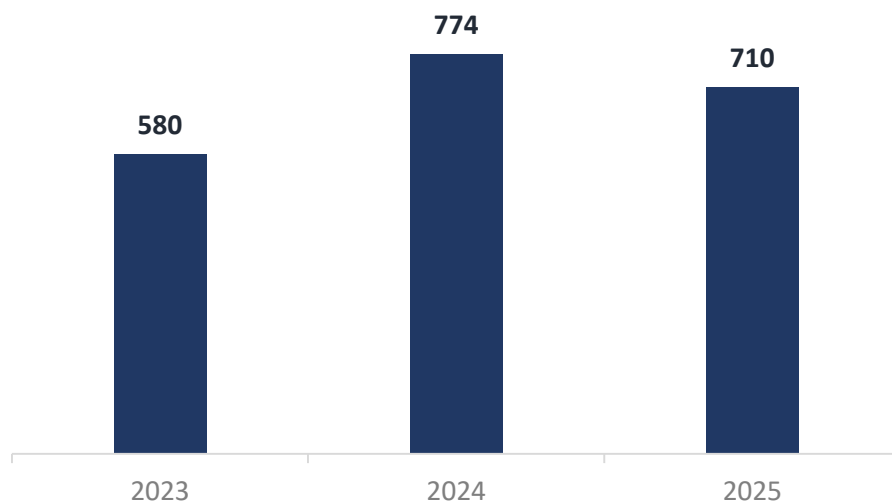
Centros armazenadores – indica a(s) unidade(s), responsável pela guarda da informação gerada pelas atividades das unidades geradoras dos resultados. A guarda inclui a atualização das informações no contexto dos seus processos.

Resultados Gerais

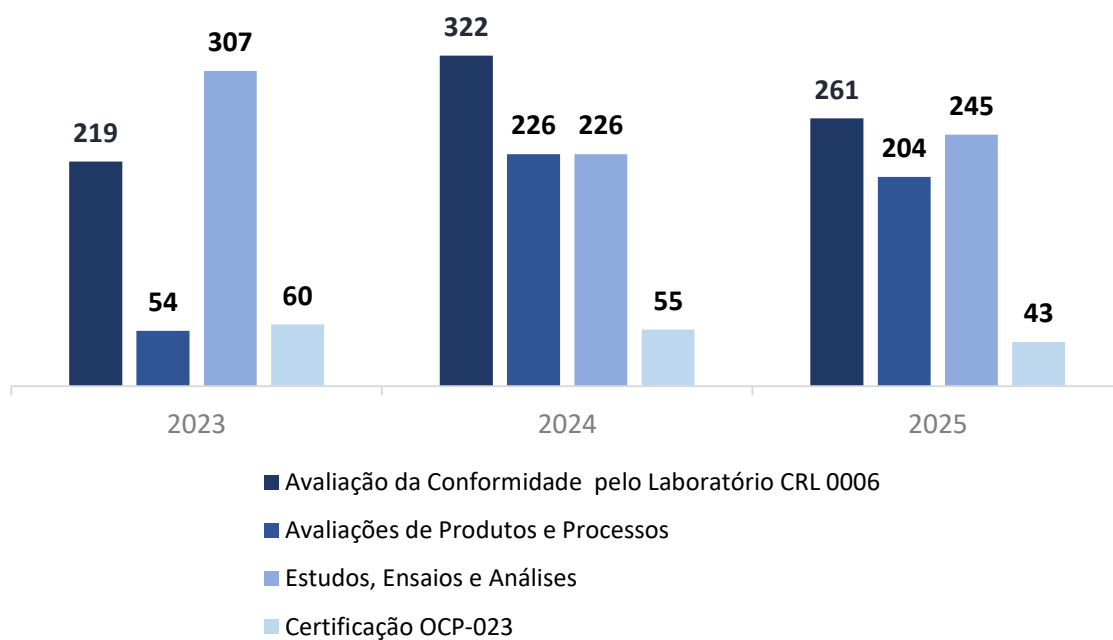
3

Histórico dos Relatórios Enviados

Quantidade de relatórios enviados no ano (sem certificação)



Histórico da Visão Macro (com certificação)



Perfil dos Clientes

Relativo aos Relatórios Enviados



710 relatórios enviados

Quantidade de relatórios enviados por tipo de cliente:

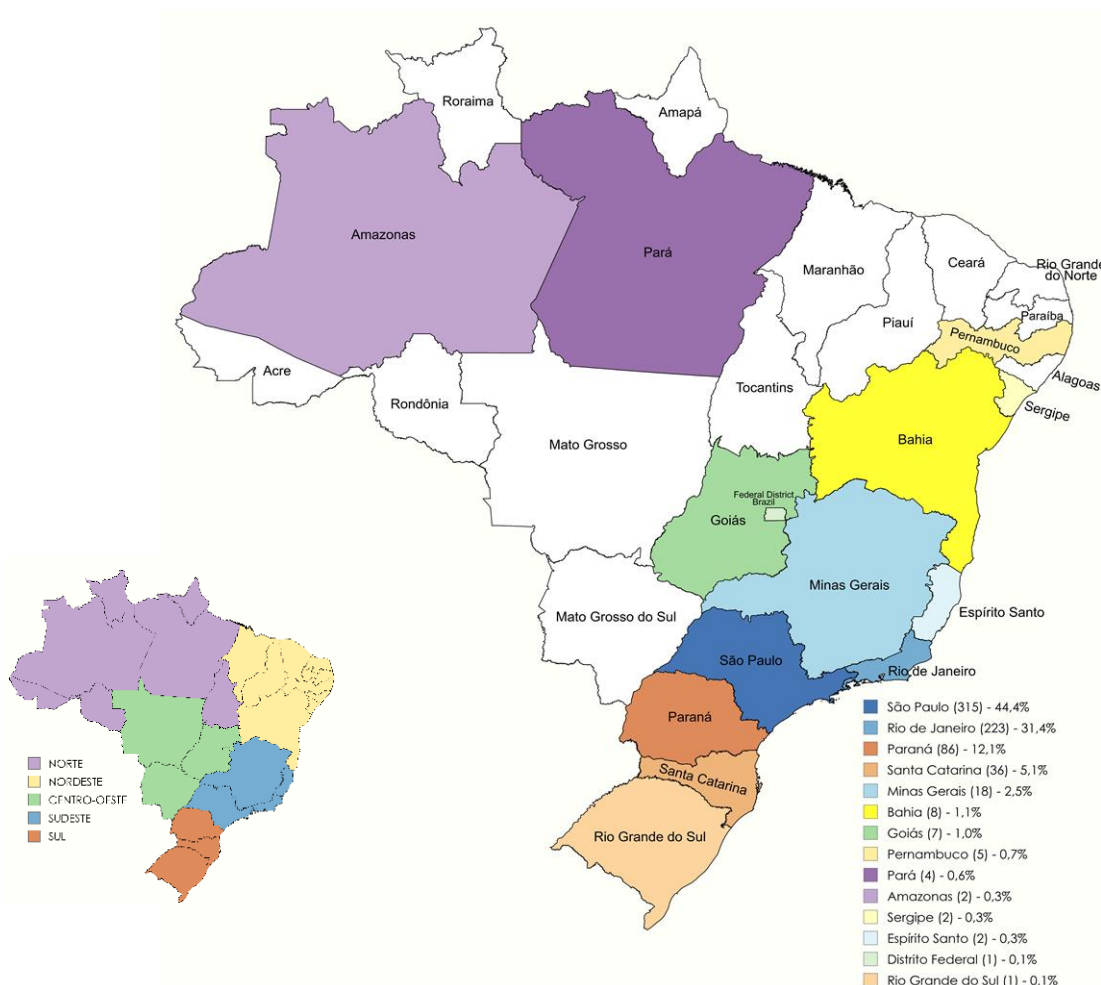


709 empresas

1 pessoa física

0 governo

Quantidade de relatórios enviados por Estado do cliente e Regionalização dos relatórios enviados, por Estado do cliente, em 2025:



* O INT atende demandas de todas as regiões do país, em alinhamento com a Visão de exercer o protagonismo nacional no desenvolvimento de soluções tecnológicas inovadoras.

Resumo dos Serviços Tecnológicos baseado na Visão Macro



Visão Macro	Coordenação	Relatórios Enviados	Total relatórios enviados
Avaliações de Produtos e Processos	COENG	67	204
	COTEQ	137	
Estudos, Ensaios e Análises	COENG	153	245
	COTEM	74	
	COTEQ	18	
Avaliação da Conformidade pelo Laboratório CRL 0006	COENG	248	261
	COTEQ	13	
Certificação OCP-023	COENG	43	Certificados de conformidade emitidos

CNAE dos clientes dos Serviços Tecnológicos

total de **710** relatórios enviados

O INT atende 9 Seções diferentes de Atividades do CNAE

Seção Atividade	Número de clientes	Relatórios enviados	% de relatórios
COMÉRCIO; REPARAÇÃO DE VEÍCULOS AUTOMOTORES E MOTOCICLETAS	32	303	42,7
↳ CNAE Principal:			
Comércio por atacado de peças e acessórios para motocicletas e motonetas			
Comércio a varejo de motocicletas e motonetas novas			
Comércio por atacado de motocicletas e motonetas			
Comércio atacadista de produtos de higiene pessoal			
Comércio atacadista de outros equipamentos e artigos de uso pessoal e doméstico não especificados anteriormente			
Comércio atacadista de artigos do vestuário e acessórios, exceto profissionais e de segurança			
Comércio atacadista de outros produtos químicos e petroquímicos não especificados anteriormente			
INDÚSTRIAS DE TRANSFORMAÇÃO	42	246	34,7
ATIVIDADES PROFISSIONAIS, CIENTÍFICAS E TÉCNICAS	20	79	11,1
ATIVIDADES ADMINISTRATIVAS E SERVIÇOS COMPLEMENTARES	6	31	4,4
CONSTRUÇÃO	4	21	3,0
INDÚSTRIAS EXTRATIVA	7	10	1,4
TRANSPORTE, ARMAZENAGEM E CORREIO	7	8	1,1
ATIVIDADES FINANCEIRAS, DE SEGUROS E SERVIÇOS RELACIONADOS	1	8	1,1
ELETRICIDADE E GÁS	1	3	0,4
PESSOA FÍSICA	1	1	0,1

Avaliações de Produtos e Processos

4

Perfil dos Clientes

Avaliações de Produtos e Processos



Caracterização de produtos e processos
Avaliação de Vida Útil
Lei do bem



204 relatórios enviados

Quantidade de relatórios enviados por tipo de cliente:

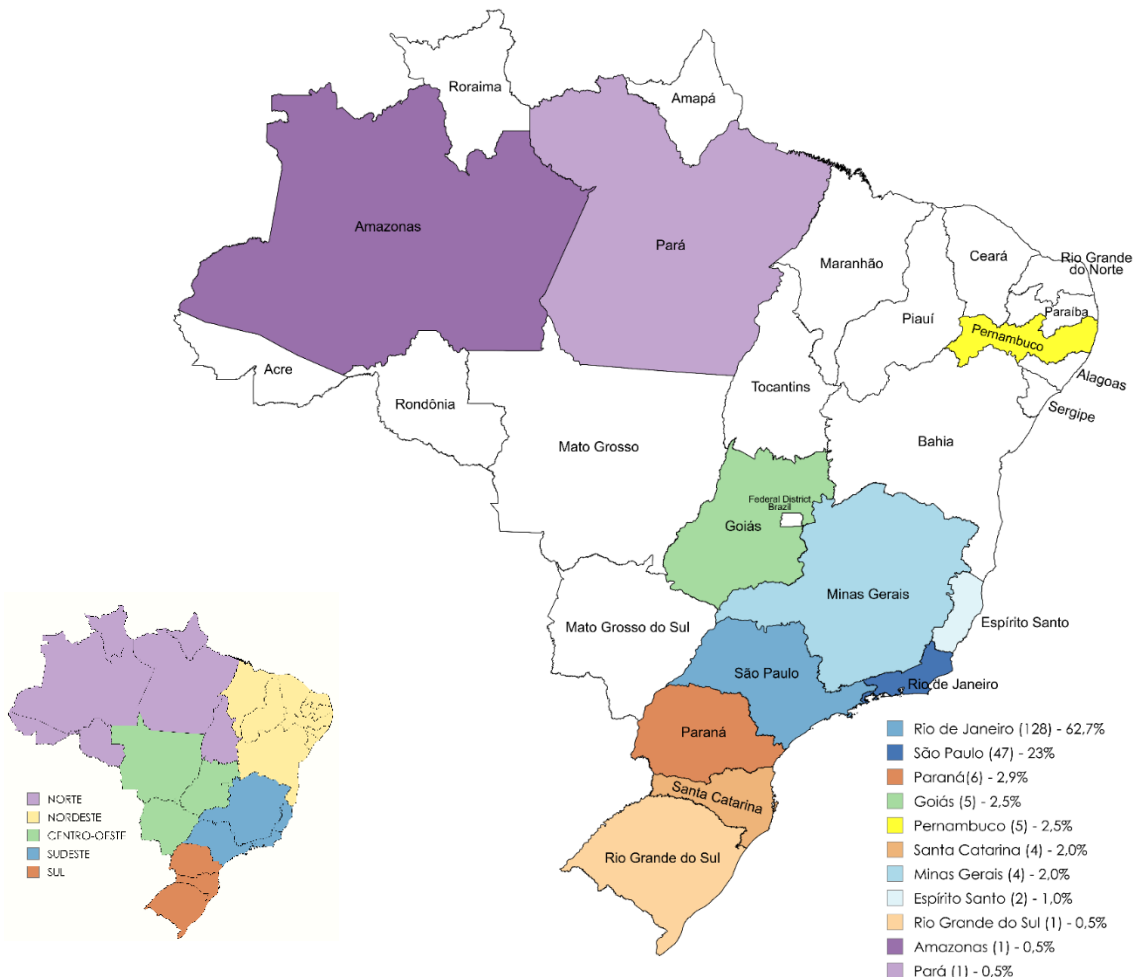


203 empresas

1 pessoa física

0 governo

Quantidade de relatórios enviados por Estado do cliente (destacado) e Estados percorridos para elaboração dos relatórios, com **Regionalização** do resultado:




Relatórios Enviados por Laboratório

Avaliações de Produtos e Processos

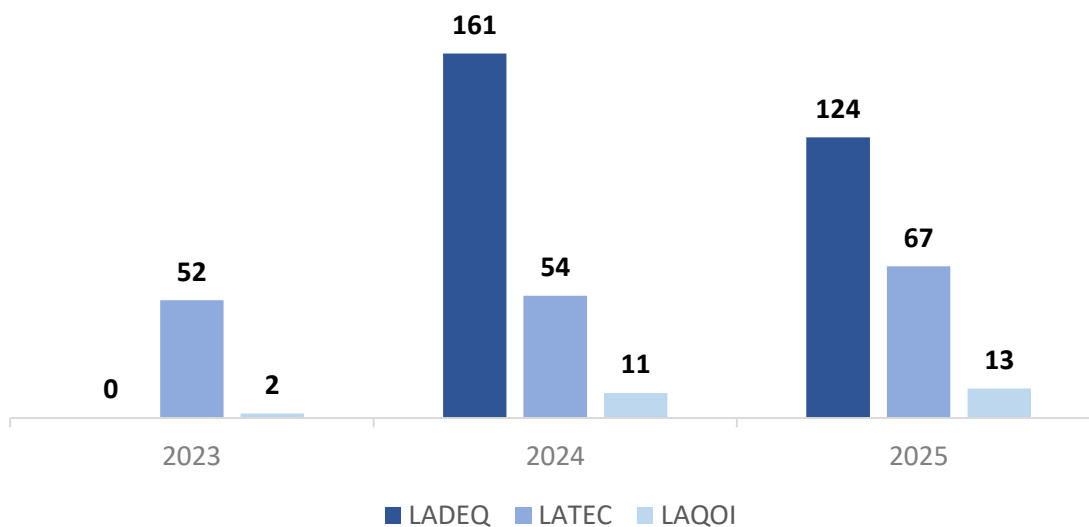


204 relatórios enviados



Coordenação	Divisão	Laboratórios	Relatórios Enviados	ODS
COENG	DIAPI	LATEC	67	
COTEQ	DIQIM	LAQOI	13	
COTEQ	DIQIM	LADEQ	124	

Histórico de relatórios enviados por laboratório:



CNAE dos clientes dos Serviços Tecnológicos

Avaliações de Produtos e Processos



204 relatórios enviados

7 Seções diferentes de Atividades do CNAE

Seção Atividade	Número de clientes	Relatórios enviados	% de relatórios
INDÚSTRIAS DE TRANSFORMAÇÃO	15	142	69,6
↳ CNAE Principal: Fabricação de produtos do refino de petróleo Fabricação de outros produtos derivados do petróleo, exceto produtos do refino Fabricação de motores elétricos, peças e acessórios Fabricação de cosméticos, produtos de perfumaria e de higiene pessoal Produção de ferroligas Fabricação de catalisadores Fabricação de outros produtos químicos não especificados anteriormente			
ATIVIDADES PROFISSIONAIS, CIENTÍFICAS E TÉCNICAS	4	30	14,7
ATIVIDADES FINANCEIRAS, DE SEGUROS E SERVIÇOS RELACIONADOS	1	8	3,9
COMÉRCIO; REPARAÇÃO DE VEÍCULOS AUTOMOTORES E MOTOCICLETAS	5	8	3,9
TRANSPORTE, ARMAZENAGEM E CORREIO	6	7	3,4
ATIVIDADES ADMINISTRATIVAS E SERVIÇOS COMPLEMENTARES	5	7	3,4
INDÚSTRIAS EXTRATIVA	1	1	0,5
Pessoa Física	1	1	0,5

Estudos, Ensaaios e Análises

5

Perfil dos Clientes

Estudos, Ensaios e Análises



245 relatórios enviados



Quantidade de relatórios enviados por tipo de cliente:

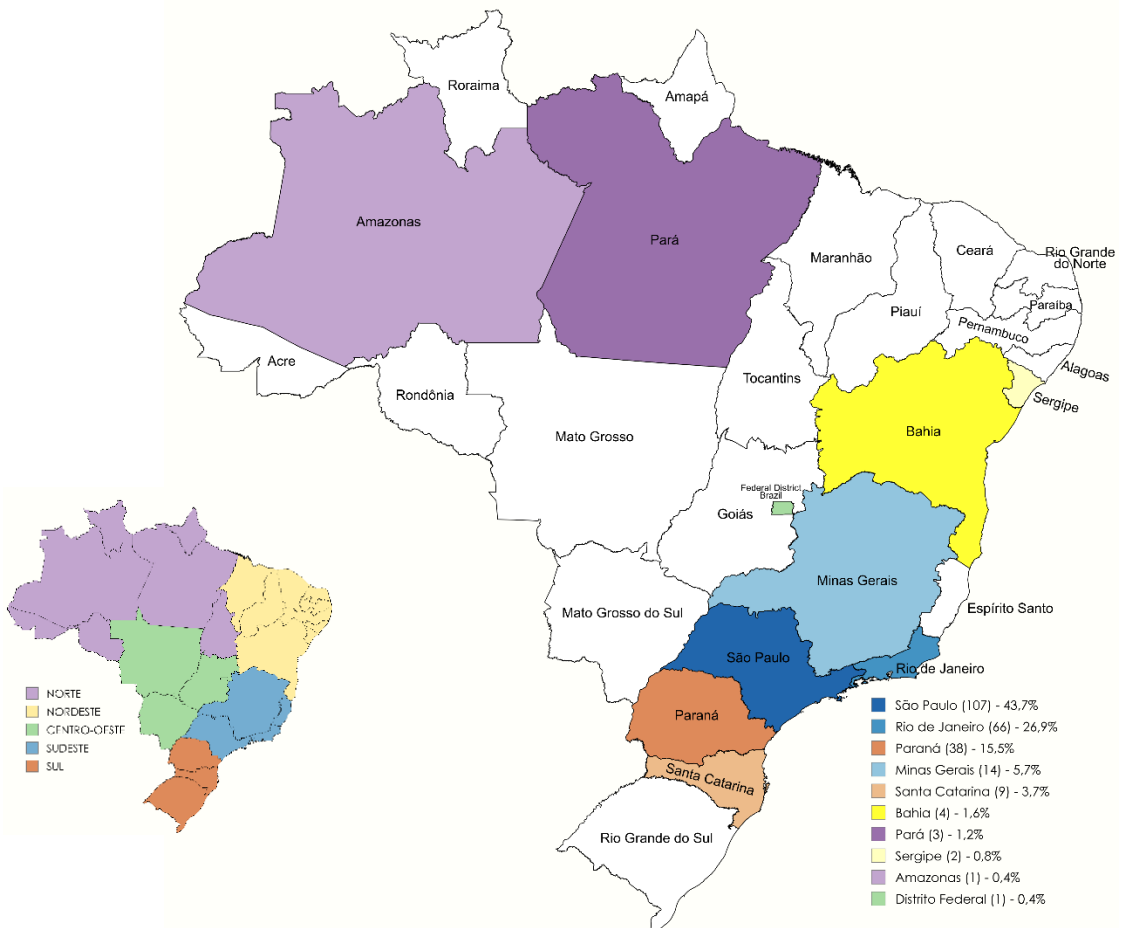


245 empresas

0 pessoa física

0 governo

Quantidade de relatórios enviados por Estado do cliente e Regionalização dos relatórios enviados, por Estado do cliente, em 2025:



Relatórios Enviados por Laboratório

Estudos, Ensaios e Análises



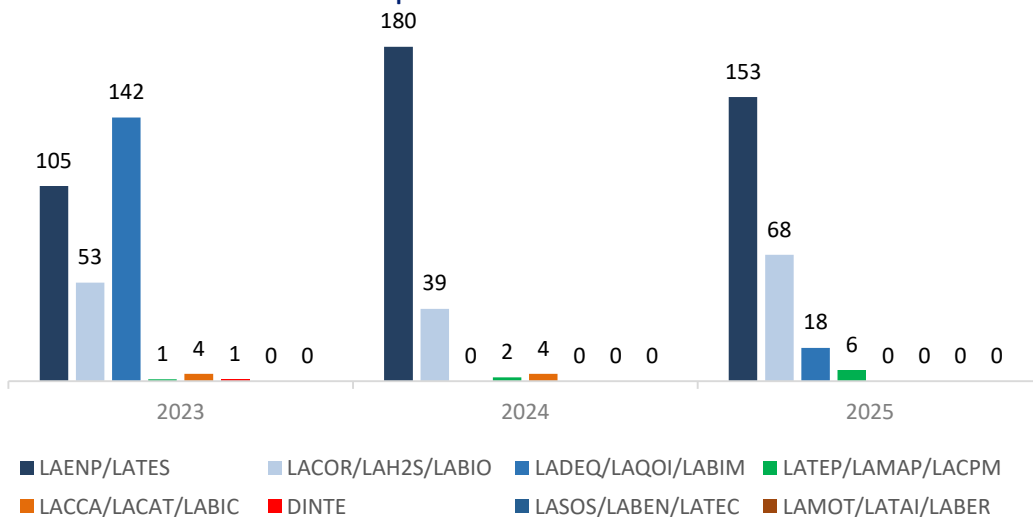
245 relatórios enviados

Coordenação	Divisão	Laboratórios	Relatórios Enviados	ODS
COENG	DIPRO	LAENP/LATES	153	
	DIAPI	LASOS/LABEN/LATEC	-	
COTEM	DICOR	LACOR/LAH2S/LABIO	68	
	DIMAT	LATEP/LAMAP/LACPM	6	
	DIVDI	LATAI	0	
COTEQ	DIQIM	LADEQ/LAQOI/LABIM*	18	
	DICAP	LACCA/LACAT/LABIC	-	

* Os laboratórios LADEQ e LAQOI prestam serviços na área de Avaliações de Produtos e Processos. O laboratório LABIM não possui um portfólio de serviços padronizados a ofertar, o mesmo responde às demandas, conforme explicado na página 7.

** O CENANO é uma laboratório multiusuário que atende a demandas de outros laboratórios para composição dos serviços tecnológicos a serem entregues ao cliente. Por isto não há relatórios emitidos por ele neste relatório.

Histórico de relatórios enviados por laboratório:



CNAE dos clientes dos Serviços Tecnológicos

Estudos, Ensaios e Análises



245 relatórios enviados

8 Seções diferentes de Atividades do CNAE

Seção Atividade	Número de clientes	Relatórios enviados	% de relatórios
COMÉRCIO; REPARAÇÃO DE VEÍCULOS AUTOMOTORES E MOTOCICLETAS	21	132	54,0
↳ CNAE Principal:			
Comércio por atacado de peças e acessórios para motocicletas e motonetas			
Comércio a varejo de motocicletas e motonetas novas			
Comércio por atacado de motocicletas e motonetas			
Comércio atacadista de outros produtos químicos e petroquímicos não especificados anteriormente			
Comércio atacadista de álcool carburante, biodiesel, gasolina e demais derivados de petróleo, exceto lubrificantes, não realizado por transportador retalhista (T.R.R.)			
Comércio atacadista de artigos do vestuário e acessórios, exceto profissionais e de segurança			
Representantes comerciais e agentes do comércio de mercadorias em geral não especializado			
INDÚSTRIAS DE TRANSFORMAÇÃO	21	48	19,6
ATIVIDADES PROFISSIONAIS, CIENTÍFICAS E TÉCNICAS	12	25	10,2
CONSTRUÇÃO	4	21	8,6
INDÚSTRIAS EXTRATIVA	6	9	3,7
ATIVIDADE ADMINISTRATIVA E SERVIÇOS COMPLEMENTARES	1	8	3,3
TRANSPORTE, ARMAZENAGEM E CORREIO	1	1	0,4
ELETRICIDADE E GÁS	1	1	0,4

Avaliação da
Conformidade
pelo Laboratório
CRL 0006

6

Escopo

Avaliação da Conformidade pelo Laboratório CRL 0006

Avaliação da conformidade CRL 0006

261 relatórios enviados



04 Itens no escopo

Escopo do portfólio*

Relatórios enviados

Alinhamento aos Objetivos de Desenvolvimento Sustentável



O CRL 0006 é um dos dois únicos laboratórios da América Latina a ensaiar viseiras.

Capacetes e viseiras para condutores e passageiros de motocicletas e veículos similares***

201



Implantes Mamários**

35



Aquecedor de água a gás tipo instantâneo ou de passagem ***

25



Capacetes para condutores de bicicletas e usuários de patins, skate e semelhantes ***

0



Novo ensaio no escopo.



*O escopo do portfólio é apresentado de acordo com os produtos ensaiados pelo laboratório INT, CRL 0006, atualizado em 23/05/2025, e que pode ser consultado na versão vigente no site da CGCRE (Coordenação Geral de Acreditação do Inmetro). Escopo consultado em 09/07/2025.

** O alinhamento aos Objetivos de Desenvolvimento Sustentável (ODS) foram determinados com base nas normas vigentes da International Organization for Standardization (ISO) previstas em seu escopo.

*** O alinhamento aos Objetivos de Desenvolvimento Sustentável (ODS) foram determinados com base na avaliação dos responsáveis pelos serviços tecnológicos.

Perfil dos Clientes

Avaliação da Conformidade pelo Laboratório CRL 0006



261 relatórios enviados



Quantidade de relatórios enviados por tipo de cliente:

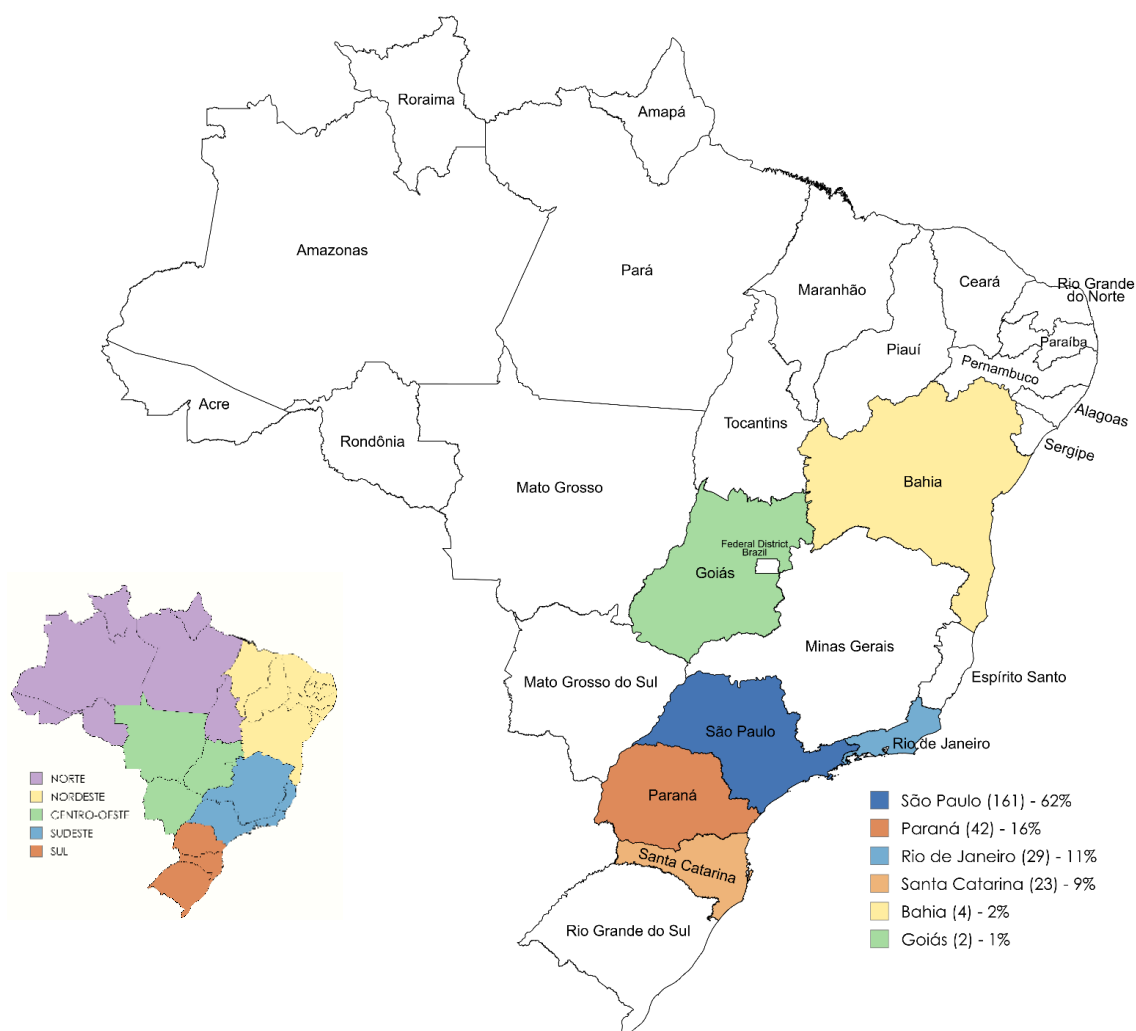


261 empresas

0 pessoa física

0 governo

Quantidade de relatórios enviados por Estado do cliente e Regionalização dos relatórios enviados, por Estado do cliente, em 2025:

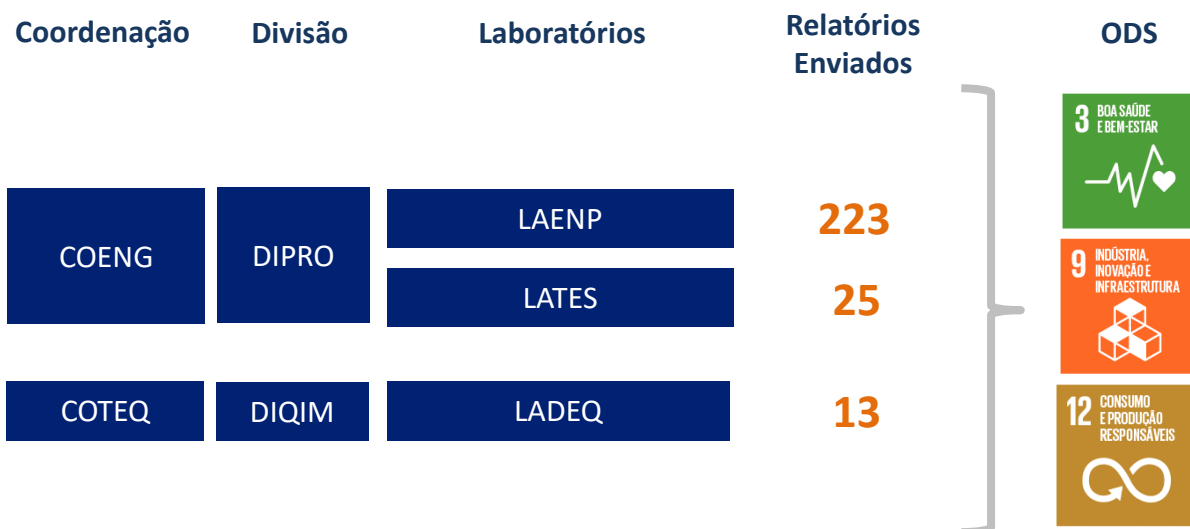


Relatórios Enviados por Laboratório

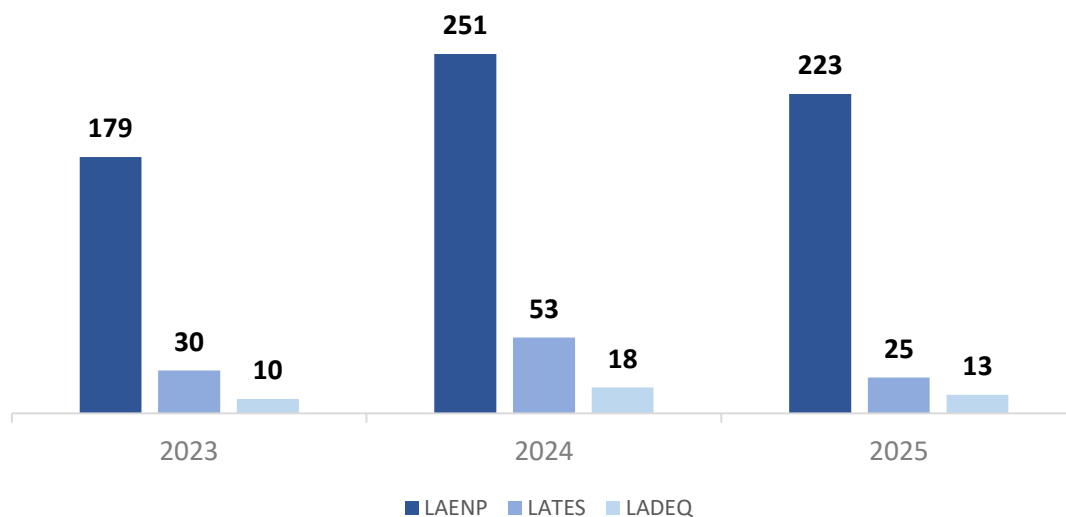
Avaliação da Conformidade pelo Laboratório CRL 0006



261 relatórios enviados



Histórico de relatórios enviados por laboratório:



CNAE dos clientes dos Serviços Tecnológicos

Avaliação da Conformidade pelo Laboratório CRL 0006



261 relatórios enviados



5 Seções diferentes de Atividades do CNAE

Seção Atividade	Número de clientes	Relatórios enviados	% de relatórios
COMÉRCIO; REPARAÇÃO DE VEÍCULOS AUTOMOTORES E MOTOCICLETAS	18	163	62,5
↳ CNAE Principal: Comércio por atacado de peças e acessórios para motocicletas e motonetas Comércio a varejo de motocicletas e motonetas novas Comércio atacadista de produtos de higiene pessoal Comércio atacadista de outros equipamentos e artigos de uso pessoal e doméstico não especificados anteriormente Comércio por atacado de motocicletas e motonetas Comércio atacadista de artigos do vestuário e acessórios, exceto profissionais e de segurança Comércio atacadista de instrumentos e materiais para uso médico, cirúrgico, hospitalar e de laboratórios Representantes comerciais e agentes do comércio de mercadorias em geral não especializado			
INDÚSTRIAS DE TRANSFORMAÇÃO	9	56	21,5
ATIVIDADES PROFISSIONAIS, CIENTÍFICAS E TÉCNICAS	4	24	9,2
ATIVIDADES ADMINISTRATIVAS E SERVIÇOS COMPLEMENTARES	1	16	6,1
ELETRICIDADE E GÁS	1	2	0,8

Certificação OCP-023

7

Escopo

Certificação – OCP-023



Certificação
OCP-023

43 certificados de conformidade emitidos



05
Itens no
portfólio*

Escopo do portfólio*	Certificações	ODS
Orgânicos		
Certificação em Orgânicos***	8	
Produtos		
Certificação em Fósforos de Segurança***	17	
Certificação em Implantes Mamários**	18	
Certificação em Cachaça***	0	
Certificação em Preservativos**	0	

*O escopo do portfólio é apresentado de acordo com os produtos do escopo do OCP-023, o qual foi consultado em 23/01/2026 e pode ser encontrado no seguinte endereço: [Organismos Acreditados](#).

** O alinhamento aos objetivos de desenvolvimento sustentável (ODS) relativos à certificação de produtos foram determinados com base nas normas vigente da International Organization for Standardization (ISO) previstas em seu escopo.

*** O alinhamento aos objetivos de desenvolvimento sustentável (ODS) foram determinados com base na avaliação dos responsáveis pelos serviços tecnológicos.

CNAE dos clientes dos Serviços Tecnológicos

Certificação - OCP-023



43 certificados de conformidade emitidos

3 Seções de Atividades diferentes do CNAE

Seção Atividade	Número de clientes	Certificados emitidos	% de relatórios
INDÚSTRIAS DE TRANSFORMAÇÃO	8	30	69,8
 CNAE Principal: Fabricação de fósforos de segurança Fabricação de materiais para medicina e odontologia			
COMÉRCIO; REPARAÇÃO DE VEÍCULOS AUTOMOTORES E MOTOCICLETAS	4	6	14,0
PESSOA FÍSICA	5	5	11,6
ATIVIDADES ADMINISTRATIVAS E SERVIÇOS COMPLEMENTARES	2	2	4,7

Perfil dos Clientes – Certificação Orgânica

Certificação – OCP-023



8 certificados de conformidade emitidos



Quantidade de certificados de conformidade emitidos por tipo de cliente:

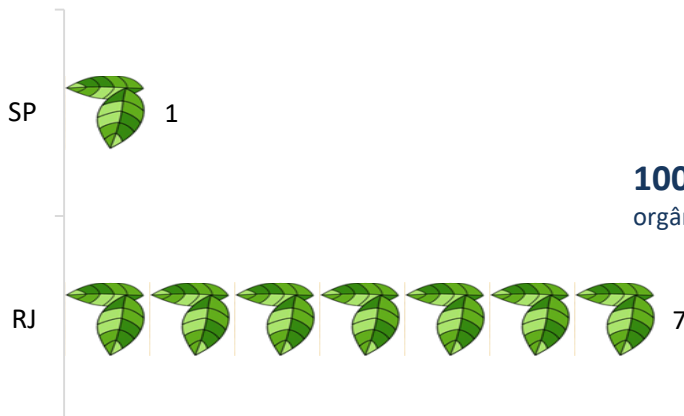


3 empresas

5 pessoas físicas

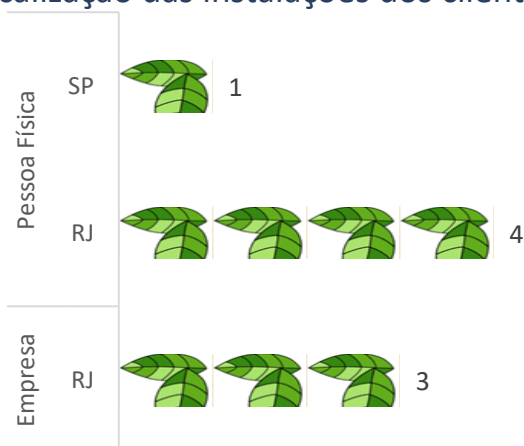


8 certificados de conformidade orgânica emitidos por Estado do cliente:



100,0% dos certificados de conformidade orgânica emitidos referem-se à região sudeste.

Localização das instalações dos clientes pessoa física:



100,0 % das fábricas dos clientes pessoa física estão localizadas na região sudeste.

Perfil dos Clientes – Certificação de Conformidade de Produtos (Implantes Mamários e Fósforos)



Certificação – OCP-023



35 certificados de conformidade de produtos emitidos

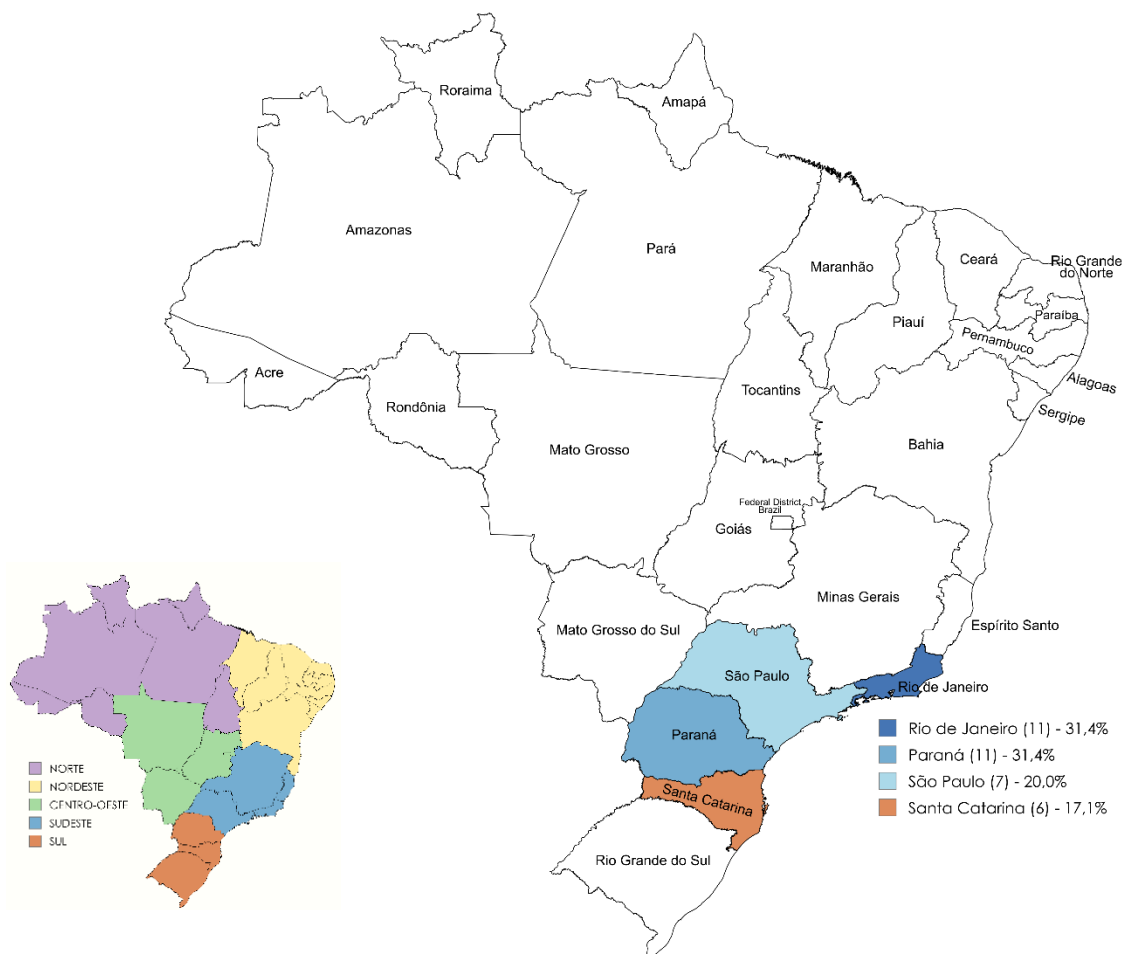


Quantidade de certificados de conformidade emitidos por tipo de cliente:



35 empresas

Distribuição dos certificados de conformidade de produtos emitidos, por Estado do cliente, de clientes nacionais:



2025

GESTÃO ESTRATÉGICA DE PORTFÓLIO
SERVIÇOS TECNOLÓGICOS