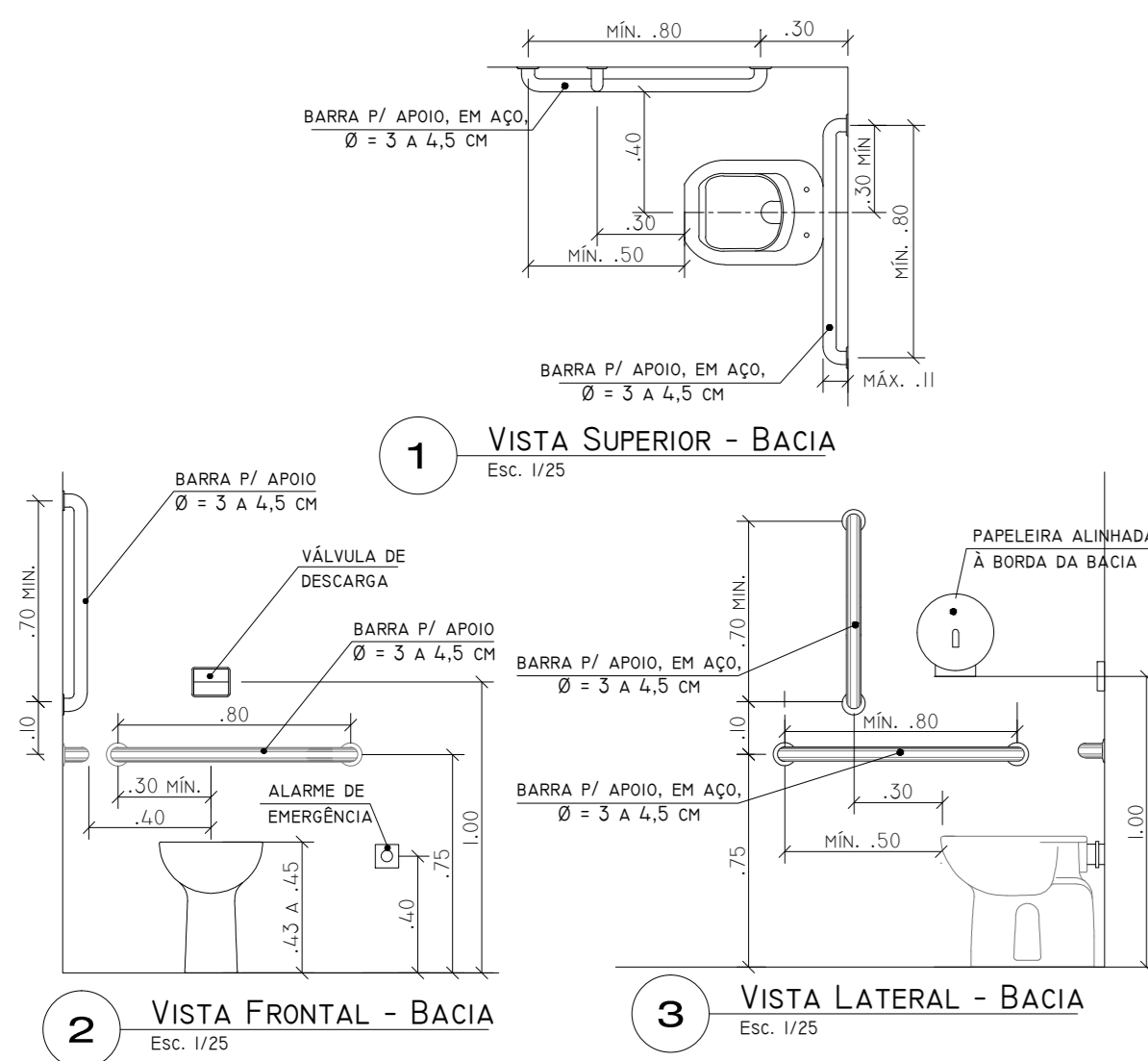


## SANITÁRIO ACESSÍVEL - BACIA



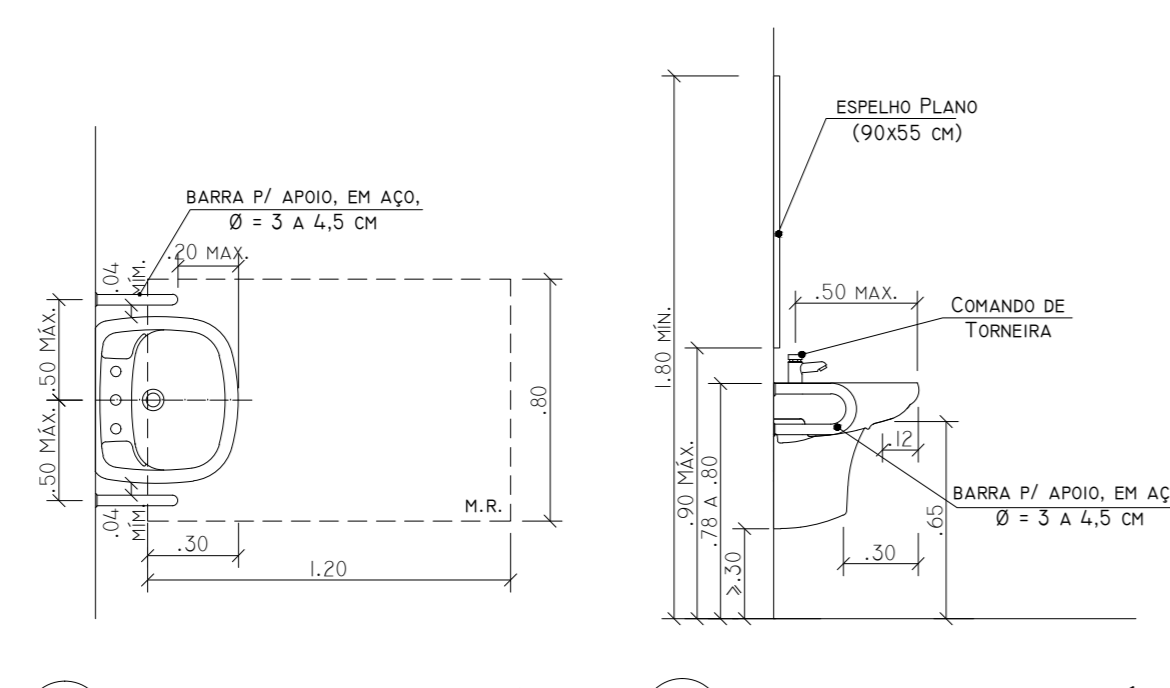
1 VISTA SUPERIOR - BACIA  
Esc. 1/25

2 VISTA FRONTAL - BACIA  
Esc. 1/25

3 VISTA LATERAL - BACIA  
Esc. 1/25

OBSERVAÇÕES:  
- AS BACIAS E ASSENTOS SANITÁRIOS ACESSÍVEIS NÃO PODEM TER ABERTURA FRONTAL E DEVEM ESTAR A UMA ALTURA ENTRE 0,45 M E 0,45 M DO PISO ACABADO, MEDIDAS A PARTIR DA BORDA SUPERIOR SEM O ASSENTO, COM O ASSENTO, ESTA ALTURA DEVE SER DE NO MÁXIMO 0,45 M.  
- PARA INSTALAÇÃO DE BACIAS SANITÁRIAS DEVEM SER PREVISTAS ÁREAS DE TRANSFERÊNCIA LATERAL, PERPENDICULAR E DIAGONAL.  
- JUNTO À BACIA SANITÁRIA, NA PAREDE LATERAL, DEVEM SER INSTALADAS BARRAS COM SEÇÃO TRANSVERSAL ENTRE 30 MM E 45 MM PARA APOIO E TRANSFERÊNCIA. UMA BARRA RETA HORIZONTAL COM COMPRIMENTO MÍNIMO DE 0,80 M, POSICIONADA HORIZONTALMENTE, A 0,75 M DE ALTURA DO PISO ACABADO (MEDIDOS PELOS EIXOS DE FIXAÇÃO) A UMA DISTÂNCIA DE 0,40 M ENTRE O EIXO DA BACIA E A FACE DA BARRA E DEVE ESTAR POSICIONADA A UMA DISTÂNCIA DE 0,50 M DA BORDA FRONTAL DA BACIA. TAMBÉM DEVE SER INSTALADA UMA BARRA RETA COM COMPRIMENTO MÍNIMO DE 0,70 M, POSICIONADA VERTICALMENTE, A 0,10 M ACIMA DA BARRA HORIZONTAL E 0,30 M DA BORDA FRONTAL DA BACIA SANITÁRIA.  
- JUNTO À BACIA SANITÁRIA, NA PAREDE DO FUNDO, DEVE SER INSTALADA UMA BARRA RETA COM COMPRIMENTO MÍNIMO DE 0,80 M, POSICIONADA HORIZONTALMENTE, A 0,75 M DE ALTURA DO PISO ACABADO (MEDIDOS PELOS EIXOS DE FIXAÇÃO), COM UMA DISTÂNCIA MÁXIMA DE 0,11 M DA SUA FACE EXTERNA À PAREDE E ESTENDENDO-SE 0,30 M ALÉM DO EIXO DA BACIA EM DIREÇÃO À PAREDE LATERAL.  
- O ACOMODAMENTO DA VÁLVULA DE DESCARGA DEVE ESTAR A UMA ALTURA MÁXIMA DE 1,00 M, E SER PREFERENCIALMENTE ACOMODADO POR SENSORES ELETRÔNICOS OU DISPOSITIVOS EQUIVALENTES.  
- DEVE SER INSTALADO DISPOSITIVO DE ALARME DE EMERGÊNCIA PRÓXIMO À BACIA, A ALTURA DE INSTALAÇÃO DEVE SER DE 4,0 CM DO PISO (MEDIDO DO EIXO).

## SANITÁRIO ACESSÍVEL - LAVATÓRIO

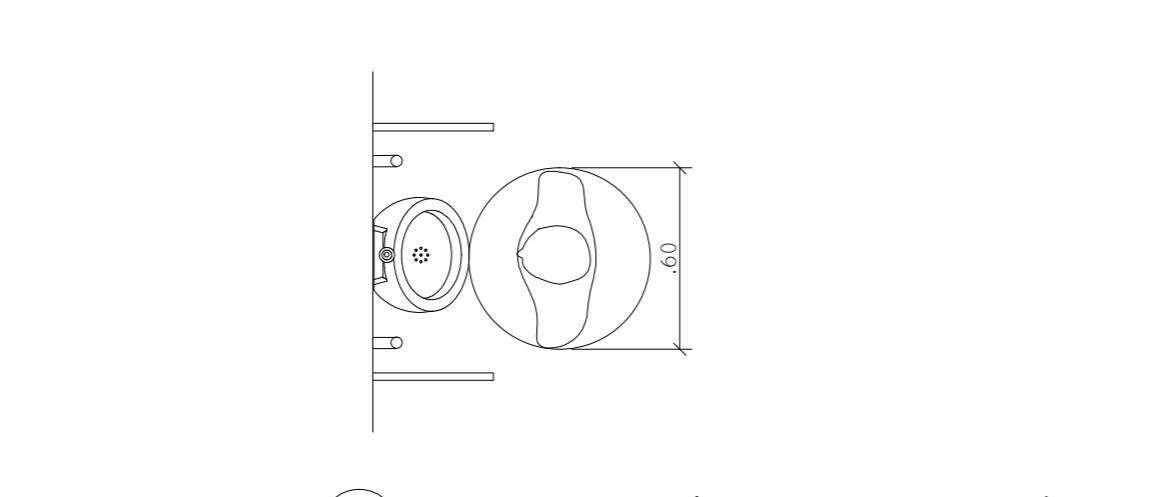


4 VISTA SUPERIOR - LAVATÓRIO  
Esc. 1/25

5 VISTA LATERAL - LAVATÓRIO  
Esc. 1/25

OBSERVAÇÕES:  
- DEVE SER INSTALADO LAVATÓRIO SEM COLUNA OU COM COLUNA SUSPensa OU LAVATÓRIO SOBRE TAMPÃO EM LOCAL QUE NÃO INTERFERA NA ÁREA DE TRANSFERÊNCIA PARA A BACIA SANITÁRIA.  
- OS LAVATÓRIOS DEVEM GARANTIR ALTURA LIVRE NA SUPERFÍCIE INFERIOR, CONFORME ACIMA, E NA SUPERFÍCIE SUPERIOR DE NO MÁXIMO 0,80 M.  
- A INSTALAÇÃO DO LAVATÓRIO DEVE POSSIBILITAR A ÁREA DE APROXIMAÇÃO DE UMA PESSOA EM CADEIRA DE RODAS.  
- AS BARRAS DE APOIO DOS LAVATÓRIOS PODEM SER HORIZONTAIS E VERTICAIS, DEVEM TER UMA BARRA DE CADA LADO COM SEÇÃO TRANSVERSAL ENTRE 30 MM E 45 MM E GARANTIR AS SEGUINTES CONDIÇÕES:  
A) TER UM ESPAÇAMENTO ENTRE A BARRA E A PAREDE OU DE QUALQUER OUTRO OBJETO DE NO MÍNIMO 0,40 M, PARA SER UTILIZADA COM CONFORTO;  
B) SER INSTALADAS ATÉ NO MÁXIMO 0,20 M, MEDIDO DA BORDA FRONTAL DO LAVATÓRIO ATÉ O EIXO DA BARRA PARA PERMITIR O ALCANCE;  
C) GARANTIR O ALCANCE MANUAL DA TORNEIRA DE NO MÁXIMO 0,50 M, MEDIDO DA BORDA FRONTAL DO LAVATÓRIO ATÉ O EIXO DA TORNEIRA;  
D) AS BARRAS HORIZONTAIS DEVEM SER INSTALADAS A UMA ALTURA 0,75 M A 0,80 M, MEDIDO A PARTIR DO PISO ACABADO ATÉ A FACE SUPERIOR DA BARRA, ACOMPANHANDO A ALTURA DO LAVATÓRIO; E AS BARRAS VERTICAIS DEVEM SER INSTALADAS A UMA ALTURA DE 0,90 M DO PISO E COM COMPRIMENTO MÍNIMO DE 0,40 M, GARANTINDO A CONDIÇÃO DA ALINEIA A);  
F) TER UMA DISTÂNCIA MÁXIMA DE 0,50 M DO EIXO DO LAVATÓRIO OU CUBA ATÉ O EIXO DA BARRA VERTICAL INSTALADA NA PAREDE LATERAL OU NA PAREDE DE FUNDO PARA GARANTIR O ALCANCE.  
- DETALHAMENTO FEITO SOMENTE NA CONDIÇÃO DE BARRA HORIZONTAL, PODENDO A VERTICAL TAMBÉM PODER SER UTILIZADA DEVENDO SER BUSCADO OS DETALHAMENTOS NA NBR 9077-2002.  
- OS LAVATÓRIOS EM SANITÁRIOS ACESSÍVEIS E, NO MÍNIMO, UM EM SANITÁRIOS COLETIVOS DEVEM SER EQUIPADOS COM TORNEIRAS ACOMODADAS POR ALAVANCAS, SENSORES ELETRÔNICOS OU DISPOSITIVOS EQUIVALENTES, QUE EXALAM ESFORÇO MÁXIMO DE 23 N, TORNEIRAS COM CICLO AUTOMÁTICO DEVEM POSSUIR CICLO DE FECHAMENTO DE 10 S A 20 S.  
- QUANDO HOUVER ÁGUA QUENTE, É OBRIGATÓRIO GARANTIR SOLUÇÃO QUE EVITE O CONTATO DO USUÁRIO COM O SIFÃO OU A TUBULAÇÃO, E RECOMENDADO O USO DE VÁLVULA TERMOSTÁTICA ALIMENTADA A TORNEIRA. OPCIONALMENTE, A VÁLVULA TERMOSTÁTICA PODE SER SUBSTITUÍDA POR MISTURADORES MONOCOMANDO OU DUPLO COMANDO, O APARELHO ÚNICO QUE INTERE AS FÂNCIAS DE MISTURADOR E TORNEIRA AUTOMÁTICA, DESDE QUE OFEREA ALAVANCA.  
- QUANDO HOUVER ÁGUA QUENTE, É OBRIGATÓRIO GARANTIR SOLUÇÃO QUE EVITE O CONTATO DO USUÁRIO COM O SIFÃO OU A TUBULAÇÃO, E RECOMENDADO O USO DE VÁLVULA TERMOSTÁTICA ALIMENTADA A TORNEIRA. OPCIONALMENTE, A VÁLVULA TERMOSTÁTICA PODE SER SUBSTITUÍDA POR MISTURADORES MONOCOMANDO OU DUPLO COMANDO, O APARELHO ÚNICO QUE INTERE AS FÂNCIAS DE MISTURADOR E TORNEIRA AUTOMÁTICA, DESDE QUE OFEREA ALAVANCA.  
- RECOMENDA-SE QUE OS MICTÓRIOS PARA P.M.R. E P.C.R. SEJAM INSTALADOS O MAIS PRÓXIMO POSSÍVEL DA ENTRADA DOS SANITÁRIOS.

## SANITÁRIO MASCULINO - MICTÓRIO



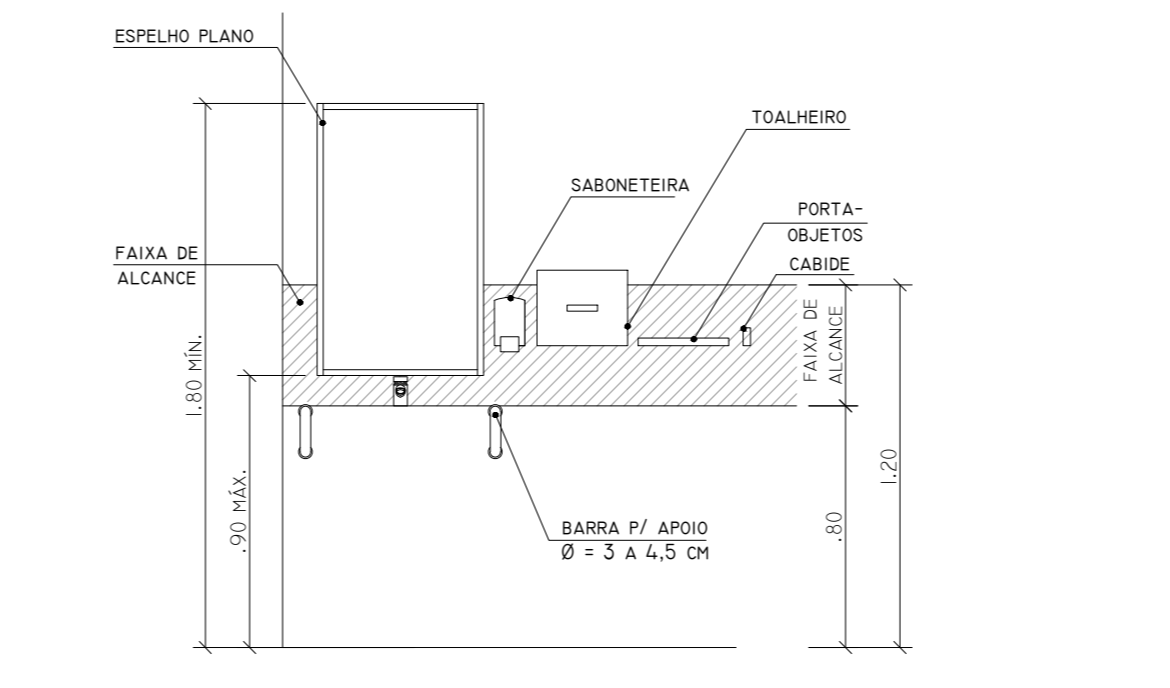
6 VISTA SUPERIOR - ÁREA APROXIMAÇÃO MICTÓRIO  
Esc. 1/25

7 VISTA LATERAL - MICTÓRIO  
Esc. 1/25

8 VISTA FRONTAL - MICTÓRIO  
Esc. 1/25

QUANDO HOUVER MICTÓRIO, PELO MENOS UM EM CADA SANITÁRIO, DEVE ATENDER AO SEGUINTES:  
- DEVE SER PREVISTA ÁREA DE APROXIMAÇÃO FRONTAL PARA P.M.R., CONFORME FIGURA.  
- DEVE SER EQUIPADO COM VÁLVULA DE MICTÓRIO INSTALADA A UMA ALTURA DE ATÉ 1,00 M DO PISO ACABADO, PREFERENCIALMENTE POR SENSORES ELETRÔNICOS OU DISPOSITIVOS EQUIVALENTES, QUE EXALAM ESFORÇO MÁXIMO DE 23 N, TORNEIRAS COM CICLO AUTOMÁTICO DEVEM POSSUIR CICLO DE FECHAMENTO DE 10 S A 20 S.  
- QUANDO HOUVER ÁGUA QUENTE, É OBRIGATÓRIO GARANTIR SOLUÇÃO QUE EVITE O CONTATO DO USUÁRIO COM O SIFÃO OU A TUBULAÇÃO, E RECOMENDADO O USO DE VÁLVULA TERMOSTÁTICA ALIMENTADA A TORNEIRA. OPCIONALMENTE, A VÁLVULA TERMOSTÁTICA PODE SER SUBSTITUÍDA POR MISTURADORES MONOCOMANDO OU DUPLO COMANDO, O APARELHO ÚNICO QUE INTERE AS FÂNCIAS DE MISTURADOR E TORNEIRA AUTOMÁTICA, DESDE QUE OFEREA ALAVANCA.  
- RECOMENDA-SE QUE OS MICTÓRIOS PARA P.M.R. E P.C.R. SEJAM INSTALADOS O MAIS PRÓXIMO POSSÍVEL DA ENTRADA DOS SANITÁRIOS.

## SANITÁRIO ACESSÍVEL-ACESSÓRIOS

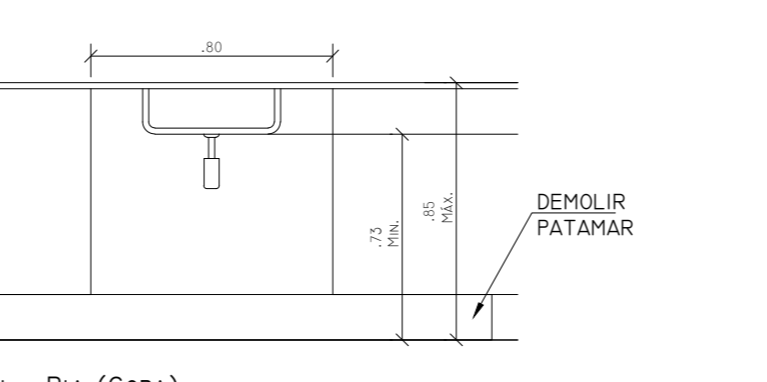


9 VISTA FRONTAL - ACESSÓRIOS  
Esc. 1/25

10 VISTA FRONTAL - PIA (COPA)  
Esc. 1/25

OBSERVAÇÕES:  
- OS ACESSÓRIOS PARA SANITÁRIOS, TAIS COMO CABIDES, SARNETEIRAS E TALHEIROS, DEVEM TER SUA ÁREA DE UTILIZAÇÃO DENTRO DA FAIXA DE ALCANCE COMFORTÁVEL (0,80 A 1,20 M DO PISO ACABADO).  
- INSTALAR ESPELHO COM A ALTURA DA BORDA INFERIOR DE NO MÁXIMO 0,90 M E A DA BORDA SUPERIOR DE NO MÍNIMO 1,80 M DO PISO ACABADO.  
- INSTALAR PORTA-OBJETOS A UMA ALTURA ENTRE 0,80 CM A 1,20 M, COM PROFUNDIDADE MÁXIMA DE 0,25 M, EM LOCAL QUE NÃO INTERFERA NAS ÁREAS DE TRANSFERÊNCIA E MANOBRA E NA UTILIZAÇÃO DAS BARRAS DE APOIO. RECOMENDA-SE QUE O PORTA-OBJETOS NÃO SEJA INSTALADO ATRÁS DE PORTAS, O PORTA-OBJETO NÃO PODE TER CANTOS AGUDOS E SUPERFÍCIES CORANTES OU ABRAVADAS.  
- INSTALAR CABIDES COM ALTURA ENTRE 0,80 CM A 1,20 M.  
- A PIA DA COPA DEVE POSSUIR ALTURA DE NO MÁXIMO 0,85 M, COM ALTURA LIVRE INFERIOR DE NO MÍNIMO 0,75 M.  
- O SIFÃO E A TUBULAÇÃO DEVEM ESTAR SITUADOS A NO MÍNIMO 0,25 M DA FACE EXTERNA FRONTAL.  
- QUANDO HOUVER ÁGUA QUENTE, É OBRIGATÓRIO GARANTIR SOLUÇÃO QUE EVITE O CONTATO DO USUÁRIO COM O SIFÃO OU A TUBULAÇÃO, E RECOMENDADO O USO DE VÁLVULA TERMOSTÁTICA ALIMENTADA A TORNEIRA. OPCIONALMENTE, A VÁLVULA TERMOSTÁTICA PODE SER SUBSTITUÍDA POR MISTURADORES MONOCOMANDO OU DUPLO COMANDO, O APARELHO ÚNICO QUE INTERE AS FÂNCIAS DE MISTURADOR E TORNEIRA AUTOMÁTICA, DESDE QUE OFEREA ALAVANCA.  
- NÃO É PERMITIDA A UTILIZAÇÃO DE COLUNAS ATÉ O PISO OU GABINETES NA ÁREA DE APROXIMAÇÃO DE 80 CM.  
- AS MESAS OU SUPERFÍCIES DE REFERÊNCIA ACESSÍVEIS DEVEM GARANTIR UM M.R. POSICIONADO PARA A APROXIMAÇÃO FRONTAL. DEVE SER GARANTIDA ÁREA DE CIRCULAÇÃO ADJACENTE QUE PERMITA GIRO DE 180° A P.C.R. AS MESAS OU SUPERFÍCIES DE REFERÊNCIA DEVEM TER ALTURA DE TÁMPO ENTRE 0,75 M A 0,85 M DO PISO ACABADO, DEVEM SER ACESSÍVEIS SOB O TÁMPO A LARGURA LIVRE MÍNIMA DE 0,80 M, ALTURA LIVRE MÍNIMA DE 0,75 M E PROFUNDIDADE LIVRE MÍNIMA DE 0,50 M PARA POSSIBILITAR QUE AS P.C.R. AVANÇEM SOB A MESA OU SUPERFÍCIE.

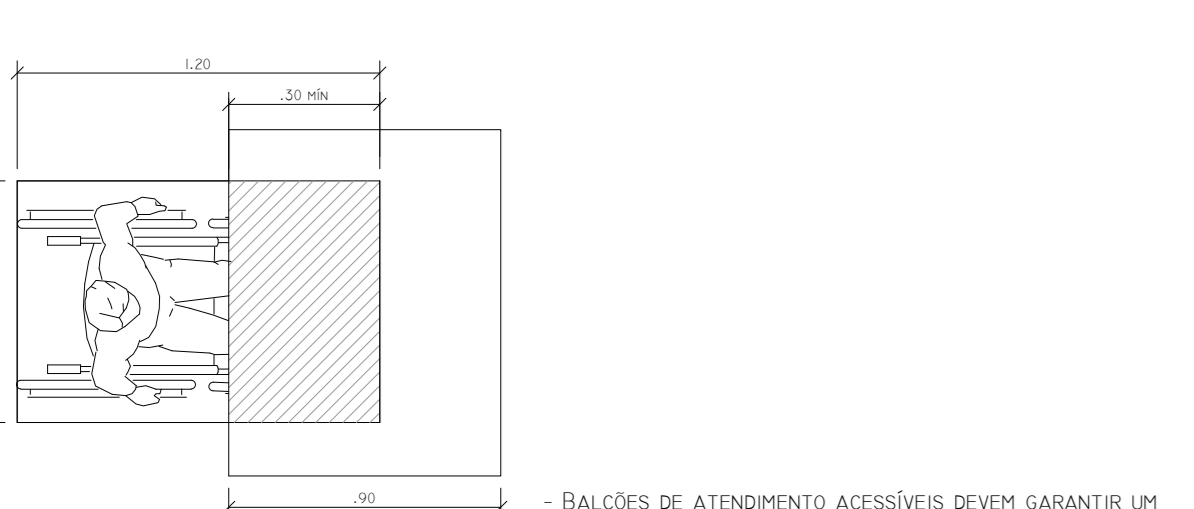
## COPA



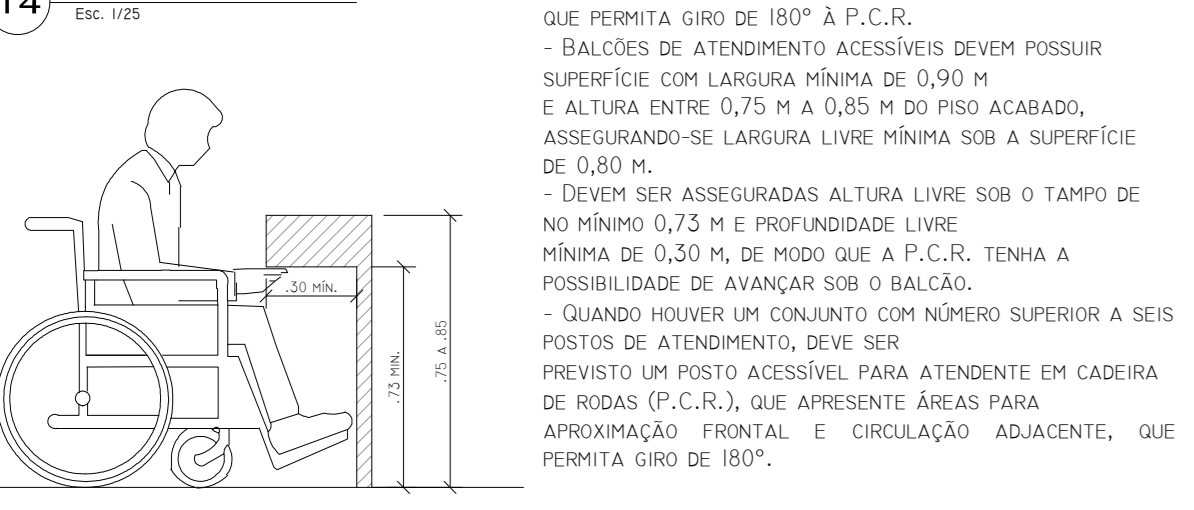
10 VISTA FRONTAL - PIA (COPA)  
Esc. 1/25

- A PIA DA COPA DEVE POSSUIR ALTURA DE NO MÁXIMO 0,85 M, COM ALTURA LIVRE INFERIOR DE NO MÍNIMO 0,75 M.  
- O SIFÃO E A TUBULAÇÃO DEVEM ESTAR SITUADOS A NO MÍNIMO 0,25 M DA FACE EXTERNA FRONTAL.  
- QUANDO HOUVER ÁGUA QUENTE, É OBRIGATÓRIO GARANTIR SOLUÇÃO QUE EVITE O CONTATO DO USUÁRIO COM O SIFÃO OU A TUBULAÇÃO, E RECOMENDADO O USO DE VÁLVULA TERMOSTÁTICA ALIMENTADA A TORNEIRA. OPCIONALMENTE, A VÁLVULA TERMOSTÁTICA PODE SER SUBSTITUÍDA POR MISTURADORES MONOCOMANDO OU DUPLO COMANDO, O APARELHO ÚNICO QUE INTERE AS FÂNCIAS DE MISTURADOR E TORNEIRA AUTOMÁTICA, DESDE QUE OFEREA ALAVANCA.  
- NÃO É PERMITIDA A UTILIZAÇÃO DE COLUNAS ATÉ O PISO OU GABINETES NA ÁREA DE APROXIMAÇÃO DE 80 CM.  
- AS MESAS OU SUPERFÍCIES DE REFERÊNCIA ACESSÍVEIS DEVEM GARANTIR UM M.R. POSICIONADO PARA A APROXIMAÇÃO FRONTAL. DEVE SER GARANTIDA ÁREA DE CIRCULAÇÃO ADJACENTE QUE PERMITA GIRO DE 180° A P.C.R. AS MESAS OU SUPERFÍCIES DE REFERÊNCIA DEVEM TER ALTURA DE TÁMPO ENTRE 0,75 M A 0,85 M DO PISO ACABADO, DEVEM SER ACESSÍVEIS SOB O TÁMPO A LARGURA LIVRE MÍNIMA DE 0,80 M, ALTURA LIVRE MÍNIMA DE 0,75 M E PROFUNDIDADE LIVRE MÍNIMA DE 0,50 M PARA POSSIBILITAR QUE AS P.C.R. AVANÇEM SOB A MESA OU SUPERFÍCIE.

## BALCÃO DE ATENDIMENTO



14 VISTA SUPERIOR - BALCÃO SEGURADO  
Esc. 1/25

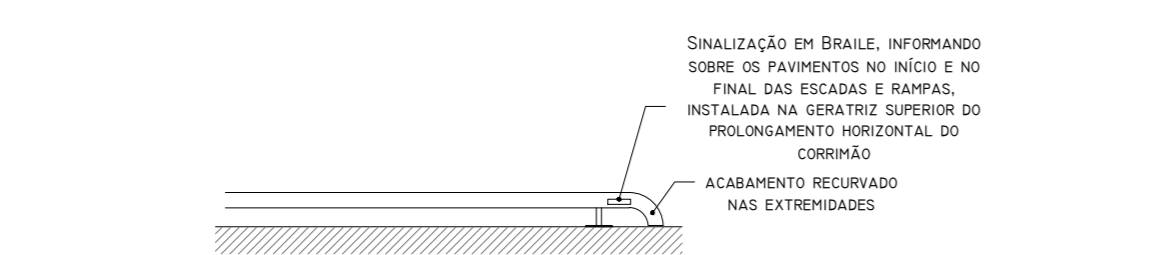


15 VISTA LATERAL - BALCÃO SEGURADO  
Esc. 1/25

BALCÕES DE ATENDIMENTO ACESSÍVEIS DEVEM GARANTIR UM M.R. POSICIONADO PARA A APROXIMAÇÃO FRONTAL, DEVEM GARANTIR ANCHO DE CIRCULAÇÃO ADJACENTE QUE PERMITA GIRO DE 180° A P.C.R.  
BALCÕES DE ATENDIMENTO ACESSÍVEIS DEVEM POSSUIR SUPERFÍCIE COM LARGURA MÍNIMA DE 0,90 M E ALTURA ENTRE 0,75 M A 0,85 M DO PISO ACABADO, ACESSÍVEIS SOB A SUPERFÍCIE DE 0,80 M.  
DEVEM SER ACESSÍVEIS SOB A ALTURA LIVRE SOB O TÁMPO DE NO MÁXIMO 0,75 M E PROFUNDIDADE LIVRE MÍNIMA DE 0,30 M, DE MODO QUE A P.C.R. TENHA A POSSIBILIDADE DE AVANÇAR SOB O BALCÃO.  
QUANDO HOUVER UM CONTATO COM NÍVEL SUPERIOR A SEUS PISOS DE ATENDIMENTO, DEVE SER PREVISTO UM PROTÓ TIPO ACESSÍVEL PARA ATENDENTE EM CADEIRA DE RODAS (P.C.R.), QUE APRESENTE ÁREAS PARA APROXIMAÇÃO FRONTAL E CIRCULAÇÃO ADJACENTE, QUE PERMITA GIRO DE 180°.

## SINALIZAÇÃO

SINALIZAÇÃO DE PAVIMENTO  
A SINALIZAÇÃO DE IDENTIFICAÇÃO DE PAVIMENTOS (ANDARES) JUNTO A ESCADAS FIXAS E RAMPAS DEVE SER VISUAL, EM RELEVO E EM BRILHO. A SINALIZAÇÃO VISUAL E EM RELEVO PODE SER REALIZADA NO CORRIMÃO DA PAREDE. A SINALIZAÇÃO EM BRILHO DEVE ESTAR OBRIGATORIAMENTE POSICIONADA NA GUAIRIZ SUPERIOR DO PROLONGAMENTO DO CORRIMÃO.

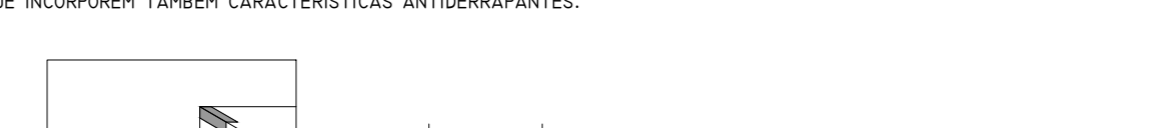


18 VISTA SUPERIOR - SINALIZAÇÃO TÁTIL DO CORRIMÃO  
Esc. 1/25

SINALIZAÇÃO DE DEGRAUS  
A SINALIZAÇÃO VISUAL DOS DEGRAUS DE ESCADA DEVE SER:  
A) APLACADO AOS PISOS E ESPELHOS EM SUAS BORDAS LATERAIS E/OU NAS PROJEÇÕES DOS CORRIMÃOS, CONTRASTANTE COM O PISO ADJACENTE, PREFERENCIALMENTE FOTOLUMINESCENTE OU RETROILUMINADO, CONFORME AS OPÇÕES DEMONSTRADAS NA FIGURA;  
B) SINALIZAÇÃO VISUAL, EM RELEVO, EM BRILHO, EM TÁMPO, EM COR DE LARGURA;  
C) FOTOLUMINESCENTE OU RETROILUMINADO, QUANDO SE TRATAR DE SALIDAS DE EMERGÊNCIA E/OU ROTA DE FUGA.  
RECOMENDA-SE ESTIMAR A SINALIZAÇÃO NO CORRIMÃO TOTAL DOS DEGRAUS COM ELEMENTOS QUE INCORPORA TAMBÉM CARACTERÍSTICAS ANTIREFLEXIVAS.

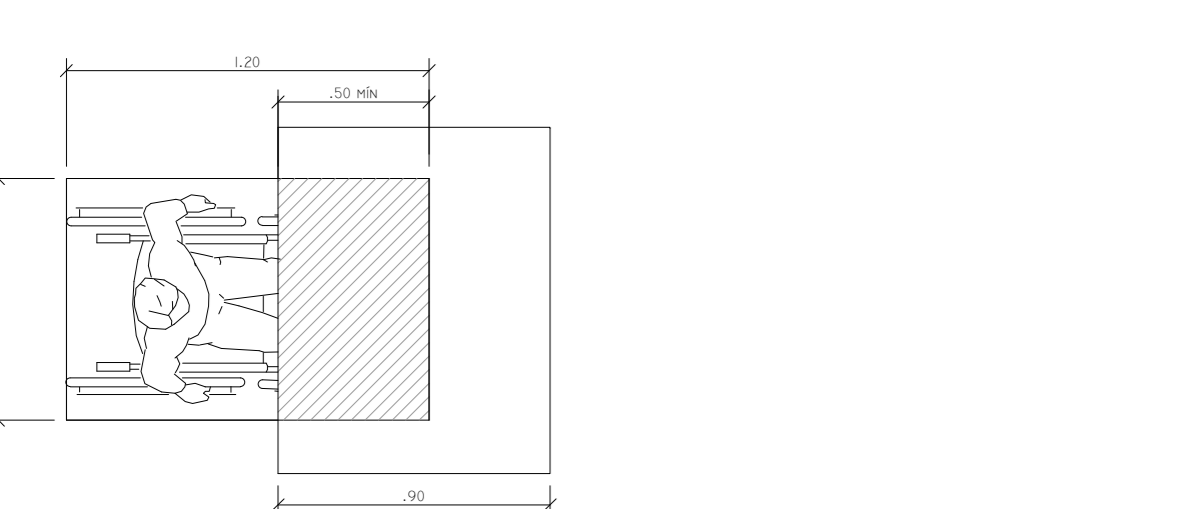
19 PERSPECTIVA/VISTA SUPERIOR - SINALIZAÇÃO DEGRAUS  
Esc. 1/25

SINALIZAÇÃO DE ESPAÇO RESERVADO PARA P.C.R.  
O ESPAÇO RESERVADO PARA P.C.R. (M.R.) DEVE SER DEMARcado EM LOCAL QUE NÃO INTERFERA NA ÁREA DE CIRCULAÇÃO. DEVE SER SINALIZADO COM SÍMBOLOS COM DIMENSÕES MÍNIMAS DE 18 X 15 CM, CONFORME FIGURA ABAIXO.

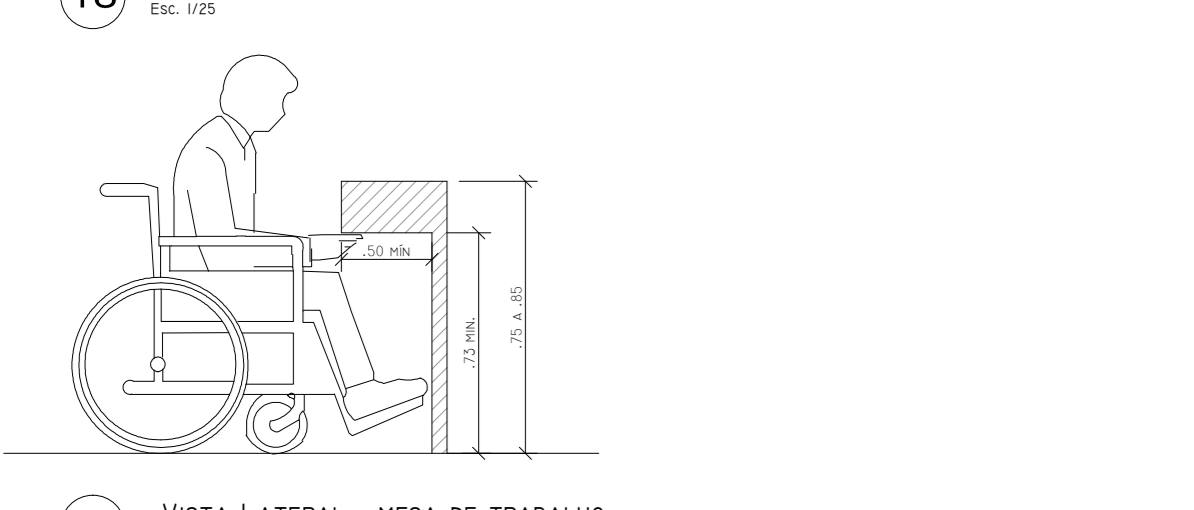


20 VISTA SUPERIOR - SINALIZAÇÃO ESPAÇO PCR  
Esc. 1/25

## MESA DE TRABALHO



16 VISTA SUPERIOR - MESA DE TRABALHO  
Esc. 1/25



17 VISTA LATERAL - MESA DE TRABALHO  
Esc. 1/25

AS MESAS OU SUPERFÍCIES DE TRABALHO ACESSÍVEIS DEVEM GARANTIR UM M.R. POSICIONADO PARA A APROXIMAÇÃO FRONTAL, DEVEM GARANTIR ANCHO DE CIRCULAÇÃO ADJACENTE QUE PERMITA GIRO DE 180° A P.C.R.  
AS MESAS OU SUPERFÍCIES DE TRABALHO ACESSÍVEIS DEVEM POSSUIR TÁMPO COM LARGURA MÍNIMA DE 0,90 M E ALTURA ENTRE 0,75 M A 0,85 M DO PISO ACABADO, ACESSÍVEIS SOB A SUPERFÍCIE MÍNIMA DE 0,80 M.  
DEVEM SER ACESSÍVEIS SOB A ALTURA LIVRE SOB O TÁMPO DE NO MÁXIMO 0,75 M, COM PROFUNDIDADE LIVRE MÍNIMA DE 0,30 M, DE MODO QUE A P.C.R. TENHA A POSSIBILIDADE DE AVANÇAR SOB A MESA OU SUPERFÍCIE.

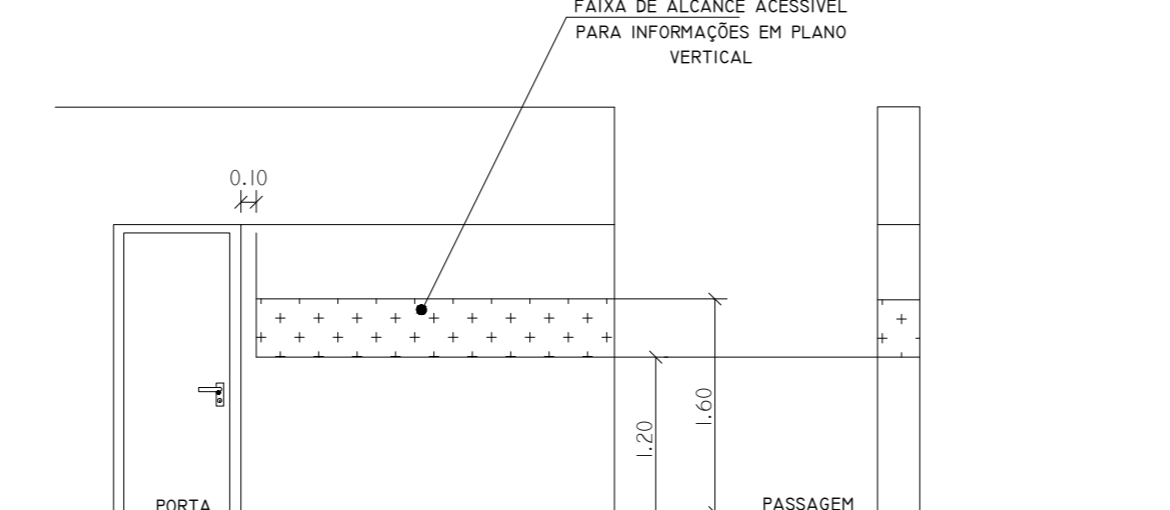
## SINALIZAÇÃO SIA



21 DETALHE - SIA (SÍMBOLO INTERNACIONAL DE ACESSO)  
Esc. 1/25

A INDICAÇÃO DE ACESSIBILIDADE NAS EDIFICAÇÕES, NO MOBILIÁRIO, NOS ESPAÇOS E NOS EQUIPAMENTOS URBANOS DEVE SER FEITA POR MEIO DO SÍMBOLO INTERNACIONAL DE ACESSO - SIA. A REPRESENTAÇÃO DO SÍMBOLO INTERNACIONAL DE ACESSO CONSISTE EM UM PICTOGRAMA BRANCO SOBRE FUNDO AZUL, REFERÊNCIA INTERNACIONAL (ISO 7010) OU PANTONE 2925 C). ESTE SÍMBOLO PODE, OPCIONALMENTE, SER REPRESENTADO EM BRANCO E PRETO (PICTOGRAMA BRANCO SOBRE O FUNDO PRETO DO PICTOGRAMA PRETO SOBRE FUNDO BRANCO), E DEVE ESTAR SEMPRE VOLTADO PARA O LADO DIREITO, CONFORME FIGURAS. NENHUMA MODIFICAÇÃO, ESTILIZAÇÃO OU ADIÇÃO DEVE SER FEITA A ESTES SÍMBOLOS.

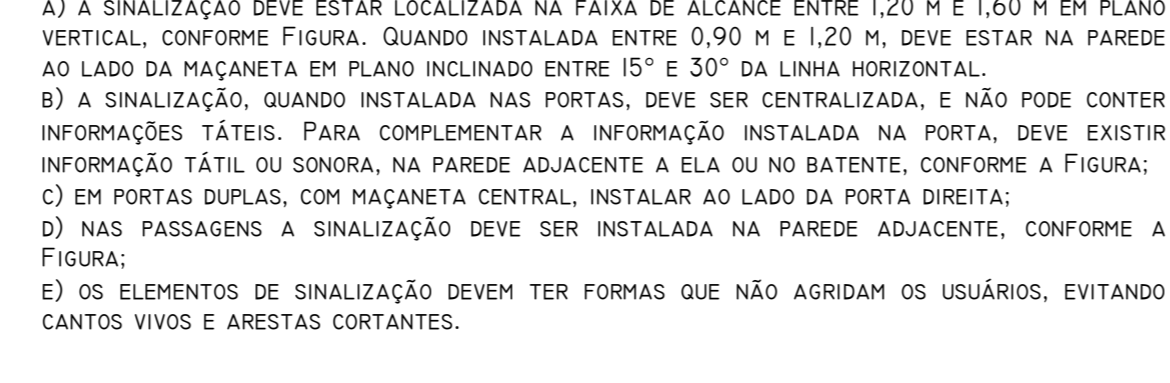
## SINALIZAÇÃO PORTAS E PASSAGENS



22 VISTA FRONTAL - SINALIZAÇÃO PORTAS E PASSAGENS  
Esc. 1/25

PORTAS E PASSAGENS QUANDO SINALIZADAS DEVEM TER NÚMERO E/OU LETRAS E/OU PICTOGRAMAS E SINAIS COM TEXTO EM RELEVO, INCLUINDO BRILHO.  
TODAS AS PORTAS DE SANITÁRIOS, BANHEIROS E VESTIÁRIOS, DEVEM SER SINALIZADAS. ESSA SINALIZAÇÃO DEVE CONSIDERAR OS SEGUINTES ASPECTOS:  
A) A SINALIZAÇÃO DEVE ESTAR LOCALIZADA NA FAIXA DE ALCANCE ENTRE 1,20 M E 1,60 M EM PLANO VERTICAL, CONFORME FIGURA. QUANDO INSTALADA ENTRE 0,90 M E 1,20 M, DEVE ESTAR NA PAREDE AO LADO DA MAÇANETA EM PLANO INCLINADO ENTRE 15° E 30° DA LINHA HORIZONTAL.  
B) A SINALIZAÇÃO, QUANDO INSTALADA NAS PORTAS, DEVE SER CENTRALIZADA, E NÃO PODE CONTER INFORMAÇÕES TÁTEIS. PARA COMPLEMENTAR A INFORMAÇÃO INSTALADA NA PORTA, DEVE EXISTIR INFORMAÇÃO TÁTIL OU SONORA, NA PAREDE ADJACENTE A ELA OU NO BATEANTE, CONFORME A FIGURA;  
C) EM PORTAS DUPLAS, COM MAÇANETA CENTRAL, INSTALAR AO LADO DA PORTA DIREITA.  
D) NAS PASSAGENS A SINALIZAÇÃO DEVE SER INSTALADA NA PAREDE ADJACENTE, CONFORME A FIGURA.  
E) OS ELEMENTOS DE SINALIZAÇÃO DEVEM TER FORMAS QUE NÃO AGRAVAM OS USUÁRIOS, EVITANDO CANTOS VIVOS E ARESTAS CORTANTES.

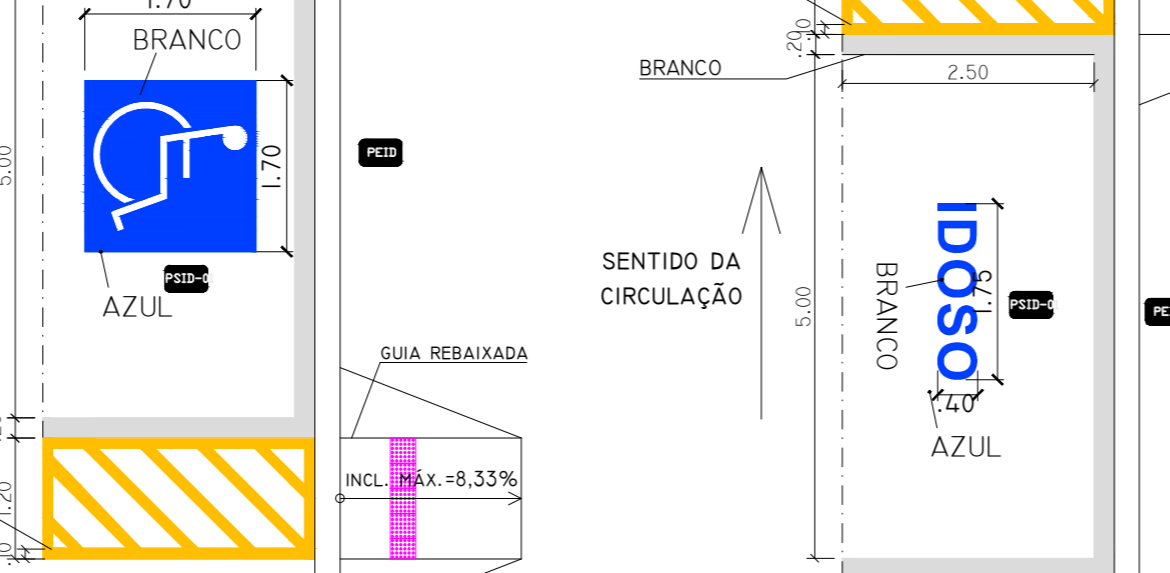
23 VAGA PCD  
Esc. 1/50



23a VAGA IDOSO  
Esc. 1/50

SINALIZAÇÃO EXTERNA:  
- PAREDE DE SOLO ESTACIONAMENTO IDOSO, ACESSÍVEL E RESERVADO - ACESSÍVEL  
- PAREDE DE SOLO ESTACIONAMENTO IDOSO E RESERVADO - IDOSO  
- PAREDE EXTERNA ESTACIONAMENTO IDOSO E DEFICIENTES

24 DET. ESQUEMÁTICO CORRIMÃOS  
Esc. 1/25



24a VAGA PCD  
Esc. 1/50

GENERALIDADES  
OS CORRIMÃOS PODEM SER ACOPLADOS AOS GUARDA-CORPOS E DEVEM SER CONSTRUÍDOS COM MATERIAS RÍGIDOS. DEVEM SER FIRMEMENTE FIXADOS ÀS PAREDES OU ÀS BARRAS DE SUPORTE, GARANTINDO CONDIÇÕES SEGURAS DE UTILIZAÇÃO.  
QUANDO NÃO HOUVER PAREDES LATERAIS, AS RAMPAS OU ESCADAS DEVEM INCORPORAR ELEMENTOS DE SEGURANÇA COMO GUIA DE BALIZAMENTO E GUARDA-CORPOS, E DEVEM RESPEITAR OS DENÍMOS TIPO DE SEGURANÇA DESTA NORMA, COMO DIMENSIONAMENTO, CORRIMÃOS E SINALIZAÇÃO.  
GUARDA-CORPOS:  
- OS GUARDA-CORPOS DEVEM ATENDER AS ABNT NBR 9077 E ABNT NBR 14718.  
- OBJETOS COMO CORRIMÃOS E BARRAS DE APOIO, ENTRE OUTROS, DEVEM ESTAR AFASTADOS NO MÍNIMO 4,0 CM DA PAREDE OU OUTRO OBSTÁCULO. QUANDO O OBJETO FOR EMPUÍDO EM NÍVEL, DEVE-SE PREVER TAMBÉM UMA DISTÂNCIA LIVRE MÍNIMA DE 150 MM. CORRIMÃOS E BARRAS DE APOIO, ENTRE OUTROS, DEVEM TER SEÇÃO CIRCULAR COM DIÂMETRO ENTRE 30 MM E 45 MM.  
- OS CORRIMÃOS DEVEM SER INSTALADOS EM RAMPAS E ESCADAS EM AMBOS OS LADOS, A 0,92 M E A 0,70 M DO PISO, MEDIDOS DA FACE SUPERIOR ATÉ O BOCEL, OU QUINA DO DEGRAU (NO CASO DE ESCADAS) OU DO PATAMAR, ACOMPANHANDO A INCLINAÇÃO DA RAMPA. DEVEM PROLONGAR-SE POR, NO MÍNIMO, 0,30 M NAS EXTREMIDADES. QUANDO SE TRATAR DE DEGRAU ISOLADO A INSTALAÇÃO DE CORRIMÃO OU BARRA DE APOIO É OBRIGATORIA.  
- OS CORRIMÃOS LATERAIS DEVEM SER CONTÍNUOS, SEM INTERUPÇÃO NOS PATAMARES DAS ESCADAS E RAMPAS, SEM INTERFERIR COM ÁREAS DE CIRCULAÇÃO OU PRODUZIR A VIBRAÇÃO.  
- AS EXTREMIDADES DOS CORRIMÃOS DEVEM TER ACABAMENTO RECORVADO, SER FIXADAS OU JUSTAPOSTAS À PAREDE OU PISO, OU ANDA TR DESENHO CONTÍNUO, SEM PROTUBERÂNCIA.  
- EM EDIFICAÇÕES EXISTENTES, ONDE FOR IMPLANTÁVEL, PROMOVER O PROLONGAMENTO DO CORRIMÃO NO SENTIDO DO CAMINHAMENTO, ESTE PODE SER FEITO AO LONGO DA ÁREA DE CIRCULAÇÃO OU FIXADO NA PAREDE ADJACENTE.  
- ESCADAS E RAMPAS COM LARGURA IGUAL OU SUPERIOR A 2,40 M, A INSTALAÇÃO DE CORRIMÃOS DEVE ATENDER NO MÍNIMO UMA DAS SEGUINTES CONDIÇÕES:  
A) CORRIMÃOS LATERAIS CONTÍNUOS, EM AMBOS OS LADOS, COM DUAS ALTURAS DE 0,70 M E 0,92 M DO PISO.  
B) CORRIMÃO INTERMEDIÁRIO, DUPLO E COM DUAS ALTURAS, DE 0,70 M E 0,92 M DO PISO, GARANTINDO O LARGURA MÍNIMA DE PASSAGEM DE 1,20 M.  
- OS CORRIMÃOS INTERMEDIÁRIOS DEVEM SER INTERROMPIDOS SOMENTE QUANDO O COMPRIMENTO DO PATAMAR FOR SUPERIOR A 1,40 M, GARANTINDO O ESPAÇAMENTO MÍNIMO DE 0,80 M ENTRE O TÉRMINO DE UM SEGMENTO E O INÍCIO DO SEGUINTES.  
- QUANDO SE TRATAR DE DEGRAU ISOLADO, COM UM ÚNICO DEGRAU, DEVE SER INSTALADO UM CORRIMÃO, COM COMPRIMENTO MÍNIMO DE 0,30 M CILINDRO CENTRAL, ESTEJA POSICIONADO A 0,75 M DE ALTURA, MEDIDO A PARTIR DO BOCEL, OU QUINA DO DEGRAU.  
- QUANDO SE TRATAR DE DEGRAU ISOLADO, COM DOIS DEGRAUS, OS CORRIMÃOS DEVEM SER INSTALADOS, A 0,92 M E A 0,70 M DO PISO, MEDIDOS DA FACE SUPERIOR ATÉ O BOCEL, OU QUINA DO DEGRAU EM AMBOS OS LADOS COM DUAS ALTURAS. SE O VÃO FOR IGUAL OU SUPERIOR A 2,40 M PODE SER ADOTADO UM SÓ CORRIMÃO INTERMEDIÁRIO COM DUAS ALTURAS A 0,92 M E A 0,70 M DO PISO, MEDIDOS DA FACE SUPERIOR ATÉ O BOCEL, OU QUINA DO DEGRAU. OS CORRIMÃOS DEVEM PROLONGAR-SE POR, NO MÍNIMO, 0,30 M NAS EXTREMIDADES.

## CORRIMÃO EM ESCADA E RAMPAS

22 VISTA FRONTAL - SINALIZAÇÃO PORTAS E PASSAGENS  
Esc. 1/25

23 VAGA PCD  
Esc. 1/50

23a VAGA IDOSO  
Esc. 1/50

24 DET. ESQUEMÁTICO CORRIMÃOS  
Esc. 1/25

24a VAGA PCD  
Esc. 1/50

24b VAGA IDOSO  
Esc. 1/50

24c VAGA PCD  
Esc. 1/50

24d VAGA IDOSO  
Esc. 1/50

24e VAGA PCD  
Esc. 1/50

24f VAGA IDOSO  
Esc. 1/50

24g VAGA PCD  
Esc. 1/50

24h VAGA IDOSO  
Esc. 1/50

24i VAGA PCD  
Esc. 1/50

24j VAGA IDOSO  
Esc. 1/50

24k VAGA PCD  
Esc. 1/50

24l VAGA IDOSO  
Esc. 1/50

24m VAGA PCD  
Esc. 1/50

24n VAGA IDOSO  
Esc. 1/50

24o VAGA PCD  
Esc. 1/50

24p VAGA IDOSO  
Esc. 1/50

24q VAGA PCD  
Esc. 1/50

24r VAGA IDOSO  
Esc. 1/50

24s VAGA PCD  
Esc. 1/50

24t VAGA IDOSO  
Esc. 1/50

24u VAGA PCD  
Esc. 1/50

24v VAGA IDOSO  
Esc. 1/50

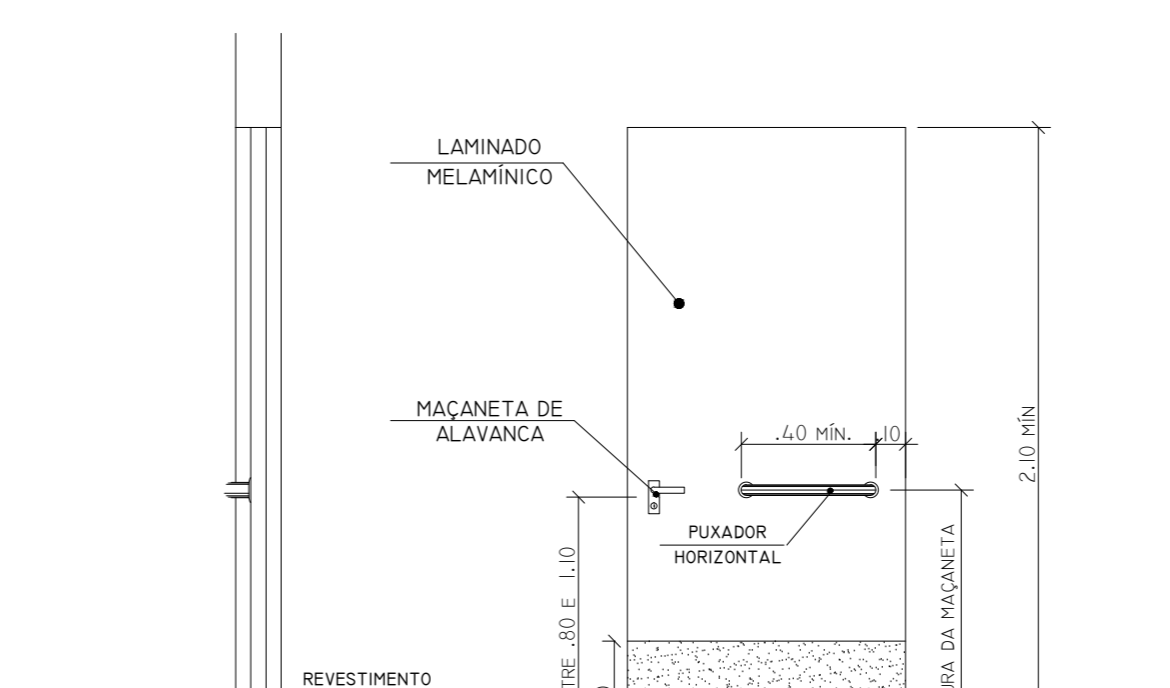
24w VAGA PCD  
Esc. 1/50

24x VAGA IDOSO  
Esc. 1/50

24y VAGA PCD  
Esc. 1/50

24z VAGA IDOSO  
Esc. 1/50

## PORTAS



9 VISTA FRONTAL - ACESSÓRIOS  
Esc. 1/25

10 VISTA FRONTAL - PIA (COPA)  
Esc. 1/25