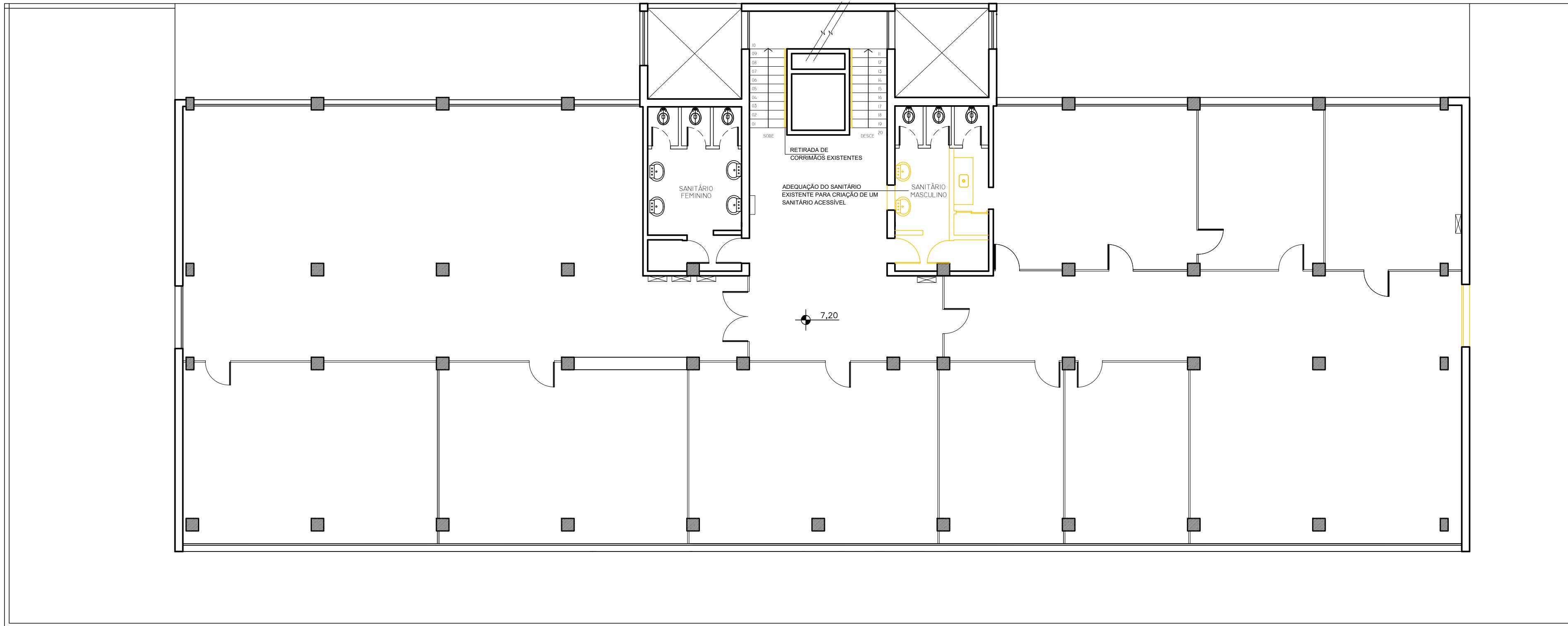
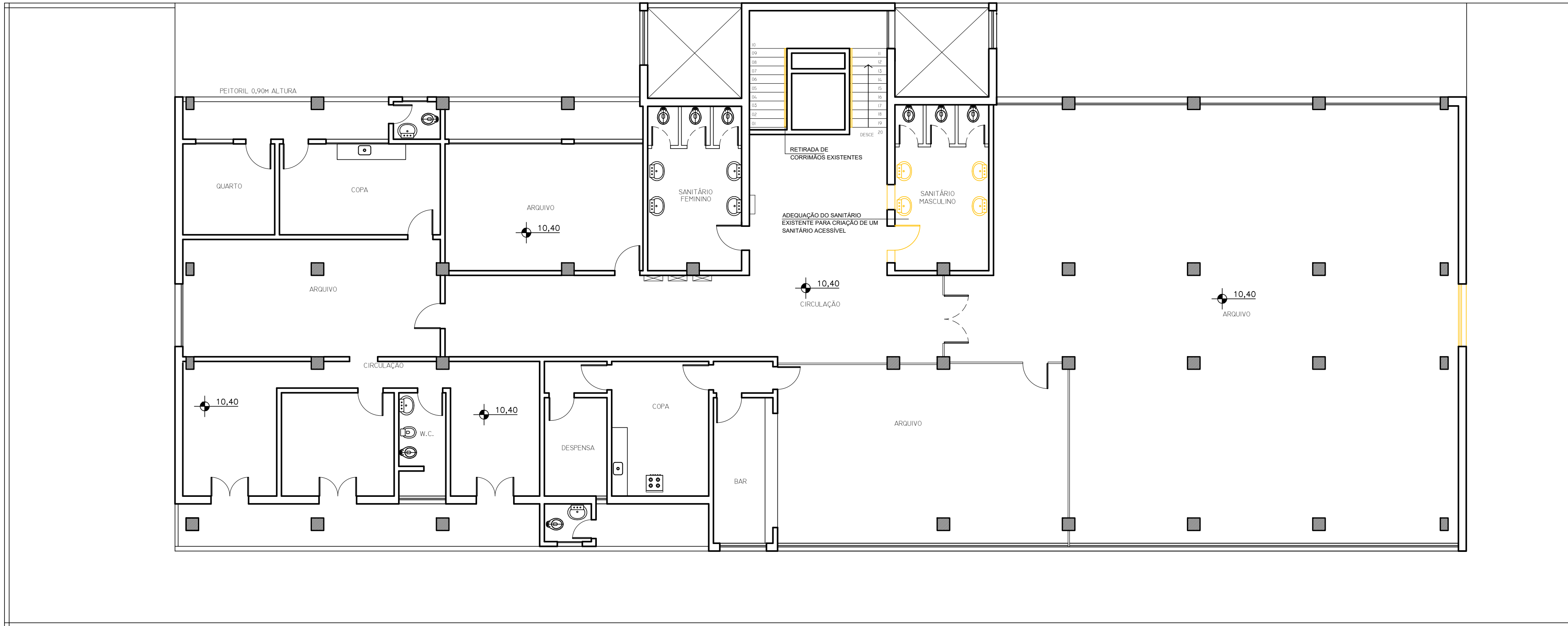


1 **Planta 2º Pavimento**
Esc. 1/100



2 **Planta 3º Pavimento**
Esc. 1/100



LEGENDA

A CONSTRUIR
A DEMOLIR

SINALIZAÇÃO DE PISO TÁTIL:

PLACA VINÍLICA - INTERNA: 25X25CM
PLACA VINÍLICA - INTERNA: 25X25CM
PLACA CIMENTÍCIA - EXTERNA: 25X25CM
PLACA CIMENTÍCIA - EXTERNA: 25X25CM

SINALIZAÇÃO DE CORRIMÃO:

(A1) SINALIZAÇÃO TÁTIL DE CORRIMÃO (EM BRAILLE)

SINALIZAÇÃO NA PAREDE:

(A2) SINALIZAÇÃO DE PAVIMENTO EM ALTO RELEVO

SINALIZAÇÃO DE DEGRAU:

FAIXA DE SINALIZAÇÃO NOS DEGRAUS

SINALIZAÇÃO EXTERNA:

PICTOGRAMA PORTA/PAREDE - SÍMBOLO INTERNACIONAL DE ACESSO
MODULO VERTICAL EXTERNO (0,60 x 0,60 x 0,00m)

SINALIZAÇÃO INTERNA:

PLACA DE INFORMAÇÃO TÁTIL (14 X 07 X 100 mm)
PICTOGRAMA PORTA/PAREDE - SANITÁRIO FEMININO
PICTOGRAMA PORTA/PAREDE - SANITÁRIO MASCULINO
PICTOGRAMA PORTA/PAREDE - SANITÁRIO FEMININO E MASCULINO ACESSÍVEL
PICTOGRAMA BANHEIRA - NÚMERO DA PESSOA MÉDICA
FAIXA DE IDENTIFICAÇÃO DE PORTA - INTERNA
SIA ACESSIVO
ALARME SONORO

DIVISÓRIAS:

(DL) DIVISÓRIA CEGA ATÉ O FORRO
(PD) PORTA DIVISÓRIA, DE ABRIR, 01 FOLHA - 0,80 / 2,10m, COM MAÇANETAS DO TIPO ALAVANCA.
(PDV) PORTA DIVISÓRIA, DE ABRIR, 01 FOLHA - 0,80 / 2,10m, COM MAÇANETAS DO TIPO ALAVANCA.
(PM) PORTA DE MADEIRA, DE ABRIR, 01 FOLHA - 0,80 / 2,10m, COM MAÇANETAS DO TIPO ALAVANCA.
(PMH) PORTA DE MADEIRA, DE ABRIR, 01 FOLHA - 0,80 / 2,10m, COM MAÇANETAS DO TIPO ALAVANCA E PUXADOR HORIZONTAL (SANITÁRIO ACESSÍVEL).

OBSERVAÇÕES:

- SUBSTITUIR TODAS AS MAÇANETAS DAS PORTAS NO PAVIMENTO TERREO POR MAÇANETA TIPO ALAVANCA;
- NOIS BANHEIROS ACESSÍVEIS E NAS COZINHAS DEVERÃO SER ATENDIDOS;
- INTERFLORES DEVERÃO ESTAR DE 0,60 M A 1,00 M DO PISO;
- TORNADOS DEVERÃO ESTAR DE 0,60 M A 1,00 M DO PISO;
- CORRIMÃO DE JANELA DE 0,60 M A 1,00 M DO PISO;
- TORNADOS DO TIPO ALAVANCA, SENSOR ELETRÔNICO OU DISPOSITIVO EQUIVALENTE.

PARA A INSTALAÇÃO DA SINALIZAÇÃO VISUAL SEGUIR ORIENTAÇÕES DO MANUAL DE IDENTIDADE VISUAL.

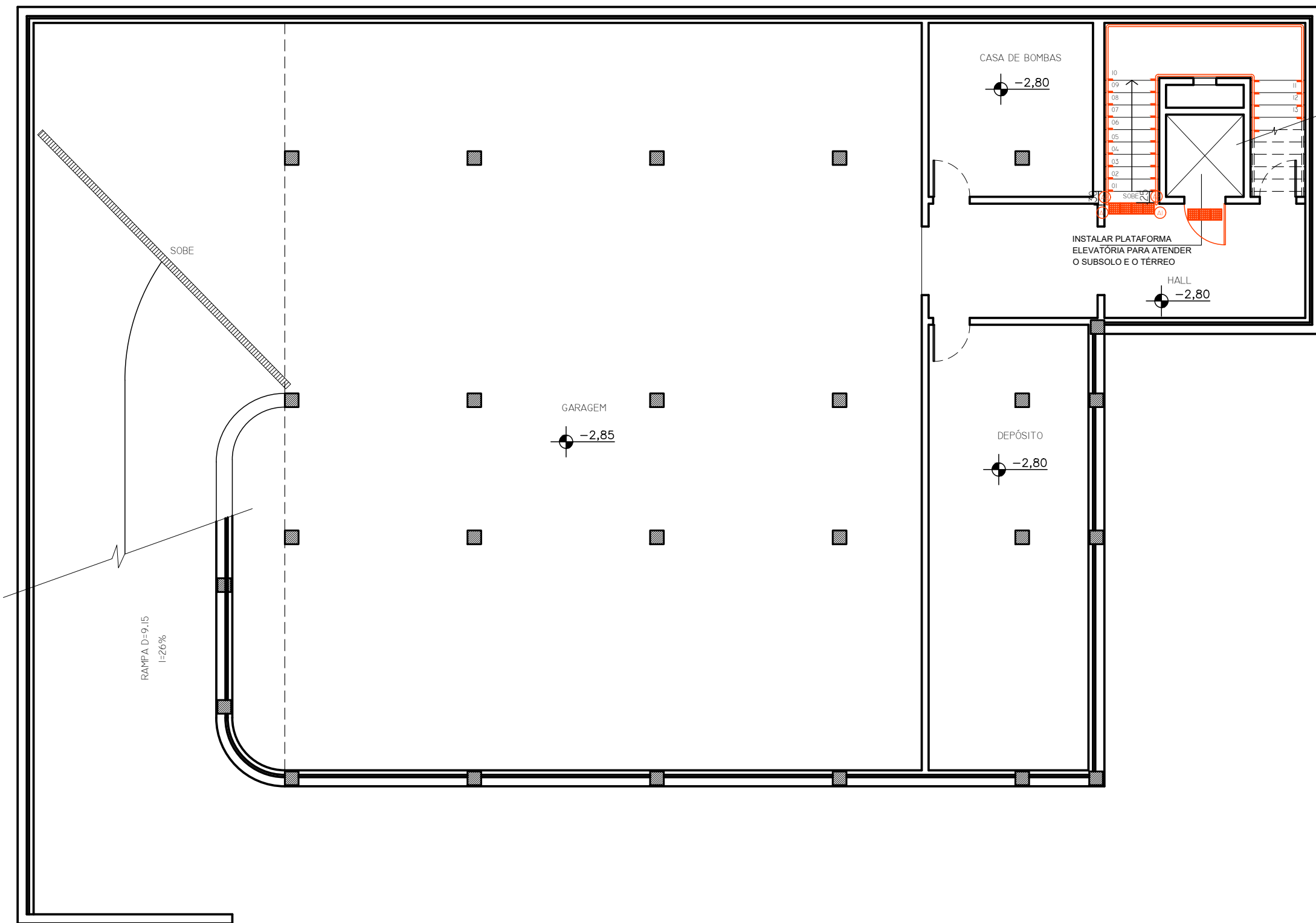
- VER FOLHA 05 COM DETALHAMENTOS DE CORRIMÃO, ÁREAS MOLHADAS, ESQUADRIAS E ESPAÇO PARA PESSOA DE CADASTRO DE FOTOS;
- CONFERIR MEDIDAS EM OBRA.

* A CABINE DO ELEVADOR A SER INSTALADO DEVE APRESENTAR, NO MÍNIMO:

- LUMIN. DE LARGURA;
- LUMIN. DE PROFUNDIDADE;
- QUEBRA DE VÃO LÍQUIDE DA PORTA.

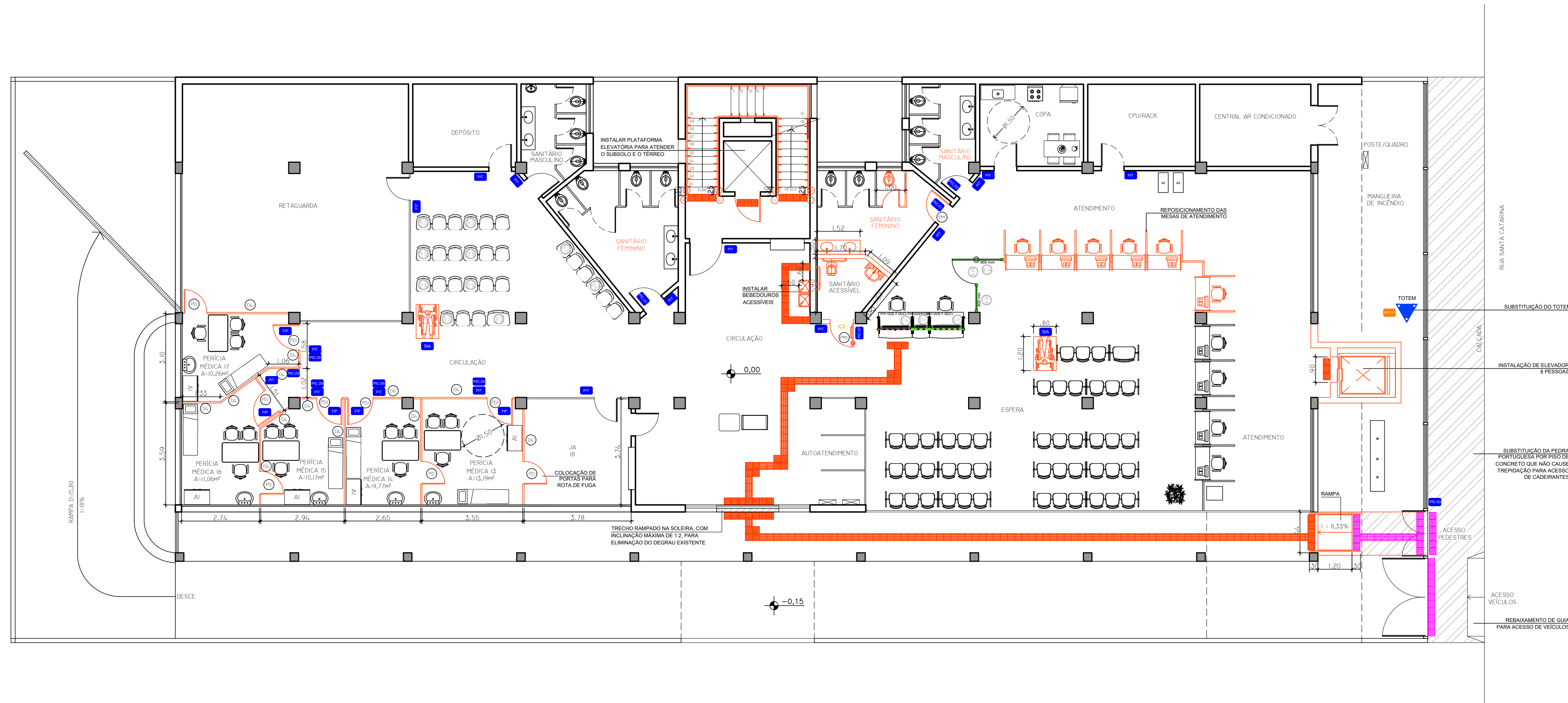
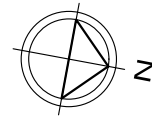
1 Planta Subsolo

Esc. 1/100



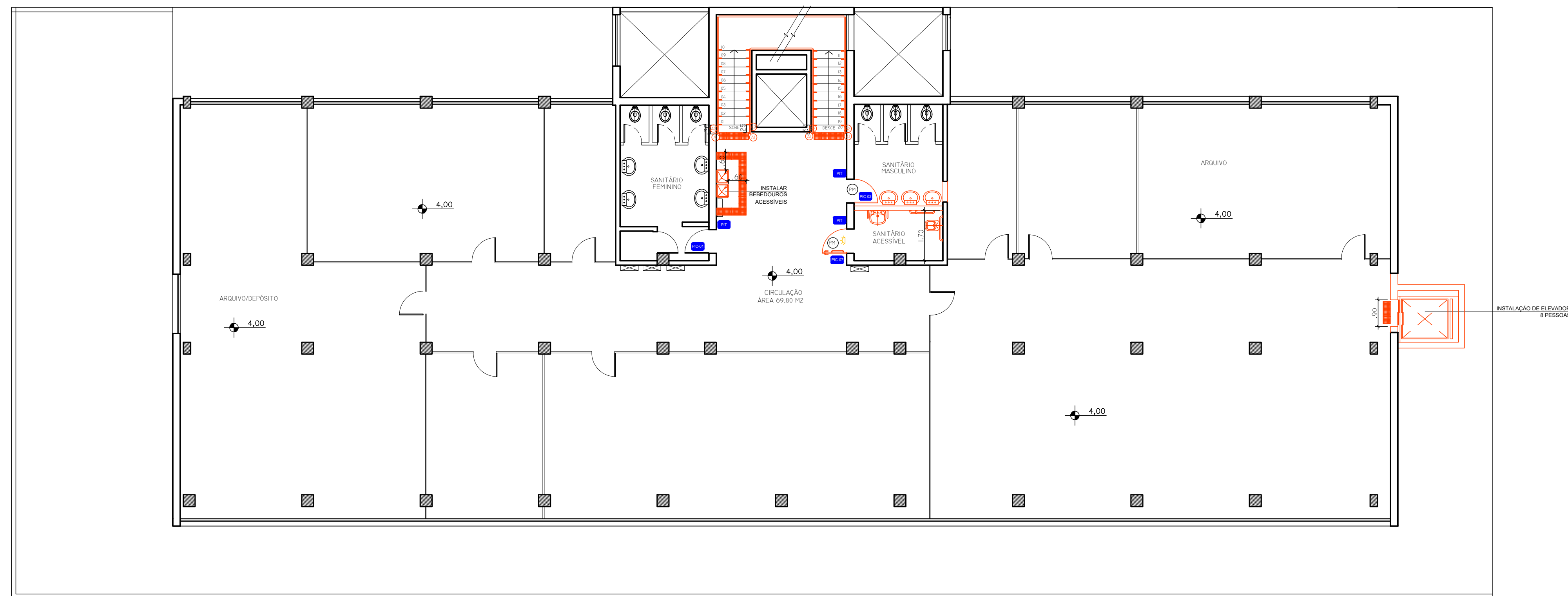
2 Planta Térreo

Esc. 1/100



3 Planta 1º Pavimento

Esc. 1/100



LEGENDA

A CONSTRUIR
A DEMOLIR

SINALIZAÇÃO DE PISO TÁTIL

PLACA VINÍLICA - INTERNA: 25X25CM
PLACA VINÍLICA - INTERNA: 25X25CM
PLACA CIMENTÍCIA - EXTERNA: 25X25CM
PLACA CIMENTÍCIA - EXTERNA: 25X25CM

SINALIZAÇÃO DE CORRIMÃO

(A) SINALIZAÇÃO TÁTIL DE CORRIMÃO (EM BRAILLE)

SINALIZAÇÃO NA PAREDE

(A2) SINALIZAÇÃO DE PAVIMENTO EM ALTO RELEVO

SINALIZAÇÃO DE DEGRAU

FAIXA DE SINALIZAÇÃO NOS DEGRAUS

SINALIZAÇÃO EXTERNA

PICTOGRAMA PORTA/PAREDE - SÍMBOLO INTERNACIONAL DE ACESSO
MODULO VERTICAL EXTERNO (0,60 x 0,60 x 6,00m)

SINALIZAÇÃO INTERNA

PLACA DE INFORMAÇÃO TÁTIL (14 X 07 X 100 cm)
PICTOGRAMA PORTA/PAREDE - SANITÁRIO FEMININO
PICTOGRAMA PORTA/PAREDE - SANITÁRIO MASCULINO
PICTOGRAMA PORTA/PAREDE - SANITÁRIO FEMININO E MASCULINO ACESSÍVEL
PICTOGRAMA BANHEIRA - NÚMERO SALA PERSONAL MEDICA
FAIXA DE IDENTIFICAÇÃO DE PORTA - INTERNA
SIA ACESSÍVEL
ALARME SONORO

DIVISÓRIAS

(DL) DIVISÓRIA CEGA ATÉ O FORRO

(PD) PORTA DIVISÓRIA, DE ABRIR, 01 FOLHA - 0,80 / 2,10m, COM MAÇANETAS DO TIPO ALAVANCA.

(PDV) PORTA DIVISÓRIA, DE ABRIR, 01 FOLHA - 0,80 / 2,10m, COM MAÇANETAS DO TIPO ALAVANCA.

(PM) PORTA DE MADEIRA, DE ABRIR, 01 FOLHA - 0,80 / 2,10m, COM MAÇANETAS DO TIPO ALAVANCA.

(PMH) PORTA DE MADEIRA, DE ABRIR, 01 FOLHA - 0,80 / 2,10m, COM MAÇANETAS DO TIPO ALAVANCA E PUXADOR HORIZONTAL (SANITÁRIO ACESSÍVEL).

OBSERVAÇÕES:
- SUBSTITUIR TODAS AS MAÇANETAS DAS PORTAS NO PAVIMENTO TÉRREO POR MAÇANETA TIPO ALAVANCA;
- NOS BANHEIROS ACESSÍVEIS E NAS COPAS DEVERÃO SER ATENDIDOS:
- INTERFLORES DEVERÃO ESTAR DE 0,60 M A 1,00 M DO PISO;
- TORNAS DO TIPO ALAVANCA, SENSORES ELETRÔNICOS OU DISPOSITIVO EQUIVALENTE;
- TORNAS DO TIPO ALAVANCA, SENSORES ELETRÔNICOS OU DISPOSITIVO EQUIVALENTE.

- PARA A INSTALAÇÃO DA SINALIZAÇÃO VISUAL SEGUIR ORIENTAÇÕES DO MANUAL DE IDENTIDADE VISUAL.
- VER FOLHA 05 COM DETALHAMENTOS DE CORRIMÃO, ÁREAS MOLHADAS, ESQUADRIAS E ESPAÇO PARA PESSOA DE CADENA DE RODAS.
- CONFERIR MEDIDAS EM OBRA.

* A CABINE DO ELEVADOR A SER INSTALADO DEVE APRESENTAR, NO MÍNIMO:

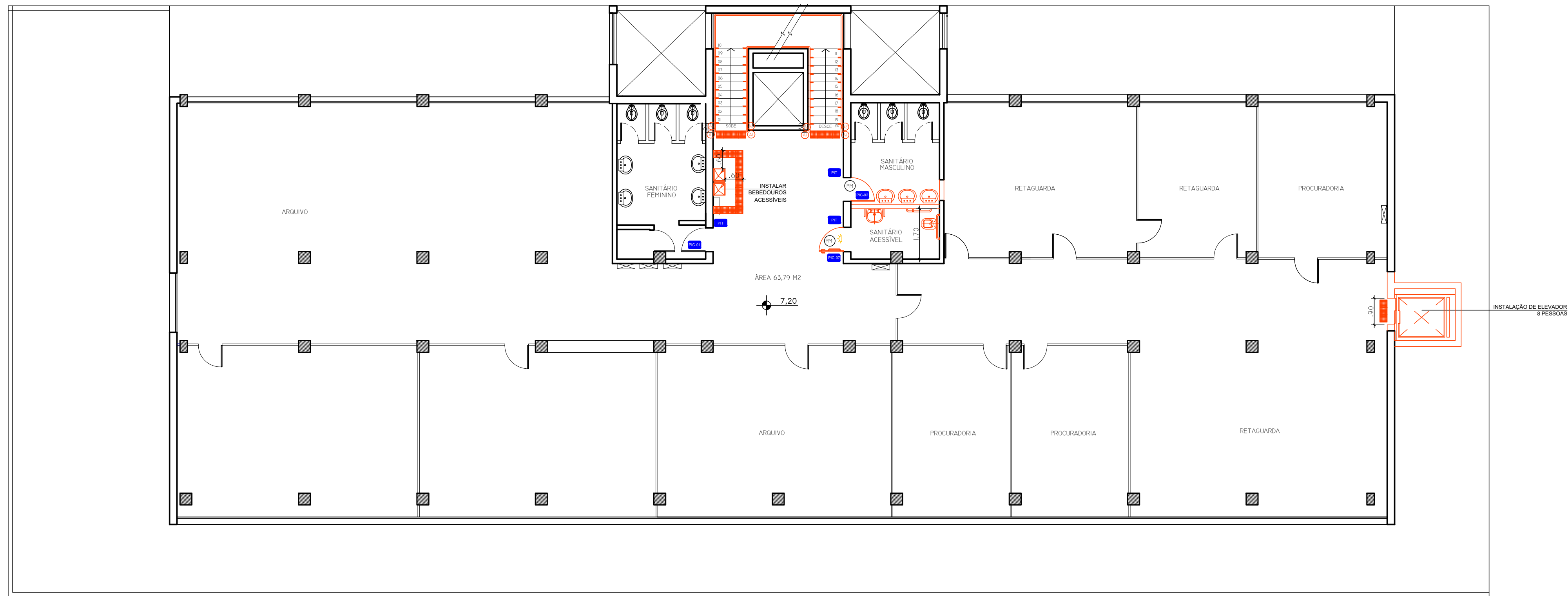
- LUMIN. DE LARGURA;
- LUMIN. DE PROFUNDIDADE;
- LUMIN. DE VÃO LIVRE DA PORTA.



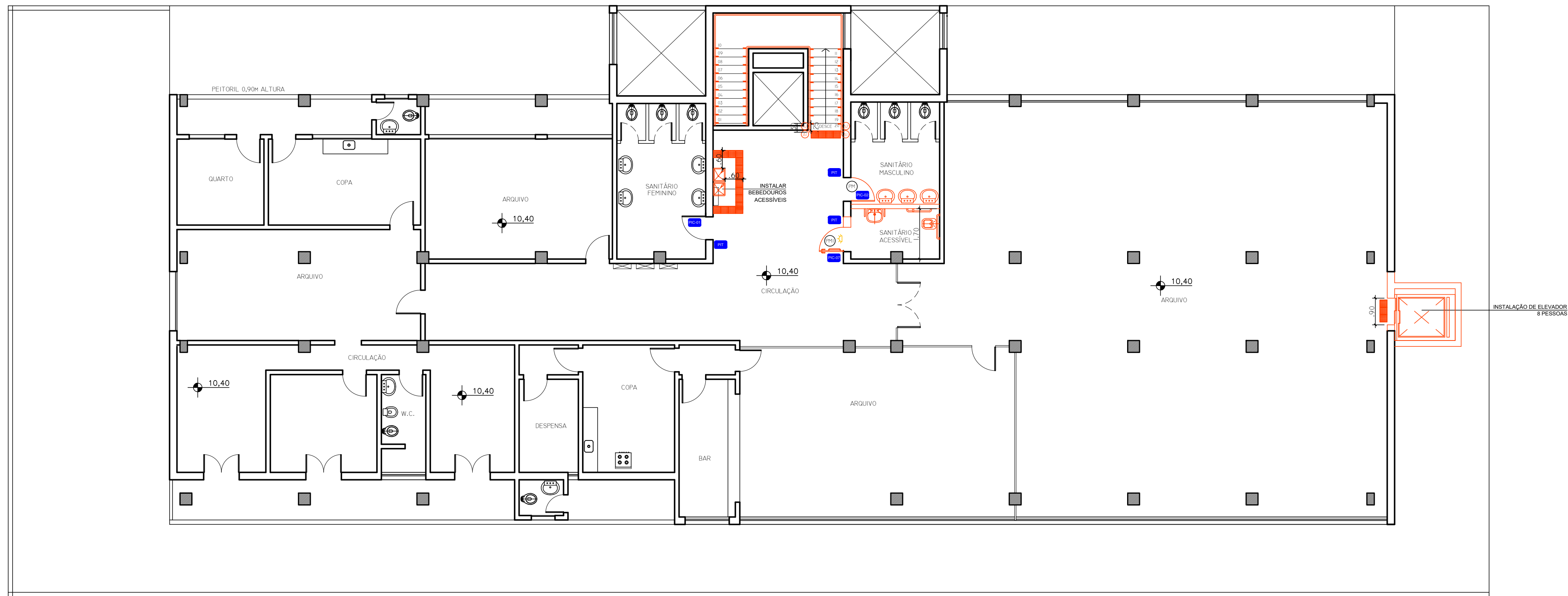
INSS INSTITUTO NACIONAL DO SEGURO SOCIAL
Superintendência Regional
Serviço de Engenharia e Patrimônio Imobiliário

OBRA:	APS VOTUPORANGA - GEX SÃO JOSE DO RIO PRETO	ÁREA:
ENDEREÇO:	Rua Santa Catarina, 3580 - Voluporanga - SP	
RESPONSÁVEL TÉCNICO:	Marina Shirai	DESENHO:
REVISÃO:	R3	TÍTULO DO DESENHO:
DATA DA REVISÃO:	MAI/2025	ACESSIBILIDADE - SUBSOLO, TÉRREO E 1º PAV.
FECHA:	Indicada	03/05
DATA:	SET/2022	A CONSTRUIR

1 **Planta 2º Pavimento**
Esc. 1/100



2 **Planta 3º Pavimento**
Esc. 1/100



LEGENDA

A CONSTRUIR

A DEMOLIR

SINALIZAÇÃO DE PISO TÁTIL:

PLACA VINÍLICA - INTERNA: 25X25CM

PLACA VINÍLICA - INTERNA: 25X25CM

PLACA CIMENTÍCIA - EXTERNA: 25X25CM

PLACA CIMENTÍCIA - EXTERNA: 25X25CM

SINALIZAÇÃO DE CORRIMÃO:

AL

SINALIZAÇÃO TÁTIL DE CORRIMÃO (EM BRAILLE)

SINALIZAÇÃO NA PAREDE:

AX

SINALIZAÇÃO DE PAVIMENTO EM ALTO RELEVO

SINALIZAÇÃO DE DEGRAU:

FAIXA DE SINALIZAÇÃO NOS DEGRAUS

SINALIZAÇÃO EXTERNA:

PICTOGRAMA PORTA/PAREDE - SÍMBOLO INTERNACIONAL DE ACESSO

MODULO VERTICAL EXTERNO (0,60 x 0,60 x 6,00m)

SINALIZAÇÃO INTERNA:

PLACA DE INFORMAÇÃO TÁTIL (14 X 07 X 100 cm)

PICTOGRAMA PORTA/PAREDE - SANITÁRIO FEMININO

PICTOGRAMA PORTA/PAREDE - SANITÁRIO MASCULINO

PICTOGRAMA PORTA/PAREDE - SANITÁRIO FEMININO E MASCULINO ACESSÍVEL

PICTOGRAMA BANDEIRA - NÚMERO SALA PERSONAL MEDICA

FAIXA DE IDENTIFICAÇÃO DE PORTA - INTERNA

SIA ACESSIVO

ALARME SONORO

DIVISÓRIAS:

DL

DIVISÓRIA CEGA ATÉ O FORRO

PD

PORTA DIVISÓRIA, DE ABRIR, 01 FOLHA - 0,80 / 2,10m, COM MAÇANETAS DO TIPO ALAVANCA.

PDV

PORTA DIVISÓRIA, DE ABRIR, 01 FOLHA - 0,80 / 2,10m, COM MAÇANETAS DO TIPO ALAVANCA.

PM

PORTA DE MADEIRA, DE ABRIR, 01 FOLHA - 0,80 / 2,10m, COM MAÇANETAS DO TIPO ALAVANCA.

PMH

PORTA DE MADEIRA, DE ABRIR, 01 FOLHA - 0,80 / 2,10m, COM MAÇANETAS DO TIPO ALAVANCA E PUXADOR HORIZONTAL (SANITÁRIO ACESSÍVEL).

OBSERVAÇÕES:

- SUBSTITUIR TODAS AS MAÇANETAS DAS PORTAS NO PAVIMENTO TERREO POR MAÇANETA TIPO ALAVANCA;

- NOS BANHEIROS ACESSÍVEIS E NAS COZINHAS DEVERÃO SER ATENDIDOS:

- INTERFLORES DEVERÃO ESTAR DE 0,60 M A 1,00 M DO PISO;

- TORNAS DO TIPO ALAVANCA, SENSORES ELETRÔNICOS DO DISPOSITIVO EQUIVALENTE;

- TORNAS DO TIPO ALAVANCA, SENSORES ELETRÔNICOS DO DISPOSITIVO EQUIVALENTE;

- PARA A INSTALAÇÃO DA SINALIZAÇÃO VISUAL SEGUIR ORIENTAÇÕES DO MANUAL DE IDENTIDADE VISUAL.

- VER FOLHA 05 COM DETALHAMENTOS DE CORRIMÃO, ÁREAS MOLHADAS, ESQUADRIAS E ESPAÇO PARA PESSOA DE CADENTE DE RODAS.

- CONFERIR MEDIDAS EM OBRA.

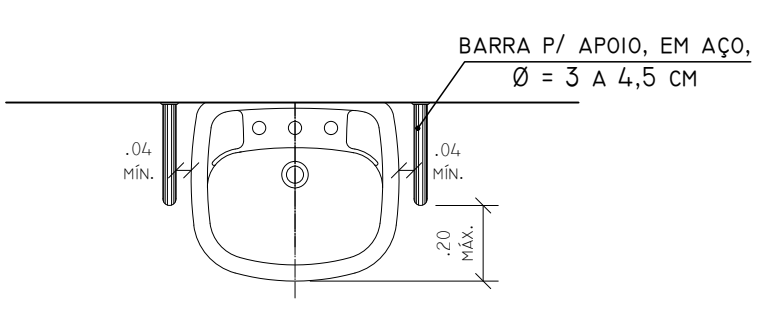
- A CABINE DO ELEVADOR A SER INSTALADO DEVE APRESENTAR, NO MÍNIMO:

- LUMIN. DE LARGURA;

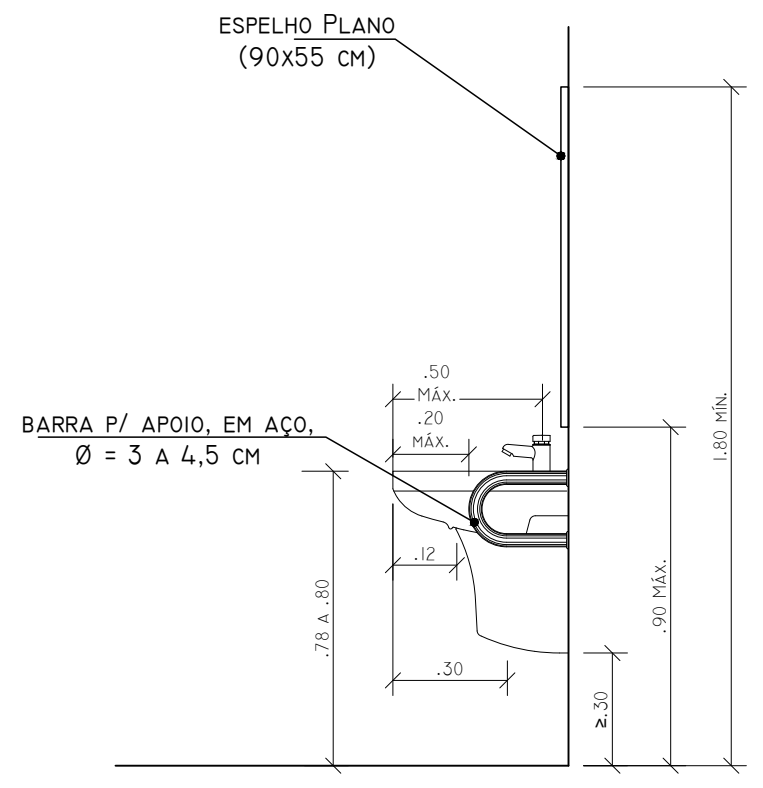
- LUMIN. DE PROFUNDIDADE;

- LUMIN. DE VÃO LÍNEA DA PORTA.

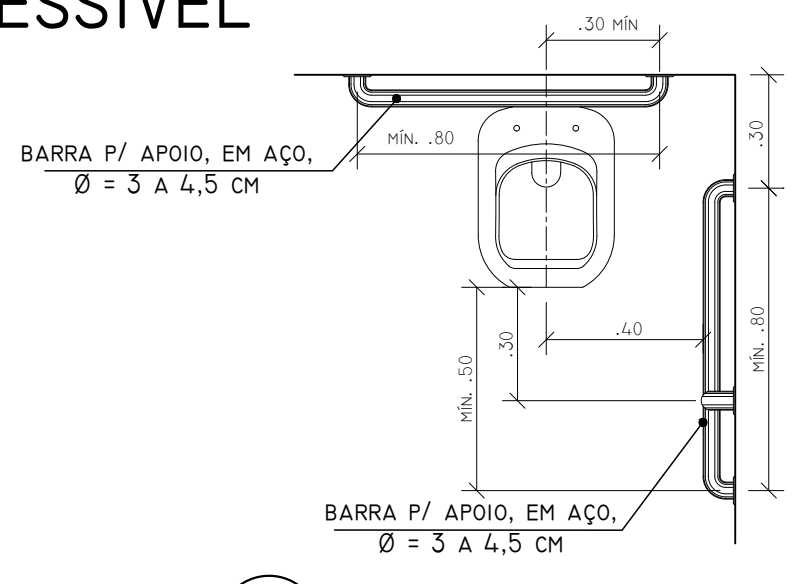
SANITÁRIO ACESSÍVEL



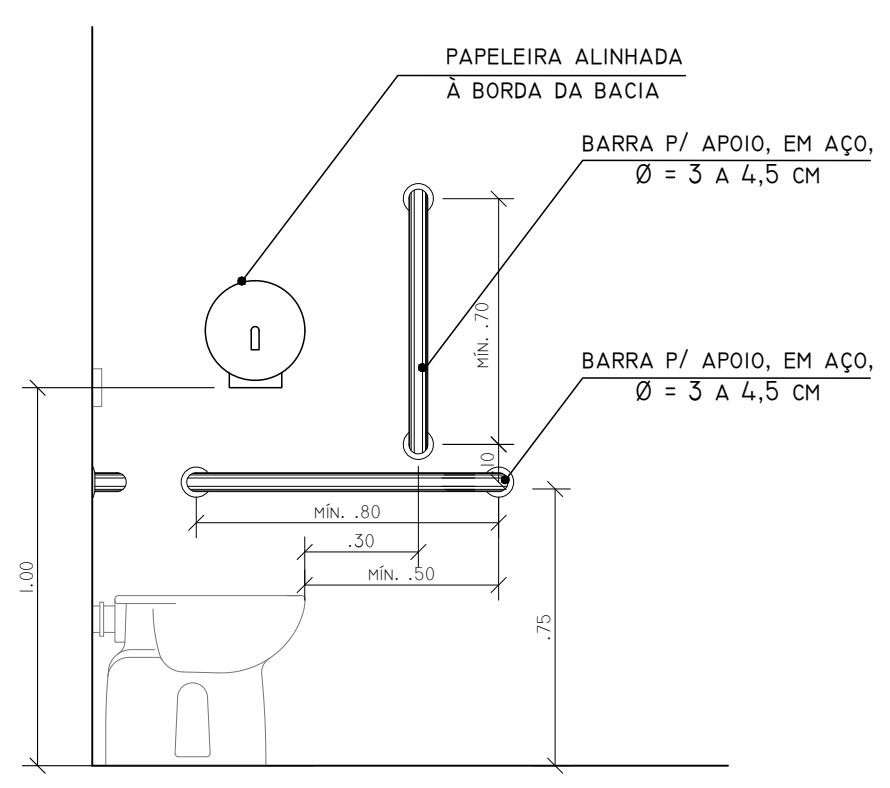
1 VISTA SUPERIOR DO LAVATÓRIO
Esc. 1/20



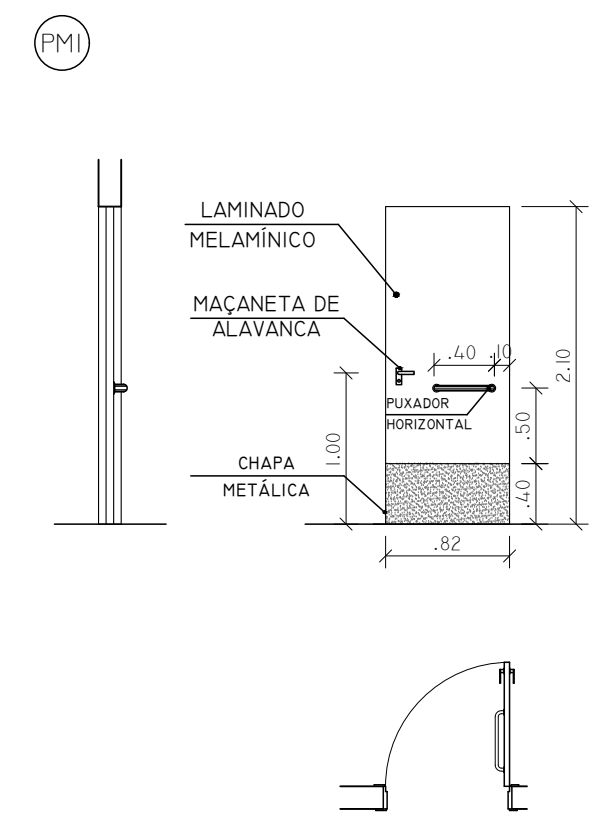
3 VISTA LATERAL DO LAVATÓRIO
Esc. 1/20



2 VISTA SUPERIOR DA BACIA
Esc. 1/20



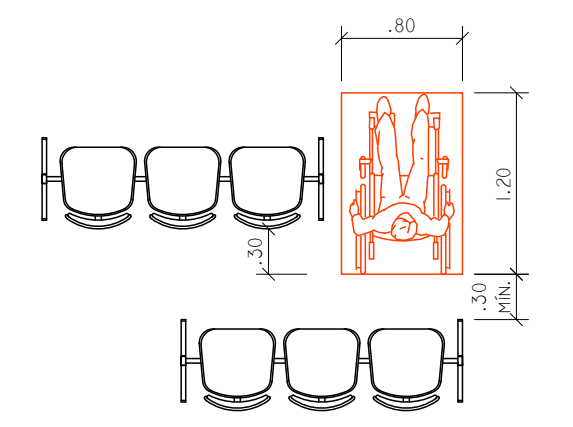
4 VISTA LATERAL DA BACIA
Esc. 1/20



TIPO	PORTA DE ABRIR
MATERIAL	MADEIRA REVESTIDA C/ LAMINADO MELAMÍNICO
QUANTIDADE	04 UNIDADES
OBS.: REVESTIDO COM LAMINADO MELAMÍNICO EM TODAS AS FACES INCLUSIVE EXTREMIDADES INFERIOR E SUPERIOR	

9 PORTA - SANIT. ACESSÍVEIS
Esc. 1/50

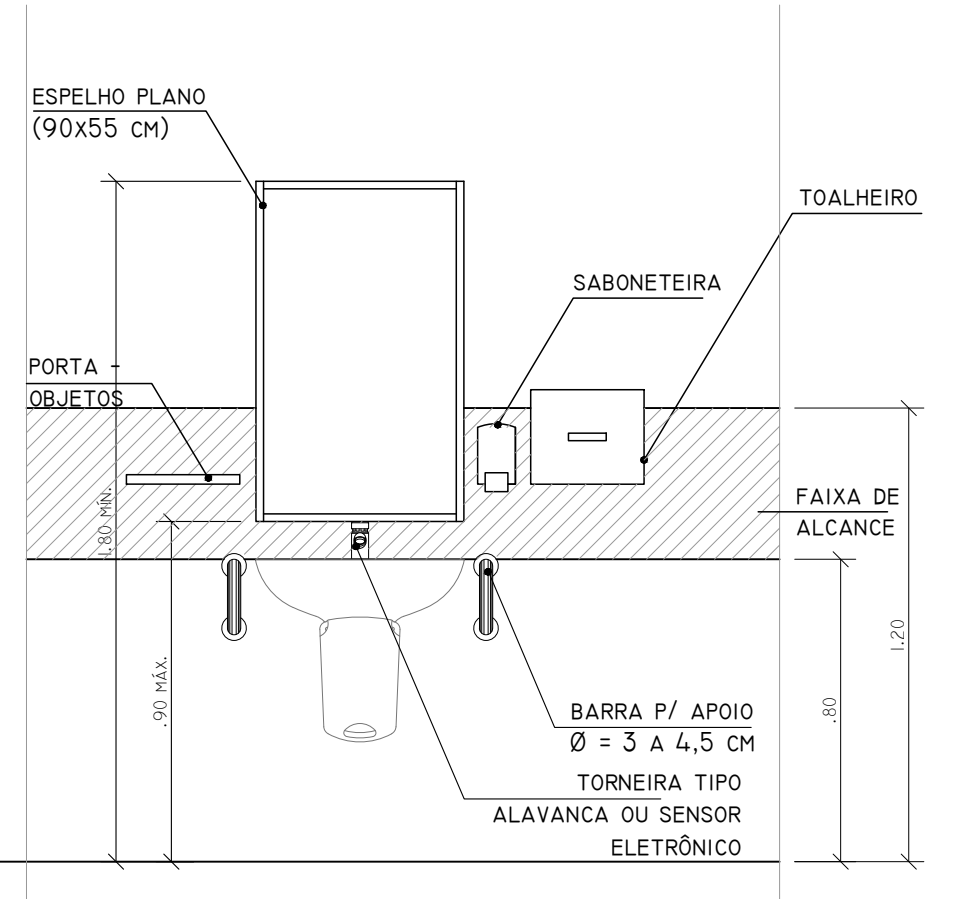
ESPAÇO PARA PESSOA DE CADEIRA DE RODAS NA PRIMEIRA FILEIRA



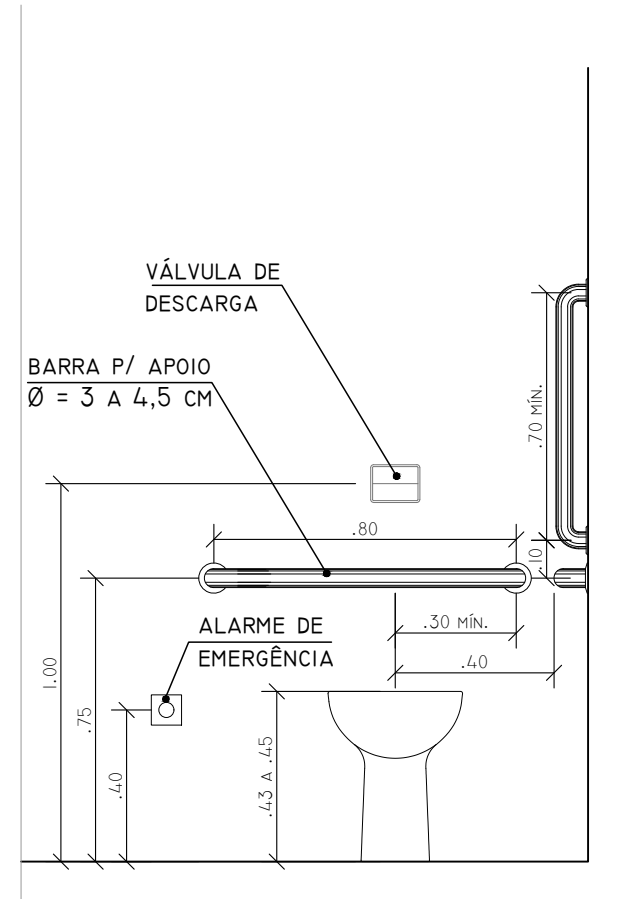
13 ESPAÇO PARA P.C.R.
Esc. 1/50

O ESPAÇO PARA PESSOA DE CADEIRA DE RODAS (P.C.R.) DEVE:

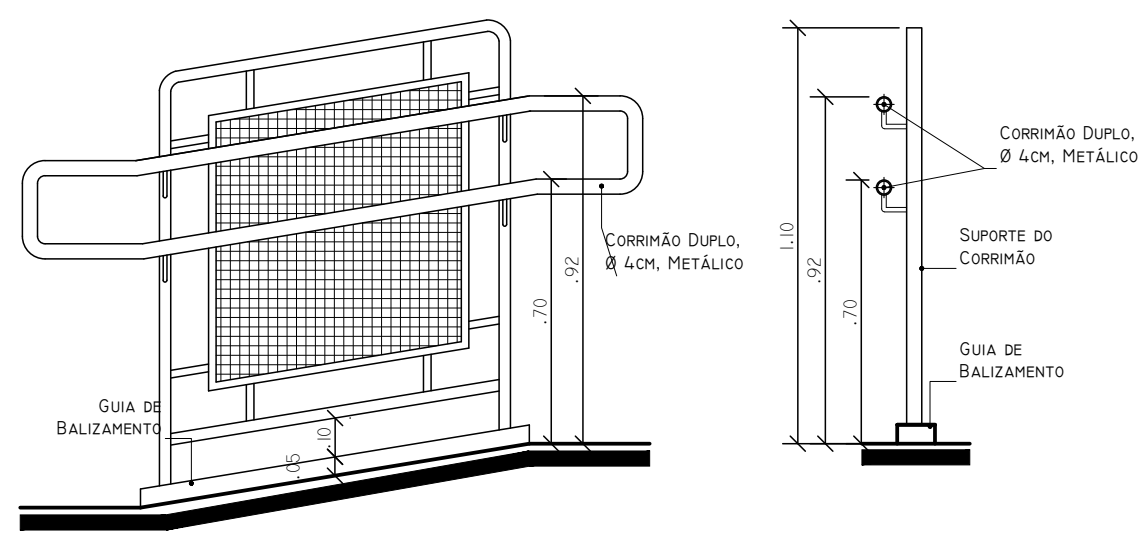
- POSSUIR AS DIMENSÕES MÍN. DE 0,80M X 1,20M, ACRESCIDO DE FAIXA DE NO MÍN. 0,30M DE LARGURA, LOCALIZADA NA FRENTE, ATRÁS OU EM AMBAS POSIÇÕES.
- ESTAR ASSOCIADO A UM ASSENTO PARA ACOMPANHANTE.
- ESTAR DESLOCADO 0,30M EM RELAÇÃO À CADEIRA AO LADO PARA QUE A PESSOA EM CADEIRA DE RODAS E SEUS ACOMPANHANTES FIQUEM NA MESMA DIREÇÃO.



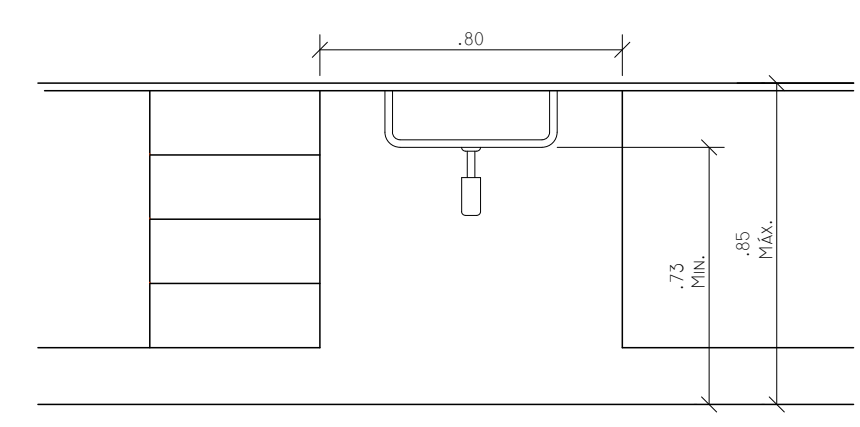
5 VISTA FRONTAL - LAVATÓRIO E ACESSÓRIOS
Esc. 1/20



6 VISTA FRONTAL DA BACIA
Esc. 1/20



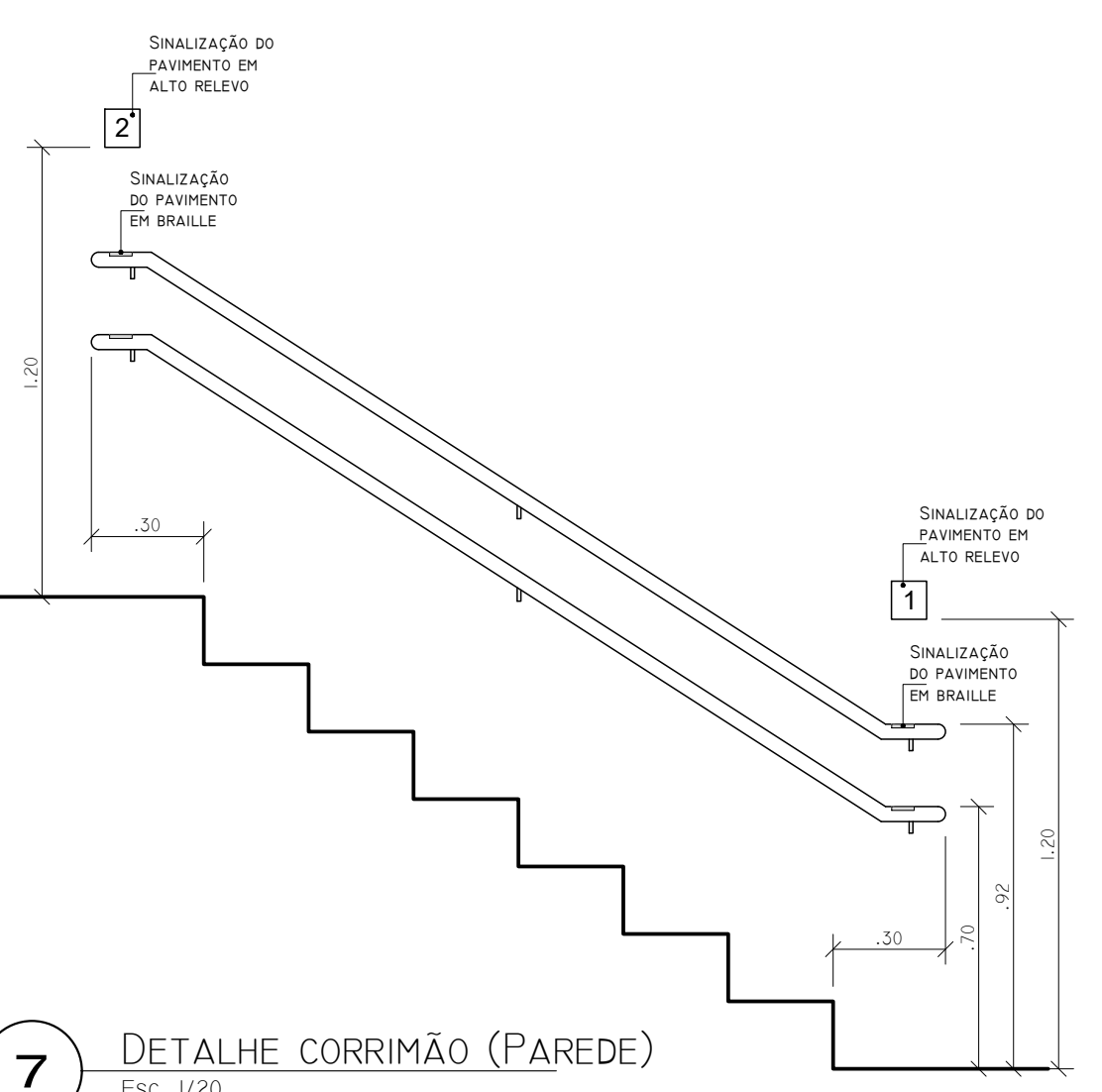
10 DET. CORRIMÃO (S/ PAREDE)
Esc. 1/20



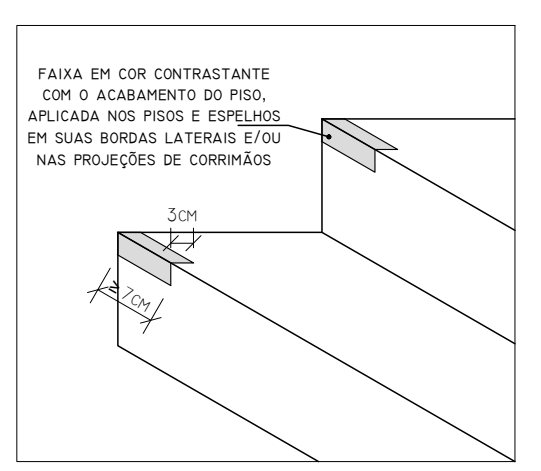
14 PIA - VISTA FRONTAL
Esc. 1/20

- A PIA DA COZINHA DEVE POSSUIR ALTURA DE NO MÁXIMO 0,85 M, COM ALTURA LIVRE INFERIOR DE NO MÍNIMO 0,73 M.

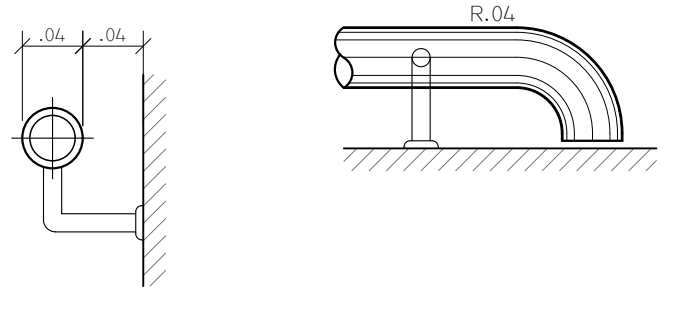
- O SIFÃO E A TUBULAÇÃO DEVEM ESTAR SITUADOS A NO MÍNIMO 0,25 M DA FACE EXTERNA FRONTAL E TER DISPOSITIVO DE PROTEÇÃO DO TIPO COLUNA SUSPensa OU SIMILAR, NÃO É PERMITIDA A UTILIZAÇÃO DE COLUNAS ATÉ O PISO OU GABINETES NA ÁREA DE APROXIMAÇÃO DE 80 CM.



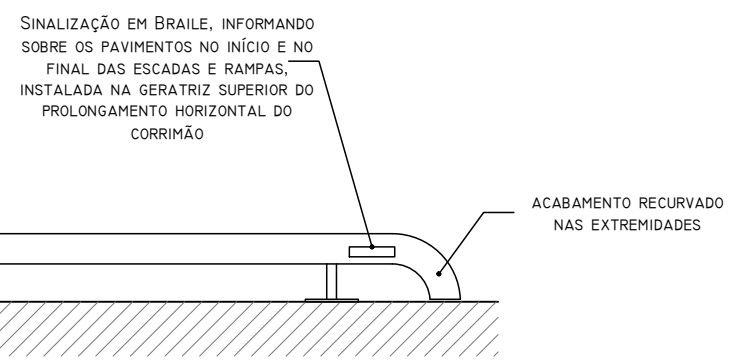
7 DETALHE CORRIMÃO (PAREDE)
Esc. 1/20



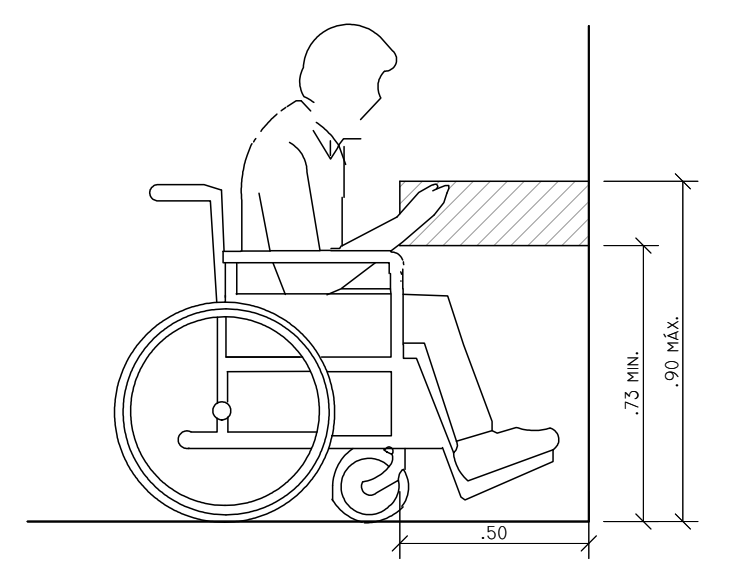
8 SINALIZAÇÃO VISUAL DE DEGRAUS
Esc. 1/10



11 DET. CORRIMÃO (PAREDE)
Esc. 1/5



12 SINALIZAÇÃO TÁTIL DO CORRIMÃO
Esc. 1/10



15 BEBEDOURO - VISTA LATERAL
Esc. 1/20

- A BICA DO BEBEDOURO ACESSÍVEL DEVE ESTAR LOCALIZADA, NO LADO FRONTAL DO BEBEDOURO, POSSUIR ALTURA DE 0,90 M E PERMITIR A UTILIZAÇÃO POR MEIO DE COPO. O LOCAL PARA RETIRADA DOS COPOS DEVE ESTAR À ALTURA DE NO MÁXIMO 1,20 M DO PISO.

- DEVE-SE INSTALAR BEBEDOUROS COM NO MÍNIMO DUAS ALTURAS DIFERENTES DE BICA, SENDO UMA DE 0,90 M E OUTRA ENTRE 1,00 M E 1,10 M EM RELAÇÃO AO PISO ACABADO.

- OS CONTROLES DEVEM ESTAR LOCALIZADOS NA FRENTE DO BEBEDOURO OU NA LATERAL PRÓXIMO À BORDA FRONTAL.

- O BEBEDOURO ACESSÍVEL DEVE POSSUIR ALTURA LIVRE INFERIOR DE NO MÍNIMO 0,73 M DO PISO. DEVE SER GARANTIDO A ÁREA PARA A APROXIMAÇÃO FRONTAL AO BEBEDOURO DE 80 CM, PODENDO AVANÇAR SOB O BEBEDOURO ATÉ NO MÁXIMO 0,50.



INSS INSTITUTO NACIONAL DO SEGURO SOCIAL
Superintendência Regional
Serviço de Engenharia e Patrimônio Imobiliário

OBRA		ÁREA	
APS VOTUPORANGA - GEX SÃO JOSÉ DO RIO PRETO			
ENDEREÇO:			
Rua Santa Catarina, 3580 - Votuporanga - SP			
RESPONSÁVEL TÉCNICO:		DESENHO:	
Marina Shirai			
REVISÃO:	DATA DA REVISÃO:	TÍTULO DO DESENHO:	FOLHA:
R3	MAI/2025	ACESSIBILIDADE DETALHES	05/05
ESCALA:	DATA:		
Indicada	SET/2022		