

PROJETO EXECUTIVO

REFORMA AGENCIA DA PREVIDENCIA SOCIAL ANICUNS



FOTO 15 - BARRAS DE APOIO
RETIRAR - (BH. ACESSÍVEL)



FOTO 14 - LAVATÓRIOS / METAIS
RETIRAR - (BH. ACESSÍVEL)



FOTO 13 - SINALIZAÇÃO - PISO TÁTIL EXISTENTE
RETIRAR E RECOMPOR - (VER PROJETO)

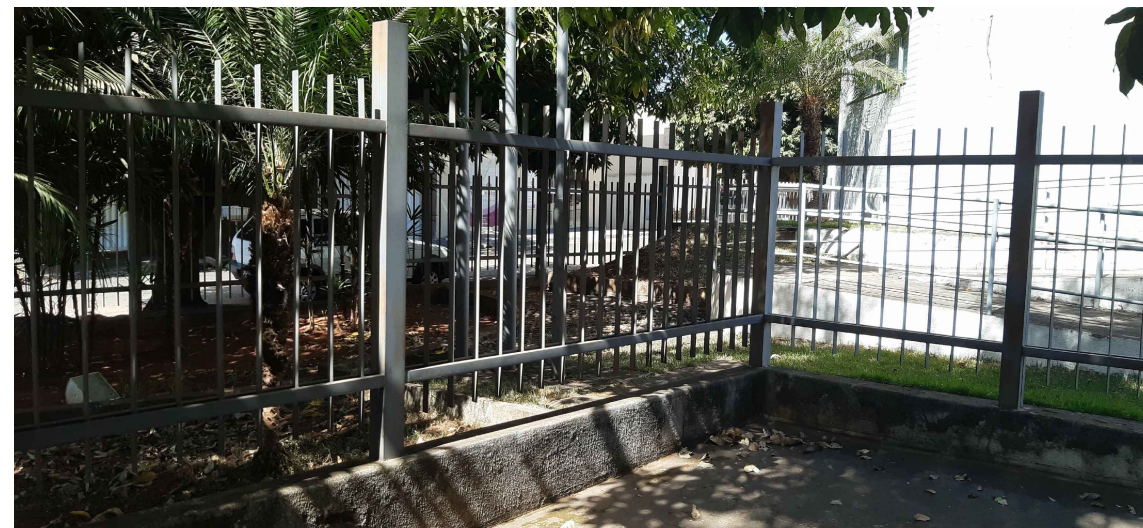


FOTO 12 - GRADIL / MURETA EXISTENTE
DEMOLIR - (VER PROJETO)

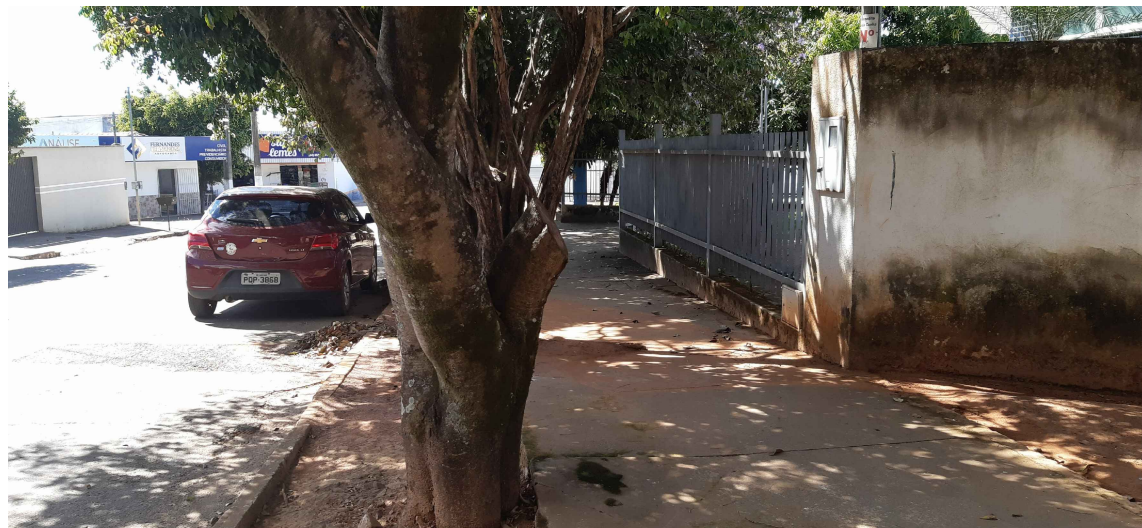


FOTO 11 - CALÇADA EXISTENTE - DIVISA
DEMOLIR - (RUA JOSÉ BENEDITO)



FOTO 10 - GUARDA CORPO / CORRIMÃO EXISTENTE
RETIRAR - (RAMPA)



FOTO 9 - CALÇADA EXISTENTE
DEMOLIR - (RUA JOSÉ BENEDITO)



FOTO 8 - RAMPA P.M.R EXISTENTE
DEMOLIR - (RUA JOSÉ BENEDITO)



FOTO 7 - REBAIXO MEIO FIO EXISTENTE
DEMOLIR - (RUA JOSÉ BENEDITO)



PLANTA DE SITUAÇÃO
esc. 1/1.000

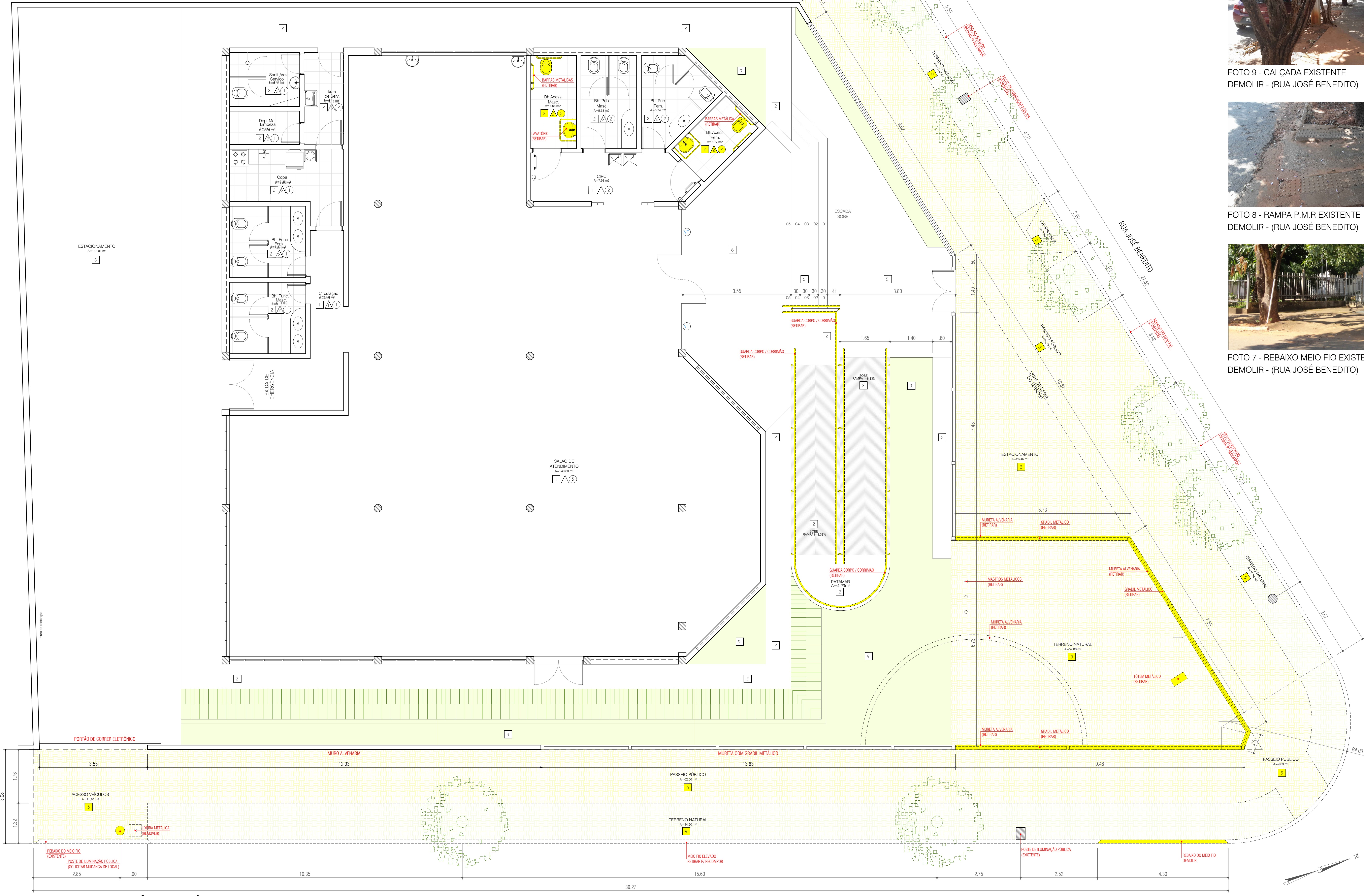
LEGENDA:

REVESTIMENTOS:

PISOS:

1	2	3	4	5	6	7	8	9
NOVOS	RETRAB.	EXISTENTES	RETRAB.	EXISTENTES	RETRAB.	EXISTENTES	RETRAB.	EXISTENTES

1	CERÂMICA 40 X 40 Cm. COR CINZA
2	LADRILHO HIDRÁULICO ANTIDERRAPANTE
3	CONCRETO RÚSTICO NATURAL
4	CONCRETO RÚSTICO PINTADO
5	PISO INTERTRAVADO DE CONCRETO, e= 6 cm
6	GRANITO NATURAL
7	GRANITO POLIDO
8	CONCREGRAMA
9	COBERTURA VEGETAL



PLANTA BAIXA - MODIFICAÇÃO - DEMOLIÇÃO

esc. 1/50



FOTO 1 - ACESSO VEÍCULOS
(RUA DOMINIANA)



FOTO 2 - CALÇADA EXISTENTE
DEMOLIR - (RUA DOMINIANA)



FOTO 3 - CALÇADA EXISTENTE
DEMOLIR - (RUA DOMINIANA)



FOTO 4 - CALÇADA EXISTENTE
DEMOLIR - (ESQUINA RUA DOMINIANA)



FOTO 5 - CALÇADA EXISTENTE
DEMOLIR - (ESQUINA RUA JOSÉ BENEDITO)



FOTO 6 - CALÇADA EXISTENTE
DEMOLIR - (RUA JOSÉ BENEDITO)

APROVAÇÃO:

ARQUITETURA - ACESSIBILIDADE

Endereço: RUA DAMIANA DA CUNHA ESQ. RUA JOSÉ BENEDITO Nº10 - SETOR CENTRAL

ANICUNS - GO

INSTITUCIONAL

PAVIMENTO ÚNICO

Proprietário: INSS - INSTITUTO NACIONAL DO SEGURO SOCIAL

Auto do projeto: AROTTM ROGÉRIO SILVEIRA BARROS - CAU A20896-S

Responsável Técnico:

LOGOMARCA:



DESCRIÇÃO DOS PAVIMENTOS:

PAVIMENTO ÚNICO

CONTEÚDO:

PLANTA BAIXA - DEMOLICOES

PLANTA DE SITUAÇÃO

LEGENDA DE PISOS

FOTOS

ÁREA DO TERRENO ORIGINAL:

813,60 m²

ÁREA TOTAL DA CONSTRUÇÃO:

365,00 m²

ÍNDICE DE COBERTURA:

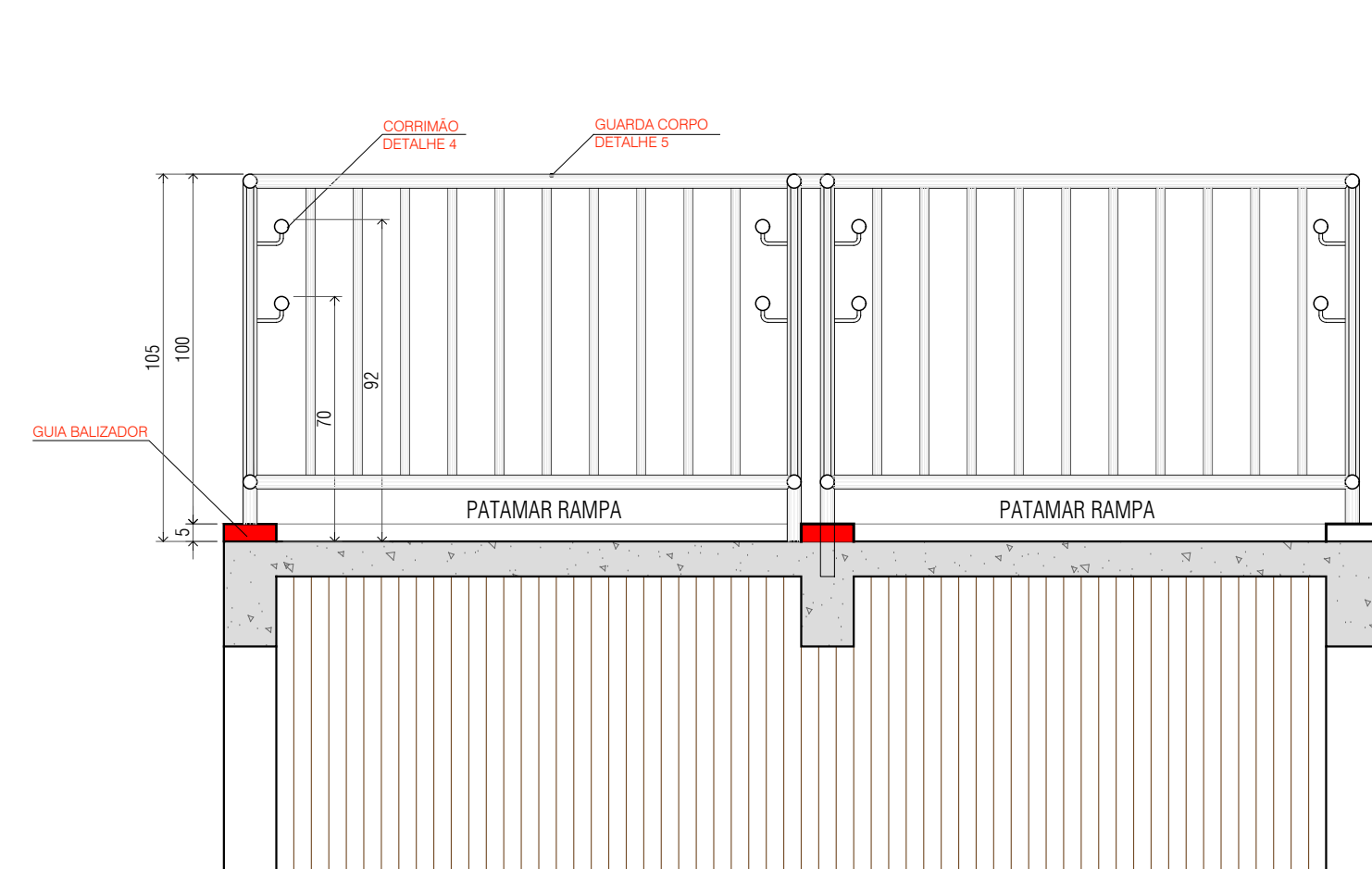
44,76%

DATA: AGOSTO / 2021

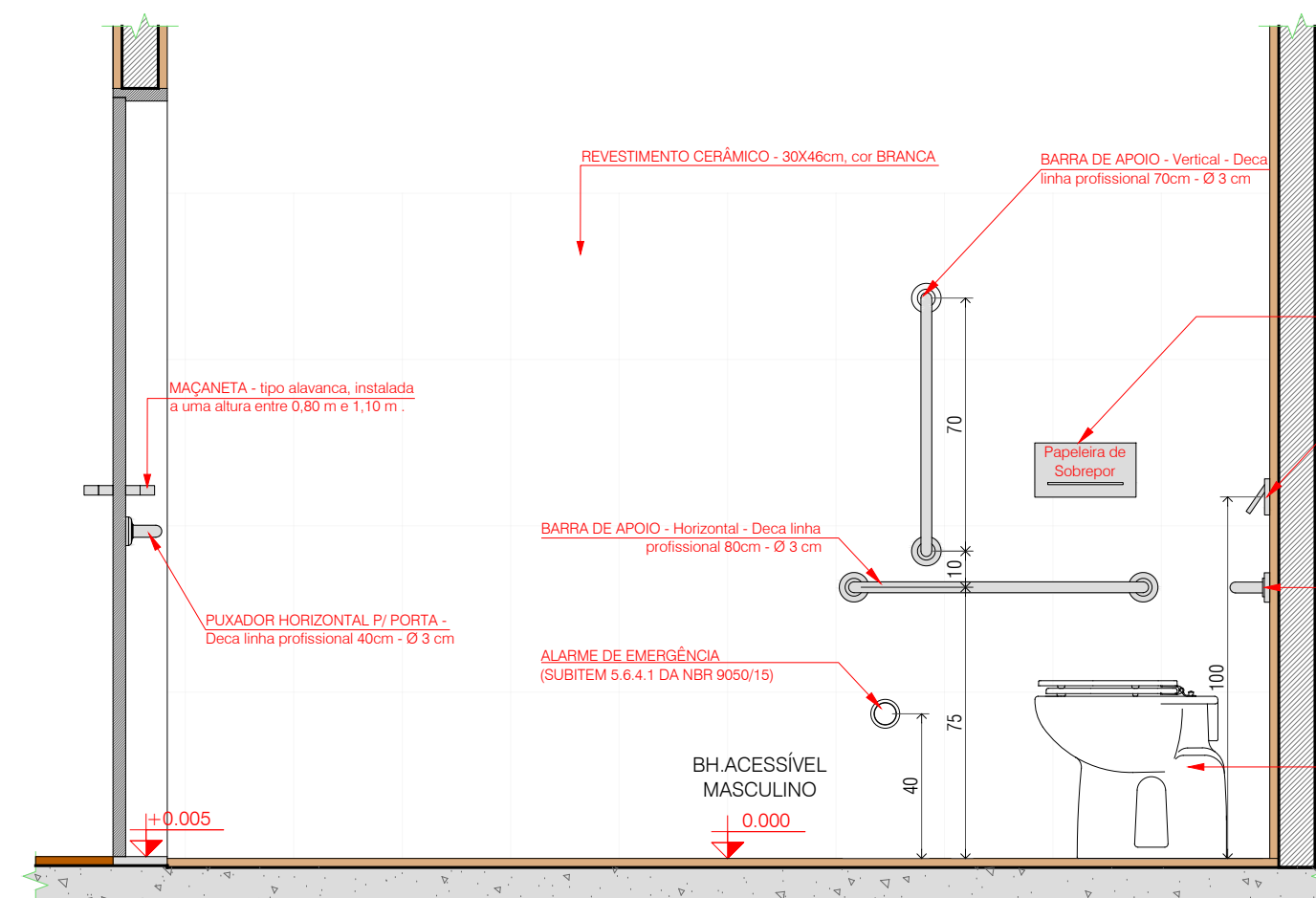
1/4

DESENHO:

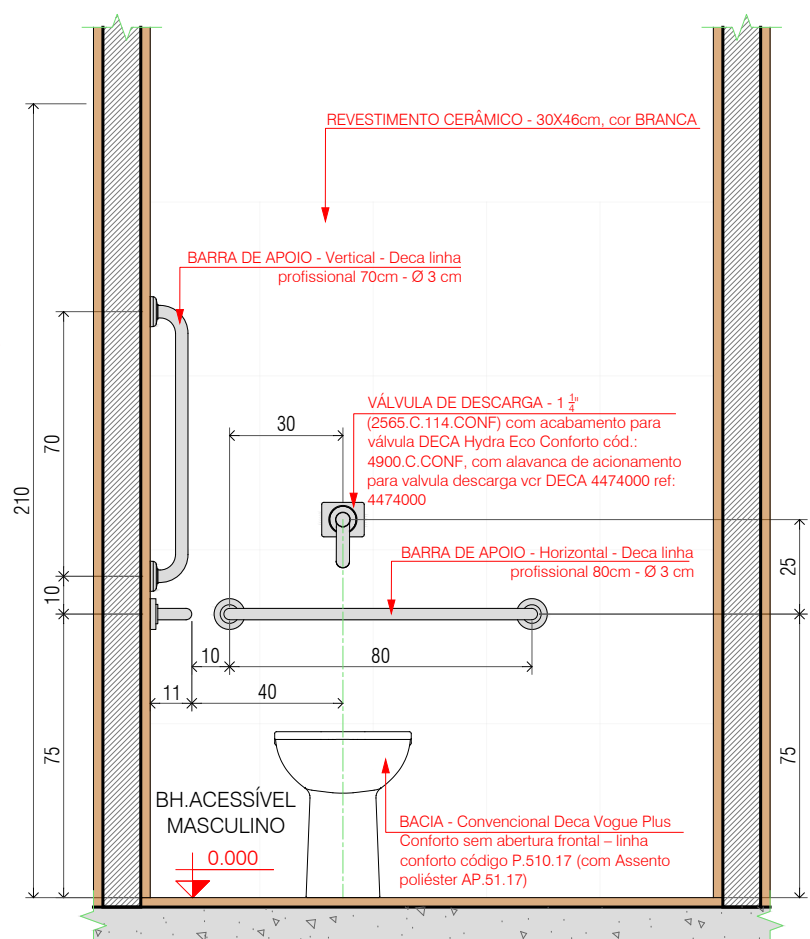
ROGÉRIO



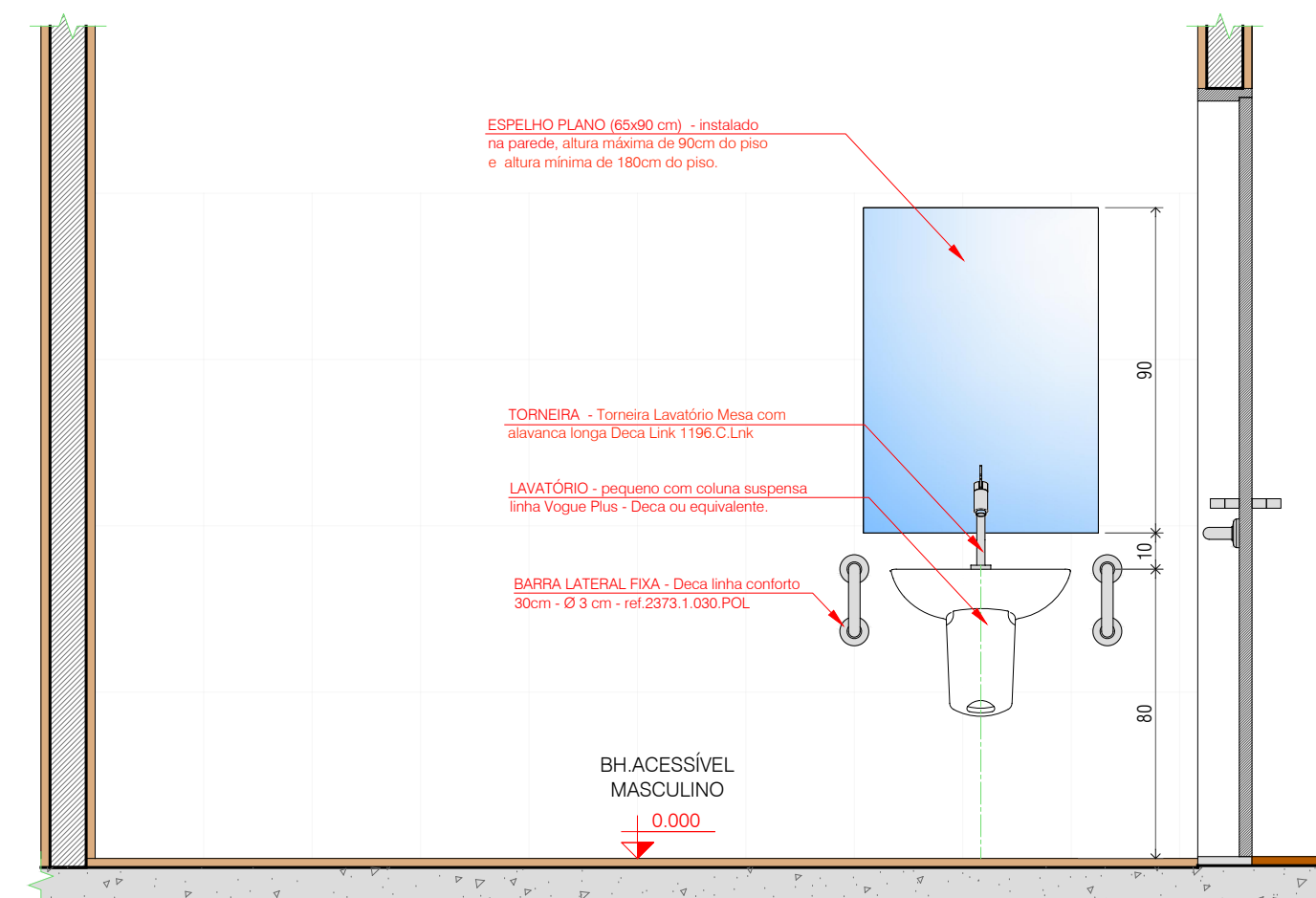
CORTE TRANSVERSAL - PATAMAR RAMPA
esc. 1/20



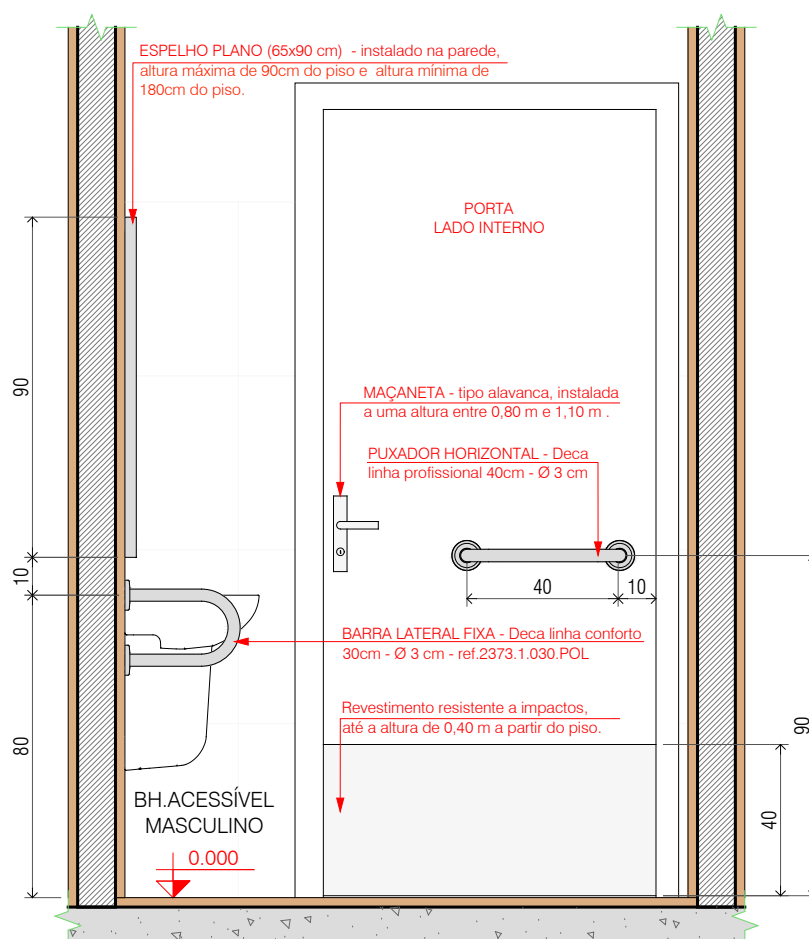
VISTA 01 - BH. ACESSÍVEL MASC.
esc. 1/20



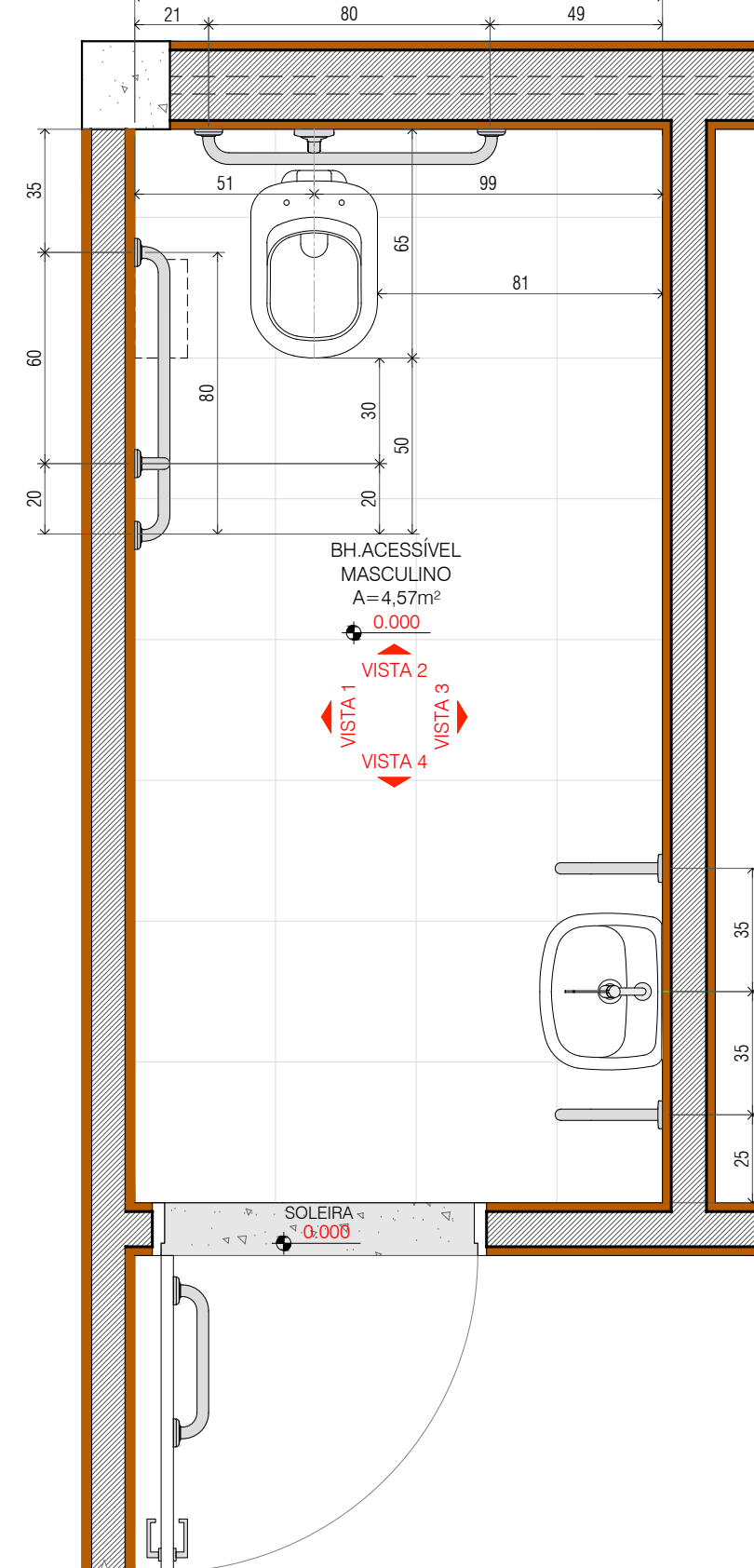
VISTA 02 - BH. ACESSÍVEL MASC.
esc. 1/20



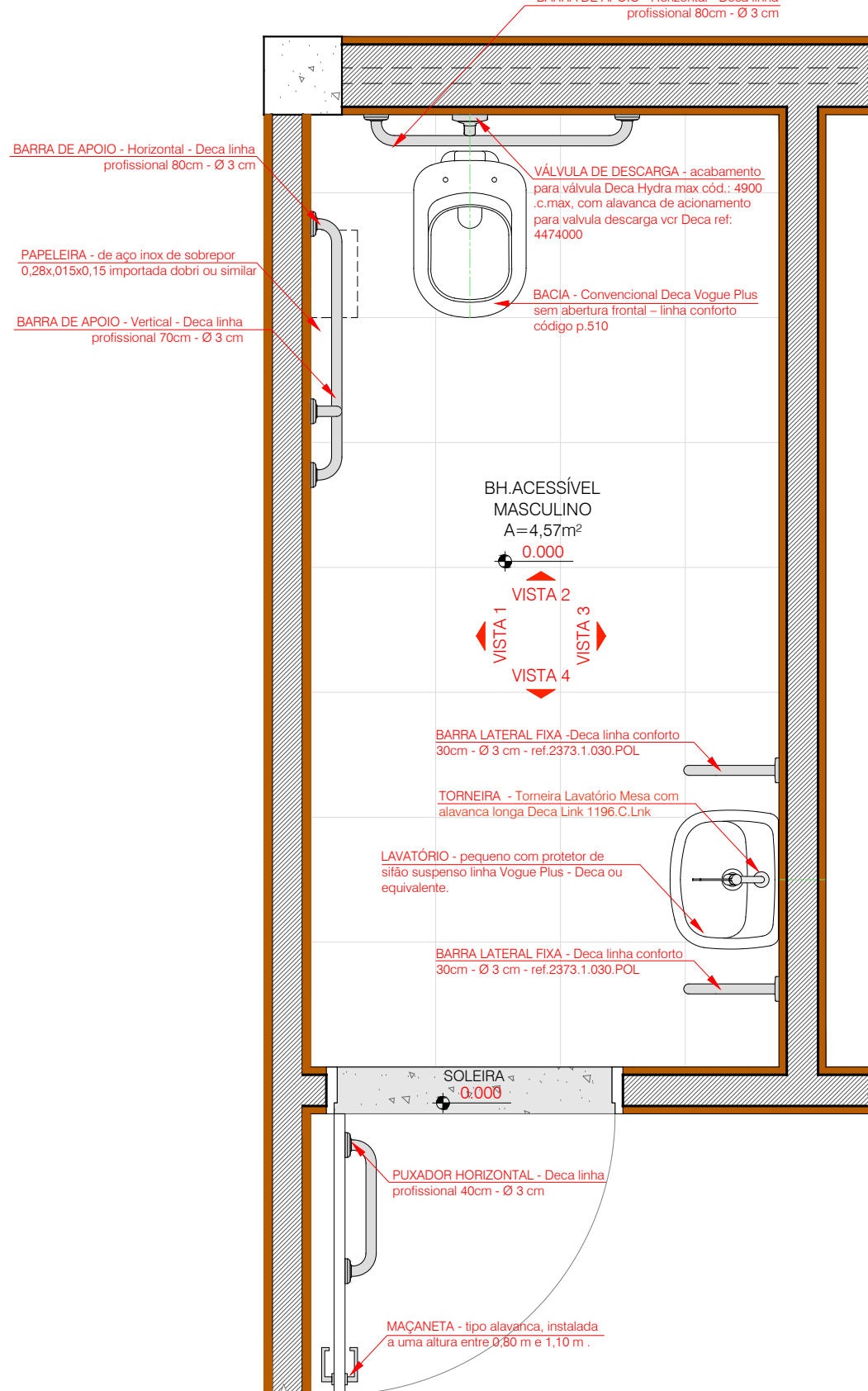
VISTA 03 - BH. ACESSÍVEL MASC.
esc. 1/20



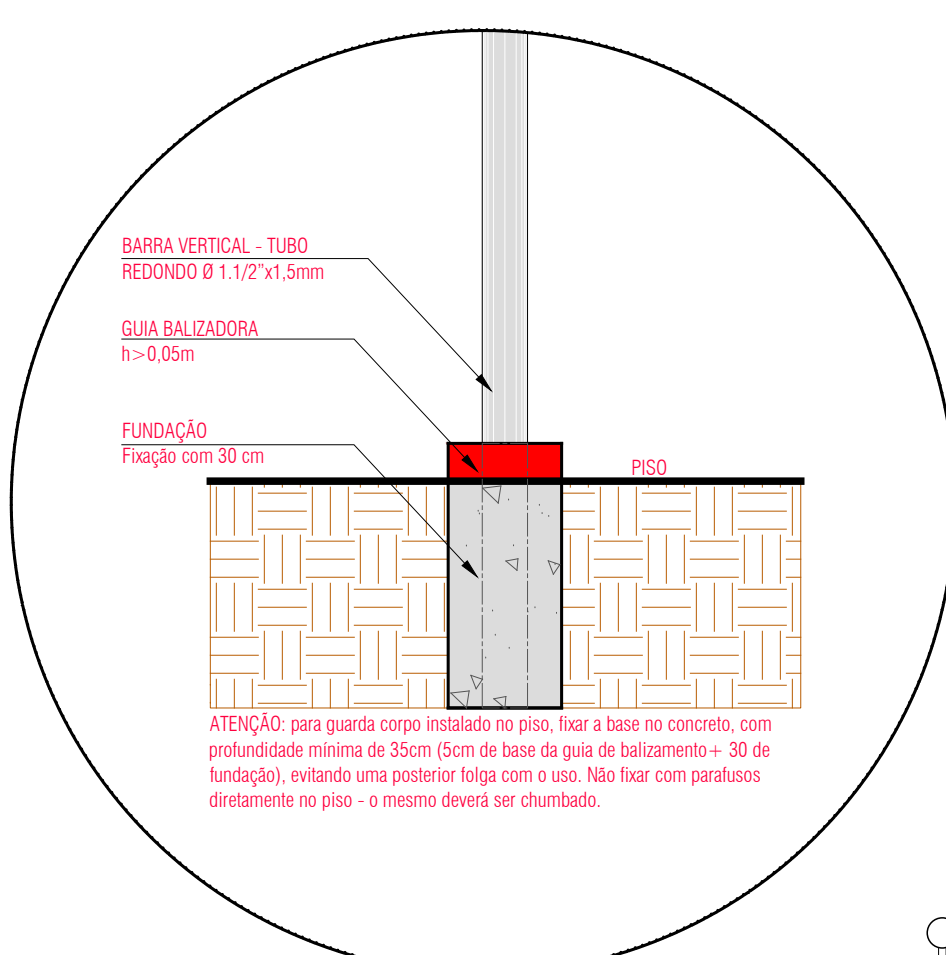
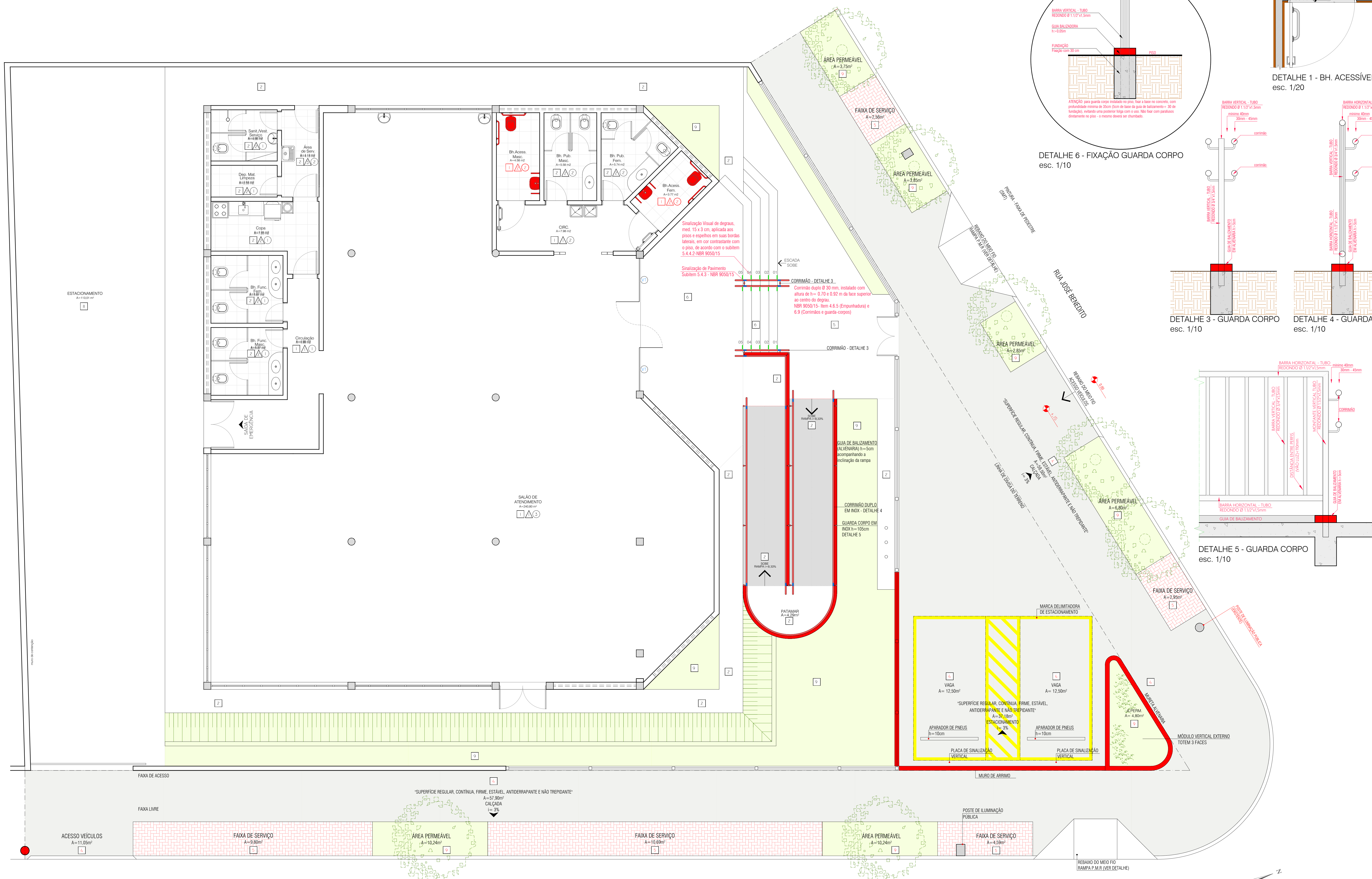
VISTA 04 - BH. ACESSÍVEL MASC.
esc. 1/20



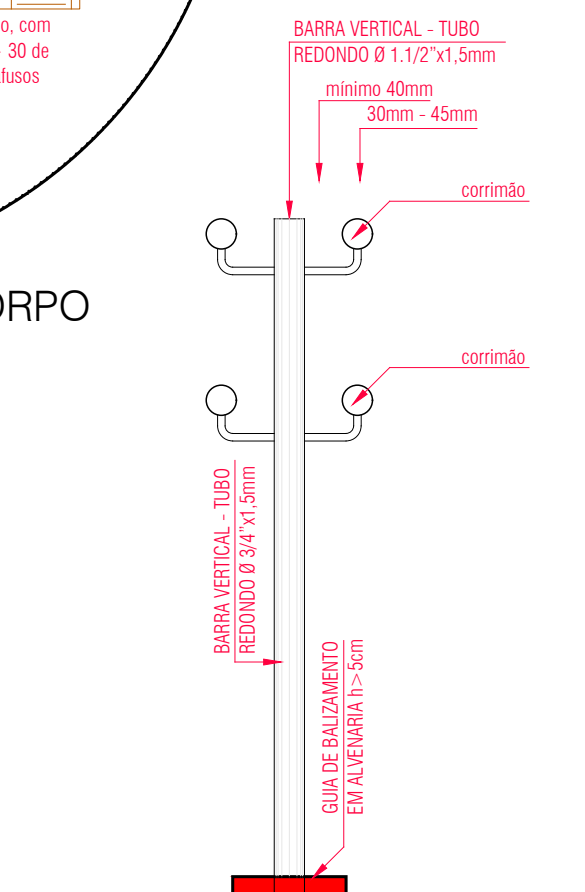
DETALHE 1 - BH. ACESSÍVEL MASC.
esc. 1/20



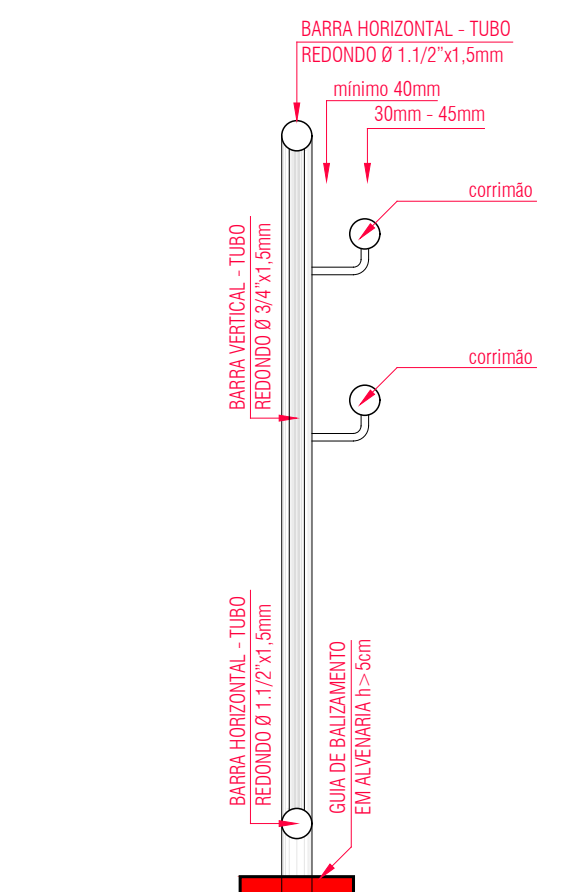
DETALHE 2 - BH. ACESSÍVEL MASC.
esc. 1/20



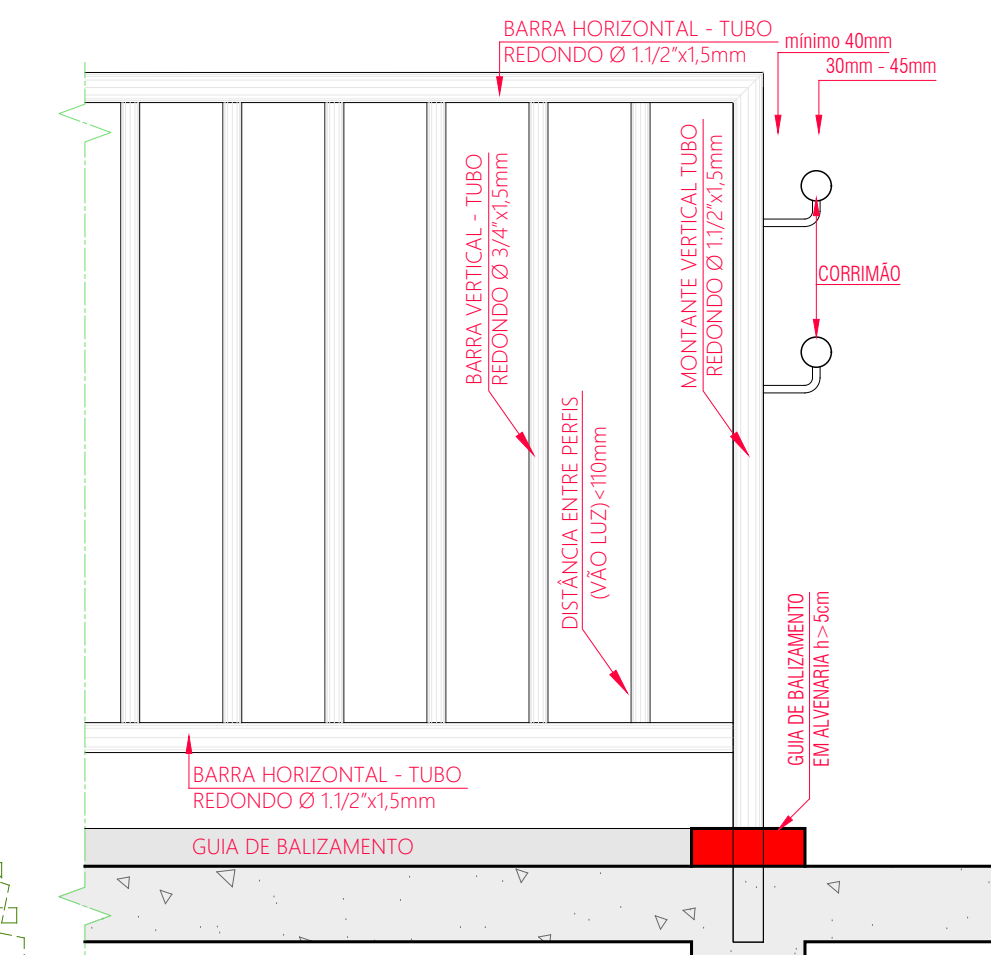
DETALHE 6 - FIXAÇÃO GUARDA CORPO
esc. 1/10



DETALHE 3 - GUARDA CORPO
esc. 1/10



DETALHE 4 - GUARDA CORPO
esc. 1/10



DETALHE 5 - GUARDA CORPO
esc. 1/10

LEGENDA:

REVESTIMENTOS:

NOVOS	EXISTENTES		
1	1	CERÂMICA 40 X 40 CM, COR CINZA	
2	2	LADRILHO HIDRÁULICO ANTIDERRAPANTE	
3	3	CONCRETO RÚSTICO NATURAL	
4	4	CONCRETO RÚSTICO PINTADO	
5	5	PISO INTERTRAVADO DE CONCRETO, e= 6 cm	
6	6	GRANITO NATURAL	
7	7	GRANITO POLIDO	
8	8	CONCREGRAMA	
9	9	COBERTURA VEGETAL	

PAREDES INTERNAS:

1	1	PINTURA ACRÍLICA SOBRE REBOCO, COR GELCO	
2	2	CERÂMICA 20X20 CM, NA COR BRANCA	

TETOS:

1	1	GESSO ACARTONADO, PLACAS 625 x 1250 mm, COR BRANCA	
2	2	PINTURA ACRÍLICA SOBRE REBOCO, COR BRANCA	
3	3	FIBRA MINERAL - PLACAS DE 625x625mm, BRANCA, PERFIS DE ALUMÍNIO TIPO "T"	

PAREDES EXTERNAS:

1	1	PASTILHA 5x5 cm, COR BRANCA	
2	2	CERÂMICA 10x10 cm, COR CINZA	
3	3	PASTILHA, 5x5 cm, COR AZUL ESCURO	
4	4	PASTILHA, 5x5 cm, AZUL MÉDIO	
5	5	PEDRA MADEIRA, COR CINZA	

MODIFICAÇÃO DE ALVENARIA

1	ALVENARIA CONSERVAR
2	ALVENARIA CONSTRUIR
3	ALVENARIA DEMOLIR

ARQUITETURA - ACESSIBILIDADE

Elaboração: RUA DAMIANA DA CUNHA ESQ. RUA JOSÉ BENEDITO Nº10 - SETOR CENTRAL ANICUNS - GO

INSTITUCIONAL
PAVIMENTO ÚNICO

Proprietário: INSS - INSTITUTO NACIONAL DO SEGURO SOCIAL

Autor do projeto: AROT* ROGÉRIO SILVEIRA BARROS - CAU A20896-5

Responsável Técnico:

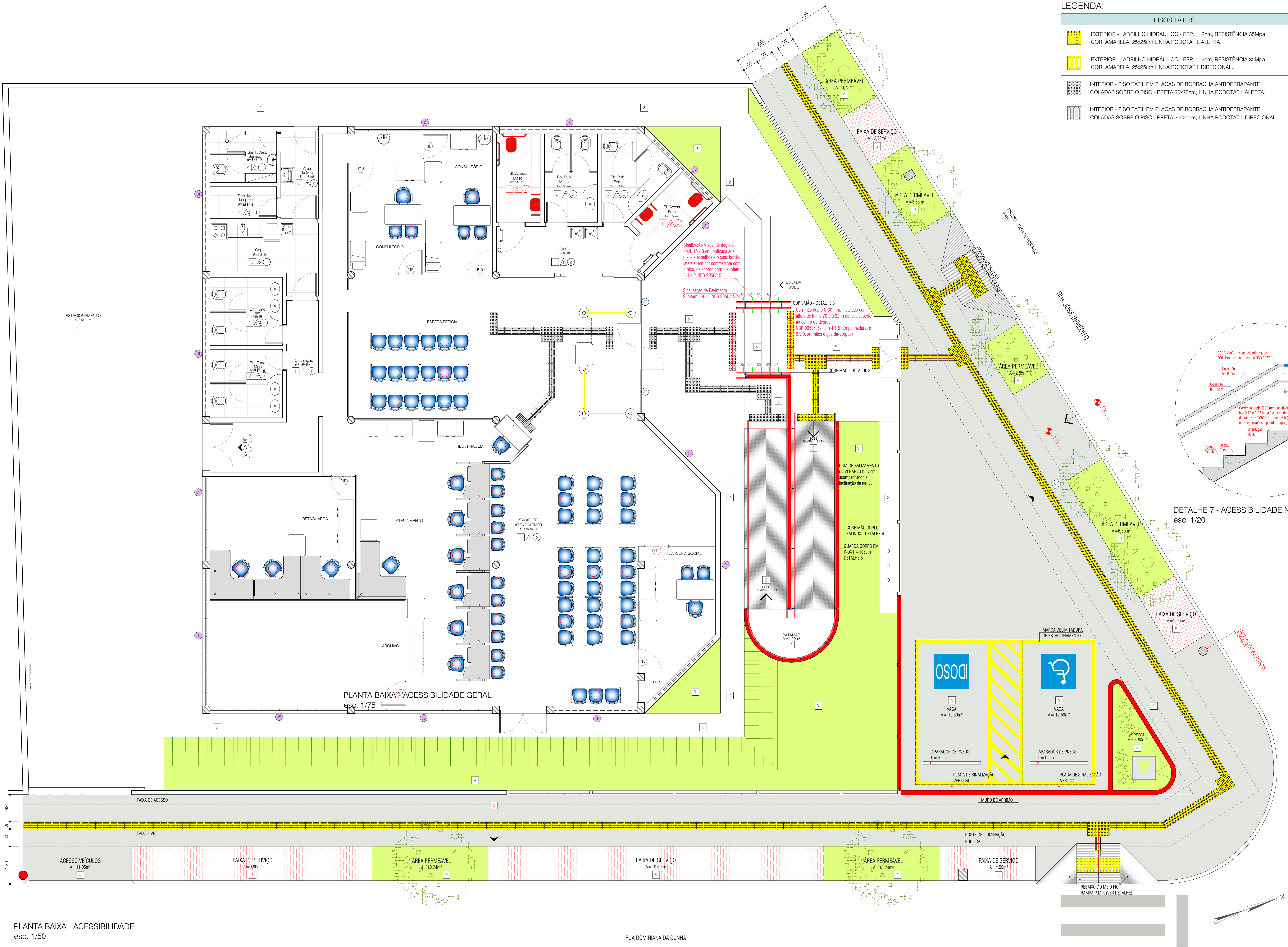
LOGOMARCA:

DESCRIÇÃO DOS PAVIMENTOS	ÁREA TOTAL DO TERRENO ORIGINAL	ÁREA TOTAL DA CONSTRUÇÃO	ÍNDICE DE COBERTURA
PAVIMENTO ÚNICO	813,60 m²	365,00 m²	44,86%

2/4

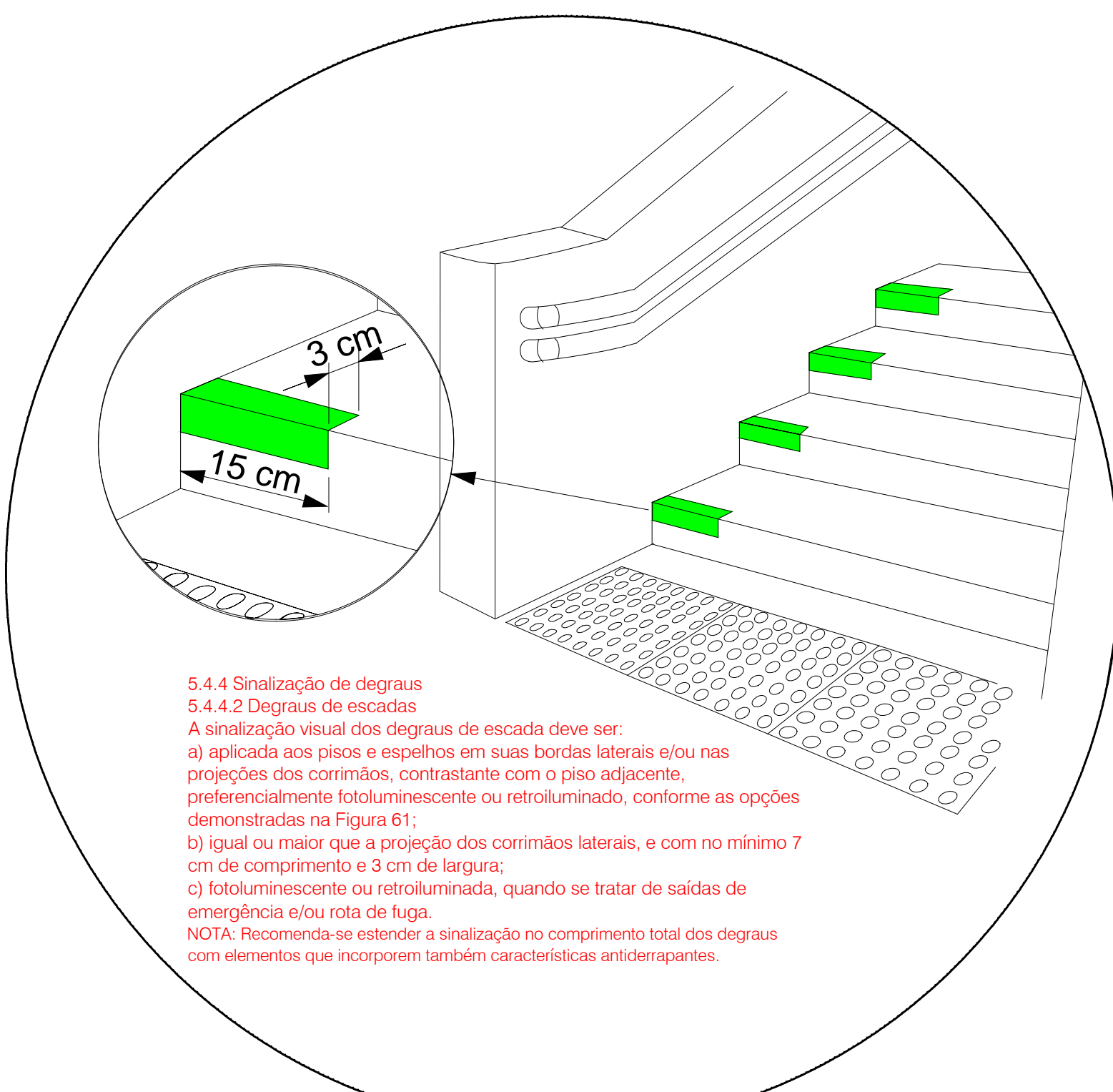
AGOSTO / 2021

ROGÉRIO

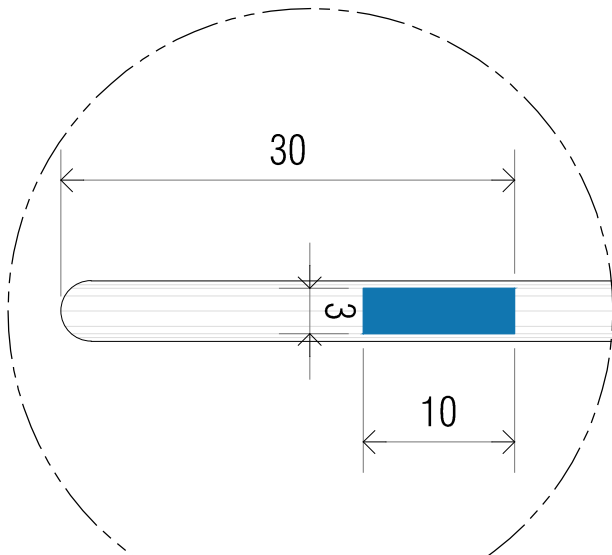


LEGENDA:

PISOS TÁTEIS	
	EXTERIOR - LADRILHO HIDRÁULICO - ESP. = 2cm, RESISTÊNCIA 35Mpa, COR: AMARELA, 25x25cm LINHA PODOTÁTIL ALERTA.
	EXTERIOR - LADRILHO HIDRÁULICO - ESP. = 2cm, RESISTÊNCIA 35Mpa, COR: AMARELA, 25x25cm LINHA PODOTÁTIL DIRECIONAL.
	INTERIOR - PISO TÁTIL EM PLACAS DE BORRACHA ANTIDERRAPANTE, COLADAS SOBRE O PISO - PRETA 25x25cm, LINHA PODOTÁTIL ALERTA.
	INTERIOR - PISO TÁTIL EM PLACAS DE BORRACHA ANTIDERRAPANTE, COLADAS SOBRE O PISO - PRETA 25x25cm, LINHA PODOTÁTIL DIRECIONAL.

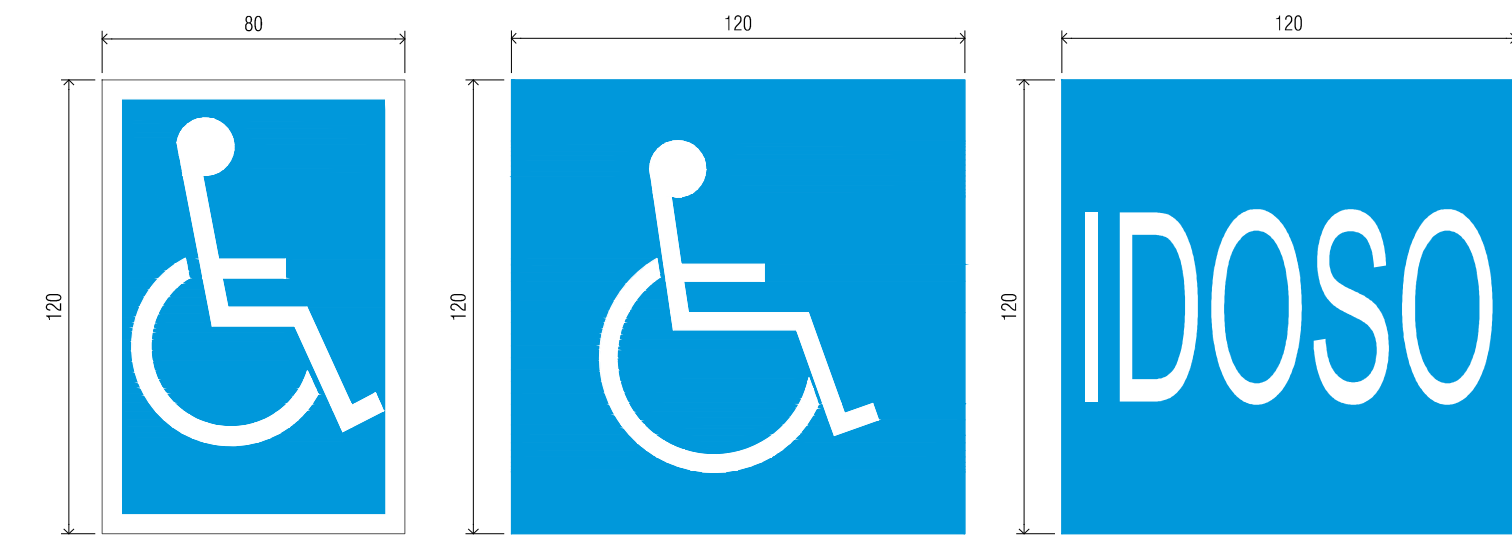


DETALHE 6 - SINALIZAÇÃO VISUAL DE DEGRAUS
esc. 1/20

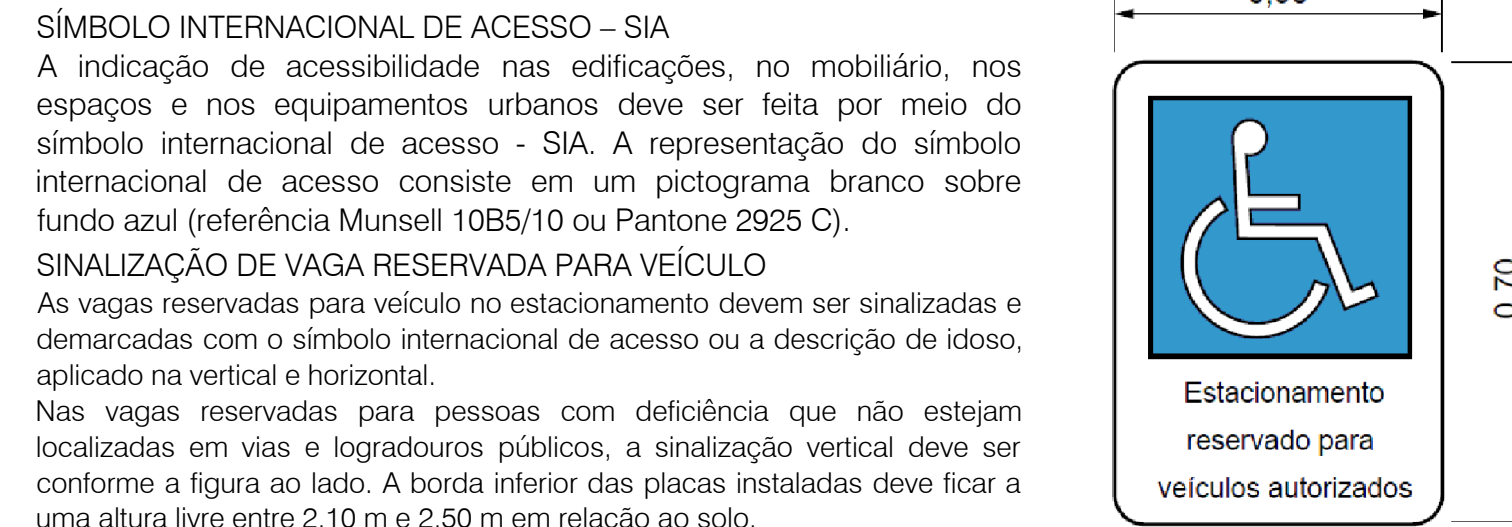


DETALHE 7 - ACESSIBILIDADE NOS DEGRAUS
esc. 1/20

DETALHE 8 - SINALIZAÇÃO DE PAVIMENTOS
esc. 1/10

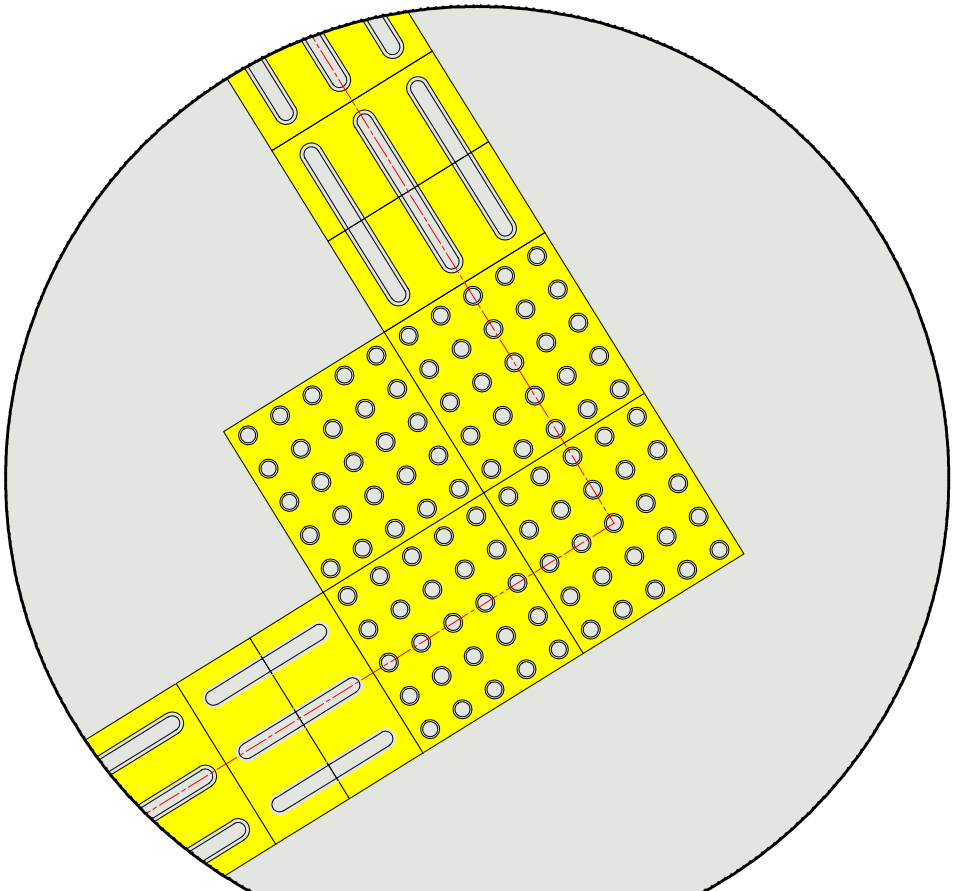


DETALHE 9 - SINALIZAÇÃO VAGAS RESERVADAS
esc. 1/50



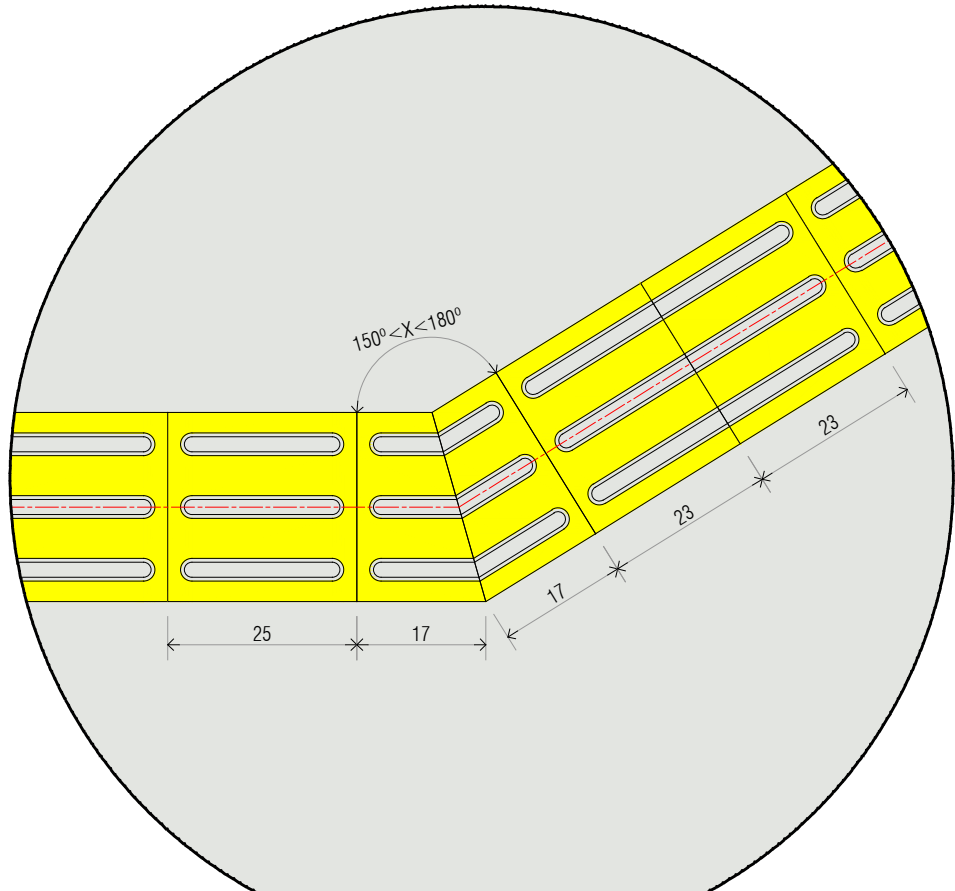
PLANTA BAIXA - ACESSIBILIDADE
esc. 1/50

Quando houver mudança de direção com ângulo entre 90° e 150°, deve haver sinalização tátil de alerta, formando áreas de alerta com dimensão equivalente ao dobro da largura da sinalização tátil direcional, conforme a figura abaixo.



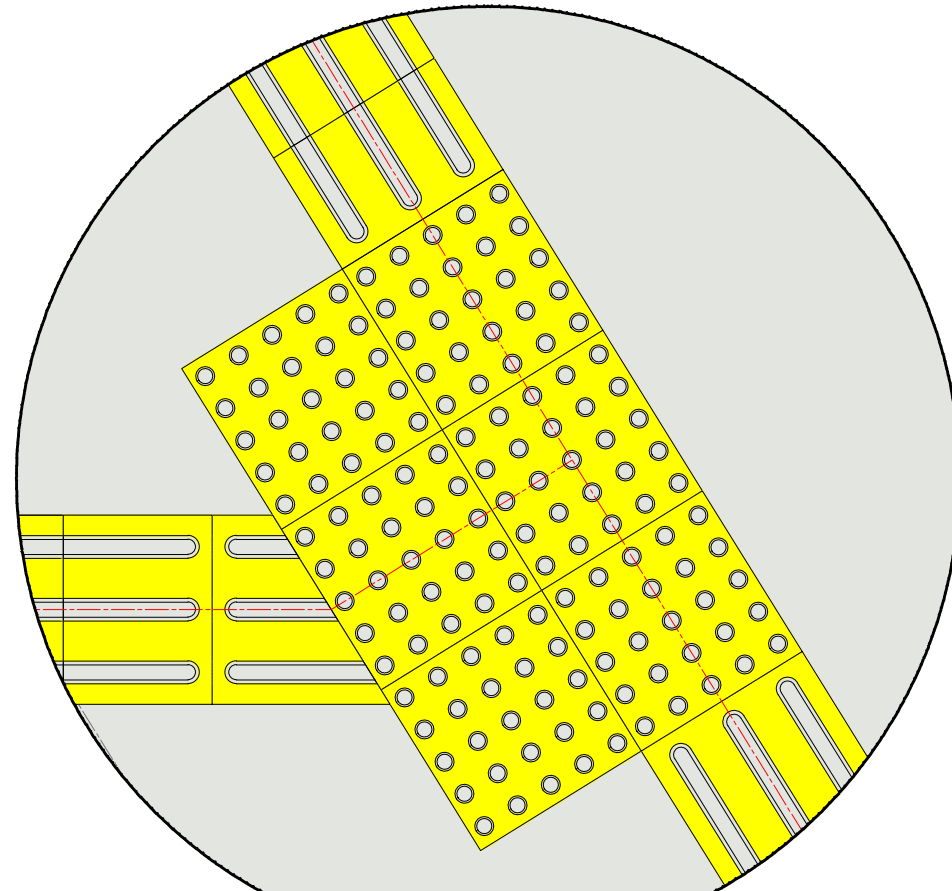
DETALHE 1 - MUDANÇA DE DIREÇÃO
(ÂNGULO ENTRE 90° E 150°) esc. 1/10

Quando houver mudança de direção formando ângulo entre 150° e 180°, não é necessário sinalizar a mudança com sinalização tátil de alerta, conforme a Figura Abaixo. Quando houver necessidade de realização de cortes e emendas na sinalização tátil, é recomendável preservar ao máximo a continuidade do relevo.

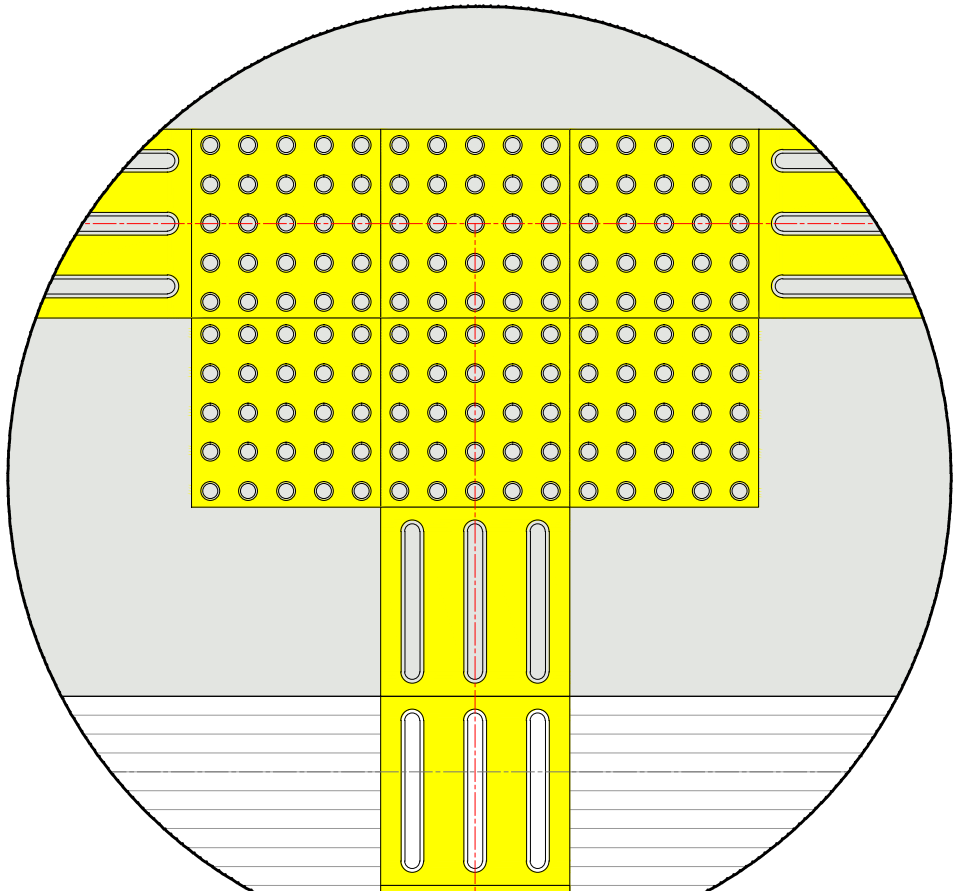


DETALHE 2 - MUDANÇA DE DIREÇÃO
(ÂNGULO ENTRE 150° E 180°) esc. 1/10

Quando houver o encontro de três faixas direcionais, deve haver sinalização tátil formando áreas de alerta com dimensão equivalente ao triplo da largura da sinalização tátil. A área de alerta deve ser posicionada mantendo-se pelo menos um dos lados em posição ortogonal a uma das faixas direcionais, conforme a figura abaixo.

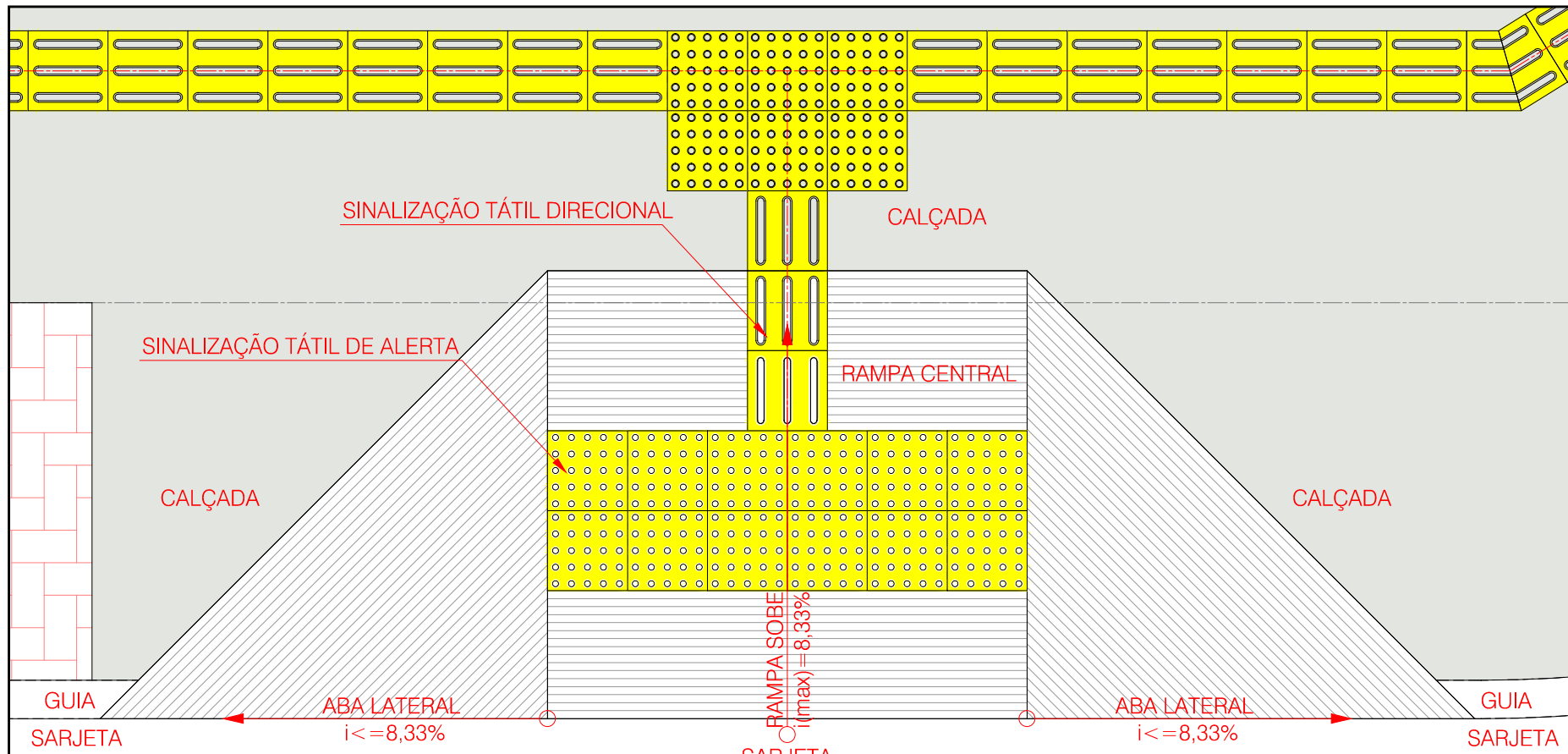


DETALHE 3 - ENCONTRO DE 3 FAIXAS
esc. 1/10



DETALHE 4 - ENCONTRO DA RAMPA
esc. 1/10

REBAIXAMENTO DE CALÇADAS (NBR 9050/2015)
Os rebaxamentos de calçadas devem ser construídos na direção do fluxo da travessia de pedestres. A inclinação deve ser constante e não superior a 8,33% (1:12) no sentido longitudinal da rampa central e na rampa das abas laterais. A largura mínima do rebaxamento é de 1,50 m.



DETALHE 5 - REBAIXAMENTO DE CALÇADAS
esc. 1/20

ARQUITETURA - ACESSIBILIDADE

Elaboração: RUA DAMIANA DA CUNHA ESQ. RUA JOSÉ BENEDITO Nº10 - SETOR CENTRAL, ANICUNS - GO

INSTITUCIONAL
PAVIMENTO ÚNICO

Proprietário	INSS - INSTITUTO NACIONAL DO SEGURO SOCIAL
Autor do projeto	AROT TM ROGÉRIO SILVEIRA BARROS - CAU A20896-5
Responsável Técnico	
LOGOMARCA	DESCRIÇÃO DOS PAVIMENTOS PAVIMENTO ÚNICO CONTEÚDO: _PLANTA BAIXA - ACESSIBILIDADE _DETALHES DE ASENTAMENTO _DETALHES DO PISO TÁTIL _DETALHES DOS REBAIXOS _DETALHES DA SINALIZAÇÃO
ÁREA TOTAL DO TERRENO ORIGINAL	813,60 m²
ÁREA TOTAL DA CONSTRUÇÃO	365,00 m²
ÍNDICE CONTRA CAPTAÇÃO ÁGUA PLUVIAL	365,00 m²
ÍNDICE PARQUEIRÍSTICO	
ARQUIVO	
DATA	AGOSTO / 2021
DESENHO	ROGÉRIO

