



Registro Fotográfico – APS Tabatinga/AM

Fotos disponibilizadas pelo Arq. André Luiz Gonçalves Raineri - março/2020



Fachada Frontal e Lateral



Fachada Lateral



Fachada Frontal



Registro Fotográfico – APS Tabatinga/AM

Fotos disponibilizadas pelo Arq. André Luiz Gonçalves Raineri - março/2020



Fachada Frontal com detalhe da edificação anexa



Fachada Frontal



Fachada Lateral



Registro Fotográfico – APS Tabatinga/AM

Fotos disponibilizadas pelo Arq. André Luiz Gonçalves Raineri - março/2020



Fachada Posterior



Estacionamento e edificação posicionada no fundo do lote



Estacionamento e edificação posicionada no fundo do lote



Registro Fotográfico – APS Tabatinga/AM

Fotos disponibilizadas pelo Arq. André Luiz Gonçalves Raineri - março/2020



Estacionamento e edificação posicionada no fundo do lote



Detalhe depósito



Detalhe interno da APS



Registro Fotográfico – APS Tabatinga/AM

Fotos disponibilizadas pelo Arq. André Luiz Gonçalves Raineri - março/2020



Detalhe da varanda da APS



Vista da edificação anexa



Detalhe da varanda da APS



Registro Fotográfico – APS Tabatinga/AM

Fotos disponibilizadas pelo Arq. André Luiz Gonçalves Raineri - março/2020



Detalhe da varanda da APS



Vista da copa da APS



Fachada posterior



Registro Fotográfico – APS Tabatinga/AM

Fotos disponibilizadas pelo Arq. André Luiz Gonçalves Raineri - março/2020



Detalhe interno da APS



Detalhe interno da APS



Detalhe da escada externa e avanço da marquise



Registro Fotográfico – APS Tabatinga/AM

Fotos disponibilizadas pelo Arq. André Luiz Gonçalves Raineri - março/2020



Detalhe depósito



Detalhe interno da APS



Detalhe portão que dá acesso a área aberta



Registro Fotográfico – APS Tabatinga/AM

Fotos disponibilizadas pelo Arq. André Luiz Gonçalves Raineri - março/2020



Detalhe interno da APS



Detalhe interno da APS



Detalhe interno da APS

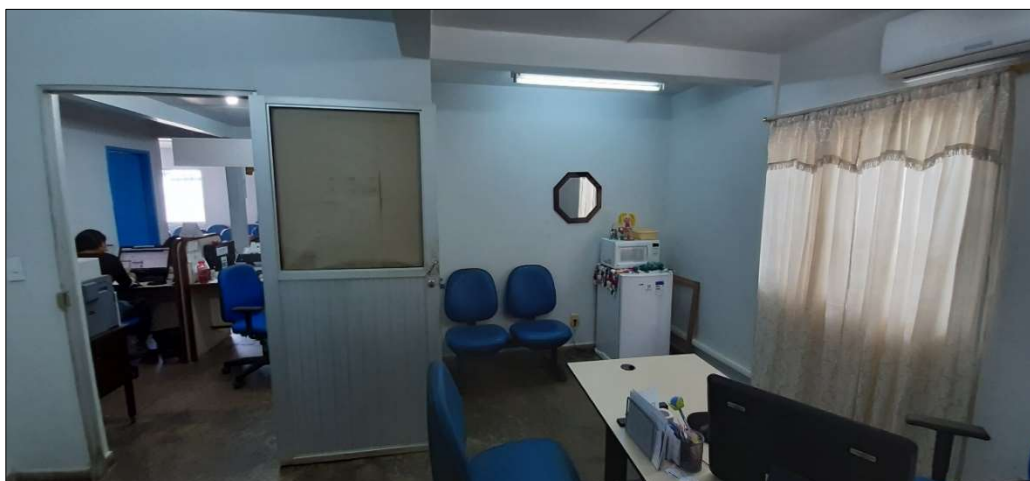


Registro Fotográfico – APS Tabatinga/AM

Fotos disponibilizadas pelo Arq. André Luiz Gonçalves Raineri - março/2020



Detalhe interno da APS



Detalhe interno da APS



Detalhe interno da APS



Registro Fotográfico – APS Tabatinga/AM

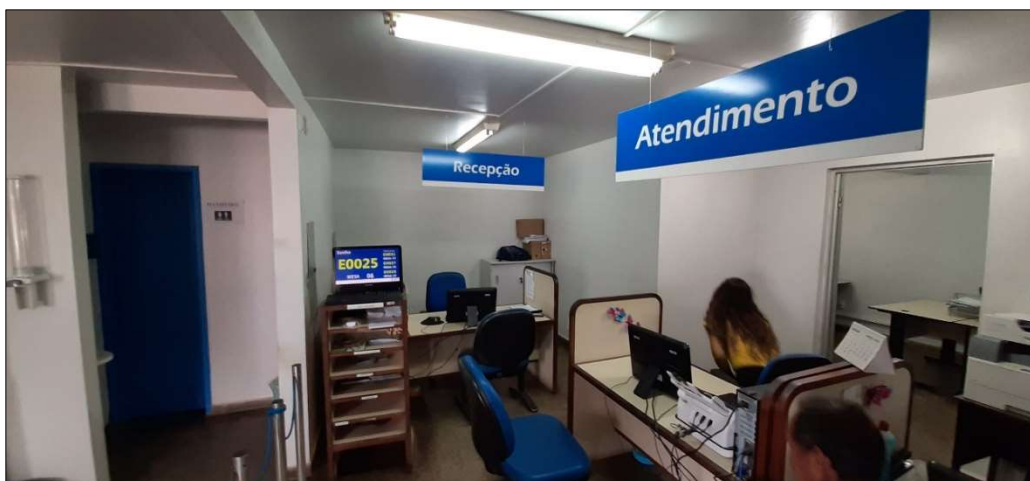
Fotos disponibilizadas pelo Arq. André Luiz Gonçalves Raineri - março/2020



Detalhe interno da APS



Detalhe da área de atendimento da APS



Detalhe da área de atendimento da APS

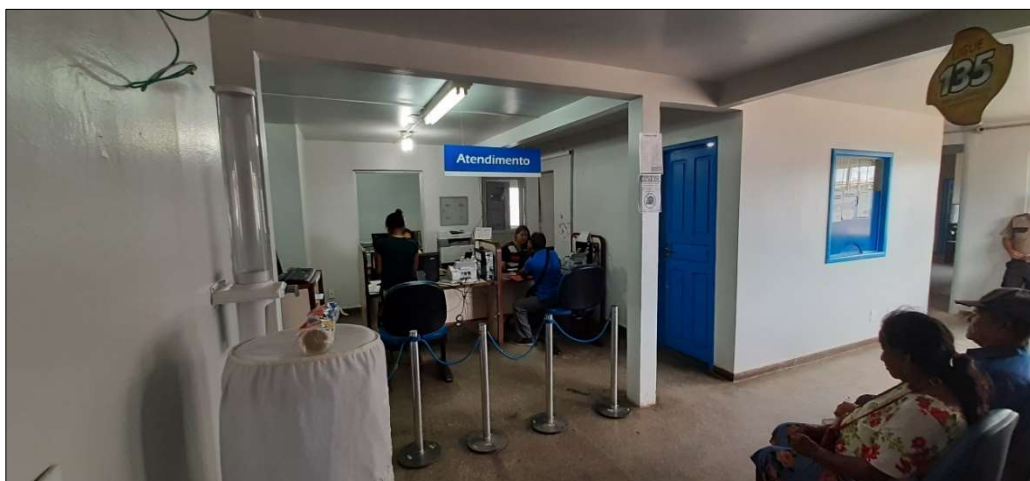


Registro Fotográfico – APS Tabatinga/AM

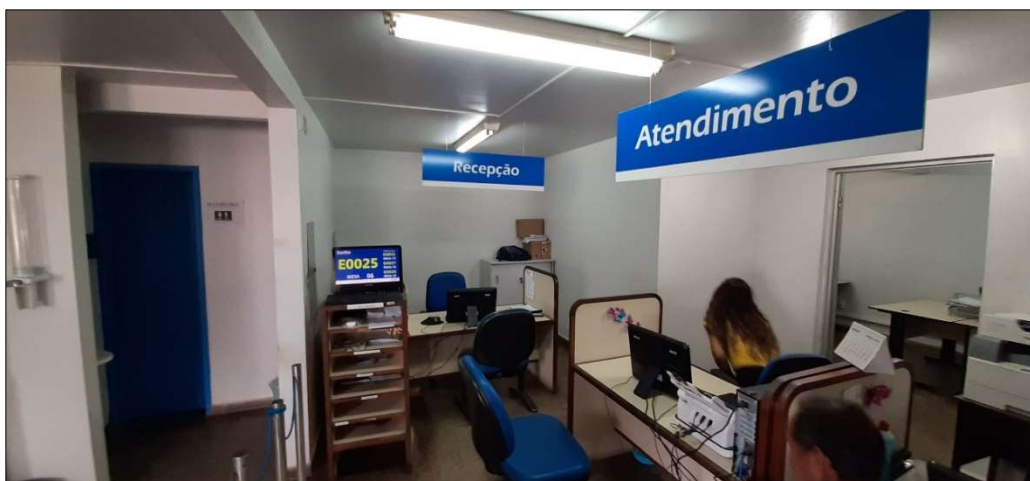
Fotos disponibilizadas pelo Arq. André Luiz Gonçalves Raineri - março/2020



Detalhe da área de atendimento da APS



Detalhe da área de atendimento da APS



Detalhe da área de atendimento da APS



Registro Fotográfico – APS Tabatinga/AM

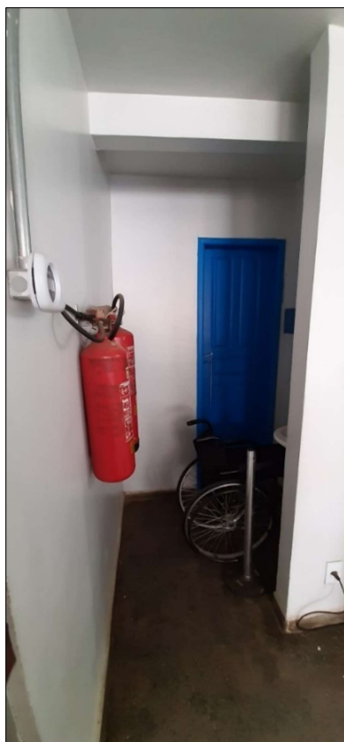
Fotos disponibilizadas pelo Arq. André Luiz Gonçalves Raineri - março/2020



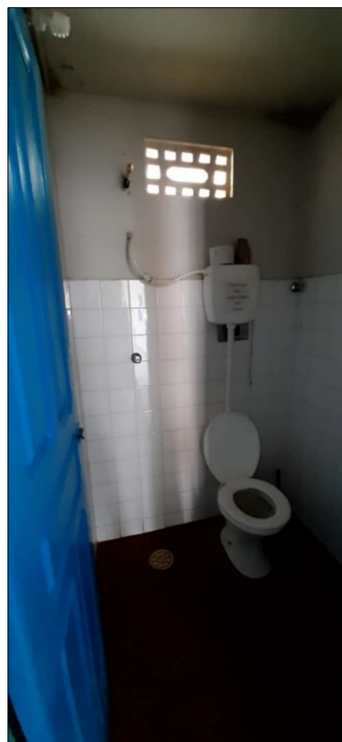
Fachada Frontal



Detalhe interno da APS



Detalhe interno da APS



Detalhe WC



Registro Fotográfico – APS Tabatinga/AM

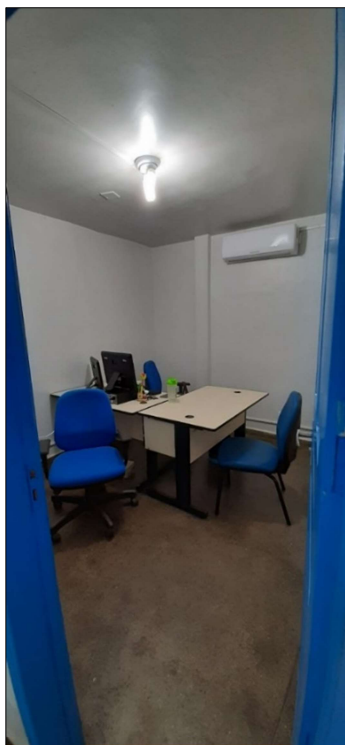
Fotos disponibilizadas pelo Arq. André Luiz Gonçalves Raineri - março/2020



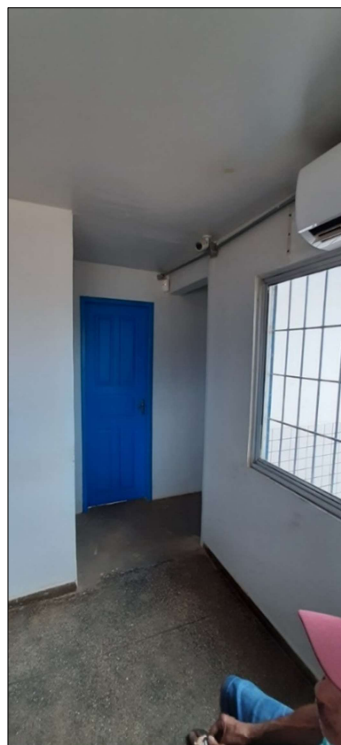
Detalhe interno da APS



Detalhe Rack



Detalhe interno da APS

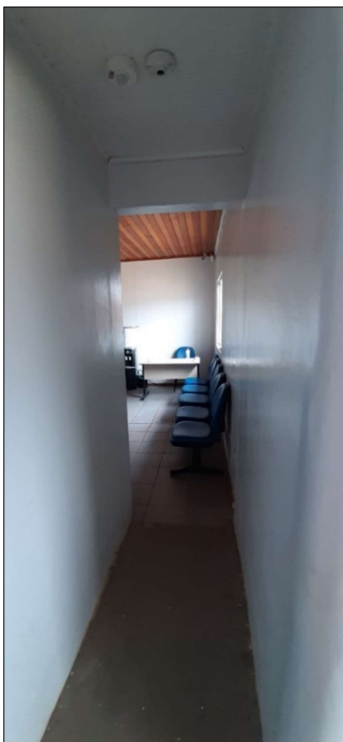


Detalhe interno da APS



Registro Fotográfico – APS Tabatinga/AM

Fotos disponibilizadas pelo Arq. André Luiz Gonçalves Raineri - março/2020



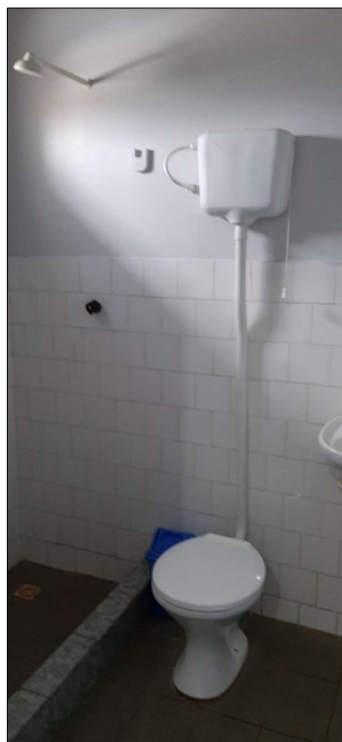
Detalhe interno da APS



Detalhe WC



Detalhe interno da APS



Detalhe WC



Registro Fotográfico – APS Tabatinga/AM

Fotos disponibilizadas pelo Arq. André Luiz Gonçalves Raineri - março/2020



Detalhe corredor



Detalhe corredor



Detalhe corredor



Detalhe sistema de vigilância eletrônica



Registro Fotográfico – APS Tabatinga/AM

Fotos disponibilizadas pelo Arq. André Luiz Gonçalves Raineri - março/2020



Detalhe escada externa



Detalhe escada externa



Det. deposito e pilares de sust. dos res. superior



Detalhe portão de acesso a área aberta



Registro Fotográfico – APS Tabatinga/AM

Fotos disponibilizadas pelo Arq. André Luiz Gonçalves Raineri - março/2020



Detalhe escada externa



Detalhe escada externa



Detalhe interno da APS



Detalhe WC da APS



Registro Fotográfico – APS Tabatinga/AM

Fotos disponibilizadas pelo Arq. André Luiz Gonçalves Raineri - março/2020



Detalhe interno da APS



Detalhe marquise e laje técnica



Detalhe interno da APS



Detalhe interno da APS