

## PERGUNTAS:

- ✓ Porque acontece a desertificação?
- ✓ Onde ocorre a desertificação?
- ✓ Quais são as causas e consequências da desertificação?
- ✓ Que podemos fazer para prevenir a desertificação?

### NOTA:

A desertificação é um fenômeno de segurança nacional, pois ao mesmo tempo em que reduz continuamente a superfície das terras agricultáveis, faz com que a população desses locais ocupem novos territórios, em busca da sobrevivência. É um tipo de degradação ambiental passível de ocorrer nas zonas de clima seco de todo o mundo. No Brasil, a desertificação se restringe ao Semiárido brasileiro. Estima-se que as áreas susceptíveis a desertificação (ASD) compreendem 1.340.863 km<sup>2</sup>, abraçando 1.488 municípios de nove Estados da região Nordeste, além de alguns municípios setentrionais dos Estados de Minas Gerais e Espírito Santo. Atualmente, uma área maior do que o estado do Ceará já foi atingida pela desertificação de forma grave ou muito grave. São 200 mil km<sup>2</sup> de terras degradadas. Essas áreas em muitos locais estão inutilizáveis para a agricultura. Somando a área supracitada com a área onde a desertificação ocorre ainda de forma moderada, o total de área atingida pelo fenômeno alcança, aproximadamente, 600.000 km<sup>2</sup>, cerca de 1/3 de todo o território nordestino.

## REFLEXÃO TÉCNICA

Para combater a desertificação, necessitamos eliminar as causas e não as consequências do fenômeno como a erosão, salinização, assoramento de rios, etc. Ou seja necessitamos mudar o comportamento social, econômico e político da sociedade em que vivemos. Enquanto não nos sensibilizemos da gravidade da degradação, as ações dirigidas à sua prevenção e reversão não serão suficientes e ela prosseguirá até que sua irreversibilidade torne improdutivas grandes áreas do Semiárido. O Semiárido, pulsando com diversas formas de vida, flutua precariamente num ambiente frágil. Devemos agir o quanto antes, para proteger o que temos. É verdade que a vida na terra continuará sem nós. Mas nós não poderemos continuar sem a terra. Ao menos que encontremos uma outra casa, o que pode tomar muito tempo. Mas tempo é um luxo que não temos.



Av. Francisco Lopes de Almeida, S/N - Bairro Serrotão  
CEP: 58429-970 - Caixa Postal 10067 - Campina Grande-PB.  
Fone: +55 (83) 3315-6400  
E-mail: insa@insa.gov.br

www.insa.gov.br  
@insamcti

Ministério da  
Ciência, Tecnologia  
e Inovação



Governo do Brasil	Instituto Nacional do Semiárido (INSA)	Autores
<b>Presidenta da República</b> Dilma Vana Rousseff	<b>Diretor</b> Ignacio Hernan Salcedo	Aldrin Martin Perez Marin José Amilton Santos Júnior Paulo Luciano da Silva Santos Salomão de Sousa Medeiros Walter Alves de Vasconcelos Wedsley Melo
<b>Vice-Presidente da República</b> Michel Miguel Elias Temer Lulia	<b>Coordenadores Técnico Científico</b> Aldrin Martin Perez Marin Salomão de Sousa Medeiros	<b>Revisão Ortográfica</b> Elizete Amaral de Medeiros Walter Alves de Vasconcelos Wedsley Melo
<b>Ministério da Ciência, Tecnologia e Inovação (MCTI)</b>	<b>Coordenação do projeto</b> Aldrin Martin Perez Marin Salomão de Sousa Medeiros	<b>Design e Ilustrações</b> Wedsley Melo
<b>Ministro de Estado</b> Marco Antonio Raupp	<b>Comitê editorial</b> Arnóbio de Mendonça Barreto Cavalcante Geovergue Rodrigues de Medeiros	
<b>Secretário Executivo</b> Luiz Antonio Rodrigues Elias		
<b>Subsecretário de Coordenação das Unidades de Pesquisa</b> Arquimedes Diógenes Ciloni		

Parceiros



Esta cartilha foi adaptada da coleção "La Canasta Metodológica" do Servicio Agricultura Sostenible (SIMAS) - Managua, Nicaragua



# A DESERTIFICAÇÃO

A desertificação é um processo cumulativo de degradação ambiental, que afeta as condições econômicas e sociais de uma região ou país, que ao mesmo tempo em que reduz continuamente a superfície das terras agricultáveis, faz com que a população desses locais ocupe novos territórios, em busca da sobrevivência.

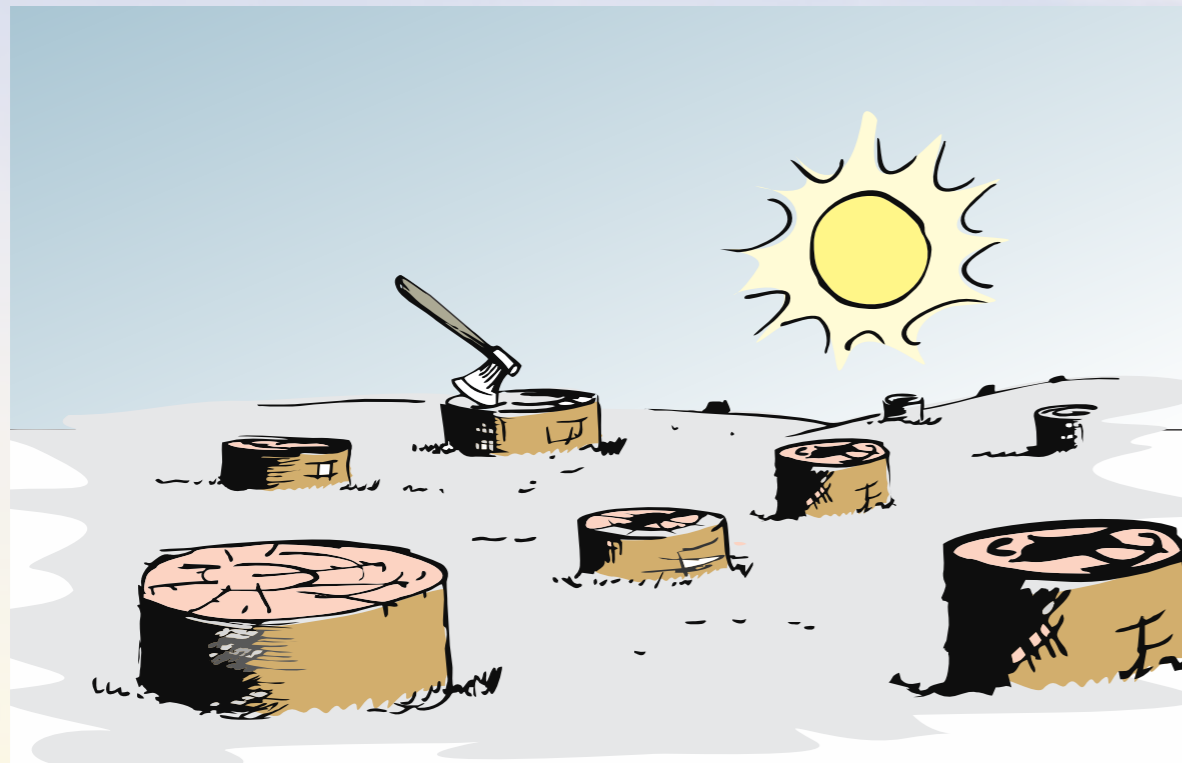


Sistema de monitoramento de processos de desertificação no Semiárido brasileiro

PROJETO FINANCIADO PELA FINEP, CONVÊNIO Nº 01.13.0345.00

## A DESERTIFICAÇÃO OCORRE EM ETAPAS, COMO UM CICLO VICIOSO QUE SE REPETE NO TEMPO... VEJAMOS

**PRIMEIRO, O HOMEM CHEGA, DERRUBA E QUEIMA A VEGETAÇÃO...**



A área desmatada é abandonada, ou eventualmente ocupada com pastos e pecuária extensiva. A extração da floresta e a substituição por uma vegetação rasteira frequentemente manipulada de forma inadequada e leva a maior exposição do solo.

**LOGO O SOLO FOGE...**



O solo fica mais exposto ao sol, água e vento. Fica mais fragilizado aos agentes erosivos. Perde sua capacidade de absorção de água e nutrientes. Ocorre um maior escoamento superficial, e com ele vão embora grandes quantidades de solo, causando assoreamento dos rios, açudes, etc, sendo finalmente depositado nos oceanos. De lá fica difícil trazê-los de volta.

**DEPOIS O SOLO PERDE SUA PUJANÇA...**



O solo perde sua fertilidade, sua capacidade produtiva. Com isso a produção de alimentos perde a pujança e degrada-se. A atmosfera desidrata-se e se aquece, dificultando as precipitações; as reservas de água das profundidades do solo minguam, as fontes estancam-se e os rios tornam-se intermitentes.

**EM SEGUIDA A RENDA FAMILIAR E DISPONIBILIDADE DE ALIMENTOS ACABAM**



**Sem alimentos e renda o que acontece?**

**SEM RENDA E ALIMENTOS OCORRE UMA DETERIORAÇÃO DAS CONDIÇÕES SOCIAIS DOS LOCAIS AFETADOS**



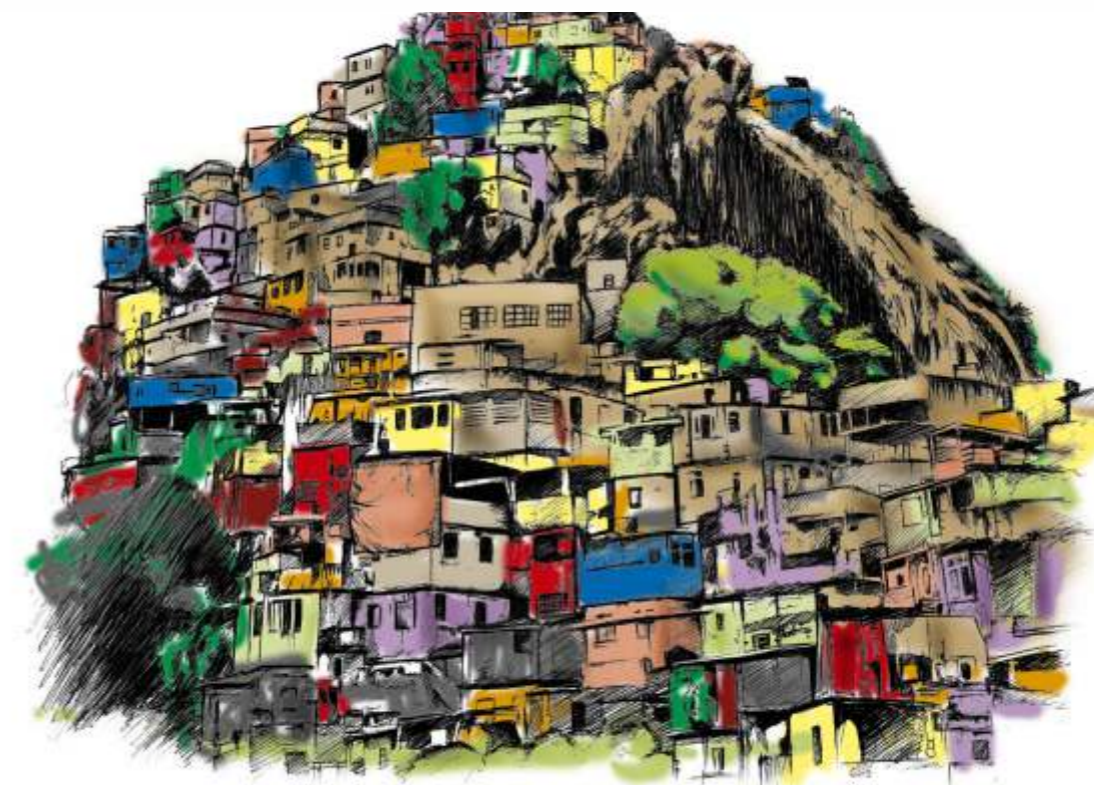
Há insegurança alimentar e saúde mais vulnerável. Há empobrecimento material e espiritual da família.

**LOGO O HOMEM FOGE...**



**Quando isto acontece, há uma degradação social nas áreas afetadas...**

...sem condições financeiras e instrução adequada para competir no mercado de trabalho as famílias se estabelecem em áreas periféricas dos grande centros urbanos, geralmente inadequadas para ocupação humana



Logo, surgem sociedades sem perspectivas...colocando em permanente evidência as desigualdades sociais e econômicas, e criando um estado de contínua tensão social.

NÃO CONFUNDA:

## **DESERTO E DESERTIFICAÇÃO:**

PAISAGENS SEMELHANTES, PROCESSOS E RESULTADOS DISTINTOS...

### **DESERTO**

É UM ECOSSISTEMA NATURAL,  
OCORRE EM ZONAS ÁRIDAS.



NÃO CONFUNDA:

## **DESERTO E DESERTIFICAÇÃO:**

PAISAGENS SEMELHANTES, PROCESSOS E RESULTADOS DISTINTOS...

### **DESERTIFICAÇÃO**

É UM PROCESSO QUE RESULTA DA AÇÃO HUMANA.

