

✉ ROGERIO.SANTOS@INPP.GOV.BR
✉ ROGER.C.L.SANTOS@GMAIL.COM
@BIVAS
@ECOBIV.GP

EDIÇÃO
2024

ILUSTRAÇÕES - CONCHAS E PEIXES
GUSTAVO GOMES
ROGÉRIO DOS SANTOS



ORGANIZAÇÃO E CRIAÇÃO

REALIZAÇÃO



APOIO



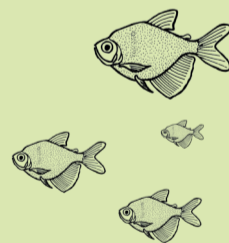
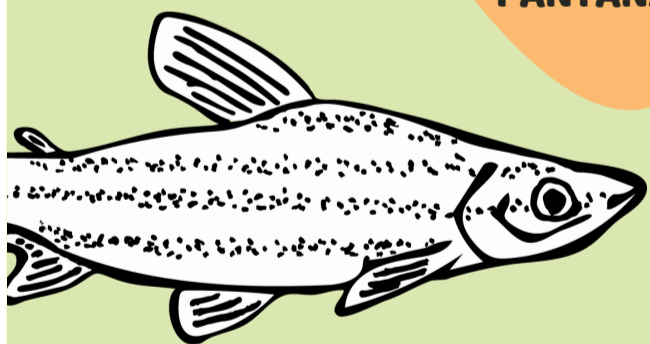
OS FILHOTES QUANDO SAEM DA CONCHA MÃE, ESTÃO EM BUSCA DE NUTRENTES E PRECISAM DE AJUDA. ELES USAM PEQUENOS GANCHOS PARA SE AGARRAR A MIM E, ASSIM, CONSEGUEM O QUE PRECISAM PARA SE DESENVOLVER.

ENQUANTO ME PARASITAM, OS FILHOTES CRESCEM E PEGAM CARONA COMIGO PARA SE ESPALHAREM PELOS RIOS E BAÍAS COMO PEQUENOS JOVENS.

É UMA FORMA SÁBIA DE DE GARANTIR QUE OS JOVENS POSSAM CRESCER E CONTINUAR SEU CAMINHO NO PANTANAL.

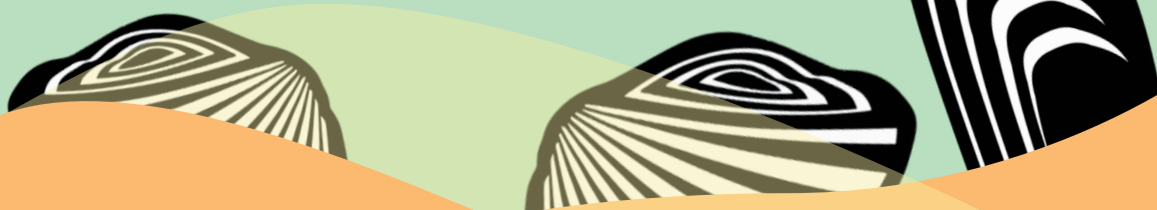
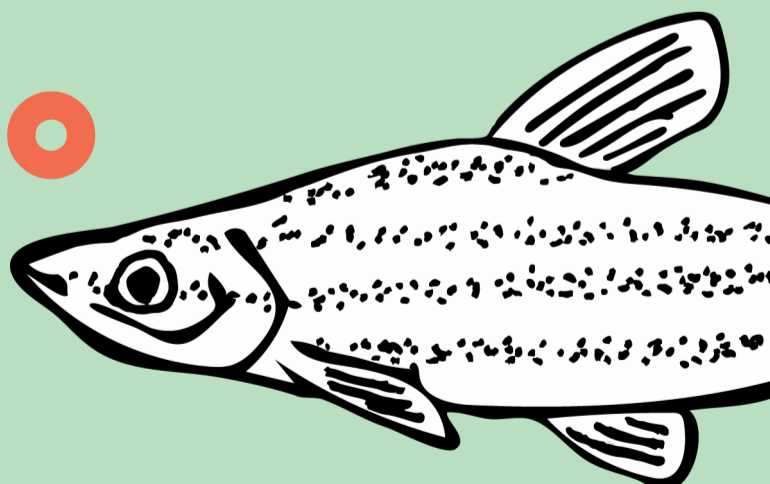
DUAS CONCHAS PROTEGEM MEU CORPO MOLE, É UMA VERDADEIRA ARMADURA! ADORO ME ENTERRAR NO FUNDO DOS RIOS E BAÍAS DO PANTANAL. ENQUANTO ME ALIMENTO FILTRANDO A ÁGUA, AJUDO A MANTÊ-LA LIMPA! SOU UM ALIMENTO VALIOSO PARA AVES, ARIRANHAS E ARRAIAS.

CUIDAR DE MIM É CUIDAR DOS NOSSOS RIOS!



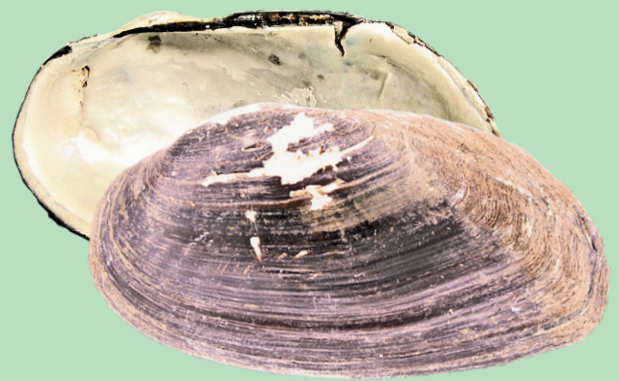
Conchas do Pantanal

FILTRADORES NATURAIS

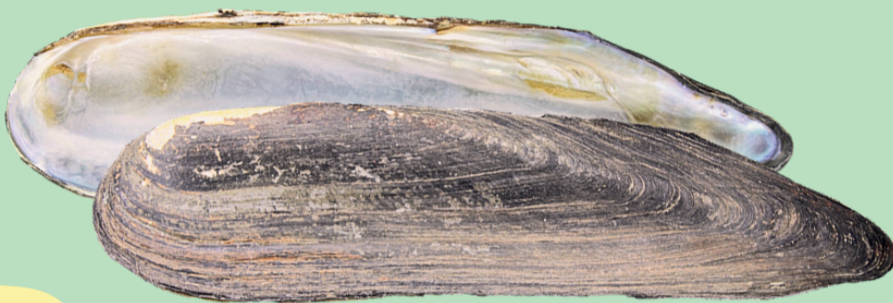




SABONETEIRA
ANODONTITES TRAPESIALIS
LAMARCK, 1819



PANTANEIRA
ANODONTITES ELONGATUS
(SWAINSON, 1823)



ESTILETE
LAMPROSCAPHA ENSIFORMIS
(SPIX IN WAGNER, 1827)



FAQUINHA
MYCETOPODA SILIQUOSA
(SPIX IN WAGNER, 1827)



FLECHA
DIPLODON PARALLELOPIPEDON
(LEA, 1834)



CASTANHOLA DAS BAÍAS
CASTALIA INFLATA
D'ORBIGNY, 1835

Regiões da concha

PARTE ANTERIOR

AQUI ESTÁ O MEU "PÉ".
ELE É FEITO DE MÚSCULO E ME AJUDA A
MOVER E A ME ENTERRAR NO FUNDO DOS
RIOS E BAÍAS.

MEU PÉ PODE ESTICAR E
ENCOLHER, PERMITINDO QUE EU
ME ESCONDA DO PERIGO.
ESCAVAR É IMPORTANTE PRA MIM,
POIS ASSIM CONSIGO ME
PROTEGER E ATÉ ENCONTRAR
COMIDA.

PARTE POSTERIOR

NESSA PARTE ESTÃO AS MINHAS
ABERTURAS, POR ONDE A ÁGUA
ENTRA E SAI DA CONCHA.

A ENTRADA DA ÁGUA LEVA
COMIDA E OXIGÊNIO.
ÀS VEZES, MODIFICO MINHAS
ABERTURAS PARA PARECER
COM OUTROS ANIMAIS, COMO
INSETOS E PEQUENOS PEIXES.
ASSIM, ATRAIO MEUS PEIXES
HOSPEDEIROS PARA SOLTAR
MEUS FILHOTES.

