

QUANTAS ESPÉCIES EXISTEM?



MUNDO: 958

AMÉRICA DO SUL: 168

BRASIL: 117

BACIA DO RIO CUIABÁ: 28

ALTO RIO CUIABÁ: +18

PANTANAL: 9

CRIAÇÃO E ORGANIZAÇÃO



3º Edição/2024

ILUSTRAÇÕES

Gustavo Gomes

Rogério C. L. dos Santos

LAYOUT

Davi M. Castilhos

 @biva.as @ecobiv_ufmt

APOIO

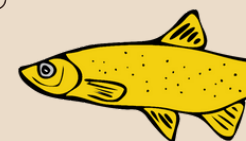
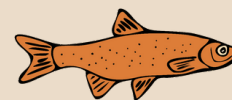


MINISTÉRIO DA
CIÊNCIA, TECNOLOGIA
E INOVAÇÃO



FILTRADORES NATURAIS

O Curioso Mundo dos Bivalves de Água Doce





QUEM SÃO?

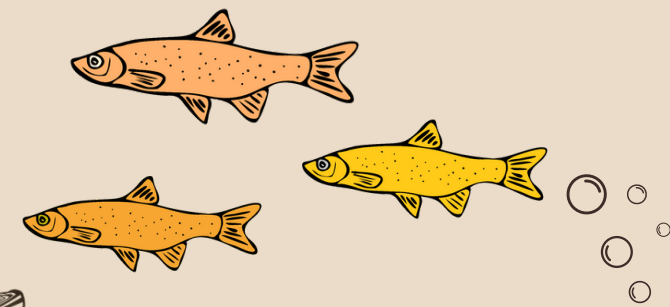
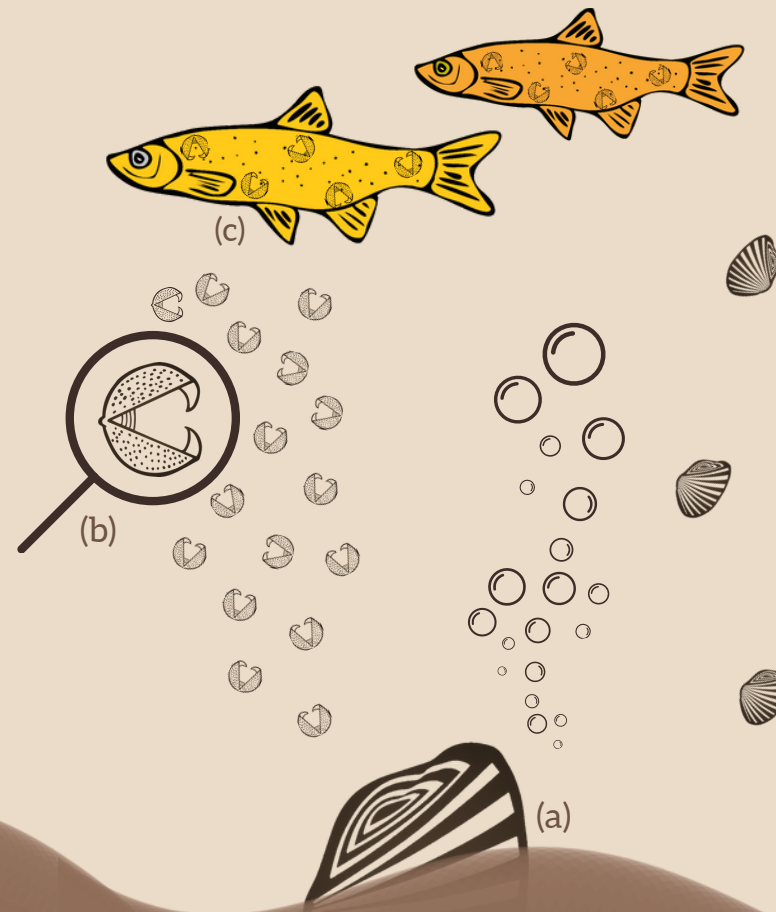
As conchas de água doce, também chamada pelos cientistas de bivalves, são importantes organismos dos ambientes aquáticos. Estes animais fazem parte do mesmo grupo dos polvos e caracóis (Filo Mollusca), mas se diferenciam por possuírem duas conchas (bi=2, valva=concha). Como não possuem ossos, essas conchas protegem o seu corpo mole. As formas e tamanhos das conchas são variáveis.

ONDE VIVEM?

Podemos encontrar as conchas enterradas ou parcialmente enterradas no fundo dos rios, como também as baías do Pantanal. Para encontrá-las é necessário mexer nos sedimentos desses ambientes.

CICLO DE VIDA

Os filhotes (larvas) das conchas precisam de nutrientes de outros seres vivos para terminarem seu desenvolvimento. Após saírem da concha mãe (a), os filhotes (b) utilizam ganchos para parasitar os peixes (hospedeiros) (c). Assim, as conchas pegam carona nos peixes para se dispersarem.



CURIOSIDADES

Além de produzirem pérolas, essas conchas ajudam na limpeza d'água, pois sua alimentação se dá por meio da filtração (biofiltração). As conchas também servem de alimento para aves, ariranha e outros mamíferos.

POR QUE PROTEGER?

As conchas são animais que demonstram quando há algo errado com seu ambiente (bioindicadores), deixando de se reproduzir ou morrendo. Estudando os Bivalves, os cientistas ajudam a manter os rios limpos e saudáveis, reduzindo os impactos das mudanças ambientais.