



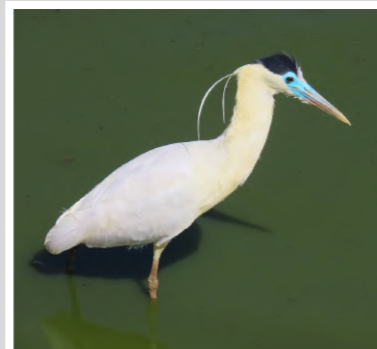
AVES AQUÁTICAS



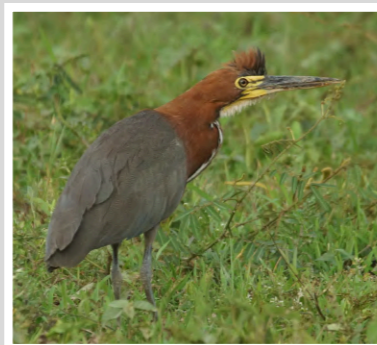
Tuiuiú
Jabiru mycteria



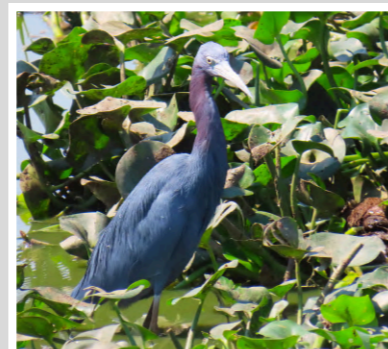
Curicaca-real
Theristicus caerulescens



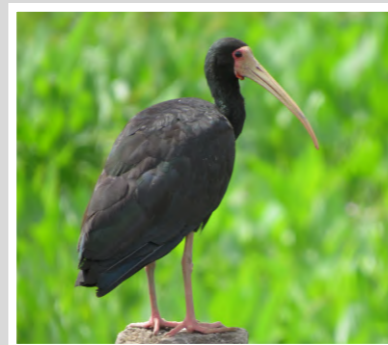
Garça-real
Ptilerodius pileatus



Socó-boi
Butorides striata



Garça-azul
Egretta caerulea

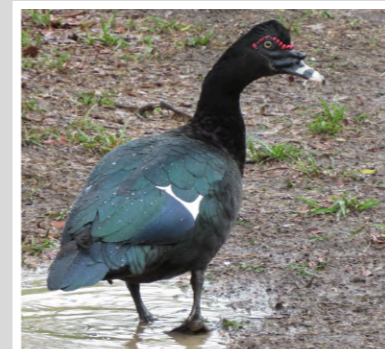


Tapicuru
Phimosus infuscatus

AVES AQUÁTICAS



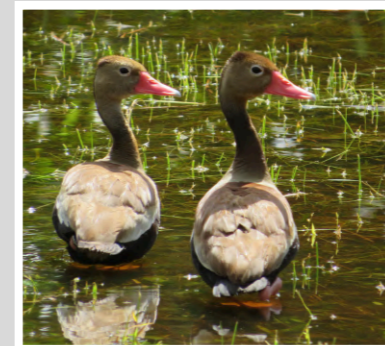
Tachã
Chauna torquata



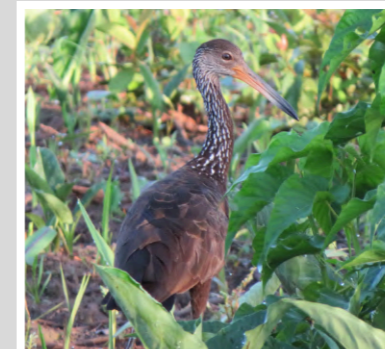
Pato-do-mato
Cairina moschata



Gavião-caramujeiro
Rostrhamus sociabilis



Marreca-cabocla
Dendrocygna autumnalis



Carão
Aramus guarana



Gavião-belo
Busarellus nigricollis

REALIZAÇÃO



MINISTÉRIO DA
CIÊNCIA, TECNOLOGIA
E INOVAÇÃO



APOIO



Material didático sem fins lucrativos produzido pela equipe do COBRA para popularização da ciência. Contato: carolline.fieker@inpp.gov.br



INSTITUTO NACIONAL DE
PESQUISA DO PANTANAL

UNIDADE DE PESQUISA DO MCTI

AVES DO PANTANAL

O Pantanal abriga cerca de 600 espécies de aves. Dentre estas, estão aves residentes e migratórias, incluindo migrantes de longas distâncias que chegam do hemisfério norte entre o final da estação seca e início da chuvosa, como o maçarico-solitário (*Tringa solitaria*).

As diferentes espécies se distribuem ao longo da rica paisagem pantaneira, de acordo com suas preferências por habitats aquáticos ou terrestres (campos, savanas e florestas) e a disponibilidade de recursos necessários à sua sobrevivência.

Conheça a seguir algumas das espécies que podem ser vistas no Pantanal:



Maçarico-solitário
Tringa solitaria

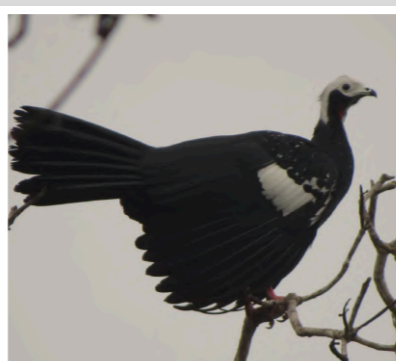
AVES TERRESTRES



Ema
Rhea americana



Jaó
Crypturellus undulatus



Cujubi
Aburria kujubi



Aracuã-do-pantanal
Ortalis canicollis



Jacu-de-barriga-castanha
Penelope ochrogaster



Arara-azul
Anodorhynchus hyacinthinus

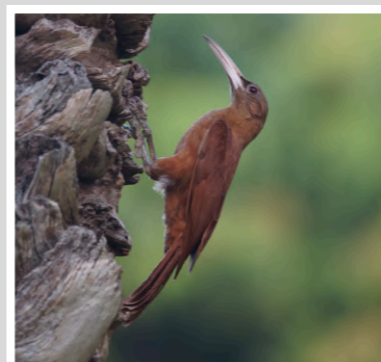
AVES TERRESTRES



Cavalaria
Paroaria capitata



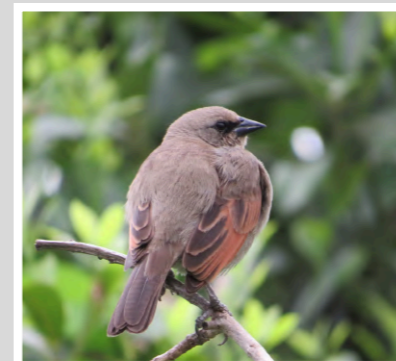
Trinca-ferro-gongá
Saltator coerulescens



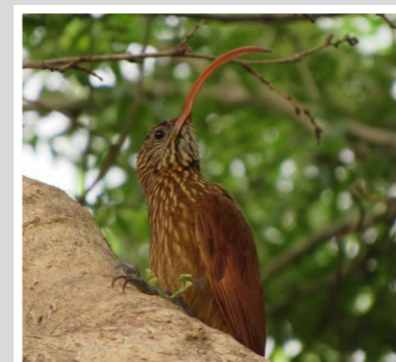
Arapaçu-do-campo
Xiphocolaptes major



Xexéu
Cacicus cela



Asa-de-telha
Agelaioides badius

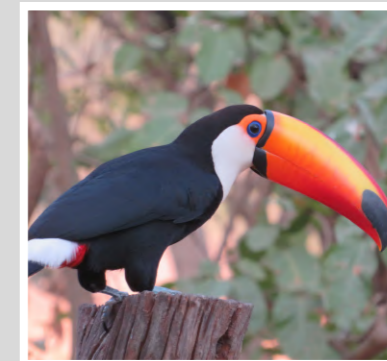


Arapaçu-beija-flor
Campylorhamphus trochilirostris

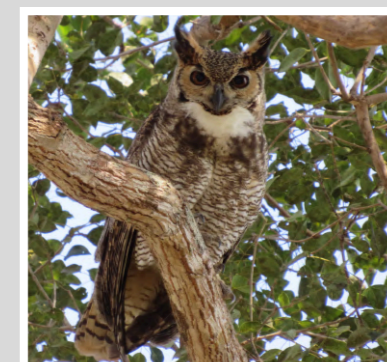
AVES TERRESTRES



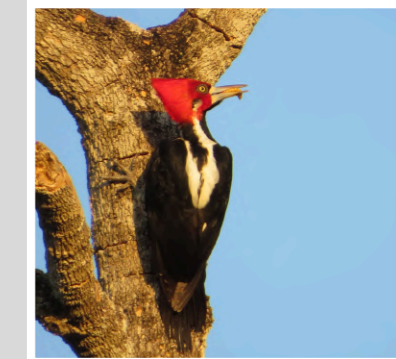
Gralha-do-pantanal
Cyanocorax cyanomelas



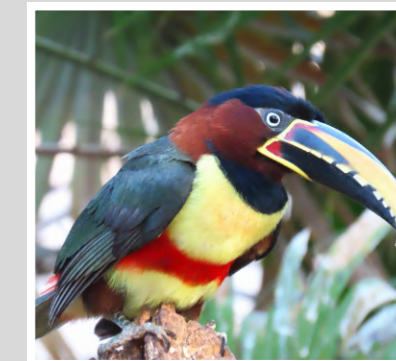
Tucanuçu
Ramphastos toco



Jacurutu
Bubo virginianus



Pica-pau-de-topete-vermelho
Campephilus melanoleucus



Araçari-castanho
Pteroglossus castanotis



Bacurau
Nyctidromus albicollis