

Instituto Nacional de Pesquisa do Pantanal

# A vida secreta da Sucuri-amarela

Natália P. Smaniotto



# Espécies de “sucuris”

## Gênero *Eunectes*

*Eunectes  
murinus*

**Sucuri-verde**



*Eunectes  
notaeus*

**Sucuri-amarela**



*Eunectes  
deschauenseei*

**Sucuri-malhada**



*Eunectes  
beniensis*

**Sucuri-da-Bolívia**



# Sucuri–amarela

## *Eunectes notaeus*

Eunectes - do grego “boa nadadora”

Sucuri - do tupi “morde depressa”

Nativas da América do Sul

Brasil, Bolívia, Paraguai, Argentina, Uruguai

Bacia do Rio Paraguai

Pantanal e Chaco



# Tamanho e peso

Dimorfismo  
sexual

Fêmeas -  
20% mais compridas  
2x mais pesadas

Fêmeas

2,16m

7,17kg

Machos

1,76m

3,72kg

(Waller, Micucci, Alvarenga, 2007)



# Reprodução

Bolo reprodutivo

Bienal

Setembro - Novembro

Vivíparas

20-30 filhotes

Nascimento - Abril



# Hábitos

Ativa o ano todo



Diurno e noturna

Semi-aquática

Ambientes permanentemente  
alagados



# Alimentação

Constritoras - Não possuem peçonha!

Se alimentam frequentemente

Forrageio ativo e “senta e espera”

Aves  
aquáticas

Roedores

Ovos de  
aves

Répteis



# Habitats

Áreas  
úmidas

Áreas  
alagadas

Macrohabitat

Campo nativo

Áreas úmidas

Microhabitat

Pequenos canais  
“corixos” e baías

Macrófitas  
e arbustos

(Smaniotto et al,2020)

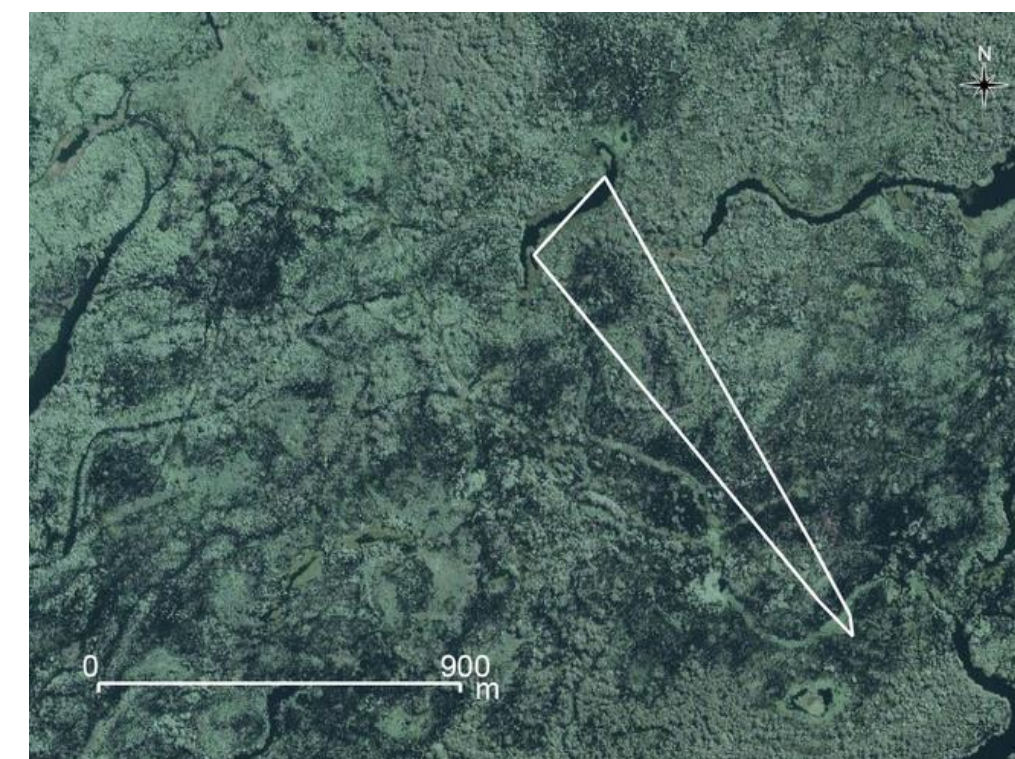
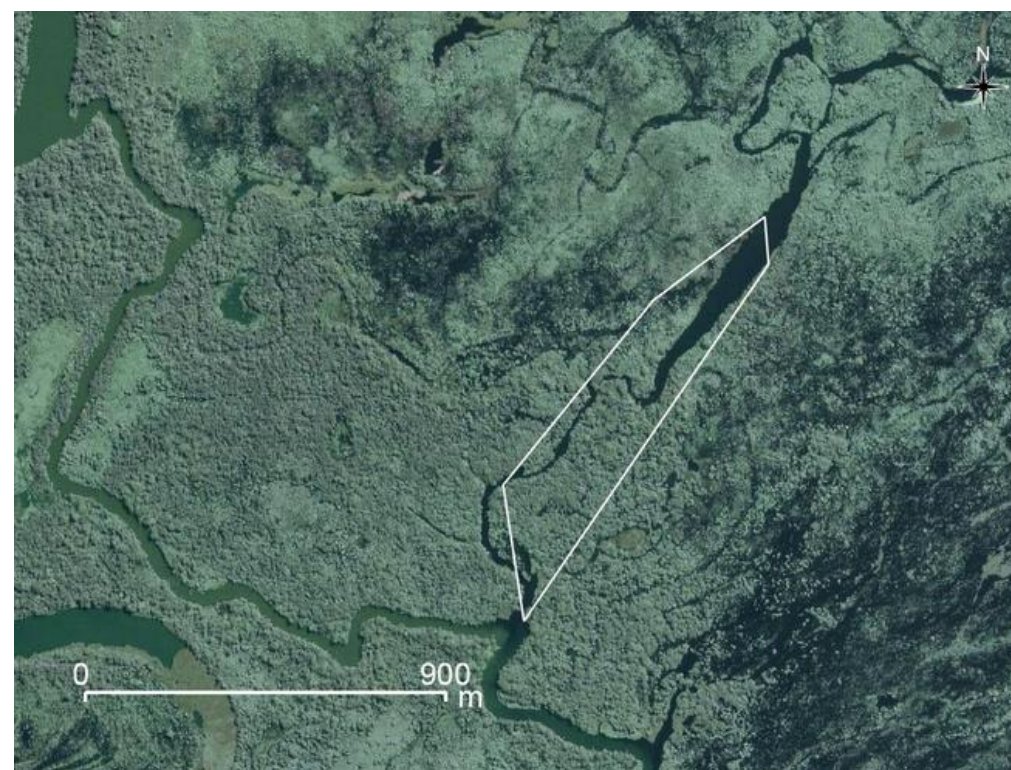




# Movimentação e área de vida

Distância em linha reta - 3 km

Área de vida - 6,2 ha



# Ameaças

Global

Pouco  
preocupante

Argentina

Vulnerável

Uruguai

Sp prioritária  
para  
conservação



# Ameaças

Medo/Desinformação ~ Retaliação

Conflitos com ribeirinhos ~ Ataques a animais de criação

Rodovias ~ Atropelamentos





# Monstros ou vítimas?

Histórias Mitos Conflitos Retaliação

## Sucuri de quase 10 metros é encontrada na área urbana de Sinop

Sucuris podem atingir até 20 metros de comprimento

ALTO URUGUAI

## Sucuri com mais de 10 metros pode ter sido avistada no lago de Marcelino Ramos

Por Carla Emanuele — em 09/05/2023 12:16

NOTÍCIAS / SUCURI

## MAIS LIDAS: MORADORES MATAM SUCURI GIGANTE DE SEIS METROS NO AMAZONAS

Após ser morta, cobra foi exposta na varanda de uma casa na cidade de Anamã, que está alagada

# Ameaças às áreas úmidas

Conversão de áreas naturais  
para uso humano

Barragens

Mudanças climáticas



# Ameaças às áreas úmidas

Perda de 3,4 milhões de km<sup>2</sup> ~ 21%

Pantanal ~ -66% campo alagado e área pantanosa  
-80% corpo d'água

Chaco ~ -13% campo alagado  
-7% corpo d'água





# E o futuro?

Sucuri-amarela DEPENDE de áreas úmidas e áreas alagadas

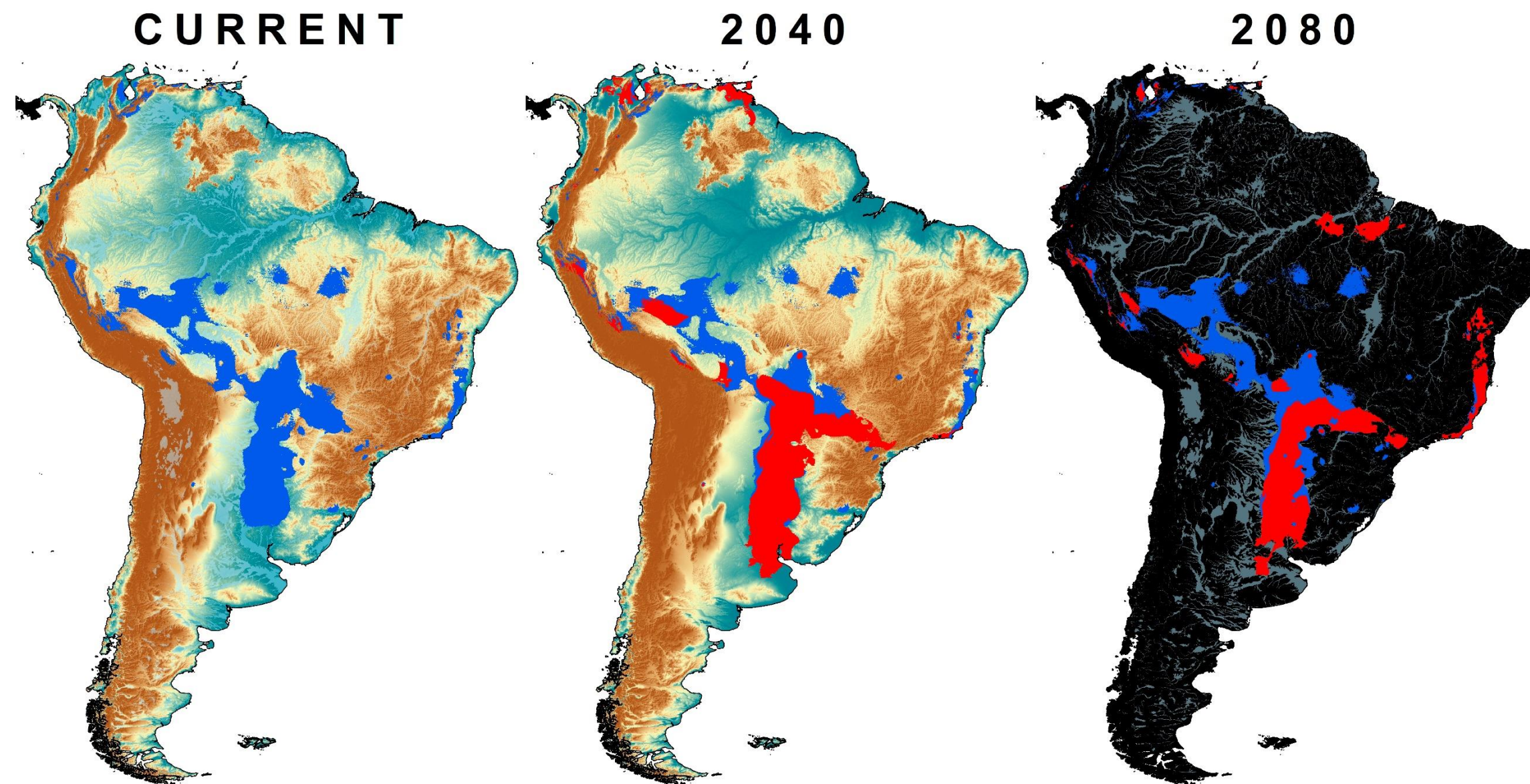
Áreas úmidas estão “encolhendo”

O que acontece com animais que dependem dessas áreas?

# Pesquisa sendo realizada

Efeito das mudanças climáticas e perda de hábitat

Resultados preliminares



Presente	}	15%
2040		11,5%
2080		9,8%

Instituto Nacional de Pesquisa do Pantanal

Obrigada!

Natália P. Smaniotto

