

Trâmite prioritário para patentes verdes: o que é e como solicitar

INPI INSTITUTO
NACIONAL DA
PROPRIEDADE
INDUSTRIAL



Patentes Verdes

Se você está pensando em depositar um pedido de patente para uma inovação ou tecnologia ambientalmente sustentável, você pode usar o trâmite prioritário de Patentes Verdes e ter seu pedido analisado bem antes da fila habitual. Esse Programa existe desde 2012 e foi uma iniciativa pioneira na América Latina. Ele busca levar, com a devida segurança jurídica, e maior celeridade, as inovações ao mercado, trazendo benefícios para o Meio Ambiente e para a Sociedade.

Acesse a página
do INPI sobre Trâmite
Prioritário



PRINCIPAIS BENEFÍCIOS

Fila acelerada

Decisão em tempo médio
de 01 ano e 02 meses
(vs. 04 a 05 anos na fila comum*)



*Tempo médio entre requerimento e
a decisão em Maio/2026.

Apoio à bioeconomia

Incentivo ao desenvolvimento
sustentável.



Vantagem competitiva

Patente concedida traz facilidade
para comercializar, licenciar ou
atrair parceiros e investidores.



ÁREAS CONTEMPLADAS



Energias
Alternativas



Gerenciamento
de Resíduos



Agricultura
Sustentável



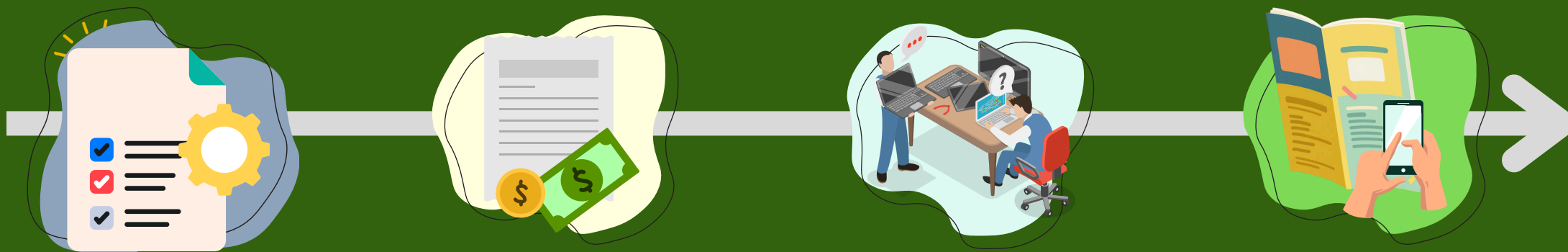
Conservação
da Energia



Transportes



Solicite trâmite prioritário para Tecnologias Verdes



1

VERIFIQUE OS REQUISITOS

- Pedido de patente já publicado na RPI;
- Taxa de exame técnico já paga no INPI;
- Sua tecnologia se enquadra nas áreas previstas no Anexo II da Portaria nº 79/2022.

2

PAGUE A TAXA (GRU)

- Emita e pague a GRU do serviço 279 – “Trâmite prioritário estratégico ou de política pública”.
- Valor: R\$ 890,00 (ou R\$ 445,00 com desconto, quando aplicável).**

3

FAÇA O PEDIDO NO SISTEMA E-PATENTES

- Preencha o formulário de requerimento de trâmite prioritário;
- Anexe documento que indique e comprove qual item do Anexo II da Portaria nº 79/2022 sua invenção abrange total ou parcialmente.

4

ACOMPANHE

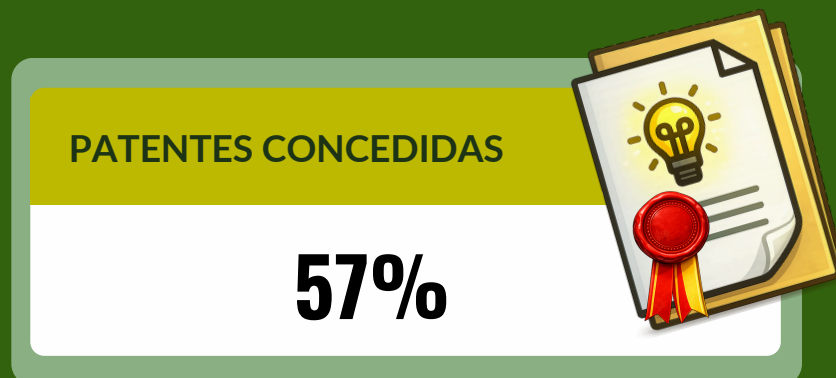
- O INPI avaliará o pedido e publicará a decisão na Revista da Propriedade Industrial (RPI).



O desconto no valor da taxa é aplicado quando o solicitante se enquadra em uma das seguintes categorias: pessoa física, microempresa, microempreendedor individual, empresa de pequeno porte, empresas simples de inovação, cooperativa, instituição de ensino e pesquisa, entidade sem fins lucrativos ou órgão público. Verifique seu enquadramento e seu cadastro antes de emitir a GRU para garantir o valor correto.

Impacto do Programa Patentes Verdes

Dados atualizados em 23/04/2026



Nessa oportunidade conheça também

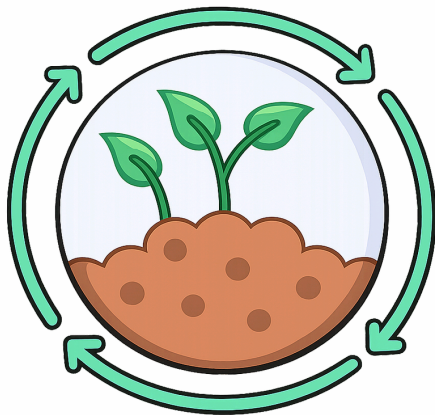
Observatório de Tecnologias Verdes

Acesse a página
do Observatório de
Tecnologias Verdes

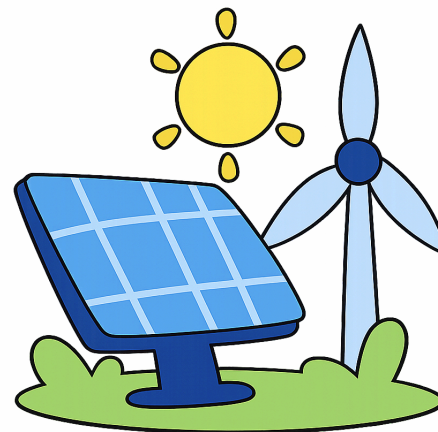


- Por meio de painéis interativos, o Observatório reúne e disponibiliza os dados sobre tecnologias sustentáveis com pedidos de patente depositados no Brasil;
- Apoia o desenvolvimento da Bioeconomia;
- Permite o monitoramento da evolução das tecnologias sustentáveis; e
- Facilita o acesso à informações sobre o Programa Patentes Verdes.

AGRICULTURA SUSTENTÁVEL



GERAÇÃO DE ENERGIA



TRÂMITE PRIORITÁRIO DE TECNOLOGIAS VERDES

