

Como acompanhar seu pedido no INPI

INPI INSTITUTO
NACIONAL DA
PROPRIEDADE
INDUSTRIAL



Pedido

Após realizar o depósito do seu pedido, é fundamental acompanhar regularmente o andamento do processo.

O monitoramento das publicações e prazos é de responsabilidade do depositante e ajuda a evitar perdas de prazo e arquivamentos.



ACOMPANHE O SEU PEDIDO USANDO:

Revista da Propriedade Industrial



Busca Web (Base de dados do INPI)



Ferramenta “Meus Pedidos”



Esteja atento aos prazos, o INPI pode solicitar documentos ou exigir manifestações ao longo do processo. Perder um prazo pode resultar no arquivamento do seu pedido.

Revista da Propriedade Industrial (RPI)

A Revista da Propriedade Industrial (RPI) é a publicação oficial do INPI. Nela são divulgadas decisões, despachos, atualizações de pedidos e comunicados oficiais relacionados aos serviços do Instituto.

Disponibilizada integralmente em formato PDF. A revista é publicada semanalmente, às terças-feiras. Em caso de feriado, a edição é publicada no primeiro dia útil subsequente.

A RPI é organizada por seções correspondentes aos serviços do INPI, incluindo: Contratos de Tecnologia, Desenhos Industriais, Indicações Geográficas, Marcas, Patentes, Programas de Computador e Topografia de Circuitos Integrados.



Acesse aqui a RPI



Para encontrar o seu pedido utilize o atalho “Ctrl + F” ou “Ctrl + L” , digite o número do processo e busque a informação com maior agilidade.

Busca Web

(Base de dados do INPI)

Acompanhe as publicações sobre o andamento do seu pedido pelo sistema BuscaWeb do INPI. Consulte de forma rápida e prática o número do seu pedido diretamente na base de dados do INPI que é atualizada às terças-feiras.

Busca de Processos



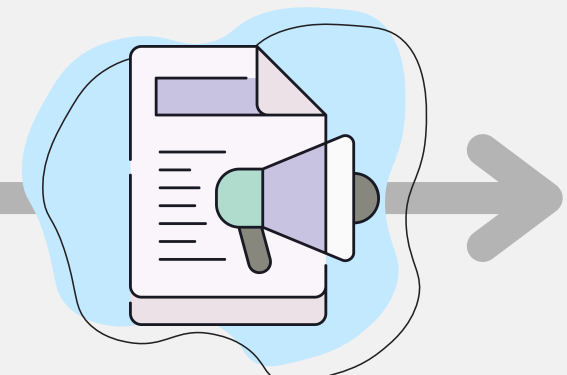
VOCÊ TERÁ ACESSO A:



**PÁGINA CONTENDO
INFORMAÇÕES BÁSICAS
DO PEDIDO**



**TODAS AS PETIÇÕES
(SOLICITAÇÕES) JÁ
REALIZADAS**



**TODAS AS PUBLICAÇÕES
(ATOS E DECISÕES DO INPI)**



O Busca Web é um meio auxiliar de acompanhamento. O meio oficial é a Revista da Propriedade Industrial.



Ao usar o Busca Web, esteja atento à data da última atualização do sistema. Ela deve coincidir com a última publicação da RPI.

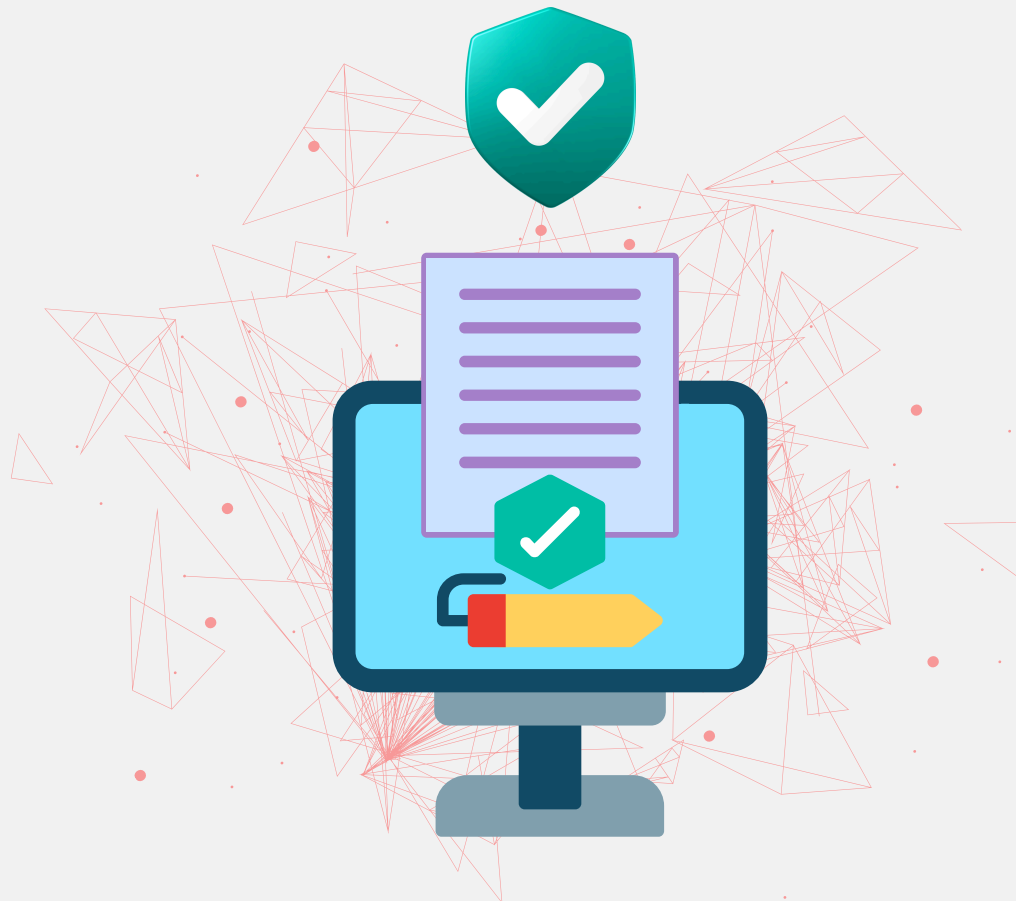
Ferramenta “Meus Pedidos”

Para auxiliar o acompanhamento de processos, o INPI disponibiliza a ferramenta “Meus Pedidos”, acessível aos usuários que utilizam o sistema de buscas com login e senha.

Sempre que houver uma nova publicação relacionada a um processo previamente incluído na lista do usuário, a ferramenta enviará automaticamente um e-mail ao endereço cadastrado, alertando-o sobre uma nova publicação ocorrida na RPI referente a esse processo.

A ferramenta pode ser utilizada para acompanhar pedidos e registros de patentes, marcas, desenhos industriais, programas de computador e contratos de transferência de tecnologia.

Dessa forma, é possível acompanhar, inclusive, processos dos quais o usuário não é titular, mas que sejam de seu interesse monitorar o andamento.



Saiba como cadastrar um ou mais processos no “Meus Pedidos”

Veja aqui o passo a passo



1

ACESSE O BUSCA WEB

Acesse o [Busca Web](#) e faça login no sistema. Informe seus dados cadastrados no INPI e clique em “Continuar”.



2

ESCOLHA O SERVIÇO

Selecione o assunto que deseja acompanhar: Marca, Patente, Desenho Industrial, Programa de Computador e Transferência de Tecnologia.



3

REALIZE A PESQUISA

Insira o número do processo no campo correspondente e clique em pesquisar. Você também poderá buscar pelo nome no campo ‘Marca’.



4

CADASTRE “MEUS PEDIDOS”

Na próxima tela, marque o quadrado ao lado do número do pedido. Aparecerá a mensagem: Atualizando a lista de Meus Pedidos. Clique em ok.

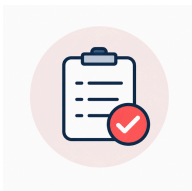
Agora você será notificado sempre que houver alguma alteração no processo.



Caso precise cadastrar mais pedidos, se forem pedidos do mesmo titular, você pode fazer uma busca por titular na ferramenta web e adicioná-los ao mesmo tempo.

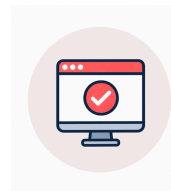
Para pedidos de marca recém-depositados e ainda não publicados na RPI, selecione a opção “Meus pedidos”, localizada no canto superior direito da tela, após a conclusão do passo 3.

Ao fazer login no Busca Web, ficam acessíveis as seguintes opções:



MEUS PEDIDOS

Lista dos processos que você selecionou e cadastrou na ferramenta – são esses que geram notificações por e-mail.



MEUS PEDIDOS DA SEMANA

Mostra os pedidos cadastrados que tiveram atualização na última RPI.



INPI não envia GRUs ou boletos por correio, e-mail ou qualquer outro meio. Para sua segurança, **emita a GRU somente pelos canais oficiais, e desconfie de cobranças enviadas por terceiros.**

Fale com o INPI

