



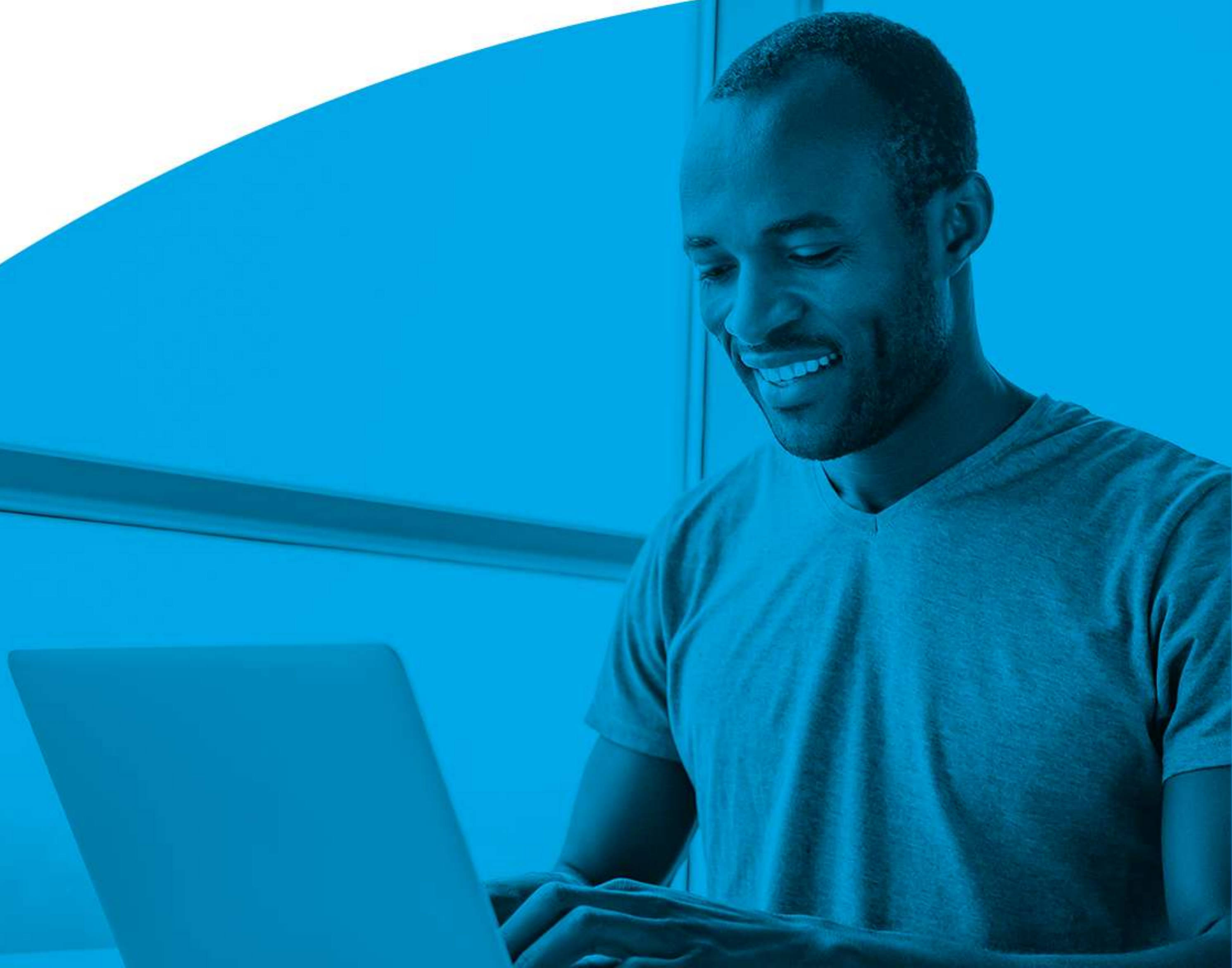
# GUIA PRÁTICO DE PROTEÇÃO DA CRIAÇÃO \_\_\_\_\_

# O QUE É PROPRIEDADE INTELECTUAL

AS CRIAÇÕES DA MENTE HUMANA SÃO CHAMADAS DE PROPRIEDADE INTELECTUAL. SÃO EXEMPLOS AS INVENÇÕES, MARCAS, DESENHOS INDUSTRIAIS, ESTAMPAS, LIVROS, MÚSICAS, OBRAS DE ARTE, PROJETOS ARQUITETÔNICOS, PROGRAMAS DE COMPUTADOR, PRODUTOS TÍPICOS REGIONAIS, ENTRE OUTROS.

TODOS PODEM PROTEGER SUAS CRIAÇÕES PELO DIREITO DE PROPRIEDADE INTELECTUAL, DESDE QUE CUMPRAM OS REQUISITOS PREVISTOS EM LEI. DESSA FORMA, PODEM USÁ-LAS, VENDÊ-LAS OU ATÉ LICENCIÁ-LAS PARA OUTRAS PESSOAS OU EMPRESAS, COBRANDO POR ISSO OU SIMPLEMENTE COMPARTILHANDO DE FORMA GRATUITA.

A PROPRIEDADE INTELECTUAL TAMBÉM GARANTE QUE OS DONOS DA CRIAÇÃO POSSAM IMPEDIR TERCEIROS DE USÁ-LA SEM AUTORIZAÇÃO. A PROPRIEDADE INTELECTUAL SE DIVIDE EM TRÊS RAMOS: A PROPRIEDADE INDUSTRIAL, QUE SE REFERE A CRIAÇÕES PRODUZIDAS EM GRANDE ESCALA COM APLICAÇÃO INDUSTRIAL; O DIREITO AUTORAL, RELATIVO A OBRAS INTELECTUAIS (INCLUSIVE TÉCNICAS E CULTURAIS); E A PROTEÇÃO SUI GENERIS, REFERENTE A OUTROS TIPOS DE CRIAÇÃO.



# PROPRIEDADE INDUSTRIAL

## **INPI** MARCAS

SEU REGISTRO PROTEGE O NOME, IMAGEM OU OUTROS SINAIS QUE IDENTIFICAM E DIFERENCIAM UM PRODUTO OU SERVIÇO, COMO O LOGOTIPO.

## **INPI** PATENTES

SUA CONCESSÃO GARANTE EXCLUSIVIDADE SOBRE UMA NOVA TECNOLOGIA (INVENÇÃO) OU SOBRE A MELHORIA DE UM PRODUTO OU PROCESSO (MODELO DE UTILIDADE).

## **INPI** DESENHOS INDUSTRIAIS

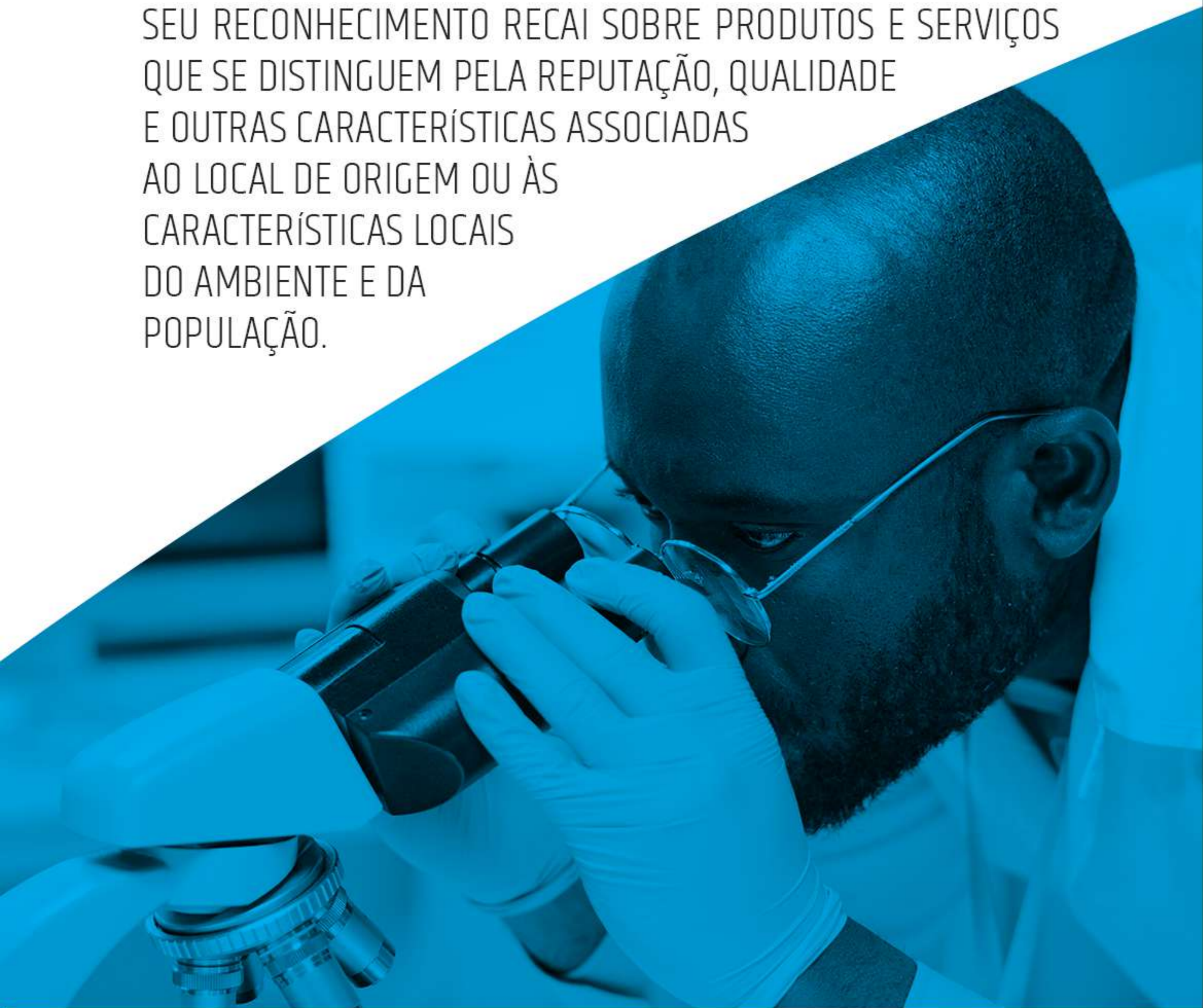
SEU REGISTRO PROTEGE O VISUAL DIFERENCIADO OU OS ASPECTOS ORNAMENTAIS DO PRODUTO, COMO FORMAS E ESTAMPAS.

## **INPI** CONTRATOS DE TECNOLOGIA

SEU REGISTRO OU AVERBAÇÃO GARANTE A SEGURANÇA JURÉDICA DOS CONTRATOS DE LICENÇA, DE CESSÃO DE DIREITOS DE PI, DE ASSISTÊNCIA TÉCNICA E DE FRANQUIA.

## **INPI** INDICAÇÕES GEOGRÁFICAS

SEU RECONHECIMENTO RECAI SOBRE PRODUTOS E SERVIÇOS QUE SE DISTINGUEM PELA REPUTAÇÃO, QUALIDADE E OUTRAS CARACTERÍSTICAS ASSOCIADAS AO LOCAL DE ORIGEM OU ÀS CARACTERÍSTICAS LOCAIS DO AMBIENTE E DA POPULAÇÃO.





# PROTEÇÃO SUI GENERIS

## **SNPC CULTIVARES**

SEU REGISTRO PROTEGE NOVAS VARIEDADES DE PLANTAS CRIADAS PELO DESENVOLVIMENTO DE CARACTERÍSTICAS DESEJÁVEIS, COMO A TOLERÂNCIA À SECA E A PRAGAS, OU A ADAPTAÇÃO A REGIÕES INÓSPITAS.

## **CGEN PATRIMÔNIO GENÉTICO E CONHECIMENTOS TRADICIONAIS**

SEU CONTROLE CONSERVA AS INFORMAÇÕES GENÉTICAS DAS ESPÉCIES NA NATUREZA E O SABER TRADICIONAL DAS COMUNIDADES LOCAIS E INDÍGENAS TRANSMITIDO DE GERAÇÃO A GERAÇÃO.

## **INPI TOPOGRAFIAS DE CIRCUITOS INTEGRADOS**

SEU REGISTRO PROTEGE A CONFIGURAÇÃO TRIDIMENSIONAL DAS CAMADAS QUE COMPÕEM UM CHIP, GERALMENTE DESENHADA EM PROGRAMAS TÍPICOS DE CAD (COMPUTER-AIDED DESIGN).



# DIREITOS AUTORAIS

## **INPI** PROGRAMAS DE COMPUTADOR

SEU REGISTRO GARANTE A COMPROVAÇÃO SEGURA DA CRIAÇÃO DE SOFTWARES COMO APLICATIVOS E SISTEMAS DE CONTROLE DE ACESSO OU DE SIMULAÇÃO DE VOO.

## **EDA FBN** LIVROS E TEXTOS

SEU REGISTRO INDICA A AUTORIA DE LIVROS, LETRAS DE MÚSICA, TRADUÇÕES, BASES DE DADOS E OUTRAS OBRAS TEXTUAIS E LITERÁRIAS.

## **EDA FBN** COMPOSIÇÕES DE MUSICAIS

**EM  
MEC** SEU REGISTRO SINALIZA A AUTORIA DE PARTITURAS (MÚSICAS INSTRUMENTAIS) OU DE CANÇÕES (PARTITURA COM A LETRA).

## **EBA UFRJ** OBRAS ARTÍSTICAS E ARTES VISUAIS

SEU REGISTRO CONFIGURA A AUTORIA DE FOTOGRAFIAS, PINTURAS, GRAVURAS, ESCULTURAS E DESENHOS, COMO PERSONAGENS E LAYOUTS DE SITES.

## **CAU BR** PLANTAS ARQUITETÔNICAS E PROJETOS

SEU REGISTRO CARACTERIZA A AUTORIA DE PROJETOS, ESBOÇOS E OBRAS PLÁSTICAS LIGADAS À GEOGRAFIA, ENGENHARIA, TOPOGRAFIA, ARQUITETURA, PAISAGISMO, CENOGRAFIA E CIÊNCIA.



# Contato

## Sede

Rua Mayrink Veiga, 9  
Rio de Janeiro – RJ

## Email

[ouvidoria@inpi.gov.br](mailto:ouvidoria@inpi.gov.br)

## Portal

[www.gov.br/inpi](http://www.gov.br/inpi)



[inpi brasil](#)



[inpi brasil](#)



[inpi brasil](#)



[inpi brasil](#)



[inpi brasil](#)