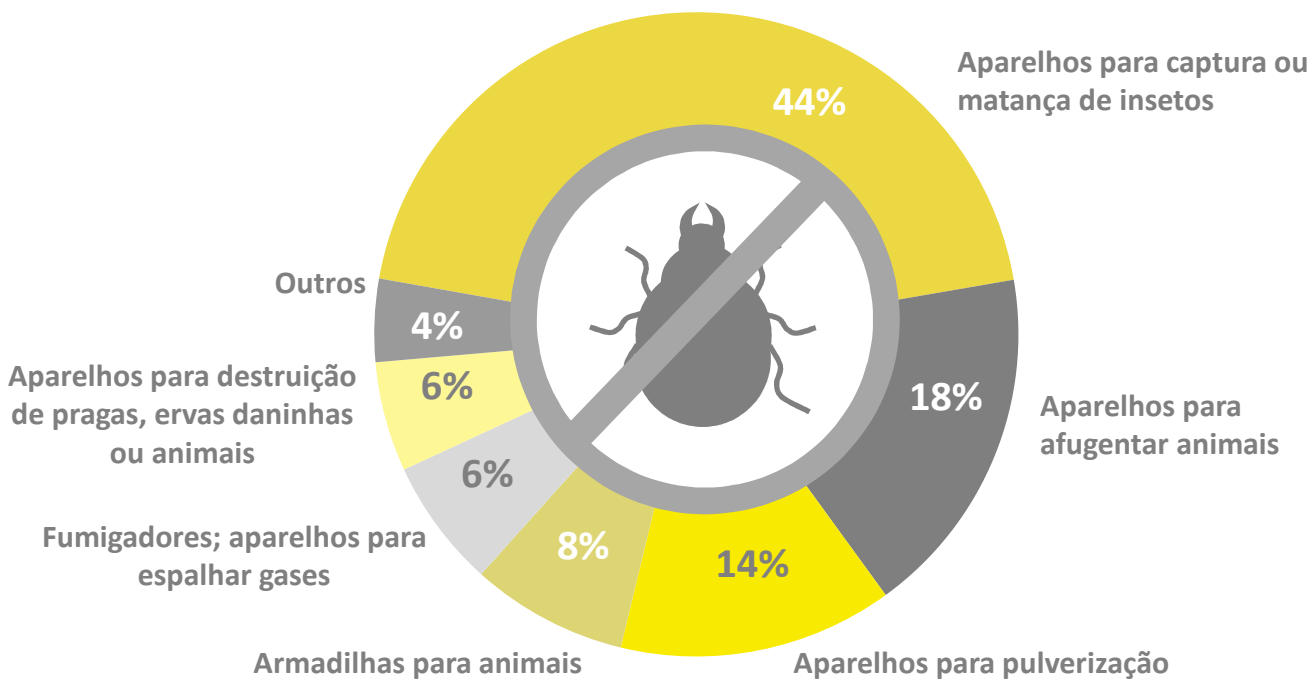
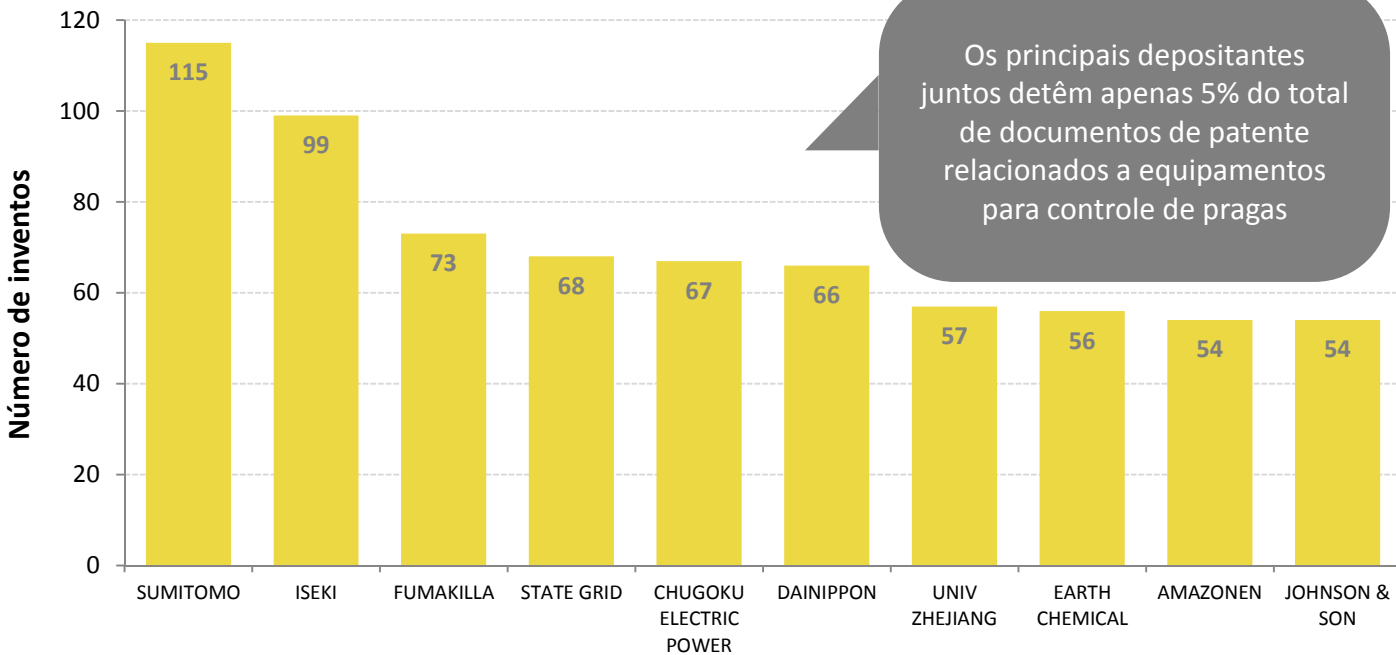


### Recorrência das áreas tecnológicas nos documentos de patente

Total de inventos = 15.191



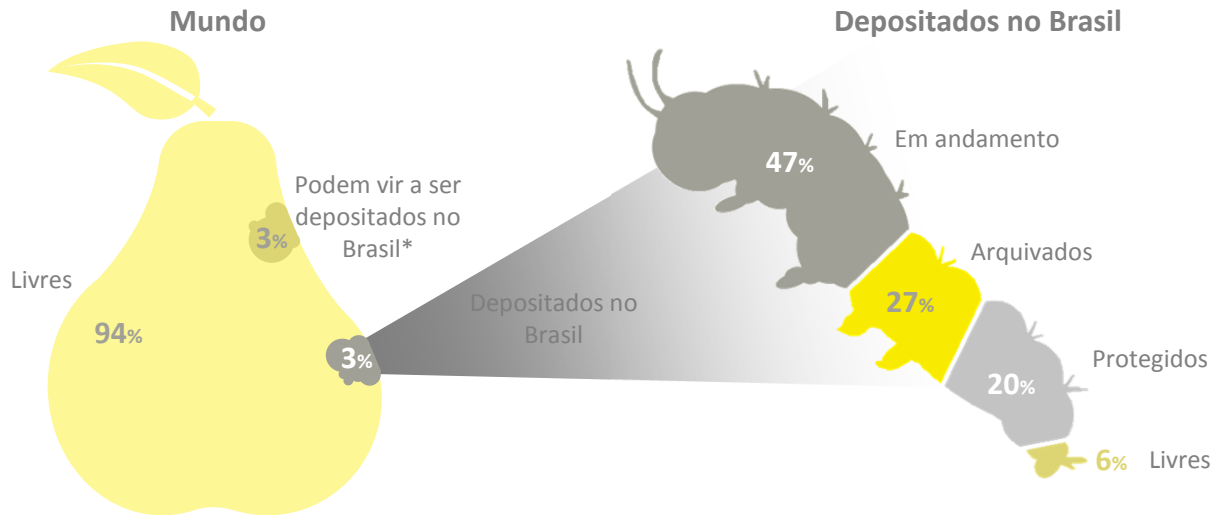
### Principais depositantes



Os principais depositantes juntos detêm apenas 5% do total de documentos de patente relacionados a equipamentos para controle de pragas

### Principais depositantes

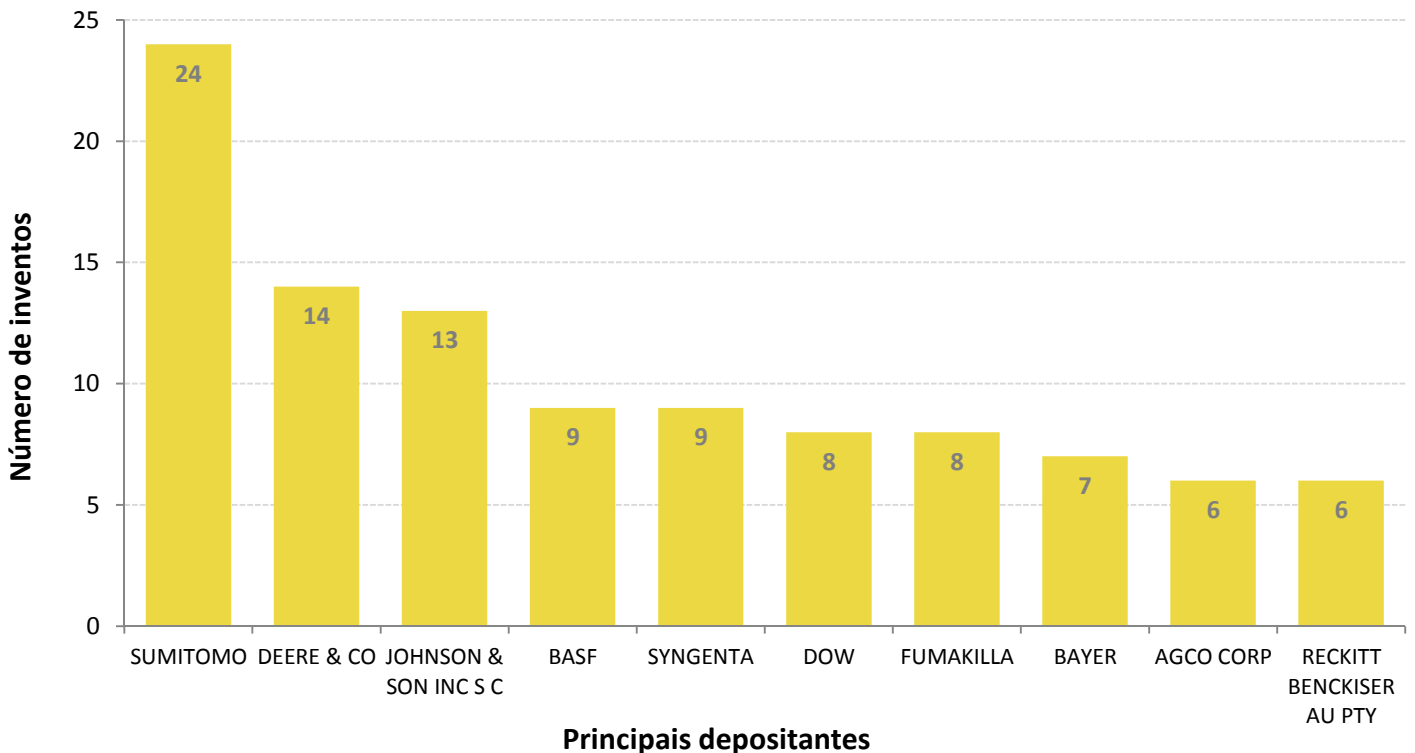
### Liberdade de operação no Brasil



Total: 15.191 invenções - em torno de 94% das invenções estão livres para serem exploradas no Brasil.

Os dados utilizados para este Radar Tecnológico estão atualizados até 21/10/2014 - Nº da RPI: 2285.

### Principais depositantes no Brasil



\*A quantidade de documentos é estimada, levando-se em consideração os pedidos de patente cuja entrada no Brasil ocorreu via acordo PCT. Este acordo internacional, administrado pela WIPO/OMPI, facilita o depósito em diversos países. O PCT prevê prazo de 30 meses para entrada na fase nacional de cada um dos países em que se almeja proteção, com custos reduzidos.

Nota: Os documentos livres incluem arquivamentos definitivos. Os pedidos arquivados podem, eventualmente, ter o quadro revertido e passarem ao status em andamento ou podem ser arquivados definitivamente, tornando-se livres.