



Workshop Intermediário do Planejamento Estratégico
do INPE, 14-15 de setembro de 2006

Alternativas de Modelo Institucional e Gerencial

Grupo Temático 10 – Modelos

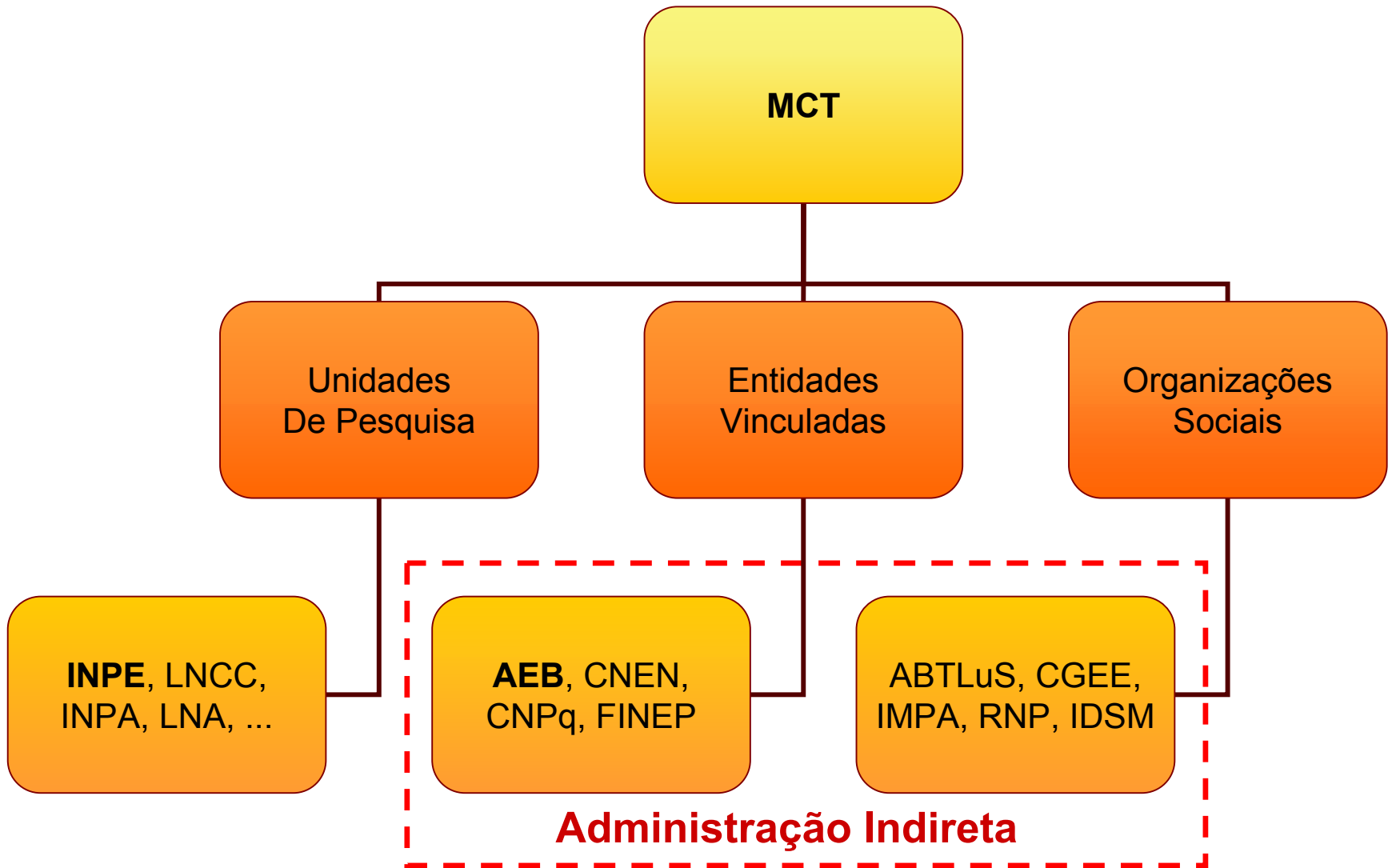
Sumário

- Modelo Institucional Atual
- Posição na Estrutura do Estado
- Participação em Programas e Ações do Governo
- Organização dos Programas Nacionais
- Financiamento e Gerenciamento do PNAE
- Alternativas de Modelo Institucional
- Modelo Gerencial Atual
- Alternativas de Modelo Gerencial

Modelo Institucional Atual

- Órgão vinculado ao **MCT**
- Administração Direta
- Direito Público Exclusivo
- Executor de recursos orçamentários (**PPA**)
- Quadro de funcionários efetivos regido pelo **RJU**
- Avaliação por Termo de Compromisso de Gestão
- Princípios da ação pública:
 - **isonomia, legalidade, impessoalidade e moralidade**

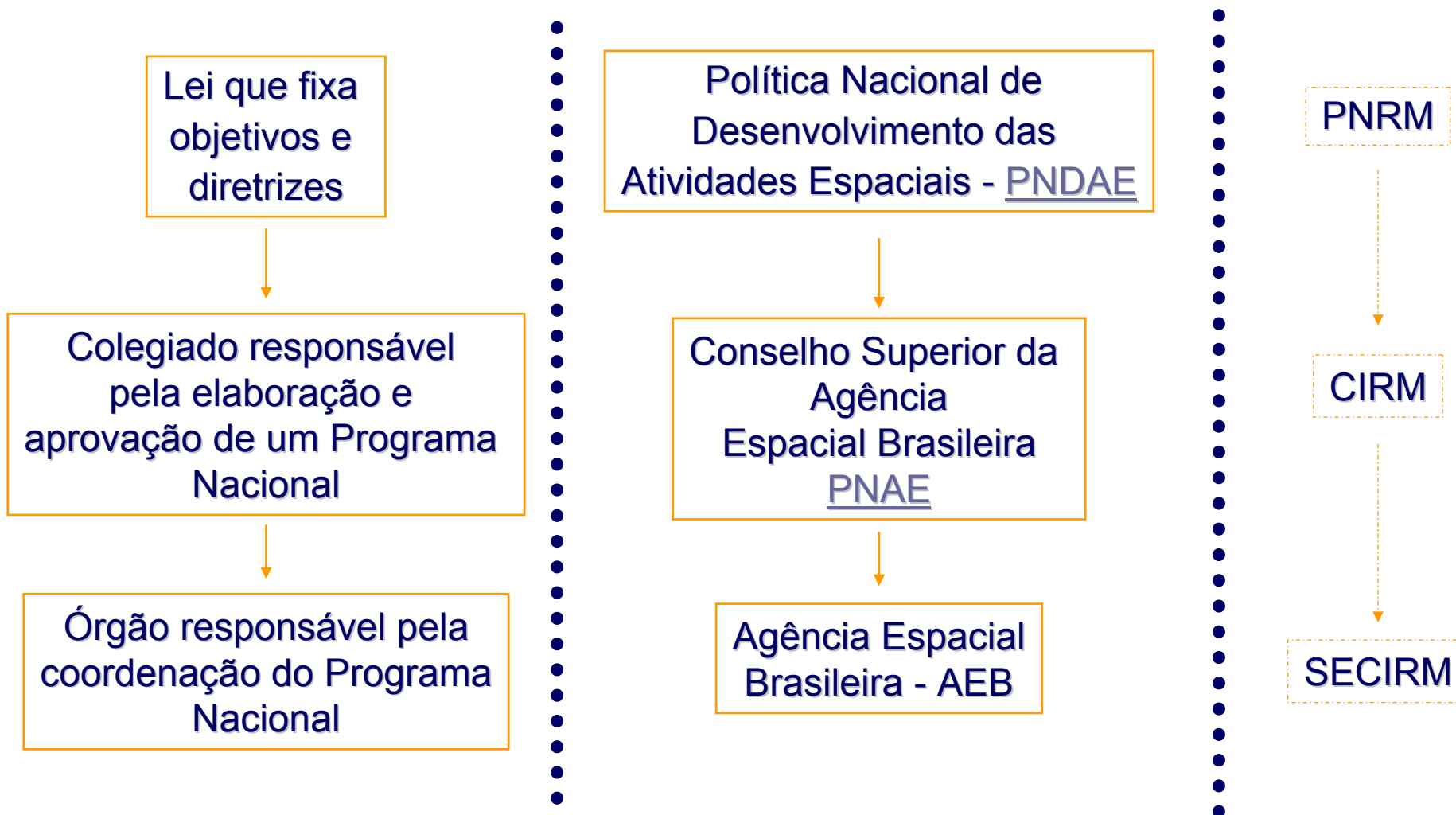
Posição na Estrutura do Estado



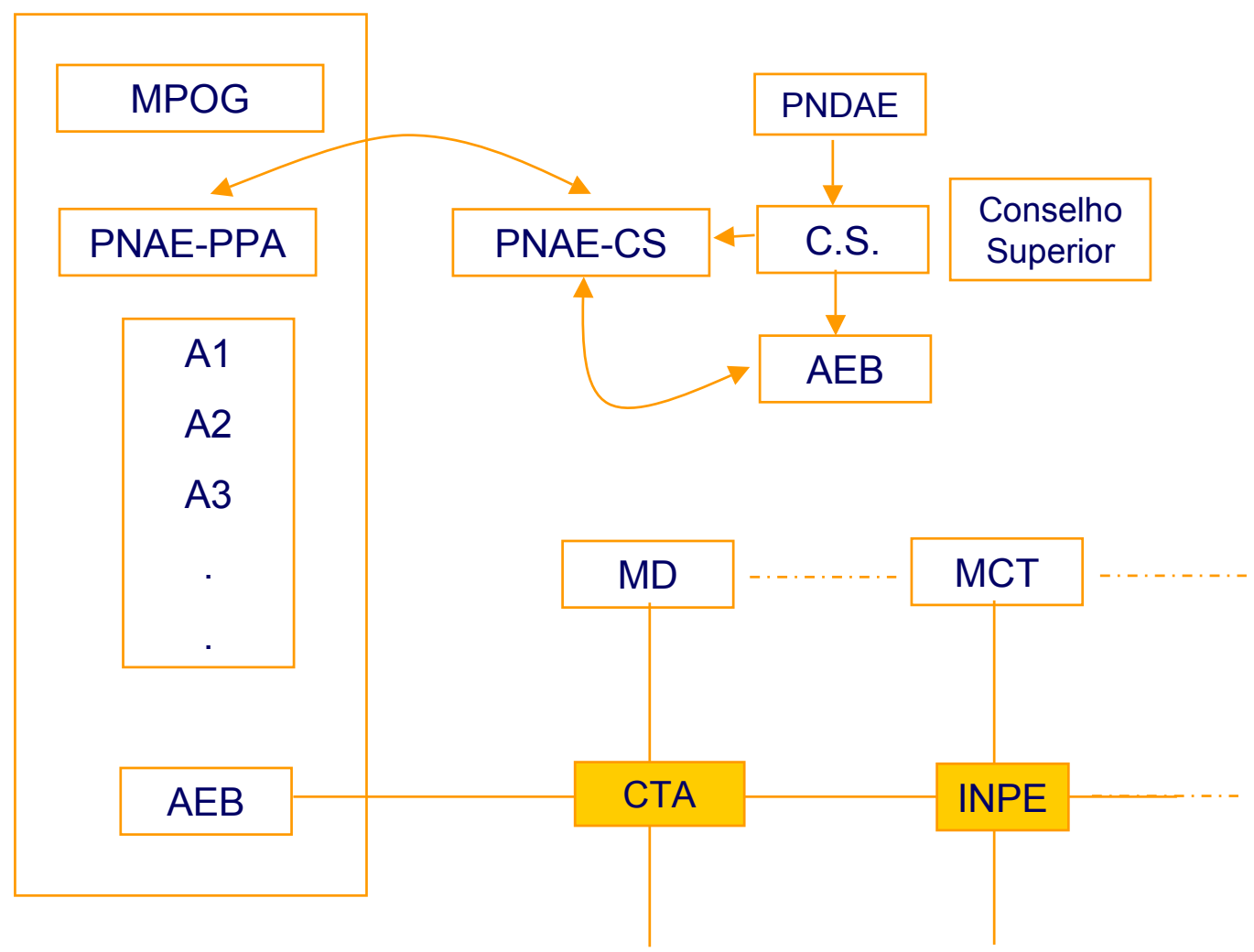
Participação em Programas e Ações do Governo

Programas / Ações	LOA 2006 (R\$ mil)	%
Programa Nacional de Atividades Espaciais - PNAE	100 251	77
Ciência, Tecnologia e Inovação para Natureza e Clima	12 462	10
Promoção da Pesquisa e do Desenvolvimento Científico e Tecnológico	5 870	4
Prevenção e Combate ao Desmatamento, Queimadas e Incêndios Florestais	1 200	1
Ação de Apoio Administrativo	11 095	8
Total	130 878	100

Organização dos Programas Nacionais



Financiamento e Gerenciamento do PNAE



Deficiências do Modelo Institucional Atual

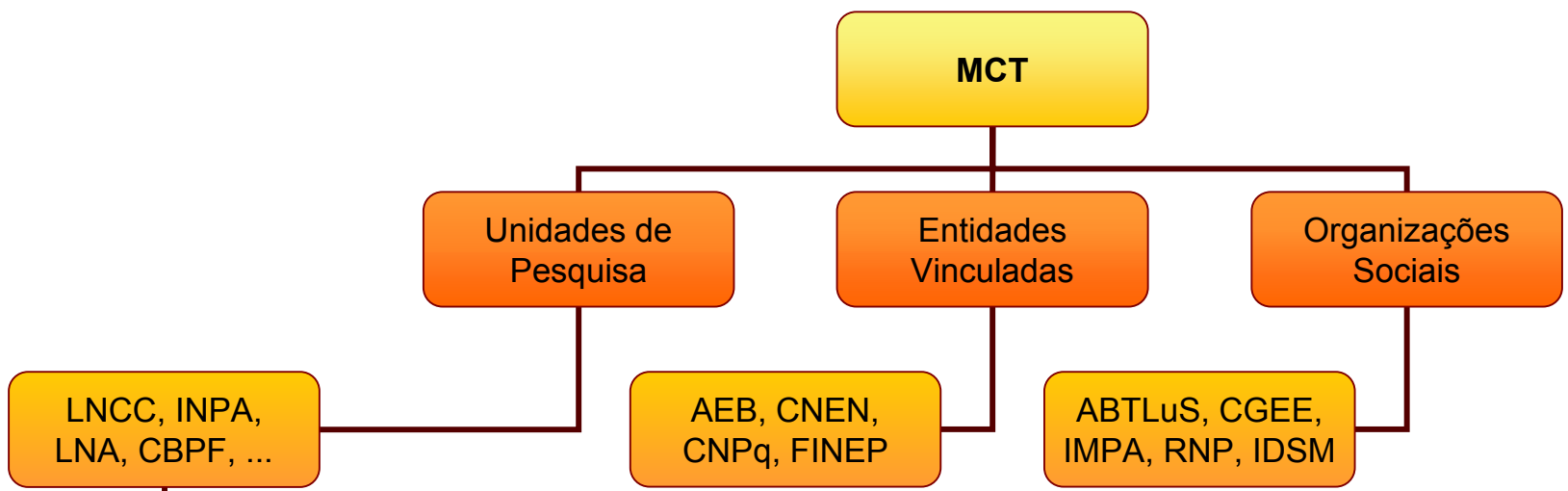
Sinais de esgotamento do atual modelo:

- Tendência à burocratização e ineficiência
- Falta de agilidade e eficácia
- Perda de graus de liberdade de gestão
- Falta de autonomia administrativa e financeira
- Necessidade de renovação de quadros
- Funcionários x Terceirizados (1.118 x 611)

Alternativas de Modelo Institucional

- Consultoria em direito público e administrativo
- Parcerias Institucionais:
 - **Fundações de Apoio**
 - **Empresas de Propósito Específico**
- Questões a serem estudadas:
 - Parceria auto-sustentável
 - Mecanismos de controle interno e externo
 - Administração de RH (bolsistas, autônomos, etc.)
 - Propriedade intelectual e inovação
 - Administração do capital e patrimônio
 - Uso de pessoal e infra-estrutura do INPE
 - Delegação e transferência de atribuições

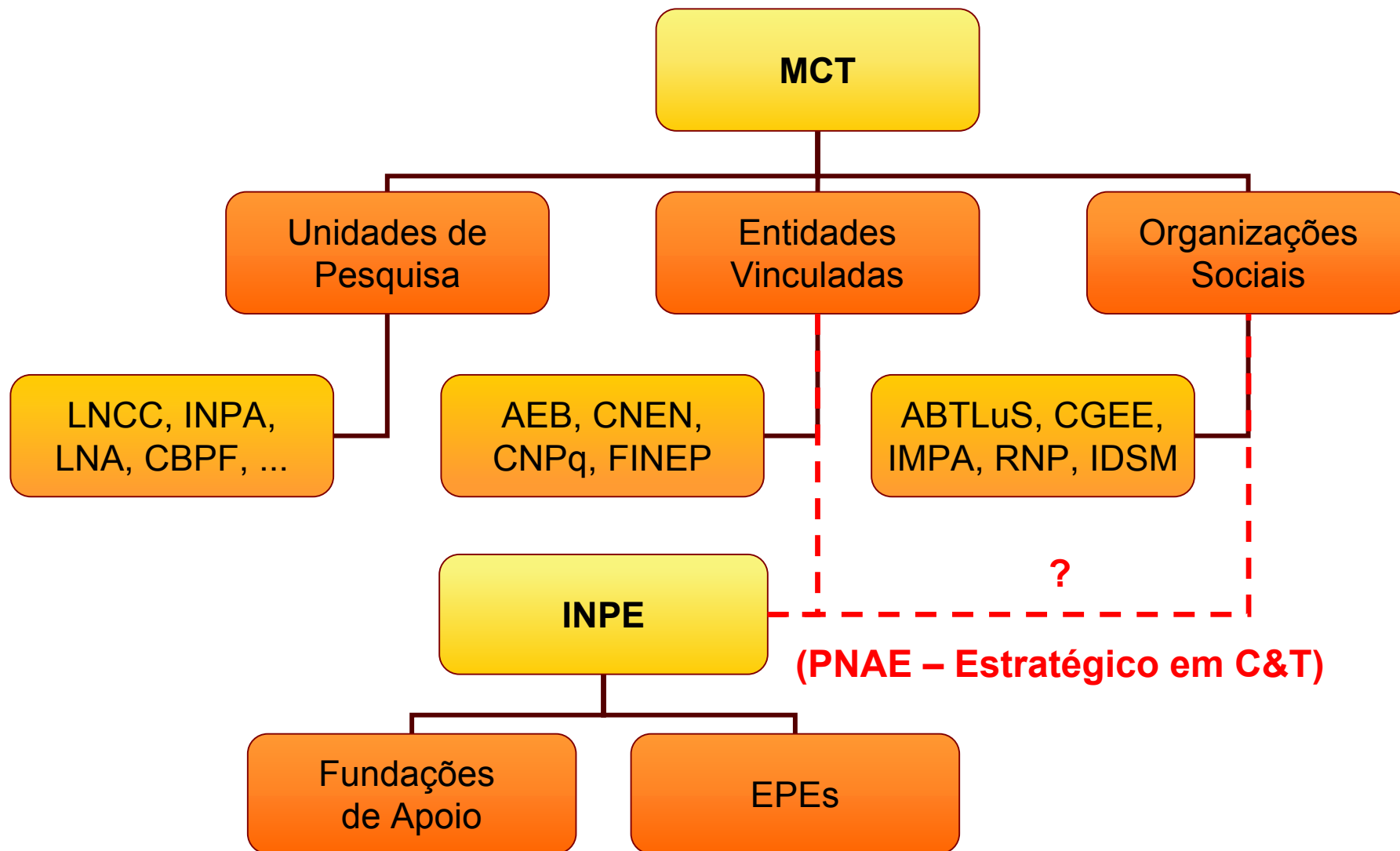
Alternativas de Parcerias Institucionais



Alternativas de Modelo Institucional

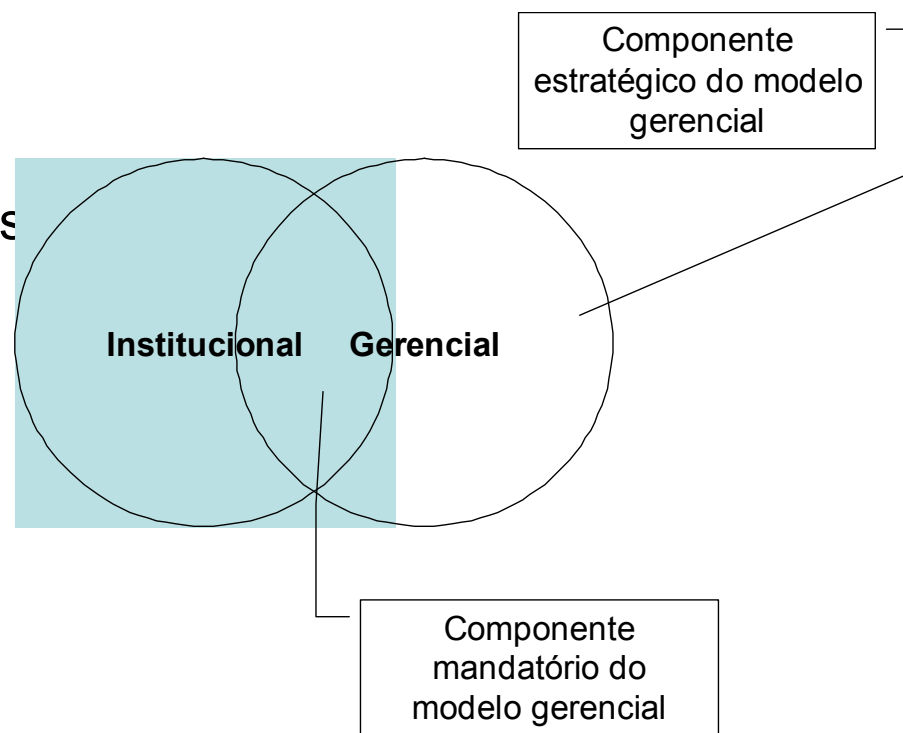
- **Formatos Institucionais da Administração Indireta:**
 - **Autarquias**
 - **Fundações**
 - **Sociedades de Economia Mista e Empresas Públicas**
 - **Organizações Sociais**
- **Questões a serem estudadas:**
 - Controle legal e administrativo do Estado
 - Finalidade institucional
 - Autonomia administrativa
 - Garantia de recursos financeiros
 - Administração de RH (quadro misto - RJU, CLT, ...)
 - Parcerias institucionais
 - Participação em programas estratégicos em C&T

Alternativas de Formatos Institucionais



Modelo Gerencial Atual

- Organização dos processos básicos de gestão
- Componentes:
 - **Mandatário** (função do modelo institucional)
 - **Estratégico** (função de decisões internas)



Modelo Gerencial Atual

- **Análise do modelo (GT06):**
 - Planejamento de atividades fim
 - Ações do PPA, gerenciamento de projetos, prestação de serviços
 - Políticas para atividades de apoio
 - Administração de RH, materiais, compras, gestão do conhecimento
 - Relacionamento com ambiente externo
 - Agências de fomento, organizações nacionais e internacionais
 - Processo decisório
 - Centralização versus descentralização
 - Organização interna
 - Organograma, comitês assessores

Deficiências do Modelo Gerencial Atual

Deficiências no componente **estratégico**:

- Sistemas de suporte à gestão não integrados
- Gestão de processos
- Gestão do conhecimento
- Gestão por competências
- Burocratização
- Planejamento de compras ineficiente
- Inexistência de sistema de recompensas
- Carência de formação para cargos gerenciais
- Relações institucionais
- Limitações na política de RH (capacitação, assistência, etc.)

Alternativas de Modelo Gerencial

- Consultoria em administração pública de C&T
- Modelos Gerenciais:
 - Aplicáveis ao INPE
 - Instituições congêneres de C&T (GT09)
- Caracterização de modelos
- Metodologia para construção de um novo modelo
- Estudo de viabilidade de implantação

Contatos

Airam Jônatas Preto - **coordenador**

airam@lac.inpe.br

Valeria Cristina dos Santos Ribeiro - **relatora**

valeriacristina@std.inpe.br