



Workshop Intermediário do Planejamento Estratégico  
do INPE, 14-15 de setembro de 2006

Institucionalidade dos sistemas espacial e  
meteorológico e sua adequação às  
necessidades do Brasil

Grupo Temático 3 – Institucionalidade

## GT 3 - Institucionalidade

Antônio Roberto Formaggio - OBT

Arcélio Costa Louro - ETE

Celso Ribeiro - DIR

Flávio Jorge Ponzoni - OBT

Geraldo Francisco Gomes (Coordenador) - CTE

Hélio Koiti Kuga - ETE

Jônatas Campos de Oliveira - ETE

Lázaro Aparecido Pires Camargo - CEA

Otávio Luiz Bogossian - ETE

Paule Jeanne Mendes - GEOPI

Paulo Nobre - CPTEC

Paulo Rogério Aquino Arlino - CPTEC

Simone Angélica Del-Ducca Barbedo - GB

# Objetivo

- Analisar os sistemas espacial e meteorológico brasileiros, as instituições envolvidas e seus papéis e avaliar as perspectivas, pontos críticos e os desafios colocados para o INPE
  - Destacar o INPE no cenário dos sistemas, especialmente quanto:
    - o papel do INPE nos sistemas
    - tipo de relacionamento do Instituto com as diferentes organizações componentes dos sistemas
    - pontos críticos que podem dificultar a atuação do Instituto
    - alternativas para uma inserção mais adequada do Instituto nos sistemas
    - funções que o Instituto pode desempenhar, visando fortalecer sua atuação e ampliar suas contribuições para consolidação dos sistemas

# DINÂMICA DE TRABALHO

- Reuniões semanais
- Pesquisa bibliográfica e Análise documental
  - Estudos já realizados sobre sistema meteorológico
  - PNAE
- Palestras/entrevistas
  - Himilcon de Castro – SINDAE – 19/07
  - Luiz Gylvan – Sistemas espacial e meteorológico – 17/08
  - Carlos Nobre (CPTEC/INPE) – Sistema meteorológico – 23/08
  - Maria Assunção (CPTEC/INPE) - Sistema meteorológico – 31/08
  - Antonio Divino Moura
  - Eduardo Assad

# DINÂMICA DE TRABALHO

- Duas vertentes principais:
  - sistema espacial
  - sistema meteorológico
- Contratação de *position papers* e estudo externo
  - Estudo sobre os sistemas – Dr. Steiner
  - **Position sobre o sistema espacial**
  - **Position sobre o sistema meteorológico**
- Realização de um workshop ou mesa redonda
  - **A definir**

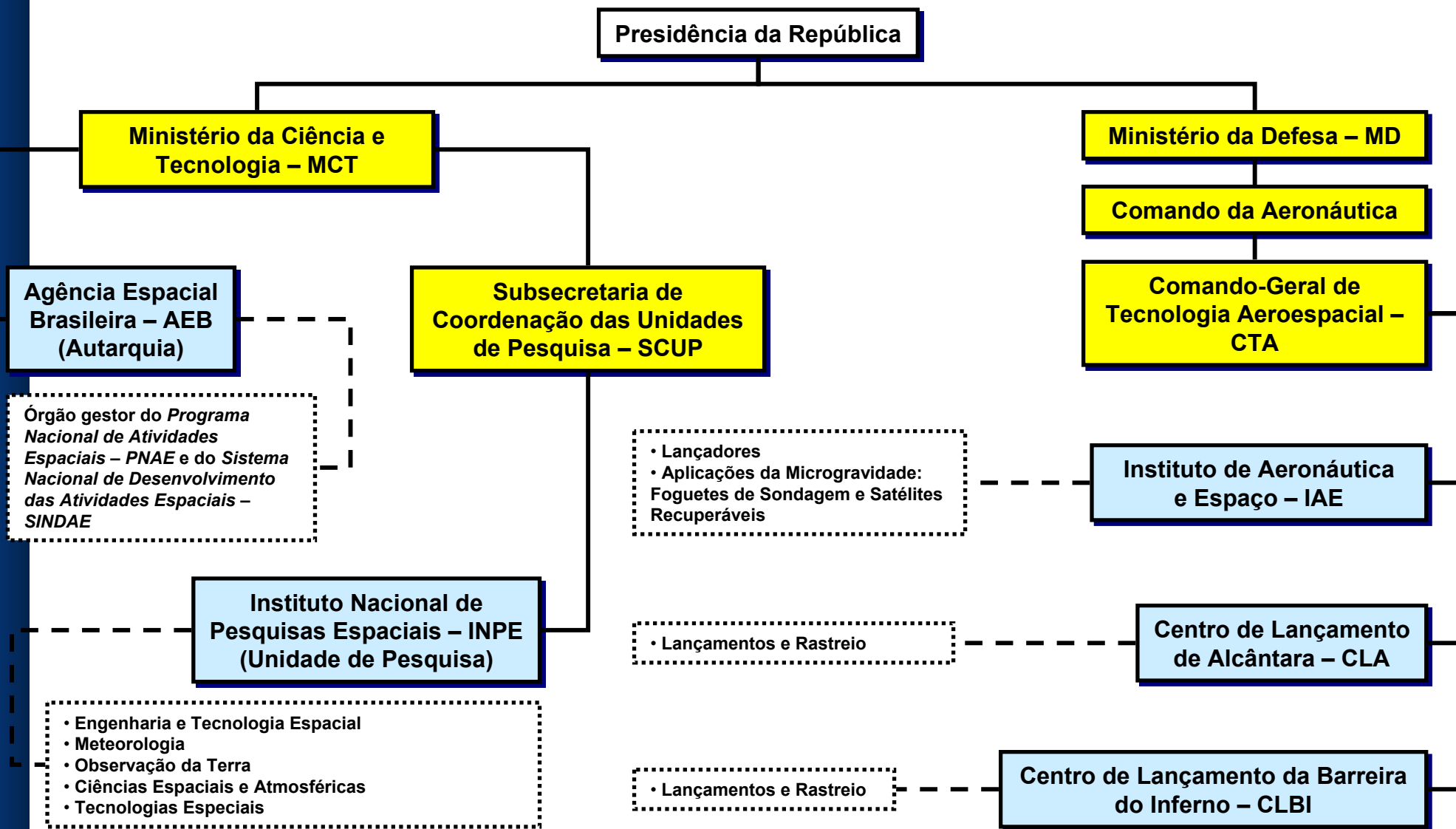
# ESTÁGIO ATUAL DOS TRABALHOS

- Finalização dos termos de referência e de contratação do estudo e dos positions
- Análise e síntese de documentos sobre sistema meteorológico
  - Lacunas e fatores a serem aprofundados nas contratações
  - Produto: Documento Síntese sobre o Sistema Meteorológico
- Análise e consolidação dos conteúdos das palestras e entrevistas
  - Pontos críticos
  - Oportunidades para o INPE
- Diversidade de percepções sobre os sistemas (atribuições, competências e conflitos)
- Convergência: o papel central do INPE

# SISTEMA ESPACIAL

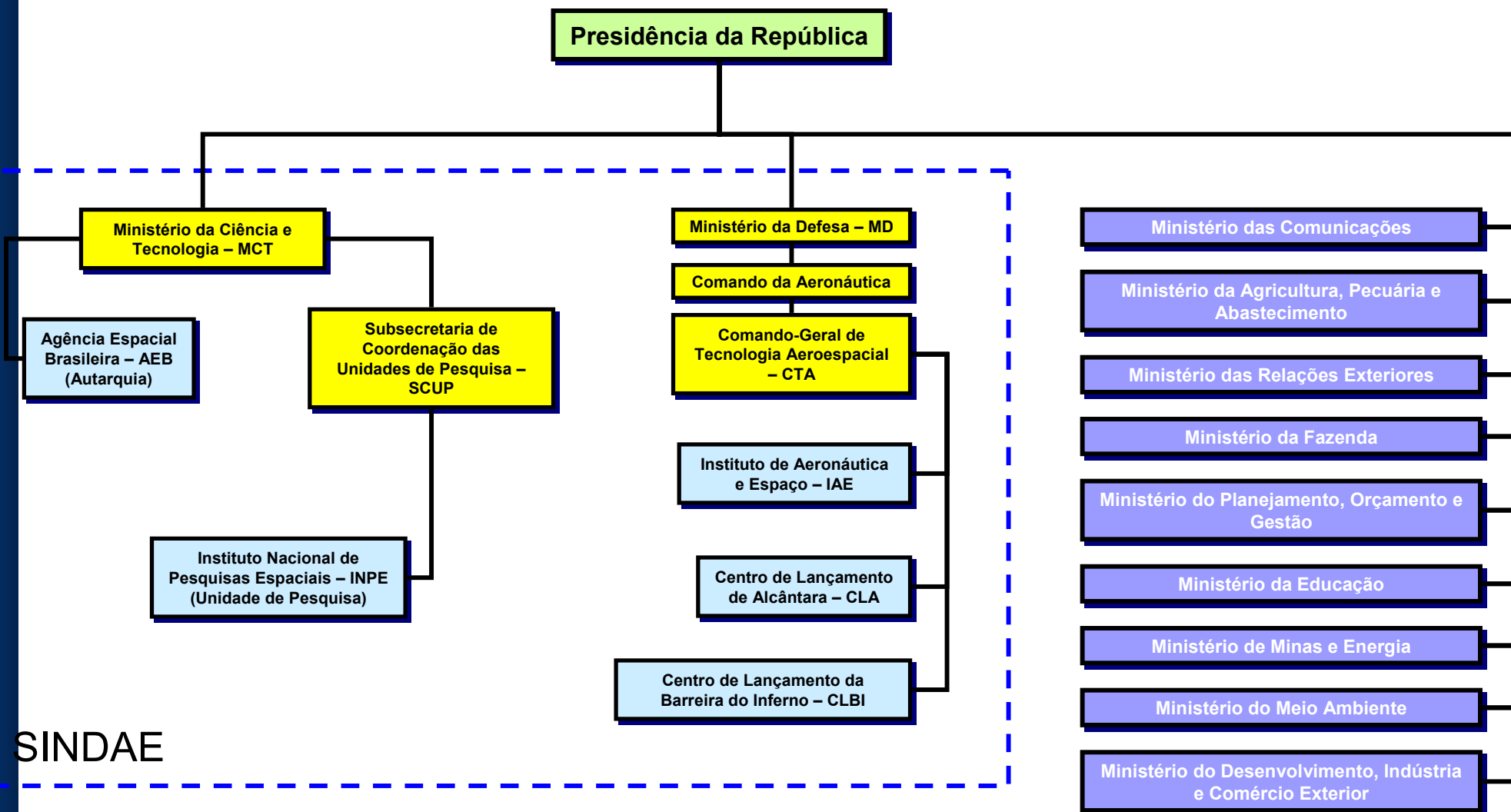
- Definição de uma estrutura para “mapear” atores e relacionamentos
- Identificação dos principais atores e atribuições
  - MCT
  - AEB
  - INPE
  - MD/CTA
  - Ministérios - Secretarias da Presidência da República
  - Comunidade científica
  - Setor industrial – iniciativa privada
- Estudo e position paper: subsídio ao trabalho do GT 3

# Organograma governamental do Programa Espacial Brasileiro





# Organograma governamental do Programa Espacial Brasileiro



## SISTEMA ESPACIAL: PONTOS CRÍTICOS INDICADOS NAS ENTREVISTAS

- Papel do INPE no Conselho da AEB
- AEB: estrutura em implantação (?). Questionamentos quanto a compatibilização entre atribuições formais e capacidades existentes (equipe técnica, competências e estrutura) -
- Inexistência de processo sistemático para acompanhamento, avaliação e redirecionamento das ações relacionadas ao sistema espacial
- Relacionamento civil – militar (MD, outros Ministérios)
- Relacionamento INPE - AEB

# SISTEMA METEOROLÓGICO

- Definição de uma estrutura para “mapear” atores e relacionamentos
- Identificação dos principais atores e atribuições
  - MCT-INPE/CPTEC
  - MAPA-INMET
  - DEPV - Aeronáutica
  - CHM – Marinha
  - Serviços Estaduais
  - Entidades Privadas
- Pontos críticos:
  - Variedade de órgãos federais, estaduais, municipais e entidades privadas, sem uma coordenação nacional
  - Dificuldade de integração técnica e de políticas
  - Redundâncias (?)

## Atores e Atividades Atuais de Meteorologia no Brasil

ESFERA	Órgãos / Entidades	SÍNTESE DAS ATIVIDADES EM METEOROLOGIA											
		Coleta de Dados	Operação Radar Meteorol.	Operação Estações de Satélites	Disseminação de Dados	Previsões do Tempo			Previsões do Clima		Produtos Específicos	P&D	Ensino
						Global	Regional	Local	Nacional	Regional			
NACIONAL	<b>INMET (*)</b>	X		X	X		X	X	X	X	X		
	<b>CPTEC/INPE</b>	X		X	X	X	X	X	X	X	X	X	X
	<b>CHM (Marinha)</b>	X		X	X		X				X		
	<b>DECEA (Aeronáutica)</b>	X	X		X			X			X		
	<b>SIPAM</b>	X	X	X	X					X	X		
	<b>SNDC (Defesa Civil)</b>										X		
	<b>ANA</b>	X			X						X		
	<b>CPRM</b>	X											
ESTADUAL	<b>Centros Regionais (22: FUNCEME, SIMEPAR, CLIMERH, etc)</b>	X	X	X	X		X	X		X	X	X	
	<b>Órgãos/Serviços Estaduais (SP: IPMET, IAC, CEPRAGI, SAISP, CETESB; PR: IAPAR)</b>	X	X	X	X			X		X	X	X	
REGIONAL	<b>RINDAT (raios)</b>	X			X								
	<b>Laboratórios / Institutos de P&amp;D (LNCC, MASTER, UFRG, IAE/CTA)</b>						X	X		X	X	X	X
	<b>Empresas (Hidrelétricas, SOMAR, CLIMATEMPO, CLIMATERRA, WM7, Canal Rural, ...)</b>	X					X	X		X	X		
	<b>Universidades</b>			X			X	X		X	X	X	X
	<b>Escolas Técnicas</b>												X

# SISTEMA METEOROLÓGICO: PONTOS CRÍTICOS INDICADOS NAS ENTREVISTAS

- Relacionamento INPE - INMET
- Papel do CPTEC em pesquisa e prestação de serviços
- Destaque para a capacidade e competência do CPTEC
- Alternativa: criação de um órgão regulador do sistema (?)
- Desenvolver uma visão mais ampla da meteorologia: integrar outros componentes do ambiente
- Áreas para fortalecer a atuação do INPE: ex. Mudanças climáticas

## PRÓXIMAS AÇÕES

- Revisar os trabalhos em função das recomendações do workshop
- Análise dos trabalhos contratados, das minutas das entrevistas e das conversas com pessoas-chave dos sistemas
- Decisão sobre o Workshop ou mesa redonda específico do GT
- Continuidade das atividades em andamento: reuniões semanais, palestras, entrevistas, pesquisas bibliográficas
- Consolidação das informações levantadas e elaboração do documento final sobre a institucionalidade dos sistemas

## CONTATOS GT 3

- Geraldo Gomes – coordenador: [gfgomes@lcp.inpe.br](mailto:gfgomes@lcp.inpe.br)
- [GT3@dir.inpe.br](mailto:GT3@dir.inpe.br)
  
- Reuniões
  - Quintas-feiras
  - 9h as 12hs
  - Sala de reuniões térreo - Planejamento