



Ampliar retornos sociais

Marco Antonio Chamon
Reunião do Grupo Gestor do PE – INPE
27 de outubro de 2006



O que diz o governo ?



Estratégia de Governo

Os problemas fundamentais a ser enfrentados são a concentração da renda e riqueza, a exclusão social, a baixa criação de emprego e as barreiras para a transformação dos ganhos de produtividade em aumento de rendimentos da grande maioria das famílias trabalhadoras.



Megaobjetivos

- Inclusão Social e Redução das Desigualdades Sociais
- Crescimento com geração de trabalho, emprego e renda, ambientalmente sustentável e redutor das desigualdades sociais
- Promoção e expansão da cidadania e fortalecimento da democracia



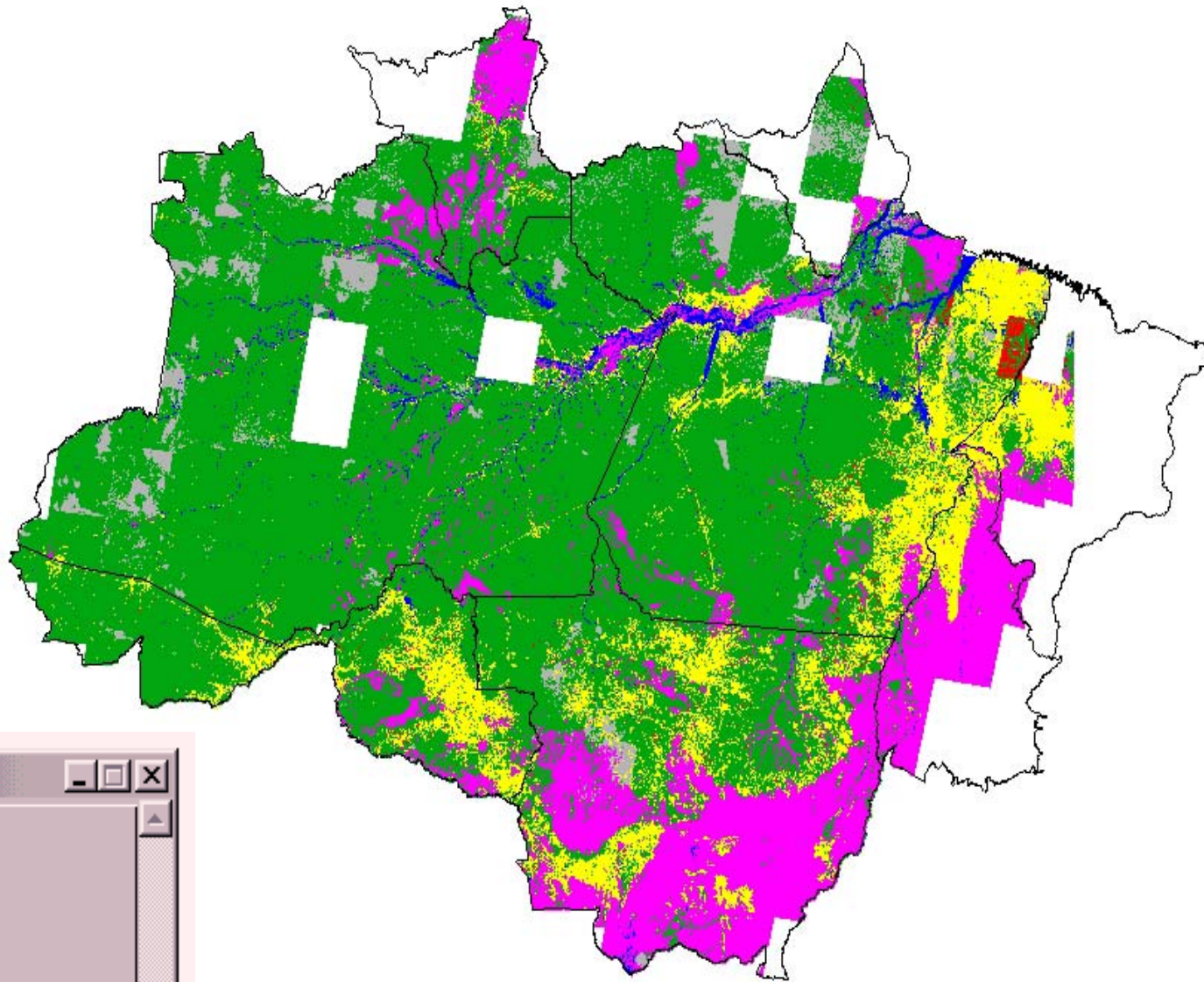
Planejamento Territorial

As interações entre processo de desenvolvimento e espaço ou território são amplamente conhecidas e estudadas. Para Milton Santos, por exemplo, a história do espaço coincide e se revela na história da técnica, e vice-versa, e a configuração geográfica reflete a mudança ocorrida na divisão do trabalho.



Que é retorno social ?

PRODES - Amazônia Legal



Legenda

- MAPA FINAL
- desmatamento
- floresta
- hidrografia
- nao_floresta
- nuvem



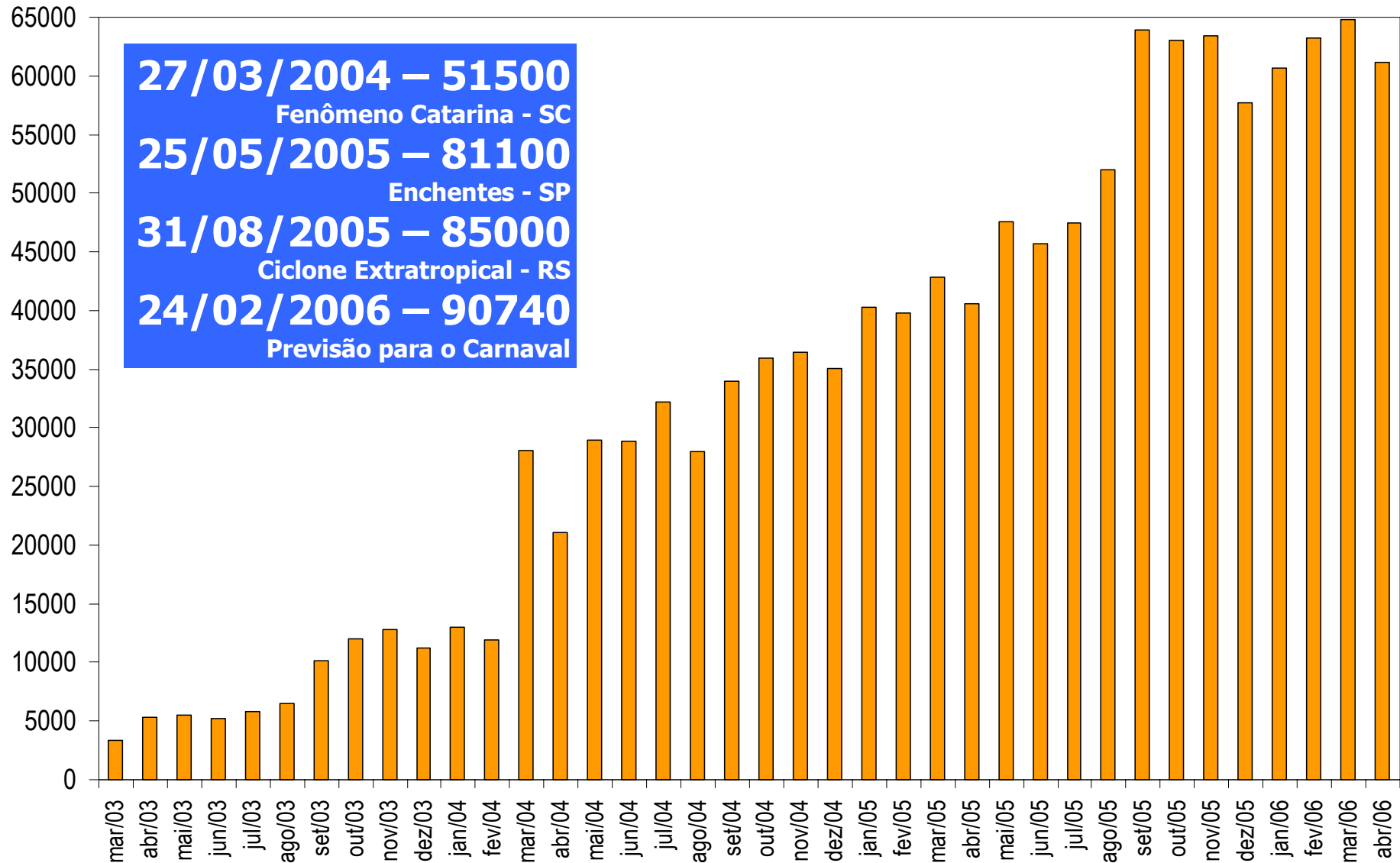
Sensor SAR



Área Urbana - Região de Santarém (PA)
Banda L, polarização HH e resolução espacial de 6m

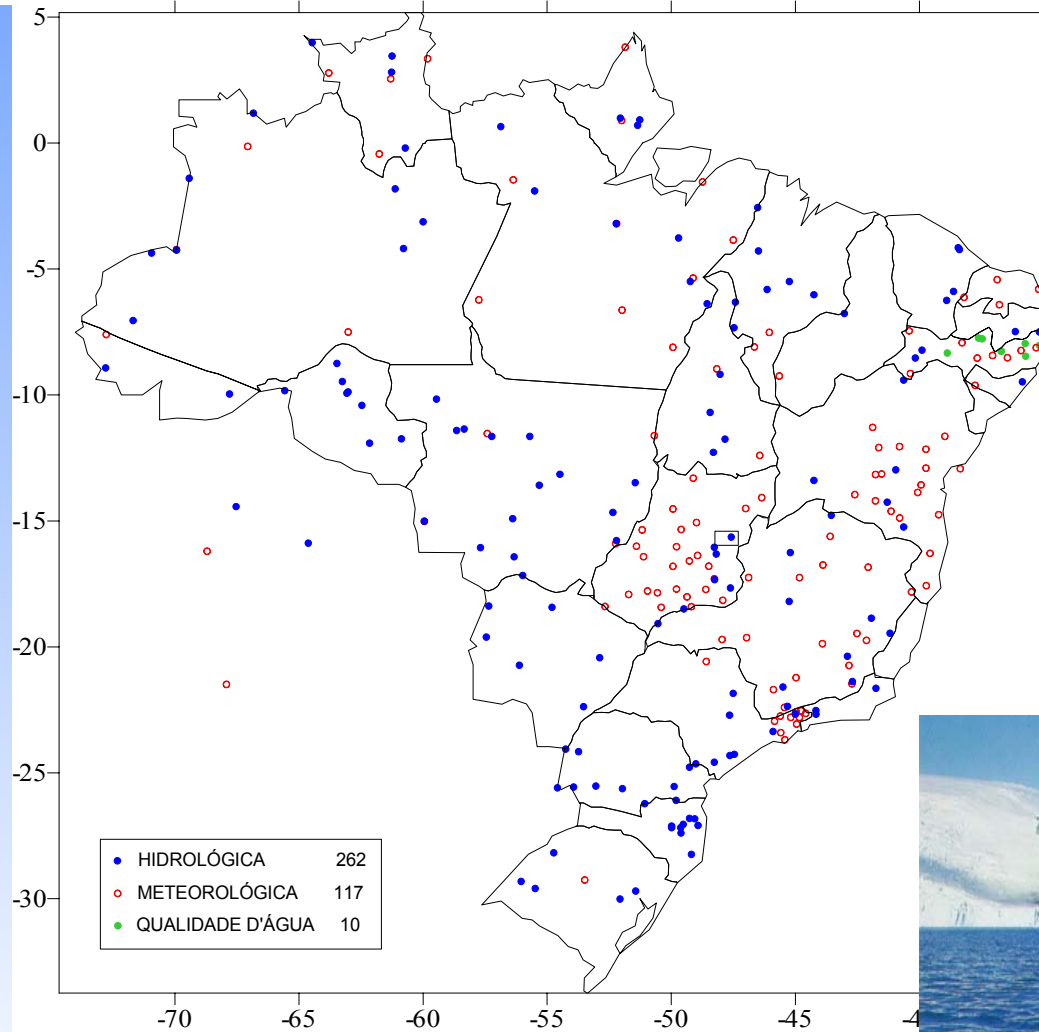


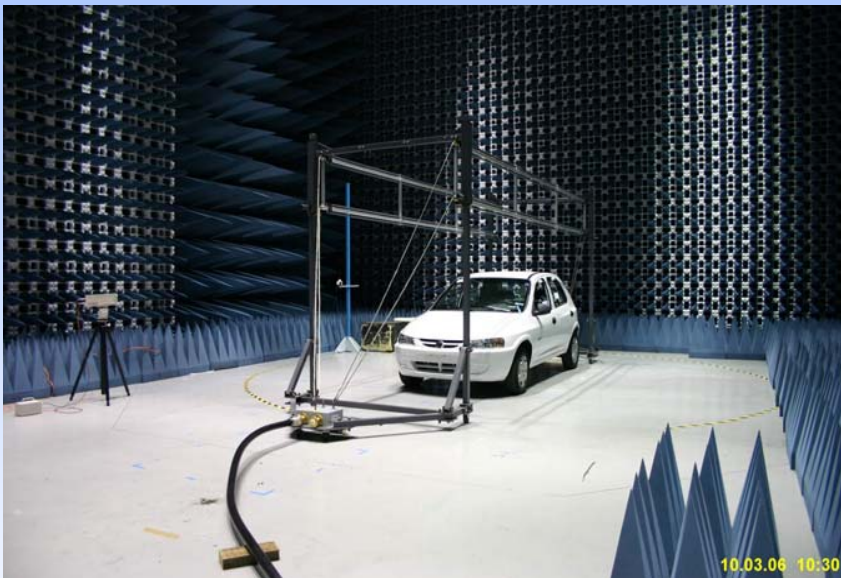
www.cptec.inpe.br

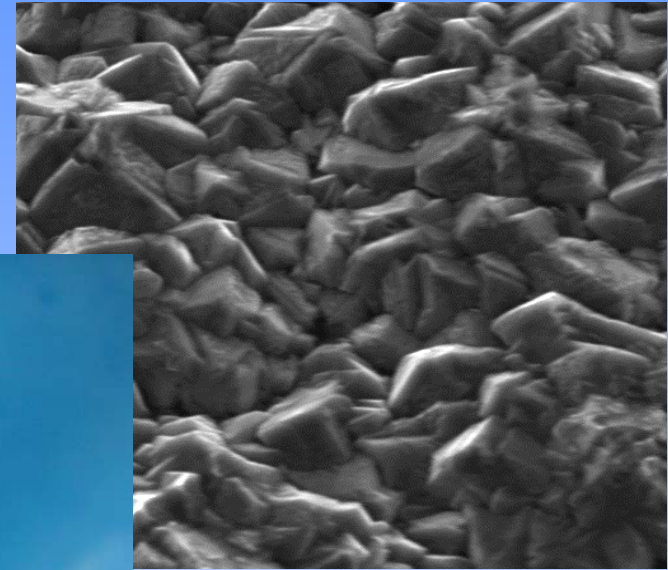




PLATAFORMAS DE COLETA DE DADOS - SISTEMA SCD - DEZ/2.001

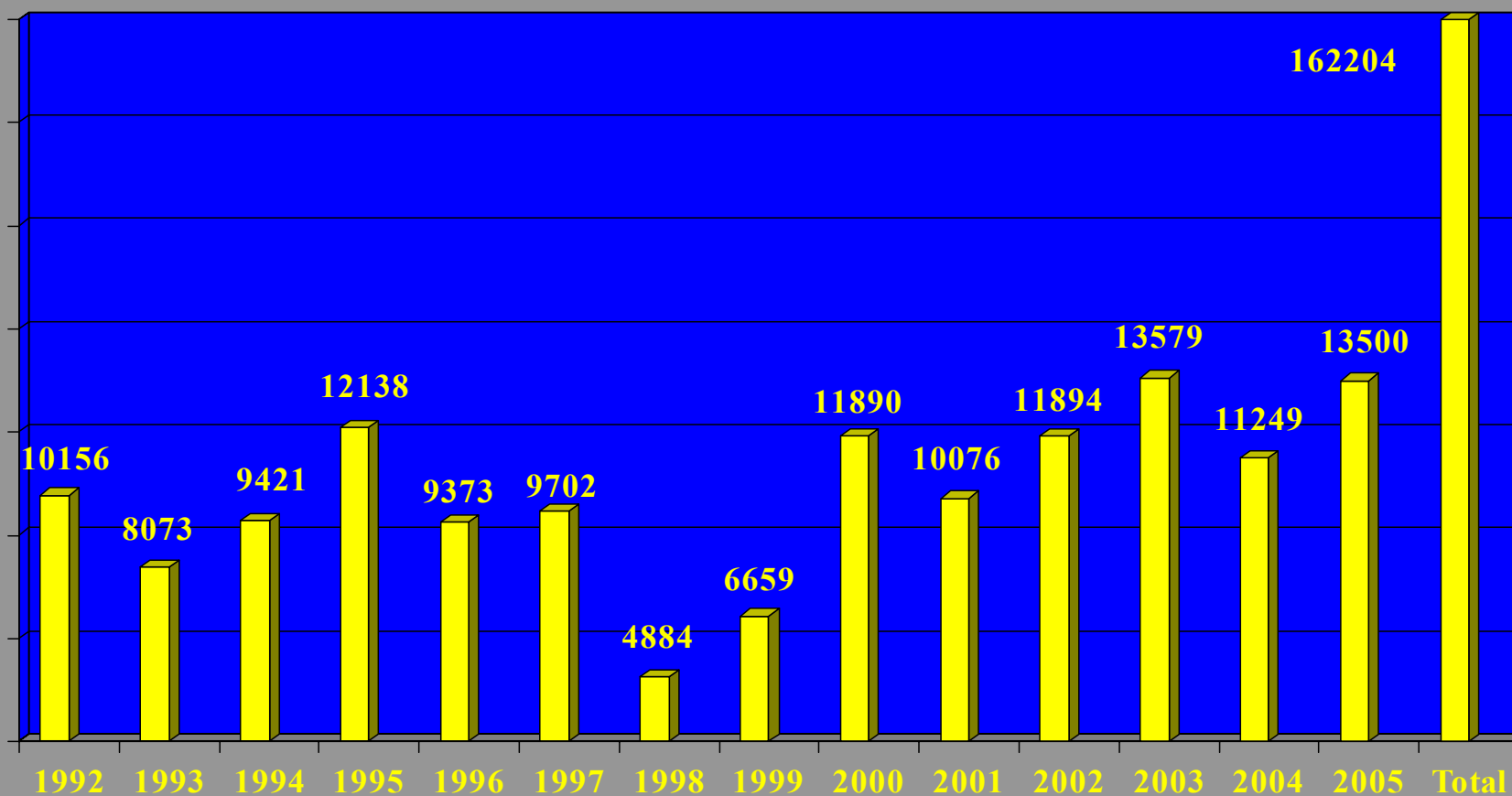






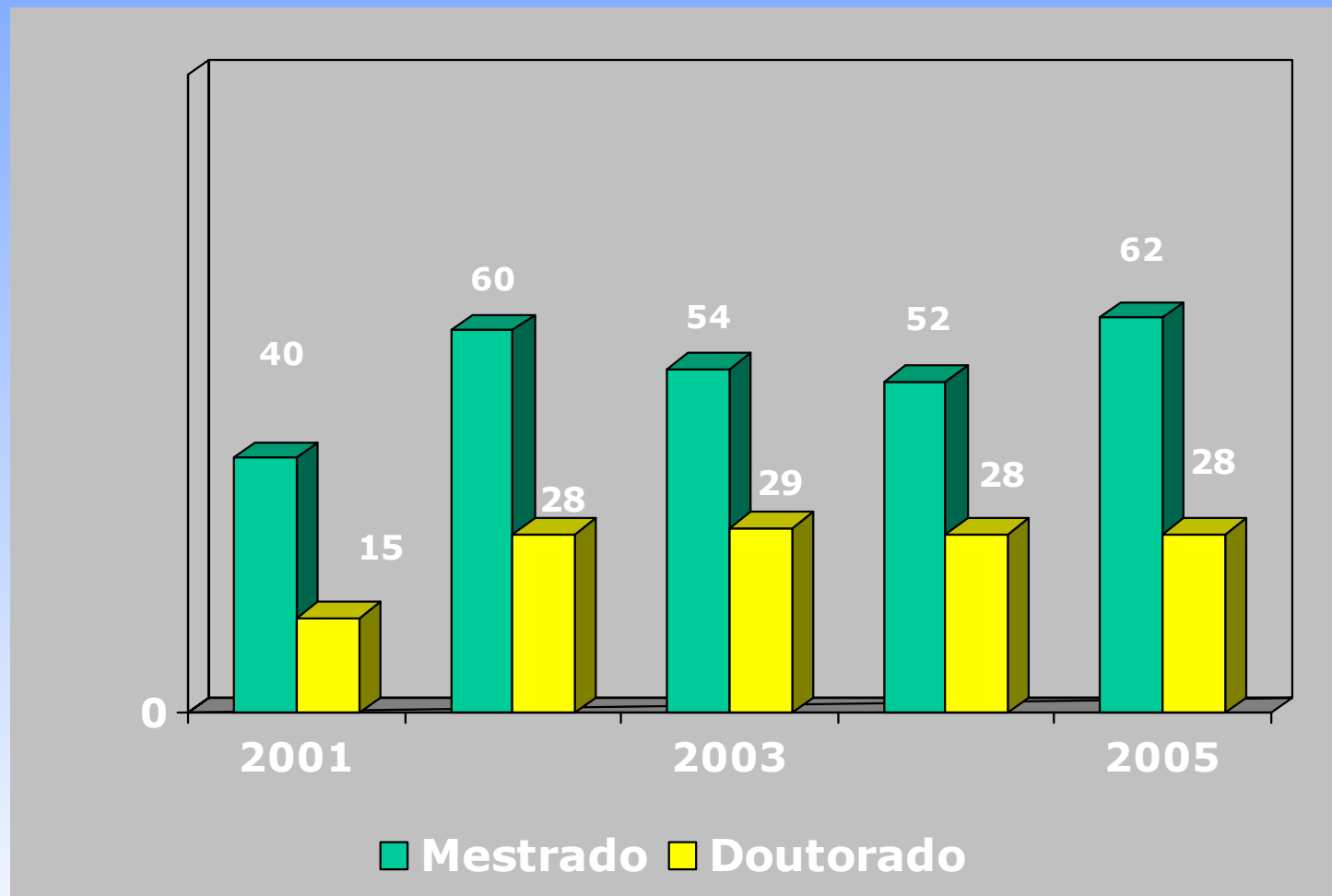


Atendimento a visitantes





Alunos formados





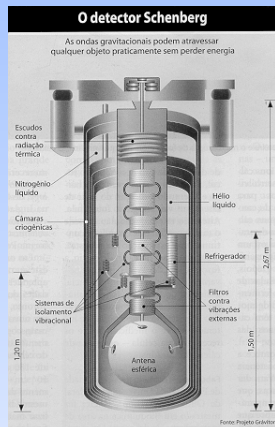
26/10/2006 - 11h48

Cientistas decifram seqüência genética da abelha européia



24/10/2006 - 12h24

Arqueólogos descobrem 397 tumbas de 2.300 anos na China



10/10/2006 - 18h56 Começa a funcionar detector brasileiro que comprovaria ondas gravitacionais

17/10/2006 - 11h15 Americano e russo produzem um novo elemento químico



26/10/2006 - 10h37

Fóssil de ancestral de humano será exibido nos EUA



A sociedade espera que o conhecimento científico e as tecnologias geradas no INPE proporcionem ao país a capacidade de desenvolver seus próprios sistemas espaciais, aqui entendidos num sentido amplo. Isso inclui não só tecnologias para plataformas de satélites, sistemas de propulsão, modelos de previsão meteorológica e técnicas de processamento de imagens de satélites, entre outros exemplos importantes, como também avanços científicos que propiciarão ao país um maior conhecimento a respeito dos processos atmosféricos sobre o nosso território e fenômenos ligados à Anomalia Geomagnética do Atlântico Sul, para citar apenas dois exemplos. Esses benefícios, em certos casos não muito palpáveis ou não facilmente mensuráveis, devem também ter a sua importância ressaltada quando comparados a outros mais diretos como serviços prestados à indústria e a outras instituições, à mídia etc.



Como ampliar o retorno social ?



**Espacial
amplo ?**

**Novas
formas ?**

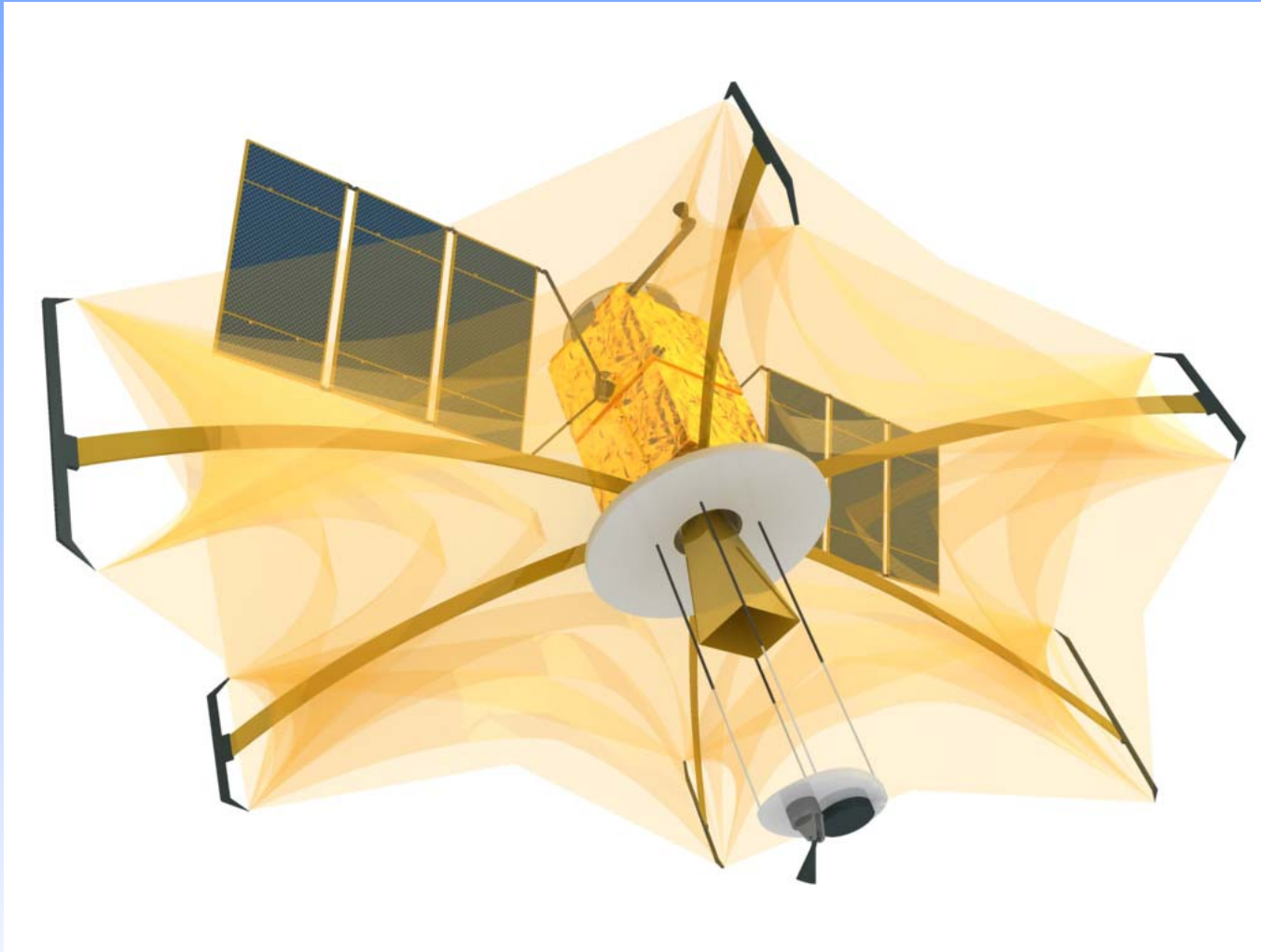


Excelência ?

Consolidar ?



MAPSAR





Nanotecnologia será debatida na capital paulista

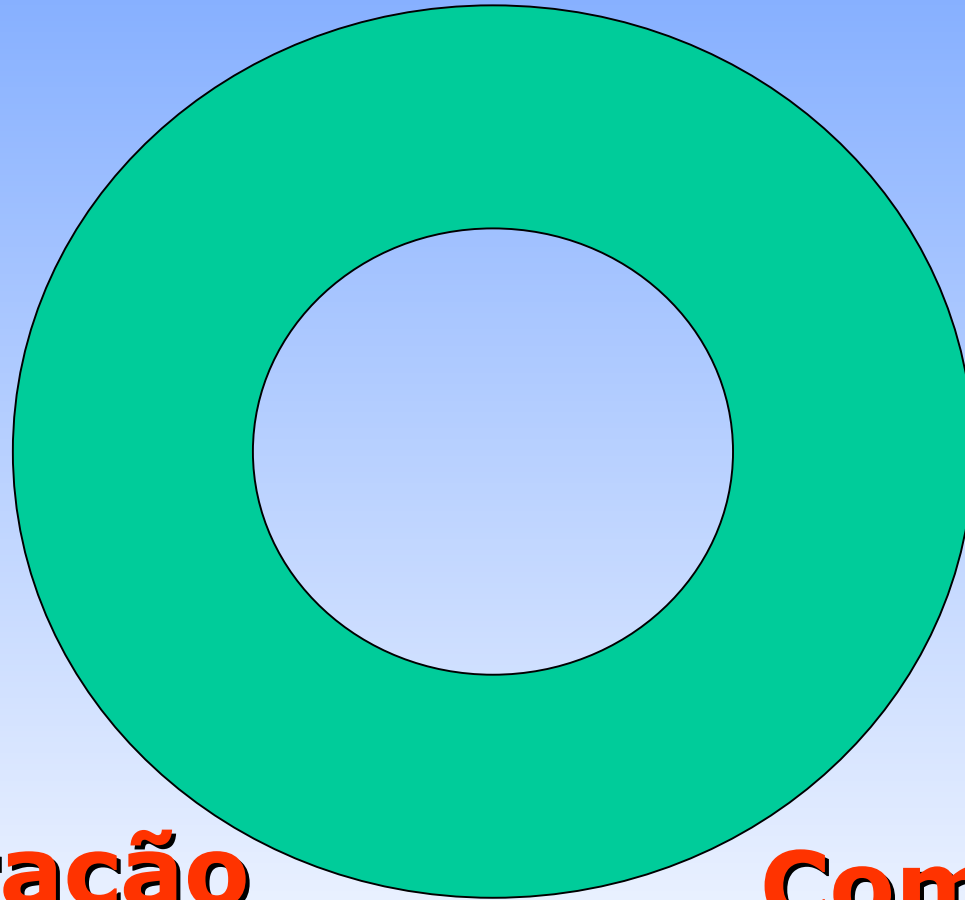
A cidade de São Paulo vai ser a sede de dois eventos na área de nanotecnologia. O primeiro deles será o 3º Seminário Internacional Nanotecnologia, Sociedade e Meio Ambiente, que acontecerá de 6 a 9 de novembro. Já de 8 a 10 de novembro, será realizado o 1º Seminário Internacional Nanotecnologia e os Trabalhadores.

Também está prevista a discussão sobre a nanotecnologia relacionada às questões como ética, meio ambiente, agricultura, via pública, sociedade e economia.

Durante o 1º Seminário, os participantes terão a oportunidade de debater, entre outros assuntos, a nanotecnologia e o mundo do trabalho.



Diferenciação



Colaboração

Competição