

Planejamento do Instituto Nacional de Pesquisas Espaciais

16 de maio de 2006

Centro de Gestão e Estudos Estratégicos
Depto. Política Científica e Tecnológica da
UNICAMP

Grupo de Estudos sobre Organização da Pesquisa e da Inovação - GEOPI

Departamento de Política Científica e Tecnológica – DPCT

Unicamp

Grupo de Estudos sobre Organização da Pesquisa e da Inovação - GEOPI/DPCT

- Grupo multidisciplinar e multi-institucional criado em 1995
- Reúne hoje mais de 30 pesquisadores e colaboradores

Área de atuação **Planejamento e Gestão de C,T&I**

- ✓ Organização institucional da pesquisa
 - ✓ Avaliação de programas, projetos e organizações
 - ✓ Prospecção tecnológica e definição de prioridades
 - ✓ Propriedade intelectual e transferência de tecnologia
 - ✓ Financiamento da pesquisa e da inovação
- Ensino, pesquisa, extensão e serviços

Premissas

Boas práticas de Planejamento

1. Considerar as **especificidades da Instituição**
 - ✓ Cada Instituição, uma história, uma cultura, uma missão
2. Considerar as **diversidades da Instituição**
 - ✓ Diferentes perspectivas e aspirações dentro de uma mesma instituição
3. Considerar as especificidades e diversidades das relações com o **ambiente externo**
 - ✓ Uma Instituição sempre se relaciona com outras para poder cumprir sua missão

Boas práticas de Planejamento

4. Considerar o surgimento de **fatores não previstos** e saber levá-los em conta
 - ✓ O planejamento não é uma bola de cristal
5. Escolher o melhor **método**
 - ✓ Não há uma solução metodológica única para o planejamento
6. **Interagir** sempre
 - ✓ O planejamento é a arte do envolvimento
7. Buscar **convergências e compromissos**
 - ✓ A implementação do planejado não é trivial, muito menos automática

Especificidades básicas

- Instituição de Ciência e Tecnologia
- Instituição Pública
- Âmbito Nacional
- Âmbito Setorial

Especificidades básicas

- uma Instituição de **Ciência e Tecnologia**
 - ✓ Pesquisa básica
 - ✓ Pesquisa aplicada & Desenvolvimento experimental
 - ✓ Formação e Capacitação
 - ✓ Serviços tecnológicos especializados
 - ✓ Apoio à inovação
- uma Instituição de **Âmbito Nacional**
 - ✓ Missão estratégica nacional
 - ✓ Interação e de integração territorial
 - ✓ Articulação de atividades congêneres
 - ✓ Interface com a C&T espacial produzida no exterior

Especificidades básicas

- uma Instituição de âmbito **Setorial**
 - ✓ Áreas do conhecimento variadas (multidisciplinar)
 - ✓ Indústria complexa e sofisticada
 - ✓ Aplicações para finalidades muito variadas
- uma Instituição **Pública**
 - ✓ Produção de informação e conhecimento estratégicos voltados para o desenvolvimento nacional
 - ✓ Geração de oportunidades de desenvolvimento econômico, social e ambiental
 - ✓ Formulação e execução de políticas públicas
 - ✓ Contribui para a estruturação do Sistema Nacional de C,T&I

Implicações metodológicas para o planejamento

- Considerar estas e demais especificidades
- Promover a participação dos diversos segmentos da Instituição
- Criar um sistema que integre a direção com a operação (top-down; bottom-up)
- Validar durante o processo
- Ter um plano de implementação e um sistema de acompanhamento capazes de absorver mudanças não previstas
- Buscar convergência para o futuro

**FORESIGHT
INSTITUCIONAL**

A organização do trabalho (em breve)

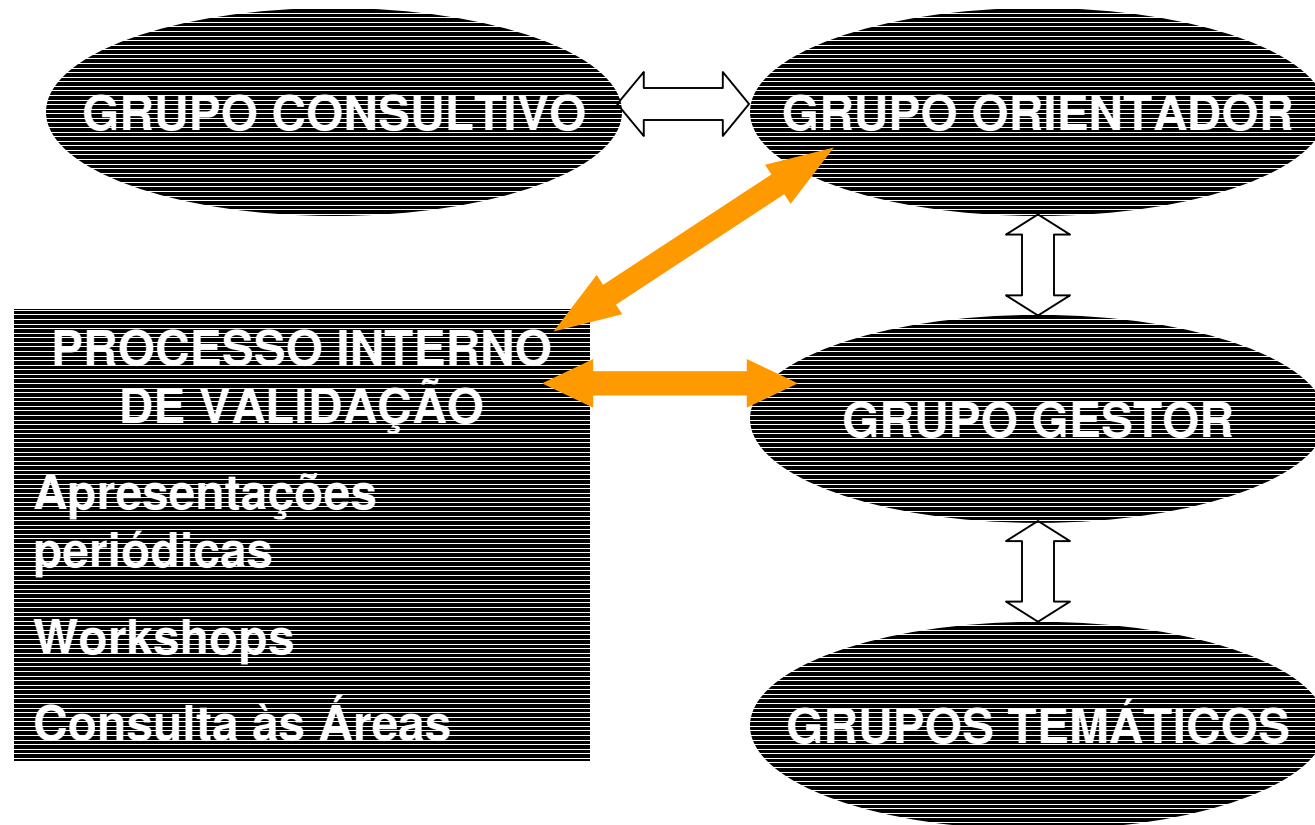
Objetivo Geral

- Identificar e implementar as transformações necessárias para **ampliar a efetividade e a eficiência** das ações do INPE junto à sociedade brasileira, bem como capacitá-lo para as **incertezas e demandas do futuro**.

Produtos

1. Conjunto de Estudos Temáticos
2. Plano Diretor do INPE
3. Plano Operacional do INPE

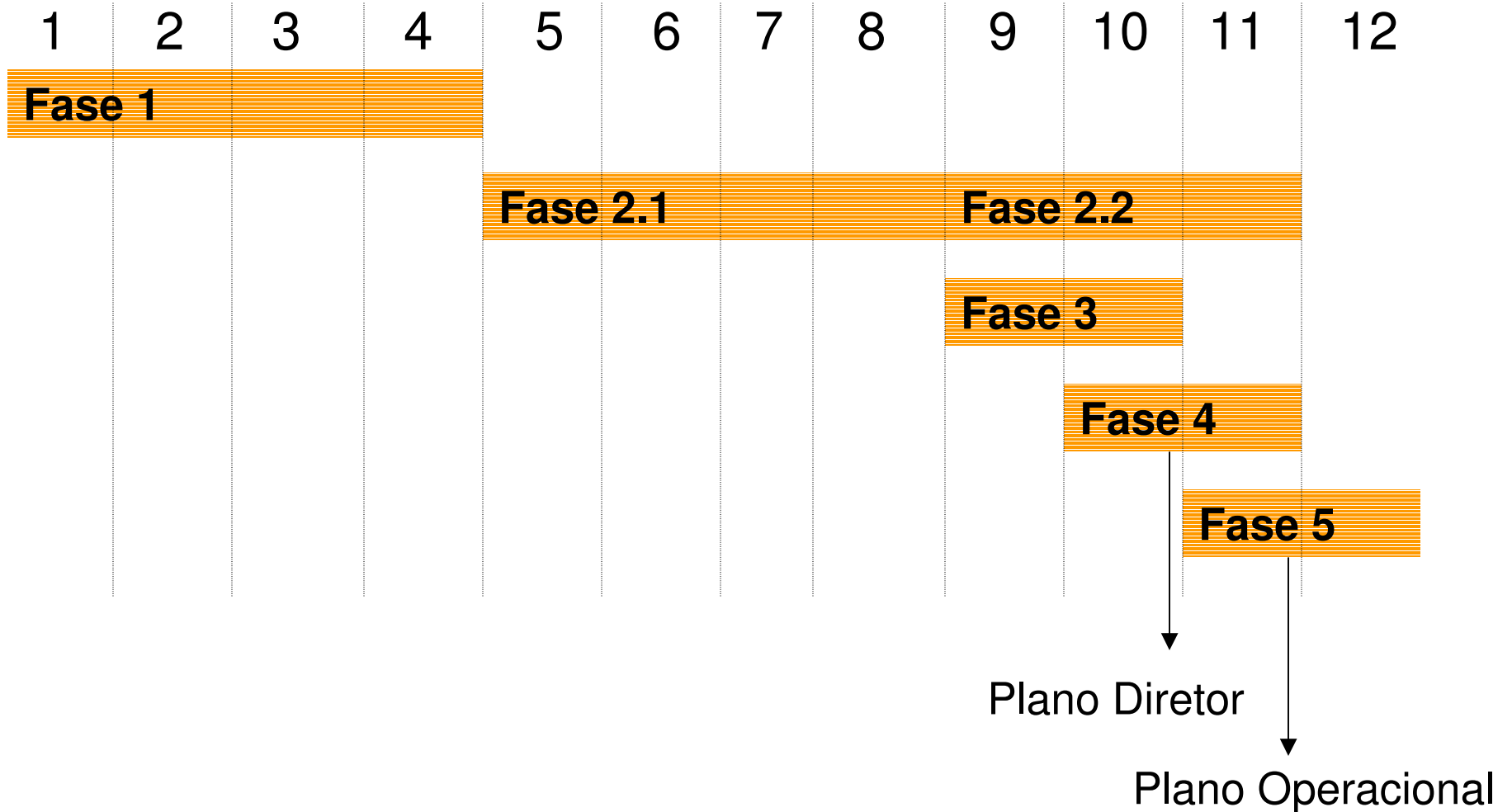
Organização do trabalho



Documentos que serão produzidos

- ✓ Documento 1: Proposta de Planejamento
- ✓ Documento 2: Plano de Trabalho detalhado
- ✓ Documento 3: Termos de referência dos estudos
- ✓ Documento 4: Conjunto de estudos temáticos
- ✓ Documento 5: Síntese dos estudos temáticos e demais atividades e proposição de estratégias
- ✓ Documento 6a: Minuta do Plano Diretor do INPE
- ✓ Documento 6b: Plano Diretor validado
- ✓ Documento 7a: Minuta do Plano Operacional
- ✓ Documento 7b: Plano Operacional validado

Fluxograma e cronograma



Estudos Temáticos

- GT 1 - Potencial de demanda do Brasil para o Programa Espacial
- GT 2 - Papel potencial do Brasil no cenário internacional e atividades relacionadas aos programas espaciais
- GT 3 - Institucionalidade do sistema espacial e sua adequação às necessidades do Brasil
- GT 4 - Dinâmica econômica e produtiva do setor espacial e o Inpe
- GT 5 - Alternativas de financiamento para o setor espacial

Estudos Temáticos

GT 6 - Auto-conhecimento e auto-avaliação do INPE

GT 7 - Prospecção científica e tecnológica

GT 8 - Mensuração dos impactos das ações do INPE no período recente

GT 9 - Tendências de organização de instituições congêneres e de outros programas espaciais

GT 10 - Alternativas de modelo institucional e de gestão

Plano Diretor do INPE (2007-2011)

- O Plano Diretor deverá ser elaborado com base em dois elementos fundamentais:
 - ✓ Revisão do **foco** das atividades finalistas e do **modelo institucional** do INPE, identificando os grandes temas e áreas do conhecimento com os quais trabalha e deverá trabalhar nos próximos anos e do modelo adequado para tal
 - ✓ Revisão da **estrutura organizacional** de modo a ampliar a eficácia, eficiência e efetividade do INPE no cumprimento de sua missão institucional

Plano Operacional do INPE

- O Plano Operacional deverá ser elaborado com base em dois elementos fundamentais:
 - ✓ Análise das **implicações decorrentes das diretrizes e objetivos estratégicos** definidos no Plano Diretor, bem como dos pontos críticos identificados a partir de diagnóstico organizacional e gerencial
 - ✓ Definição das **ações a serem implementadas pelo Instituto** no período 2007-2011

Organização do trabalho



- **Composição:** CPA/INPE, Diretor Científico, Diretor Tecnológico, Coordenador do Programa CBERS, Chefia de Gabinete, Coordenadores dos Grupos Temáticos, DPCT/UNICAMP
- **Atribuições:** Gerenciar os trabalhos, garantindo a interação entre o nível de Orientação e o nível Operacional (Grupos Temáticos e comunidade). Funciona como a Secretaria Executiva do planejamento. É também a instância de síntese dos trabalhos e de redação do Plano Diretor e do Plano Operacional
- **Coordenação:** CPA/INPE
- Relaciona-se com todos os Grupos, exceto o Consultivo Externo
- Reuniões semanais

Organização do trabalho



- **Composição:** Diretor do INPE, Diretor Científico, Diretor Tecnológico, Chefe de Gabinete, CPA/INPE, CGEE, DPCT/UNICAMP

- **Atribuições:** dar orientação estratégica, política e institucional para o trabalho de planejamento e passar orientação para o Grupo Gestor e para os Grupos Temáticos. Deverá ainda dar o devido suporte institucional para o bom andamento dos trabalhos
- **Coordenação:** Diretor do INPE
- Relaciona-se com o Grupo Consultivo Externo e com o Grupo Gestor
- Reuniões mensais

Organização do trabalho



- **Composição:** Diretor do INPE, Presidenta do CGEE, CTC do INPE, CPA/INPE, DPCT/UNICAMP (no papel de assessor), Presidente da AEB, representante da indústria aeroespacial, MCT/SCUP

- **Atribuições:** Opinar periodicamente sobre os rumos e resultados do planejamento e, se necessário, recomendar ajustes ao processo
- **Coordenação:** Diretor do INPE
- Relaciona-se com o Grupo Orientador
- Reuniões trimestrais

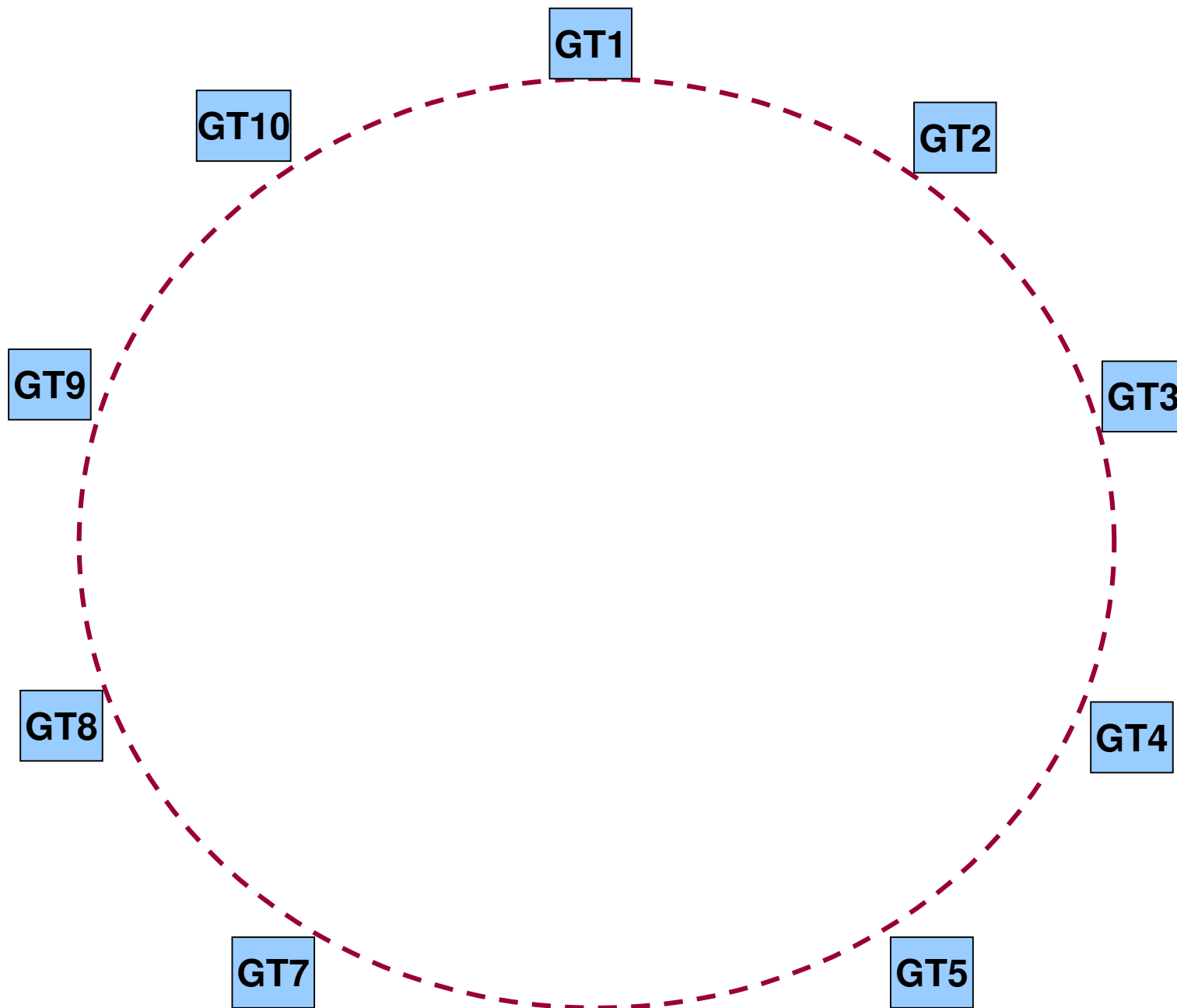
Organização do trabalho



- **Composição:** Pessoal do INPE + CGEE + DPCT/UNICAMP. Os coordenadores dos Grupos Temáticos serão membros do Grupo Gestor

- **Atribuições:** Responsável pelo desenvolvimento e acompanhamento dos estudos temáticos previstos
- Relaciona-se com o Grupo Gestor
- Reuniões de periodicidade variável (definida em cada Grupo de comum acordo com o Grupo Gestor)
- Cada área do INPE indica pelo menos um servidor para cada um dos estudos temáticos. Os grupos selecionam seu **coordenador** e o **relator** dos trabalhos.

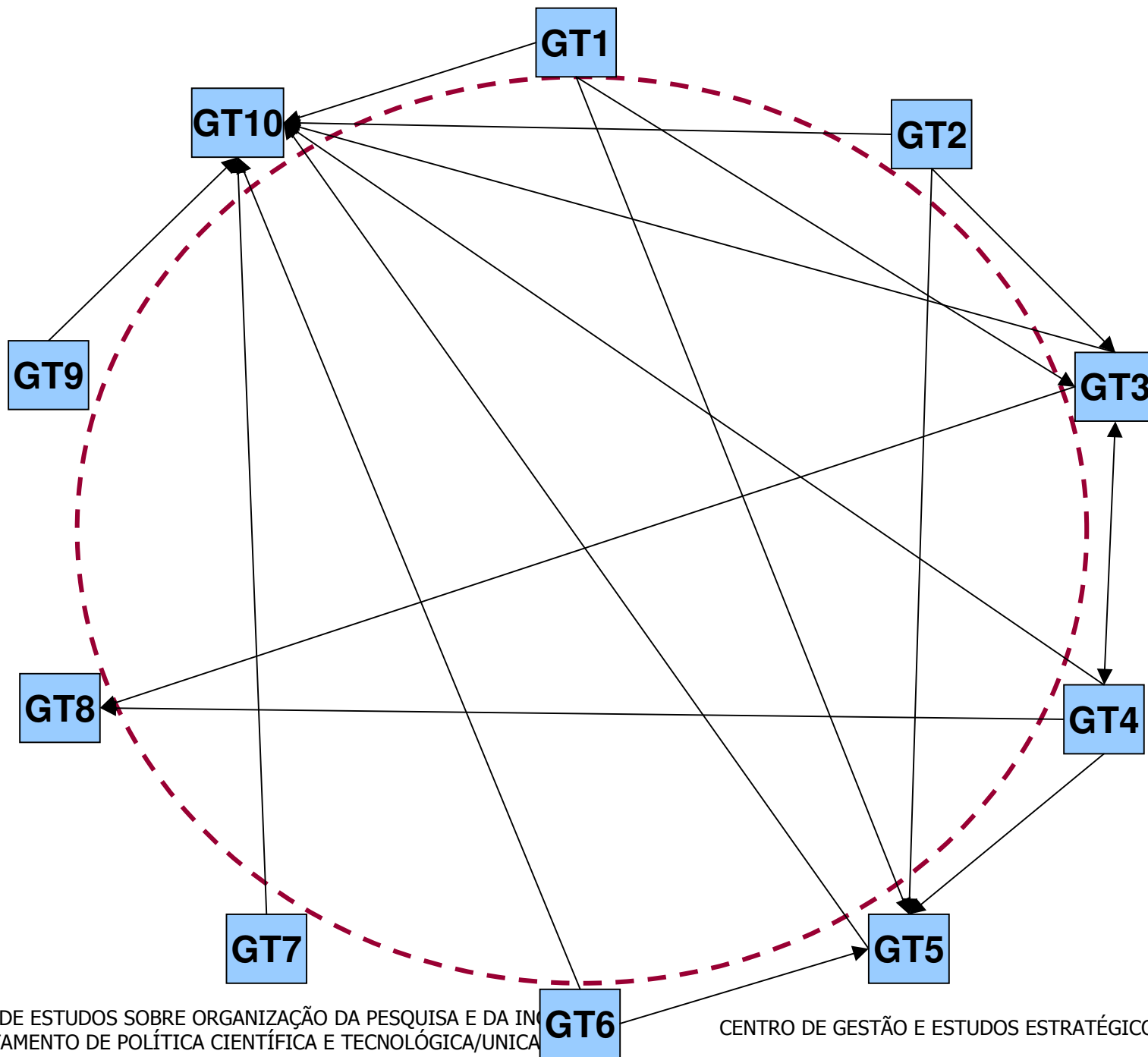
- PLANEJAMENTO.SIR.INPE.BR



GRUPO DE ESTUDOS SOBRE ORGANIZAÇÃO DA PESQUISA E DA INOVAÇÃO
DEPARTAMENTO DE POLÍTICA CIENTÍFICA E TECNOLÓGICA/UNICAMP

GT6

CENTRO DE GESTÃO E ESTUDOS ESTRATÉGICOS - CGEE



GRUPO DE ESTUDOS SOBRE ORGANIZAÇÃO DA PESQUISA E DA INOVAÇÃO
 DEPARTAMENTO DE POLÍTICA CIENTÍFICA E TECNOLÓGICA/UNICAMP

CENTRO DE GESTÃO E ESTUDOS ESTRATÉGICOS - CGEE

OBRIGADO