



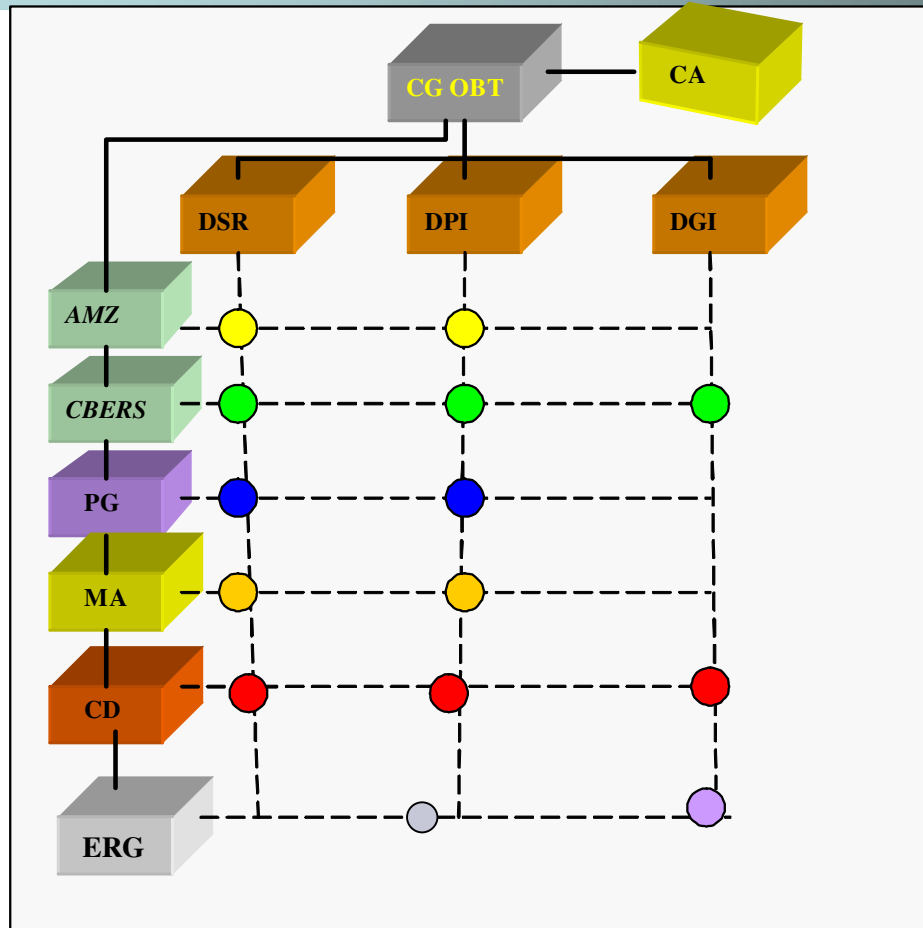
Observação da terra de hoje e de amanhã

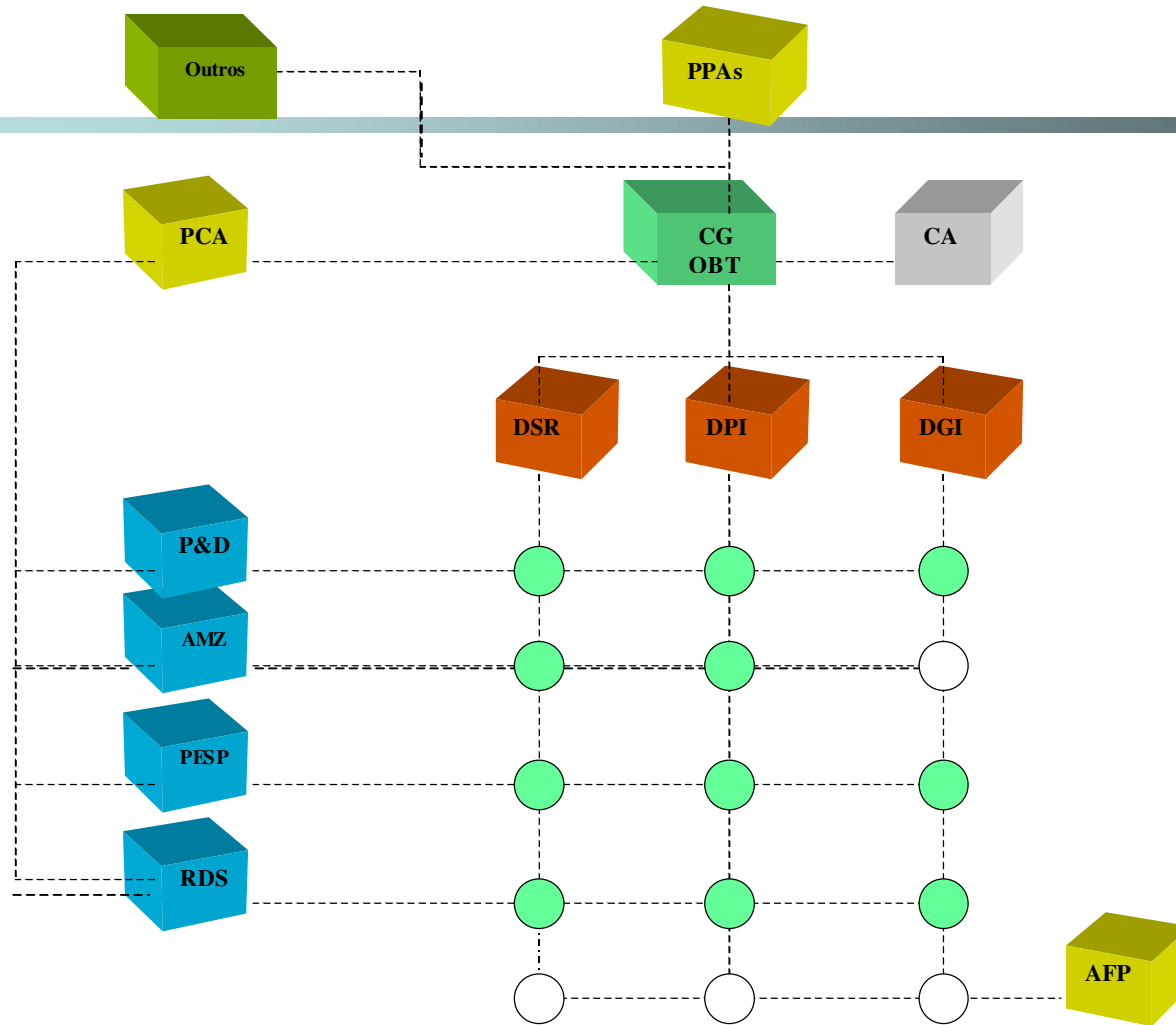
João vianei soares

Coordenador-Geral de Observação da Terra



A estrutura da Divisão de trabalho da OBT e o modelo de gestão.







A OBT de hoje

“A área de Observação da Terra possui um caráter multidisciplinar intrínseco com complementaridade singular”



De onde viemos...

“Mais de 30 anos imageando,
desenvolvendo ferramentas, analisando e
informando sobre os atributos do território
nacional e sobre as drásticas mudanças
de sua cobertura da terra”



Educação, difusão e treinamento

- Capacitação através da Pós-Graduação e especialização em SR
- Difusão com os programas de treinamento de curta duração e à distância e das atividades de atendimento ao usuário



P&D

- P&D em Sensoriamento Remoto para aplicações terrestres, urbanas e oceanográficas
- P&D em Processamento Digital de Imagens e Geoinformação – ferramentas de análise de informação espacial, bases de dados geográficos e disseminação pela WEB.
- P&D em Modelagem ambiental



PNAE

- Especificação, análise e simulação dos sensores das missões do Programa Espacial Brasileiro
- Concepção e desenvolvimento de segmento solo para satélites de observação da terra, recepção, arquivamento, e distribuição de dados de satélite



A questão fundamental para a OBT de hoje é exatamente como se adequar à nova complexidade imposta por seu elenco de atribuições:

- *inserção efetiva no programa espacial brasileiro.*
- *necessidade de cooperação inter-institucional e internacional cada vez maior.*
- *interdisciplinaridade de suas questões técnico-científicas.*



Capacitação e difusão

- agregar tecnologia para atender um número cada vez maior de alunos por número de atendentes nos cursos à distância
- manter o conceito CAPES de excelência, mas com o objetivo de superá-lo (publicações Qualis A e criação da Revista Brasileira de SR e Análise Espacial)



P&D SR e aplicações

- Parcerias inter-institucionais.
- Política de RH.
- Manutenção da derivada positiva em publicações.



P&D PDI e geoinformação

- Manutenção e aprimoramento do SPRING com simplificação da interface
 - Treinamento de multiplicadores
- Cursos de teleeducação
- *TerraLib* e aplicativos *Terraview* como TerraHidro, TerraAmazon, TerraSaúde...
- Consolidação/construção de parcerias



Especificação de missões PNAE

- responsabilidade de especificação, simulação e calibração dos novos sensores do programa.
- satélites da linha CBERS, MAPSAR e novos satélites da PMM.



Segmento solo

- Desenvolvimento do segmento solo para os próximos satélites de sensoriamento remoto do programa espacial brasileiro.
- Continuar sendo o mais eficiente sistema de atendimento ao usuário do mundo (CBERS-2).
- Completar e melhorar a infra-estrutura do Centro de Dados, concluir a ligação da Internet rápida com a estação de Cuiabá



Cooperação internacional

- Relacionamento internacional atinge uma complexidade sem precedentes
- GEOSS (**G**lobal **E**arth **O**bservation **S**ystems of **S**ystems).
 - O impacto do GEOSS para a observação da terra no mundo (Sistemas, Capacitação, Troca de dados, modelos, etc...) será certamente enorme e o Brasil tem um papel relevante a desempenhar



RELACIONAMENTO INTER- INSTITUCIONAL

“quanto mais equipes de trabalho com aderência a missão da OBT integrarmos, mais nosso trabalho ganha visibilidade e inserção na sociedade”

- GEOSAFRAS, PROBIO, ZEE, CANASAT, FURNAS, GOAL, Rede Antares, DEPROAS, PIRATA, SOS Mata Atlântica, MAPSAR (simulação com o SAR SIVAM/SIPAM ...
- FIOCRUZ, UNIVERSIDADES...



Política de RH

- Houve uma grande concentração de contratações no INPE entre os anos de 1975 e 1980.
- A OBT precisa ter uma política sistemática de renovação de pessoal.
- Definir, a partir do conjunto de atribuições pertinentes à missão da OBT (resultantes do PE), o enquadramento e perfil dos futuros contratados.
- Elaboração de um plano de reposição e ampliação de quadros coerente com a missão da área.



Política de Dados e de Software

- INPE/OBT passou a executar uma política de dados livres.
- CBERS-2, LANDSAT-MSS, LANDSAT-TM (até 2000), PRODES, DETER, e PROARCO, foram disponibilizados na Internet para distribuição aberta.
- Aumento significativo do impacto dos produtos do INPE na sociedade brasileira.
- Esta política é acoplada à política de difusão de software produzido pela OBTE.



Agenda OBT

- Manter com viés positivo a produtividade técnico-científica da área.
- Consolidar a atuação da OBT no Segmento Solo.
- Centro de Dados como repositório efetivo de relevância para a sociedade brasileira.



Agenda OBT

- Software livre de qualidade para a comunidade de usuários de dados de observação da terra e geoprocessamento.
- Modelagem ambiental.
- Participação em grandes projetos e programas nacionais e internacionais com aderência a nossa missão.



Agenda OBT

- Demandas estratégicas do estado assumindo a responsabilidade técnica por projetos de caráter operacional
- Pós-Graduação com manutenção da excelência com viés positivo para sua avaliação pela CAPES



Agenda OBT

- Apoiar a consolidação das atividades de capacitação em observação da terra, com o treinamento de multiplicadores em diversos níveis e dos cursos de educação à distância.



OBT

“A OBT É UM CONJUNTO DE COMPETÊNCIAS COMPLEMENTARES, COM SENTIDO DE MISSÃO, CUJO DESTINO É CONTINUAR SENDO UMA DAS ÁREAS DE MAIOR VISIBILIDADE DA INSTITUIÇÃO, PELOS RESULTADOS QUE ENTREGA A SOCIEDADE”