



MINISTÉRIO DA CIÊNCIA E TECNOLOGIA
INSTITUTO NACIONAL DE PESQUISAS ESPACIAIS

Alinhamento PPA e o Inpe

Modelo de gestão por programas

Décio Castilho Ceballos
ceballos@dir.inpe.br

Apresentação ao grupo gestor – PE do INPE
06 de outubro de 2006

Alinhamentos diversos

Alinhamento político e estratégico com o governo e Estado

- **Estratégias nacionais**
- **Macro objetivos**
- **Objetivos setoriais**

Alinhamento com as políticas públicas.

- **Diretrizes das políticas públicas (Ex: PNDAE)**
- **Alinhamento com os programas do PPA (Ex: PNAE)**
- **Política industrial e comércio exterior**

Alinhamento com as oportunidades de recursos

- **Fundos setoriais**
- **Subvenção industrial**
- **Parcerias multisetoriais**
- **PPPs**

Alinhamento com os sistemas federais.

- **Orçamento, planejamento e gestão**
- **Contabilidade, avaliação e controle**
- **Congresso, TCU e legislativo**

A reforma do planejamento no Brasil

Constituição Federal de 1988

- **Art. 165 da Constituição de 1988** – definiu a forma de integração entre plano e orçamento através da criação de três novos instrumentos:
 - **Plano Plurianual – PPA**
 - **Lei de Diretrizes Orçamentárias – LDO**
 - **Lei Orçamentária Anual – LOA**

Programas

PROGRAMA

Instrumento de organização governamental. Articula um conjunto de ações que concorrem para um objetivo comum preestabelecido, mensurado por indicador, visando a solução de um problema ou o atendimento de necessidade ou demanda da sociedade.

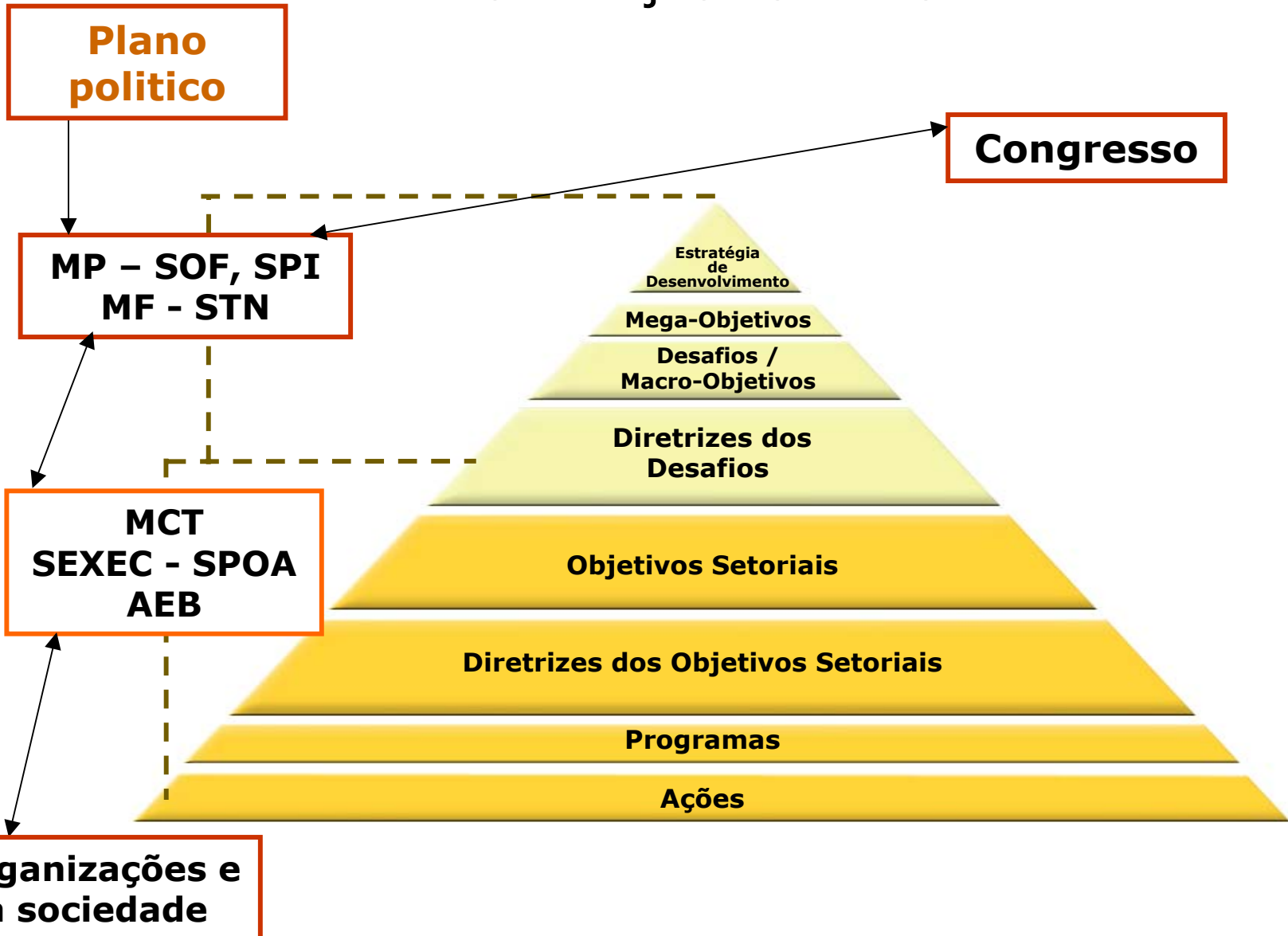
Resultados mensurados por Indicadores

AÇÕES

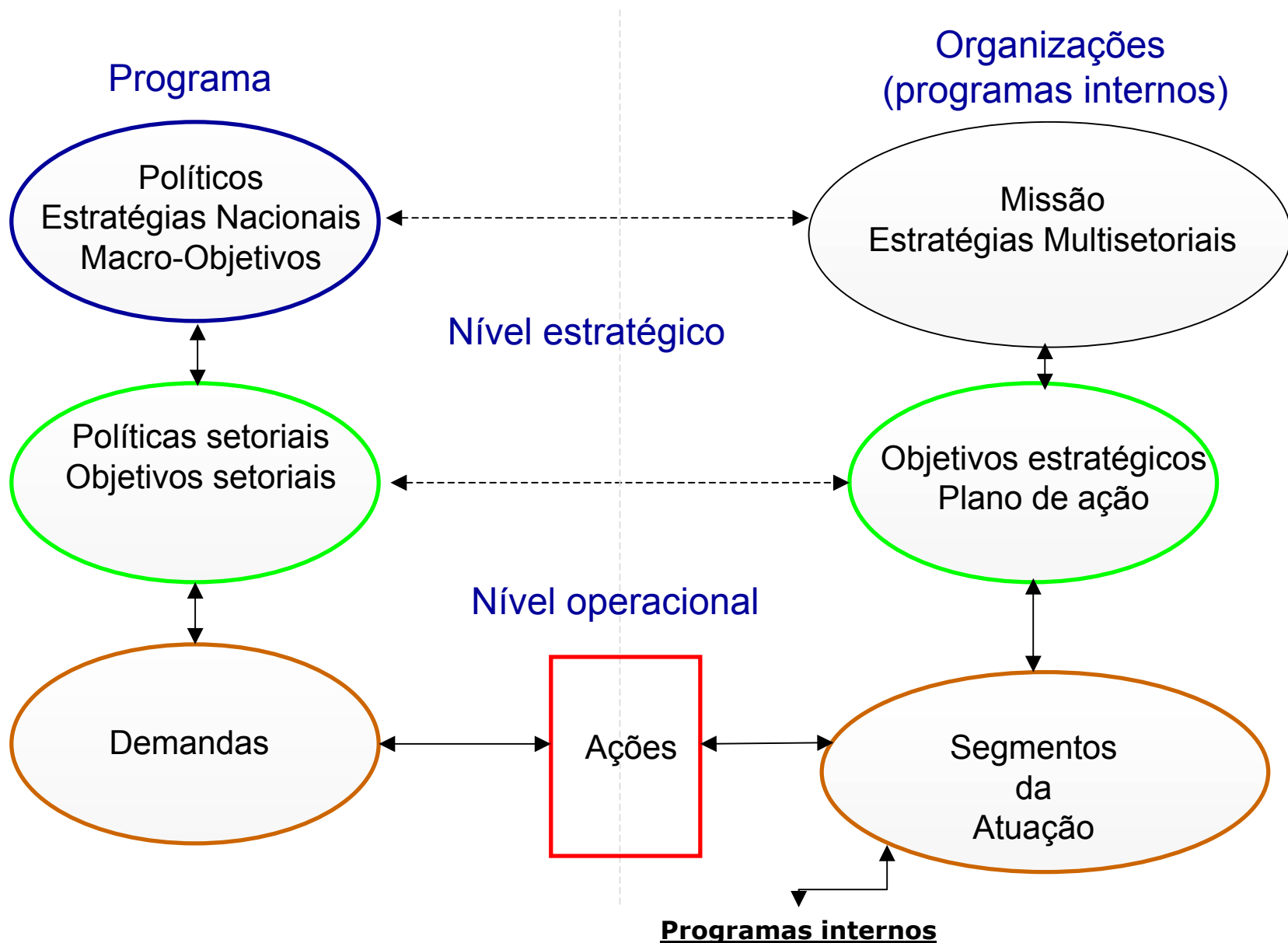
Instrumentos de programação cujos PRODUTOS contribuem para o alcance do objetivo de um programa.

Resultados mensurados por Produtos e Metas

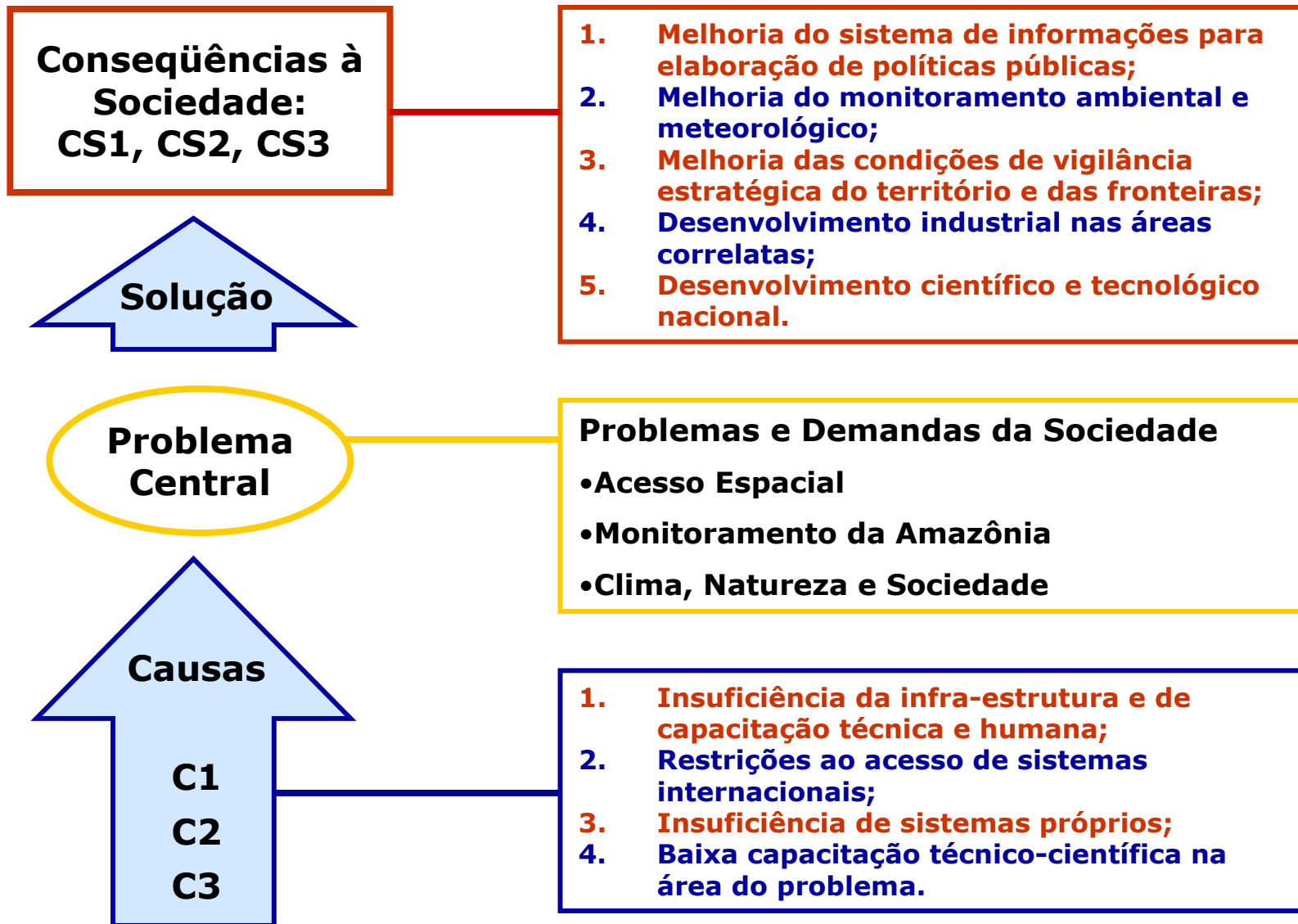
Construção do Plano



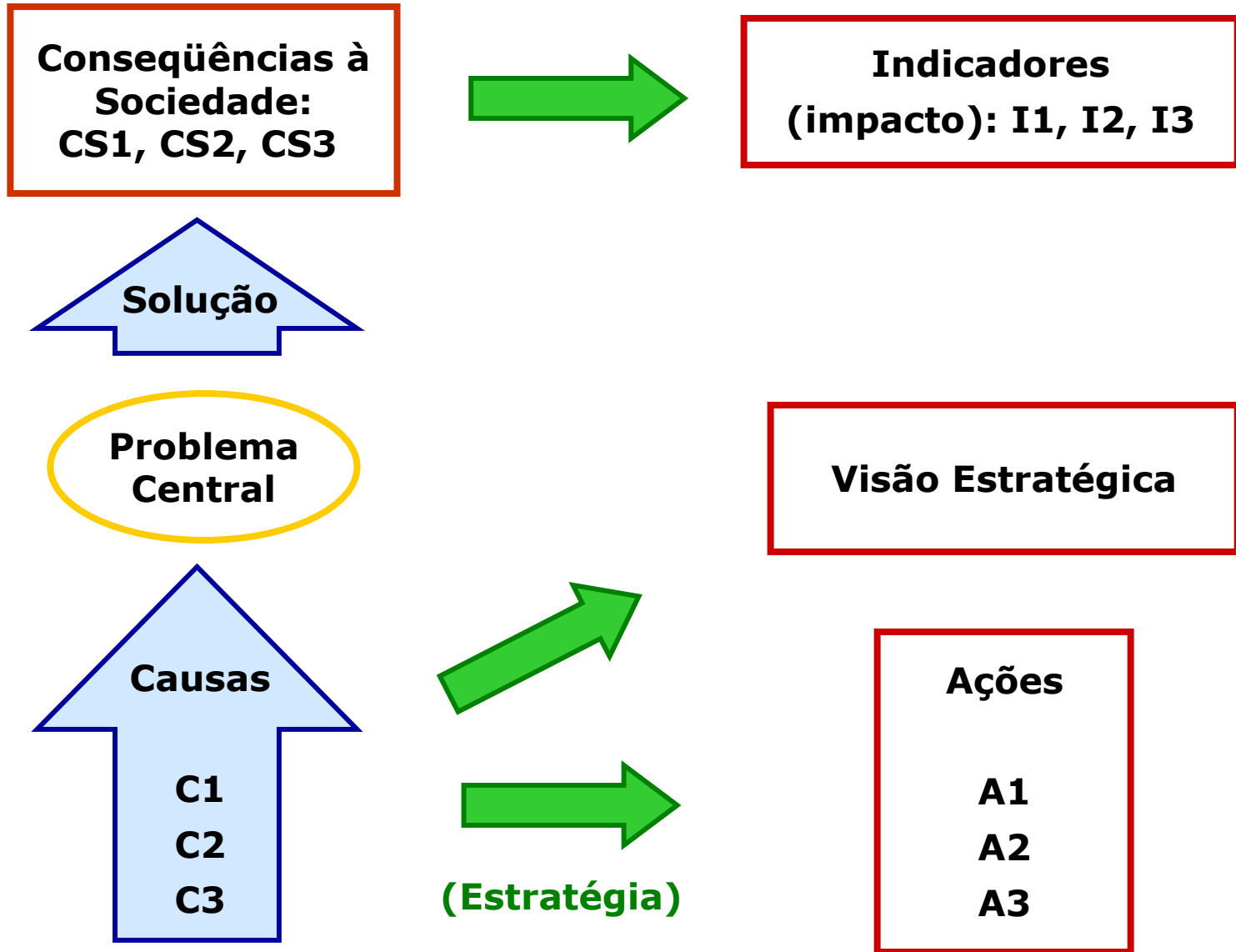
Alinhamento estratégico programa x organização



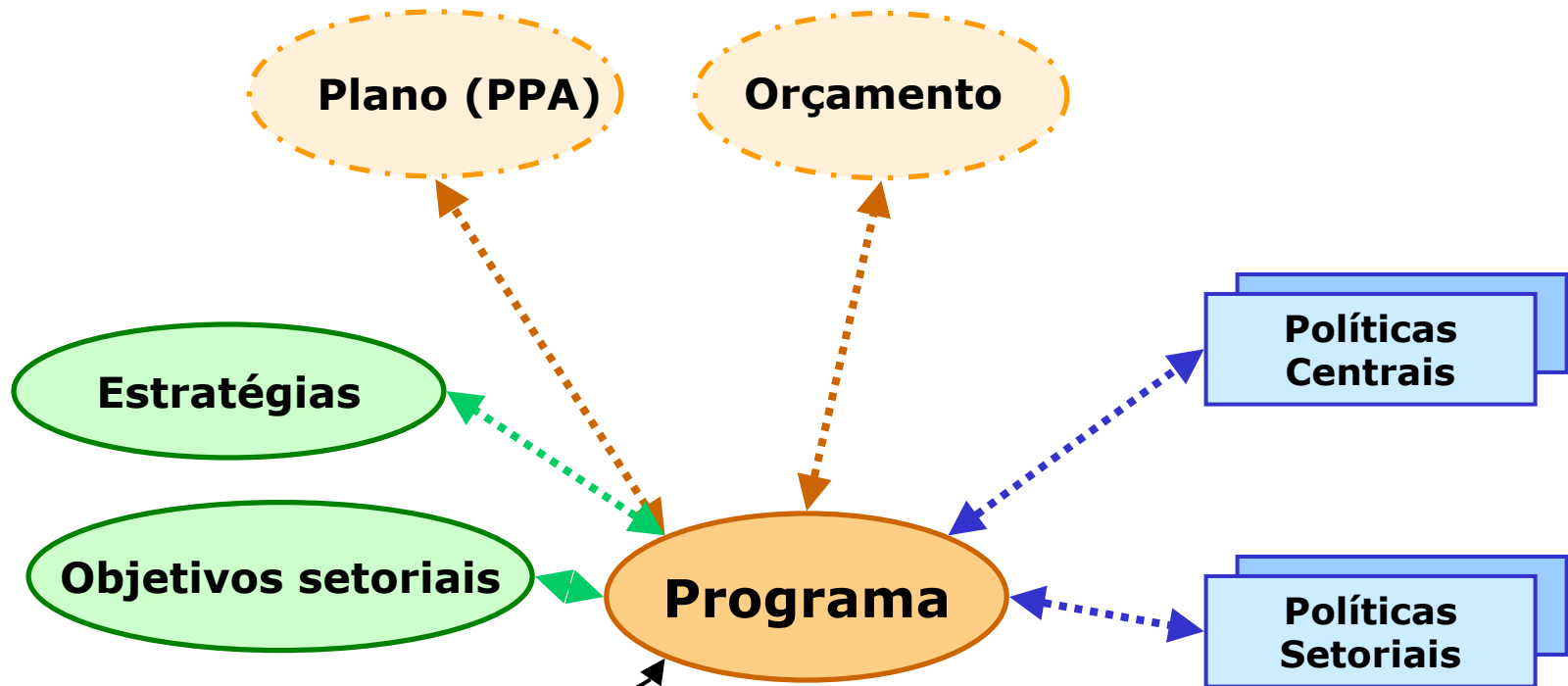
Construção do Programa (Valor Público)



Construção do Programa



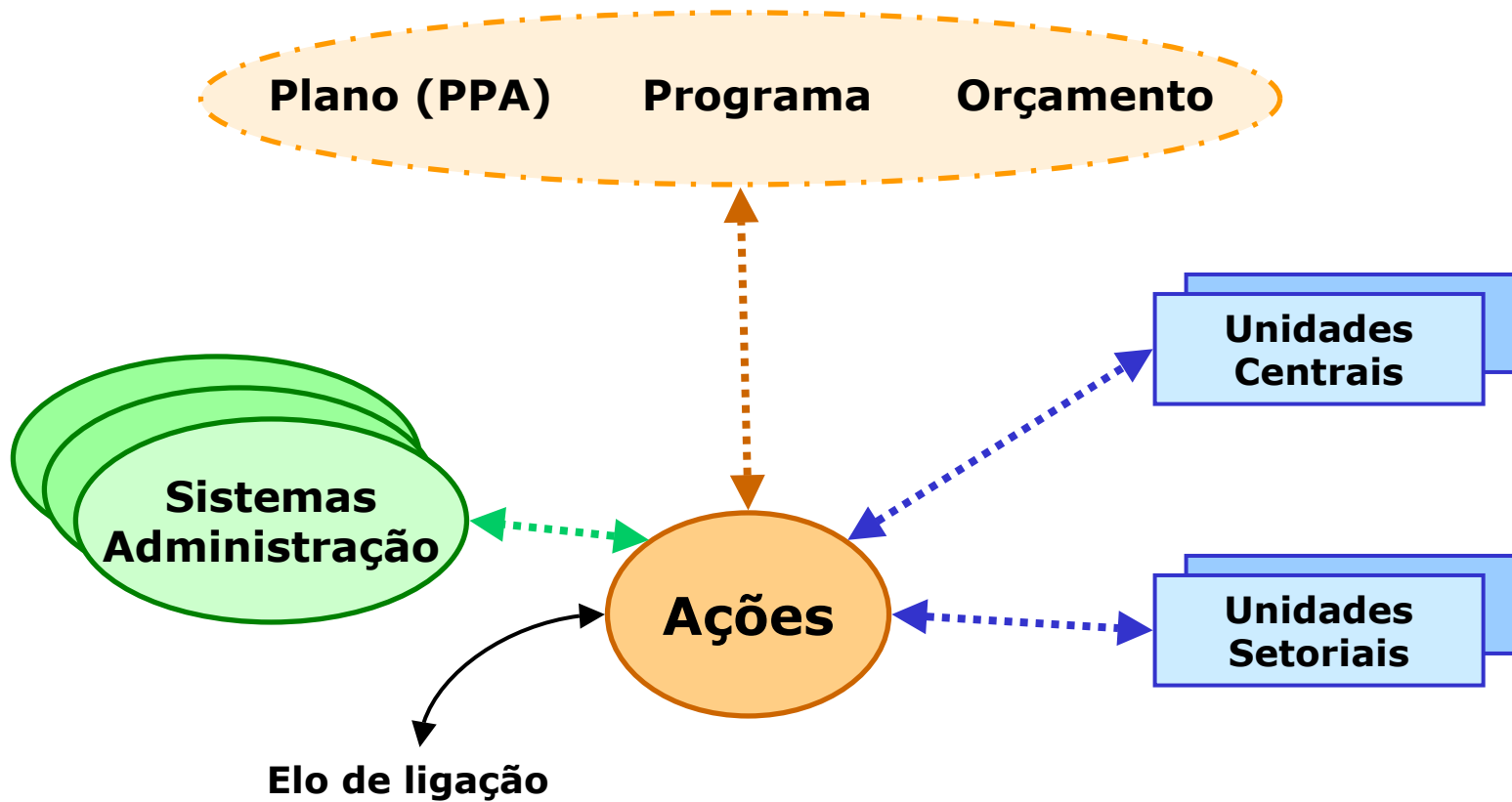
Programa: elo de ligação no alinhamento estratégico



Elo de ligação
no
alinhamento
estratégico

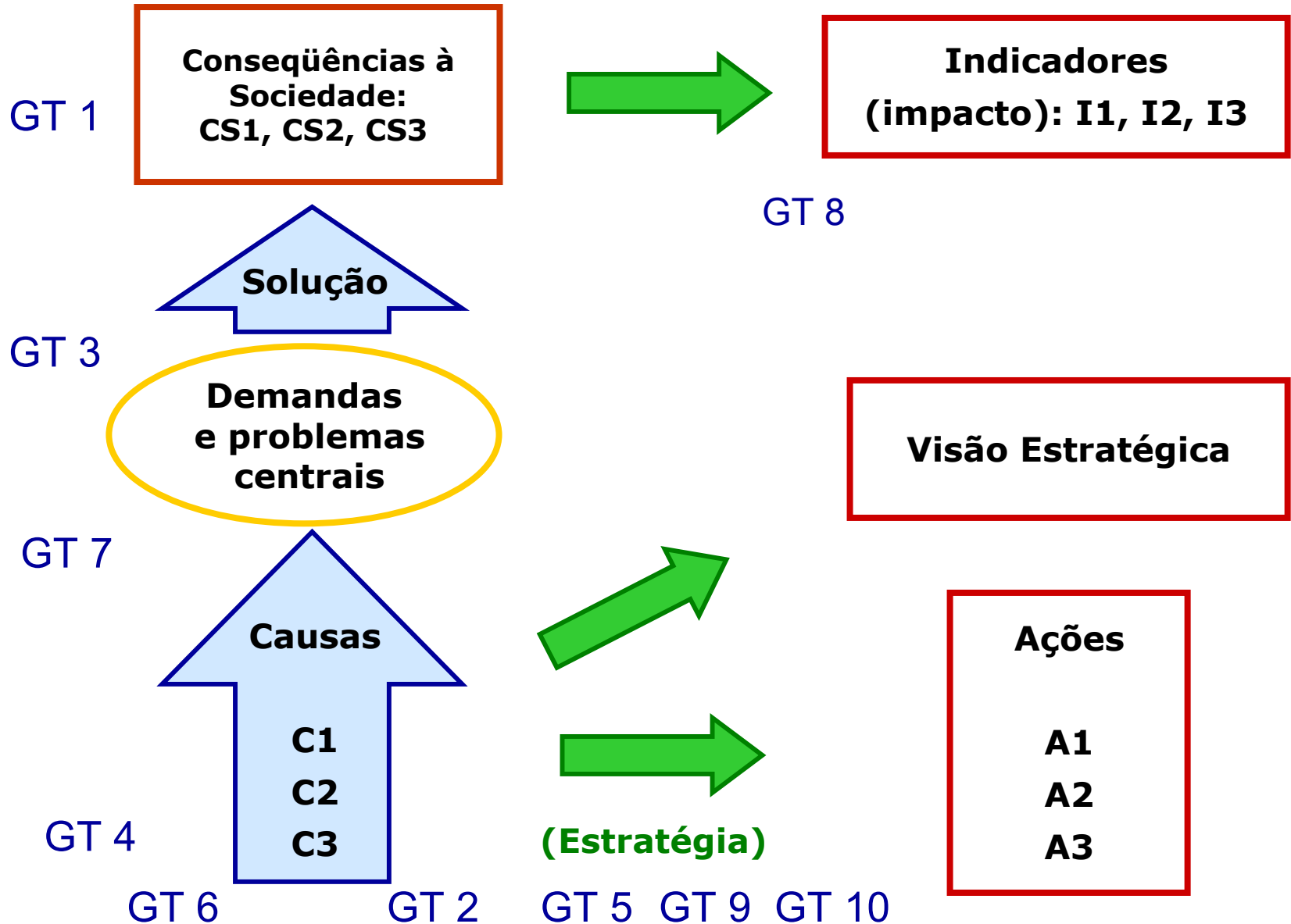
Obs: **programa interno** também é um instrumento de integração e alinhamento estratégico organizacional.

Ação: alinhamento com os sistemas federais



Obs: no âmbito **interno** também é um instrumento de organização do modelo gerencial e dos processos.

Planejamento programas internos e os grupos temáticos



Conclusões

Modelo programa brasileiro (escola PES)

- Reforma do Estado
- Mudança de situação
- Jogo social, incerteza e negociações

Elaboração PPA 2008-2011, LDO e LOA 2008

- LDO aprovada até março de 2007
- PPA e LOA inicia em março
- Fase setorial qualitativa termina em maio
- Fase setorial quantitativa termina em junho
- Encaminhamento ao congresso em agosto de 2007 (PPA e PLOA)

Emendamentos PPA e PLOA

- Inicia em setembro
- Comissões orçamento, c&t, indústria e comércio, ...
- Emendas do executivo e acompanhamento parlamentar.