



ProdCert

Módulo Certificador

Manual de instalação e configuração

1. LEIA ANTES DE INSTALAR

1. 32 ou 64 bits?

O ProdCert foi desenvolvido para sistemas operacionais Windows 32-bits, mas pode ser instalado e executado em Windows 64-bits utilizando o **modo de compatibilidade 32-bits**. O ProdCert só foi testado nas versões XP e 7 do Windows. Não foram realizados testes nas versões 8 e 10.

2. Cuidado com o nome da pasta!

Não instale na pasta sugerida [C:\Program Files \(x86\)\...](#)

Altere a pasta para [C:\Program Files\...](#) ou [C:\Arquivos de Programa\...](#)

O ProdCert não consegue ler pastas com caracteres especiais como “'”.

3. Qual o nível de permissão do usuário Windows?

O usuário Windows da pessoa que utiliza o ProdCert deve ter permissões de administrador na pasta onde o sistema será instalado, tanto para instalar, quanto para utilizar o ProdCert.

Se não for possível conceder permissão de administrador para o usuário na pasta [C:\Program Files\](#), instale o ProdCert fora da pasta de sistema do Windows. Por exemplo: [C:\Modulo OCC](#) ou [D:\Modulo OCC](#).

Se fizer isso, consulte o item [Configuração da base de dados](#) deste manual para saber como configurar corretamente a conexão com a base de dados. Leia também o tópico [Configurando os diretórios de trabalho](#) para saber como informar corretamente ao ProdCert o caminho da pasta “Trabalho”.

4. Firewall, Antivírus e Proxy

O ProdCert (SisCertificacaoOCC) deve ser incluído nas exceções do Firewall, Antivírus e Proxy. **É muito comum o bloqueio do envio da remessa por firewalls e antivírus**. Obs.: o ProdCert não possui configuração de proxy.

5. Verifique as configurações regionais do Windows!

O ProdCert não trata adequadamente os diferentes formatos de data. Portanto, é preciso ajustar corretamente as configurações regionais. Consulte o item [Verificando as configurações regionais do Windows](#) deste manual.

6. Posso fazer backup da base de dados?

Para prevenir erros de sincronismo, é vedada a posse de mais de uma cópia da base de dados.

No entanto, caso esteja reinstalando o sistema ou trocando de computador, faça uma cópia da base primeiro e depois desinstale o ProdCert, apagando todos os arquivos do diretório de instalação, inclusive a base de dados original.

Após a instalação, substitua a base de dados vazia, que é criada pelo instalador do ProdCert, pela cópia da base antiga e, sem seguida, apague a cópia, para que você não fique de posse de mais de uma base.

O caminho padrão da base de dados é: [C:\Program Files\Inmetro\Modulo OCC\db\bdocc.mdb](#)

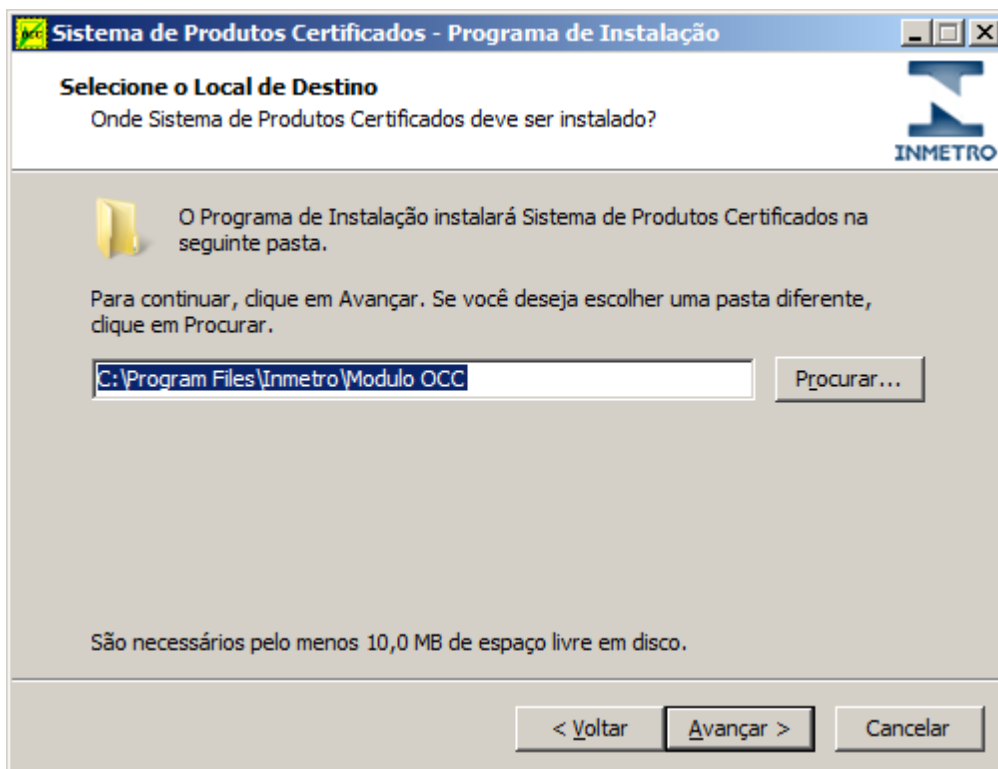
Se você esquecer de fazer a cópia da base antes de desinstalar o ProdCert, pode nos solicitar uma base de restauração, a qual conterà toda informação já processada pelo Inmetro.

7. Posso instalar em mais de um computador?

Não. Essa prática causa erros de sincronismo diversos que prejudicam e até impossibilitam o processamento de remessas.

2. Instalação

1. Link para download do ProdCert: <https://www.gov.br/inmetro/pt-br/centrais-de-conteudo/sistemas/prodcert>
2. Descompacte “ProdCert_OCP.zip” e abra o arquivo executável contido nele.
3. Siga as instruções contidas na primeira tela e clique no botão **Avançar**.
4. Na tela seguinte, selecione o local de destino da instalação.

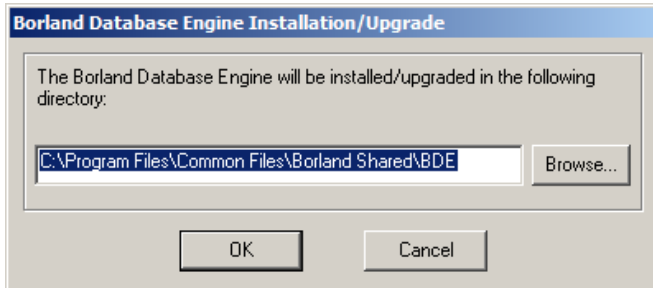


Se o local sugerido for [C:\Program Files \(x86\)\Inmetro\Modulo OCC](C:\Program Files (x86)\Inmetro\Modulo OCC), clique no botão **Procurar** e altere a pasta. **O ProdCert não consegue ler pastas com caracteres especiais como “(”**.

Observação: pode ser necessário criar a pasta manualmente no gerenciador de arquivos do Windows.

5. Nos passos seguintes, só é necessário clicar no botão **Próximo** para continuar.

6. Depois desses passos, o Borland Database Engine (BDE) será instalado e a fonte de dados ODBC **SisCertificacaoOCC** será criada.



7. Na tela final, **desmarque** “Executar Sistema de Produtos Certificados” e clique em “Concluir”.



3. Configuração do sistema

Antes de executar o Prodcert pela primeira vez, você deve (1) substituir a base de dados, (2) verificar as configurações regionais do Windows, e (3) configurar os diretórios de trabalho. Também pode ser necessário (4) configurar o ícone do atalho e (5) dar permissão de administrador para executar o programa.

3.1 Substituindo a base de dados na pasta do sistema

3.1.1 Primeira instalação

Durante a instalação, o ProdCert cria uma base de dados vazia. Ele não funciona com essa base.

Caso ainda não tenha recebido Você receberá um arquivo chamado **TabsRest.zip**. Dentro dele há uma base configurada para o seu organismo de certificação, cujo nome é **bdocc.mdb**. Extraia esse arquivo e salve na pasta “db”, sobrescrevendo o arquivo existente. A título de exemplo, o caminho padrão da pasta é: <C:\Program Files\Inmetro\Modulo OCC\db\bdocc.mdb>

3.1.2 Nova instalação / reinstalação

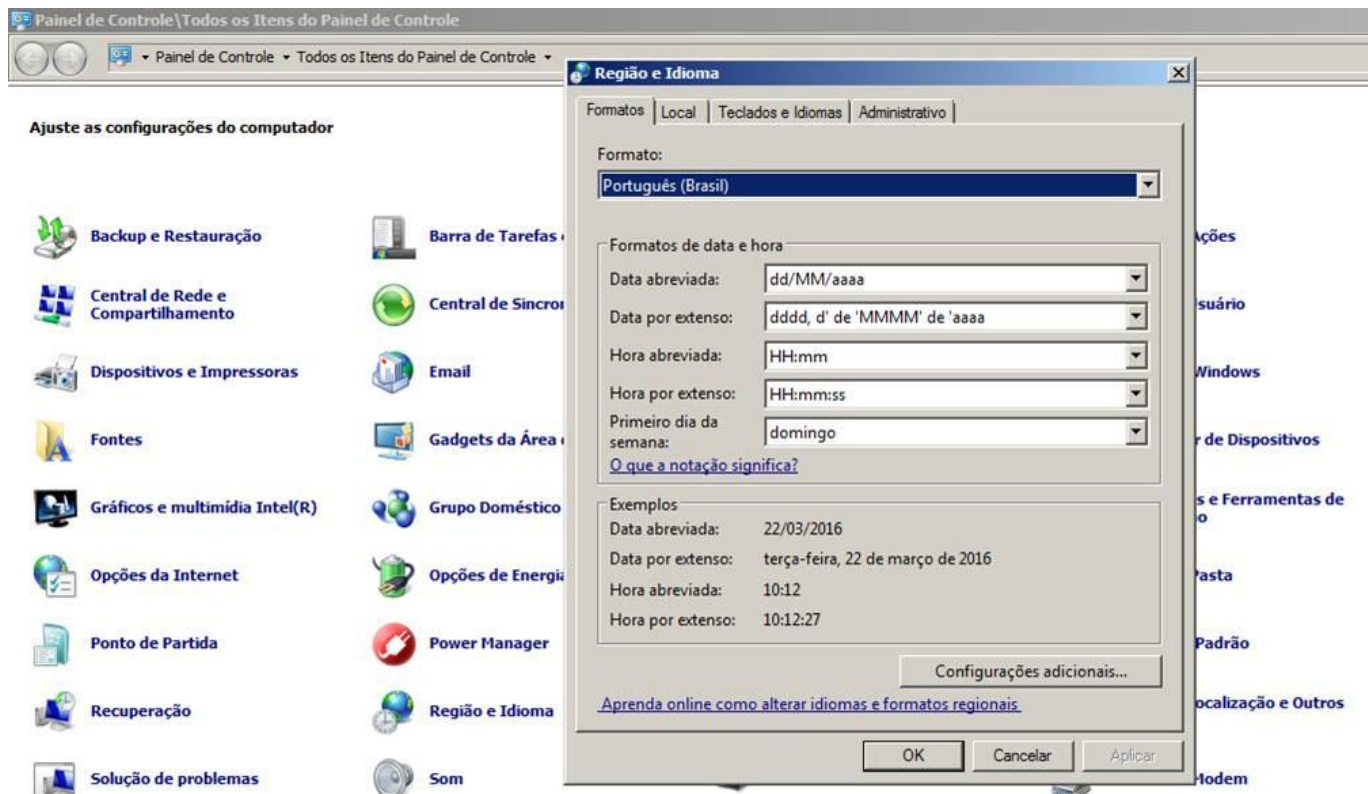
Antes de reinstalar o sistema, faça uma cópia da base de dados [bdocc.mdb](#), cujo caminho de instalação padrão é [C:\Program Files\Inmetro\Modulo OCC\db\](#), e desinstale o ProdCert, apagando todos os arquivos do diretório de instalação, inclusive a base de dados original.

Após a nova instalação, substitua a base de dados vazia que o ProdCert cria durante a instalação pela cópia da base antiga e, sem seguida, apague a cópia, para que você não fique de posse de mais de uma base.

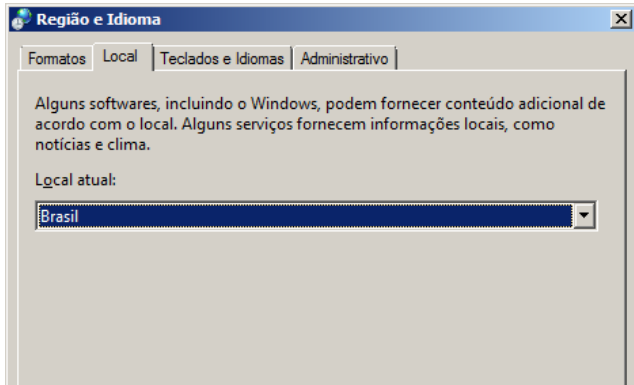
3.2 Verificando as configurações regionais do Windows

Verifique se as configurações regionais do Windows estão corretamente ajustadas. Abra o Painel de Controle, clique em “Região e Idioma” e ajuste o valor dos campos de acordo com os prints a seguir.

3.2.1 Aba Formato



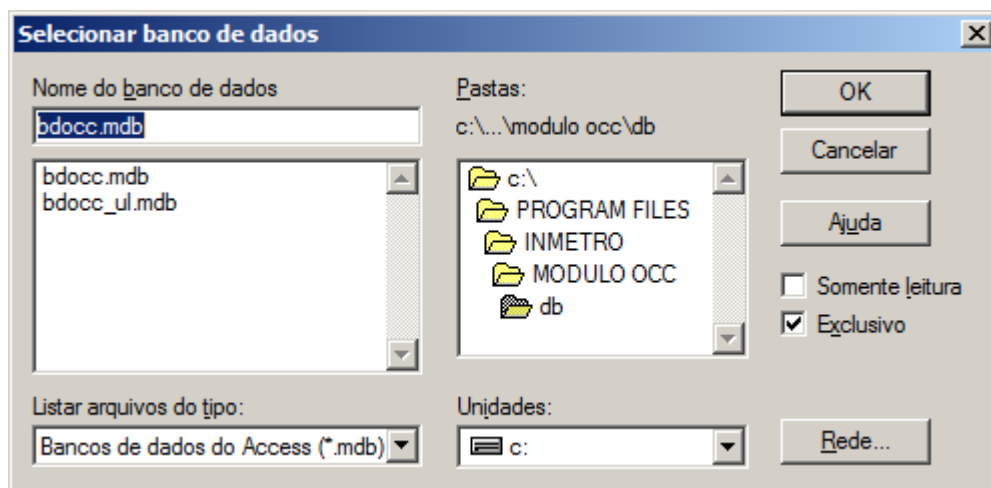
3.2.2 Aba Local



4. Configuração da base de dados

Se a configuração da base de dados não for feita automaticamente durante a instalação ou se você precisar alterar o caminho da fonte de dados, siga o procedimento abaixo:

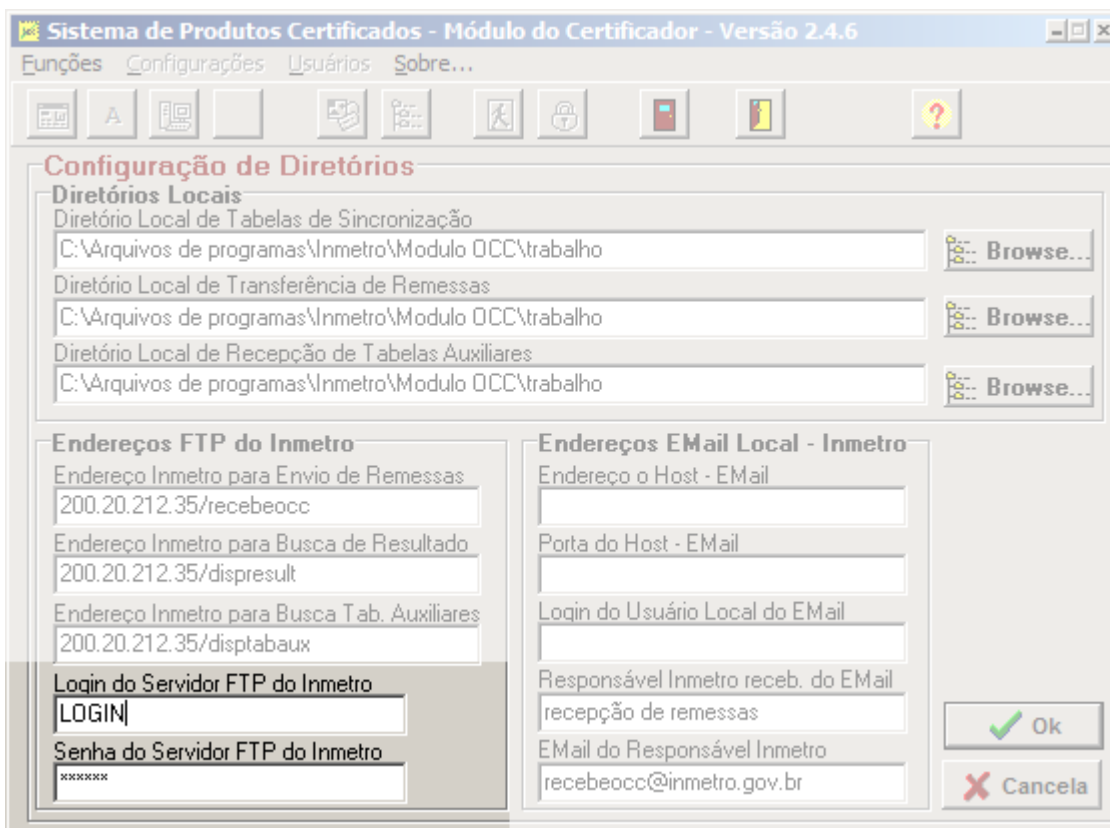
1. Clique no botão **Iniciar** do Windows e selecione **Painel de Controle**.
2. Abra **Ferramentas Administrativas** e depois **Fontes de Dados ODBC (32 bits)**.
3. Selecione a aba **Fonte de dados de sistema**. Isso abrirá uma lista de todas as conexões ODBC do computador.
4. Verifique se há uma fonte de dados chamada **SisCertificacaoOcc**.
5. Se tiver, dê duplo clique na conexão para atualizar o local da base de dados conforme figura abaixo; Se não tiver, clique no botão **Adicionar** para criar a fonte de dados. Selecione o driver é **Microsoft Access Driver (*.mdb)** e preencha o campo nome da fonte de dados com **SisCertificacaoOcc**.
6. Na janela **Configurar ODBC para Microsoft Access**:
 - a. Clique no botão **Selecionar** e navegue até a pasta onde está a base de dados.
Caminho padrão: <C:\Program Files\Inmetro\Modulo OCC\db\bdocc.mdb>



- b. Marque o checkbox "Exclusivo".
 - c. Clique em OK.
7. Clique OK de novo para completar a configuração da base de dados.

5. Configurando os diretórios de trabalho

1. Faça login no ProdCert usando o nome de usuário e senha padrões: "**admin**".
NOTA: recomendamos criar logins individuais para cada usuário do sistema, mas **NÃO** excluir o usuário "**admin**", nem trocar sua senha, porque ele é útil para realização de suporte técnico a distância.
2. Acesse o menu "**Configurações / Diretórios...**" e preencha as seguintes informações:



2.1. Preencha os campos "diretórios locais" com o caminho da pasta "trabalho":

Exemplo: <C:\Program Files\Inmetro\Modulo OCC\trabalho>

Para fazer isso, clique no botão "Browse" e selecione a pasta.

NOTA: certifique-se se o campo será preenchido com o nome completo das pastas.

Abreviações com ~ não são aceitas pelo sistema.

2.2. Endereços FTP do Inmetro:

- ... para Envio de remessas: 200.20.212.35/recebeocc
- ... para Busca de resultados: 200.20.212.35/dispresult
- ... para Busca de tabelas auxiliares: 200.20.212.35/disptabaux
- Login do Servidor FTP do Inmetro: < solicite se você não souber >
- Senha do Servidor FTP do Inmetro: < solicite se você não souber >

O envio de remessas via FTP é o método mais rápido e mais seguro. No entanto, caso não consiga fazer o envio por FTP, emergencialmente, é possível enviar uma remessa de outras duas formas:

1. **Salvar em disquete** — nessa opção o arquivo pode ser salvo em qualquer unidade de disco e, em seguida, anexado manualmente a um e-mail endereçado para recebeocc@inmetro.gov.br.
2. **Enviar por e-mail** — nessa opção o ProdCert envia automaticamente um email com a remessa anexada; mas para que essa opção funcione, será necessário preencher os campos relativos ao item “Endereços Email Local – Inmetro”.

2.1. Endereços Email Local – Inmetro

Os três campos em branco são relativos ao seu servidor de envio de mensagens (smtp). Consulte seu suporte técnico.

Os dois últimos campos devem ser preenchidos conforme figura acima.

Responsável Inmetro receb. do E-mail: recepção de remessas

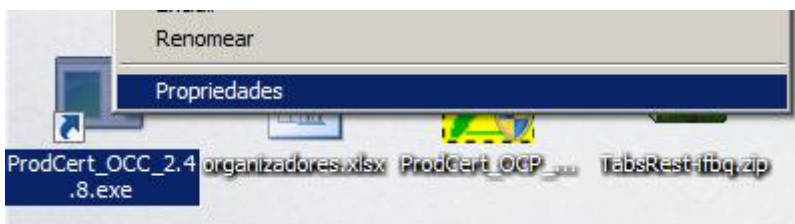
E-mail do Responsável Inmetro: recebeocc@inmetro.gov.br

3. Clique no botão **OK** para concluir a configuração.

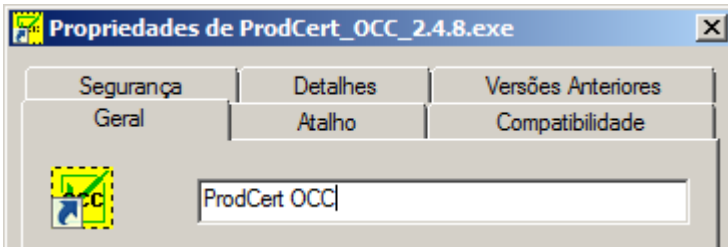
5.1 Configurando o atalho do programa

Devido a um bug no instalador, pode ser necessário corrigir o destino do atalho para que ele abra o ProdCert corretamente.

1. Clique com o botão direito sobre o ícone do programa e selecione “Propriedades”

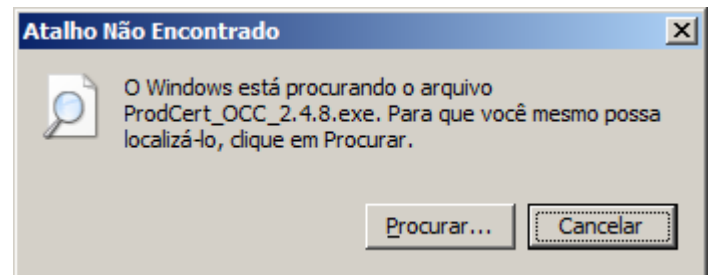
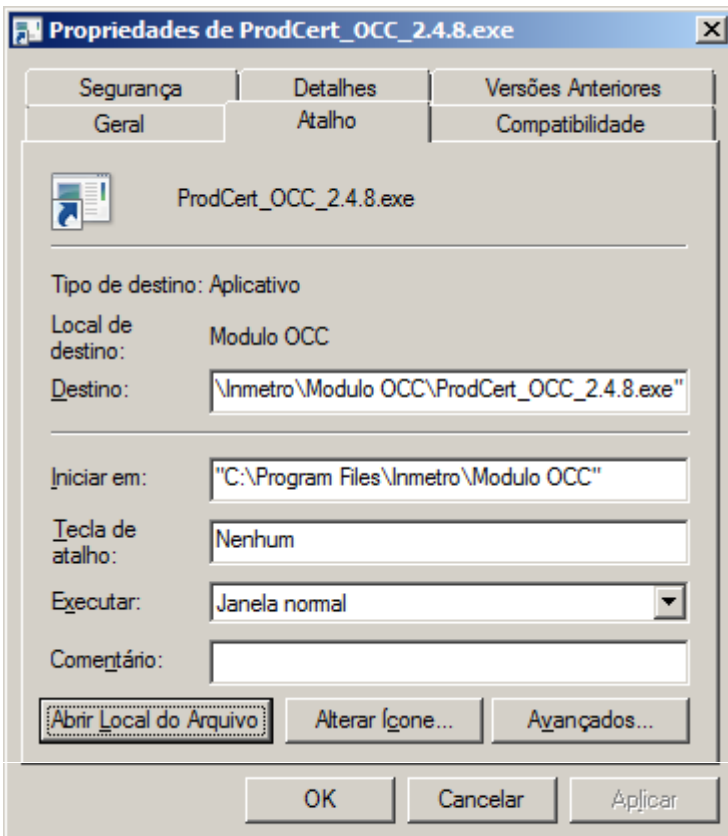


2. Na aba “Geral”, altere a legenda do atalho para ProdCert OCC.

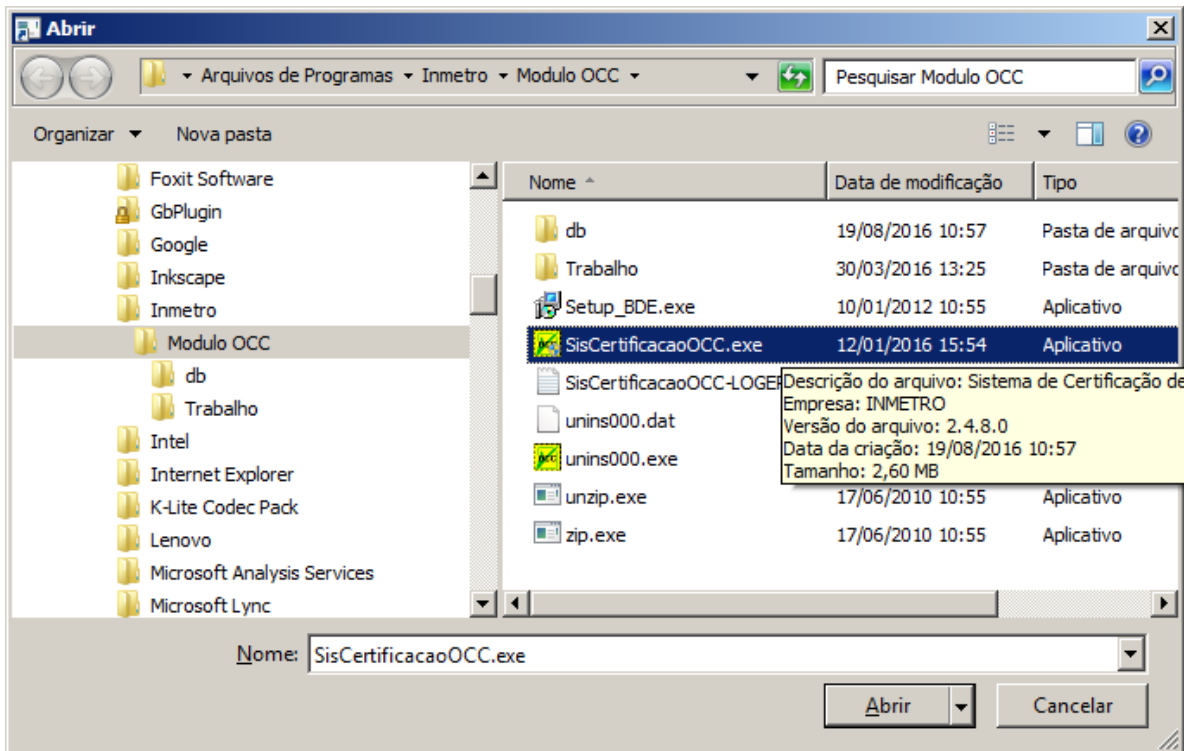


2. Na aba “Atalho”, clique em “Abrir local do arquivo”.

3. Clique no botão “Procurar”.

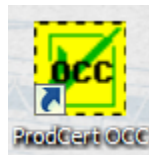


4. Selecione o arquivo “SisCertificacaoOCC.exe” ou “Prodcert_OCC.exe” e clique no botão “Abrir”.



5. Voltando para a tela anterior, clique no botão “OK”.

6. O ícone do atalho deverá ficar com essa aparência:



5.2 Configurar o atalho para executar como administrador

Recomendamos ainda que o ProdCert seja executado com permissão de administrador:

1. Clique com botão direito no ícone do sistema.
2. Selecione Propriedades.
3. Na aba “Atalho”, clique em “Avançados...”
4. Marque “Executar como administrador” e clique em “OK”.
5. Clique em “Aplicar” e “OK” de novo.

6. O ícone do atalho deverá ficar com essa aparência:

