

The background of the slide is an aerial photograph of a large solar farm. Rows of solar panels are installed on a hillside, following the contours of the land. The sun is low on the horizon, creating a warm, golden glow over the scene. In the distance, a range of mountains is visible under a hazy sky.

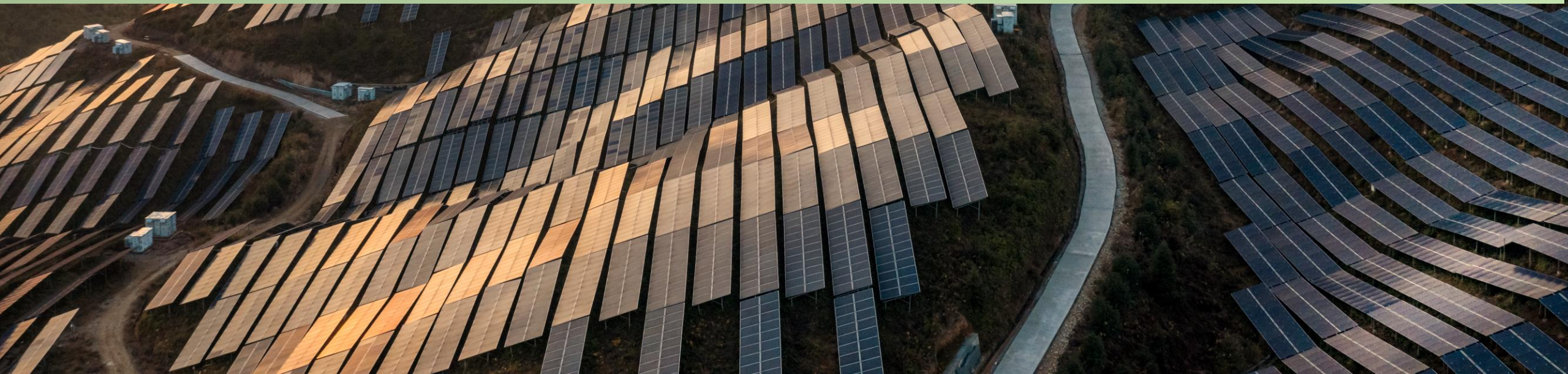
# CNI Mercados de Carbono

**Felipe Jané Bottini**  
**Diretor Executivo ESG – America Latina**

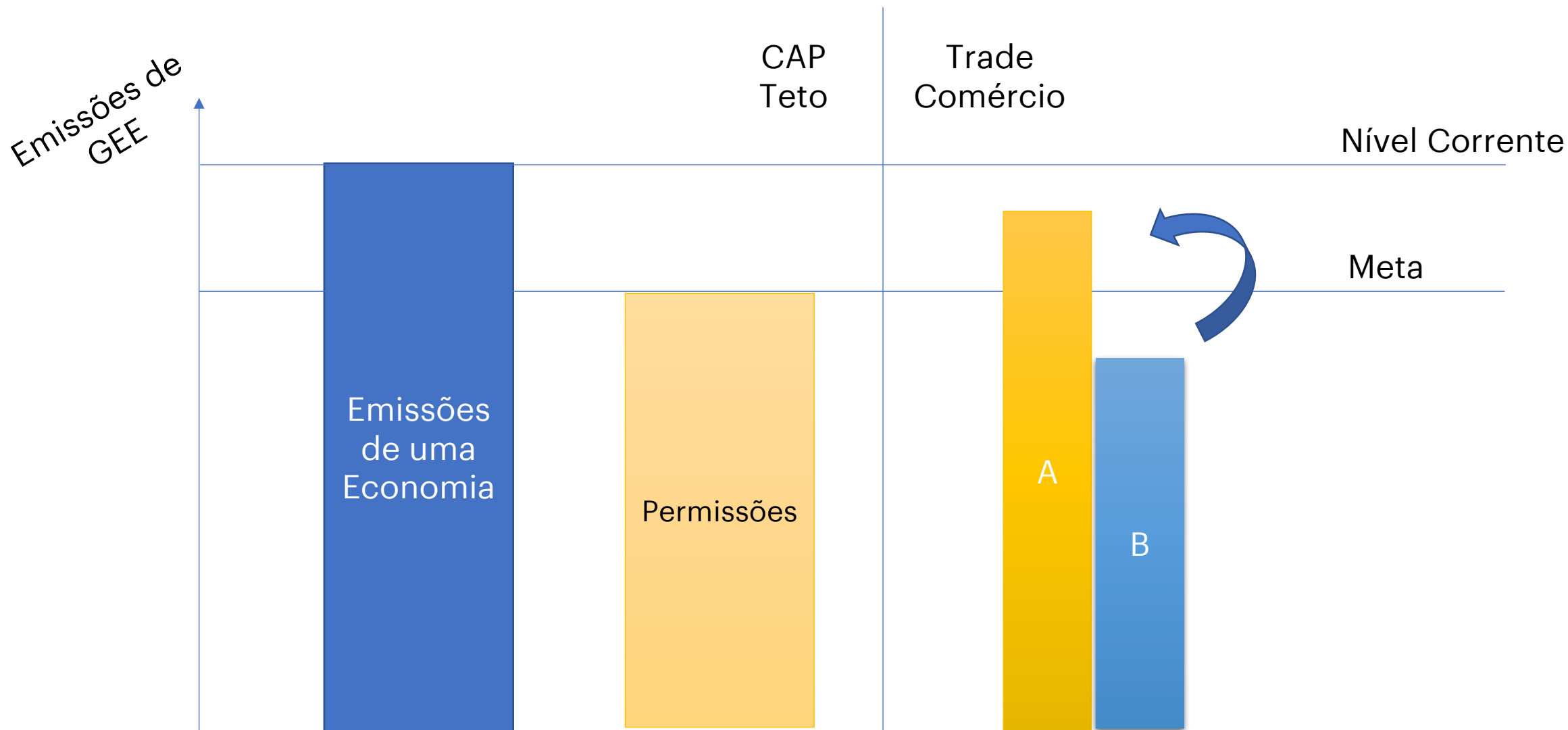
**05/12/2024**



# Instrumentos



# Mercado de Carbono - Cap and Trade



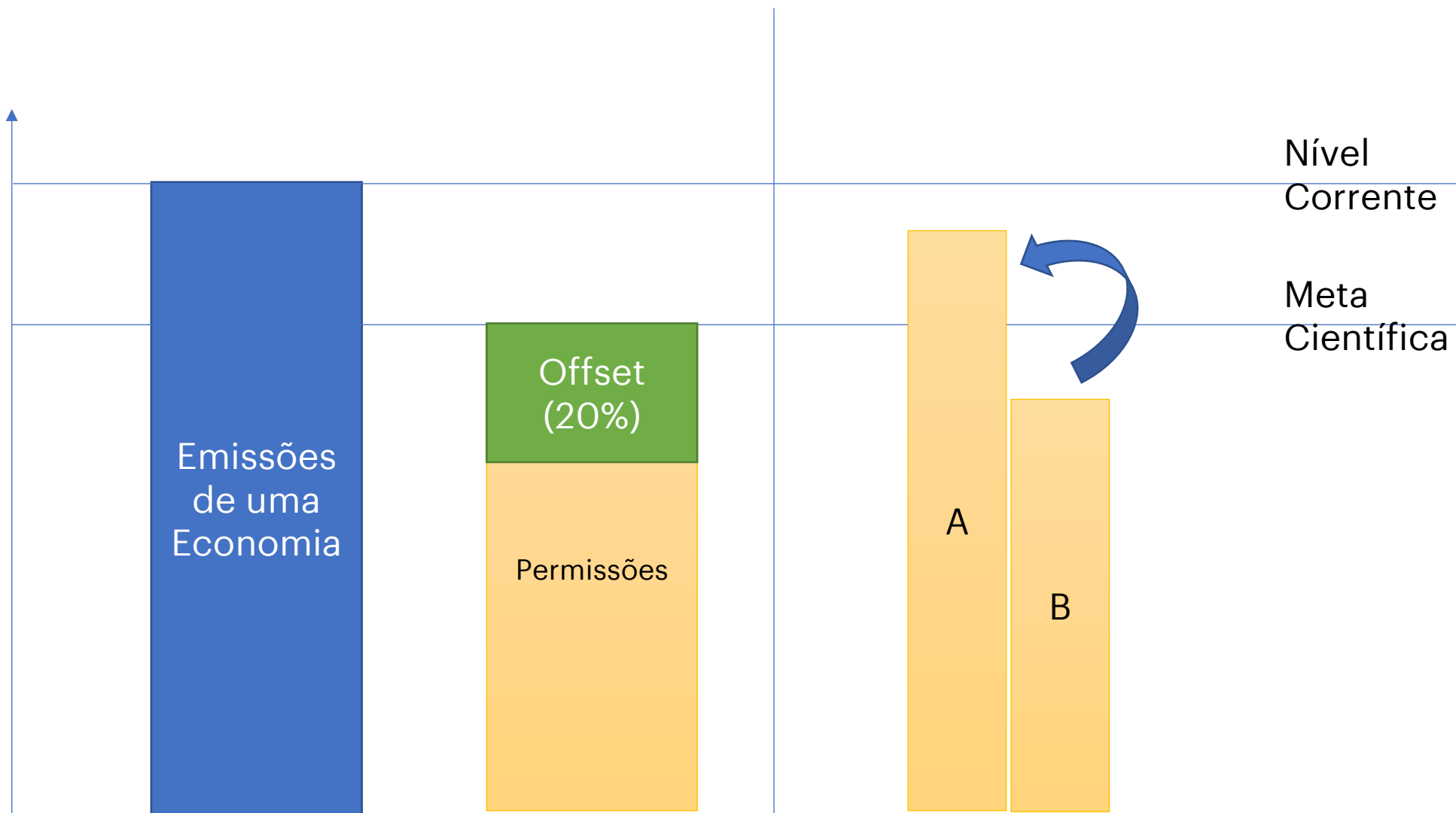
Importante: a determinação de quantas permissões vão existir e como serão distribuídas são fundamentais para o funcionamento do mercado.



# Créditos de Carbono - Offsets



# Cap and Trade



Importante: Os offsets, ainda que tenham papel secundário, são importantes para permitir o ajuste econômico do mercado de carbono, estabilizar preços e aumentar a liquidez.



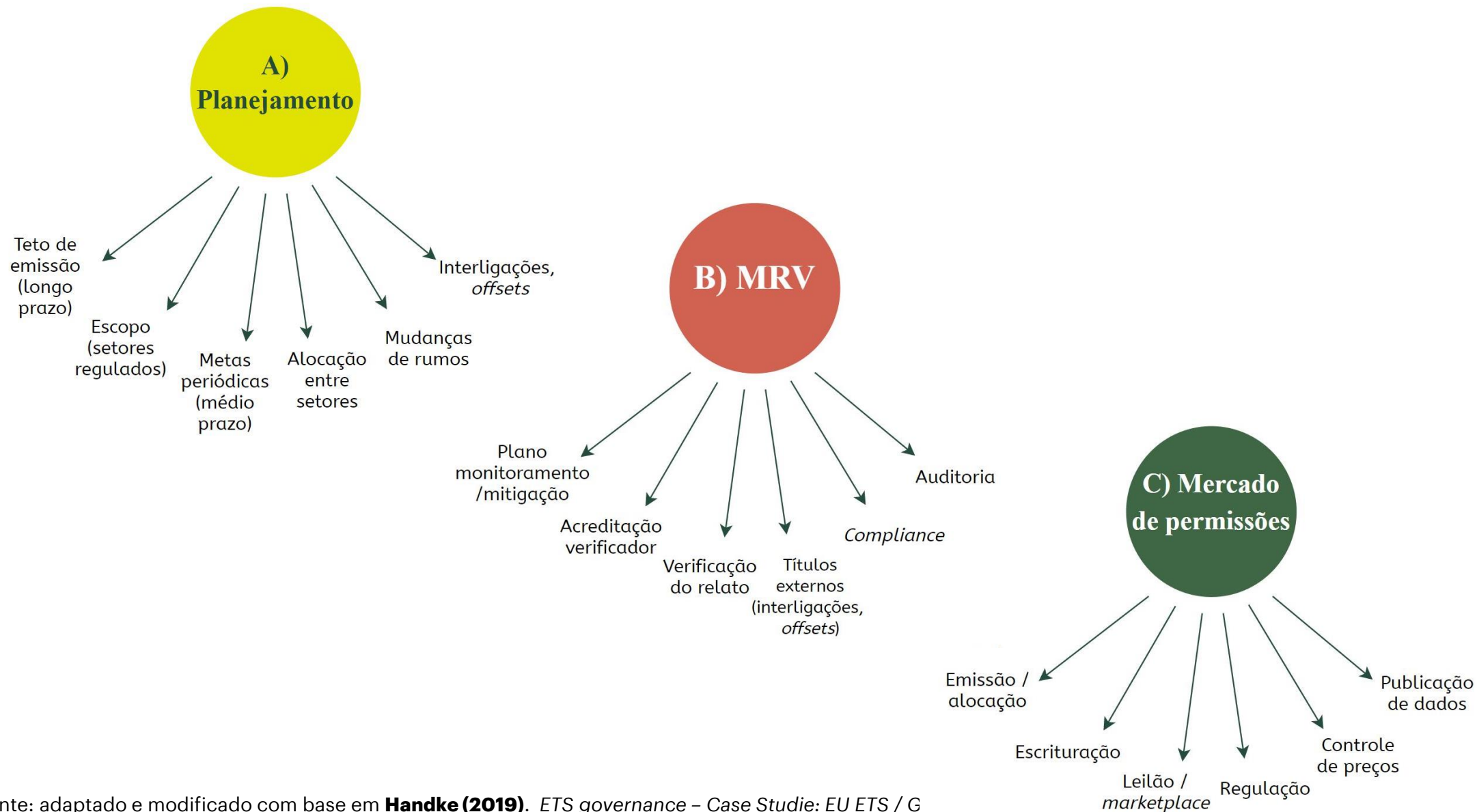
The background image is a composite. The top half shows a sunset or sunrise over a range of misty, layered mountains. The bottom half shows an aerial view of a large-scale solar farm installed on a hillside, with rows of solar panels following the contours of the land. A paved road or path runs alongside the solar panels on the right side.

# Mercados Internacionais

## **Modelos de Governança em mercados de carbono relevantes para o Brasil:**

- União Europeia (EU-ETS) --> A mais ampla experiência – mais de 15 anos.
- México --> Contexto próximo ao brasileiro e liderança na AL.
- Canadá (Quebec) + EUA (Califórnia) --> Interligação de mercados.
- Japão (Tóquio) --> Líder na Ásia, regulação na ponta do consumo.
- Coreia do Sul --> Implementação rápida e com ampla cobertura.

# 1º Passo: Mapeamento da estrutura geral



Fonte: adaptado e modificado com base em **Handke (2019)**. *ETS governance – Case Studie: EU ETS / G Academy*, Mexico, 23 – 25 July 2019, Mexico City.



An aerial photograph of a vast solar farm installed on a rolling hillside. The solar panels are arranged in neat, curved rows that follow the contours of the land. The scene is captured during sunset, with the sun visible on the left horizon, casting a warm, golden glow over the landscape. In the background, a range of mountains is visible under a hazy sky. A winding road or path cuts through the solar panels on the right side of the image.

# Lições para o Brasil

# Lições relevantes para Brasil

## 1. Stakeholders e Desenho

- Um mercado de carbono tem por característica impactar grande parte, senão a totalidade, de uma economia. A participação do setor produtivo foi apontada por especialistas das jurisdições estudadas como de fundamental importância para o sucesso, assim como a liderança do Executivo.
- Clareza da missão do ente regulador, outros entes e respectivas funções, regras de MRV para offsets e mecanismo de compliance anual.
- A maior parte dos programas inicia-se com adesão voluntária e metas não muito rigorosas.



## 2. Regulação dos mercados de permissões

**Reserva de estabilidade de preços:** mecanismo necessário para reduzir volatilidade de preços.

Qual ente tem atribuição para fazer a gestão de uma reserva de ativos públicos?

**Mercado primário: regras de realização de leilões + monitoramento dos leilões**

Qual ente tem atribuição para fazer o oversight de leilões?



## 3. Outros

- Chegada de mercados regulados na AL vai afetar mercados voluntários.
- A Lei Brasileira tem complexidades intrínsecas pelas questões de opt in e out da iniciativa privada em projetos jurisdicionais e como fazer o ajuste correspondente.
- Novo momento ESG com aumento de demanda pressiona cada vez mais a fluidez da oferta e necessidade de robustez de MRV.

# Obrigado



**Felipe Bottini**

**Sustainability LATAM Lead**