



**CONFIANÇA É A  
NOSSA MARCA.**  
[gov.br/inmetro](http://gov.br/inmetro)

Agosto de 2025

# Inteligência Artificial: Tendências e Desafios para o Setor Público

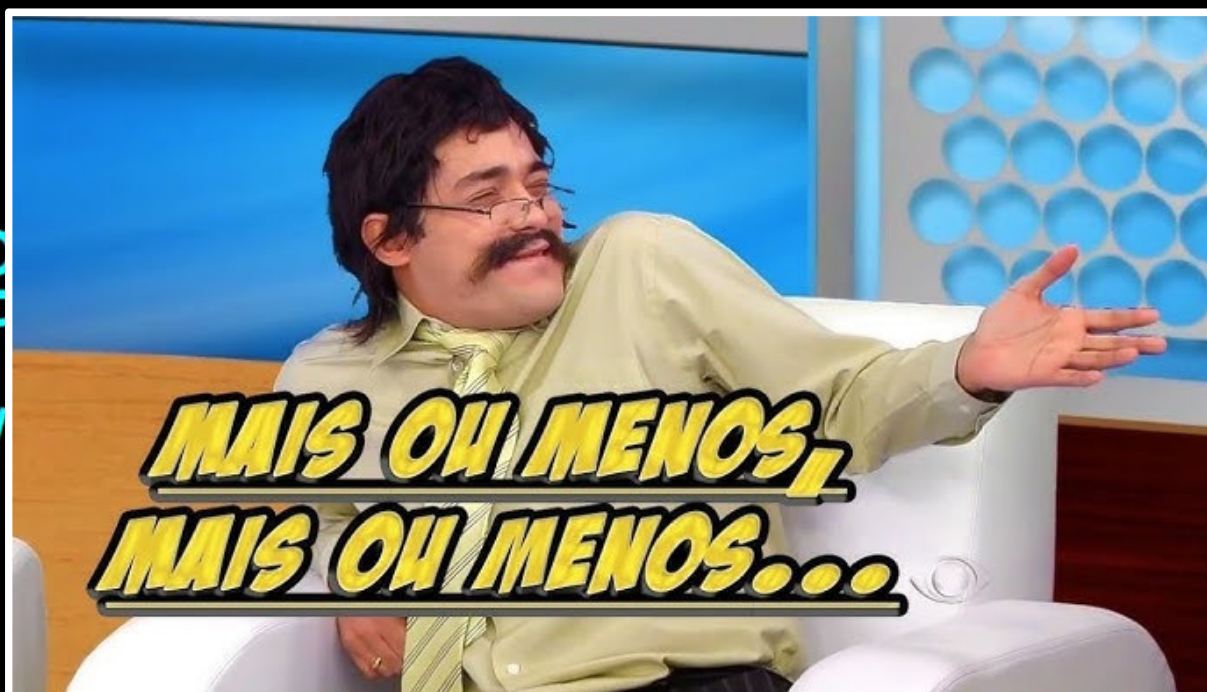
André Gheventer

Coordenação-Geral de TI (CTINF)

CONFIANÇA É A  
NOSSA MARCA.  
[gov.br/inmetro](http://gov.br/inmetro)



A long  
far aw



ky far,

# FASE 01

**CONFIANÇA É A  
NOSSA MARCA.**  
[gov.br/inmetro](http://gov.br/inmetro)



**Tempos modernos (1936)**





**Filas e desorganização para atendimentos presenciais**

**CONFIANÇA É A  
NOSSA MARCA.**  
[gov.br/inmetro](http://gov.br/inmetro)



**Grandes “*Call Centers*” com dezenas ou centenas de posições**



# Filas em Fast Foods e Bilheterias

CONFIANÇA É A  
NOSSA MARCA.  
[gov.br/inmetro](http://gov.br/inmetro)



# Transformação Digital impulsionada pela Tecnologia





# FASE 02



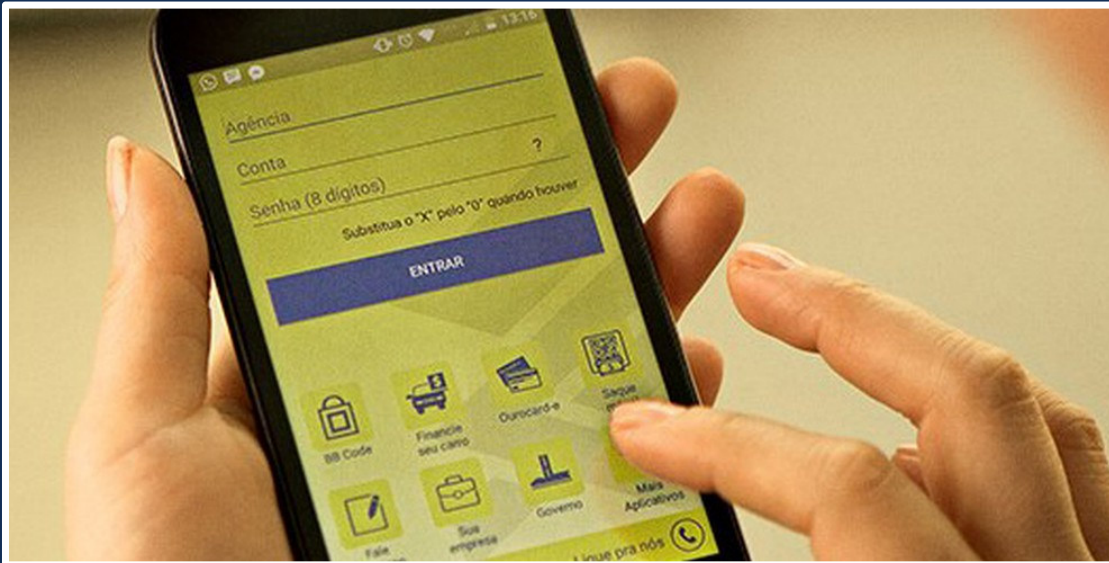
**Fábrica de Pneus na Tailândia. Processo produtivo 100% automatizado.**

**CONFIANÇA É A  
NOSSA MARCA.**  
[gov.br/inmetro](http://gov.br/inmetro)



**Terminais de  
autoatendimento**





**Aplicativo bancário.**



**Terminais de  
autoatendimento bancário.**

# URA-ATENDIMENTO AUTOMÁTICO



Unidade de Resposta Audível (URA).

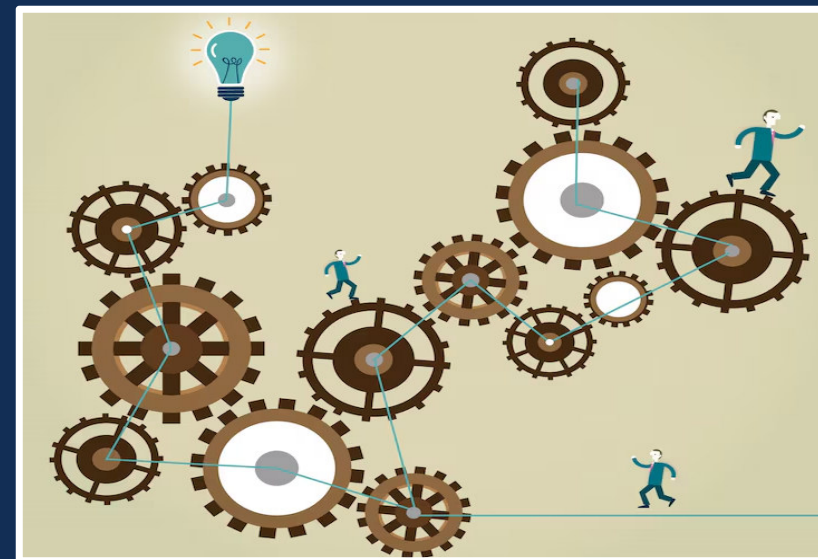
# O que essas ilustrações têm em comum?

(1) As atividades realizadas eram manuais, frequentes e padronizadas. Havia processos sustentando!

(2) Aumento massivo da tecnologia e substituição de pessoas por “máquinas”.

(3) Procuram aumentar a capacidade de produção, eficiência, reduzir erros e custos.

(4) Nenhuma relação com Inteligência Artificial.

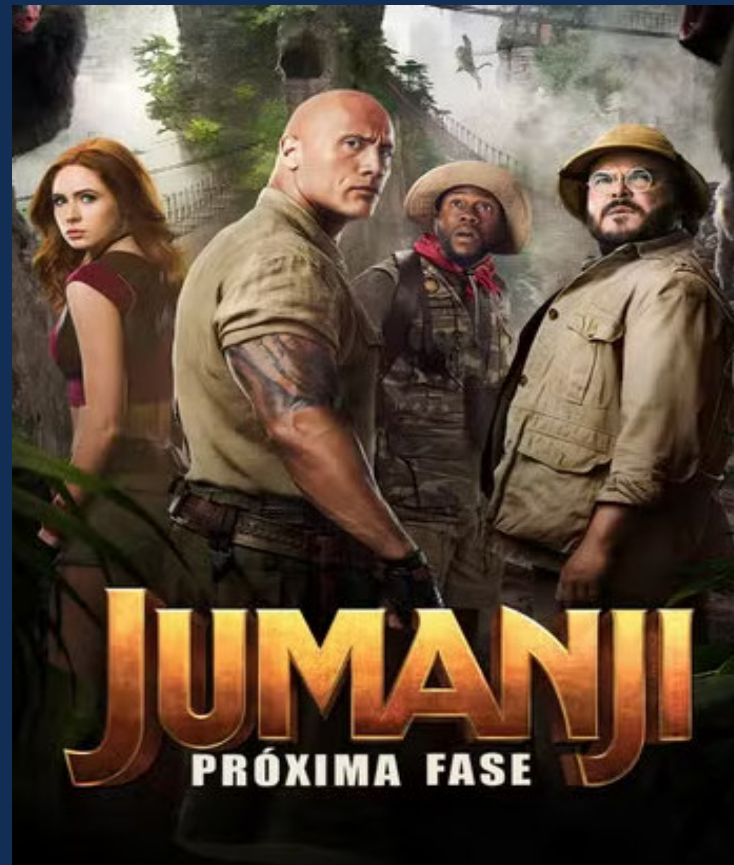




**E para onde foram todos esses  
profissionais do atendimento?**



**CONFIANÇA É A  
NOSSA MARCA.**  
[gov.br/inmetro](http://gov.br/inmetro)



**INTELIGÊNCIA ARTIFICIAL**

# O que é Inteligência Artificial (IA)?



- Área da computação que busca **simular** a inteligência humana.
- Aprende com dados e identifica **padrões** para tomar decisões ou gerar conteúdo.
- Funciona como um **modelo estatístico** avançado, treinado com muitos exemplos.



# Inteligência Artificial

CONFIANÇA É A  
NOSSA MARCA.  
[gov.br/inmetro](http://gov.br/inmetro)



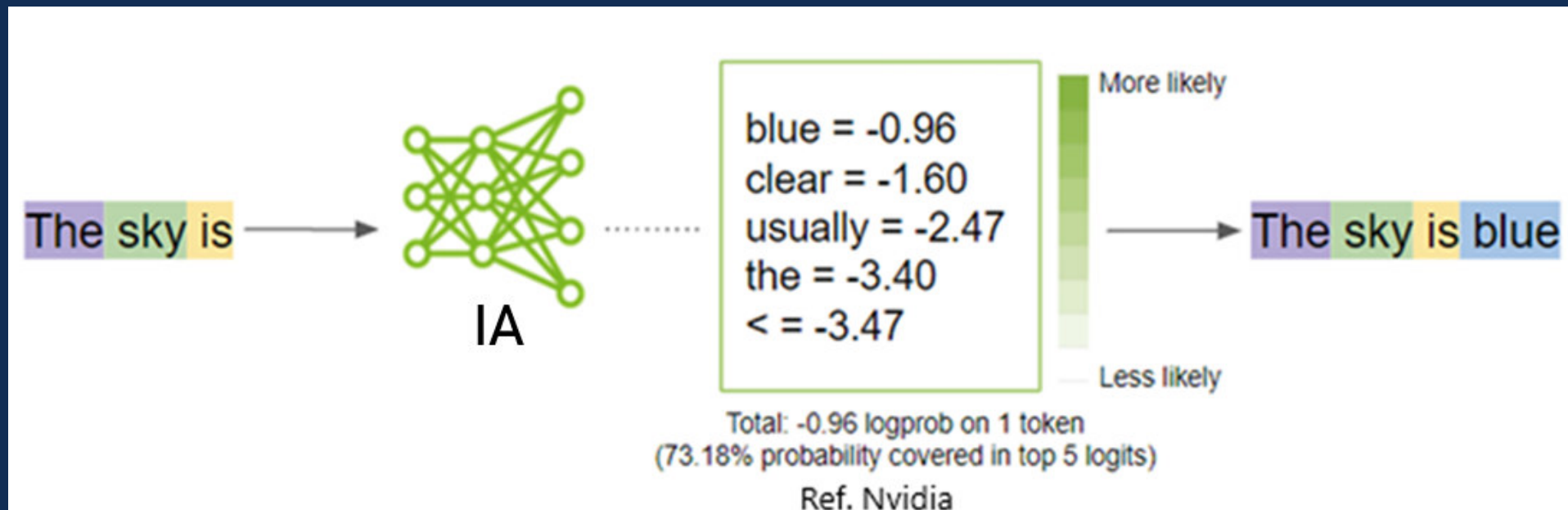
## IA Tradicional

Opera com regras, lógica e modelos de classificação. Reconhece padrões e faz previsões.  
Exemplos: recomendações de produtos, filmes ou rotas de trânsito.

## IA Generativa

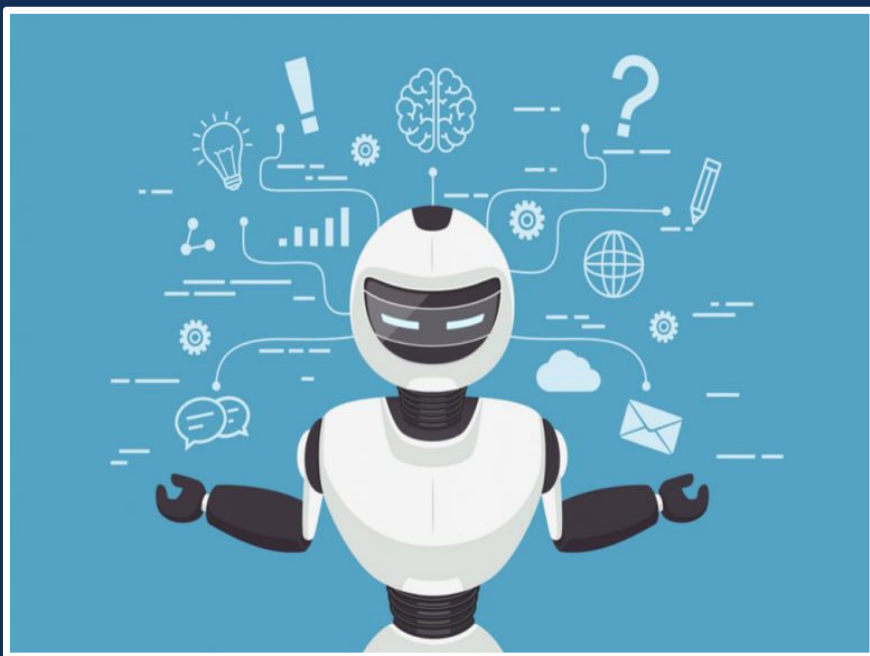
Cria novos conteúdos com base no que aprendeu. Exemplos: textos, imagens, códigos, músicas e vídeos (ChatGPT, Claude, Gemini, MS Copilot, DeepSeek, Maritaca e outros).

# IA Generativa



# IA Generativa

**CONFIANÇA É A  
NOSSA MARCA.**  
[gov.br/inmetro](http://gov.br/inmetro)



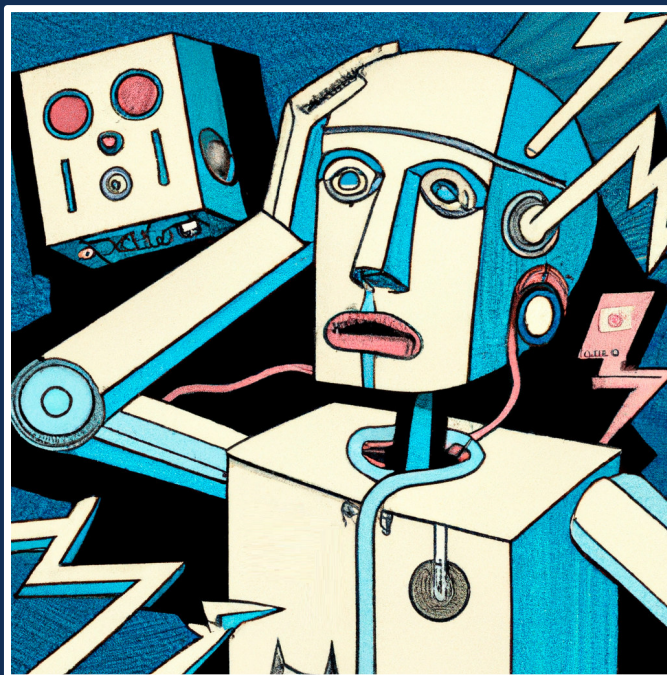
- ✓ Tradução de textos
- ✓ Criação de imagens
- ✓ Geração de códigos
- ✓ Análise de Dados
- ✓ Gerar minutas e documentos baseados em modelos
- ✓ Revisão, resumo e melhoria de textos
- ✓ Preparação de e-mails
- ✓ Análise de currículos e perfis



## Alucinação

Geração de informações falsas ou enganosas, que parecem plausíveis, mas não são factuais.

Diga à IA o que  
você quer e não  
quer!



Confira sempre!

# IA Generativa

**CONFIANÇA É A  
NOSSA MARCA.**  
[gov.br/inmetro](http://gov.br/inmetro)



## RISCOS

### Segurança

Geração de códigos inseguros.

### Privacidade e proteção de dados

Uso indevido de dados pessoais.



### Dependência

Risco de decisões e uso sem validação e/ou supervisão.

### Ética e responsabilidade legal

Viés, exclusão digital, discriminação, desinformação, direito autoral e propriedade intelectual.

# Ações do Governo Brasileiro Relacionadas à IA

CONFIANÇA É A  
NOSSA MARCA.  
[gov.br/inmetro](http://gov.br/inmetro)



## PL 2338/2023 (Projeto de lei para regulamentar uso da inteligência artificial no Brasil)

Dispõe sobre o desenvolvimento, o fomento e o uso ético e responsável da inteligência artificial com base na centralidade da pessoa humana



# Ações do Governo Brasileiro Relacionadas à IA

CONFIANÇA É A  
NOSSA MARCA.  
[gov.br/inmetro](http://gov.br/inmetro)



## Núcleo de Inteligência Artificial

**Objetivo:** Fomentar e promover o uso de tecnologias de inteligência artificial (IA) no setor público. Consolida diversas ações do governo, contendo cartilhas, normativos e sugestões de treinamentos ofertados pela Escola Virtual de Governo.

*“É preciso acelerar a adoção da IA nas políticas e serviços públicos, na mesma medida em que é preciso garantir que o uso da tecnologia seja responsável e ético.”*





# Ações do Governo Brasileiro Relacionadas à IA

CONFIANÇA É A  
NOSSA MARCA.  
[gov.br/inmetro](http://gov.br/inmetro)



## Plano Brasileiro de Inteligência Artificial (PBIA) 2024-2028

	Investimentos 2024-28
Ações de impacto imediato	R\$ 435,04 milhões
Infraestrutura e Desenvolvimento de IA	R\$ 5,79 bilhões
Difusão, Formação e Capacitação em IA	R\$ 1,15 bilhões
IA para Melhoria dos Serviços Públicos	R\$ 1,76 bilhão
IA para Inovação Empresarial	R\$ 13,79 bilhões
Apoio ao Processo Regulatório e de Governança da IA	R\$ 103,25 milhões
<b>Total</b>	<b>R\$ 23,03 bilhões</b>



(8) Ética e responsabilidade no uso da IA: priorizar o desenvolvimento e **uso ético e responsável da IA**, respeitando direitos individuais, privacidade e valores democráticos, em conformidade com a Lei Geral de Proteção de Dados Pessoais (LGPD);

## Coordenação-Geral de TI (CTINF)

**CONFIANÇA É A  
NOSSA MARCA.**  
[gov.br/inmetro](http://gov.br/inmetro)



- Identificar ferramentas não confiáveis e/ou inadequadas ao negócio.
- Validar fornecedores e riscos de dependência tecnológica.
- Avaliar requisitos técnicos.
- Apoiar, orientar e capacitar as áreas de negócio.
- Monitorar e avaliar conformidades legais.

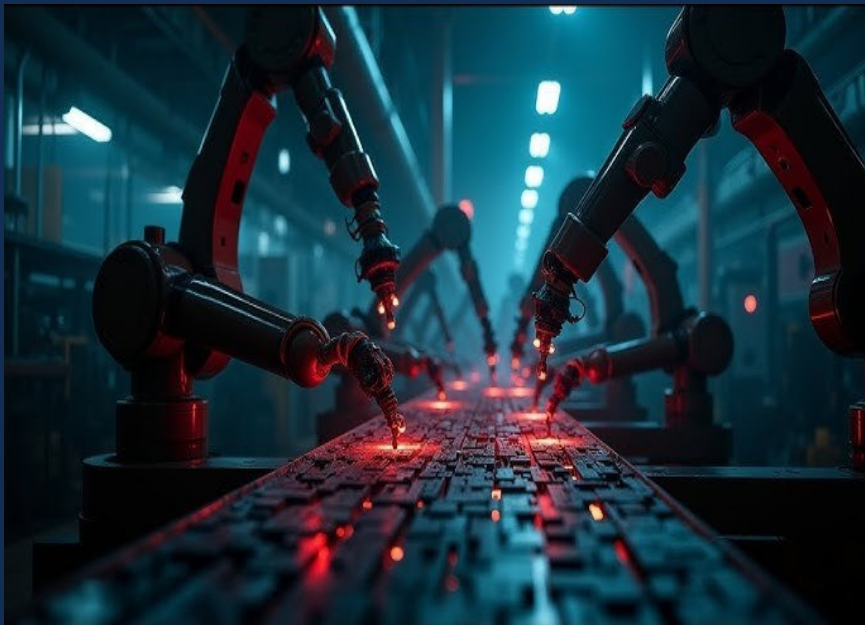


### Caso de Uso

Uso da IA para leitura e extração automatizada de dados tabulados de certificados de calibração

# DARK FACTORY

**CONFIANÇA É A  
NOSSA MARCA.**  
[gov.br/inmetro](http://gov.br/inmetro)



- Manufatura completamente automatizada, com pouca ou nenhuma presença humana durante o processo de produção.
- Ausência de trabalhadores humanos no chão de fábrica, onde a iluminação pode ser mínima, pois os “trabalhadores” são máquinas que não necessitam de luz para operar.
- Funcionam 24 horas por dia, 7 dias por semana.

## Fábrica da BMW

### Testes com Robôs Humanóides



CONFIANÇA É A  
NOSSA MARCA.  
[gov.br/inmetro](http://gov.br/inmetro)



## Xiaomi Smart Factory

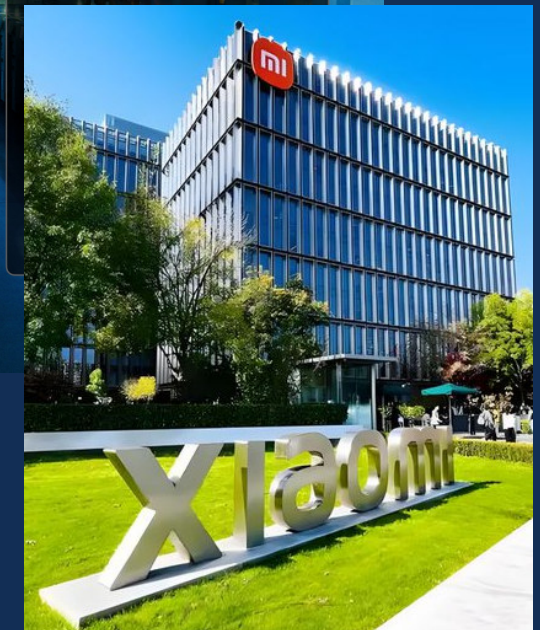
### Lights-out manufacturing

- Intelligent, fully-automated operations
- Millions of premium devices produced annually

### Large-scale testing laboratory

- Testing grounds for cutting-edge materials, technologies, and manufacturing processes

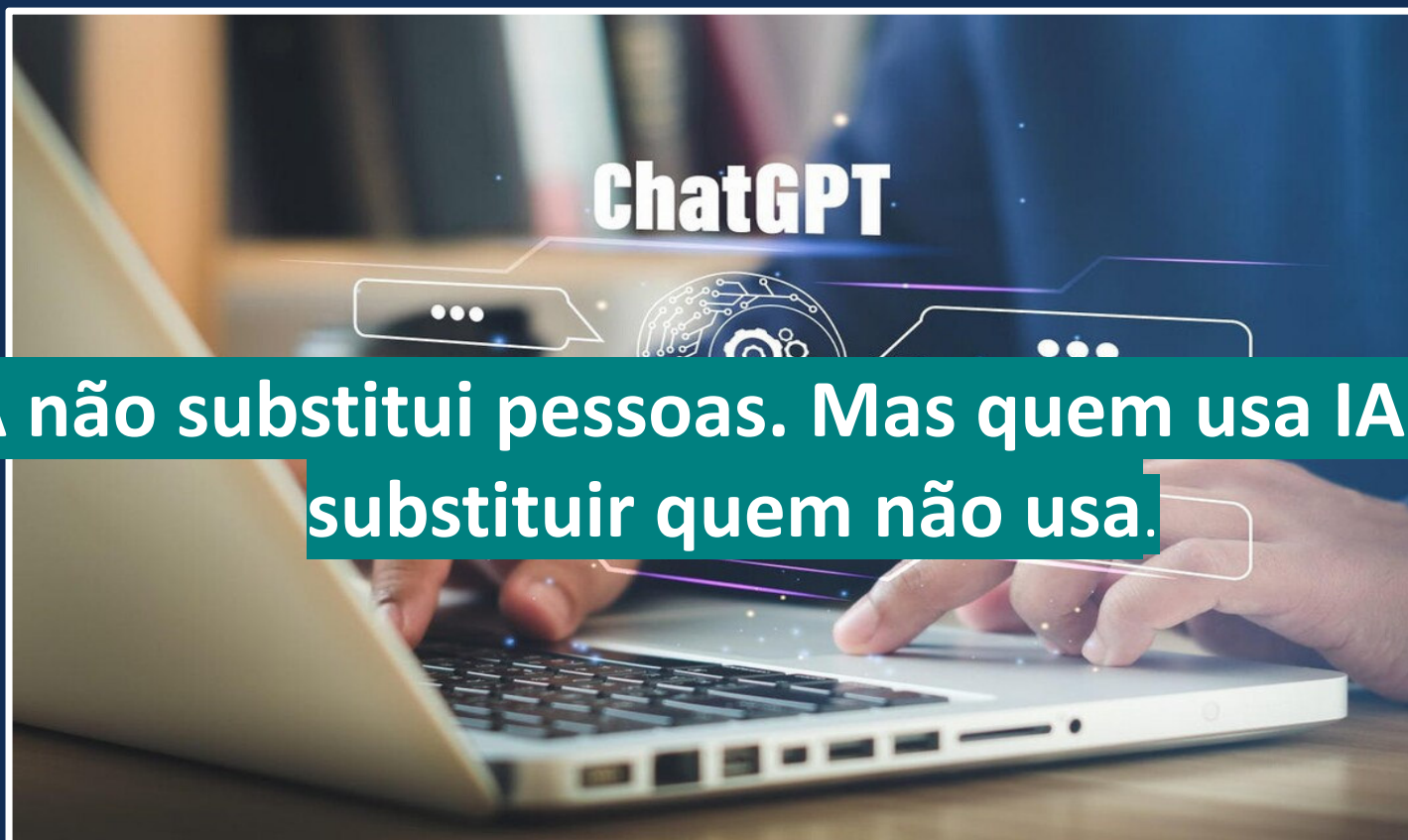
**Xiaomi Smart Factory**  
Linha de montagem totalmente  
automatizada, capaz de fabricar mais  
de 1 milhão de smartphones em um  
piscar de olhos





# O QUE ESPERAMOS DA IA?

CONFIANÇA É A  
NOSSA MARCA.  
[gov.br/inmetro](http://gov.br/inmetro)



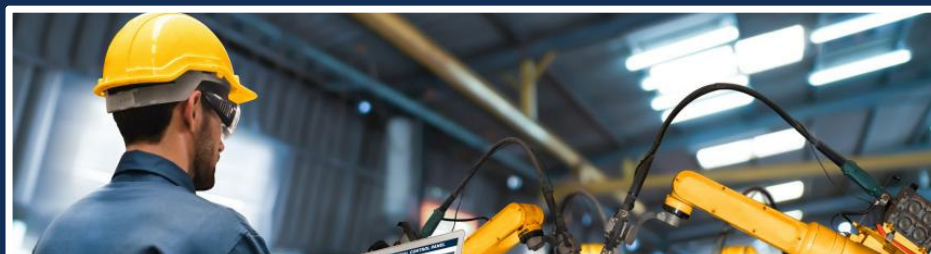
A IA não substitui pessoas. Mas quem usa IA pode substituir quem não usa.

# O QUE ESPERAMOS DA IA?

CONFIANÇA É A  
NOSSA MARCA.  
[gov.br/inmetro](http://gov.br/inmetro)



## ADAPTAR



## REINVENTAR E INOVAR

## ACEITAR



## CONVIVER





MINISTÉRIO DO  
DESENVOLVIMENTO,  
INDÚSTRIA, COMÉRCIO  
E SERVIÇOS



“

A chave do sucesso  
nos negócios é perceber  
aonde o mundo se dirige  
e chegar ali primeiro.

BILL GATES

”

**CONFIANÇA É A  
NOSSA MARCA.**  
[gov.br/inmetro](http://gov.br/inmetro)



# Obrigado!