
Relatório de Receita



SUMÁRIO

⇒ **Análise Global**

⇒ **Análise da Receita**

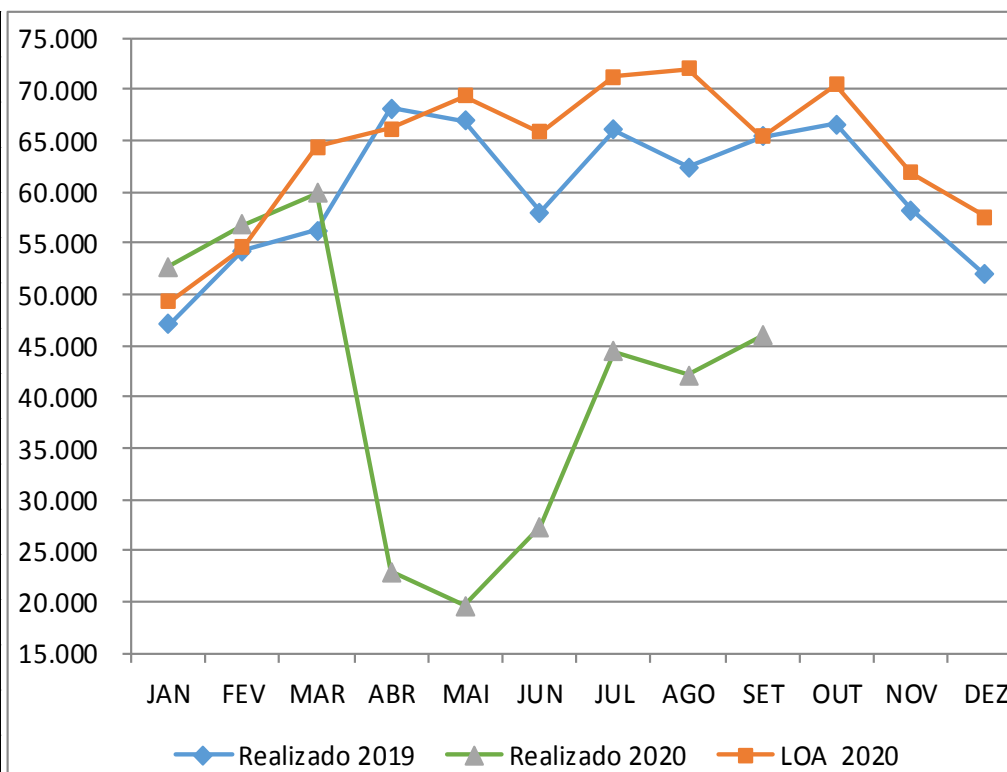
- **Receita Própria Total**
- **Arrecadação Inmetro**
- **Total de Recursos Inmetro**

ANÁLISE GLOBAL

A receita acumulada até setembro, nas fontes 100, 174 e 250, alcançou R\$ 371 milhões, inferior em 32% a arrecadação no mesmo período do ano passado. Deste total, R\$ 85,8 milhões ficaram retidos com a STN, e o Inmetro ficou com R\$ 285,7 milhões.

RECEITA – Fontes 100, 174 e 250

Receita em mil R\$					
Meses	A = Realizado 2019	B = LOA 2020	C = Realizado 2020	%	
				C/A	C/B
JAN	47.040	49.279	52.673	12%	7%
FEV	54.262	54.576	56.743	5%	4%
MAR	56.147	64.324	59.793	6%	-7%
ABR	68.065	66.166	22.889	-66%	-65%
MAI	66.882	69.313	19.576	-71%	-72%
JUN	58.010	65.782	27.326	-53%	-58%
JUL	65.975	71.156	44.424	-33%	-38%
AGO	62.387	71.923	42.136	-32%	-41%
SET	65.395	65.322	45.966	-30%	-30%
OUT	66.572	70.388			
NOV	58.136	61.868			
DEZ	51.860	57.569			
ATÉ SET	544.162	577.841	371.526	-32%	-36%
TOTAL	720.730	767.589	561.351	-22%	-27%



A receita acumulada até setembro, nas fontes 100, 174 e 250, alcançou R\$ 371 milhões, inferior em 32% a arrecadação no mesmo período do ano passado. Deste total, R\$ 85,8 milhões ficaram retidos com a STN, e o Inmetro ficou com R\$ 285,7 milhões.

ANÁLISE DA RECEITA 2020
fontes 100, 174 e 250
em mil R\$



MINISTÉRIO DA
ECONOMIA

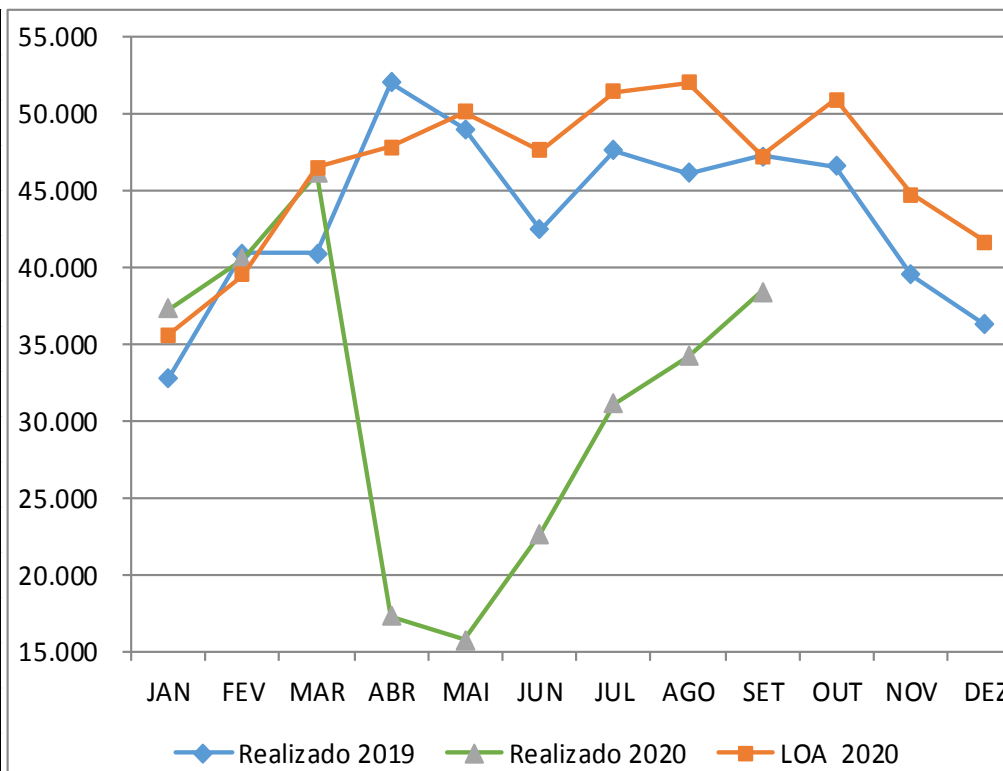


	Realizado 2019	Realizado jan a set 2019	Realizado jan a set 2020	Crescimento 2020/2019
Serviços	520.778	398.571	283.018	-29%
Multas	140.649	107.826	53.330	-51%
Dívida ativa	57.409	36.353	33.834	-7%
Receitas Adm	1.894	1.412	1.344	-5%
Receita total	720.730	544.162	371.526	-32%

Fonte dos dados: Tesouro Gerencial em 09/10/2020

Serviços de Registro, Certificação e Fiscalização – fontes 100, 174 e 250

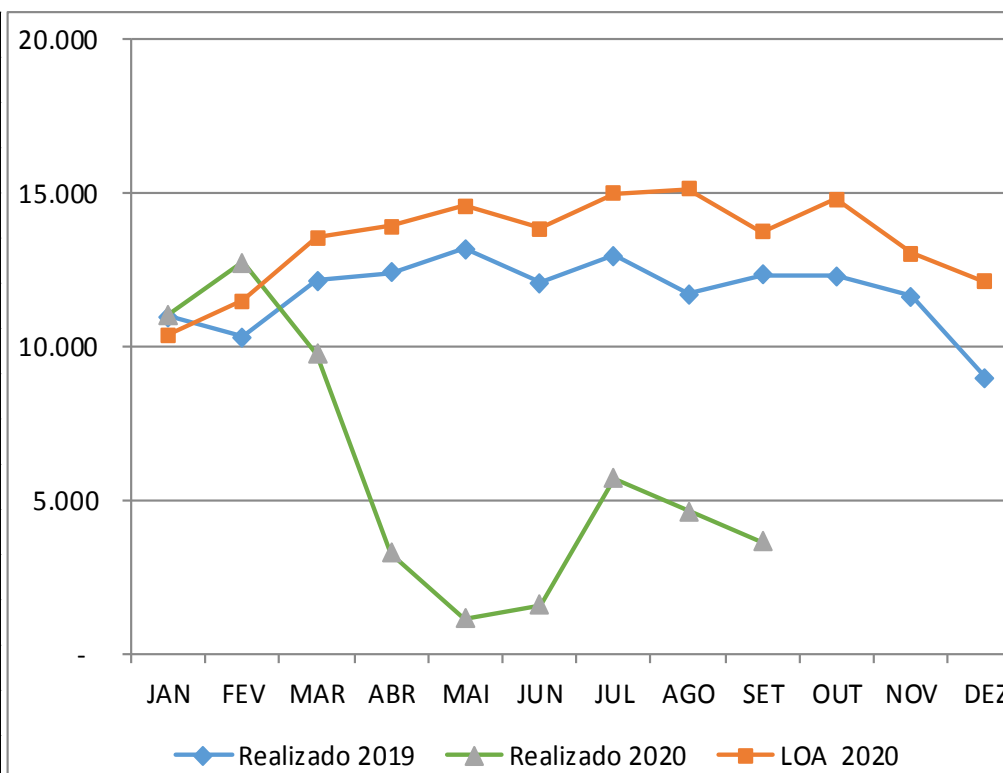
Serviços de Registro, Certificação e Fiscalização em mil R\$					
Meses	A = Realizado 2019	B = LOA 2020	C = Realizado 2020	%	%
				C/A	C/B
JAN	32.767	35.593	37.220	14%	5%
FEV	40.819	39.418	40.514	-1%	3%
MAR	40.850	46.459	46.098	13%	-1%
ABR	51.943	47.790	17.278	-67%	-64%
MAI	48.938	50.063	15.707	-68%	-69%
JUN	42.410	47.512	22.619	-47%	-52%
JUL	47.562	51.393	31.069	-35%	-40%
AGO	46.078	51.948	34.197	-26%	-34%
SET	47.204	47.180	38.316	-19%	-19%
OUT	46.546	50.839			
NOV	39.464	44.685			
DEZ	36.198	41.580			
ATÉ SET	398.571	417.354	283.018	-29%	-32%
TOTAL	520.778	554.403	420.122	-19%	-24%



A receita acumulada até setembro, proveniente de serviços, alcançou R\$ 283 milhões, inferior em 29% à arrecadação no mesmo período do ano passado.

Multas – fontes 100, 174 e 250

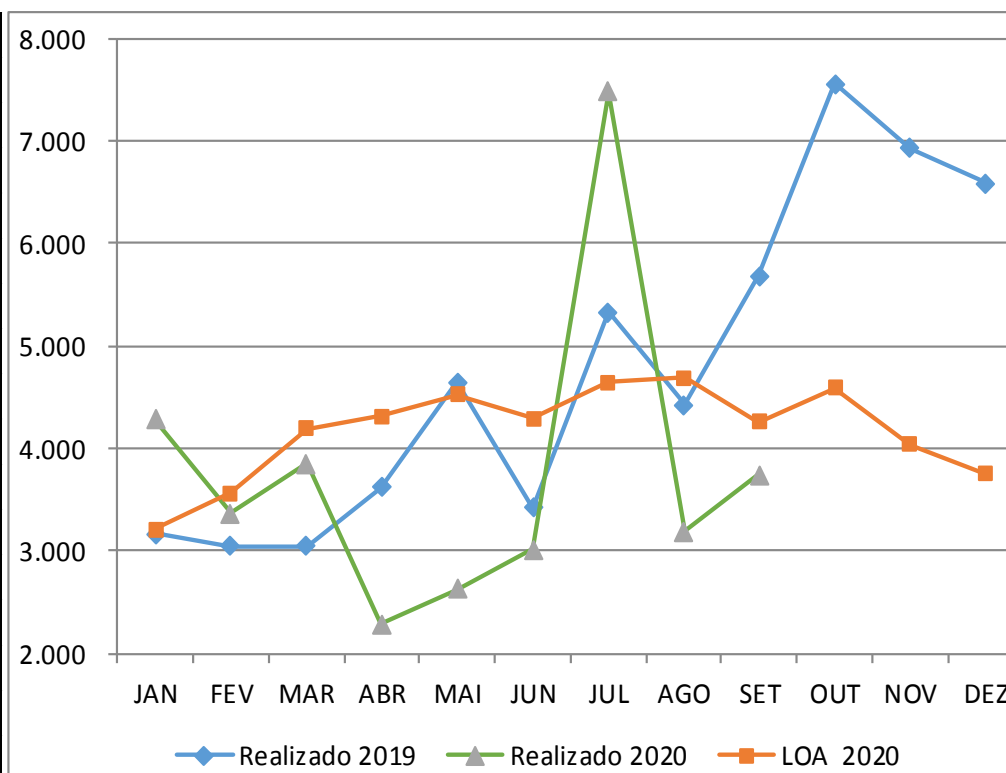
Multas em mil R\$					
Meses	A = Realizado 2019	B = LOA 2020	C = Realizado 2020	%	
				C/A	C/B
JAN	10.941	10.343	11.018	1%	7%
FEV	10.262	11.455	12.713	24%	11%
MAR	12.127	13.501	9.732	-20%	-28%
ABR	12.373	13.888	3.264	-74%	-76%
MAI	13.140	14.548	1.142	-91%	-92%
JUN	12.061	13.807	1.553	-87%	-89%
JUL	12.922	14.935	5.686	-56%	-62%
AGO	11.694	15.096	4.605	-61%	-69%
SET	12.306	13.710	3.618	-71%	-74%
OUT	12.262	14.774			
NOV	11.602	12.985			
DEZ	8.959	12.083			
ATÉ SET	107.826	121.283	53.330	-51%	-56%
TOTAL	140.649	161.110	93.172	-34%	-42%



A receita acumulada até setembro, proveniente de multas, alcançou R\$ 53,3 milhões, inferior em 51% a arrecadação no mesmo período do ano passado.

Divida Ativa – fontes 100, 174 e 250

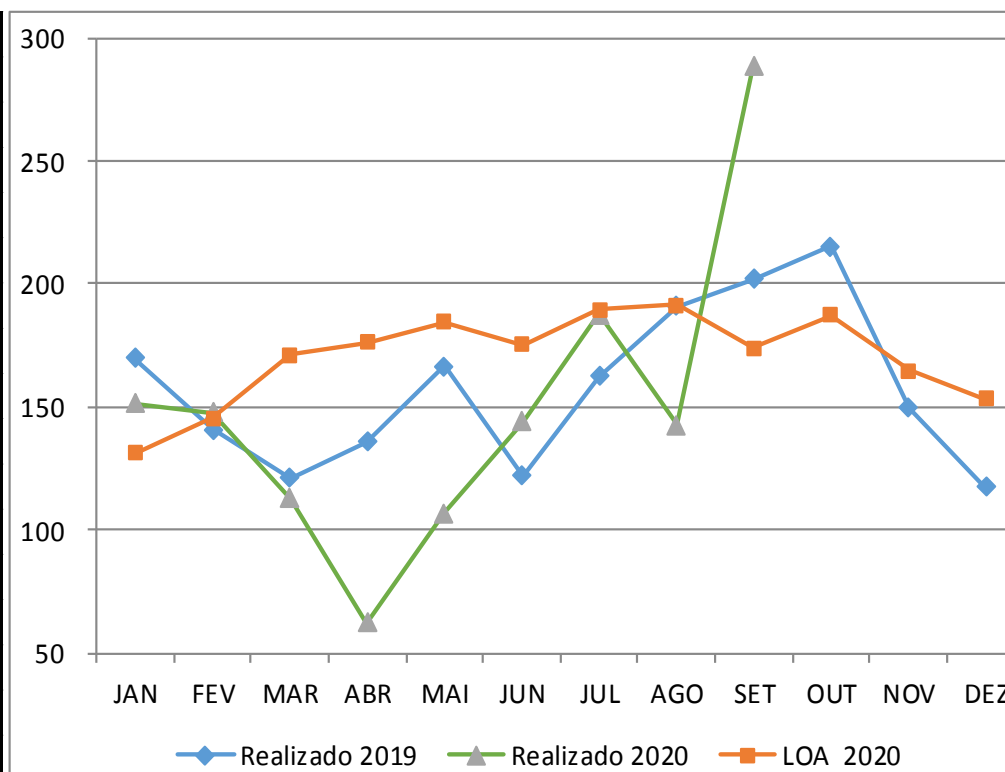
Divida Ativa em mil R\$					
Meses	A = Realizado 2019	B = LOA 2020	C = Realizado 2020	%	
				C/A	C/B
JAN	3.162	3.212	4.284	35%	33%
FEV	3.040	3.557	3.369	11%	-5%
MAR	3.049	4.193	3.850	26%	-8%
ABR	3.613	4.313	2.285	-37%	-47%
MAI	4.639	4.518	2.620	-44%	-42%
JUN	3.416	4.288	3.010	-12%	-30%
JUL	5.328	4.638	7.481	40%	61%
AGO	4.424	4.688	3.192	-28%	-32%
SET	5.682	4.258	3.744	-34%	-12%
OUT	7.549	4.588			
NOV	6.920	4.033			
DEZ	6.586	3.753			
ATÉ SET	36.353	37.666	33.834	-7%	-10%
TOTAL	57.409	50.034	46.207	-20%	-8%



A receita acumulada até setembro, proveniente de dívida ativa, alcançou R\$ 33,8 milhões, inferior em 7% a arrecadação no mesmo período do ano passado.

Receitas Administrativas – fontes 100, 174 e 250

Receitas Administrativas em mil R\$					
Meses	A = Realizado 2019	B = LOA 2020	C = Realizado 2020	%	
				C/A	C/B
JAN	170	131	151	-11%	15%
FEV	141	145	148	5%	2%
MAR	121	171	113	-7%	-34%
ABR	136	176	62	-54%	-65%
MAI	166	184	107	-36%	-42%
JUN	122	175	144	18%	-18%
JUL	163	189	188	15%	-1%
AGO	191	191	143	-25%	-25%
SET	202	174	288	43%	66%
OUT	215	187			
NOV	149	165			
DEZ	117	153			
ATÉ SET	1.412	1.538	1.344	-5%	-13%
TOTAL	1.894	2.043	1.849	-2%	-9%



A receita administrativa acumulada até setembro alcançou R\$ 1,3 milhões, inferior em 5% a arrecadação no mesmo período do ano passado.