

O Instituto Evandro Chagas (IEC), órgão vinculado à Secretaria de Vigilância em Saúde e Ambiente (SVSA) do Ministério da Saúde (MS), atua no apoio à vigilância, no desenvolvimento de pesquisas científicas e na criação e reprodução de animais para experimentação, visando à produção e à disseminação de conhecimentos e inovações tecnológicas que resultem em melhorias para as políticas públicas de saúde.

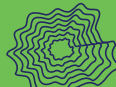
O IEC desenvolve pesquisas no âmbito das ciências biológicas, do meio ambiente e da medicina tropical que objetivam, primordialmente, a identificação e o manejo de ameaças médico-sanitárias, com ênfase na Amazônia brasileira. Esses estudos vão desde modelos epidemiológicos clássicos, com atividades em campo, até ferramentas avançadas de diagnóstico, dentre elas a identificação de nanomoléculas, a microscopia eletrônica, genômica, proteômica e o georreferenciamento.

Nas áreas de atuação do IEC, destacam-se não só o diagnóstico de doenças e síndromes raras, mas também os estudos da diversidade, da genética e da evolução de agentes etiológicos identificados e o desenvolvimento de novos protocolos de pesquisa e diagnóstico

OS PRINCIPAIS ESTUDOS DO IEC CONCENTRAM-SE EM



VÍRUS



FUNGOS



BACTÉRIAS



PARASITAS



MEIO AMBIENTE

COM O RESULTADO DESSES ESTUDOS O IEC GERA



Estudos Clínicos



Publicações Científicas



Programa de Estágio e Iniciação Científica



Ensino Técnico-Científico de Nível Médio e Pós-graduação



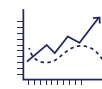
Divulgação de Informações Científicas para a Sociedade



Novas Descobertas Tecnológicas e Científicas



Insumos e kits para diagnósticos de doenças

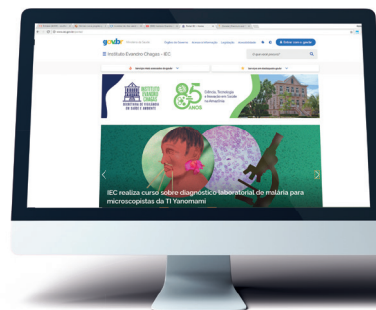


Informações e dados para o combate de doenças



Formação de Patrimônio Cultural Científico

Acompanhe nossas notícias em nosso portal gov.br/iec

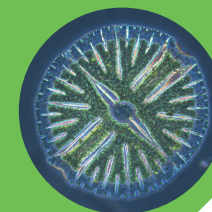
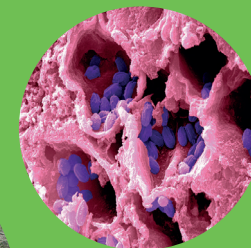


(91) 3214-2000 - contato@iec.pa.gov.br
Rodovia BR-316 KM 7 s/n - Levilândia
67030-000 - Ananindeua/PA



INSTITUTO EVANDRO CHAGAS

CIÊNCIA E TECNOLOGIA A SERVIÇO DA SAÚDE PÚBLICA



MINISTÉRIO DA SAÚDE



O Instituto Evandro Chagas (IEC/SVSA/MS) é um dos principais centros de referência em pesquisa e Saúde Pública do país, com reconhecimento de organismos nacionais e internacionais, como a Organização Pan-Americana de Saúde (OPAS) e a Organização Mundial de Saúde (OMS). O IEC se concentra em dez áreas de atuação:

- Arbovirologia e Febres Hemorrágicas**
- Bacteriologia e Micologia**
- Hepatologia**
- Meio Ambiente**
- Patologia**
- Parasitologia**
- Virologia**
- Criação e Produção de Animais de Laboratório**
- Primatologia**
- Patologia Clínica Experimental**
- Epidemiologia**

Além dessas áreas, o IEC tem como diferencial em sua estrutura o Laboratório de Microscopia Eletrônica, o Laboratório de Geoprocessamento e o Núcleo de Pesquisas Clínicas. Desde 2021, o IEC foi reconhecido como Instituição de Ciência, Tecnologia e Inovação (ICT) e, no ano seguinte, teve instalada a sua Seção de Inovação, Tecnologia e Patentes e a Seção de Gestão da Biossegurança e Qualidade. (apagar foto dos macacos, pode por uma foto da microscopia eletrônica, ou um mapa do georeferenciamento.)

Ensino

Com foco na formação de novos pesquisadores, o IEC mantém ainda a Seção de Ensino, Informação Científica e Memória (SIEIC), que congrega todas as iniciativas de ensino, editoriais e museológicas:

- **Programa de Pós-graduação em Virologia (PPGV)**
- **Programa de Pós-graduação em Epidemiologia e Vigilância em Saúde (PPGEVS)**
- **Programa Institucional de Bolsas de Iniciação Científica (PIBIC)**
- **Curso Técnico em Análises Clínicas**
- **Biblioteca**
- **Museu Evandro Chagas**
- **Editora do IEC**
- **Revista Pan-Amazônica de Saúde**

Programa de Pós-graduação em Virologia (PPGV)

O primeiro do segmento no Brasil e América Latina.



Além dos programas oferecidos pela SIEIC, o IEC colabora com a formação e capacitação de profissionais em todas as áreas em que atua. Por meio de parcerias com diversas instituições nacionais e internacionais e por ser laboratório de referência, o IEC oferece cursos teórico-práticos bem como assessoria técnica para a implantação de diagnósticos laboratoriais, investigação de campo, elaboração de manuais e guias técnicos para agravos de importância em saúde pública.

Curso Técnico em Análises Clínicas (CTLAB)

Para atendimento ao SUS, reconhecido pelo MEC. Em funcionamento desde a década de 1940.

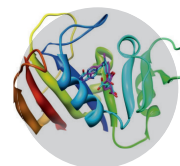


Laboratórios NB3 e NBA3

Pesquisa e diagnóstico com patógenos de alto risco biológico: Ebola, Influenza aviária, Arbovírus, Arenavírus, Hantavírus e outros.



Atuação em pesquisas científicas



Genômica, proteômica e nanotecnologia

Desenvolvimento de novas abordagens diagnósticas, mais rápidas, sensíveis e específicas, e de alvos terapêuticos.



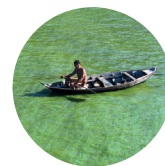
Doenças virais e parasitárias transmitidas por vetores

Ênfase em arboviroses, malária, leishmanioses e doença de Chagas.



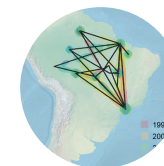
Vigilância em saúde das síndromes

hemorrágicas, ictericas, diarreicas, respiratórias e exantemáticas.



Saúde e meio ambiente

em populações expostas ao risco de poluentes na Amazônia e outros ecossistemas.



Epidemiologia molecular, bioinformática e georeferenciamento aprimoramento da vigilância em saúde na Amazônia



A biodiversidade como promotora de saúde

e reservatório de doenças na região



Doenças de veiculação hídrica

e a qualidade da água



Etiopidemiologia de endemias

e epidemias; e a poluição ambiental em comunidades indígenas amazônicas.