

MINISTÉRIO DA SAÚDE

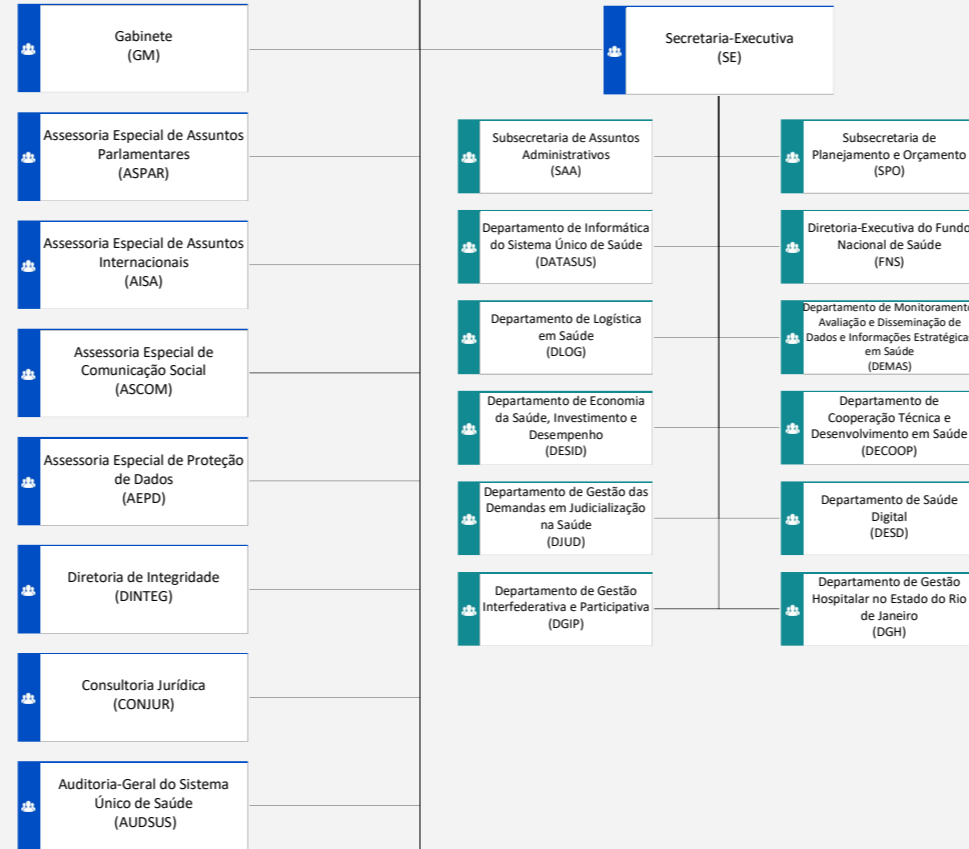
Estrutura Organizacional Básica

ÓRGÃOS COLEGIADOS
 Conselho Nacional de Saúde
 Conselho Nacional de Saúde Suplementar
 Comissão Nacional de Incorporação de Tecnologias do SUS

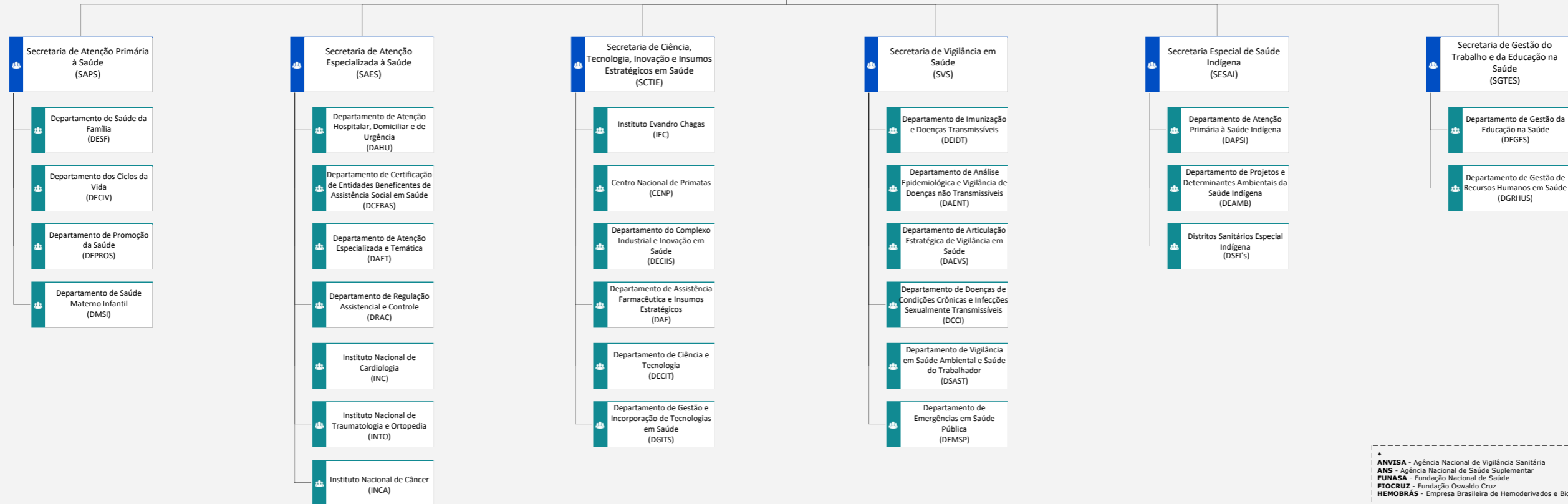
MINISTÉRIO DA SAÚDE

*** ENTIDADES VINCULADAS**
 Autarquias: ANVISA e ANS
 Fundações Públicas: FUNASA e FIOCRUZ
 Empresas Públicas:
 HEMOBRAS
 Hospital H. S. da Conceição S/A
 Hospital Fêmeina S/A
 Hospital Cristo Redentor S/A

ÓRGÃOS DE ASSISTÊNCIA DIRETA E IMEDIATA



ÓRGÃOS ESPECÍFICOS SINGULARES



*
ANVISA - Agência Nacional de Vigilância Sanitária
ANS - Agência Nacional de Saúde Suplementar
FUNASA - Fundação Nacional de Saúde
FIOCRUZ - Fundação Oswaldo Cruz
HEMOBRÁS - Empresa Brasileira de Hemoderivados e Biotecnologia