



PARTICIPE DO

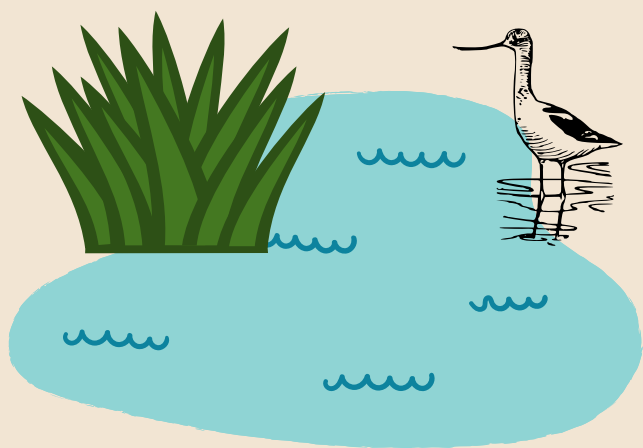
Censo Neotropical de Aves Aquáticas

2026

7 a 22 de fevereiro
4 a 19 de julho

Objetivos do CNAA

**O Censo Neotropical de Aves Aquáticas -
CNAA tem por objetivos:**

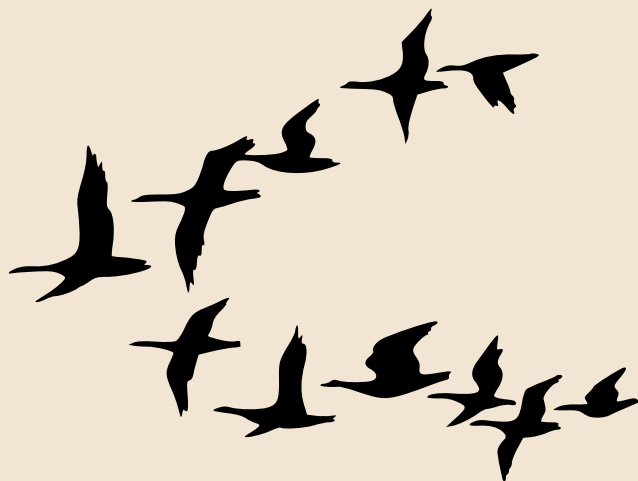


Valorizar as aves e os
ambientes aquáticos

Identificar e monitorar áreas
úmidas de importância
internacional

Obter dados para
estimativas populacionais
das aves aquáticas

Monitorar mudanças nos
números de aves aquáticas



Ampliar o conhecimento sobre
espécies pouco compreendidas

Organização do CNAA

Essa iniciativa depende do envolvimento de instituições de meio ambiente e voluntários como organizações ambientalistas, observadores de aves, guias de observadores e estudantes.



A organização Wetlands International coordena o CNAA e cada país possui um coordenador nacional.

Atualmente, o CEMAVE coordena essa iniciativa no Brasil. As informações sobre cada país podem ser obtidas [aqui](#).

Como Participar

1

Escolha o sítio de contagem

2

Baixe as planilhas e compreenda seu uso

3

Planeje sua expedição para o período do censo

4

Conte as aves aquáticas do sítio escolhido

5

Envie os dados para a Coordenação Nacional e fale conosco sempre que necessário

6

Volte ao mesmo sítio todo ano



Escolha o sítio de contagem

Como definir seu sítio de contagem

A alma do CNAА é o monitoramento de longo prazo. Escolha um sítio que possa ser revisitado anualmente!



Pense no custo e avalie se será possível arcar com ele a cada ano. Considere também viabilidade de acesso, segurança etc.

O sítio pode compreender uma área úmida toda ou parte dela.

Defina bem os limites, para que o censo seja repetido corretamente todos os anos.

Dê um nome ao local e use sempre este para o CNAА



As planilhas do CNAA

Planilhas de sítio Planilhas de contagem



Baixe as planilhas no **site** do CEMAVE ou use o QR Code ao lado.

Preencha-as com todo o cuidado.
Os dados são preciosos!

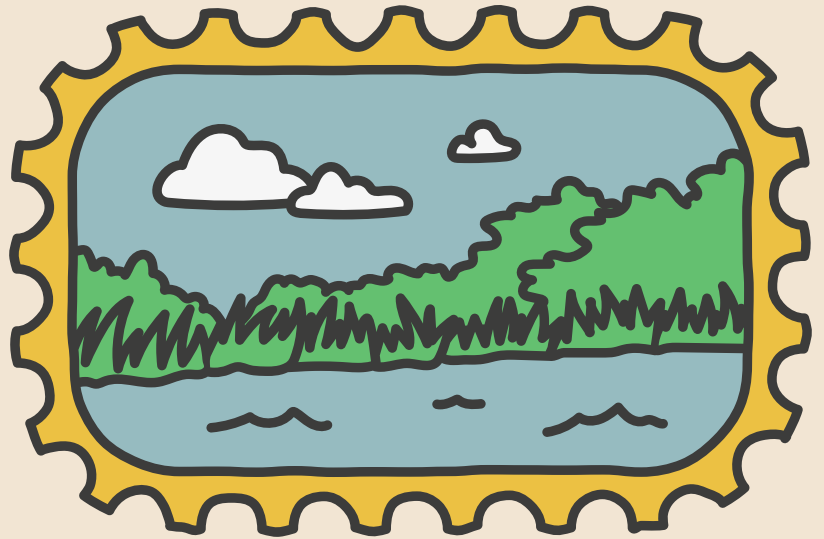


Certifique-se que está na linha correta a cada anotação e use o melhor conhecimento existente.

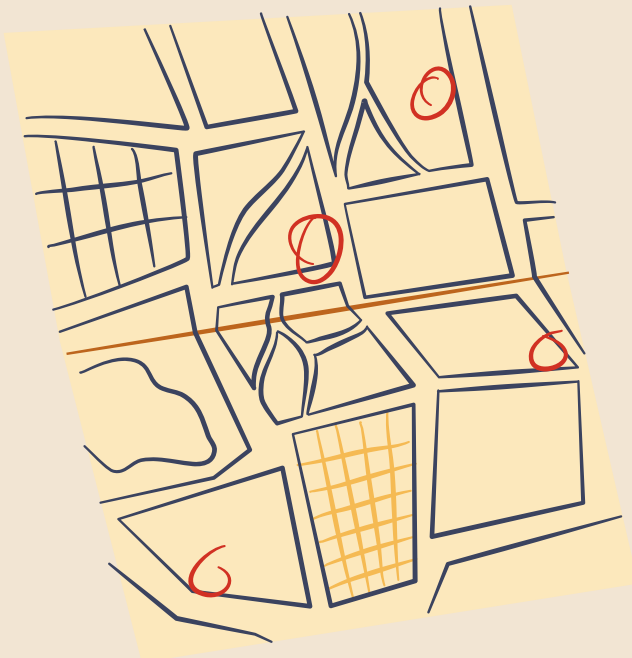
Registre uma espécie apenas quando tiver certeza de sua identificação!

Planilha de sítio

Deve ser preenchida sempre que a contagem for em um local ainda não amostrado no CNAA ou quando houver qualquer alteração em uma área já amostrada.

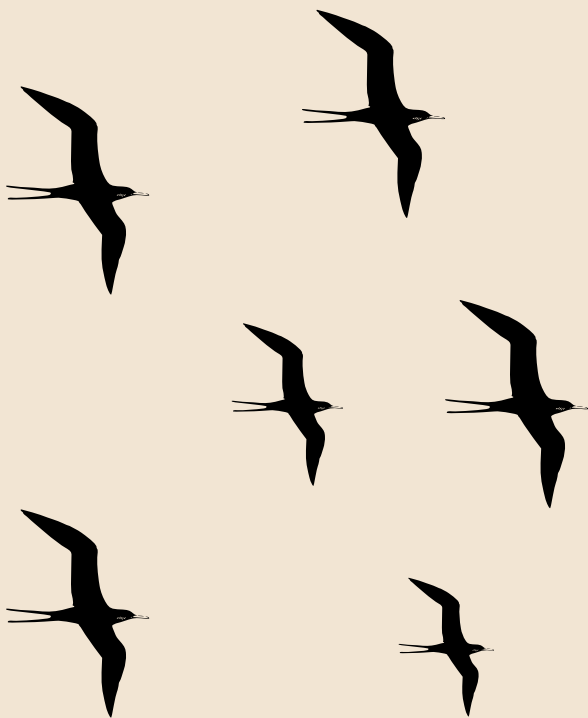


Procure preencher todos os campos e tenha em mente que **coordenadas geográficas** precisas são importantíssimas!



Se você puder incluir um desenho ou mapa com pontos de referência do sítio, será perfeito!

Planilha de contagem



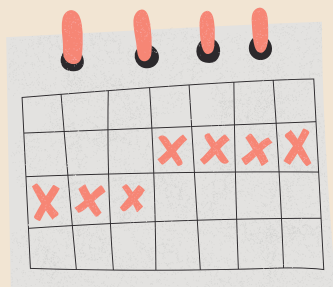
Nesta planilha serão anotadas as aves observadas.

Cuidado com a nomenclatura, que é diferente daquela que usualmente aplicamos no Brasil.

Não se esqueça de informar o nome de todos os participantes de seu grupo!



Como fazer a contagem



Planeje sua expedição para o período em que o CNAAC esteja ocorrendo. São dois períodos por ano. Em 2025: 7 a 22 de fevereiro e 4 a 19 de julho.



Conte todos os indivíduos avistados da forma mais precisa possível.

Evite informações genéricas como "centenas de indivíduos".



Você pode ir de barco, avião, caminhar a pé ou usar mais de um meio de deslocamento, desde que mantenha o mesmo padrão ano após ano.

Como fazer a contagem

Como buscamos monitoramento de longo prazo, é importante tentar repetir as condições dos censos anteriores, para que os dados sejam comparáveis.



Volte ao mesmo
sítio todos os anos!



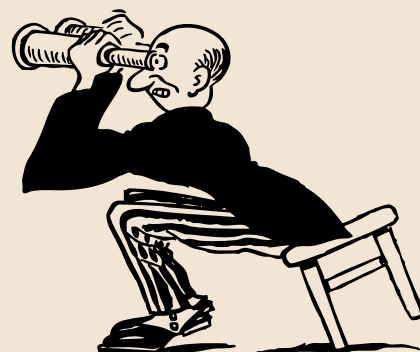
Procure manter a
equipe que participou
inicialmente.



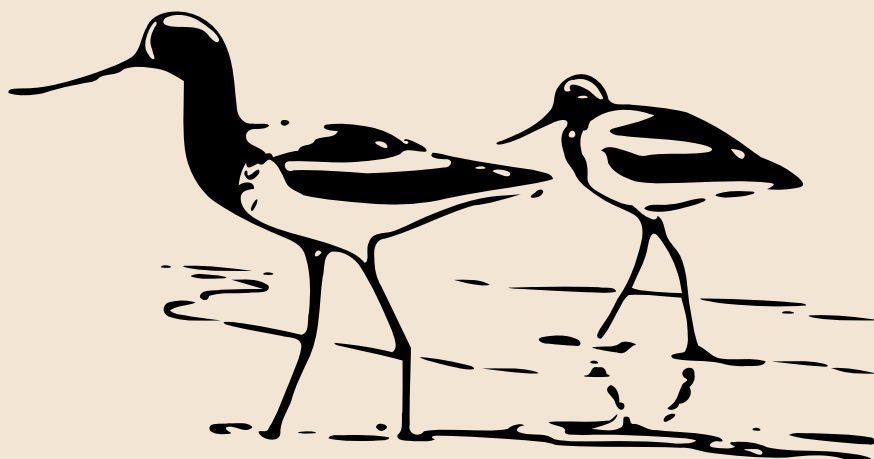
Tente realizar
o censo
sempre nos
mesmos
horários, ano
após ano.

Como fazer a contagem

Se houver mais de um observador no mesmo sítio, deem o resultado de forma conjunta, utilizando uma única planilha.



Nesse caso, cuide para que o mesmo indivíduo não seja contado mais de uma vez.



Não se esqueça de registrar imagens do censo e, se possível, mande-as para que possamos divulgá-las e estimular mais pessoas a participar!



Para onde irão os dados



Após as
contagens, as
planilhas
devem ser
enviadas à
Coordenação
Nacional do
CNAA no Brasil:

cemave.sede@icmbio.gov.br

Elas serão
compiladas e
encaminhadas
para a
Coordenação
Regional do
CNAA
(Wetlands
International,
na Argentina)

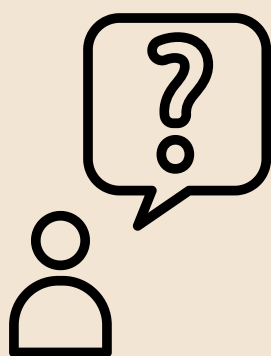
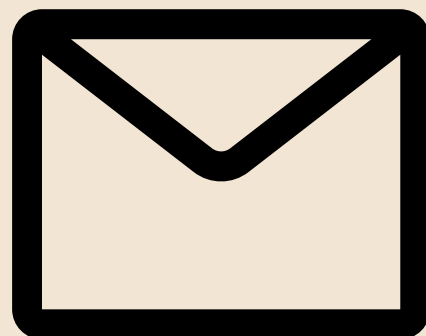


Os coletores dos
dados podem
usar seus dados
livremente. Caso
haja interesse
em utilizar o
conjunto de
dados do CNAA
Brasil, a
Coordenação
Nacional deve
ser consultada.

Em todos os
casos, é
importante
que o CNAA
seja citado
como fonte
dos dados, a
fim de
valorizarmos
a iniciativa e
o esforço
coletivo.

Finalizando!

Envie as planilhas assim que possível para a coordenação nacional do CNAA no Brasil.



Estamos sempre disponíveis para tirar suas dúvidas e ouvir críticas ou sugestões! Acreditamos que juntos podemos contribuir para esta iniciativa importante para as aves e seus ambientes!

FALE CONOSCO!



Priscilla Amaral
Coordenadora Nacional
CNAA - Brasil
cemave.sede@icmbio.gov.br