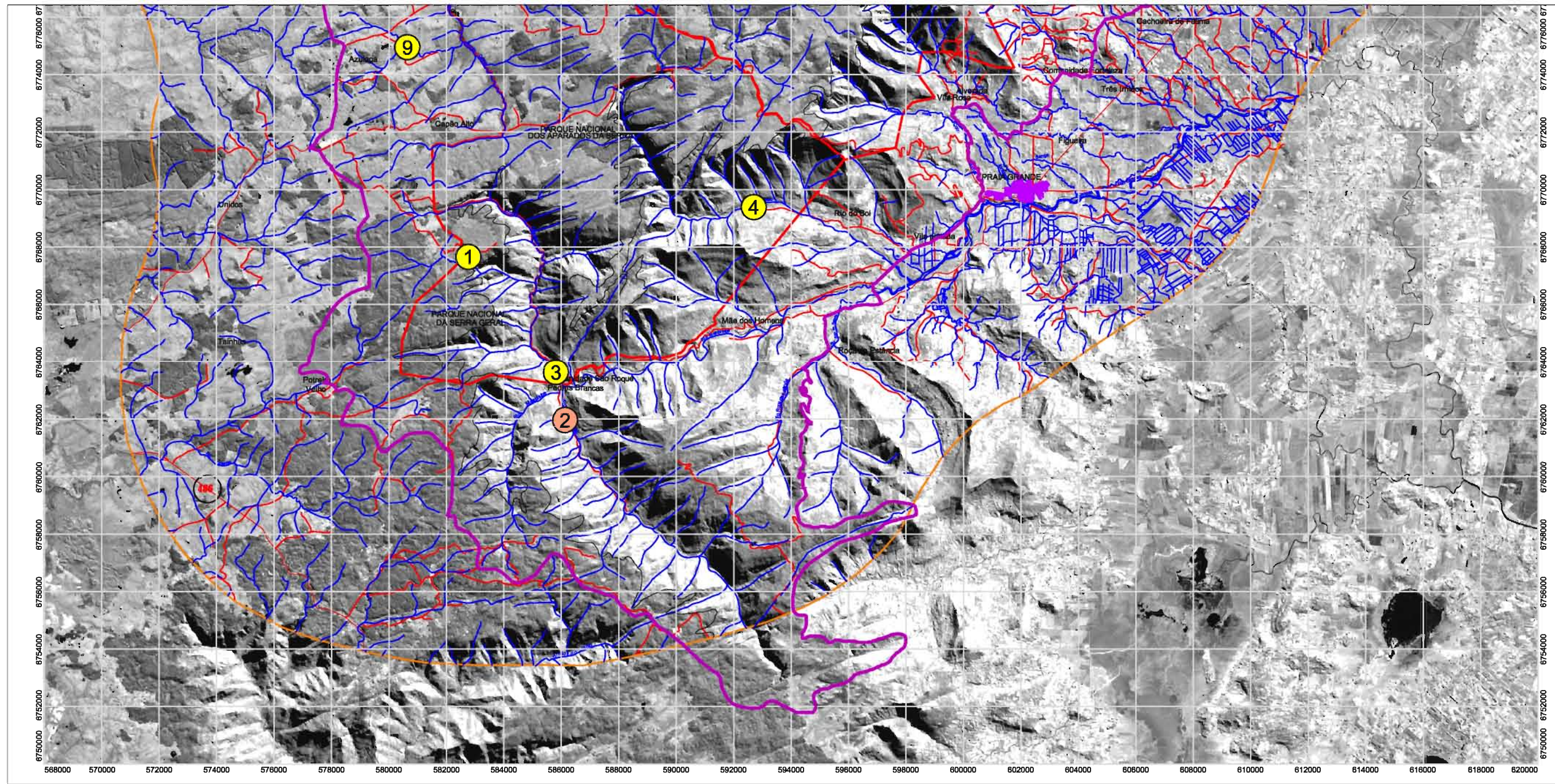


Mapa de Recursos Hídricos  
Avaliação da Qualidade da  
Água nos Pontos de Amostragem



- CONVENÇÕES
- Açudes
  - Rios
  - Transporte (estradas gerais)
  - Drenas Secundária
  - Linha de foz de retomo de 10km
  - Linha dos Parques PNEC e PNAS

IQA nos pontos de amostragem

Ponto	Local	IQA	Classificação	Intervalo IQA
1	Alameda Rio Pinheiro	89	Bom	79-90
2	Fazenda Juazeiro	87	Ambiente	60-70
3	Rio Paratubinha	78	Bom	70-80
4	Rio Paratubinha	78	Bom	70-80
5	Rio Lapa	88	Bom	70-80
6	Rio de Pádua	87	Bom	70-80
7	Rio Casimiro	88	Ambiente	20-70
8	Rio Camburi	81	Ambiente	20-70
9	Alameda Rio Grande	74	Bom	70-80

Classificação IQA (CETESB, 1985)

Índice IQA	Classificação
0-20	Insatisfatório
20-30	Insatisfatório
30-40	Ambiente
40-50	Bom
50-60	Bom
60-70	Bom
70-80	Bom
80-90	Bom
90-100	Ótimo

