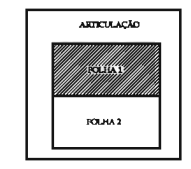
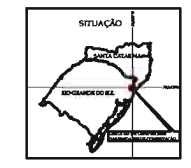
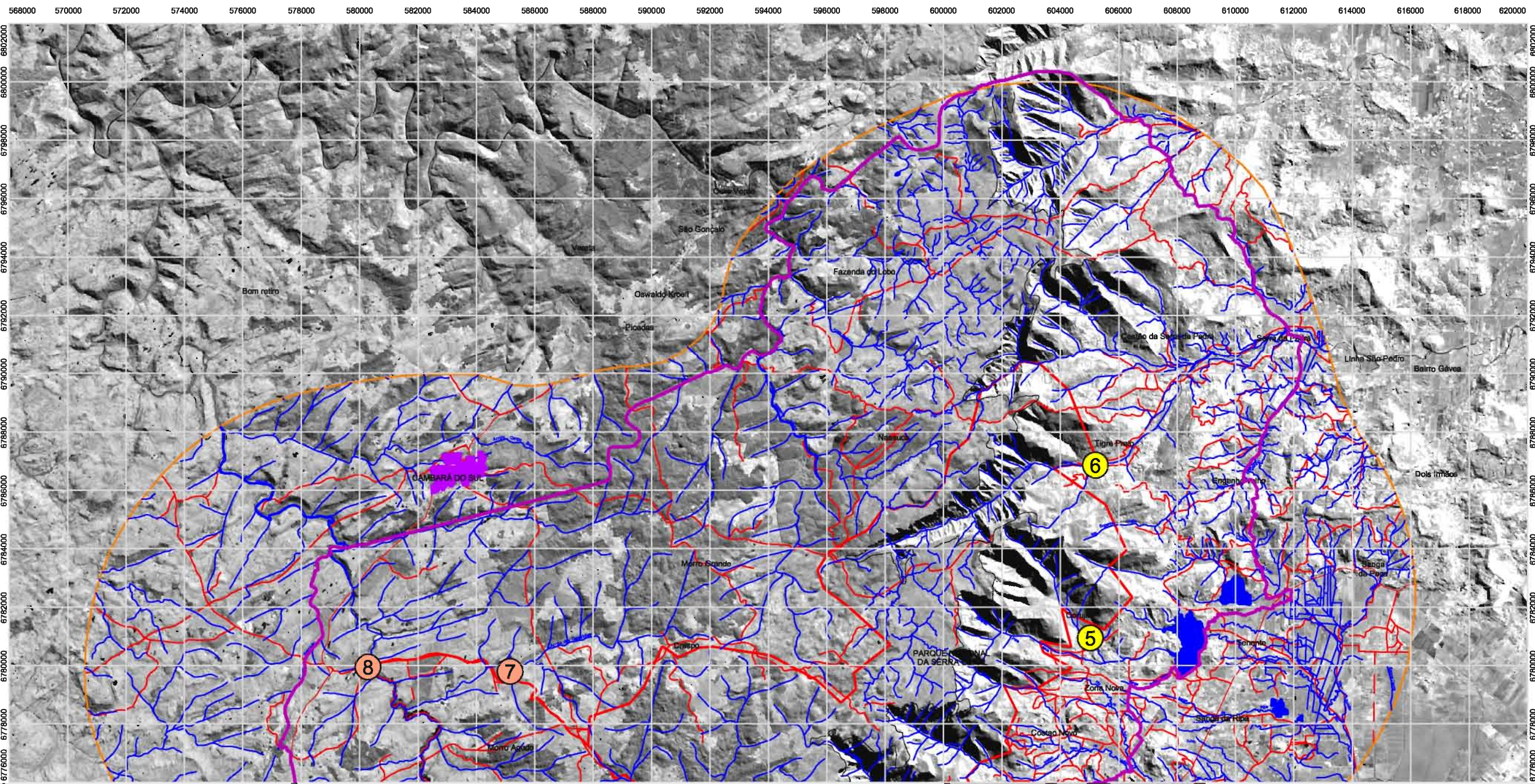


Mapa de Recursos Hídricos
Avaliação da Qualidade da
Água nos Pontos de Amostragem



- CONVENÇÕES**
- Açuas
 - Sico
 - Transporte (seções gross)
 - Divisões estaduais
 - Linha de zona de proteção de 10km
 - Linha de Zona de Amortecimento
 - Linha das Parques PNEC e PIVAS

IQA nos pontos de amostragem

Porto	Local	IQA	Classificação	Intervalo IQA
1	Alameda Rio Pinheiro	88	Bom	78-90
2	Fazenda Juarez	87	Ambiente	65-90
3	Parque Nacional	78	Bom	75-80
4	Rio Parandiba	78	Bom	75-80
5	Rio Lobo	88	Bom	75-90
6	Rio de Paulo	87	Bom	75-90
7	Rio Caminho	88	Ambiente	85-90
8	Rio Caminho	81	Ambiente	80-90
9	Alameda Rio Quatro	74	Bom	75-80

Classificação IQA (CETESB, 1985)

Índice IQA	Classificação	Observação
0-30	Ótimo	Ótima qualidade
31-50	Bom	Ótima qualidade
51-70	Bom	Ótima qualidade
71-80	Bom	Ótima qualidade
81-90	Bom	Ótima qualidade
91-100	Ótimo	Ótima qualidade

