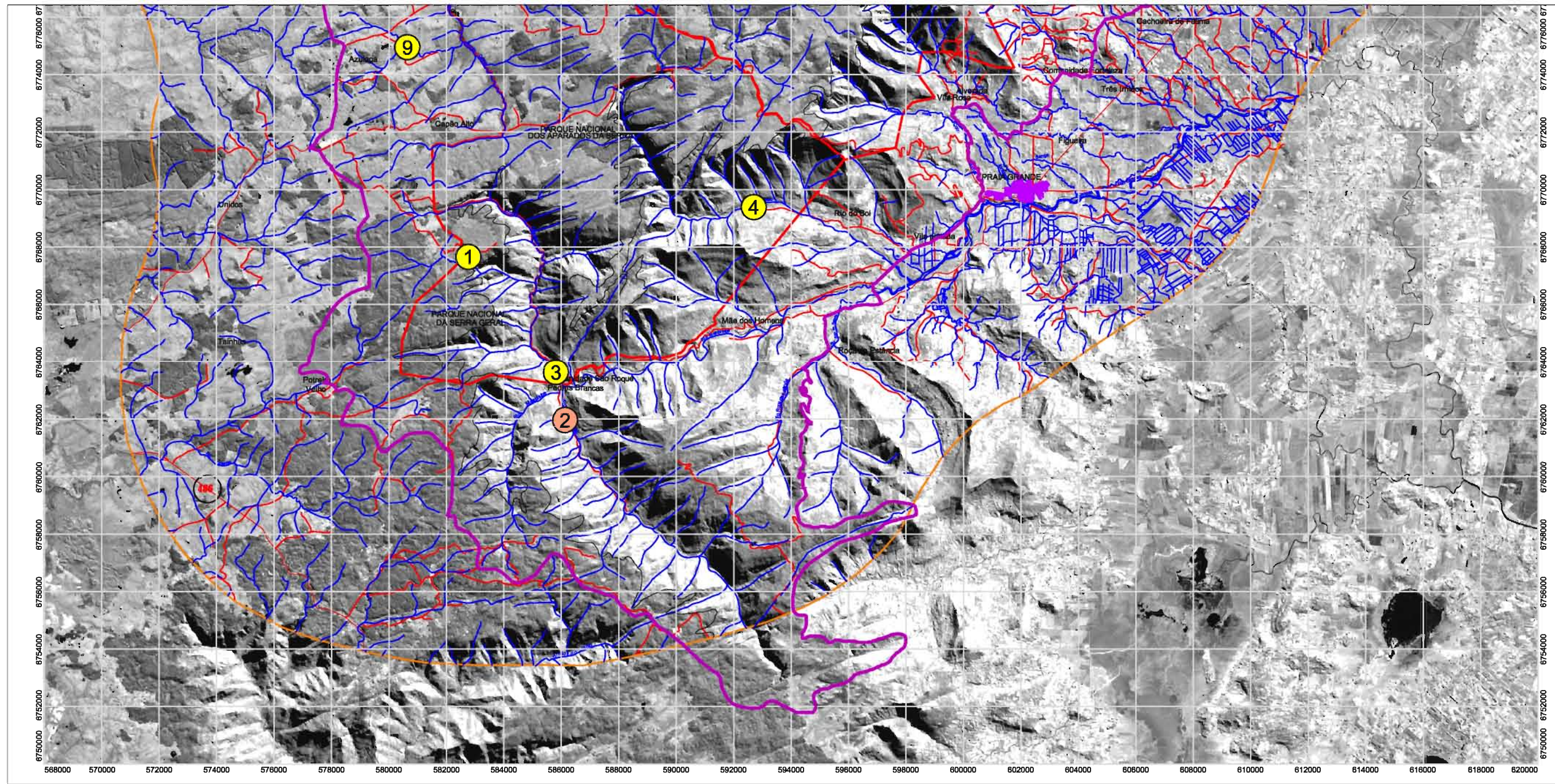


Mapa de Recursos Hídricos
Avaliação da Qualidade da
Água nos Pontos de Amostragem



- CONVENÇÕES
- Açudes
 - Rios
 - Transporte (estradas gerais)
 - Divisões Estaduais
 - Linha de foz de retomo de 10km
 - Linha dos Parques PNEC e PNAS

IQA nos pontos de amostragem

Ponto	Local	IQA	Classificação	Intervalo IQA
1	Açude do Poina	89	Bom	79-90
2	Fátima Brancas	87	Ambiente	60-90
3	Rio Fainhas	78	Bom	75-80
4	Rio Fainhas 02	78	Bom	75-80
5	Rio Lapa	88	Bom	75-90
6	Rio de Fátima	87	Bom	75-90
7	Rio Capivari	88	Ambiente	20-70
8	Rio Cambaia	81	Ambiente	20-70
9	Açude do Capão	74	Bom	75-80

Classificação IQA (CETESB, 1985)

Índice IQA	Classificação
0-30	Insuficiente ou ruim
30-50	Insuficiente para consumo sem tratamento
50-60	Ambiente
60-70	Bom
70-90	Bom
90-100	Ótimo

