

INSTITUTO CHICO MENDES de Conservação da Biodiversidade

VAMOS CONHECER?

O ICMBio foi criado em 2007 para propor, implantar, gerir, proteger, fiscalizar e monitorar as Unidades de Conservação, além de avaliar, propor e implementar ações para conservação de espécies da fauna silvestre brasileira. É uma autarquia vinculada ao Ministério do Meio Ambiente.

As **UCs** são divididas em 2 grupos:

- **Proteção Integral:** Sem uso direto dos recursos naturais. Ex. de atividades: **Turismo e Educação**

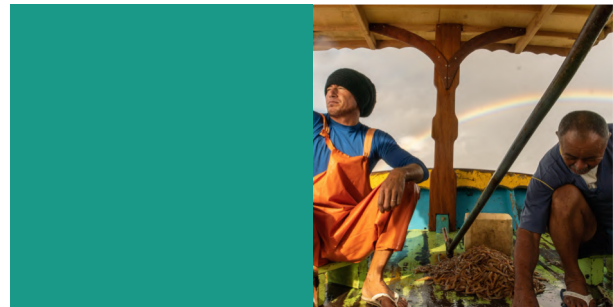
- **Uso Sustentável:** Permite o uso sustentável de recursos por comunidades tradicionais. Ex. de atividades: **Pesca e Extrativismo**

O **Sistema Nacional de Unidades de Conservação** foi estabelecido por Lei pelo Governo Federal em 2000



Parque Nacional Marinho (PARNAMAR) dos Abrolhos

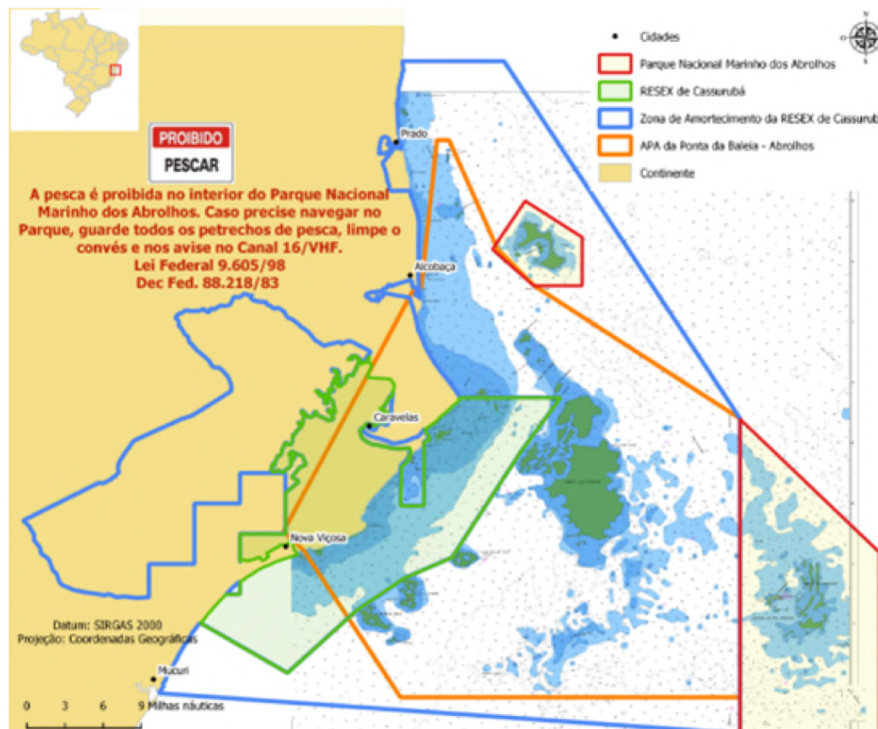
Objetivos: preservação dos ambientes naturais, recreação, pesquisa, educação e interpretação ambiental



Reserva Extrativista (RESEX) do Cassurubá

Objetivos: uso sustentável e melhoria de vida das comunidades tradicionais



Unidades de CONSERVAÇÃO no extremo sul da Bahia



Área Proteção Ambiental (APA) Ponta da Baleia/Abrolhos

Objetivos: conciliar atividades econômicas com uso sustentável

QUER SABER MAIS ?

www.icmbio.gov.br/parnaabrolhos   @abrolhosparquenacional



Unidades de Conservação do extremo sul da Bahia

Parque Nacional Marinho dos **ABROLHOS**

Nossa missão é proteger de forma integral a maior biodiversidade marinha do Brasil conciliando com usos recreativos, científicos e educacionais, promovendo o desenvolvimento socioambiental territorial.

Você sabia que o PARNAMAR dos Abrolhos é o **primeiro** dessa categoria no Brasil?

O Parque conta também com o **Centro de Visitantes** que oferece **experiências** como a Trilha do Marobá e a Realidade Virtual em Abrolhos

Pesquisa, Monitoramento, Educação Ambiental, Visitação (Uso Público) e Fiscalização fazem parte de nosso dia a dia

Os **condutores, voluntários e empresas operadoras de turismo** são nossos principais parceiros para a realização das atividades de visitação consciente

Já imaginou o **encantamento** dos visitantes ao se depararem com a **maior biodiversidade marinha** do Atlântico Sul?

Atualmente nossa equipe conta com **23 colaboradores**, entre servidores, serviços gerais, monitores ambientais, marinheiros, vigilantes e bolsistas

“O **sentimento** é de fazer parte desse lugar. A gente acaba virando uma espécie de **guardiã**, tomando todos os cuidados.”

Joyce, **Condutora** do Parque desde 2009

QUER SABER MAIS ?

www.icmbio.gov.br/parnaabrolhos   @abrolhosparquenacional





ABROLHOS

O Brasil "começou" aqui!

Descubra nosso Patrimônio Histórico e Artístico-Cultural

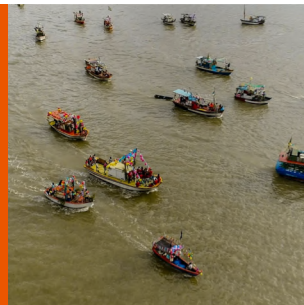
Ícones históricos
Monte Pascoal e
Praia da Barra do
Cahy, local do primeiro desembarque de portugueses



Abrolhos faz parte da Zona Turística da Costa das Baleias, composta por oito municípios: Alcobaça, Caravelas, Itamaraju, Itanhém, Mucuri, Nova Viçosa, Prado e Teixeira de Freitas. Conta com cidades e festas históricas, comunidades tradicionais de pescadores artesanais, afro-indígenas, artistas e uma rica culinária regional.

Arquitetura colonial reconta histórias da chegada dos portugueses no Brasil e revela memórias do uso do **óleo de baleia** e fragmentos de **corais** como matéria-prima para construções

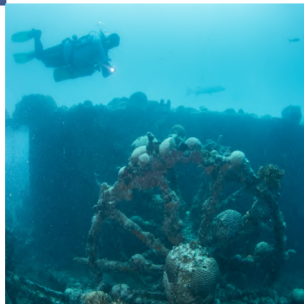
O Farol dos Abrolhos, ícone da região, **construído em 1861** e mantido desde então pela Marinha do Brasil, alerta navegadores sobre cuidados e indica local de abrigo durante mau tempo



A comemoração de **São Sebastião, Marujada ou Mouros e Cristãos** são uma celebrações religiosas e culturais que ocorrem em janeiro e representam a **miscigenação** dos tempos da colônia



Naufrágios históricos
Abr'os'Olhos, diziam os antigos navegantes sobre os riscos de navegar nessas águas. O alerta, porém, não foi suficiente para evitar naufrágios, que hoje **deslumbram** os mergulhadores



Rosalinda, de origem italiana, naufragou na década de **1950** e proporciona uma **imersão histórica**. Por estar partido ao meio o mergulhador pode visualizar seus três porões e toda estrutura do convés em meio a um **lindo cenário** de corais

Guadiana encontrado em 2003, naufragou em **1885**, transportando **carga de 1800 toneladas de café**. Atualmente está com sua proa colada em um **chapeirão**, **encantando** nossos visitantes

Diversificadas **artes da pesca, agricultura familiar e cultura tradicional** garantem o **sustento** de muitas famílias e protagonizam uma **rica culinária regional**

Povos afro-indígenas
A região conta com territórios quilombolas e indígenas das etnias pataxó e pataxó há há hãe, como **Helvecia, Aldeia Cahy, Comexatibá, Pequi**, dentre outras



QUER SABER MAIS ?

www.icmbio.gov.br/parnaabrolhos @abrolhosparquenacional





Parque Nacional Marinho dos **ABROLHOS**

Um lar para as **Tartarugas Marinhas**



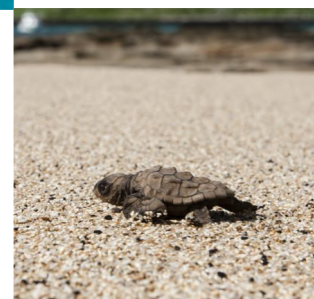
As praias de Abrolhos recebem **desovas de tartaruga-cabeçuda e híbridas**



Nas águas da **Siriba** sempre vemos **tartarugas-verde** se alimentando

O período **reprodutivo** das tartarugas vai de **setembro até março**

E o que nós podemos fazer para **ajudar as tartarugas** do Parque dos Abrolhos?



Das cinco espécies de tartarugas marinhas existentes no Brasil, o Parque protege 3

Tartarugas-de-pente, geralmente, estão associadas aos **ambientes recifais**

Todos os anos temos **mais de 1.500** filhotes de tartarugas nascidos **nas praias de Abrolhos**

- **Não persiga** as tartarugas, elas são **dóceis** e podem vir a até a gente

-Respeite a **velocidade máx. de 5 nós** dentro do arquipélago

Somos uma importante área de alimentação de **tartarugas-verde e tartarugas-de-pente**

No Parque temos a **Bebete**, uma tartaruga-de-pente que vive **desde 2009** no Portinho Sul

Estudos genéticos confirmaram a **presença de fêmeas híbridas** (cabeçuda x de-pente)

- Não jogue comida nem lixo na água. **Muito cuidado com o plástico!**

- Não pegue ou encoste na tartaruga, **respeite a vida marinha!**

QUER SABER MAIS ?

www.icmbio.gov.br/parnaabrolhos   @abrolhosparquenacional





Além das jubarte, encontramos outros cetáceos no Parque: **baleia franca, boto cinza, golfinho nariz de garrafa e golfinho dos dentes rugosos**



De **junho a novembro** elas vêm se reproduzir e cuidar dos filhotes em **Abrolhos**

A população de boto cinza de Abrolhos é a **mais distante da costa do mundo**

Algumas regras **garantem a observação segura** para as pessoas e para os cetáceos. **Fique atento:**



O **Banco dos Abrolhos** é o maior berçário de **Baleias Jubarte do Brasil**

O turismo de observação de baleias **gera bilhões de dólares** no mundo. Aqui não é diferente

Durante **todo o ano** podemos encontrar **golfinhos** no Parque dos Abrolhos

- Manter uma distância de, pelo menos, **100 m** do grupo **de baleia**

- É permitido no **máx. duas embarcações** com cada grupo de baleia

As Baleias Jubarte quase entraram em **extinção**, mas graças à conservação a **população está se recuperando**

O turismo no Parque é **maior na temporada das baleias** do que no verão

O **turismo de observação de baleias** é destaque no **Parque Nacional Marinho dos Abrolhos**

- Cada embarcação deve permanecer no **máx. 30 min** com cada grupo de baleia

- **Não é permitido mergulhar** à menos de 50 m com baleias ou outros cetáceos

QUER SABER MAIS ?

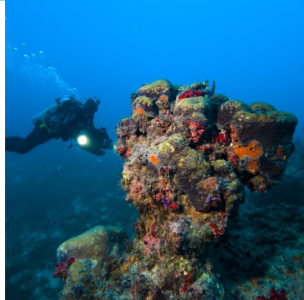
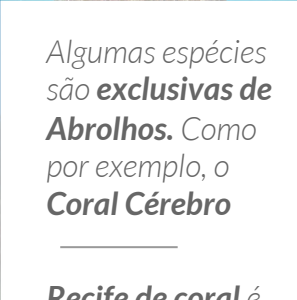
www.icmbio.gov.br/parnaabrolhos   @abrolhosparquenacional





Parque Nacional Marinho dos **ABROLHOS**

Nossa maior riqueza,
os **recifes de coral**



Algumas espécies são **exclusivas de Abrolhos**. Como por exemplo, o **Coral Cérebro**

Recife de coral é um dos ecossistemas **mais sensíveis** dos oceanos

Várias **ameaças** podem **comprometer a sua integridade**: turismo desordenado, mudanças climáticas, sobrepesca, poluição e etc

E o que nós podemos fazer para **ajudar os recifes de coral** do Parque dos Abrolhos?

- Durante o mergulho **não toque no fundo**, os corais são muito **frágeis**

- **Ajuste a sua flutuabilidade** e mantenha os equipamentos de mergulho próximos ao corpo

- **Não fique em pé** sobre os corais e **evite suspender areia**, pois ela pode sufocar os corais



O Parque protege parte do **maior complexo recifal** do Atlântico sul

Todas as **21 espécies** de corais construtores do Brasil são encontradas em **Abrolhos**

No Parque temos os **chapeirões**: estruturas recifais com morfologia **única no mundo**

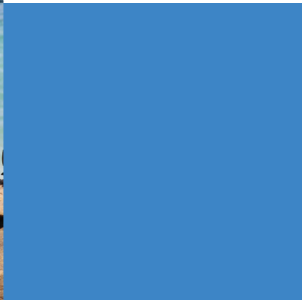
Recifes de coral suportam **25%** de toda a **biodiversidade marinha**

Os recifes possuem **grande importância** social e econômica: berçário de peixes, sustenta comunidades tradicionais, pesca e turismo

QUER SABER MAIS ?

www.icmbio.gov.br/parnaabrolhos   @abrolhosparquenacional



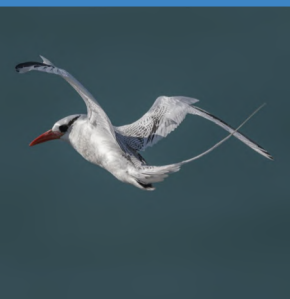


Parque Nacional Marinho dos **ABROLHOS**

Nossas **aves marinhas** e
nossas ilhas, um
espetáculo à parte



As **fragatas** se
reproduzem
exclusivamente
na **ilha Redonda**,
mas são vistas
por todo o
Arquipélago



Durante todo o ano
encontramos aves
em **reprodução** no
Parque

Na **trilha da Siriba** o
visitante pode ver de
perto ninhos de **Atobás
branco e marrom**,
além da **Grazina**

A **Grazina** é a única
espécie de ave
marinha **ameaçada
de extinção**
do Parque

Atobás branco
podem ser
encontrados em
todas as ilhas, mas
o principal ninhal
fica na ilha **Santa
Bárbara**

Atobás marrom se
reproduzem
principalmente na
ilha Sueste

Os **Beneditos** ficam
em Abrolhos de
março a setembro e
se reproduzem na
ilha Guarita

Durante todo o
passeio fique atento
nas **aves voando**

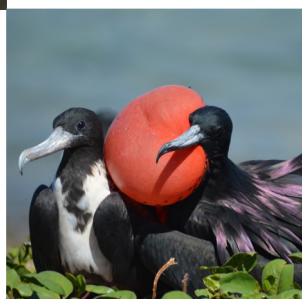
E o que nós
podemos fazer para
**ajudar as aves
marinhas** do
Parque dos
Abrolhos?

- Durante a trilha
mantenha, pelo
menos, **1 metro de
distância do ninhos**

- Para garantir a
segurança e o bem-
estar da aves, temos
**1 condutor para
cada 15 visitantes
na trilha**

- Não encoste nas
aves, **respeite a
vida marinha!**

- **Não jogue lixo**
no mar!



Abrolhos abriga
diversas **aves
marinhas**, algumas
residentes, outras
migratórias e outras
estão só de
passagem

As aves marinhas
são responsáveis
por **nutrir os recifes
de coral**

QUER SABER MAIS ?

www.icmbio.gov.br/parnaabrolhos   @abrolhosparquenacional





Parque Nacional
Marinho dos
ABROLHOS:
REFERÊNCIA
EM VISITAÇÃO
CONSCIENTE

Balanço 2018



Foram realizados
9.613 mergulhos autônomos
no ano de 2018



O mês com maior
visitação ao
Arquipélago foi
o mês de **Janeiro**

Os pontos mais
mergulhados foram
**Portinho Sul,
Língua da Siriba
e o Naufrágio
Santa Catarina**

Mais de 70%
dos mergulhos
foram realizados
por mergulhadores
de **nível avançado
ou superior**



O **Centro
de Visitantes**
do Parque, em
Caravelas-BA,
recebeu **8.182
visitas**, de
23 estados do Brasil
e de **13 países**

Em Abrolhos,
para cada **8
mergulhadores**
é preciso ter **1
condutor
credenciado**

As **visitas guiadas
por profissionais
credenciados**
visam à conduta
consciente dos
visitantes e à
proteção do Parque

Foram mantidas
15 poitas em
funcionamento,
que garantem
o fundeio dos
barcos **sem
danificar
os corais**

32 Voluntários
passaram pelo
Parque Nacional
e pelo Centro de
Visitantes para
apoiar a visitação

Para cada
15 visitantes,
há 1 condutor
(guia) de bordo
credenciado
pelo Parque

QUER SABER MAIS ?

 www.icmbio.gov.br/parnaabrolhos   @abrolhosparquenacional





OPERAÇÃO SEGURA QUER SABER MAIS?

A expedição para o PARNAMAR dos Abrolhos é uma oportunidade única de engajamento na conservação da biodiversidade, interpretação ambiental e recreação na vida de nossos visitantes. A conduta consciente e qualificada é fundamental para que todos os nossos visitantes tenham essa experiência de forma segura e tranquila.

O QUE FAZER?

Antes da viagem
verificar a previsão do tempo (chuva, vento e maré) no dia anterior



Durante o embarque e operação
auxiliar na entrada na embarcação

Passar dicas para evitar o mal estar ao longo da viagem (Por exemplo: evitar espaços fechados da embarcação, olhar para o horizonte e consumir alimentos leves

Ficar atento às condições de bem estar e conforto dos **turistas**, se notar que alguém não está se sentindo bem ofereça ajuda

SAIBA QUE A **SEGURANÇA** E O **SUCESSO** DA OPERAÇÃO DEPENDEM DE VOCÊ, **CONDUTOR!**



No dia da viagem,
antes do embarque
chegar quantidade e condições dos coletes, extintor, oxigênio e balsa

Ao chegar no arquipélago
passar as instruções e normas de segurança e visitação

Informar a chegada à equipe do ICMBio

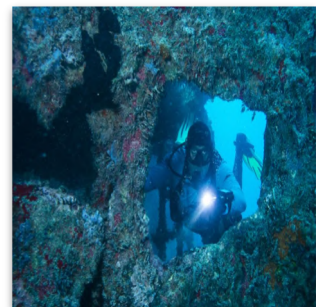
Apoiar no desembarque dos visitantes

Estar próximo aos visitantes durante o mergulho livre

Estar atento aos visitantes ao longo de toda a permanência no parque

QUER SABER MAIS ?

www.icmbio.gov.br/parnaabrolhos   @abrolhosparquenacional



NORMAS PARA VISITAÇÃO

NO PARQUE NACIONAL MARINHO DOS ABROLHOS

O PARNAMAR dos Abrolhos dispõe de normas que devem ser cumpridas pelas operadoras de turismo, condutores e visitantes para garantir a integridade da biodiversidade e beleza cênica protegidas pelo Parque, segurança e qualidade dos serviços oferecidos. Para a formalização das relações entre ICMBio, empresas e condutores de visitantes, há também normas e documentos de referência para todas as UCs.

Cadastramento e Autorização de

condutores e empresas;

Agendamento de

passeios por email;

Entregar ficha

controle da visitação ao monitor



Empresas e

condutores são responsáveis pela conduta e cumprimento das normas por todos



As operações devem: **praticar e promover** visitação consciente

Informar qualquer fato anormal ou infração

Respeitar horário de silêncio das 21h às 6h

Informar aos visitantes as **condições da visita**, normas do Parque, riscos e cuidados a serem tomados, e estar atento para o bem estar e conforto

Não desenvolver

atividades nas zonas intangíveis: ilha Sueste – até 10 m profundidade; ilha Guarita até 5 m de profundidade e partes altas das ilhas Siriba e Redonda

Velocidade máxima

de 5 nós dentro do Arquipélago dos Abrolhos

Equipamentos obrigatórios na embarcação

- bote com motor, cilindro com regulador para O2

Cópia do Plano de Emergência

Mergulho autônomo

Ter 1 condutor subaquático para cada 8 mergulhadores

Conhecimento e respeito às normas da ABNT

Entregar ficha de monitoramento ao monitor

Uso adequado de poitas

Cumprir regras certificadoras para “batismo”

Locais de recarga para cilindro: portinho norte e sul

Mergulhos até às 23h



Trilhas nas Ilhas

Ter 1 condutor para cada 15 visitantes

Comunicar à chegada ao monitor do ICMBio

Respeitar o horário e condição para desembarque na Siriba, conforme orientado pela equipe ICMBio - 10h às 14h prioridade ao bate-volta

Lembre-se, você também pode conduzir o grupo nas trilhas

Traga todo seu lixo e cuide para que outros façam o mesmo



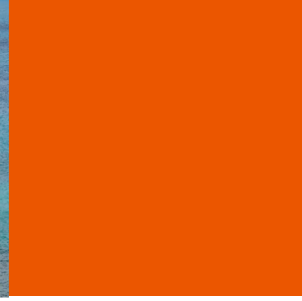
QUER SABER MAIS ?

www.icmbio.gov.br/parnaabrolhos



@abrolhosparquenacional

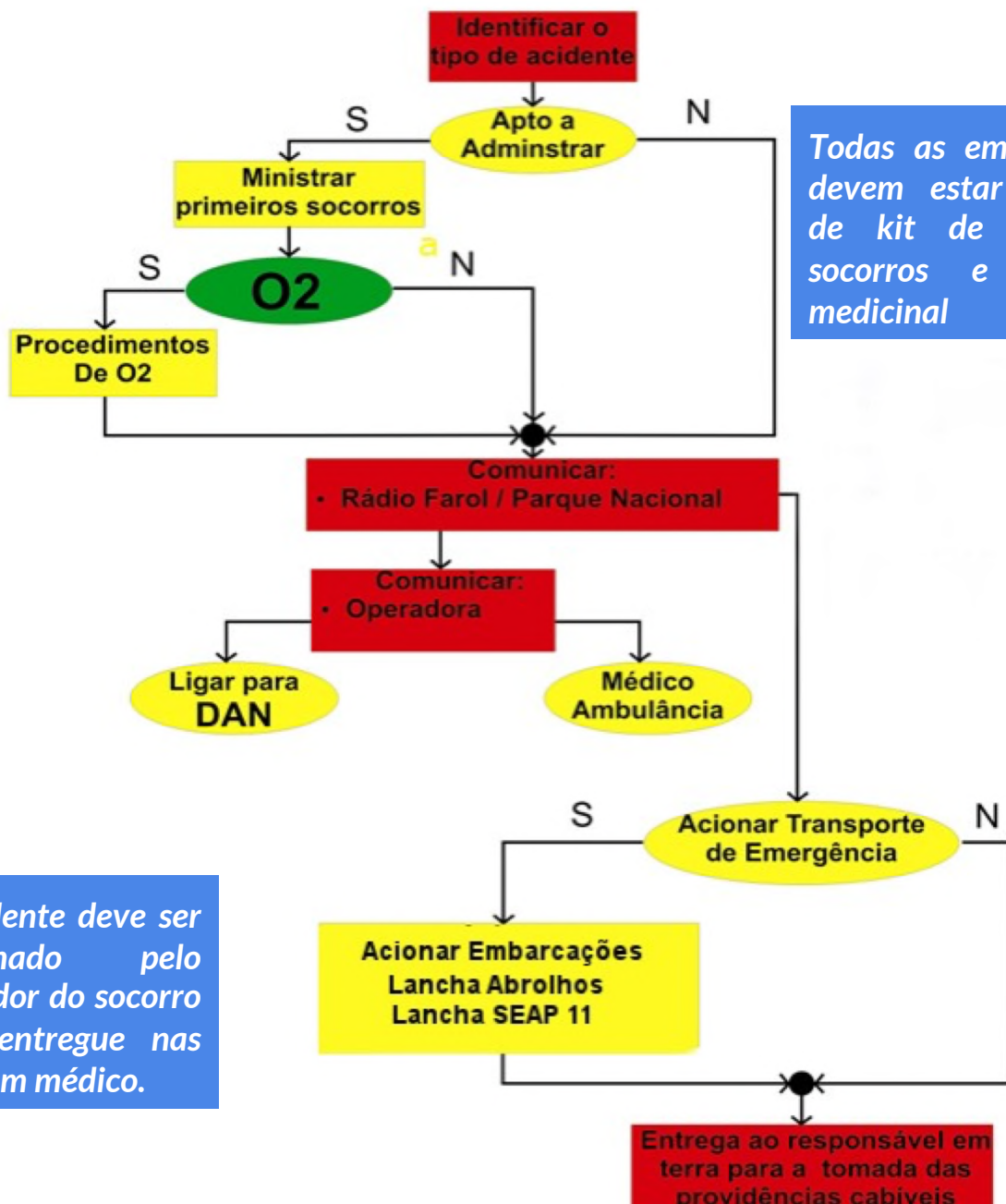




Plano de emergência do

PARQUE NACIONAL MARINHO DOS ABROLHOS

O Plano de emergência foi desenvolvido para ser acionado em caso de acidente envolvendo ou não mergulho autônomo na área do Parnam dos Abrolhos. Cada embarcação que opera no Parque deve ter, pelo menos, um profissional apto a ministrar os primeiros socorros e coordenar o socorro.



Todas as embarcações devem estar providas de kit de primeiros socorros e oxigênio medicinal

Todo acidente deve ser acompanhado pelo coordenador do socorro até ser entregue nas mãos de um médico.



PLANO DE EMERGÊNCIA PARA ATENDIMENTO DE ACIDENTES NO PARQUE NACIONAL MARINHO DOS ABROLHOS



LISTA DE CONTATOS PARA EMERGÊNCIAS

OPERADORAS

Abrolhos Embarcações (73) 3297 1172/1816
Sandra Silva (secretária) 73 98835 5066/ 99128 5267

Apecatu Expedições (73) 3297 1751
Laila Dorado Tavares (73) 99148 5599/ Thomas Bonelli (73) 988662936

Horizonte Aberto Vendas: (73) 3297 1474/2018/ Plantão de vendas: (73) 98812 4678
Administração: (73) 3687 1089/ Jacqueline (73) 98812 4676/ Jean Pierre (73) 98818 5118

Mergulho Sanuk Turismo
Maurício Moreira: (73) 98804 6634

AUXÍLIO PARA PRONTO SOCORRO

DAN Brasil Hotline- Disque 0800 684 9111
Hospital de Caravelas – (73) 3297 1954
SAMU Caravelas (Onaldo) – (73) 99968 7705
Dr. Geovane (médico provedor de O2) – (73) 3297 1166
Parque Nacional Marinho dos Abrolhos – (73) 3297 2258
Chefe do Parque (Fernando Repinaldo) – (73) 99975 1619
Rádio Farol de Abrolhos/ Ilha de Santa Bárbara – (73) 3674 1081
Serviço de Balizamento Caravelas – (73) 3674 1080
Encarregado do Balizamento Caravelas (SG Jailton): (73)98899-5597

HOSPITAIS

Teixeira de Freitas

Hospital Regional - Av. Pres. Getúlio Vargas, 2267 - (73) 3311 2800
Hospital São Paulo – Av. São Paulo, 446 – (73) 3292 4400
Hospital Sobrasa - Av. Pres. Getúlio Vargas, 2752 - (73) 3291 8519

Itabatã

Hospital Paineiras – Av. dos Eucaliptos, 08 – (73) 3291 2724

CÂMARAS HIPERBÁRICAS MAIS PRÓXIMAS

Teixeira de Freitas (BA): Centro Especializado em Medicina Hiperbárica (73) 30112332/ Hiperbárica Extremo Sul (73)3011-8080 – Deysi (Enfermeira responsável) (73)99838-5543, Dra. Andrea (Médica responsável) (73)98818-3355/ 99964-0815.
São Mateus (ES): Med-Ox Medicina Avançada (27) 37734219 / (27) 998654511 – plantão clínica
Linhares (ES): Clínica Hiperbárica de Linhares (27) 31513430 / (27) 998837000 Luís Carlos enfermeiro / (27) 999845404 Eriisa atendente
Serra (ES): Medicina Hiperbárica Metropolitano (27) 33489644 / (27) 999543124 Renata administradora / (27) 999626361 Dr. Felipe / (27) 999699193 Dra. Taiana
Cariacica (ES): Hospital Meridional Hiperbárica (27) 33464234 / (27) 33463789 ramal hospital
Vitória (ES): Hospital Santa Paula (27) 33952069 / (27) 999827358 Dr. Wilson de Assis Mendes