

BOAS PRÁTICAS DE PREVENÇÃO À INTRODUÇÃO E DISPERSÃO DE ESPÉCIES EXÓTICAS INVASORAS EM UNIDADES DE CONSERVAÇÃO FEDERAIS

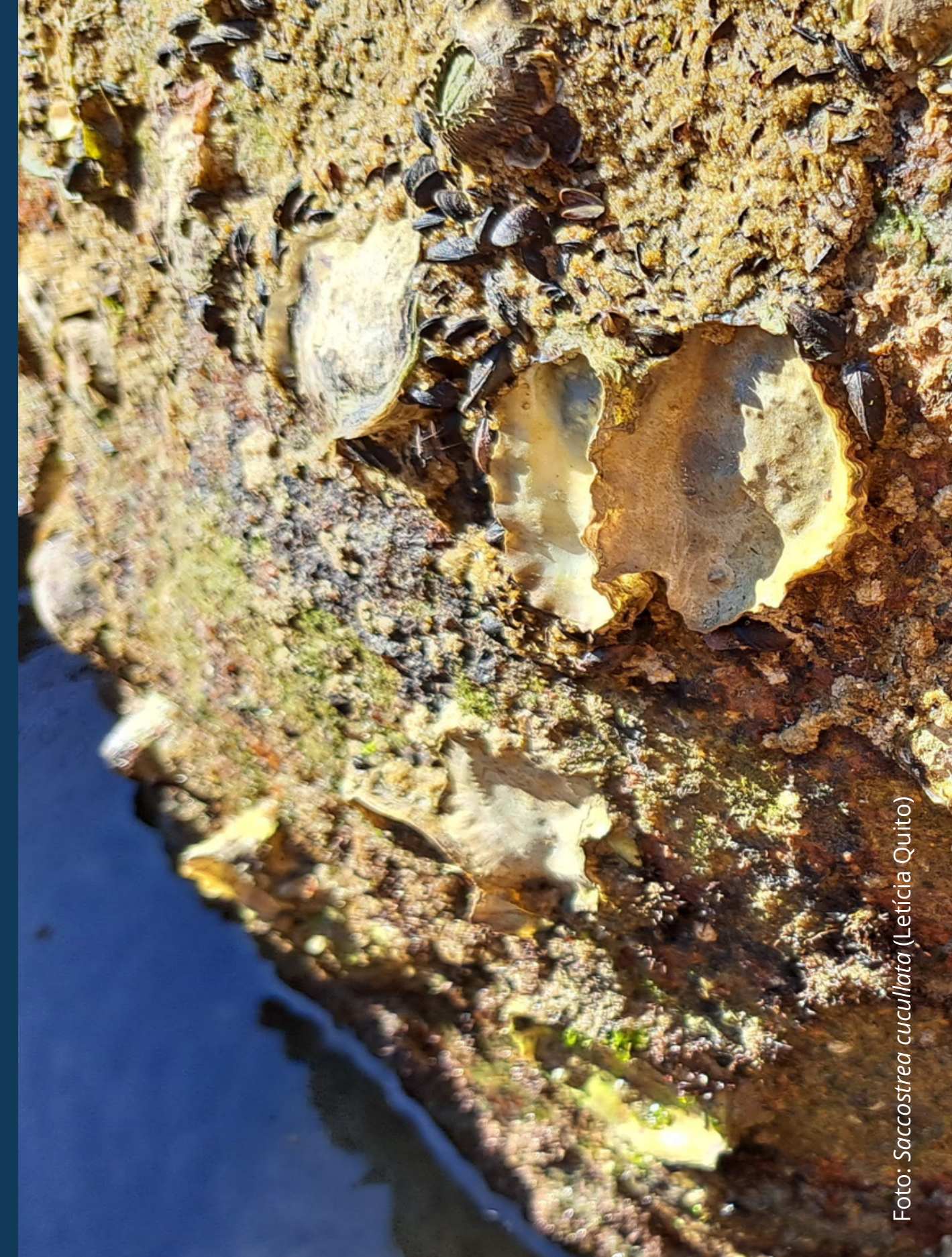


Foto: Saccostrea cucullata (Leticia Quito)

Ambientes Aquáticos

As **espécies exóticas invasoras** (EEI) estão entre as principais ameaças à biodiversidade das nossas unidades de conservação (UC) federais. As EEI são animais e plantas **não nativos** que podem dominar uma determinada região, causando **problemas** ao meio ambiente, à economia e à sociedade.

Existem várias **vias** (rotas de transporte de EEI, associadas às atividades humanas) e **vetores** (agentes físicos em que as EEI são transportadas) para a chegada de uma EEI. A **inspeção** dos locais e das atividades associadas a essas vias e vetores é a chave para a prevenção!









Se você avistar qualquer EEI em alguma UC federal, relate ao ICMBio da sua região

Principais vias de introdução de EEI:

- Bioincrustação: transporte de EEI aderidas ao casco ou em superfícies submersas de embarcações;
- Transporte accidental: deslocamento de EEI via embarcação/equipamentos sem conhecimento prévio;
- Aquariofilia: soltura intencional de indivíduos criados em aquário em ambientes naturais;
- Água de lastro: liberação de EEI a partir da descarga incorreta de água de lastro de navios.

Principais vetores de introdução: embarcações, âncoras, sistemas de circulação de água do mar, estruturas artificiais, tanques, plataformas, boias, lixo marinho, etc.

Práticas rotineiras para prevenção:

-  Inspecione regularmente o casco das embarcações;
-  Remova quaisquer EEI ou fragmentos do casco (de preferência em dique seco) e descarte adequadamente;
-  Lave o exterior e o interior das embarcações;
-  Pinte os cascos com tinta/material anti-incrustante ambientalmente correto;
-  Ao utilizar ou mover embarcações, verifique se não há algum "intruso" (invertebrados, fragmentos, etc.) fixado a eles;
-  Evite deixar a embarcação parada na água por muito tempo;
-  Ao retornar de atividades na água, lave e seque todos os equipamentos;
-  Registre as datas de manutenção (data de limpeza, pintura, etc.).

CHECKLIST:



LIMPE



DRENE



SEQUE

A PREVENÇÃO À INTRODUÇÃO E DISPERSÃO DE ESPÉCIES EXÓTICAS INVASORAS COMEÇA POR VOCÊ. FAÇA SUA PARTE E VAMOS JUNTOS COMBATER ESTA AMEAÇA À BIODIVERSIDADE BRASILEIRA!

Mais informações:



Realização:



Apoio:

